

SET INDEX

แกว่งตัวออกด้านข้าง / รอดูเงินเพื่อจีนและสหรัฐ



SET Index... ดัชนีภาคเช้าแกว่งตัวออกด้านข้างในกรอบแคบ โดยตลาดยังไร้ปัจจัยใหม่ นักลงทุนยังคงรอดูตัวเลขเงินเพื่อของจีนและสหรัฐ เพื่อประเมินทิศทางของการปรับขึ้นอัตราดอกเบี้ยนโยบายในครั้งถัดไป ด้านปัจจัยในประเทศมหาวิทยาลัยหอการค้าไทย เผยดัชนีความเชื่อมั่นของผู้บริโภค เดือนพ.ค.66 อยู่ที่ระดับ 55.07 เพิ่มขึ้นต่อเนื่องเป็นเดือนที่ 12 และสูงสุดในรอบ 39 เดือน นับตั้งแต่มี.ค.63 โดยมีปัจจัยบวกที่สำคัญคือบรรยากาศช่วงหาเสียงเลือกตั้งที่คึกคัก สภาพัฒน์เผย GDP 1Q66 ขยายตัว 2.7% และนักท่องเที่ยวต่างชาติที่เดินทางเข้าไทยมากขึ้น ขณะที่วันนี้อยู่บนรายงาน GDP 1Q66 ขยายตัว 2.7%YoY มากกว่าที่คาดที่ 1.6% บ่งชี้ว่าอุปสงค์ภายในประเทศเริ่มฟื้นตัว

แนวรับ	1530	1520
แนวต้าน	1540	1550

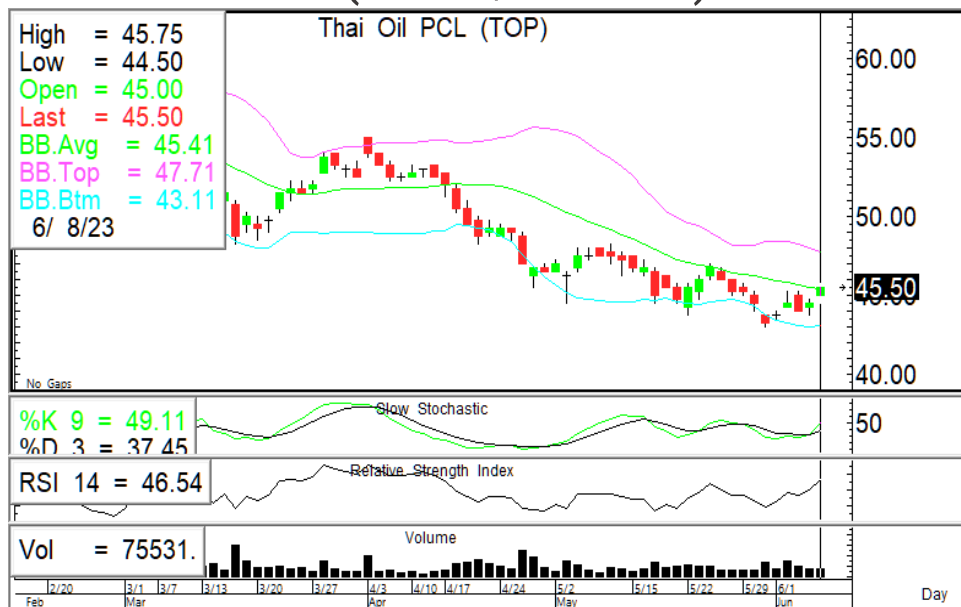
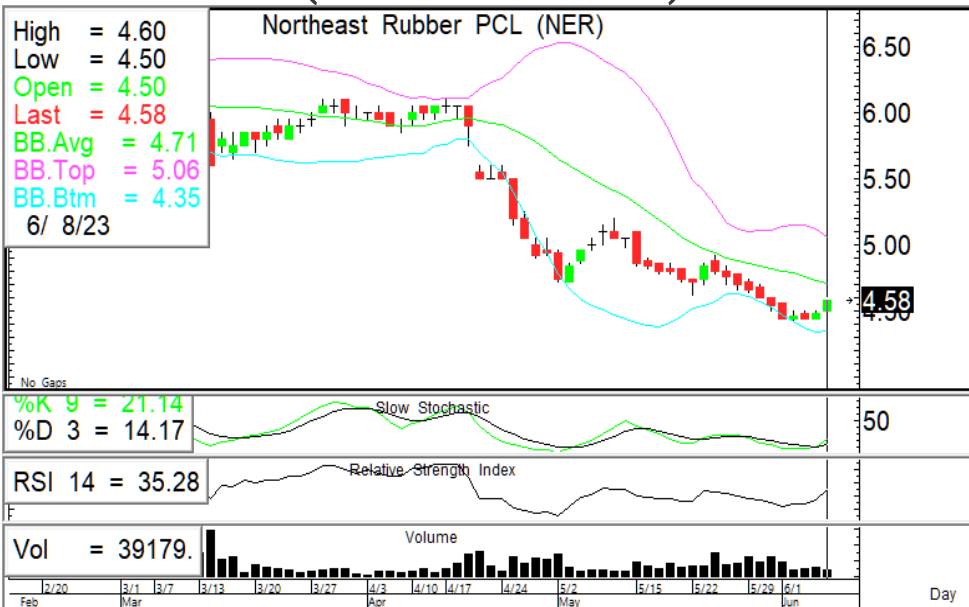
กลยุทธ์การลงทุน... ดัชนีแกว่งตัวออกด้านข้างระหว่างวันเน้นยืนที่แนวรับ 1530/1520 ไม่ควรต่ำกว่า แนวต้าน 1540/ 1550

ASL Picks

NER – TOP

NER 4.58 (+0.10 , +2.23%)

TOP 45.50 (+1.00, +2.25%)



เปิดยืน EMA5วันมั่นคง ปรับตัวขึ้นมีโอกาสทดสอบแนวต้าน 4.64/4.70 แนวรับ 4.50/4.44 หนุนด้วย RSI + Slow sto. เริ่มขึ้น

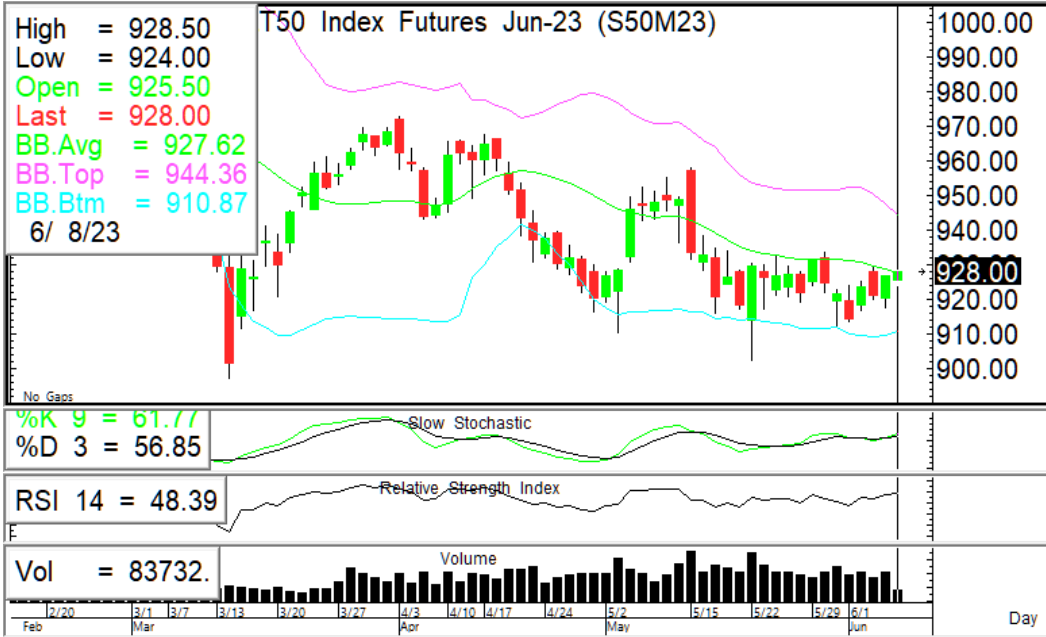
ราคาเปิด gap ปรับตัวขึ้น มีโอกาสทดสอบแนวต้าน 46.50/48.00 แนวรับ 45.00/44.00 หนุนด้วย RSI + Slow sto. เริ่มขึ้น

แนวรับ	แนวต้าน	ตัดขาดทุน
4.64	4.70	4.50
4.50	4.44	4.44

แนวรับ	แนวต้าน	ตัดขาดทุน
46.50	48.00	45.00
45.00	44.00	44.00

S50M23

Trading ในกรอบ 920-930



🎯 **ภาพทางเทคนิค** ราคาแกว่งตัวออกด้านข้าง ระหว่างวันให้เน้นยืนที่แนวรับ 920/915 ไม่ควรต่ำกว่า แนวต้าน 930/935

🎯 **กลยุทธ์:** Trading ในกรอบ 920-930 (แนวรับ 920/915 แนวต้าน 930/935)

แนวรับ

แนวต้าน

Trading

920

915

930

935

920-930

GOM23

ที่ 1945 เป็นจุดพิจารณา



🎯 **ภาพทางเทคนิค** ราคาปรับตัวลง เข้าใกล้แนวรับจุดพิจารณา 1945 หากต่ำกว่าแนวรับถัดไป 1930 แนวต้าน 1960

🎯 **กลยุทธ์:** หากต่ำกว่า 1945 ลงมาให้เปิด Short เป้าทำกำไรที่ 1930/1900 ยืนเหนือ 1945 ได้ rebound แนวต้าน 1960/1980

แนวรับ

แนวต้าน

จุดพิจารณา

1930

1900

1960

1980

1945

ASL Research Team

ธวัชชัย อิศวรไชย
เลขทะเบียน 000710

ปณณวิชัย ฤทธาสรินันท์
เลขทะเบียน 101198
+662 5081567 Ext 3516

ชุตินธร วิกุลศุภภัก
เลขทะเบียน 095151
+662 5081567 Ext 3217

นภศักดิ์ ศรีศักดิ์ดา
ผู้ช่วยนักวิเคราะห์