



Globlex Group

8 June 2023

AFTERNOON CALL ACTION NOTES

By Globlex Research Department

ดัชนี SET ปิดภาคเช้า

Close	1,535.37	Value	21,913 ลบ.
Change	+2.16	%Change	+0.14%

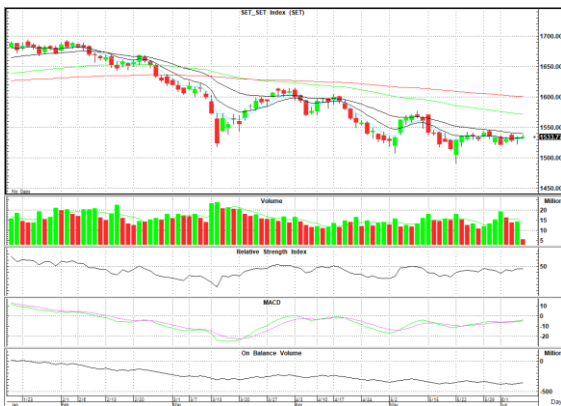
สรุปภาวะตลาดภาคเช้า

ตลาดหุ้นในภาคเช้า ดัชนีปรับตัวในช่วงแคบ โดยม.หอการค้าไทย มีการรายงานดัชนีเชื่อมั่นผู้บริโภคเดือน พ.ค. อยู่ที่ 55.7 จาก 55.0 ในเม.ย. สูงสุดรอบ 39 เดือน ในขณะที่มีแรงขายหุ้นที่เกี่ยวข้องกับขึ้นส่วนยานยนต์ อย่าง AH จากความกังวลว่า "อีซูซุ" เตรียมโยกการผลิตไปอินโดฯ ซึ่งยังต้องรอความชัดเจน ส่งผลให้ดัชนี SET Index ปิดตลาดที่ 1,535.37 จุด +2.16 จุด +0.14% มูลค่าการซื้อขาย 21,914 ลบ.

แนวโน้มภาคบ่าย

ดัชนีพื้นฐานต่อจากความกังวลเรื่องการเมืองหลังรอกท. รับรองผลการเลือกตั้ง อีกทั้ง Fund Flow นักลงทุนต่างชาติที่มีสถานะขายต่อเนื่องตั้งแต่ต้นปีเป็นปัจจัยกดดันต่อการปรับตัวขึ้นของดัชนี

แนวรับ 1,525 แนวต้าน 1,537



Technical Insight

BANPU รับ 8.60 บาท / ต้าน 8.85 - 9.05 บาท / Cut loss 8.50 บาท

ราคาปิด 8.65 บาท

สร้างรูปแบบกลับตัว Rounding bottom พร้อมมวลที่เพิ่มขึ้น สอดคล้องกับค่าสัญญาณ MACD และ RSI ที่ชี้ขึ้นสนับสนุนทิศทาง ทำให้มีโอกาสปรับตัวขึ้นต่อได้

PJW รับ 4.50 บาท / ต้าน 4.62 - 4.68 บาท / Cut loss 4.46 บาท

ราคาปิด 4.54 บาท

ราคาหุ้นกลับมาขึ้นเหนือเส้น EMA ทุกเส้นพร้อมปรับตัวขึ้นแบบ Sideway up สอดคล้องกับค่าสัญญาณ MACD และ RSI ที่ชี้ขึ้นสนับสนุนทิศทาง ทำให้มีโอกาสปรับตัวขึ้นต่อ

ข่าวสำคัญช่วงเช้า

- ภาวะตลาดเงินบาท: เปิด 34.87 แนวโน้มอ่อนค่าตามภูมิภาค ตลาดกลับมากังวลเฟดอาจขึ้นดอกเบี้ย
- ม.หอการค้าไทย เผยดัชนีเชื่อมั่นผู้บริโภค พ.ค. อยู่ที่ 55.7 จาก 55.0 ในเม.ย.
- ม.หอการค้าไทย เผยดัชนีเชื่อมั่นต่อเศรษฐกิจโดยรวม พ.ค. อยู่ที่ 50.2 จาก 49.4 ในเม.ย.
- AH ดึงนำกลุ่มขึ้นส่วนยานยนต์ร่วม กังวล "อีซูซุ" เตรียมย้ายการผลิตไปอินโดฯ
- โบรกา หั่นเป้า EA หลังกำไรไปโอดีเซลอ่อนตัว แต่ยอดผลิตรถ EV ยังแกร่ง
- FPI ทุ่มงบลงทุนราว 200 ลบ.สร้างโรงงานในอียิปต์-ซาอุดีฯ ลดต้นทุนค่าขนส่ง-ภาษีนำเข้า
- DRT มั่นใจ H1/66 โตตามเป้า กางแผนรับความเสี่ยงจากนโยบายปรับค่าแรง
- GULF ขายหุ้นบิรมลิสธิ Binance US ทั้งหมดให้ GIL ของ "สาริษฐ์" มูลค่า 20 ล้านเหรียญ

ที่มา : สำนักข่าวอินโฟเควสท์

นักวิเคราะห์ 02-6725999
 วิลาลินี บุญมาสูงทรง ext.5937
 วิษเรนทร์ จงยรรยง ext.5936
 ณัฐวุฒิ วงศ์เยาวรักษ์ ext.5805
 สลักบุญ วงศ์อัครเดช ext.7287

ผู้ช่วยนักวิเคราะห์
 ปณชัย กฤตธนชัย