



Set Index Data

Open	1,531.30		
High	1,534.69		
Low	1,522.30		
Closed	1,533.21		
Chg.	4.67		
%Chg.	0.31		
Value (mn)	50,564.76		
P/E(x)	18.25	Up	247
P/BV(x)	1.49	Unchanged	201
Yield (%)	3.07	Down	197
Market Cap (mn)	18,723.92		

SET 50 -100 - MAI - Futures Index

	Closed	Chg	(%)
SET 50	927.00	3.46	0.37
SET 100	2,062.86	7.67	0.37
S50_CON	926.60	5.20	0.56
MAI Index	493.96	5.73	1.17

Trading Breakdown : Daily

(Bt,m)	Buy	Sell	Net
Institution	4,080.03	4,363.53	-283.50
Broker Port	2,806.67	3,085.45	-278.78
Foreign	30,331.81	28,720.71	1,611.10
Customer	13,346.26	14,395.07	-1,048.81

Trading Breakdown : Month to Date

(Bt,m)	Buy	Sell	Net
Institution	15,037.93	15,876.41	-838.48
Broker Port	11,901.22	12,700.86	-799.64
Foreign	102,437.13	105,201.98	-2,764.85
Customer	59,178.98	54,775.99	4,402.99

World Markets Index

	Closed	Chg.	(%)
Dow Jones	33,665.02	91.74	0.27
NASDAQ	13,104.89	-171.53	-1.29
FTSE100	7,624.34	-3.76	-0.05
Nikkei	31,913.74	-593.04	-1.82
Hang Seng	19,252.00	152.72	0.80

Commodity

	Closed	Chg.	(%)
Oil: Brent	76.81	0.09	0.12
Oil: Nymex	72.44	0.07	-0.10
Gold	1,945.87	6.11	0.31
ZINC	2,296.00	20.00	0.88
BDIY Index	1,020.00	4.00	0.39

Cash Balance

05 พ.ค.- 14 มิ.ย. 2566	NC	Analysts
6 มิ.ย.-23 มิ.ย. 2566	BVG, MPIC, OTO	Apichai Raomanachai
	Fundamental and Technical Investment Analysis ID No. 002939	Tel 02-829-6999 Ext 2200
		Email : apichai.ra@kfsec.co.th
		Nopporn Chaykaew
		Fundamental Analysis ID No. 043964
		Tel 02-829-6999 Ext 2203
		Email : noppoen.ch@kfsec.co.th
		Nattawat Poonthornsri
		Fundamental Analysis ID No. 087077
		Tel 02-829-6999 Ext 2204
		Email : nattawat.po@kfsec.co.th

Market Wrap-Up

- SET วันที่ 7 มิ.ย.66 ปิด +4.67 จุด อยู่ที่ 1,533.21 จุด มูลค่าการซื้อขาย 50,564 ลบ. ต่างชาติซื้อ 1,611 ลบ. สถาบันขาย 283 ลบ. พอร์ตโบรกขาย 278 ลบ. NVDR มียอดซื้อสุทธิอยู่ที่ 2,503 ลบ. มี ยอดซื้อสุทธิในหุ้น MAKRO, SCC, DELTA, SCB, SCGP และ มี ยอดขายสุทธิ CPALL, PTTEP, AOT, LH, OSP มูลค่า Short Sales อยู่ที่ระดับ 5,128 ลบ. หุ้นที่มีปริมาณ Short สูงคือ PTT, PTG, OSP-R โดยนักลงทุนต่างชาติมีสถานะ Long ใน Index Futures จำนวน 10,501 สัญญา ยอดสะสมตั้งแต่ต้นปีต่างชาติ Short สุทธิรวม 182,099 สัญญา นักลงทุนต่างชาติซื้อพันธบัตรจำนวน 2,813 ลบ.
- ตลาดหุ้นสหรัฐ DJIA +0.27%, S&P500 -0.38%, Nasdaq -1.29% กลุ่มพลังงานปรับขึ้นตามราคาน้ำมันดิบ +1% ขณะที่กลุ่มเทคโนโลยีขนาดใหญ่ เช่น META Platform, Apple, Alphabet ปรับลดลงก่อนการประชุมเฟดในสัปดาห์หน้า ส่วนยอดขาดดุลการคลังสหรัฐ เม.ย. เพิ่มขึ้นอยู่ที่ \$7.46 หมื่น ล. สูงสุดในรอบ 6 เดือน ตลาดหุ้นยุโรป Stoxx600 -0.19% จากแรงขายกลุ่มเฮลธ์แคร์ แต่ยังคงแรงหนุนจากกลุ่มวัฏจักรเศรษฐกิจ เช่น น้ำมัน, ธนาคร

Market View

- ดัชนี DJIA วานนี้ได้แรงหนุนจากกลุ่มพลังงาน ขณะที่ S&P500, Nasdaq ปรับลดลงจากแรงขายกลุ่มเทคโนโลยี เพื่อลดความเสี่ยงก่อนการประชุมเฟด 13-14 มิ.ย. กอปร ฤ.กลางแคนาดาปรับขึ้นดอกเบี้ย 0.25% อยู่ที่ 4.75% สูงสุดในรอบ 22 ปี เช่นเดียวกับ ฤ.กลางออสเตรเลียปรับขึ้นดอกเบี้ย 0.25% อยู่ที่ 4.10% หลังเงินเฟ้อออสเตรเลีย พ.ค. ปรับขึ้นอยู่ที่ 6.8% & คาด 6.4% YoY บงชี้เงินเฟ้อในกลุ่มเศรษฐกิจหลัก ๆ อยู่ระดับสูง โดย CME Fed Watch ชี้โอกาส 30% จะขึ้นดอกเบี้ย 0.25% ในการประชุม 14 มิ.ย. แต่มีโอกาส 65% จะปรับขึ้นดอกเบี้ย 0.25% ในการประชุม 25-26 ก.ค. ส่งผลให้ US Bond Yield 2 ปี, 10 ปี ปรับขึ้นอยู่ที่ 4.5458%, 3.7855% ตามลำดับ เป็นผลลบต่อกลุ่มเทคโนโลยีสหรัฐ ส่วนตลาดหุ้นยุโรปวานนี้ปรับลดลง หลังนายคลาสนอตุกรรมการบริหาร ECB หนุนปรับขึ้นดอกเบี้ย 0.25% ในการประชุม 15 มิ.ย., 27 ก.ค. และอาจต้องปรับขึ้นต่อไปหากเงินเฟ้ออยู่ระดับสูง ผู้ดัชนีภูมิภาคเอเชียวานนี้ทรงตัว หลังจีนขยายยอดส่งออก พ.ค. -7.5% & เม.ย. 8.5% YoY, นำเข้า พ.ค. -4.5% & เม.ย. -7.9% YoY บงชี้เศรษฐกิจจีนฟื้นตัวช้ากว่าคาด ขณะที่ S&P Rating เดือน 11 บริษัทของสหราชอาณาจักรมีความเสี่ยงถูกถอดออกตลาดหลักทรัพย์ ปัจจุบันต่างประเทศวันนี้ติดตาม GDP ยูโรโซน Q1/66 คาด +1.2% & Q4/65 +1.8% YoY และผู้ซื้ออสังหาริมทรัพย์รายสัปดาห์สหรัฐคาด 235,000 ราย สำหรับดัชนี SET วานนี้ +0.31% ปริมาณการซื้อขาย 5.0 หมื่น ลบ. ต่างชาติซื้อ 1.6 พัน ลบ. ขายออกขาย 1.0 พัน ลบ. สถาบันขาย 283 ลบ. ได้แรงหนุนจากกลุ่มพลังงาน +1.17%, กลุ่มปิโตรฯ +1.03% หลังราคาหุ้นกลุ่มนี้มี Downside Risk ต่ำ และถ้ามีโอกาสฟื้นตัวหากเงินออก ม.กระตุณเศรษฐกิจในครึ่งปีหลัง ขณะที่ World Bank ได้ปรับเพิ่มคาดการณ์ GDP ไทยปีนี้อยู่ที่ 3.9% & ม.ค. คาดที่ 3.6 % ส่วนปัจจัยเมือง 8 พรรคความคาดจะสามารจัดตั้งรัฐบาลได้เร็วขึ้น 2-3 สัปดาห์ จากคาดการณ์ กกต. จะสามารถรับรอง สส. ได้เร็วกว่าเสนอตาย 13 ก.ค.

Daily Strategy

- ประเมินดัชนี SET ทรงตัวในรอบแนวรับ 1,520 - 1,525 แนวต้าน 1,535 - 1,540 รอผลการประชุมเฟดในสัปดาห์ & ปัจจัยการเมืองในประเทศ แนะนำซื้อเก็งกำไรกลุ่ม Mid Cap คาดรายได้เติบโตดี เช่น SNNP, NSL, PLUS, RBF / พลังงาน PTT, PTTEP (+ราคาน้ำมัน)
- TSE* (ซื้อ / ราคาเป้าหมาย IAA Consensus 3.18 บาท) คาดแนวโน้มผลกำไรดำเนินงาน Q2Q6 เติบโต QoQ, YoY จากการรับรู้ว่า Solar Farm Onikoube ในญี่ปุ่น กำลังการผลิตตาม PPA 133 MW เริ่ม COD แล้วในช่วงต้นเดือน พ.ค. ที่ผ่านมา สำหรับแนวโน้มใน 2H66 จะไม่มีโรงไฟฟ้าใหม่เริ่ม COD เพิ่มเติม แต่มองการเข้าซื้อกิจการ (M&A) โรงไฟฟ้าพลังงานหมุนเวียนเพิ่มโดยวางแผนรายได้ปีนี้แตะ 3,000 ล้านบาท จากปีก่อน 1,974 ล้านบาท ปัจจุบันบริษัทฯ มีกำลังการผลิตตามสัญญา Equity Capacity 254 MW มีโครงการใหม่จาก RE Proposal ในไทยที่ชนะประมูลรอบล่าสุด (รอเซ็น PPA 7 โครงการ) 88.7 MW และยังเตรียมเข้าประมูลโครงการจัดหาไฟฟ้าจากพลังงานหมุนเวียนรอบ 2 ภายในเดือน มิ.ย.-ก.ค. นี้ คาดหวังได้กำลังการผลิตไม่ต่ำกว่า 150 MW รวมแล้วจะทำให้บริษัทฯ เข้าใกล้เป้าหมายกำลังการผลิตรวมเติบโตเป็น 500 MW ภายใน 5-7 ปี ขาหน้า ทั้งนี้ตลาดคาดว่ารายได้ปี 66 อยู่ที่ 814 ล้านบาท +12% แต่ในปี 67 กำไรจะเหลือ 653 ล้านบาท -20% YoY เนื่องจาก Adder โครงการ Solar ในไทยทยอยหมดผล
- NSL* (ซื้อ/เก็งกำไร / ราคาเป้าหมาย IAA Consensus 27.33 บาท) กำไรสุทธิงวด Q1Q6 อยู่ที่ 75 ลบ. (+13% YoY, -3% QoQ) มีแรงหนุนในเชิงรายได้ YoY จากการ Reopening รวมไปถึง การที่คู่ค้าส่งเสริมของทางการขายแบบ delivery และออก promotion อย่างต่อเนื่อง ด้านภาพรวมการดำเนินงานในปี นี้ คาดว่าจะเห็นการเติบโตได้จาก 1. การออกสินค้าใหม่ๆ เช่น ขาวแท่ง BY NSL (แบบอุณหภูมิต่ำ, แบบ Frozen, แบบ Retort) 2. การขยายช่องทางโมเดิร์นเทรด เช่น SHOP, FOOD TRUCK, VENDING, MODERN TRADE 3. การจับมือพันธมิตรร้านเบเกอรี่อย่าง BAKE A WISH ทั้งนี้ตลาดคาดว่าในปี 66 และ 67 กำไรสุทธิของ NSL* จะอยู่ที่ระดับ 345 ลบ. (+16% YoY) และ 392 ลบ. (+14% YoY)

ข้อมูลในเอกสารฉบับนี้ รวบรวมมาจากแหล่งข้อมูลที่น่าเชื่อถือ อย่างไรก็ดี บริษัทหลักทรัพย์ คิงส์ฟอร์ด จำกัด (มหาชน) ไม่สามารถที่จะยืนยันหรือรับรองความถูกต้องของข้อมูลเหล่านี้ได้ ไม่ว่าประการใด ๆ บทวิเคราะห์ในเอกสารนี้ จัดทำขึ้นโดยอ้างอิงหลักเกณฑ์ทางวิชาการเกี่ยวกับหลักการวิเคราะห์ และมิได้เป็นการชี้นำ หรือเสนอแนะให้ซื้อหรือขายหลักทรัพย์ใด ๆ การตัดสินใจซื้อหรือขายหลักทรัพย์ใด ๆ ของผู้อ่าน ไม่ว่าเกิดจากการอ่านบทความในเอกสารนี้หรือไม่ก็ตาม ล้วนเป็นผลจากการพิจารณาของผู้อ่าน โดยไม่มีส่วนเกี่ยวข้องกับคิงส์ฟอร์ด จำกัด (มหาชน) ไม่ว่ากรณีใด



Daily Key Factors

Oil Update(+) WTI ก.ค. +\$0.79 อยู่ที่ \$72.53/บาร์เรล Brent ส.ค. +\$0.66 อยู่ที่ \$76.95/บาร์เรล ได้แรงหนุนหลังซาอุฯ ลดกำลังการผลิต 1 ล. บาร์เรล/วัน อยู่ที่ 9 ล.บาร์เรล/วัน และ EIA รายงานสต็อกน้ำมันดิบสหรัฐสัปดาห์ที่ผ่านมาลดลง 5 แสน บาร์เรล & คาดเพิ่มขึ้น 1 ล.บาร์เรล

Gold Update(-) Comex Gold ส.ค. -\$23.10 อยู่ที่ \$1,958.40 /ออนซ์กังวลเฟดอาจปรับขึ้นดอกเบี้ยในการประชุมสัปดาห์หน้า

Fund Flow(+) Fund Flow ต่างชาติในตลาด TIP วานนี้ ซื้อสุทธิ +18.6 ล้านดอลลาร์สหรัฐ ซื้อหุ้นไทย +46.41 ล.ดอลลาร์สหรัฐ ขายหุ้นอินโด -30.60 ล.ดอลลาร์สหรัฐ ซื้อหุ้นฟิลิปปินส์ +2.76 ล.ดอลลาร์สหรัฐ

- (0) ค่าเงินบาทเข้านี้อ่อนค่าอยู่ที่ 34.839 บาท/ดอลลาร์สหรัฐ
- (0) ผลตอบแทนพันธบัตรสหรัฐ 10 ปี ปรับขึ้นอยู่ที่ 3.793 %
- (+) ดัชนี BDI วานนี้ +4 จุด อยู่ที่ 1,020
- (-) BitCoin เข้านี้ -2.75% อยู่ที่ 26,449 ดอลลาร์สหรัฐ
- (+) GDP ญี่ปุ่น Q1/66 +2.7% & Q4/65 +0.4% YoY และ +0.7% & 0.1% QoQ

Economic Calendar

ในประเทศ

- 06 มิ.ย. ตลท. แถลงข้อมูลสรุปภาวะการซื้อขายหลักทรัพย์ กระทรวงพาณิชย์ แถลงดัชนีเศรษฐกิจการค้า สภาผู้ส่งออก แถลงสถานการณ์การส่งออก
- สัปดาห์ที่2 ประชุมคณะกรรมการรวม 3 สถาบันภาคเอกชน (กกร.) หอการค้าไทย ร่วมกับม.หอการค้าไทย แถลงดัชนีความเชื่อมั่นผู้บริโภค สภาธุรกิจตลาดทุนไทย แถลงผลสำรวจดัชนีความเชื่อมั่นนักลงทุนและอัปเดตสถานการณ์ลงทุน

ต่างประเทศ

- 05 มิ.ย. US ดัชนีผู้จัดการฝ่ายจัดซื้อ (PMI) ภาคการบริการ (พ.ค.) US ดัชนี PMI ภาคการบริการจากสถาบันไอเอสเอ็ม (ISM) (พ.ค.)
- 06 มิ.ย. US แนวโน้มพลังงานระยะสั้นจากมุมมองของ EIA
- 07 มิ.ย. US สินค้าคงคลังน้ำมันดิบ
- 08 มิ.ย. US จำนวนคนที่ยื่นขอรับสวัสดิการว่างงานครั้งแรก

Theme Strategy

- Theme หนุนเด่นปี 2566 ต้อนรับนักท่องเที่ยวต่างชาติฟื้นตัว
- (1) กลุ่มท่องเที่ยวและสินค้าการ ได้แก่ CENTEL*, ERW*, MINT*, SHR*, VRANDA*, SPA*
 - (2) กลุ่มขนส่งและบริการ ได้แก่ AOT, AAV, BA*, BAFS*, PTG*, BEM*
 - (3) กลุ่มการอุปโภคบริโภค ได้แก่ CPALL, MAKRO*, GLOBAL*, HMPRO*, DOHOME*, CPN*, CRC, COM7*, BEAUTY*, KAMART*, KISS*, ICHI*, CBG*, SAPPE*, SNNP*
 - (4) กลุ่ม ร.พ.อิงผู้ป่วยต่างชาติ (นักท่องเที่ยวตะวันตก / จีน) ได้แก่ BDMS, BH*, EKH*, PR9*
 - (5) กลุ่มสื่อออนไลน์ (เพิ่มตามจำนวน Eyeball) ได้แก่ PLANB*, VGI*
 - (6) กลุ่มธนาคารพาณิชย์ (ปรับขึ้นดอกเบี้ย สินเชื่อขยายตัว) ได้แก่ BBL, KBANK, KTB*, KKP*
 - (7) กลุ่มอสังหาฯ - นิคมอุตสาหกรรม (นักลงทุนจีน / ลงทุน EV ใน EEC) ได้แก่ BRI*, ORI*, NOBLE*, AMATA*, ROJNA*, WHA*
 - (8) กลุ่มโรงไฟฟ้า (SPP ปรับขึ้น Ft) ได้แก่ BGRIM*, GPSC*

**หนุนแนะนำเชิงกลยุทธ์ที่ยังไม่อยู่ใน Coverage ของฝ่ายวิจัย

Asset Allocation: Equity 50% Fixed Income 30% Alternative Investment etc. Gold 10% Cash 10%

Today Fundamental Research: -

Monthly Portfolio June 2023: TTB*, NCAP*, SFLEX*, SNNP*, ICHI*, AEONTS*



หุ้นปีโตรโรงกลั่นพุ่ง! ส่วนโกลด์แมนลดเป้า ดีมานด์จีน-ดอกเบี้ยลด
ตั้งทุนต่างชาติเข้าเก็บหุ้นพลังงาน หุ้นปีโตรเคมี-โรงกลั่นพาเทรดขึ้น ส่วนโกลด์แมน แชนส์ หันเป้าราคา นำโดย PTTGC เพิ่มขึ้น 2.82% SCC ชัยบ 1.22% IRPC บวก 0.88% กลุ่มโรงกลั่น TOP เพิ่มขึ้น 1.14% SPRC บวกเพิ่ม 2.99% ตามผู้บริหาร PTTGC มั่นใจผลิตถ่านปีโตรเคมีขึ้นต้น- กลาง ปีนี้หนุ่ยรายได้ “ส่วพัฒนา” มองดีมานด์จีน ดอกเบี้ยครึ่งปีหลังช่วย ดัน พันด์โฟลว์เข้าเก็บหุ้นพลังงาน(ข่าวหุ้น)

XO อพรายได้ปีนี้โตเกิน 20% ออเดอร์อเมริกาทะลัก 150 ตู้XO ปรับเพิ่มเป้ารายได้ปีนี้โตมากกว่า 20% จากเดิมคาดโต 10% หลังออเดอร์ลูกค้าเก่า-ใหม่ทะลัก เดินทางขยายตลาดใหม่ “อเมริกา-แคนาดา-เม็กซิโก” ล่าสุดเซ็นสัญญากับผู้แทนขายสินค้าในอเมริกา คว้าออเดอร์ปีนี้โตกระโดด 150 ตู้คอนเทนเนอร์ ลั่นยอดขาย Q2 นิวไฮพุ่ง 500 ล้าน บาท พร้อมคาดปีหนุ่ยรายได้พุ่งทะลุ 2,000 ล้านบาท(ข่าวหุ้น)

ปาห้! STARK ชีเบาะแสปอศ. ฉ้อโกงบริษัท จับตา STARK เล่นปาห้! เข้าให้เบาะแสปอศ. 2 สัปดาห์ แต่ยังไม่ยื่น “หลักฐาน” แจงความผิดผิด ผู้บริหารเลย วงการกฎหมายกึ่งขาทำไปเพื่อเลี่ยงแจงข้อมูล.ส.ต.- ประวิงเวลาจ่ายหนี้หุ้นกู้ 2,410 ล้านบาทหรือไม่ว่า ฟากก.ส.ต.ส่งทีมงานตรวจสอบแบบคู่ขนานทั้งสั่งให้ชี้แจงข้อมูลและสอบเชิงลึกเหตุอาจเข้า ขยายผิดพ.ร.บ.หลักทรัพย์ฯ(ข่าวหุ้น)

DITTO ปิดจ๊อบไตรมาส กำไรขึ้นต่ำปีนี้ 150 ล้าน “ดิทโต” เคะราคา สวอป 31.88 บาท แลกหุ้น “ไตรมาส” ภายในวันที่ 8-9 มิ.ย.นี้ การันตีกำไรปีนี้ขึ้นต่ำ 150 ล้านบาท กว่า 50 ล้านทรานแซคชัน ตามกระแส นักท่องเที่ยวฟื้น พร้อมขยายลงทุนในป้าปวันวิภาณี ด้านตลาดชกกลม DITTO เทรดโทเคนคาร์บอนเครดิตบนกระดาน TDX ไตรมาสแรกปี 67(ข่าวหุ้น)

บีทีเอสซื้อ VGI สูง 4 บาท ต้นราคากระดานพุ่ง 5%VGI ราคาพุ่ง 5.13% หลัง “บีทีเอส” ยอมซื้อหุ้นวีจีไอสูงลิ่ว 4 บาทต่อหุ้น เกินกว่าราคากระดาน ผู้บริหารยอมรับซื้อเพราะราคาน่าสนใจเมื่อเทียบกับมูลค่าแท้จริง ประเมินแนวโน้มธุรกิจ MIX ปีนี้รายได้ 6 พันล้านบาท เนื่องจาก อัตราการใช้สื่อของ VGI มีแนวโน้มปรับตัวดีขึ้น ขณะที่ Fanslink รับอัตรากำไรสูงขึ้น(ข่าวหุ้น)

KTC รุกจำหน่ายบิกไบค์ ดันพีเอ็มบี 9 พันล้านบมจ.บตรกรุงไทย (KTC) เปิดตัวสินค้าพรีเมียมรถจักรยานยนต์บิกไบค์ ฟูมฟูมเจาะกลุ่มเจ้าของรถบิกไบค์ 5 แบนด์ตั้งอายุไม่เกิน 10 ปี หนุนสินค้าเคทีซี พีเอ็มบี ปีนี้โตเข้าเป้า 9,000 ล้านบาท โบกข. เซียร์ “ซื้อ” ราคาเป้าหมาย 75 บาท หลังผู้บริหารคงเป้ากำไรสุทธิปีนี้โตมากกว่าปี 65 (ข่าวหุ้น)

เข้าซื้อรายเล็กกระล่า รัตค่าตั้งออกรถพุ่ง
 “แบงก์-นอนแบงก์” เตรียมตั้งรับธุรกิจเข้าซื้อ หลัง ธปท. จ่อคุมเบ็ดเสร็จ “ทีสโก้” เชื้อส่งผลดีต่อระบบโดยรวม เป็นธรรมกับลูกหนี้ ชี้รายเล็กอวมหลังคุมดอกเบี้ย หันเรียกเก็บค่าจัดไฟแนนซ์พุ่งเป็น 150-160% “เคเคพี” ไม่หวงพอร์ตเข้าซื้อ เชื้อบริหารจัดการได้ “สมาคมธนาคารไทย” หวังคุมสินเชื่อสร้างความเป็นธรรมต่อระบบ (กรุงเทพธุรกิจ)

ICHI อังกฤษสต็อก เล็งขยายกำลังผลิตไซปริศนา ICHI ทะยานนิวไฮรอบ 8 ปี “ต้น ภาสกรนที” รับเครื่องตี๋มขยายดี ผลิตแทบไม่ทัน สต็อกเหลือไม่ถึง 2 หมื่นลัง จากคลังสินค้าที่รองรับได้ 5 ล้านขวด ไซหวายดีใจขายเครื่องตี๋มในเครือต่างจังหวัดสั่งเพียบ มี OEM ลือตใหญ่ ลั่นใช้กำลังผลิต 70% แล้ว ศึกขาเพิ่มไลน์ผลิตรองรับ ชื้อของจริงเป็นการเติบโตต่อเนื่องจากโมเดลเนนผลดีมาก ขายกลับ มาร์จิ้นดี ไม่มีไฮซีชัน (ทันหุ้น)

ผ่าความจริง STEC วางเกมอัปเดตแกร่ง STEC เปิดใจยอมรับนโยบายค่าแรง 450 บาท ย้ำดูแลสวัสดิการแรงงานนอกเหนือจากค่าแรงขั้นต่ำอยู่แล้ว รับกระทบต้นทุนที่เพิ่มขึ้น วางแผนเพิ่มประสิทธิภาพรายได้ วอนภาครัฐมีมาตรการดูแลผู้ประกอบการ เดินทางประชุมลงงานตามแผนกว่า 2 แสนล้านบาท เป้ารับรายได้ที่ 3.2-3.3 หมื่นล้านบาท โบกขู่กู่ไรปกติปี 2566 ที่ 923 ล้านบาท เป้า 15 บาท(ทันหุ้น)

CPN ทราฟฟิกเกินปี 62 รายได้เข้าเติบโตแกร่ง CPN รับทราฟฟิกเฉลี่ยในศูนย์การค้า พื้นที่ 100% เสี่ยงสะท้อนจากราคาโดยเฉพาะ 19 สาขาในจังหวัดทองเที่ยวเติบโตสูงกว่าช่วงปี 2562 แล้ว ต้นรายได้ค่าเช่าที่เติบโตตามทราฟฟิก ยันไม่กังวลแนวทางการดำเนินนโยบายรัฐบาลใหม่ เดินทางลงทุนทั้งศูนย์การค้า โรงแรมตามแผน ทุ่ม 400 ล้านต่อปี ผนึก ททท. ผุดอีเวนต์กระตุ้นบรรยากาศการท่องเที่ยว(ทันหุ้น)

SNNP มีเซอร์ไพรส์ Q2 ดีมานด์-สินค้าใหม่ดัน SNNP โดตดีมานด์ทะลัก-สินค้าใหม่ดัน แยมไตรมาส 2/2566 ผลงานมีเซอร์ไพรส์ พร้อมเดินเครื่องผลิต “เบนโตะ” ที่เวียดนาม เปิดช่องรับทรัพย์เพิ่ม ผู้บริหาร “วิโรจน์ วชิรเดชกุล” ปลื้ม ล่าสุดติดไม้ดัชนี “FTSE SET Mid Cap Index” ดีเคย 19 มิถุนายนนี้ ชื้อช่วยเพิ่มเสน่ห์ดึงดูดกองทุนเพิ่ม(ทันหุ้น)

EA ธุรกิจอิวีทำเงิน เล็งรถบรรทุกไฟฟ้า EA บักรงรายได้ปีนี้โต 50% ธุรกิจอิวีทำเงิน เร่งส่งมอบรถบัลลิวี 3,000 คันในปีนี้ มองรถบรรทุกไฟฟ้าโอกาสโตอีกมาก พร้อมทุ่มงบ 1.1 หมื่นล้านบาท ต่อยอด เดินทางนำผลัดต้นคาร์บอนเครดิต สร้างรายได้เพิ่ม โบกมองดีมานด์ใช้รถบรรทุกไฟฟ้าจากผู้ให้บริการขนส่งเริ่มสูงขึ้น เป็นโอกาส ส่วนการออนตัวของราคาหุ้นเป็นโอกาสสะสม เป้าหมาย 100 บาท(ทันหุ้น)

SAWAD เก็งตั้งสำรอง ธปท.คุมเกณฑ์เข้าซื้อ SAWAD ลั่นพร้อมปฏิบัติตามเกณฑ์ธปท. ในฐานะผู้ควบคุม ลั่นที่ผ่านมามีค่านวนดอกเบี้ยตาม EIR ธปท. มั่นใจตั้งสำรองตามคุณภาพสินเชื่อ คาดครอบคลุมภายใน 3 ไตรมาส ย้ำไม่กังวล NPL เดินทางปล่อยสินเชื่อหนุนพอร์ตโตตามเป้า 25-30% (ทันหุ้น)

‘บักซี’ จ่อเข้า SET ระดมทุนรุกค้าปลีก บักซีคาดขาย IPO เข้า SET ภายในปี 2566 เตรียมเงินลงทุนปีละ 1 หมื่นล้านบาท เตรียมขยายเกมค้าปลีก-ค้าส่ง ทั้งในและต่างประเทศ อุบเจรจาพันธมิตรจีนขยายช่องทางธุรกิจ(ไทยโพสต์)

เศรษฐกิจฟื้น! ดันใช้น้ำมันพุ่ง 4เดือนโต 3% ธพ.เผยยอดใช้น้ำมันรอบ 4 เดือนโตกว่า 3.1% ชื้อเห็นสัญญาณฟื้นตัวของเศรษฐกิจ น้ำมันเครื่องบินขยายตัวต่อเนื่อง คาดกลับมาใกล้เคียงปี 62 (ไทยโพสต์)

ข้อมูลในเอกสารฉบับนี้ รวบรวมมาจากแหล่งข้อมูลที่น่าเชื่อถือ อย่างไรก็ดี บริษัทหลักทรัพย์ คิงส์ฟอร์ด จำกัด (มหาชน) ไม่สามารถที่จะยืนยันหรือรับรองความถูกต้องของข้อมูลเหล่านั้นได้ ไม่ว่าประการใด ๆ บทวิเคราะห์ในเอกสารนี้ จัดทำขึ้นโดยอ้างอิงหลักเกณฑ์ทางวิชาการเกี่ยวกับหลักการวิเคราะห์ และมีได้เป็นการชี้แนะ หรือเสนอแนะให้ซื้อหรือขายหลักทรัพย์ใด ๆ การตัดสินใจซื้อหรือขายหลักทรัพย์ใด ๆ ของผู้อ่าน ไม่ว่าจะเกิดจากการอ่านบทความในเอกสารนี้หรือไม่ก็ตาม ล้วนเป็นผลจากการใช้วิจารณญาณของผู้อ่าน โดยไม่มีส่วนเกี่ยวข้องกับองค์กรใด ๆ กับ บริษัทหลักทรัพย์ คิงส์ฟอร์ด จำกัด (มหาชน) ไม่ว่ากรณีใด



ที่มา ; TQ Professional

AH

Resistance 40.00-41.00

Support 38.00

แนะนำแก๊งก์กำไร แท่งเทียนแกว่งตัวขึ้น ATH พร้อมปริมาณการซื้อขายเข้าสะสม ส่วน MACD / RSI เกิดสัญญาณบวก เบื้องต้นคาดหวังทยอยขึ้นต่อ โดยมีแนวต้านที่ 40.00-41.00 บาท ส่วนแนวรับ 38.00 บาท และพิจารณาวางจุด Stop Loss ที่ 36.25 บาท



ที่มา ; TQ Professional

TKN

Resistance 12.60

Support 11.60

แนะนำแก๊งก์กำไร แท่งเทียน Breakout แนวต้านย่อย พร้อมปริมาณการซื้อขายเข้าสะสม ส่วน RSI / MACD ส่งสัญญาณบวก เบื้องต้นคาดหวังการขยับขึ้นต่อ โดยมีแนวต้าน 12.60 บาท ส่วนแนวรับ 11.60 บาท และ Stop Loss ที่ 11.30 บาท



ที่มา ; TQ Professional

SCC

Resistance 337.0-340.0

Support 329.0

แนะนำแก๊งก์กำไร แท่งเทียนทยอยฟื้นตัว พร้อมปริมาณการซื้อขายเข้าสะสม ด้าน Indicator MACD และ RSI มีแนวโน้มเป็นบวก เบื้องต้นหากยืนยันเหนือแนวรับ 329.00 บาท ได้คาดหวังการขึ้นต่อ โดยมีแนวต้านถัดไป 337.00-340.00 บาท ส่วนจุด Stop Loss 325.00 บาท

Technical Analyst

Apichai Raomanachai No. 002939

Asst. Technical Analyst

Nopporn Chaykaew No. 043964



ที่มา: TQ Professional, TF Day

Resistance	1,540 - 1,545
Support	1,525 - 1,520

SET Daily: แนวโน้มตัวรอเงินเพื่อ US & การประชุม FED

กลยุทธ์การลงทุน SET Index แนวโน้มแคบแถวเส้นค่าเฉลี่ย EMA ระยะสั้น ส่วน RSI / MACD ยังทรงตัว
วันนี้คาดแนวโน้มผันผวนอยู่ในกรอบ โดยมีแนวต้าน 1,540-1,545 จุด แนวรับ 1,525-1,520



ที่มา: TQ Professional, TF weekly

SET Weekly: แนวโน้ม Sideways

กลยุทธ์การลงทุน ระยะกลาง sentiment ต่างประเทศผันผวนจากการขึ้นดอกเบี้ยและการลดสภาพคล่องของธนาคารกลางหลัก ขณะที่เงินเฟ้อในระดับสูงกดดันให้เศรษฐกิจมีโอกาสเข้าสู่ภาวะถดถอย นอกจากนี้ยังมีความเสี่ยงภาคธนาคาร ทำให้ทิศทาง fund flow ผ่่าวตัว ในทางเทคนิค TF weekly ดัชนีกลับไปขึ้น EMA200 Week ไม่ได้คาดแนวโน้มผันผวนในกรอบ Sideway แนวรับ 1,510 / 1,490 แนวต้าน 1,660 / 1,680 จุด



ที่มา: TQ Professional, TF daily

Gold Spot: รอ Follow หากหลุดแนวรับ

กลยุทธ์การลงทุน Gold Spot ผันผวนเชิงลบรับ Bond Yield ดีขึ้น // การเคลื่อนไหวของแท่งเทียนหลุดกรอบล่าง Channel US\$1,950/Oz มาแล้ววันนี้หากยืนแนวรับ US\$1,930/Oz ไม่ได้เตรียม Follow Short ส่วนแนวต้าน US\$1,955-1,970/OZ

Resistance	1,955 - 1,970
Support	1,935 - 1,930

Technical Analyst

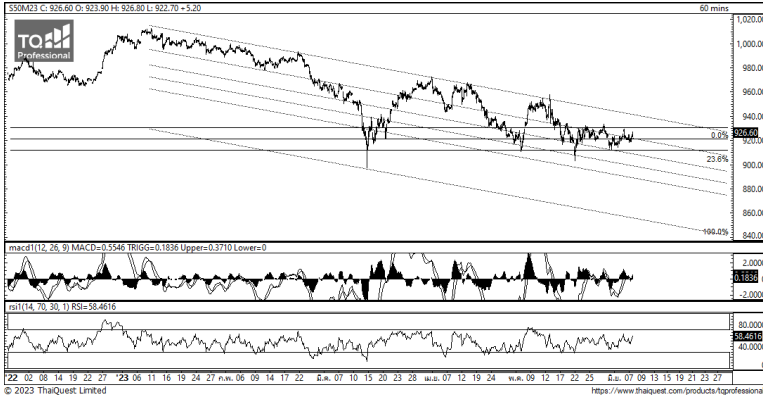
Apichai Raomanachai No. 002939

Asst. Technical Analyst

Noppom Chaykaew No. 043964

ข้อมูลในเอกสารฉบับนี้ รวบรวมมาจากแหล่งข้อมูลที่เชื่อถือได้ อย่างไรก็ดี บริษัทหลักทรัพย์ คิงส์ฟอร์ด จำกัด (มหาชน) ไม่สามารถที่จะยืนยันหรือรับรองความถูกต้องของข้อมูลเหล่านั้นได้ ไม่ว่าประการใด ๆ บทวิเคราะห์ในเอกสารนี้ จัดทำขึ้นโดยอ้างอิงหลักการทางวิชาการเกี่ยวกับหลักการวิเคราะห์ และมีได้เป็นการชี้แนะ หรือเสนอแนะให้ซื้อหรือขายหลักทรัพย์ใด ๆ การตัดสินใจซื้อหรือขายหลักทรัพย์ใด ๆ ของผู้อ่าน ไม่ว่าจะเกิดจากการอ่านบทความในเอกสารนี้หรือไม่ก็ตาม ล้วนเป็นผลจากการใช้วิจารณญาณของผู้อ่าน โดยไม่มีส่วนเกี่ยวข้องกับหรือพ้องกันกับ บริษัทหลักทรัพย์ คิงส์ฟอร์ด จำกัด (มหาชน) ไม่ว่ากรณีใด

วันพฤหัสบดีที่ 8 มิถุนายน พ.ศ. 2566



ที่มา: Kingsford Research

ภาพการลงทุในระยะสั้น

S50M23 ปิดที่ 926.60 จุด ปรับตัวเพิ่มขึ้น 5.2 จุด หรือ +0.56% S50M23 มีการเคลื่อนไหวในลักษณะ Sideway แต่มีโอกาสเลือกทิศทางขาขึ้นแต่ไม่สามารถผ่าน โดแนวต้านได้ทำให้การเคลื่อนไหวยังคงอยู่ในกรอบแนวต้าน 930 และ แนวรับที่ 920 ในส่วน Indicator สนับสนุนในทิศทางขาขึ้น ทำให้ในระยะสั้นจะปรับตัวในทิศทางขาขึ้น หากไม่ปรับตัวต่ำกว่า 925 เน้น Long จะเป็นฝั่งที่ได้เปรียบกว่า



ที่มา: Kingsford Research

ภาพการลงทุรายสัปดาห์

สำหรับภาพรายสัปดาห์ สถานะปัจจุบันถือ Short 1/3 Port SET 50 INDEX FUTURES ยังมีการเคลื่อนไหวในลักษณะ Sideway ที่บริเวณแนวรับ 910 เป็นเวลานาน และ Indicator สนับสนุนอยู่ในทิศทางแนวโน้มขาลงคาดว่าจะมีการเลือกทิศทางเร็วขึ้น โดยยังมองแนวรับที่ 910 และแนวต้านที่ 930 ถ้าหากปรับตัวสูงกว่า 930 ปิดสถานะ Short เปลี่ยนเป็น Long 1/3 Port

Market Overview

นักลงทุนต่างชาติ Long สุทธิ 10,501 สัญญา ส่วนสะสมประจำเดือน มิ.ย มียอด Long สุทธิ 18,266 สัญญา และยอดสะสม ตั้งแต่เดือน ม.ค เป็นยอด Short สุทธิ 182,099 สัญญา ในส่วนของ ตลาดหุ้นสหรัฐฯ ดัชนี DJIA ปิด +0.27%, ดัชนี S&P500 ปิด -0.38% และ ดัชนี Nasdaq ปิด -1.29% หุ้นกลุ่มพลังงานปรับตัวขึ้น หลังจากราคาน้ำมัน WTI ปิดตัวขึ้นกว่า 1% โดยหุ้นเอ็กซอน โมบิล พุ่งขึ้น 2.24% หุ้นเชฟรอน พุ่งขึ้น 2.59% หุ้นโคโคฟิลลิปส์ พุ่งขึ้น 2.82% หุ้นอัลลิเบอร์ตัน ทะยานขึ้น 4.23% หุ้นกลุ่มอสังหาริมทรัพย์ปรับตัวขึ้นเช่นกัน โดยหุ้นโจนส์ แลง ลาสซาลด์ พุ่งขึ้น 3.8% ตลาดยังถูกกดดันจากการพุ่งขึ้นของอัตราผลตอบแทนพันธบัตรรัฐบาลสหรัฐฯอายุ 2 ปีและ 10 ปี หลังจากธนาคารกลางแคนาดาประกาศขึ้นอัตราดอกเบี้ย 0.25% สุระดับ 4.75% ซึ่งเป็นระดับสูงสุดในรอบ 22 ปี ส่งผลให้นักลงทุนวิตกกังวลว่าเฟดอาจจะปรับขึ้นอัตราดอกเบี้ยในการประชุมสัปดาห์หน้าเช่นกันขณะที่ธนาคารกลางออสเตรเลียประกาศขึ้นอัตราดอกเบี้ย 0.25% สุระดับ 4.10% ซึ่งเป็นระดับสูงสุดในรอบ 11 ปี และสวนทางกับที่นักวิเคราะห์คาดการณ์ว่าธนาคารกลางจะตรึงอัตราดอกเบี้ยเอาไว้ที่ระดับ 3.85% FedWatch Tool ของ CME Group บ่งชี้ว่าขณะนี้นักลงทุนเห็นน้ำหนัก 30% ที่เฟดจะปรับขึ้นอัตราดอกเบี้ย 0.25% สุระดับ 5.25-5.50% ในการประชุมวันที่ 13-14 มิ.ย. ซึ่งเพิ่มขึ้นจากระดับ 21.8% และให้น้ำหนัก 69% ที่เฟดจะคงอัตราดอกเบี้ยเอาไว้ที่ 5.00-5.25% ซึ่งลดลงจากระดับ 77% นอกจากนี้ นักลงทุนยังให้น้ำหนัก 65% ที่เฟดจะปรับขึ้นอัตราดอกเบี้ย 0.25% ในการประชุมเดือน ก.ค.

	Close	Change	Volume	OI
SET50	927.00	3.5	1,457,214,100	567,616
S50Q23	922.00	-0.7	4	7
S50M23	926.60	5.2	170,710	545,654
S50U23	923.50	4.6	17,218	83,060
S50Z23	924.00	4.9	2,957	34,815

Source: TQ Pro

	Last	Support	Resistance
SET50	927.00	915	930
S50M23	926.60	920	930
S50U23	923.50	910	925

Source: Kingsford Securities

	Volume by Investors	SET (Million Bath)	Index Futures (Contracts)
Local Institutions		-283.50	-2,267
Foreign		1,611.10	10,501
Local Investor		-1,048.82	-8,234

ข้อมูลในเอกสารฉบับนี้ รวบรวมมาจากแหล่งข้อมูลที่น่าเชื่อถือ อย่างไรก็ดี บริษัทหลักทรัพย์ คิงส์ฟอร์ด จำกัด (มหาชน) ไม่สามารถที่จะยืนยันหรือรับรองความถูกต้องของข้อมูลเหล่านี้ได้ ไม่ว่าประการใด ๆ บริษัทฯ ไม่สามารถที่จะรับผิดชอบต่อความเสียหายที่เกิดขึ้นโดยทางตรงหรือทางอ้อมจากการใช้ข้อมูลดังกล่าว หรือการตัดสินใจลงทุนโดยปราศจากคำแนะนำของ บริษัทฯ หรือที่ปรึกษาหลักทรัพย์ คิงส์ฟอร์ด จำกัด (มหาชน) ไม่ว่าประการใด ๆ บริษัทฯ ขอสงวนสิทธิ์ในข้อมูลหรือข้อมูลที่ปรากฏในเอกสารนี้หรือในสื่ออื่น ๆ ที่เกี่ยวข้อง

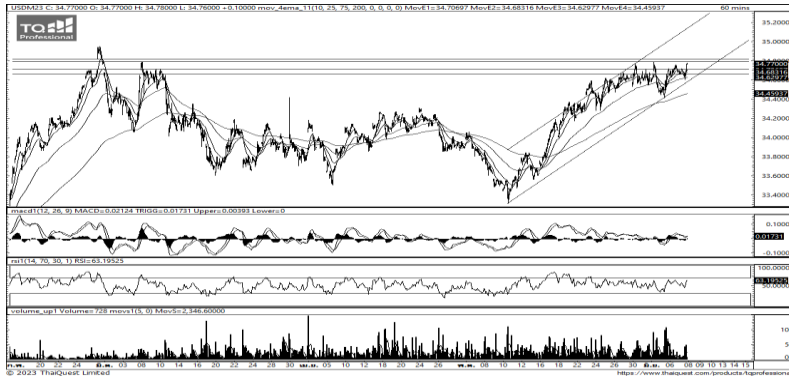
SET50 Index Futures



KINGSFORD

Series	Close	Chg	Vol. Contracts	OI	OI Chg	Theoretical	Basis	Daly Left	LTD
S50M23	926.60	5.2	170,710	516,898	28,756	926.31	-0.40	21	29/6/2023
S50Q23	922.00	-0.7	4	7	0	924.26	-5.00	83	30/8/2023
S50U23	923.50	4.6	17,218	79,853	3,207	923.30	-3.50	112	28/9/2023
S50Z23	924.00	4.9	2,957	32,638	2,177	920.30	-3.00	203	28/12/2023
S50H24	920.00	4.2	1,043	7,865	188	917.29	-7.00	294	28/3/2024

Currency Futures



ที่มา: Kingsford Research

ภาพการลงทุนระยะสั้น

เข้านี้ dollar index อยู่ที่ 104.025 จุด อ่อนค่าลง 0.07 % โดยที่ USDM23 เมื่อวานนี้อ่อนค่าลง 0.10 บาท/USD โดยค่าเงินมีลักษณะการเคลื่อนไหวอยู่ในแนวโน้มขาขึ้น แต่ได้มีการปรับตัวขึ้นเหนือ EMA ทั้ง 4 เส้น แต่ Indicator มีสัญญาณในทิศทางกรอกลับตัวในทิศทางขาขึ้น ซึ่งส่งผลให้ค่าเงินจะมีการปรับตัวในทิศทางอ่อนค่าลง โดยมองเป้าหมายการเคลื่อนไหวของ USDM23 อยู่ที่แนวรับ 34.30 และมีแนวต้านที่ 34.80 หากเพิ่มสูงกว่า 34.80 ควรเปิดสถานะ Long จะเป็นฝั่งที่ได้เปรียบกว่า

	Last	Change	Volume	OI
USDM23	34.67	0.10	11,185	106,232
USDN23	34.56	0.07	235	6,117
USDQ23	34.44	0.06	22	1,539
USDU23	34.36	0.07	1,204	19,118

Source: TQ Pro

	Last	Support	Resistance
RTXUSTB	34.75	34.30	34.80
USDM23	34.67	34.30	34.80
USDU23	34.36	34.00	34.80

Source: Kingsford Securities

Apichai Raomanachai

Fundamental and Technical Investment Analysis

ID No. 002939 Tel 02-829-6999 Ext 2200

Email : apichai.ra@kfsec.co.th

Nut Kaewborisutsakul

Assistant Investment Analyst

ข้อมูลในเอกสารฉบับนี้ รวบรวมมาจากแหล่งข้อมูลที่น่าเชื่อถือ อย่างไรก็ดี บริษัทหลักทรัพย์ คิงส์ฟอร์ด จำกัด (มหาชน) ไม่สามารถที่จะยืนยันหรือรับรองความถูกต้องของข้อมูลเหล่านี้ได้ ไม่ว่าประการใด ๆ บทวิเคราะห์ในเอกสารนี้ จัดทำขึ้นโดยอ้างอิงหลักเกณฑ์ทางวิชาการเกี่ยวกับหลักการวิเคราะห์ และมีได้เป็นการชี้แนะ หรือเสนอแนะให้ซื้อหรือขายหลักทรัพย์ใด ๆ การตัดสินใจซื้อหรือขายหลักทรัพย์ใด ๆ ของผู้อ่าน ไม่ว่าจะเกิดจากการอ่านบทความในเอกสารนี้หรือไม่ก็ตาม ล้วนเป็นผลจากการใช้วิจารณญาณของผู้อ่าน โดยไม่มีส่วนเกี่ยวข้องกับหรือพันธะผูกพันใด ๆ กับ บริษัทหลักทรัพย์ คิงส์ฟอร์ด จำกัด (มหาชน) ไม่ว่ากรณีใด



Most Active Grainer (%chg)

Rank	STOCK	OI	Price Chg (20 Working Days)
1	SAMART	16,649	38.63%
2	DELTA	2,356	28.85%
3	ICHI	10,347	26.67%
4	TKN	23,904	22.92%
5	BEC	21,640	15.13%
6	GFPT	9,125	13.76%
7	HANA	1,951	13.41%
8	TCAP	1,287	13.11%
9	BAY	533	10.43%
10	TTB	79,256	9.87%
11	TQM	8,886	9.65%
12	PRM	7,393	8.06%
13	BA	4,720	7.75%
14	MBK	3,617	7.55%
15	TOA	1,456	5.83%
16	AAV	80,696	4.35%
17	VGI	11,416	3.80%
18	TISCO	416	3.76%
19	BCP	11,082	3.25%
20	KCE	7,860	2.65%
21	M	1,194	2.02%
22	MTC	8,169	1.89%
23	THG	341	1.83%
24	TTA	3,684	1.42%
25	ESSO	12,884	1.17%
26	PTTEP	4,993	1.01%
27	COM7	8,531	0.89%
28	BPP	1,657	0.70%
29	TIPIP	5,435	-0.60%
30	SCC	2,604	-0.60%

Top Gainers OI (%chg)

STOCK	OI	%Daily Top OI Change	STOCK	OI	%5 Day Top OI Change
PSL	2,801	26.00%	SPCG	440	2100.00%
THCOM	5,553	22.61%	BEC	21,640	81.85%
TCAP	1,287	18.40%	INTUCH	1,863	25.03%
TRUE	36,962	15.59%	PSL	2,801	22.37%
AWC	11,757	14.74%	TTB	79,256	21.51%
BBL	7,778	12.38%	AP	17,376	20.93%
TTB	79,256	11.83%	BDMS	6,309	17.82%
BJC	2,429	8.58%	HMPRO	7,062	16.21%
ICHI	10,347	7.09%	CPN	2,576	13.38%
AMATA	1,913	5.28%	BJC	2,429	11.63%
SIRI	56,044	3.39%	TISCO	7,778	11.40%
BH	1,621	2.53%	TOP	2,659	10.88%
WHA	14,520	2.46%	EGCO	1,559	9.02%
HANA	1,951	1.72%	TCAP	1,287	8.52%
BDMS	6,309	1.45%	PLANB	26,564	5.95%

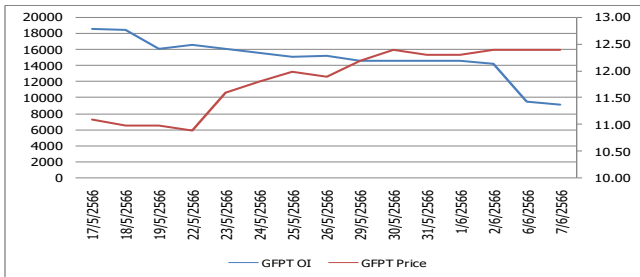
Source: TQ Pro

Top Loser OI (%chg)

STOCK	OI	%Daily Top OI Change	STOCK	OI	%5 Day Top OI Change
TU	17,819	-34.07%	TPIPL	5,244	-47.93%
ESSO	12,884	-33.52%	SPRC	1,131	-46.75%
GLOBAL	2,497	-24.61%	STPI	28,886	-43.83%
BAY	533	-19.85%	ESSO	12,884	-42.61%
CENTEL	1,952	-17.18%	TKN	23,904	-41.59%
KBANK	9,405	-15.32%	PRM	7,393	-40.83%
BTS	16,823	-15.21%	ICHI	10,347	-40.67%
CRC	3,552	-14.82%	BEAUTY	44,911	-39.19%
PSH	585	-14.60%	GFPT	9,125	-37.64%
MTC	8,169	-13.59%	KEX	3,974	-37.44%
IRPC	37,991	-13.01%	KBANK	9,405	-36.16%
CKP	24,574	-12.59%	GLOBAL	2,497	-36.07%
GULF	20,387	-12.34%	ADVANC	3,966	-34.91%
TTA	3,684	-12.31%	KTC	52,702	-34.90%
MAJOR	7,704	-12.11%	BTS	16,823	-33.68%

หุ้นที่มีทิศทาง ราคาและ OI ที่น่าจับตามอง

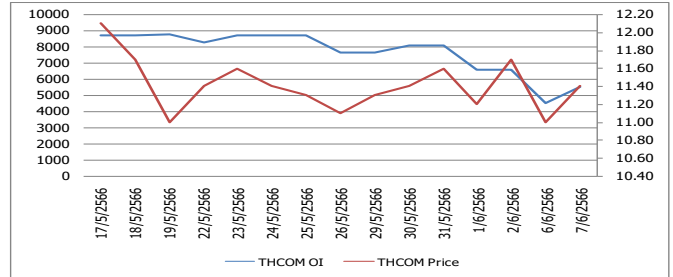
OI Trend GFPT



Recommend : Short
Support : 12.00

Resistance : 13.00
Stop-Loss : 13.50

OI Trend THCOM



Recommend : Long
Support : 11.00

Resistance : 12.00
Stop-Loss : 10.50

Source: KINGSFORD

APICHAJ RAOMANACHAI No. 002939
NUT KAEWBORISUTSAKUL Asst. Derivatives Analyst

ข้อมูลในเอกสารฉบับนี้ รวบรวมมาจากแหล่งข้อมูลที่น่าเชื่อถือ อย่างไรก็ดี บริษัทหลักทรัพย์ คิงส์ฟอร์ด จำกัด (มหาชน) ไม่สามารถที่จะยืนยันหรือรับรองความถูกต้องของข้อมูลเหล่านี้ได้ ไม่ว่าประการใด ๆ บทวิเคราะห์ในเอกสารนี้ จัดทำขึ้นโดยอ้างอิงหลักการทางวิชาการเกี่ยวกับหลักการวิเคราะห์ และได้เป็นการชี้แนะหรือเสนอแนะให้ซื้อหรือขายหลักทรัพย์ใด ๆ การตัดสินใจซื้อหรือขายหลักทรัพย์ใด ๆ ของผู้อ่าน ไม่ว่าจะเกิดจากการอ่านบทความในเอกสารนี้หรือไม่ก็ตาม ล้วนเป็นผลจากการใช้วิจารณญาณของผู้อ่าน โดยไม่มีส่วนเกี่ยวข้องกับหรือหนี้ผูกพันใด ๆ กับ บริษัทหลักทรัพย์ คิงส์ฟอร์ด จำกัด (มหาชน) ไม่ทางกรณีใด

Short Sales



KINGSFORD

มูลค่าการขายชอร์ต ณ วันที่ 07 มิถุนายน 2566

หลักทรัพย์	ปริมาณหุ้นที่ขายชอร์ต (หุ้น)	มูลค่าการขายชอร์ต (บาท)	%เทียบมูลค่าซื้อขายตลาดรวม
AAV	836,800	2,435,358	2.43%
AAV-R	536,200	1,560,504	1.56%
ACC	22,100	23,486	2.94%
ACE	266,200	515,139	1.66%
ACE-R	66,400	127,205	0.41%
ADVANC	167,700	35,896,200	3.14%
ADVANC-R	338,100	72,341,400	6.34%
AEONTS	2,200	433,400	1.15%
AEONTS-R	4,000	788,600	2.09%
AGE	49,400	129,618	2.86%
AGE-R	14,200	37,204	0.82%
AH	44,500	1,691,000	0.97%
AH-R	13,000	494,000	0.28%
AIT	103,500	497,714	6.30%
AIT-R	18,300	88,206	1.11%
AMATA	399,100	8,902,950	7.56%
AMATA-R	444,200	9,934,580	8.41%
ANAN	155,800	159,408	5.98%
ANAN-R	68,900	69,715	2.64%
AOT	1,020,900	71,597,775	6.02%
AOT-R	1,447,400	101,413,825	8.53%
AP	411,700	4,614,640	3.10%
AP-R	796,800	8,920,040	6.00%
APURE	4,200	20,748	0.32%
AS	67,500	929,910	4.10%
AS-R	3,800	52,720	0.23%
ASIAN	30,000	296,770	2.99%
ASK-R	24,100	674,800	12.51%
ASP	5,400	15,336	1.02%
ASW	4,300	35,690	1.00%
AU	25,600	256,000	1.78%
AUCT	151,200	1,578,600	6.64%
AURA	10,200	164,990	1.58%
AURA-R	12,800	207,150	1.98%
AWC	1,448,800	7,026,088	4.18%
AWC-R	2,130,300	10,355,834	6.14%
BA	61,100	943,370	1.54%
BA-R	192,600	2,971,500	4.87%
BAFS-R	6,000	189,000	5.23%
BAM	1,692,900	17,982,120	13.97%
BAM-R	1,193,400	12,661,670	9.85%
BANPU	6,518,900	54,669,270	8.84%
BANPU-R	2,615,200	21,935,255	3.55%
BAY	10,200	325,350	2.08%
BAY-R	22,700	717,975	4.64%
BBIK	5,500	647,600	0.63%
BBL	989,500	158,230,650	8.47%
BBL-R	704,800	112,617,050	6.03%
BCH	335,900	6,155,810	4.61%
BCH-R	1,218,300	22,316,770	16.74%
BCP	304,000	9,579,375	4.29%
BCP-R	176,800	5,569,200	2.50%
BCPG	156,500	1,424,520	8.33%
BCPG-R	122,000	1,109,530	6.49%
BCT	900	50,850	7.20%

ข้อมูลในเอกสารฉบับนี้ รวบรวมมาจากแหล่งข้อมูลที่เชื่อถือได้ อย่างไรก็ตาม บริษัทหลักทรัพย์ คิงส์ฟอร์ด จำกัด (มหาชน) ไม่สามารถที่จะยืนยันหรือรับรองความถูกต้องของข้อมูลเหล่านี้ได้ ไม่ว่าประการใด ๆ บทวิเคราะห์ในเอกสารนี้ จัดทำขึ้นโดยอ้างอิงหลักเกณฑ์ทางวิชาการเกี่ยวกับหลักการวิเคราะห์ และมีได้เป็นการชี้แนะ หรือเสนอแนะให้ซื้อหรือขายหลักทรัพย์ใด ๆ การตัดสินใจซื้อหรือขายหลักทรัพย์ใด ๆ ของผู้อ่าน ไม่ว่าจะเกิดจากการอ่านบทความในเอกสารนี้หรือไม่ก็ตาม ล้วนเป็นผลจากการใช้วิจารณญาณของผู้อ่าน โดยไม่มีส่วนเกี่ยวข้องกับหรือพึ่งพิงผูกพันใด ๆ กับ บริษัทหลักทรัพย์ คิงส์ฟอร์ด จำกัด (มหาชน) ไม่ว่ากรณีใด

Short Sales



KINGSFORD

มูลค่าการขายชอร์ต ณ วันที่ 07 มิถุนายน 2566

หลักทรัพย์	ปริมาณหุ้นที่ขายชอร์ต (หุ้น)	มูลค่าการขายชอร์ต (บาท)	%เทียบมูลค่าซื้อขายตลาดรวม
BDMS	10,565,400	301,613,900	21.68%
BDMS-R	1,508,200	42,983,700	3.09%
BE8	9,300	432,350	0.29%
BEC	84,200	751,675	1.57%
BEC-R	289,900	2,554,005	5.41%
BEM	2,805,600	22,653,635	9.55%
BEM-R	732,000	5,935,915	2.49%
BGC	17,700	169,920	3.79%
BGRIM	251,100	9,138,600	6.47%
BGRIM-R	823,600	29,922,525	21.21%
BH	36,500	8,517,600	1.36%
BH-R	166,400	38,877,100	6.18%
BJC	340,400	12,030,300	4.32%
BJC-R	823,300	28,967,125	10.46%
BKI-R	200	61,000	1.32%
BLA	142,200	3,717,975	4.96%
BLA-R	146,500	3,848,950	5.11%
BLAND	359,700	307,566	3.77%
BLAND-R	139,600	119,552	1.46%
BOL	4,400	45,030	1.74%
BPP	9,600	137,280	2.71%
BPP-R	46,300	661,300	13.09%
BRI	61,500	594,920	2.63%
BRR	14,900	90,480	1.71%
BTG	93,500	2,671,325	1.33%
BTG-R	1,002,800	28,914,000	14.30%
BTS	771,000	5,460,695	2.27%
BTS-R	1,139,100	8,084,465	3.36%
BYD	461,800	3,419,485	6.74%
BYD-R	563,900	4,167,675	8.23%
CBG	624,400	39,458,075	13.86%
CBG-R	456,500	28,937,250	10.14%
CENTEL	55,800	2,744,125	3.61%
CENTEL-R	175,400	8,600,575	11.33%
CHAYO	13,000	100,510	0.55%
CHG	547,400	1,695,840	2.69%
CHG-R	1,583,700	4,906,514	7.79%
CK	204,300	3,779,640	5.67%
CK-R	455,300	8,482,320	12.64%
CKP	45,700	150,686	2.69%
CKP-R	175,700	575,802	10.35%
COM7	461,300	13,099,025	9.12%
COM7-R	78,400	2,216,950	1.55%
CPALL	2,923,200	182,992,525	6.80%
CPALL-R	3,373,900	210,188,150	7.84%
CPF	2,292,400	46,880,940	10.94%
CPF-R	3,079,800	62,795,740	14.70%
CPN	239,300	15,814,050	3.77%
CPN-R	506,200	33,476,500	7.97%
CRC	450,600	17,587,375	2.79%
CRC-R	791,300	30,960,025	4.89%
CV	18,500	29,415	1.87%
DCC	141,900	289,476	9.04%
DCC-R	44,400	90,424	2.83%
DDD	1,700	23,630	2.04%

ข้อมูลในเอกสารฉบับนี้ รวบรวมมาจากแหล่งข้อมูลที่เชื่อถือได้ อย่างไรก็ตาม บริษัทหลักทรัพย์ คิงส์ฟอร์ด จำกัด (มหาชน) ไม่สามารถที่จะยืนยันหรือรับรองความถูกต้องของข้อมูลเหล่านี้ได้ ไม่ว่าประการใด ๆ บทวิเคราะห์ในเอกสารนี้ จัดทำขึ้นโดยอ้างอิงหลักเกณฑ์ทางวิชาการเกี่ยวกับหลักการวิเคราะห์ และมิได้เป็นการชี้นำ หรือเสนอแนะให้ซื้อหรือขายหลักทรัพย์ใด ๆ การตัดสินใจซื้อหรือขายหลักทรัพย์ใด ๆ ของผู้อ่าน ไม่ว่าจะเกิดจากการอ่านบทความในเอกสารนี้หรือไม่ก็ตาม ล้วนเป็นผลจากการใช้วิจารณญาณของผู้อ่าน โดยไม่มีส่วนเกี่ยวข้องกับหรือพันธะผูกพันใด ๆ กับ บริษัทหลักทรัพย์ คิงส์ฟอร์ด จำกัด (มหาชน) ไม่ว่ากรณีใด

Short Sales



KINGSFORD

มูลค่าการขายชอร์ต ณ วันที่ 07 มิถุนายน 2566

หลักทรัพย์	ปริมาณหุ้นที่ขายชอร์ต (หุ้น)	มูลค่าการขายชอร์ต (บาท)	%เทียบมูลค่าซื้อขายตลาดรวม
DELTA	500,700	50,876,300	2.61%
DELTA-R	1,435,900	145,908,650	7.50%
DITTO	50,000	1,726,475	0.62%
DITTO-R	10,400	356,475	0.13%
DOHOME	2,051,600	26,039,060	10.50%
DOHOME-R	810,700	10,279,550	4.15%
EA	768,400	47,893,800	5.62%
EA-R	535,200	33,292,550	3.91%
EASTW	35,200	175,296	3.14%
EGATIF	4,500	29,700	0.59%
EGCO	35,300	4,942,100	4.49%
EGCO-R	25,500	3,561,500	3.24%
EKH	35,300	276,155	3.49%
EPG-R	56,900	406,835	4.98%
ERW	377,100	1,612,954	2.59%
ESSO	202,700	1,776,470	1.63%
ESSO-R	20,300	176,695	0.16%
ETC	26,900	80,292	2.49%
FORTH	170,000	5,363,225	12.57%
FORTH-R	97,700	3,062,700	7.22%
FSMART	43,200	430,170	1.96%
FSMART-R	16,900	168,170	0.77%
GFPT	389,500	4,809,190	11.40%
GFPT-R	246,400	3,030,670	7.21%
GLOBAL	768,100	12,988,350	3.76%
GLOBAL-R	777,000	13,028,740	3.80%
GPSC	118,900	6,724,825	2.70%
GPSC-R	252,800	14,322,875	5.74%
GULF	2,335,300	106,574,225	7.27%
GULF-R	3,092,200	140,712,875	9.62%
GUNKUL	3,076,600	10,246,224	10.73%
GUNKUL-R	332,100	1,109,214	1.16%
HANA	523,100	23,832,825	6.96%
HANA-R	639,700	29,162,825	8.51%
HENG	92,600	257,174	1.14%
HL	10,100	150,450	1.68%
HMPRO	1,600,500	21,442,270	5.24%
HMPRO-R	2,689,800	36,002,140	8.81%
HTC	18,300	727,400	2.06%
HUMAN	15,200	149,270	2.71%
ICC	1,500	72,550	0.78%
ICHI	421,100	6,358,610	2.53%
ICHI-R	907,100	13,718,650	5.45%
III	23,200	278,290	0.52%
III-R	11,400	135,990	0.26%
ILM	7,700	172,450	1.59%
INTUCH	201,100	14,715,825	5.57%
INTUCH-R	163,900	12,005,300	4.54%
IP	11,000	129,840	0.55%
IRPC	3,898,900	8,817,132	12.35%
IRPC-R	374,100	845,186	1.18%
ITD	405,300	582,205	9.16%
ITD-R	245,300	350,337	5.55%
ITEL	44,000	133,460	1.12%

ข้อมูลในเอกสารฉบับนี้ รวบรวมมาจากแหล่งข้อมูลที่เชื่อถือได้ อย่างไรก็ตาม บริษัทหลักทรัพย์ คิงส์ฟอร์ด จำกัด (มหาชน) ไม่สามารถที่จะยืนยันหรือรับรองความถูกต้องของข้อมูลเหล่านี้ได้ ไม่ว่าประการใด ๆ บทวิเคราะห์ในเอกสารนี้ จัดทำขึ้นโดยอ้างอิงหลักเกณฑ์ทางวิชาการเกี่ยวกับหลักการวิเคราะห์ และมีได้เป็นการชี้แนะ หรือเสนอแนะให้ซื้อหรือขายหลักทรัพย์ใด ๆ การตัดสินใจซื้อหรือขายหลักทรัพย์ใด ๆ ของผู้อ่าน ไม่ว่าจะเกิดจากการอ่านบทความในเอกสารนี้หรือไม่ก็ตาม ล้วนเป็นผลจากการใช้วิจารณญาณของผู้อ่าน โดยไม่มีส่วนเกี่ยวข้องกับหรือพันธะผูกพันใด ๆ กับ บริษัทหลักทรัพย์ คิงส์ฟอร์ด จำกัด (มหาชน) ไม่ว่ากรณีใด

Short Sales



KINGSFORD

มูลค่าการขายชอร์ต ณ วันที่ 07 มิถุนายน 2566

หลักทรัพย์	ปริมาณหุ้นที่ขายชอร์ต (หุ้น)	มูลค่าการขายชอร์ต (บาท)	%เทียบมูลค่าซื้อขายตลาดรวม
IVL	641,400	20,799,375	4.20%
IVL-R	1,390,600	44,880,950	9.11%
JAS-R	679,700	1,080,509	17.31%
JMART	905,600	17,363,330	6.01%
JMART-R	661,800	12,657,140	4.40%
JMT	140,400	5,528,875	1.12%
JMT-R	1,040,500	41,048,025	8.27%
JTS-R	2,400	63,000	0.10%
KAMART	126,200	1,727,460	1.28%
KAMART-R	52,400	705,800	0.53%
KBANK	336,100	44,278,500	4.60%
KBANK-R	613,100	80,666,950	8.39%
KCC	12,400	81,455	2.00%
KCE	388,400	14,833,900	8.62%
KCE-R	54,800	2,082,425	1.22%
KEX	44,500	442,765	3.76%
KGI	7,500	34,350	1.38%
KISS	10,700	66,875	2.23%
KKP	154,900	9,570,175	4.69%
KKP-R	363,000	22,484,400	10.99%
KLINIQ	2,600	105,825	0.08%
KLINIQ-R	12,500	497,100	0.37%
KSL	64,500	224,460	5.65%
KSL-R	49,100	170,868	4.30%
KTB	4,271,300	81,863,690	6.92%
KTB-R	852,400	16,279,740	1.38%
KTC	175,900	8,888,200	3.26%
KTC-R	466,100	23,471,425	8.65%
LANNA	71,400	1,126,400	4.49%
LANNA-R	49,700	782,220	3.12%
LH	3,383,100	28,628,280	6.39%
LH-R	3,313,500	28,057,255	6.26%
LHFG	71,400	75,684	2.75%
LPN	13,100	58,164	1.34%
M	17,300	876,225	2.61%
M-R	47,100	2,387,775	7.10%
MAJOR	67,500	1,052,370	3.70%
MAJOR-R	57,700	899,350	3.17%
MBK	20,400	347,570	0.66%
MBK-R	509,800	8,722,500	16.54%
MC	60,600	821,950	2.08%
MEGA	23,900	937,700	4.01%
MEGA-R	33,700	1,314,300	5.66%
MINT	1,124,500	37,959,250	6.56%
MINT-R	973,600	32,755,125	5.68%
MONO	13,600	17,272	0.39%
MTC	671,600	27,093,600	10.46%
MTC-R	423,700	17,059,000	6.60%
NER	313,100	1,401,606	5.52%
NER-R	33,100	148,316	0.58%
NETBAY	20,000	457,800	2.48%
NEX	133,800	1,575,660	0.57%
NEX-R	300	3,420	0.00%
NOBLE	4,000	18,160	1.36%

ข้อมูลในเอกสารฉบับนี้ รวบรวมมาจากแหล่งข้อมูลที่เชื่อถือได้ อย่างไรก็ตาม บริษัทหลักทรัพย์ คิงส์ฟอร์ด จำกัด (มหาชน) ไม่สามารถที่จะยืนยันหรือรับรองความถูกต้องของข้อมูลเหล่านี้ได้ ไม่ว่าประการใด ๆ บทวิเคราะห์ในเอกสารนี้ จัดทำขึ้นโดยอ้างอิงหลักเกณฑ์ทางวิชาการเกี่ยวกับหลักการวิเคราะห์ และมีได้เป็นการชี้แนะ หรือเสนอแนะให้ซื้อหรือขายหลักทรัพย์ใด ๆ การตัดสินใจซื้อหรือขายหลักทรัพย์ใด ๆ ของผู้อ่าน ไม่ว่าจะเกิดจากการอ่านบทความในเอกสารนี้หรือไม่ก็ตาม ล้วนเป็นผลจากการใช้วิจารณญาณของผู้อ่าน โดยไม่มีส่วนเกี่ยวข้องกับหรือพันธะผูกพันใด ๆ กับ บริษัทหลักทรัพย์ คิงส์ฟอร์ด จำกัด (มหาชน) ไม่ว่ากรณีใด

Short Sales



KINGSFORD

มูลค่าการขายชอร์ต ณ วันที่ 07 มิถุนายน 2566

หลักทรัพย์	ปริมาณหุ้นที่ขายชอร์ต (หุ้น)	มูลค่าการขายชอร์ต (บาท)	%เทียบมูลค่าซื้อขายตลาดรวม
NOBLE-R	4,600	20,866	1.56%
NRF	51,200	276,480	4.34%
NSL	2,500	54,650	0.06%
NSL-R	100	2,210	0.00%
ONEE	253,200	1,370,990	2.41%
ONEE-R	900	4,900	0.01%
OR	1,215,900	24,209,140	11.61%
OR-R	1,653,700	32,908,630	15.79%
ORI	335,000	3,619,950	10.82%
ORI-R	178,300	1,925,640	5.76%
OSP	258,400	7,627,950	2.52%
OSP-R	2,399,900	71,513,400	23.36%
OTO-R	137,200	2,310,570	4.33%
PLANB	91,800	800,710	3.04%
PLANB-R	124,100	1,082,175	4.11%
PLAT	15,600	52,812	2.28%
PR9	34,600	607,780	3.31%
PR9-R	55,200	972,520	5.28%
PRI	100	3,500	0.01%
PRM	248,000	1,661,600	11.90%
PSH	15,300	191,700	3.05%
PSH-R	27,700	347,770	5.53%
PSL	223,100	2,200,895	0.88%
PSL-R	1,922,200	18,871,015	7.61%
PTG	1,301,800	15,508,470	23.52%
PTG-R	138,300	1,649,360	2.50%
PTL	33,300	440,030	3.36%
PTT	9,642,900	294,108,450	24.12%
PTT-R	2,369,200	72,225,625	5.93%
PTTEP	939,900	138,043,600	5.40%
PTTEP-R	1,015,400	149,749,400	5.83%
PTTGC	846,500	30,601,200	4.82%
PTTGC-R	603,800	21,694,375	3.44%
QH	671,000	1,543,300	9.41%
QH-R	653,100	1,502,130	9.16%
RABBIT	142,300	86,803	1.12%
RAM	19,100	883,375	12.91%
RATCH	101,200	3,668,500	4.04%
RATCH-R	347,700	12,603,325	13.87%
RBF	178,100	2,144,420	2.63%
RBF-R	164,800	1,972,410	2.43%
RCL	52,000	1,253,830	1.39%
RCL-R	239,700	5,730,980	6.43%
RJH	1,200	34,800	5.91%
ROJNA-R	41,600	243,360	9.19%
RS	37,300	533,390	5.77%
RS-R	21,700	310,310	3.35%
S	25,300	40,986	0.61%
S-R	306,700	498,073	7.38%
SABINA	27,200	826,550	0.89%
SABUY	86,900	967,990	1.38%
SABUY-R	150,800	1,660,670	2.40%
SAK	77,100	445,245	5.03%
SAK-R	8,000	46,000	0.52%
SAMART	53,200	284,110	0.42%
SAMART-R	56,900	313,390	0.45%

ข้อมูลในเอกสารฉบับนี้ รวบรวมมาจากแหล่งข้อมูลที่น่าเชื่อถือ อย่างไรก็ตาม บริษัทหลักทรัพย์ คิงส์ฟอร์ด จำกัด (มหาชน) ไม่สามารถที่จะยืนยันหรือรับรองความถูกต้องของข้อมูลเหล่านี้ได้ ไม่ว่าประการใด ๆ บทวิเคราะห์ในเอกสารนี้ จัดทำขึ้นโดยอ้างอิงหลักเกณฑ์ทางวิชาการเกี่ยวกับหลักการวิเคราะห์ และมีได้เป็นการชี้แนะ หรือเสนอแนะให้ซื้อหรือขายหลักทรัพย์ใด ๆ การตัดสินใจซื้อหรือขายหลักทรัพย์ใด ๆ ของผู้อ่าน ไม่ว่าจะเกิดจากการอ่านบทความในเอกสารนี้หรือไม่ก็ตาม ล้วนเป็นผลจากการใช้วิจารณญาณของผู้อ่าน โดยไม่มีส่วนเกี่ยวข้องกับหรือพึ่งพิงผูกพันใด ๆ กับ บริษัทหลักทรัพย์ คิงส์ฟอร์ด จำกัด (มหาชน) ไม่ว่ากรณีใด

Short Sales



KINGSFORD

มูลค่าการขายชอร์ต ณ วันที่ 07 มิถุนายน 2566

หลักทรัพย์	ปริมาณหุ้นที่ขายชอร์ต (หุ้น)	มูลค่าการขายชอร์ต (บาท)	%เทียบมูลค่าซื้อขายตลาดรวม
SAPPE	2,300	200,975	0.16%
SAPPE-R	50,300	4,444,475	3.50%
SAT	15,800	314,420	2.06%
SAT-R	36,300	722,370	4.74%
SAWAD	260,700	14,130,100	3.77%
SAWAD-R	444,500	23,972,200	6.43%
SC	41,300	180,894	0.50%
SC-R	185,900	819,892	2.27%
SCB	361,100	37,983,250	4.18%
SCB-R	249,800	26,229,000	2.89%
SCC	11,900	3,942,600	0.40%
SCC-R	150,300	49,838,200	5.05%
SCCC	3,800	507,300	4.04%
SCCC-R	1,800	240,300	1.91%
SCGP	508,000	19,510,025	3.13%
SCGP-R	116,500	4,392,450	0.72%
SENA	13,900	43,368	2.00%
SGP-R	5,200	44,630	3.80%
SHR	134,600	498,020	1.22%
SHR-R	146,500	542,366	1.33%
SINGER	226,500	2,475,400	5.02%
SIRI	8,778,700	15,728,041	3.29%
SIRI-R	9,122,000	16,520,760	3.41%
SIS	17,600	343,010	5.11%
SISB	29,200	1,146,100	1.20%
SISB-R	4,700	184,475	0.19%
SJWD	19,600	341,960	0.98%
SJWD-R	8,400	145,610	0.42%
SKR	5,900	65,970	2.43%
SKY-R	2,600	68,450	0.11%
SMPC	20,800	216,320	5.45%
SNC	20,300	225,330	3.77%
SNNP	38,800	1,027,800	0.34%
SNNP-R	283,400	7,439,550	2.50%
SOLAR	128,500	107,940	1.87%
SPA	22,000	227,800	1.37%
SPA-R	21,900	227,760	1.36%
SPALI	164,100	3,362,790	3.09%
SPALI-R	445,100	9,155,630	8.37%
SPCG-R	2,900	36,830	1.36%
SPRC	87,700	739,480	1.09%
SPRC-R	963,800	8,148,010	11.94%
SSP	17,200	139,320	0.81%
SSP-R	41,000	332,610	1.92%
STA	49,000	918,460	1.28%
STA-R	157,300	2,941,830	4.11%
STANLY	1,500	329,300	1.71%
STARK-R	7,400	1,179	0.00%
STEC	291,400	2,641,030	4.18%
STEC-R	365,600	3,333,900	5.25%
STGT	657,900	5,931,780	8.19%
STGT-R	128,800	1,148,705	1.60%
STPI	6,300	22,896	0.82%
SUPER	1,278,900	728,973	5.30%
SUPER-R	270,100	153,957	1.12%
SUPEREIF	3,000	24,450	0.78%

ข้อมูลในเอกสารฉบับนี้ รวบรวมมาจากแหล่งข้อมูลที่เชื่อถือได้ อย่างไรก็ตาม บริษัทหลักทรัพย์ คิงส์ฟอร์ด จำกัด (มหาชน) ไม่สามารถที่จะยืนยันหรือรับรองความถูกต้องของข้อมูลเหล่านี้ได้ ไม่ว่าประการใด ๆ บทวิเคราะห์ในเอกสารนี้ จัดทำขึ้นโดยอ้างอิงหลักเกณฑ์ทางวิชาการเกี่ยวกับหลักการวิเคราะห์ และมีได้เป็นการชี้แนะ หรือเสนอแนะให้ซื้อหรือขายหลักทรัพย์ใด ๆ การตัดสินใจซื้อหรือขายหลักทรัพย์ใด ๆ ของผู้อ่าน ไม่ว่าจะเกิดจากการอ่านบทความในเอกสารนี้หรือไม่ก็ตาม ล้วนเป็นผลจากการใช้วิจารณญาณของผู้อ่าน โดยไม่มีส่วนเกี่ยวข้องกับหรือพันธะผูกพันใด ๆ กับ บริษัทหลักทรัพย์ คิงส์ฟอร์ด จำกัด (มหาชน) ในวาระนี้

Short Sales



KINGSFORD

มูลค่าการขายชอร์ต ณ วันที่ 07 มิถุนายน 2566

หลักทรัพย์	ปริมาณหุ้นที่ขายชอร์ต (หุ้น)	มูลค่าการขายชอร์ต (บาท)	%เทียบมูลค่าซื้อขายตลาดรวม
SUSCO	44,500	168,772	0.90%
SUSCO-R	10,100	38,300	0.21%
SYNEX	5,200	67,080	3.81%
TASCO	182,500	3,375,660	3.05%
TCAP	112,100	5,801,175	4.63%
TCAP-R	51,000	2,621,500	2.11%
TEAMG	60,200	493,450	1.53%
TFG	542,900	2,467,572	2.31%
TFG-R	1,862,600	8,533,306	7.93%
TGE	17,900	29,535	0.53%
THANI	1,054,800	3,628,512	16.41%
THANI-R	586,700	2,014,452	9.13%
THCOM	99,000	1,113,100	1.53%
THCOM-R	34,800	393,380	0.54%
THG	34,700	2,411,650	6.37%
THG-R	2,500	173,750	0.46%
TIDLOR	637,000	16,941,650	4.49%
TIDLOR-R	619,300	16,411,200	4.37%
TIPH	31,400	1,362,825	6.18%
TIPH-R	19,700	853,375	3.88%
TISCO	151,300	14,484,975	4.80%
TISCO-R	165,000	15,774,675	5.23%
TKN	276,500	3,205,710	1.43%
TKS	47,300	434,090	7.80%
TLI	668,000	8,416,800	10.91%
TLI-R	99,700	1,256,220	1.63%
TOA	40,700	1,276,875	2.96%
TOA-R	43,700	1,383,075	3.18%
TOP	304,000	13,437,000	3.86%
TOP-R	597,500	26,321,925	7.58%
TPIPL	596,700	870,616	11.17%
TPIPL-R	50,000	73,000	0.94%
TPIPP	86,300	288,242	4.08%
TPIPP-R	394,500	1,318,050	18.65%
TQM	20,100	627,325	1.08%
TQM-R	91,500	2,849,150	4.93%
TRUE	2,764,300	18,546,420	3.03%
TRUE-R	5,215,500	35,021,435	5.72%
TSE	62,000	146,056	0.87%
TTA	82,700	588,560	4.59%
TTA-R	64,000	455,080	3.56%
TTB	60,317,200	99,557,692	12.17%
TTB-R	1,975,100	3,258,991	0.40%
TTCL	6,300	24,570	1.00%
TTW-R	123,600	1,062,785	10.34%
TU	3,186,100	42,911,200	9.94%
TU-R	346,200	4,672,330	1.08%
TVO	17,000	433,500	2.72%
TVO-R	30,800	785,325	4.92%
UBE	12,600	13,608	0.48%
UTP-R	2,000	22,470	1.14%
UV	12,400	34,968	1.96%
UVAN	11,600	97,585	6.89%

ข้อมูลในเอกสารฉบับนี้ รวบรวมมาจากแหล่งข้อมูลที่เชื่อถือได้ อย่างไรก็ตาม บริษัทหลักทรัพย์ คิงส์ฟอร์ด จำกัด (มหาชน) ไม่สามารถที่จะยืนยันหรือรับรองความถูกต้องของข้อมูลเหล่านี้ได้ ไม่ว่าประการใด ๆ บทวิเคราะห์ในเอกสารนี้ จัดทำขึ้นโดยอ้างอิงหลักเกณฑ์ทางวิชาการเกี่ยวกับหลักการวิเคราะห์ และมีได้เป็นการชี้แนะ หรือเสนอแนะให้ซื้อหรือขายหลักทรัพย์ใด ๆ การตัดสินใจซื้อหรือขายหลักทรัพย์ใด ๆ ของผู้อ่าน ไม่ว่าจะเกิดจากการอ่านบทความในเอกสารนี้หรือไม่ก็ตาม ล้วนเป็นผลจากการใช้วิจารณญาณของผู้อ่าน โดยไม่มีส่วนเกี่ยวข้องกับหรือพันธะผูกพันใด ๆ กับ บริษัทหลักทรัพย์ คิงส์ฟอร์ด จำกัด (มหาชน) ไม่ว่ากรณีใด

Short Sales



KINGSFORD

มูลค่าการขายชอร์ต ณ วันที่ 07 มิถุนายน 2566

หลักทรัพย์	ปริมาณหุ้นที่ขายชอร์ต (หุ้น)	มูลค่าการขายชอร์ต (บาท)	%เทียบมูลค่าซื้อขายตลาดรวม
VGI	925,200	2,990,602	2.17%
VGI-R	86,300	277,084	0.20%
VIBHA-R	23,200	58,464	2.72%
VIH	5,000	42,000	0.39%
WHA	547,100	2,429,110	1.77%
WHA-R	3,238,400	14,354,680	10.45%
WHAUP	37,100	140,980	2.08%
WHAUP-R	37,800	143,640	2.11%
WICE	169,900	1,408,690	4.26%
XO	102,500	2,293,060	0.70%
XPG	168,000	162,960	0.83%
XPG-R	53,200	51,109	0.26%
YGG	83,600	701,560	3.32%

หมายเหตุ - ไม่รวมรายการขายชอร์ตของสมาชิกที่เป็นผู้ร่วมค้ำหน่วยลงทุนหรือผู้ดูแลสภาพคล่องของหน่วยลงทุนของกองทุนรวมอีทีเอฟเพื่อบัญชีบริษัทประเภทเพื่อทำกำไรจากส่วนต่างของราคาหรือเพื่อดูแลสภาพคล่อง แลแล้วแต่กรณี

ข้อมูลในเอกสารฉบับนี้ รวบรวมมาจากแหล่งข้อมูลที่นำเสนอโดย อยางไรก็ดี บริษัทหลักทรัพย์ คิงส์ฟอร์ด จำกัด (มหาชน) ไม่สามารถที่จะยืนยันหรือรับรองความถูกต้องของข้อมูลเหล่านี้ได้ ไม่ว่าประการใด ๆ บทวิเคราะห์ในเอกสารนี้ จัดทำขึ้นโดยอ้างอิงหลักเกณฑ์ทางวิชาการเกี่ยวกับหลักการวิเคราะห์ และมีได้เป็นการชี้แนะ หรือเสนอแนะให้ซื้อหรือขายหลักทรัพย์ใด ๆ การตัดสินใจซื้อหรือขายหลักทรัพย์ใด ๆ ของผู้อ่าน ไม่ว่าจะเกิดจากการอ่านบทความในเอกสารนี้หรือไม่ก็ตาม ล้วนเป็นผลจากการใช้วิจารณญาณของผู้อ่าน โดยไม่มีส่วนเกี่ยวข้องกับหรือพึ่งพิงผูกพันใด ๆ กับ บริษัทหลักทรัพย์ คิงส์ฟอร์ด จำกัด (มหาชน) ไม่วากรณ์ใด

Stock Calendar



KINGSFORD

รายงานการเปลี่ยนแปลงการถือหลักทรัพย์ของผู้บริหาร (แบบ 59-2) ประจำวันที่ 07 มิถุนายน 2566

ชื่อผู้บริหาร	ประเภทหลักทรัพย์	วันที่ได้มา / จำนวน	จำนวน	ราคา	วิธีการได้มา/หน่าย	
JR	นาย จรัญ วิวัฒน์แจษฎาวุฒิ	หุ้นสามัญ	06/06/2566	95,200	5.82	ซื้อ
CHEWA	Choon Kiat Boon	ใบสำคัญแสดงสิทธิที่จะซื้อหุ้น	06/06/2566	301,000	0.08	ขาย
SICT	นาย มานพ ธรรมสิริอนันต์	หุ้นสามัญ	31/05/2566	1,032,900	9.78	ขาย
SICT	นาย มานพ ธรรมสิริอนันต์	หุ้นสามัญ	01/06/2566	750,600	9.39	ขาย
SICT	นาย มานพ ธรรมสิริอนันต์	หุ้นสามัญ	02/06/2566	1,769,200	9.64	ขาย
SICT	นาย มานพ ธรรมสิริอนันต์	หุ้นสามัญ	06/06/2566	658,000	9.24	ขาย
CIG	นาง จันทนกะพ้อ ดิสกุล	หุ้นสามัญ	06/06/2566	500,200	0.40	ขาย
SEAFCO	นาย ณรงค์ ทัศนนิพันธ์	หุ้นสามัญ	06/06/2566	15,000	3.48	ซื้อ
ECL	นาย ประภากร วีระพงษ์	หุ้นสามัญ	07/06/2566	131,200	1.63	ซื้อ
TASCO	นาย สมจิตต์ เศรษฐิน	หุ้นสามัญ	06/06/2566	500,000	18.20	ซื้อ
TMILL	นาย ประภาส ชุตินวาทพันธ์	หุ้นสามัญ	06/06/2566	50,000	3.92	ซื้อ
TKS	นางสาว รุจี จรพิภพ	หุ้นสามัญ	06/06/2566	40,000	9.35	ซื้อ
TEAM	นาย อวิรุทธ์ คงเจริญ	หุ้นสามัญ	07/06/2566	42,000	6.65	ซื้อ
TSTE	นาย ประภาส ชุตินวาทพันธ์	หุ้นสามัญ	06/06/2566	10,500	8.47	ซื้อ
TU	นาย เชน นิรุตตินานนท์	หุ้นสามัญ	06/06/2566	200,000	13.85	ซื้อ
BTNC	นาย ปณิธาน ปวโรฬารวิทยา	หุ้นสามัญ	06/06/2566	20,400	53.06	ขาย
PCC	นาย กิตติ สัมฤทธิ์	หุ้นสามัญ	06/06/2566	100,000	3.00	ซื้อ
PRG	นาย สุเวทย์ ชีรวชิรกุล	หุ้นสามัญ	06/06/2566	8,000	10.88	ซื้อ
PL	นาย สาระ ล่าชา	หุ้นสามัญ	06/06/2566	15,000	2.40	ซื้อ
UREKA	นางสาว สุนิสา จิระวุฒิกุล	หุ้นสามัญ	01/06/2566	245,000	0.73	ซื้อ
UREKA	นางสาว สุนิสา จิระวุฒิกุล	หุ้นสามัญ	02/06/2566	235,700	0.72	ซื้อ
UREKA	นางสาว สุนิสา จิระวุฒิกุล	หุ้นสามัญ	06/06/2566	519,300	0.71	ซื้อ
LPH	นาย กุณฑล นาคพรหม	หุ้นสามัญ	06/06/2566	100,300	5.25	ขาย
RAM	นางสาว ฤกษ์จี กาญจนพิทักษ์	หุ้นสามัญ	02/06/2566	1,035,000	45.00	ซื้อ
RAM	นางสาว ฤกษ์จี กาญจนพิทักษ์	หุ้นสามัญ	06/06/2566	1,000,000	45.00	ซื้อ
RAM	นาย เอื้อชาติ กาญจนพิทักษ์	หุ้นสามัญ	02/06/2566	1,035,000	45.00	ขาย
RAM	นาย เอื้อชาติ กาญจนพิทักษ์	หุ้นสามัญ	06/06/2566	1,000,000	45.00	ขาย
PLUS	นาย นิลสุวรรณ ลีลารัมย์	หุ้นสามัญ	31/05/2566	40,000	6.55	ซื้อ
SMIT	นาย ธนา เสนาวัดมนกุล	หุ้นสามัญ	06/06/2566	10,000	4.66	ซื้อ
INSET	นาย วิเชียร เจียกเจิม	หุ้นสามัญ	06/06/2566	250,000	2.36	ซื้อ
INSET	นาย วิเชียร เจียกเจิม	ใบสำคัญแสดงสิทธิที่จะซื้อหุ้น	06/06/2566	250,000	0.40	ขาย
EP	นาย ยุทธ ชินสุภัคกุล	หุ้นสามัญ	06/06/2566	2,000	3.08	ซื้อ
EKH	นาย สุทธิพงศ์ ตั้งสัจจะพจน์	หุ้นสามัญ	06/06/2566	13,200	7.85	ซื้อ

Stock Calendar



KINGSFORD

แบบรายงานการได้มาหรือจำหน่ายหลักทรัพย์ของกิจการ (แบบ 246-2) ประจำวันที่ 06 มิถุนายน 2566

หลักทรัพย์	ชื่อผู้ได้มา/จำหน่าย	วิธีการ	ประเภท หลักทรัพย์	% ก่อน ได้มา/ จำหน่าย	% ได้มา/ จำหน่าย	% หลัง ได้มา/ จำหน่าย	วันที่ได้มา/ จำหน่าย	% ก่อน ได้มา/ จำหน่าย (กลุ่ม) ²	% ได้มา/ จำหน่าย (กลุ่ม) ²	% หลัง ได้มา/ จำหน่าย (กลุ่ม) ²
VGI	บริษัท บีทีเอส กรุ๊ป โฮลดิ้งส์ จำกัด (มหาชน)	ได้มา	หุ้น	26.9998	3.0657	30.0656	06/06/2566	57.2694	3.0657	60.3352
VGI	บริษัท บีทีเอส กรุ๊ป โฮลดิ้งส์ จำกัด (มหาชน)	ได้มา	หุ้น	23.328	3.6717	26.9998	02/06/2566	53.5976	3.6717	57.2694

Stock Calendar



KINGSFORD

June 2023				
Monday	Tuesday	Wednesday	Thursday	Friday

			1	2
			NEWLISTED K 79,784,441 Units Shares NUSA 1,420,508,480 Shares	XD BKKCP (0.16 (Thornton) TIF1 (0.14 (Thornton) Shares CHO 66,137,564 Shares

5	6	7	8	9
วันหยุด	XD WHABT (0.1685 Thornton) Shares JKN 1,355,013 Shares	Shares NEX 347,374,889 Shares	XD NETEASE80 (- Thornton) NEWLISTED BE8-W1 13,234,216 Units Shares SIRI 6,500,000 Shares NRF 3,149 Shares	XD BCT (1.40 Thornton) TR (0.05 Thornton)

12	13	14	15	16
	XD ABFTH (13.00 Thornton) BYDCOM80 (- Thornton)	XD LHK (0.09 Thornton) PINGAN80 (- Thornton)		

XD - Excluding Dividend	XD(ST) - Excluding Stock Dividend	XM - Exclude meetings	XN - Ex-Capital Return	XI - Excluding Interest
XP - Excluding Principal	XR - Excluding Right	XW - Excluding Warrant	XS - Excluding Short-term Warrant	XA - Excluding All
XE - Excluding Exercise	*ND - No Dividend Payment	PD - Payment Date	XT - Excluding TSR ; @ - price per share / price per unit /	
XD - Excluding Dividend	XD(ST) - Excluding Stock Dividend	XM - Exclude meetings	XN - Ex-Capital Return	XI - Excluding Interest
XP - Excluding Principal	XR - Excluding Right	XW - Excluding Warrant	XS - Excluding Short-term Warrant	XA - Excluding All
XE - Excluding Exercise	*ND - No Dividend Payment	PD - Payment Date	XT - Excluding TSR ; @ - price per share / price per unit /	

NVDR Update

วันพฤหัสบดีที่ 08 มิถุนายน 2566

Most Active Values (Btmn)

Top 20 Net Buying Value (B m)						Top 20 Net Selling Value (B m)					Month to Date		Year to Date							
ณ.ม.-พ.ค.-66						ณ.ม.-พ.ค.-66					มิถุนายน 2566		03 ม.ค.-07 มิ.ย.66							
	7	6	2	1	31		7	6	2	1	31	Net Buy	Net Sell	Net Buy	Net Sell					
1	MAKRO	942.9	-0.7	-14.4	234.6	-2,090.9	CPALL	-377.2	1,888.5	-28.1	100.6	-299.4	CPALL	1,583.83	AOT	(963.85)	CPALL	8,920.1	KBANK	-14,994.6
2	SCC	239.9	0.3	16.1	-19.6	328.2	PTTEP	-177.3	361.0	37.3	-96.9	-79.1	MAKRO	1,162.41	JMT	(483.65)	BDMS	5,967.2	AOT	-3,954.8
3	DELTA	238.1	297.0	178.4	105.3	-926.7	AOT	-130.9	-176.1	-181.8	-475.0	-648.9	DELTA	818.88	GULF	(379.95)	MAKRO	4,020.3	PTTEP	-3,732.1
4	SCB	236.4	179.1	-52.5	-172.2	45.5	LH	-109.2	-26.5	52.7	-37.6	-54.3	BDMS	567.61	HMPRO	(344.55)	SCC	3,016.3	BANPU	-3,200.6
5	MINT	157.5	42.9	-53.4	-72.2	19.0	PTTGC	-56.5	-9.5	154.7	-24.8	-152.6	SCGP	402.59	BBL	(290.82)	KTB	2,570.2	DELTA	-3,187.1
6	PTT	100.2	125.4	65.9	-201.6	-442.8	HANA	-52.2	-29.6	-41.3	1.6	-0.9	CRC	297.19	OSP	(269.82)	BBL	2,025.5	KKP	-3,028.9
7	TISCO	79.2	-15.5	-33.9	-3.2	-9.0	IVL	-39.0	-71.2	91.0	-46.9	-129.6	SCC	236.77	TRUE	(245.51)	TASCO	1,920.4	PTT	-2,728.0
8	BBL	64.4	-250.2	35.7	-140.7	-118.3	KTB	-38.5	23.8	157.5	-12.2	81.0	CPN	209.74	BH	(180.16)	TTB	1,820.6	CPF	-2,342.2
9	BTS	63.1	12.9	13.9	28.4	-34.9	PSL	-32.9	-10.1	41.1	-15.8	-18.2	SCB	190.79	BANPU	(172.12)	TIDLOR	1,652.5	TISCO	-2,131.5
10	CPN	57.1	141.8	49.1	-38.3	243.9	KTC	-30.0	5.8	52.4	9.9	141.4	TIDLOR	181.14	BJC	(169.07)	TRUEE	1,626.3	BCP	-1,751.8
11	BH	54.7	-44.7	-128.7	-61.5	-17.2	HMPRO	-25.8	-190.2	-69.2	-59.3	29.9	TCAP	160.12	BCH	(146.24)	HANA	1,497.6	CPN	-1,730.5
12	INTUCH	40.7	-22.5	-59.4	-67.4	111.5	KAMART	-21.9	-2.2	-7.4	7.8	-5.0	TTB	156.92	RBF	(138.43)	SCB	1,320.6	PTTGC	-1,434.2
13	ADVANC	37.1	-4.1	7.4	45.0	38.8	TOP	-21.9	-102.6	129.8	-44.7	-153.8	KTB	130.76	KBANK	(134.30)	WHA	1,219.4	GULF	-1,336.0
14	KCE	35.6	-10.0	-10.5	24.0	-6.4	KBANK	-16.5	-102.2	159.2	-174.8	171.5	PTTEP	124.08	HANA	(121.60)	JMART	1,105.9	OR	-1,257.1
15	AH	34.9	14.3	-3.2	-13.8	-11.2	CK	-8.1	0.5	1.8	-8.9	-1.1	BTS	118.26	LH	(120.53)	ICHI	1,070.5	BLA	-1,214.8
16	AP	28.4	1.8	11.7	-16.5	-18.5	FORTH	-8.0	10.4	-2.8	-9.0	5.2	BA	115.48	CPF	(115.19)	SAWAD	1,042.9	ESSO	-1,185.7
17	TCAP	24.7	42.9	65.1	27.4	70.5	QH	-4.9	-1.8	-3.3	-1.8	0.3	MASTER	110.74	INTUCH	(108.65)	CBG	924.4	HMPRO	-1,037.2
18	SPALI	20.2	9.2	-9.1	-18.2	35.5	BJC	-4.8	-19.7	-25.9	-118.7	-156.2	PTT	89.83	BGRIM	(105.89)	AMATA	843.4	BEM	-1,011.6
19	BCP	19.2	-168.7	118.3	21.8	-64.9	THCOM	-4.6	-1.7	-4.5	-12.7	-5.1	ADVANC	85.46	MEGA	(101.19)	TLI	831.3	IRPC	-977.8
20	EGCO	18.8	-20.3	18.4	-49.5	133.4	SINGER	-4.2	-7.2	-12.3	-7.9	13.3	SAPPE	81.52	JMART	(85.15)	INTUCH	788.8	RATCH	-885.2

Total Volume Shares						NVDR Shrs.						
	Buy	Sell	Total	Net	Turn.		8-Jun-23	paidup	8-Jun-23	paidup	Paid up Capital (Last)	
1	24CS	2,958,001	1,373,700	4,331,701	1,584,301	11.55	24CS	12,528,416	2.91	#N/A	#N/A	430,000,000
2	7UP	773,500	113,900	887,400	659,600	12.34	2S	7,864,908	1.43	3,092,210	0.69	549,995,954
3	AS	1,338,115	390,300	1,728,415	947,815	5.79	3K-BAT	45,856	0.06	#N/A	#N/A	78,400,000
4	AAI	371,000	175,200	546,200	195,800	9.05	7UP	76,618,014	1.49	29,743,119	0.98	5,143,071,814
5	AAV	6,760,500	6,699,000	13,459,500	61,500	19.53	A	8,400	0.00	62,400	0.01	980,000,000
6	ABM	10,900	2,600	13,500	8,300	0.78	AS	8,478,180	0.70	800,664	0.07	1,209,384,615
7	ABM-W1	87,700	78,700	166,400	9,000	3.15	AAI	15,444,381	0.73	#N/A	#N/A	2,125,000,000
8	ACC	31,400	30,400	61,800	1,000	4.10	AAV	671,697,152	5.52	353,926,265	7.30	12,164,285,713
9	ACE	1,622,500	1,086,100	2,708,600	536,400	8.43	ABM	5,159,145	1.29	3,268,124	1.09	400,000,000
10	ACG	-	40,300	40,300	-40,300	29.12	ABM-W1	1,150,829	2.30	#N/A	#N/A	49,999,917
11	ADB	81,700	-	81,700	81,700	42.11	ACAP	2,323,745	0.57	1,223,467	0.39	406,411,160
12	ADD	800	400	1,200	400	3.87	ACC	15,869,239	1.18	4,306,304	0.32	1,343,055,623
13	ADVANC	2,743,300	2,572,140	5,315,440	171,160	48.33	ACE	186,700,345	1.83	38,450,400	0.38	10,175,999,960
14	AEONTS	28,300	33,700	62,000	-5,400	16.21	ACG	1,353,500	0.23	211,225	0.04	600,000,000
15	AF	5,000	-	5,000	5,000	3.32	ADB	64,272,409	8.85	31,173,421	5.20	725,999,923
16	AGE	231,200	538,930	770,130	-307,730	22.30	ADD	1,941,378	1.21	#N/A	#N/A	160,000,000
17	AH	1,533,100	628,410	2,161,510	904,690	23.52	ADVANC	219,334,599	7.37	241,595,912	8.13	2,974,209,736
18	AI	2,500	-	2,500	2,500	0.64	AEONTS	17,675,887	7.07	11,410,746	4.56	250,000,000
19	AIE	2,514	10,200	12,714	-7,686	0.93	AF	2,682,501	0.17	198,800	0.01	1,600,000,000
20	AIT	327,600	229,800	557,400	97,800	16.96	AFC	169,510	0.37	19,100	0.04	45,574,266

Source : SET.OR.TH

ข้อมูลในเอกสารฉบับนี้ รวบรวมมาจากแหล่งข้อมูลที่น่าเชื่อถือ อย่างไรก็ตาม บริษัทหลักทรัพย์ คิงส์ฟอร์ด จำกัด (มหาชน) ไม่สามารถที่จะยืนยันหรือรับรองความถูกต้องของข้อมูลเหล่านี้ได้ ไม่ว่าประการใด ๆ บทวิเคราะห์ในเอกสารนี้ จัดทำขึ้นโดยอ้างอิงถึงข้อมูลทางวิชาการที่เกี่ยวกับหลักทรัพย์วิเคราะห์ และมิได้เป็นการชี้แนะหรือเสนอแนะให้ซื้อหรือขายหลักทรัพย์ใด ๆ การตัดสินใจซื้อหรือขายหลักทรัพย์ใด ๆ ของผู้อ่าน ไม่ว่าจะเกิดจากการอ่านบทความในเอกสารนี้หรือไม่ก็ตาม ล้วนเป็นผลจากการใช้วิจารณญาณของผู้อ่าน โดยไม่มีส่วนเกี่ยวข้องกับบริษัทฯ ใด ๆ กับ บริษัทหลักทรัพย์ คิงส์ฟอร์ด จำกัด (มหาชน) ไม่มีการฉ้อโกง



คำแนะนำการลงทุน และความหมายของคำแนะนำการลงทุน

Stock Rating หมายถึงการให้คำแนะนำการลงทุนของบริษัท แบ่งเป็น 3 ระดับ

Buy หมายถึง ราคาพื้นฐานสูงกว่าราคาตลาด 15% หรือมากกว่า

Hold หมายถึงราคาพื้นฐานสูงกว่าราคาตลาดไม่เกิน 15% หรือต่ำกว่าราคาตลาดไม่เกิน 15 %

Sell หมายถึง ราคาพื้นฐานต่ำกว่าราคาตลาด 15% หรือมากกว่า

เอกสารฉบับนี้จัดทำขึ้นโดยบริษัทหลักทรัพย์คิงส์ฟอร์ด จำกัด (มหาชน) ข้อมูลที่ปรากฏในเอกสารฉบับนี้จัดทำโดยอาศัยข้อมูลที่จัดหาจากแหล่งที่เชื่อถือหรือควรเชื่อว่ามี ความน่าเชื่อถือ และ/หรือถูกต้อง อย่างไรก็ตามบริษัทไม่ยืนยัน และไม่รับรองถึงความครบถ้วนสมบูรณ์หรือถูกต้องของข้อมูลดังกล่าว และไม่ได้ประกันราคาหรือผลตอบแทน ของหลักทรัพย์ที่ปรากฏข้างต้น แม้ว่าข้อมูลดังกล่าวจะปรากฏข้อความที่อาจเป็นหรืออาจตีความว่าเป็นเช่นนั้นได้ บริษัทจึงไม่รับผิดชอบต่อการนำเอาข้อมูล ข้อความ ความเห็น และหรือบทสรุปที่ปรากฏในเอกสารฉบับนี้ไปใช้ไม่ว่ากรณีใดๆ ข้อมูลและความเห็นที่ปรากฏอยู่ในเอกสารฉบับนี้ได้ประสงค์จะชี้ชวน เสนอแนะ หรือจูงใจให้ลงทุน ใน หรือ ซื้อหรือขายหลักทรัพย์ที่ปรากฏในเอกสารฉบับนี้และข้อมูลมีการแก้ไขเพิ่มเติมเปลี่ยนแปลงโดยมีต้องแจ้งให้ทราบล่วงหน้า ผู้ลงทุนควรใช้ดุลยพินิจอย่างรอบคอบใน การลงทุนในหรือซื้อหรือขายหลักทรัพย์ บริษัทสงวนลิขสิทธิ์ในข้อมูลที่ปรากฏในเอกสารนี้ ห้ามมิให้ผู้ใดใช้ประโยชน์ ทำซ้ำ ดัดแปลง นำออกแสดง ทำให้ปรากฏหรือเผยแพร่ ต่อสาธารณชน ไม่ว่าด้วยประการใดๆ ซึ่งข้อมูลในเอกสารนี้ไม่ว่าทั้งหมดหรือบางส่วน เว้นแต่ได้รับอนุญาตเป็นหนังสือจากบริษัทเป็นการล่วงหน้า การกล่าว คัด หรืออ้างอิง ข้อมูลบางส่วนตามสมควรในเอกสารนี้ ไม่ว่าในบทความ บทวิเคราะห์ บทวิจัย หรือในเอกสาร หรือการสื่อสารอื่นใดจะต้องกระทำโดยถูกต้อง และไม่เป็นการก่อให้เกิดการ เข้าใจผิดหรือความเสียหายแก่บริษัท ต้องรับรู้ถึงความเป็นเจ้าของลิขสิทธิ์ในข้อมูลบริษัท และต้องอ้างอิงถึงเอกสารฉบับนี้ และวันที่ในเอกสารฉบับนี้ของบริษัทโดยชัดเจน การลงทุนในหรือซื้อหรือขายหลักทรัพย์ย่อมมีความเสี่ยง ท่านควรทำความเข้าใจอย่างถ่องแท้ต่อลักษณะของหลักทรัพย์แต่ละประเภทและควรศึกษาข้อมูลของบริษัทที่ออก หลักทรัพย์และข้อมูลอื่นใดที่เกี่ยวข้องก่อนการตัดสินใจลงทุนในหรือซื้อหรือขายหลักทรัพย์

ข้อมูลในเอกสารฉบับนี้ รวบรวมมาจากแหล่งข้อมูลที่นำเสนออย่างไว้ใจได้ บริษัทหลักทรัพย์ คิงส์ฟอร์ด จำกัด(มหาชน)ไม่สามารถที่จะยืนยันหรือรับรองความถูกต้องของข้อมูลเหล่านี้ได้ ไม่ว่าประการใดๆ บทวิเคราะห์ในเอกสารนี้ จัดทำขึ้นโดยอ้างอิง หลักเกณฑ์ทางวิชาการเกี่ยวกับหลักการวิเคราะห์ และมีได้เป็นการชี้แนะ หรือเสนอแนะให้ซื้อหรือขายหลักทรัพย์ใดๆ การตัดสินใจหรือขายหลักทรัพย์ใดๆ ของผู้อ่าน ไม่ว่าจะเกิดจากการอ่านบทความในเอกสารนี้หรือไม่ก็ตาม ล้วนเป็นผลจากการใช้ วิจารณญาณของผู้อ่าน โดยไม่มีส่วนเกี่ยวข้องกับบริษัทฯ กับ บริษัทหลักทรัพย์ คิงส์ฟอร์ด จำกัด(มหาชน) ไม่ว่ากรณีใด

Disclaimer



KINGSFORD

Thai Institute of Directors Association (IOD) – Corporate Governance Report Rating 2022 (CG Score) ข้อมูล 27 ตุลาคม 2565



AAV	AYUD	CFRESH	DRT	GLOBAL	JWD	MC	OTO	Q-CON	SEAOIL	STEC	TK	TVDH
ADVANC	BAFS	CGH	DTAC	GPI	K	MCOT	PAP	QH	SE-ED	STGT	TKN	TVI
AF	BAM	CHEWA	DUSIT	GPSC	KBANK	METCO	PCSGH	QTC	SELIC	STI	TKS	TVO
AH	BANPU	CHO	EA	GRAMMY	KCE	MFEC	PDG	RATCH	SENA	SUN	TKT	TWPC
AIRA	BAY	CIMBT	EASTW	GULF	KEX	MINT	PDJ	RBF	SENAJ	SUSCO	TMILL	U
AJ	BBIK	CK	ECF	GUNKUL	KGI	MONO	PG	RS	SGF	SUTHA	TMT	UAC
AKP	BBL	CKP	ECL	HANA	KKP	MOONG	PHOL	S	SHR	SVI	TNDT	UBIS
AKR	BCP	CM	EE	HARN	KSL	MSC	PLANB	S&J	SICT	SYMC	TNITY	UPOIC
ALLA	BCPG	CNT	EGCO	HENG	KTB	MST	PLANET	SAAM	SIRI	SYNTEC	TOA	UV
ALT	BDMS	COLOR	EPG	HMPRO	KTC	MTC	PLAT	SABINA	SIS	TACC	TOP	VCOM
AMA	BEM	COM7	ETC	ICC	LALIN	MVP	PORT	SAMART	SITHAI	TASCO*	TPBI	VGI
AMARIN	BEYOND	COMAN	ETE	ICHI	LANNA	NCL	PPS	SAMTEL	SMP	TCAP	TQM	VIH
AMATA	BGC	COTTO	FN	III	LHFG	NEP	PR9	SAT	SNC	TEAMG	TRC	WACOAL
AMATAV	BGRIM	CPALL	FNS	ILINK	LIT	NER	PREB	SC	SONIC	TFMAMA	TRUE*	WAVE
ANAN	BIZ	CPF	FPI	LOXLEY	ILM	NKI	PRG	SCB	SORKON	THANA	TSC	WHA
AOT	BKI	CPJ	FPT	IND	LPN	NOBLE	PRM	SCC	SPALI	THANI	TSR	WHAUP
AP	BOL	CPN	FSMART	INTUCH	LRH	NSI	PSH	SCCC	SPI	THCOM	TSTE	WICE
APURE	BPP	CRC	FVC	IP	LST	NVD	PSL	SCG	SPRC	THG*	TSTH	WINNER
ARIP	BRR	CSS	GC	IRC	MACO	NYT	PTG	SCGP	SPVI	THIP	TTA	XPG
ASP	BTS	DDD	GEL	IRPC	MAJOR	OISHI	PTT	SCM	SSC	THRE	TTB	ZEN
ASW	BTW	DELTA	GFPT	ITEL	MAKRO	OR	PTTEP	SCN	SSSC	THREL	TTCL	
AUCT	BWG	DEMCO	GGC	IVL	MALEE	ORI	PTTGC	SDC	SST	TIPCO	TTW	
AWC	CENTEL	DOHOME	GLAND	JTS	MBK	OSP	PYLON	SEAFCO	STA	TISCO	TU	



2S	ASEFA	BYD	DITTO	HTC	KISS	MK	PB	QLT	SFT	STANLY	TMI	UMI
7UP	ASIA	CBG	DMT	HUMAN	KK	MODERN*	PICO	RCL	SGP	STC	TNL	UOBKH
ABICO	ASIAN	CEN	DOD	HYDRO	KOOL	MTI	PIMO	RICHY	SIAM	STPI	TNP	UP
ABM	ASIMAR	CHARAN	DPAINT	ICN	KTIS	NBC	PIN	RJH	SINGER	SUC	TNR	UPF
ACE	ASK	CHAYO	DV8	IFS	KUMWEL	NCAP	PJW	ROJNA	SKE	SVOA	TOG	UTP
ACG	ASN	CHG	EASON	IIG	KUN	NCH	PL	RPC	SKN	SVT	TPA	VIBHA
ADB	ATP30	CHOTI	EFORL	IMH	KWC	NDR	PLE	RT	SKR	SWC	TPAC	VL
ADD	B	CHOW	ERW	INET	KWM	NETBAY	PM	RWI	SKY	SYNEX	TPCS	VPO
AEONTS	BA	CI	ESSO	INGRS	L&E	NEX	PMTA	S11	SLP	TAE	TPIPL	VRANDA
AGE	BC	CIG	ESTAR	INSET	LDC	NINE	PPP	SA	SMART	TAKUNI	TPIPP	WGE
AHC	BCH	CITY	FE	INSURE	LEO	NATION	PPPM	SABUY	SMD	TCC	TPLAS	WIKI
AIE	BE8	CIVIL	FLOYD	IRCP	LH	NNCL	PRAPAT	SAK	SMIT	TCMC	TPS	WIN
AIT	BEC	CMC	FORTH	IT	LHK	NOVA	PRECHA	SALEE	SMT	TFG	TQR	WINMED
ALUCON	SCAP	CPL	FSS	ITD	M	NP	PRIME	SAMCO	SNNP	TFI	TRITN	WORK
AMANAH	BH	CPW	FTE	J	MATCH	NRF	PRIN	SANKO	SNP	TFM	TRT	WP
AMR	BIG	CRANE	GBX	JAS	MBAX	NTV	PRINC	SAPPE	SO	TGH	TRU	XO
APCO	BJC	CRD	GCAP	JCK	MEGA	NUSA	PROEN	SAWAD	SPA	TIDLOR	TRV	YUASA
APCS	BJCHI	CSC	GENCO	JCKH	META	NWR	PROS	SCI	SPC	TIGER	TSE	ZIGA
AQUA	BLA	CSP	GJS	JMT	MFC	OCC	PROUD	SCP	SPCG	TIPH	TVT	
ARIN	BR	CV	GTB	JR	MGT	OGC	PSG	SE	SR	TITLE	TWP	
ARROW	BR1	CWT	GYT	KBS	MICRO	ONEE	PSTC	SECURE	SRICHA	TM	UBE	
AS	BROOK	DCC	HEMP	KCAR	MILL	PACO	PT	SFLEX	SSF	TMC	UEC	
ASAP	BSM	DHOUSE	HPT	KIAT	mitsib	PATO	PTC	SFP	SSP	TMD	UKEM	



A	B52	CCP	D	GLOCON	JMART	MATI	NC	PPM	SISB	SVH	TNH	UNIQ
A5	BEAUTY	CGD	DCON	GLORY	JSP	M-CHAI	NEWS	PRAKIT	SK	PTECH	TNPC	UPA
AI	BGT	CMAN	EKH	GREEN	JUBILE	MCS	NFC	PTL	SOLAR	TC	TOPP	UREKA
ALL	BLAND	CMO	EMC	GSC	KASET	MDX	NSL	RAM	SPACK	TCCC	TPCH	VARO
ALPHAX	BM	CMR	EP	HL	KCM	MENA	NV	ROCK	SPG	TCJ	TPOLY	W
AMC	BROCK	CPANEL	EVER	HTECH	KWI	MJD	PAF	RP	SQ	TEAM	TRUBB	WFX
APP	BSBM	CPT	F&D	IHL	KYE	MORE	PEACE	RPH	STARK	THE	TTI	WPH
AQ	BTNC	CSR	FMT	INOX	LEE	MPIC	PF	RSP	STECH	THMUI	TYCN	YGG
AU	CAZ	CTW	GIFT	JAK	LPH	MUD	PK	SIMAT	SUPER	TKC	UMS	

ช่วงคะแนน	สัญลักษณ์	ความหมาย
90 - 100		ดีเลิศ
80 - 89		ดีมาก
70 - 79		ดี
60 - 69		ดีพอใช้
50 - 59		ผ่าน
ต่ำกว่า 50	No logo given	N/A

การเปิดเผยผลการสำรวจของสมาคมส่งเสริมสถาบันกรรมการบริษัทไทย (IOD) ในเรื่องการกำกับดูแลกิจการ (Corporate Governance) นี้เป็นการดำเนินการตามนโยบายของสำนักงานคณะกรรมการกำกับหลักทรัพย์และตลาดหลักทรัพย์ โดยการสำรวจของ IOD เป็นการสำรวจและประเมินจากข้อมูลของบริษัทจดทะเบียนในตลาดหลักทรัพย์แห่งประเทศไทยและตลาดหลักทรัพย์เอ็มเอไอ ที่มีการเปิดเผยต่อสาธารณะและเป็นข้อมูลที่ผู้ลงทุนทั่วไปสามารถเข้าถึงได้ ดังนั้นผลสำรวจดังกล่าวจึงเป็นการนำเสนอในมุมมองของบุคคลภายนอกโดยไม่ได้เป็นการประเมินการปฏิบัติและไม่ได้มีการใช้ข้อมูลภายในในการประเมิน อนึ่ง ผลการสำรวจดังกล่าว เป็นผลการสำรวจ ณ วันที่ปรากฏในรายงานการกำกับดูแลกิจการบริษัทจดทะเบียนไทยเท่านั้น ดังนั้นผลการสำรวจจึงอาจเปลี่ยนแปลงได้ภายหลังวันดังกล่าว ทั้งนี้บริษัทหลักทรัพย์ คิงส์ฟอร์ด จำกัด (มหาชน) มิได้ยืนยันหรือรับรองถึงความถูกต้องของผลการสำรวจดังกล่าวแต่อย่างใด

ข้อมูลในเอกสารฉบับนี้ รวบรวมมาจากแหล่งข้อมูลที่เชื่อถือได้ อย่างไรก็ดี บริษัทหลักทรัพย์ คิงส์ฟอร์ด จำกัด(มหาชน)ไม่สามารถที่จะยืนยันหรือรับรองความถูกต้องของข้อมูลเหล่านี้ได้ ไม่ว่าประการใดๆ บทวิเคราะห์ในเอกสารนี้ จัดทำขึ้นโดยอ้างอิงหลักเกณฑ์ทางวิชาการเกี่ยวกับหลักการวิเคราะห์ และมีได้เป็นการชี้แนะ หรือเสนอแนะให้ซื้อหรือขายหลักทรัพย์ใดๆ การตัดสินใจซื้อหรือขายหลักทรัพย์ใดๆ ของผู้อ่าน ไม่ว่าจะเกิดจากการอ่านบทความในเอกสารนี้หรือไม่ก็ตาม ล้วนเป็นผลจากการใช้วิจารณญาณของผู้อ่าน โดยไม่มีส่วนเกี่ยวข้องกับหรือพึ่งพิงจาก IOD กับ บริษัทหลักทรัพย์ คิงส์ฟอร์ด จำกัด(มหาชน) ไม่ว่ากรณีใด

Disclaimer



KINGSFORD

Anti-Corruption Progress Indicator 2022 (ข้อมูล 7 เมษายน 2566)

บริษัทจดทะเบียนที่ได้ประกาศเจตนารมณ์เข้าร่วม CAC

AAI	CI	EKH	ICN	JMT	MENA	OTO	SA	SVOA	TKN	WIN
AH	CPW	EVER	ITC	JTS	MODERN	PRIME	SANKO	SVT	TMI	WPH
ASW	CV	FLOYD	J	LEO	NER	PRTR	SFLEX	TEGH	TPLAS	
BBGI	DMT	GLOBAL	JAS	LH	OR	RBF	SIS	TGE	VARO	
CBG	DOHOME	GREEN	JMART	MEGA	OSP	RT	SUPER	TIPH	W	

บริษัทจดทะเบียนที่ได้ได้รับการรับรอง CAC

2S	BANPU	CHOW	EP	HARN	KCAR	MFEC	PG	PTTEP	SCN	SST	TKS	TU
7UP	BAY	CIG	EPG	HEALTH	KCE	MILL	PHOL	PTTGC	SEOIL	STA	TKT	TURTLE
AAI	BBL	CIMBT	ERW	HENG	KGI	MINT	PIMO	PYLON	SE-ED	STGT	TMD	TVDH
ADVANC	BCH	CM	ESTAR	HMPRO	KKP	MONO	PK	Q-CON	SELIC	STOWER	TMILL	TVI
AF	BCP	CMC	ETC	HTC	KSL	MOONG	PL	QH	SENA	SUSCO	TMT	TVO
AI	BCPG	COM7	ETE	ICC	KTB	MSC	PLANB	QLT	SGP	SVI	TNITY	TWPC
AIE	BE8	COTTO	FNS	ICHI	KTC	MST	PLANET	QTC	SINGER	SYMC	TNL	UBE
AIRA	BEC	CPALL	FPI	IFS	KWI	MTC	PLAT	RABBIT	SIRI	SYNTEC	TNP	UBIS
AJ	BEYOND	CPF	FPT	III	L&E	MTI	PM	RATCH	SITHAI	TAE	TNR	UEC
AKP	BGC	CPI	FSMART	ILINK	LANNA	NCAP	PPP	RML	SKR	TAKUNI	TOG	UKEM
AMA	BGRIM	CPL	FSS	ILM	LHFG	NEP	PPPM	RS	SMIT	TASCO	TOP	UOBKH
AMANAHA	BKI	CPN	FTE	INET	LHK	NKI	PPS	RWI	SMK	TCAP	TOPP	UPF
AMATA	BLA	CRC	GBX	INOX	LPN	NOBLE	PR9	S&J	SMPC	TCMC	TPA	UV
AMATAV	BPP	CSC	GC	INSURE	LRH	NOK	PREB	SAAM	SNC	TFG	TPCS	VCOM
AP	BROOK	DCC	GCAP	INTUCH	M	NRF	PRG	SABINA	SNP	TFI	TPP	VGI
APCS	BRR	DELTA	GEL	IRC	MAJOR	NWR	PRINC	SAK	SORKON	TFMAMA	TRT	VIH
AS	BSBM	DEMCO	GFPT	IRPC	MAKRO	OCC	PRM	SAPPE	SPACK	TGH	TRU	WACOAL
ASIAN	BTS	DIMET	GGC	ITEL	MALEE	OGC	PROS	SAT	SPALI	THANI	TRUE	WHA
ASK	BWG	DRT	GJS	IVL	MATCH	ORI	PSH	SC	SPC	THCOM	TSC	WHAUP
ASP	CEN	DUSIT	GPI	JKN	MBAX	PAP	PSL	SCB	SPI	THIP	TSI	WICE
AWC	CENDEL	EA	GPSC	JR	MBK	PATO	PSTC	SCC	SPRC	THRE	TSTE	WIJK
AYUD	CFRESH	EASTW	GSTEEL	K	MC	PB	PT	SCCC	SRICHA	THREL	TSTH	XO
B	CGH	ECF	GULF	KASET	MCOT	PCSGH	PTECH	SCG	SSF	TIDLOR	TTA	YUASA
BAFS	CHEWA	ECL	GUNKUL	KBANK	META	PDG	PTG	SCGP	SSP	TIPCO	TTB	ZEN
BAM	CHOTI	EGCO	HANA	KBS	MFC	PDJ	PTT	SCM	SSSC	TISCO	TTCL	ZIGA

คำชี้แจง ข้อมูลบริษัทที่เข้าร่วมโครงการแนวร่วมปฏิบัติของภาคเอกชนไทยในการต่อต้านทุจริต (Thai CAC) ของสมาคมส่งเสริมสถาบันกรรมการบริษัทไทย มี 2 กลุ่ม คือ

- ได้ประกาศเจตนารมณ์เข้าร่วม CAC
- ได้รับการรับรอง CAC

การเปิดเผยผลการประเมินดัชนีชี้วัดความคืบหน้าการป้องกันการมีส่วนเกี่ยวข้องกับการทุจริตคอร์รัปชัน (Anti-corruption Progress Indicators) ของบริษัทจดทะเบียนในตลาดหลักทรัพย์แห่งประเทศไทยซึ่งจัดทำโดยสถาบันไทยพัฒน์ เป็นการดำเนินการตามนโยบายและตามแผนพัฒนาความยั่งยืนสำหรับบริษัทจดทะเบียนของสำนักงานคณะกรรมการกำกับหลักทรัพย์และตลาดหลักทรัพย์ โดยผลการประเมินดังกล่าวของสถาบันไทยพัฒน์ อาศัยข้อมูลที่ได้รับจากบริษัทจดทะเบียนตามที่บริษัทจดทะเบียนได้ระบุในแบบแสดงข้อมูลเพื่อการประเมิน Anti-corruption ซึ่งได้อ้างอิงข้อมูลมาจากแบบแสดงรายการข้อมูลประจำปี (แบบ 56-1) รายงานประจำปี (แบบ 56-2) หรือในบุคคลภายนอก โดยมีได้เป็นการประเมินการปฏิบัติของบริษัทจดทะเบียนในตลาดหลักทรัพย์แห่งประเทศไทย และมีได้ใช้ข้อมูลภายใต้เพื่อการประเมินเนื่องจากผลการประเมินดังกล่าวเป็นเพียงผลการประเมิน ณ วันที่ปรากฏในผลการประเมินเท่านั้น ดังนั้นผลการประเมินจึงอาจเปลี่ยนแปลงได้ภายหลังจากวันดังกล่าว หรือเมื่อข้อมูลที่เกี่ยวข้องมีการเปลี่ยนแปลง ทั้งนี้ บริษัทหลักทรัพย์ คิงส์ฟอร์ด จำกัด (มหาชน) มิได้ยืนยัน ตรวจสอบ หรือรับรองความถูกต้องครบถ้วนของผลการประเมินดังกล่าวแต่อย่างใด

ข้อมูลในเอกสารฉบับนี้ รวบรวมมาจากแหล่งข้อมูลที่นำเชื่อถือ อย่างไรก็ดี บริษัทหลักทรัพย์ คิงส์ฟอร์ด จำกัด (มหาชน) ไม่สามารถที่จะยืนยันหรือรับรองความถูกต้องของข้อมูลเหล่านี้ได้ ไม่ว่าประการใด ๆ บทวิเคราะห์ในเอกสารนี้ จัดทำขึ้นโดยอ้างอิงหลักเกณฑ์ทางวิชาการเกี่ยวกับหลักการวิเคราะห์ และมีได้เป็นการชี้แนะ หรือเสนอแนะให้ซื้อหรือขายหลักทรัพย์ใดๆ การตัดสินใจซื้อหรือขายหลักทรัพย์ใดๆ ของผู้อ่าน ไม่ว่าเกิดจากการอ่านบทความในเอกสารนี้หรือไม่ก็ตาม ล้วนเป็นผลจากการใช้วิจารณญาณของผู้อ่าน โดยไม่มีส่วนเกี่ยวข้องหรือพึ่งพิงผูกพันใดๆ กับ บริษัทหลักทรัพย์ คิงส์ฟอร์ด จำกัด (มหาชน) ไม่ว่ากรณีใด

ชื่อ	นามสกุล	ตำแหน่ง	เลขที่ทะเบียน SEC	โทรศัพท์	อีเมล	เป็นนักวิเคราะห์ทางด้านปัจจัยพื้นฐาน (โปรดระบุชื่อหุ้นและกลุ่มอุตสาหกรรม)
อภิชัย	เรามาณะชัย	ผู้ช่วยกรรมการผู้จัดการ นักวิเคราะห์การลงทุนปัจจัยทางเทคนิค นักวิเคราะห์กลยุทธ์การลงทุน นักวิเคราะห์การลงทุนปัจจัยพื้นฐานด้านตลาดทุน	002939	02 829 6999 Ext. 2200	apichai.ra@kfsec.co.th	
นพพร	ฉายแก้ว	ผู้จัดการอาวุโส	043964	02 829 6999 Ext. 2203	noppom.ch@kfsec.co.th	พลังงานและปิโตรเคมี ยานยนต์ ขนส่งทางอากาศ
ณัฐวิชัย	ภูสุนทรศรี	นักวิเคราะห์	087077	02 829 6999 Ext. 2204	nattawat.po@kfsec.co.th	อาหาร, การแพทย์, พาณิชยกรรม
ณัฐ	แก้วบริสุทธิ์สกุล	ผู้ช่วยนักวิเคราะห์				เทคโนโลยีสารสนเทศและการสื่อสาร และกลุ่มบริการรับเหมาก่อสร้าง