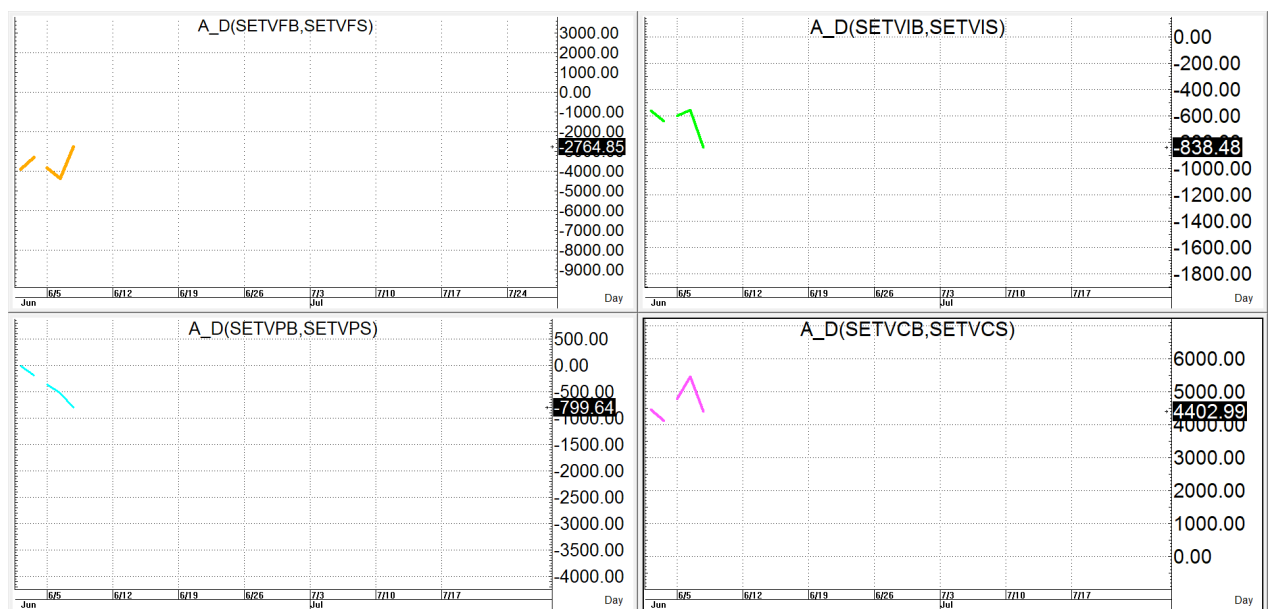


SET INDEX: 1,533.21 Volume: 50,565 ล้านบาท

TREND: SET ปิดบวกมา 4.67 จุด ตามแรงซื้อกลับในหุ้น Big caps โดยฝรั่งเปลี่ยนใจมาช่วยซื้อสุทธิใหม่ตั้ง 1,611 ลบ. แต่สถาบันก็กลับใจเช่นกันโดยมาช่วยขายสุทธิอีกครั้ง 283 ลบ. ด้วย Volume ที่เพิ่มขึ้นเมื่อเทียบกับวันก่อน โดย SET เริ่มปิดนับเหนื่อเส้น 10 วันที่ 1,532+/- ได้นิดๆจึงทำให้มีลุ้นการเกิดภาพเชิงบวกในช่วงสั้นๆขึ้นได้แต่ต้องรอการยืนยันด้วยการทะลุด้านของเส้น 25 วันที่ 1,538-1,540 ขึ้นมาให้ได้ก่อนถึงจะมี momentum ให้ไปต่อได้ โดยมีแนวต้านถัดไปตรง 1,548+/- โดยมีแนวรับสั้นที่ 1,525+/- ส่วนแนวรับถัดไปก็คือ 1,518-1,521

ACTION: เด้งขายทำรอบในหุ้นที่ซื้อมาแล้วค่อยมารับคืนตอนย่อ



รายงานฉบับนี้จัดทำขึ้นโดยข้อมูลเท่าที่ปรากฏและเชื่อว่าเป็นที่น่าเชื่อถือได้แต่ไม่ถือเป็นการยืนยันความถูกต้องและความสมบูรณ์ของ ข้อมูลนั้นๆ โดยบริษัทหลักทรัพย์ ทรินิตี้ จำกัด ผู้จัดทำ ขอสงวนสิทธิ์ในการเปลี่ยนแปลงความเห็นหรือประมาณการที่ปรากฏในรายงานฉบับนี้โดยไม่ต้องแจ้งล่วงหน้า รายงานฉบับนี้มีวัตถุประสงค์เพื่อใช้ประกอบการตัดสินใจของนักลงทุน โดยไม่ได้เป็นการชี้นำหรือชักชวนให้นักลงทุนทำการซื้อหรือขาย หลักทรัพย์ หรือตราสารทางการเงินใดๆ ที่ปรากฏในรายงาน