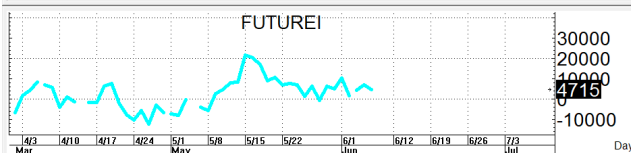
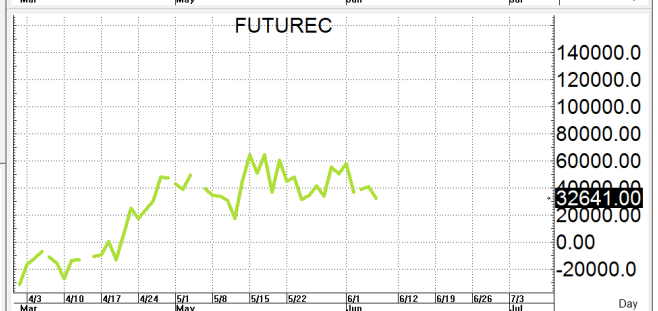
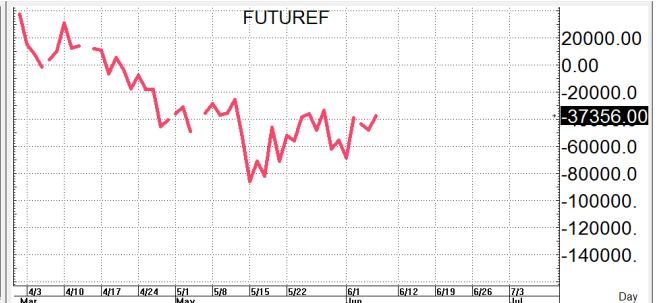


S50M23

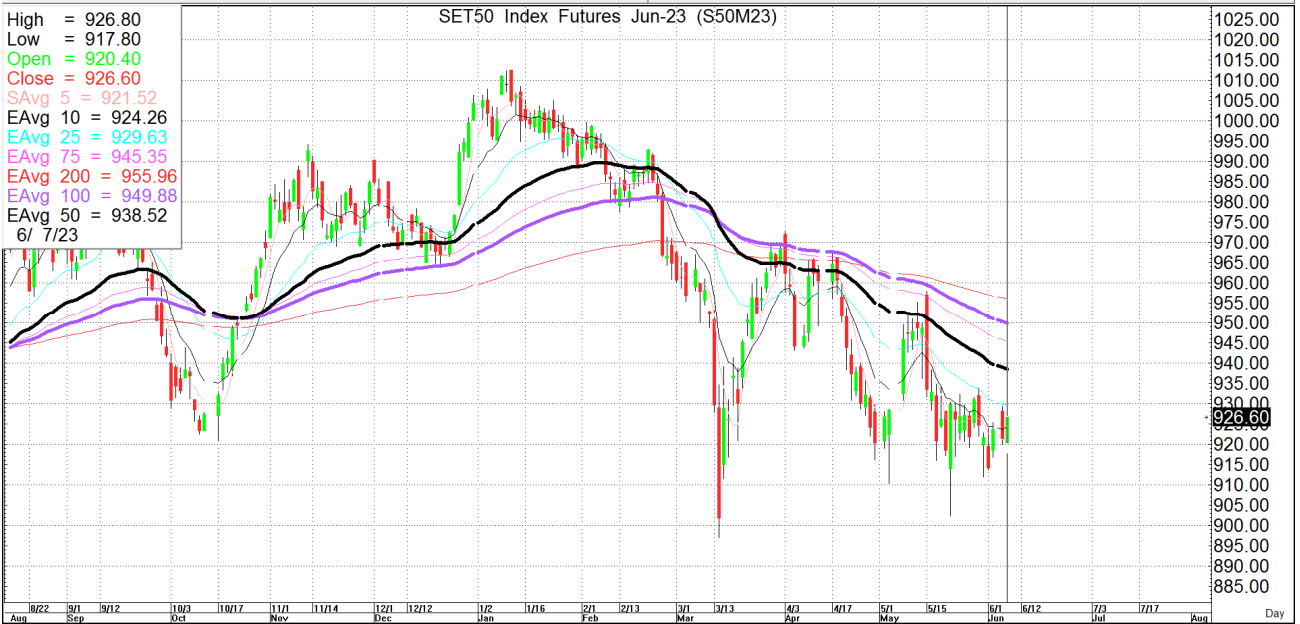
926.6

S=921-915

R=932-938



High = 926.80
 Low = 917.80
 Open = 920.40
 Close = 926.60
 SAvg 5 = 921.52
 EAvg 10 = 924.26
 EAvg 25 = 929.63
 EAvg 75 = 945.35
 EAvg 200 = 955.96
 EAvg 100 = 949.88
 EAvg 50 = 938.52
 6/ 7/23



กลยุทธ์: ปิดเหนือเส้น 10 วันที่ 924+/- ได้จะจึงทำให้หน้ายาวพลิกกลับมาเป็นฝ่ายได้เปรียบอีกครั้งจนกว่าจะหลุดลงมาใหม่ตั้งนั้นจึงขอวางแผนตามนี้กล่าวคือหากเกิดการย่อตัวลงมาก่อนก็ให้ไปตักOPEN LONG แถวๆ แนวรับที่ให้ไว้แล้วรอไปขายทำกำไรตอนติดต่อยู่ในระหว่างวันแต่ก็ควรวาง Trading stop ด้วยนะหากราคาออกจากต้นทุนเกิน 5 Points หรือเมื่อ S50M23 ลงมาปิด ต่ำกว่า 914 โดยหากข้ามเส้น 25 วันที่ 929 ได้จะทำให้หน้ายาวเกิด Momentum ไปยังเส้น 50 วันตามลำดับครับผม

แต่ในทางกลับกันหากซิงติดกลับขึ้นมาก่อนก็ให้ไป bet OPEN SHORT แถวๆ แนวต้านที่ให้แล้วรอปิดทำกำไรตอนย่อตัวกลับลงมาในระหว่างวันโดยกำหนดจุดตัดขาดทุนหรือ CUT LOSS เมื่อขาดทุนเกิน 5 Points เพื่อทำ Risk-Control หรือเมื่อ S50M23 ปิดเหนือ 939

รายงานฉบับนี้จัดทำขึ้นโดยข้อมูลเท่าที่ปรากฏและเชื่อว่าเป็นที่น่าเชื่อถือได้แต่ไม่ถือเป็นการยืนยันความถูกต้องและความสมบูรณ์ของ ข้อมูลนั้นๆ โดยบริษัทหลักทรัพย์ ตรีเนิตี้ จำกัด ผู้จัดทำ ขอสงวนสิทธิ์ในการเปลี่ยนแปลงความเห็นหรือประมาณการณต่างๆ ที่ปรากฏในรายงานฉบับนี้โดยไม่ต้องแจ้งล่วงหน้า รายงานฉบับนี้มีวัตถุประสงค์เพื่อให้ประกอบการตัดสินใจของนักลงทุน โดยไม่ได้เป็นการชี้แนะหรือชักชวนให้นักลงทุนทำการซื้อหรือขาย หลักทรัพย์ หรือตราสารทางการเงินใดๆ ที่ปรากฏในรายงาน