

Trading Ideas

ส่องประเด็น เพ้าหุ้นเด็ด

STOCK MARKETS

	Recent	Change	%Chg
China	3,212.38	14.62	0.46%
Hong Kong	19,242.20	-9.80	-0.05%
Japan	31,640.12	-273.62	-0.86%
Korea	2,606.57	-9.03	-0.35%
Singapore	3,172.63	-6.95	-0.22%
Thailand	1,535.37	2.16	0.14%

FUTURES & COMMODITIES

	Recent	Change	%Chg
DJ Futures	33,693.00	-16.00	-0.05%
NASDAQ Futures	14,280.25	-51.25	-0.36%
Gold Futures	1,943.10	0.40	0.02%
Brent Crude Futures	76.89	-0.06	-0.08%
Bitcoin	26,475.00	-135.00	-0.51%

CURRENCY MARKETS

	Recent	Change	%Chg
US Dollar Index	103.958	-0.154	-0.15%
USD/THB	34.8800	0.080	0.23%

MARKET MOVERS

	Recent	%Chg	Impact
DELTA	101.00	0.50	0.52
CPF	21.00	2.44	0.36
PTTEP	151.00	0.67	0.33
PTTGC	37.25	2.05	0.28
ADVANC	216.00	0.47	0.24
BDMS	28.25	-0.88	-0.33
TOA	30.25	-4.72	-0.24
TRUE	6.80	-0.73	-0.14
TCAP	50.25	-2.90	-0.14
MINT	33.75	-0.74	-0.11

MARKET BREADTH *

	Bulls	Boars	Bears
Count	25%	35%	40%
Market Cap	28%	22%	50%

Source: Aspen Graphics

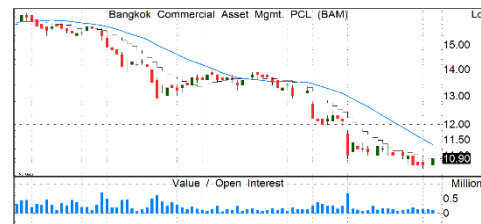
* SET 100 constituents

MARKET WRAP

- เข้านี้ตลาดหุ้นยังคงแกว่งตัวในกรอบแคบๆ ดูป้องกันข้างไรทิศทาง
- SET1/SET501 ยืนที่บริเวณ 1,532/927 จุด โมเมนตัมดูไม่ชัดเจน
- แต่ตลาดยังเล่นหุ้นรายตัว เราแนะนำให้คงน้ำหนักหุ้น 70% ตามเดิม

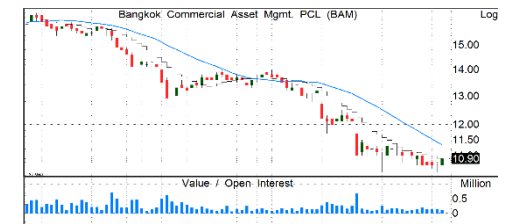
STOCK GRAB

AOT | **ซื้อ** | TP=82 บ.



- เริ่มพลิกฟื้นกลับมาไม่กี่ไตรมาสตั้งแต่ 1Q66 (ต.ค.-ธ.ค. 65) 343 ลบ.และกำไร 2Q66 (ม.ค.-มี.ค. 66) ฟื้นตัวแรงถึง 442% QoQ ตามการฟื้นตัวของนักท่องเที่ยวต่างชาติ และนักท่องเที่ยวไทย
- ปริมาณผู้โดยสารเม.ย. 66 ยังสูงใกล้เคียงกับมี.ค. 66 อีกทั้งพ.ค. 66 ซึ่งเข้าสู่หน้าฝน แต่ปีนี้เป็นตกร้อยมาก และอากาศร้อนกว่าปกติ จึงคาดกำไร 3Q66 (เม.ย.-มิ.ย. 66) ทรงตัว QoQ แม้เป็น Low season
- ผลประกอบการมีแนวโน้มฟื้นตัวต่อ ตามปริมาณนักท่องเที่ยวปีนี้ที่คาดว่าจะเพิ่มขึ้นเท่าตัว YoY และจะเพิ่มอีกเท่าตัวในปี 67 ซึ่งใกล้เคียงกับช่วงก่อนโควิด
- แนวรับ=68.5/70 แนวต้าน=73/74.5

BAM | **ซื้อ** | TP=16 บ.



- กำไร 1Q66 -69%QoQ เพราะผลของฤดูกาล และกำไร -15%YoY ผลจากต้นทุน+คชจ.ที่เพิ่มขึ้น
- ภาพทั้งปี 66 เป็นบวกมากขึ้น หลังสถาบันการเงินนำหน้ามาประมวลขายมากขึ้น คาดทั้งปีประมวลหนี้ได้เกินเป้า 9 พันลบ. และจะเข้ามาเพิ่มขึ้นในช่วง 2Q66
- คาด 3Q66 เริ่มเห็นทิศทางกำไรฟื้นตัวของการขาย NPL และ NPA รวมถึงความคืบหน้าของธุรกิจใหม่
- และ 4Q66 เข้าสู่ช่วง high season + ปรับแผนธุรกิจเน้นเพิ่มกิจกรรมการตลาดและขายผ่านออนไลน์เพิ่มขึ้น เเงะบายสต็อก NPA ช่วยหนุนกำไรทั้งปี 66 ยังดีต่อเนื่อง YoY
- ราคาสูงมาอีกเกินพื้นฐาน จนเปิด upside กว้าง
- แนวรับ=10/10.5 แนวต้าน=12/12.6

KTC | **ซื้อ** | TP=71 บ.



- กำไร 1Q66 +7% YoY เป็นผลจากรายได้รวมที่ยังเพิ่มขึ้น ทั้งรายได้ดอกเบี้ยที่เพิ่มขึ้นตามยอดลูกหนี้ที่เพิ่มขึ้น รวมถึงการเพิ่มขึ้นของรายได้ค่าธรรมเนียม
- ความร่วมมือที่เข้มข้นมากขึ้นกับ KTB คาดหนุนยอดสินเชื่อโดยเฉพาะสินเชื่อจำนำทะเบียน "KTC ที่เข้ม" ผ่านสาขา KTB กว่า 1 พันสาขาทำได้ตามเป้า 1 หมื่นลบ. ในสิ้นปี 66
- มองการฟื้นตัวของเศรษฐกิจไทยอย่างต่อเนื่อง การเพิ่มขึ้นของการใช้จ่ายในประเทศ ภาคการท่องเที่ยวและบริการที่ฟื้นตัวชัดเจน เพิ่มการใช้จ่ายใช้สอยผ่านบัตรเครดิต หนุนกำไรปี 66 ทำนิวไฮต่อเนื่อง
- แนวรับ=50/50.5 แนวต้าน=53/55.5

SPALI | **ทยอยสะสม** | TP=25.50 บ.



- กำไร 1Q66 -8%YoY, -51%QoQ แม้ยอดขาย +5.5% YoY แต่รับผลกระทบต้นทุนวัสดุก่อสร้างที่สูงขึ้น หลังมีผู้จองแล้ว ส่วนใหญ่เป็นโครงการแนวราบ กัดต้น GPM ต่ำสุดในรอบ 11 ไตรมาส
- คาดกำไร 2Q66 จะฟื้นตัว QoQ จากต่ำสุดใน 1Q66 หลังทยอยปรับขึ้นราคาโครงการต่าง ๆ ทั้งโครงการเดิมที่ยังไม่มีผู้จอง และโครงการใหม่ที่เตรียมใน 2Q66 อีก 8.8 พันล้านบาท ให้สอดคล้องกับต้นทุน
- แม้คาดกำไรปีนี้จะลดลงราว -5%YoY แต่เชื่อว่ากำไรผ่านพ้นจุดต่ำสุดใน 1Q66 ไปแล้ว บวกกับราคาได้ปรับฐานลงมารับข่าวร้ายไปแล้ว จนมี upside 20.8% และมี Div Yield สูงเกิน 6%
- แนวรับ=20/20.5 แนวต้าน=21.6/22

รายงานฉบับนี้จัดทำขึ้นโดยบริษัทหลักทรัพย์ แลนด์ แอนด์ เฮาส์ จำกัด (มหาชน) ("บริษัท") โดยมีวัตถุประสงค์เพื่อเผยแพร่ข้อมูลเกี่ยวกับการลงทุนเท่านั้น มิใช่การชักจูงไปซื้อหรือขายหลักทรัพย์ที่กล่าวถึงในรายงานนี้ บริษัทเป็นหนึ่งในกลุ่มบริษัท แอล เอส ไซเบอร์ เซลล์ กรุ๊ป จำกัด (มหาชน) ("LHFG") ข้อมูลต่างๆ ในรายงานฉบับนี้จัดทำขึ้นโดยได้พิจารณาแล้วว่ามีข้อมูลที่เกี่ยวข้อง และ/หรือ มีความน่าเชื่อถือ แต่บริษัทไม่อาจรับรองความถูกต้องครบถ้วนของข้อมูลดังกล่าว การลงทุนในหลักทรัพย์มีความเสี่ยง อีกทั้งบริษัท และ/หรือ บริษัทในกลุ่ม LHFG อาจมีส่วนเกี่ยวข้องหรือผลประโยชน์ใด ๆ กับบริษัทใดๆ ที่ถูกกล่าวถึงในรายงานฉบับนี้ด้วย นักลงทุนจึงควรใช้ดุลยพินิจอย่างรอบคอบในการพิจารณาตัดสินใจลงทุน บริษัทไม่รับผิดชอบต่อความเสียหายใดๆ ที่เกิดจากการนำข้อมูลหรือความเห็นในรายงานฉบับนี้ไปใช้ในทางที่ผิด

All data updated to close of morning/afternoon session *

Bulls = 25 Boars = 35 Bears = 40

MarTA Score	Stock	Thematic Believability Scan					Action	Close (Bt)	Change	Chg (%)	Volume (m)	Vol/5DAvg (x)	Turnover (Bt m)	Valuation Metrics			Exponential Moving Average					MACD	Signal	MACDH	Slow Stochastic		RSI	Stock
		Value	Growth	Turnaround	Dividend	Specialty								P/E	P/B	D/P	5D	10D	25D	75D	200D				%K	%D		
95%	AAV			☺			TBUY	2.88	0	0.0%	4.8	0.10	14	N/A	4.1	N/A	2.85	2.82	2.78	2.80	2.83	0.04	0.02	0.01	73.01	63.40	60.93	AAV
49%	ACE						ACCUMULATE	▲ 1.96	0.02	1.0%	11.7	0.72	23	15.6	1.3	N/A	1.94	1.95	1.99	2.18	2.46	-0.03	-0.03	0.01	58.45	47.86	45.13	ACE
93%	ADVANC		☺				SBUY	216	1	0.5%	2.2	0.55	480	23.6	7.8	3.7	214.12	213.31	212.93	209.75	204.83	0.33	-0.13	0.46	76.58	59.99	58.03	ADVANC
74%	AMATA		☺				SBUY	▲ 22.4	0.1	0.4%	4.5	0.83	100	11.5	1.3	2.6	22.42	22.37	22.38	21.98	21.02	0.01	-0.03	0.04	77.46	72.56	50.25	AMATA
22%	AOT						SELL	70.5	0	0.0%	2.8	0.21	200	N/A	9.8	N/A	70.52	70.67	71.23	71.90	71.68	-0.41	-0.46	0.04	40.71	37.02	42.17	AOT
38%	AP						ACCUMULATE	11.3	0	0.0%	6.7	0.74	75	6.3	0.9	5.8	11.31	11.31	11.45	11.67	11.27	-0.07	-0.10	0.03	73.49	70.21	45.96	AP
26%	AWC						SELL	4.94	0	0.0%	11.1	0.35	55	33.3	1.8	0.7	4.92	4.98	5.14	5.44	5.54	-0.12	-0.13	0.00	20.26	16.67	36.36	AWC
32%	BAM						ACCUMULATE	▲ 10.9	0.2	1.9%	9.6	0.74	105	12.9	0.8	5.1	10.81	10.91	11.42	12.84	14.73	-0.32	-0.36	0.05	29.61	25.20	33.31	BAM
75%	BANPU		☺		☺		SBUY	▲ 8.65	0.2	2.4%	117.0	1.56	1,015	2.0	0.6	13.5	8.44	8.36	8.54	9.64	10.97	-0.06	-0.14	0.08	76.73	64.22	52.33	BANPU
49%	BBL						ACCUMULATE	160.5	0	0.0%	1.8	0.29	282	9.6	0.6	2.8	161.48	161.85	161.15	158.36	151.07	0.30	0.67	-0.37	63.29	73.50	48.01	BBL
17%	BCH						REDUCE	▼ 18.2	-0.2	-1.1%	4.6	0.43	84	36.1	3.6	4.4	18.32	18.32	18.73	19.59	19.86	-0.22	-0.30	0.08	60.28	55.92	41.79	BCH
98%	BCP		☺		☺		SBUY	▲ 32.75	1	3.1%	3.5	0.37	112	4.0	0.7	6.9	32.23	32.03	31.61	31.76	31.80	0.34	0.32	0.02	66.58	71.54	58.59	BCP
49%	BCPG						ACCUMULATE	▲ 9.15	0.1	1.1%	3.3	1.71	30	14.8	0.9	4.0	9.11	9.13	9.26	9.55	10.02	-0.08	-0.10	0.02	56.13	50.75	44.57	BCPG
18%	BDMS						REDUCE	▼ 28.25	-0.25	-0.9%	9.3	0.25	263	35.5	4.8	2.1	28.41	28.43	28.69	29.01	28.56	-0.17	-0.22	0.05	47.29	41.51	42.05	BDMS
91%	BEC				☺		BUY	▲ 8.9	0.15	1.7%	2.4	0.85	21	39.8	2.8	1.8	8.84	8.80	8.62	8.84	10.08	0.14	0.16	-0.02	68.37	72.61	57.14	BEC
46%	BEM						SWITCH	8.3	0.1	1.2%	7.3	0.32	61	43.2	3.3	1.5	8.18	8.19	8.38	8.75	8.96	-0.12	-0.16	0.04	40.54	24.39	44.89	BEM
21%	BGRIM						SELL	36.5	0	0.0%	1.5	0.27	56	N/A	2.5	0.2	36.56	36.86	37.54	38.38	38.12	-0.51	-0.47	-0.04	33.11	32.90	40.52	BGRIM
77%	BH		☺				SBUY	234	0	0.0%	0.6	0.28	135	31.2	8.5	1.5	232.23	231.74	233.25	228.87	215.92	-1.25	-2.03	0.79	56.98	38.72	51.17	BH
20%	BLA						WBUY	26	0	0.0%	0.9	0.26	23	14.7	1.0	2.2	26.35	26.43	26.63	27.85	30.35	-0.08	-0.06	-0.02	57.30	64.98	43.35	BLA
28%	BTS						REDUCE	7.2	0.05	0.7%	7.3	0.30	52	50.6	1.7	4.4	7.18	7.25	7.39	7.60	8.00	-0.12	-0.11	-0.01	28.46	28.81	41.16	BTS
24%	BYD						SELL	7.5	0.1	1.4%	2.7	0.63	20	N/A	2.8	N/A	7.59	7.72	7.94	9.01	10.29	-0.15	-0.12	-0.04	17.23	20.87	39.16	BYD
11%	CBG						SELL	63.75	0	0.0%	2.0	0.36	129	34.4	5.9	2.3	64.38	65.56	69.68	80.91	91.34	-2.62	-2.71	0.09	11.82	11.51	30.35	CBG
12%	CENTEL						SELL	49	-0.25	-0.5%	0.8	0.54	41	62.7	3.5	N/A	49.38	49.87	51.25	52.68	50.29	-0.98	-0.99	0.01	36.56	36.15	33.68	CENTEL
24%	CHG						WBUY	3.12	0.02	0.6%	3.9	0.17	12	20.9	4.5	5.1	3.13	3.14	3.23	3.44	3.58	-0.05	-0.06	0.01	54.93	52.16	40.95	CHG
23%	CK						REDUCE	18.9	0.1	0.5%	0.6	0.15	11	26.4	1.3	1.3	18.86	19.12	19.78	20.69	21.33	-0.51	-0.50	-0.01	22.34	17.14	37.81	CK
33%	CKP						ACCUMULATE	▲ 3.36	0.06	1.8%	3.1	0.80	10	11.6	1.0	2.6	3.33	3.38	3.54	3.89	4.37	-0.12	-0.12	0.01	12.99	11.88	36.01	CKP
31%	COM7						ACCUMULATE	▼ 28	-0.25	-0.9%	3.6	0.62	101	22.1	8.5	2.6	28.34	28.28	28.03	28.89	30.86	0.23	0.27	-0.04	61.75	71.70	49.62	COM7
27%	CPALL						REDUCE	62.75	0.25	0.4%	3.3	0.17	208	40.8	5.4	1.2	62.93	63.09	63.35	63.64	63.44	-0.22	-0.19	-0.03	58.40	50.77	44.92	CPALL
88%	CPF		☺				BUY	21	0.5	2.4%	19.5	0.91	407	19.8	0.7	3.8	20.59	20.40	20.33	21.16	22.74	0.12	0.03	0.09	89.94	83.07	62.97	CPF
19%	CPN						REDUCE	66.75	0	0.0%	0.9	0.18	63	25.7	3.5	1.7	66.77	67.18	67.96	68.69	67.58	-0.63	-0.55	-0.08	20.70	23.43	42.54	CPN
11%	CRC						WBUY	39.5	0.25	0.6%	2.1	0.16	81	30.0	3.7	1.2	39.86	40.69	42.24	43.44	42.43	-1.23	-1.07	-0.16	14.97	15.45	31.05	CRC
98%	DELTA			☺			TBUY	101	0.5	0.5%	8.1	0.46	805	75.6	21.1	0.4	99.87	97.40	92.91	90.18	79.06	3.88	3.49	0.39	90.22	90.44	64.60	DELTA
7%	DOHOME						SELL	12.6	0.1	0.8%	3.2	0.24	40	77.1	3.7	0.1	13.06	13.49	13.84	13.86	14.20	-0.34	-0.15	-0.19	17.00	29.08	32.03	DOHOME
32%	EA						SWITCH	63.25	0.25	0.4%	7.0	0.64	448	26.5	5.5	0.5	62.66	63.30	65.58	72.29	79.58	-1.51	-1.59	0.07	31.67	24.24	40.23	EA
28%	EGCO						SELL	141.5	0.5	0.4%	0.2	0.34	35	124.6	0.6	4.7	141.26	142.08	145.77	154.26	163.21	-2.44	-2.73	0.29	25.38	20.80	39.48	EGCO
47%	EPG						SWITCH	7.25	0.05	0.7%	0.5	0.52	4	18.2	1.7	3.6	7.15	7.12	7.27	7.85	8.73	-0.08	-0.12	0.04	39.30	24.42	47.94	EPG
74%	ESSO		☺		☺		SBUY	▲ 8.75	0.1	1.2%	3.7	0.58	32	6.8	1.1	9.3	8.72	8.72	8.72	9.04	9.86	0.00	0.00	0.00	38.27	42.87	51.59	ESSO
31%	FORTH						SWITCH	30.75	-0.5	-1.6%	1.0	0.83	30	38.6	12.7	1.7	31.33	31.35	31.01	32.88	36.04	0.31	0.44	-0.12	61.63	72.10	48.34	FORTH
13%	GLOBAL						WBUY	17	0.2	1.2%	3.9	0.37	66	28.6	4.1	1.3	17.42	17.83	18.09	18.40	18.85	-0.27	-0.08	-0.19	17.26	30.66	35.69	GLOBAL
13%	GPSC						SELL	56.75	-0.25	-0.4%	1.7	0.31	97	93.1	1.5	0.9	57.16	57.88	59.91	63.76	66.61	-1.41	-1.39	-0.02	21.83	22.06	34.37	GPSC
8%	GULF						SELL	45.75	0	0.0%	7.1	0.28	326	46.5	4.9	1.3	46.27	47.03	48.54	50.62	50.90	-1.12	-0.98	-0.14	15.2	18.13	30.85	GULF
40%	GUNKUL						ACCUMULATE	▲ 3.38	0.02	0.6%	4.1	0.26	14	9.9	2.0	3.6	3.36	3.37	3.49	3.88	4.46	-0.07	-0.09	0.02	45.56	34.89	40.56	GUNKUL
76%	HANA		☺				SBUY	45.25	-1.25	-2.7%	6.3	1.02	287	17.4	1.5	2.3	44.89	43.90	43.19	46.31	48.78	0.94	0.56	0.38	91.59	88.31	57.97	HANA
6%	HMPRO						WBUY	13.3	-0.1	-0.7%	3.5	0.16	47	28.9	7.1	2.7	13.53	13.72	13.95	14.19	14.31	-0.20	-0.14	-0.06	9.16	16.29	27.92	HMPRO
77%	INTUCH		☺		☺		SBUY	▲ 74.25	0.5	0.7%	1.7	0.61	127	22.1	6.9	6.4	73.82	73.67										

TradeMap 6.0 | Quantamental Strategy | SET1001 Constituents 1H23

Thursday, June 8, 2023 12:37 PM

All data updated to close of morning/afternoon session *

Bulls = 25 Boars = 35 Bears = 40

MarTA Score	Stock	Thematic Believability Scan					Action	Close (Bt)	Change	Chg (%)	Volume (m)	Vol/5DAvg (x)	Turnover (Bt m)	Valuation Metrics			Exponential Moving Average					MACD	Signal	MACDH	Slow Stochastic		RSI	Stock
		Value	Growth	Turnaround	Dividend	Specialty								P/E	P/B	D/P	5D	10D	25D	75D	200D				%K	%D		
36%	KKP						ACCUMULATE	62.25	0.5	0.8%	0.8	0.31	51	7.0	0.9	5.2	62.51	62.67	62.72	64.26	66.31	-0.02	0.09	-0.11	58.58	68.84	46.94	KKP
93%	KTB	☺					SBUY	▲ 19.3	0.2	1.0%	20.9	0.49	400	7.6	0.7	3.6	19.24	19.17	18.83	18.07	17.19	0.21	0.24	-0.03	77.12	79.68	61.72	KTB
31%	KTC						ACCUMULATE	▲ 51.5	0.5	1.0%	2.0	0.37	103	18.0	3.9	2.3	51.28	51.85	53.00	54.58	56.55	-0.94	-0.86	-0.08	19.39	18.1	40.63	KTC
26%	LH						WBUY	8.55	0	0.0%	11.7	0.34	100	13.1	1.9	7.1	8.52	8.56	8.81	9.24	9.30	-0.16	-0.19	0.03	31.07	21.63	34.06	LH
12%	MEGA						WBUY	▼ 39	-0.75	-1.9%	0.6	0.28	23	16.9	3.8	4.0	39.38	39.38	39.89	42.30	44.84	-0.24	-0.34	0.09	48.93	47.87	43.43	MEGA
65%	MINT						HOLD	▼ 33.75	-0.25	-0.7%	1.2	0.12	41	26.2	2.2	0.7	33.88	33.77	33.30	32.72	32.18	0.33	0.37	-0.04	83.76	84.76	56.72	MINT
66%	MTC						HOLD	▼ 40.25	-0.25	-0.6%	2.2	0.30	90	18.0	2.9	2.3	40.53	40.40	39.24	37.45	39.07	0.73	0.90	-0.16	74.63	80.31	59.16	MTC
23%	NEX						REDUCE	11.6	0.2	1.8%	6.6	0.62	77	50.3	6.6	N/A	12.01	12.38	12.56	13.61	15.23	-0.18	0.02	-0.20	23.53	37.49	39.27	NEX
87%	ONEE	☺				☺	SBUY	5.55	0.05	0.9%	5.9	0.79	33	24.0	1.8	5.1	5.45	5.35	5.29	5.96	7.46	0.09	0.06	0.04	84.86	80.05	58.61	ONEE
12%	OR						REDUCE	20	0	0.0%	5.7	0.39	113	25.3	2.3	2.5	20.06	20.31	20.91	21.62	23.03	-0.48	-0.47	-0.01	7.26	7.73	31.57	OR
48%	ORI						ACCUMULATE	11	0.1	0.9%	2.9	0.83	31	7.0	1.4	6.6	10.91	10.88	11.01	11.32	11.17	-0.06	-0.10	0.04	76.32	65.8	49.15	ORI
62%	OSP						HOLD	▼ 29.75	-0.25	-0.8%	0.5	0.07	15	44.4	4.5	3.1	29.69	29.62	29.70	29.85	30.17	-0.04	-0.11	0.06	55.69	44.33	50.36	OSP
70%	PLANB						HOLD	8.75	0	0.0%	3.3	0.51	28	50.6	4.6	0.8	8.75	8.77	8.72	8.63	8.20	0.03	0.05	-0.02	65.45	69.1	51.18	PLANB
23%	PSL						WBUY	▼ 9.75	-0.15	-1.5%	12.5	0.58	121	3.8	0.9	19.8	9.67	9.80	10.64	12.50	14.31	-0.54	-0.64	0.10	34.37	22.14	36.23	PSL
10%	PTG						REDUCE	11.8	-0.1	-0.8%	3.0	0.50	36	18.9	2.4	3.4	11.91	12.05	12.51	13.21	13.89	-0.32	-0.34	0.02	28.35	26.08	33.84	PTG
42%	PTT						ACCUMULATE	30.75	0	0.0%	17.7	0.67	543	9.2	0.8	6.7	30.64	30.73	31.00	31.49	32.95	-0.21	-0.23	0.01	36.42	29.61	45.31	PTT
82%	PTTEP	☺				☺	SBUY	151	1	0.7%	6.3	0.60	957	6.9	1.2	6.7	147.24	146.09	147.04	152.07	156.83	-0.33	-1.24	0.91	65.6	46.23	56.33	PTTEP
52%	PTTGC						WSELL	▲ 37.25	0.75	2.1%	10.7	0.73	398	N/A	0.5	2.9	36.35	36.38	37.86	41.74	45.09	-0.88	-1.17	0.29	43.95	26.29	45.23	PTTGC
27%	QH						WBUY	2.28	0	0.0%	1.8	0.24	4	10.2	0.9	6.1	2.29	2.29	2.32	2.34	2.31	-0.02	-0.02	0.00	52.03	50.16	41.08	QH
49%	RATCH						ACCUMULATE	36.75	0.25	0.7%	1.3	0.50	48	13.9	0.8	4.4	36.47	36.47	36.94	38.43	39.98	-0.28	-0.38	0.10	59.95	45.74	46.07	RATCH
95%	RBF		☺				TBUY	12.1	0	0.0%	3.3	0.22	40	46.3	4.8	0.9	11.63	11.18	10.85	11.33	12.53	0.35	0.15	0.20	78.68	63.1	69.72	RBF
18%	RCL						WBUY	23.6	-0.2	-0.8%	2.3	0.71	55	1.1	0.4	30.0	23.75	23.89	24.41	26.45	30.24	-0.31	-0.32	0.01	40.76	43.87	39.08	RCL
17%	SABUY						WBUY	11	0	0.0%	3.0	0.37	33	12.8	1.9	1.4	11.28	11.52	11.53	11.61	13.16	-0.07	0.08	-0.15	25.21	44.01	42.01	SABUY
23%	SAWAD						WBUY	54	0	0.0%	3.2	0.46	170	16.6	2.9	3.2	54.55	54.73	54.97	54.08	52.76	-0.23	-0.18	-0.04	56.95	53.99	45.55	SAWAD
92%	SCB	☺				☺	SBUY	106	0.5	0.5%	1.5	0.19	162	9.1	0.7	6.4	105.25	104.64	104.09	103.83	105.32	0.49	0.22	0.27	74.13	58.68	60.95	SCB
75%	SCC	☺					SBUY	332	0	0.0%	0.7	0.47	223	13.3	1.0	2.5	329.41	329.17	328.18	327.60	337.76	0.29	0.27	0.02	48.91	39.46	55.48	SCC
9%	SCGP						SELL	38	0.25	0.7%	9.8	0.91	373	31.2	1.7	1.5	38.53	39.35	41.22	45.32	50.20	-1.38	-1.28	-0.10	11.34	13.43	27.23	SCGP
8%	SINGER						SELL	10.9	-0.1	-0.9%	5.7	1.04	62	N/A	0.6	5.0	11.03	11.18	12.15	16.65	25.74	-0.55	-0.64	0.09	19.63	24.75	32.88	SINGER
94%	SIRI	☺				☺	SBUY	1.87	0.03	1.6%	108.4	1.02	201	5.0	0.6	8.3	1.81	1.79	1.79	1.78	1.63	0.00	-0.01	0.01	73.98	56.55	61.24	SIRI
43%	SJWD						SWITCH	17.7	0.1	0.6%	1.0	0.62	17	51.4	1.4	2.5	17.54	17.62	17.98	18.77	18.78	-0.24	-0.26	0.02	38.2	35.53	44.88	SJWD
75%	SPALI	☺				☺	SBUY	▲ 21.1	0.4	1.9%	3.9	0.98	81	4.9	0.8	7.2	20.67	20.60	20.83	21.67	21.88	-0.10	-0.19	0.08	64.39	49.92	53.93	SPALI
46%	SPRC						ACCUMULATE	8.7	0.1	1.2%	8.9	0.55	78	10.1	0.9	13.2	8.58	8.61	8.93	9.80	10.50	-0.19	-0.24	0.05	41.94	35.71	44.42	SPRC
33%	STA						ACCUMULATE	▲ 18.8	0.1	0.5%	2.3	0.85	42	8.0	0.6	10.7	18.79	18.86	19.30	20.51	21.70	-0.24	-0.28	0.04	53.83	50.56	39.7	STA
16%	STGT						SELL	8.95	0.05	0.6%	1.2	0.40	11	36.0	0.7	8.2	9.05	9.10	9.23	9.78	12.16	-0.07	-0.07	-0.01	41.47	48.06	40.88	STGT
58%	TCAP						BUY	▼ 50.25	-1.5	-2.9%	2.8	0.93	141	9.5	0.8	6.0	50.99	50.72	49.12	46.30	43.55	1.08	1.26	-0.19	70.45	82.31	58.49	TCAP
30%	THANI						REDUCE	3.46	0.02	0.6%	1.7	0.24	6	11.1	1.5	5.0	3.45	3.47	3.52	3.69	3.93	-0.04	-0.04	0.00	48.62	44.07	41.95	THANI
91%	THG		☺				TBUY	69.5	0	0.0%	0.2	0.40	17	45.1	5.7	1.3	69.22	68.88	68.49	68.38	66.54	0.36	0.24	0.11	88.41	83.57	69.59	THG
60%	TIDLOR						BUY	▼ 26.25	-0.5	-1.9%	4.4	0.30	116	20.4	2.8	1.0	26.65	26.62	25.74	24.57	25.11	0.55	0.72	-0.17	65.7	72.89	55.01	TIDLOR
76%	TIPH					☺	BUY	43.75	-0.25	-0.6%	0.2	0.57	7	21.9	2.7	5.9	43.53	43.36	42.78	43.77	47.89	0.43	0.47	-0.04	59.35	58.37	57.2	TIPH
63%	TISCO						BUY	▼ 96.25	-0.25	-0.3%	0.8	0.31	77	10.8	1.7	8.0	96.36	96.19	95.77	97.12	97.07	0.44	0.48	-0.04	69.97	77.75	53.58	TISCO
53%	TOP						BUY	▲ 45.5	1	2.2%	7.6	0.80	342	3.3	0.6	8.5	44.72	44.82	45.92	49.18	51.93	-0.67	-0.83	0.16	40.48	32	46.54	TOP
65%	TQM						HOLD	▼ 30.75	-0.5	-1.6%	0.3	0.24	11	23.3	6.8	3.9	30.76	30.24	29.64	32.00	36.74	0.65	0.50	0.15	80.06	78.9	56.9	TQM
36%	TRUE						REDUCE	6.8	-0.05	-0.7%	19.2	0.34	130	N/A	2.2	N/A	6.74	6.76	7.05	7.56	7.68	-0.18	-0.23	0.05	53.43	39.98	43.26	TRUE
98%	TTB	☺					BUY	1.67	0	0.0%	162.1	0.31	269	10.3	0.7	4.5	1.65	1.62	1.56	1.48	1.40	0.05	0.04	0.00	96.71	93.54	71.93	TTB
7%	TU						WBUY	13.5	-0.1	-0.7%	7.1	0.22	97	10.0	0.8	6.1	13.91	14.32	14.5									