



Globlex Group

8 August 2023

AFTERNOON CALL ACTION NOTES

By Globlex Research Department

ดัชนี SET ปิดภาคเช้า

Close	1,529.26	Value	19,613 ลบ.
Change	-3.25	%Change	-0.21%

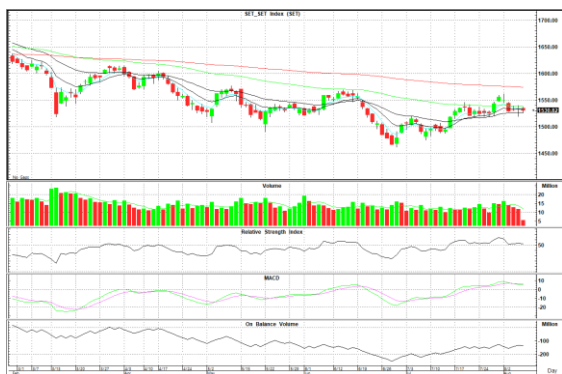
สรุปภาวะตลาดภาคเช้า

ตลาดหุ้นในภาคเช้า ดัชนีเคลื่อนไหวในแดนลบ เนื่องจากตลาดรอความชัดเจนในการจัดตั้งรัฐบาลของเพื่อไทย อีกราคาน้ำมันดิบที่อ่อนตัวลง จึงกดดันหุ้นกลุ่มพลังงาน ได้แก่ PTT และ PTTEP ส่งผลให้ดัชนี SET Index ปิดตลาดที่ 1,529.26 จุด -3.25 จุด -0.21% มูลค่าการซื้อขาย 19,613 ลบ.

แนวโน้มภาคบ่าย

ดัชนีแกว่งตัวในกรอบแคบเนื่องจากรอความชัดเจนทางการเมือง อีกทั้ง Fund Flow ที่ไหลออกต่อเนื่องเป็นปัจจัยกดดันต่อการปรับตัวขึ้น มองกรอบการเคลื่อนไหวภาคบ่าย 1,525-1,535 จุด

แนวรับ 1,525 แนวต้าน 1,535



Technical Insight

CBG รับ 70.50 บาท / ต้าน 74.25-79.00 บาท / Cut loss 70.00 บาท

ราคาปิด 71.25 บาท

กลับมาขึ้นเหนือเส้นค่าเฉลี่ยระยะกลาง พร้อม Volume สะสม และ MACD เตรียมยกตัวหา Signal Line หากผ่านต้านแรกที่ 74.25 บาท จะมีต้านถัดไป 79.00 บาท

SVR รับ 1.94 บาท / ต้าน 2.06-2.20 บาท / Cut loss 1.90 บาท

ราคาปิด 2.02 บาท

ไต่ระดับขึ้นต่อเนื่อง โดยมี Volume เข้าสองวันติด และ Slow Sto.+MACD ส่งบวก หาก EMA-200 ที่ 2.06 บาท ลุ้นทดสอบต้านถัดไปที่ 2.20 บาท

ข่าวสำคัญช่วงเช้า

- ภาวะตลาดเงินบาท: เปิด 34.93/97 อ่อนค่า มีโอกาสแตะ 35 จับตาการเมืองในปท.-ตัวเลขศก.จีน
- จีนส่งออกเดือนก.ค.ลดฮวบ 14.5% นำเข้าลด 12.4%
- ปธ.เฟดนิวยอร์กชี้ควรคุมเข้มนโยบายการเงินต่อไปเพื่อลดเงินเฟ้อ
- LIT วางैयाอดดาวนโหดแอฟ U-lite สิ้นปีพุ่งแตะ 2 ล้านรายรับกระแสนิยม Buy Now Pay Later
- BEYOND โชว์แกร่งกำไรต่อเนื่อง 3 ไตรมาส แนวโน้มครึ่งหลังสดใสรายได้จ่อทะลุเป้า
- WP จับมือ Hato Hub ซอฟต์แวร์จัดการร้านอาหารครบวงจรผสานความเชี่ยวชาญขยายฐานลูกค้า
- THREL โชว์ Q2/66 พลิกกำไร มองครึ่งหลังยังโตต่อมั่นใจเบี่ยประกันภัยต่อรับรวมโต 4-5%
- BIZ ชิงงานเครื่องฉายรังสีกว่า 800 ลบ.ยื่นเป่ารายได้ปีนี้โตเกิน 10% เปิดกำไร Q2/66 โตทะลุ 50%

ที่มา : สำนักข่าวอินโฟเควสท์

นักวิเคราะห์ 02-6725999
 วิลาสินี บุญมาสูงทรง ext.5937
 วิษเรนทร์ จงยรรยง ext.5936
 ณัฐวุฒิ วงศ์เยาวรักษ์ ext.5805
 สลักบุญ วงศ์อัครเดช ext.7287

ผู้ช่วยนักวิเคราะห์
 ปณชัย กฤตธนชัย

Disclaimer : ข้อมูลในรายงานนี้เป็นข้อมูลที่มีการเปิดเผยต่อสาธารณะซึ่งนักลงทุนสามารถเข้าถึงได้โดยทั่วไป และเป็นข้อมูลที่เชื่อว่าน่าเชื่อถือได้ ความคิดเห็นที่ปรากฏอยู่ในรายงานนี้เป็นเพียงการนำเสนอในมุมมองของบริษัทและเป็นความคิดเห็น ณ วันที่ที่ปรากฏในรายงานเท่านั้น ซึ่งอาจเปลี่ยนแปลงได้ภายหลังวันดังกล่าว โดยบริษัทไม่จำเป็นต้องแจ้งให้สาธารณชนหรือนักลงทุนทราบ รายงานนี้จัดทำขึ้นเพื่อเผยแพร่ข้อมูลให้แก่กลุ่มงานเท่านั้น บริษัทไม่รับผิดชอบต่อการนำข้อมูลหรือความคิดเห็นใดๆไปใช้ในธุรกรรม ดังนั้นนักลงทุนจึงควรใช้ดุลพินิจในการพิจารณาตัดสินใจการลงทุน นอกจากนี้ บริษัท และ/หรือ บริษัทในกลุ่มของบริษัทอาจมีส่วนเกี่ยวข้องกับผลประโยชน์ใดๆกับบริษัทที่ถูกกล่าวถึงในรายงานนี้ก็ได้