

Trading Ideas

ส่องประเด็น เพ็นนันทัด

STOCK MARKETS

	Recent	Change	%Chg
China	3,262.01	-6.82	-0.21%
Hong Kong	19,213.60	-324.32	-1.66%
Japan	32,407.04	152.48	0.47%
Korea	2,569.77	-10.94	-0.42%
Singapore	3,314.14	4.27	0.13%
Thailand	1,529.26	-3.25	-0.21%

FUTURES & COMMODITIES

	Recent	Change	%Chg
DJ Futures	35,480.00	-74.00	-0.21%
NASDAQ Futures	15,423.50	-62.00	-0.40%
Gold Futures	1,931.90	-1.60	-0.08%
Brent Crude Futures	85.37	-0.14	-0.16%
Bitcoin	29,370.00	115.00	0.39%

CURRENCY MARKETS

	Recent	Change	%Chg
US Dollar Index	102.281	0.136	0.13%
USD/THB	34.9480	0.206	0.59%

MARKET MOVERS

	Recent	%Chg	Impact
DELTA	114.00	0.44	0.51
BDMS	28.50	0.88	0.32
SCB	112.00	0.45	0.14
KBANK	123.50	0.41	0.10
BH	226.00	0.44	0.06

GULF	48.75	-1.02	-0.48
CPALL	59.50	-0.83	-0.37
CPN	66.75	-1.48	-0.36
BTS	7.30	-3.95	-0.32
HMPRO	13.40	-2.19	-0.32

MARKET BREADTH *

	Bulls	Boars	Bears
Count	22%	25%	53%
Market Cap	40%	27%	33%

Source: Aspen Graphics

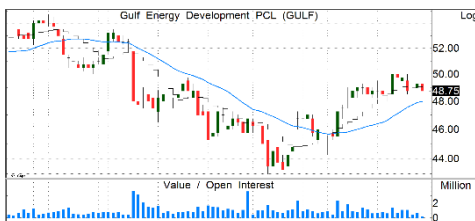
* SET 1001 constituents

MARKET WRAP

- ราคาน้ำมันดิบไทยแกว่งตัวลงต่อ ค่าเงินบาทดูมีแนวโน้มอ่อนลง
- SET1/SET501 ปิดต่ำกว่า 1,533/954 จุด ถือว่าโมเมนตัมระยะสั้นเป็นลบ
- ในเชิงกลยุทธ์ เราแนะนำน้ำหนักหุ้นที่ระดับ 70% รอซื้อคืนเมื่ออ่อนตัว

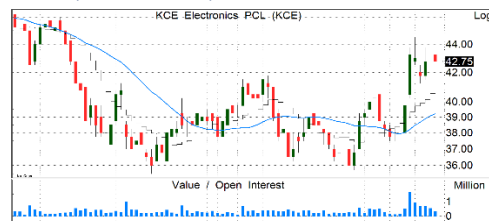
STOCK GRAB

GULF | ซื้อ | TP=60 บ.



- คาดกำไรปกติ 2Q66F ทำสถิติสูงสุดครั้งใหม่จากการรับรู้กำไรเต็มไตรมาสของโรงไฟฟ้า IPP (GPD) หน่วยที่ 1 662.5 MW) DIPWP ในอิมาน 208 MW รับรู้เงินปันผลจาก JASIF และส่วนแบ่งกำไรจาก INTUCH เพิ่มขึ้น
- แนวโน้มกำไรเติบโตสูงตามการรับรู้รายได้เต็มปีของ GSRC หน่วยที่ 3-4 และ DIPWP+เริ่มรับรู้รายได้ของ GPD หน่วยที่ 1-2 และ Jackson
- ประเด็นกังวลจากนโยบายทางการเมืองน่าจะคลี่คลายไปแล้ว
- แนวรับ=47/48 แนวต้าน=50/52.5

KCE | ซื้อถึงกำไร | TP=45 บ.



- กำไร 1Q66 -41% YoY, -31% QoQ เป็นผลจากยอดขายต่ำกว่าคาด -11%YoY, 13% QoQ ขณะ GPM ลดลง จากผลกระทบเงินบาทแข็งค่า รวมถึงค่าใช้จ่าย SG&A ที่ทรงตัว YoY, +3%QoQ
- คาดกำไร 2Q66 -12% YoY แต่ +50% QoQ จากผลบวกเงินบาทอ่อนค่า แม้ยอดขายในรูปเงินสกุลสหรัฐ จะลดลง 13% YoY และทรงตัว QoQ แต่ช่วยให้ GPM ในรูปเงินบาทฟื้นตัวขึ้นดี
- แม้คาดการณ์กำไรปี 66 จะลดลง 20% YoY จากผลกระทบเศรษฐกิจโลกชะลอตัว แต่ระยะยาวยังสดใส อีกทั้งราคาได้ลงมาอีกมากแล้ว
- แนวรับ=41.5/42 แนวต้าน=45/46.5

KTC | ซื้อ | TP=58 บ.



- กำไร 2Q66 -4.6% YoY/-3.5% QoQ เป็นผลหลักจากการตั้งสำรอง ECL ที่เพิ่มขึ้นมาก
- มองการฟื้นตัวของเศรษฐกิจไทย การเพิ่มขึ้นของการใช้จ่ายในประเทศ ภาคการท่องเที่ยวและบริการที่ดีขึ้นชัดเจน เพิ่มการจับจ่ายใช้สอยผ่านบัตรเครดิต คาดหนุนกำไร 2H66F ยังทรงตัวถึงเพิ่มขึ้น
- ราคาปรับลงรับข่าวลบเรื่องผลกระทบมาตรการแก้ปัญหาหนี้ครัวเรือนของธปท.ที่จะมีผลปีหน้าไปมากเกิน จนมี upside เปิดกว้าง
- แนวรับ=44/45 แนวต้าน=47.5/49.5

TIDLOR | ซื้อ | TP=29 บ.



- กำไร 1Q66 ยังโตดีเทียบ QoQ และเพิ่มขึ้นเล็กน้อยเทียบ YoY โดยยังรักษาการเป็นหนึ่งในผู้นำตลาดโดยมีส่วนแบ่งตลาดที่ 29%
- ยังคงเป้า Loan Growth แต่ลดเป้า credit cost และ ลดเป้า NPL มองสถานการณ์เป็นบวกมากขึ้น จะยังช่วยดันกำไรทำกำไรต่อเนื่องปีนี้ได้
- คาดกำไรปี 66F +8% แต่ EPS -4% YoY ผลจากการจ่ายหุ้นปันผล แต่จะกลับมาเติบโตในปีถัดไป
- ราคาปรับลงสะท้อนปัจจัยลบต่างๆ ไปมากแล้ว + ดัชนี 2Q66F ที่จะออกวันที่ 10 ส.ค.นี้
- แนวรับ=20.8/21 แนวต้าน=22.5/23.5

รายงานฉบับนี้จัดทำขึ้นโดยบริษัทหลักทรัพย์ แลนด์ แอนด์ เฮาส์ จำกัด (มหาชน) ("บริษัท") โดยมีวัตถุประสงค์เพื่อเผยแพร่ข้อมูลเกี่ยวกับการลงทุนเท่านั้น มิใช่การชักจูงให้ซื้อหรือขายหลักทรัพย์ที่กล่าวถึงในรายงานนี้ บริษัทเป็นหนึ่งในกลุ่มบริษัท แอล เอส ไฟแนนเชียล กรุ๊ป จำกัด (มหาชน) ("LHFC") ข้อมูลต่างๆ ในรายงานฉบับนี้จัดทำขึ้นโดยได้พิจารณาแล้วว่ามีข้อมูลที่เกี่ยวข้อง และ/หรือ มีความน่าเชื่อถือ แต่บริษัทไม่อาจรับรองความถูกต้องครบถ้วนของข้อมูลดังกล่าว การลงทุนในหลักทรัพย์มีความเสี่ยง อีกทั้งบริษัท และ/หรือ บริษัทในกลุ่ม LHFC อาจมีส่วนเกี่ยวข้องหรือผลประโยชน์ใดๆ กับบริษัทใดๆ ที่ถูกกล่าวถึงในรายงานฉบับความนี้ก็ได้ นักลงทุนจึงควรใช้ดุลยพินิจอย่างรอบคอบในการพิจารณาดำเนินการก่อนการลงทุน บริษัทไม่รับผิดชอบต่อความเสียหายใดๆ ที่เกิดจากการนำข้อมูลหรือความเห็นในรายงานฉบับนี้ไปใช้ในทุกรณี

SET100

Quantamental Strategy Matrix

All data updated to close of 8 Aug 2023

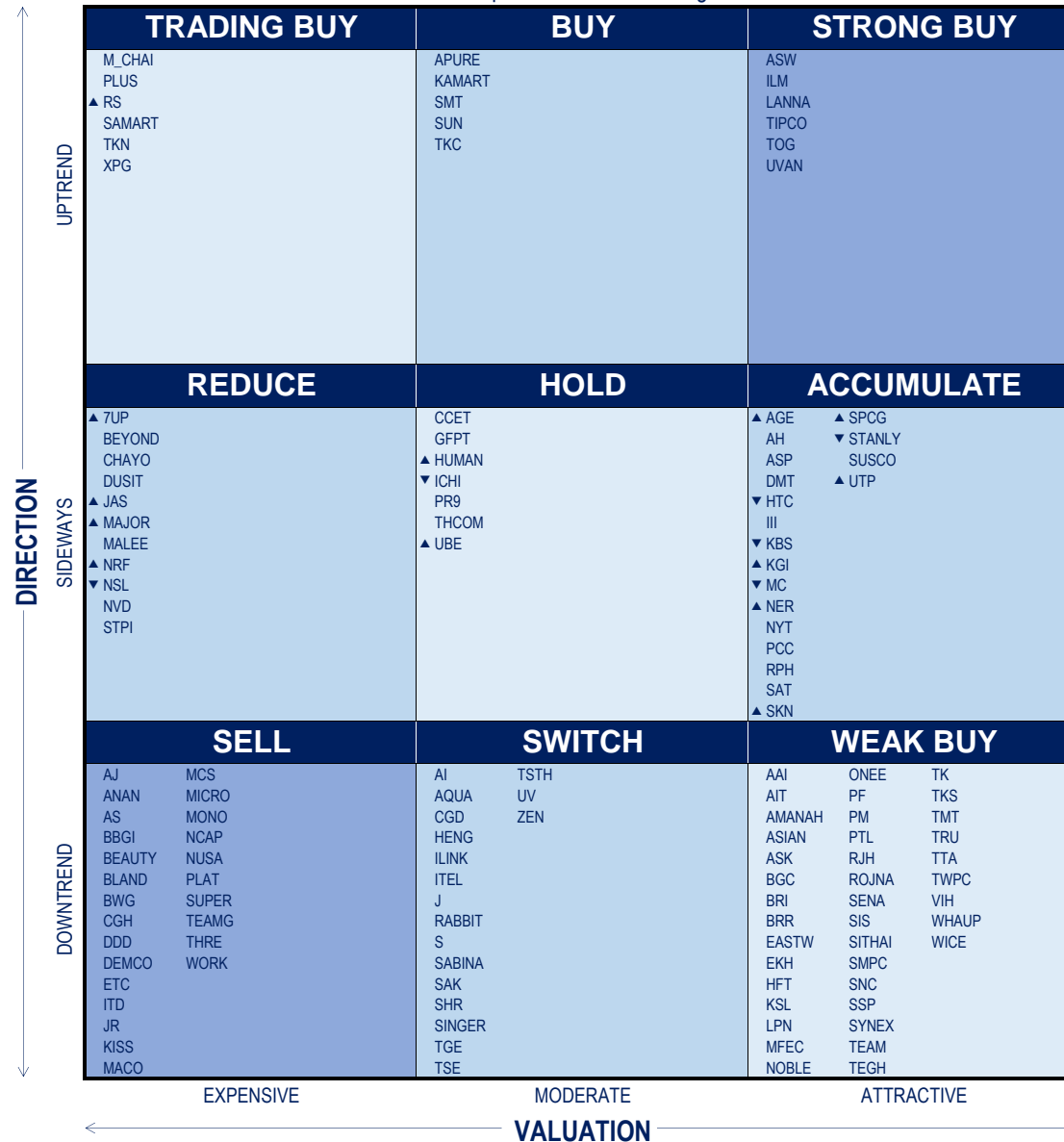
DIRECTION ↑ UPTREND ↓ DOWNTREND		TRADING BUY	BUY	STRONG BUY	
		REDUCE	HOLD	ACCUMULATE	
		SELL	SWITCH	WEAK BUY	
EXPENSIVE		MODERATE		ATTRACTIVE	
← VALUATION →					
SIDEWAYS	▲ AURA BEM CK DELTA	ADVANC AMATA BBL HANA KTB SCB TISCO TTB WHA	AP BCP ESSO INTUCH KCE PTT PTTEP ▲ TCAP TOP		
EXPENSIVE	AAV AOT BGRIM CBG CPN ERW FORTH GULF PLANB PTTGC SCGP TRUE	BDMS BH GLOBAL MBK STEC THG	BANPU BCPG GUNKUL MEGA SIRI SPRC TU		
ATTRACTIVE	AWC BYD CENTEL DOHOME EA GPSC ▼ IRPC NEX ▼ OSP SNNP VGI	ACE BLA ▼ BTS CKP COM7 CPALL CRC EGCO HMPRO JMT KBANK KTC	▼ MINT MTC PTTOR SABUY SCC SJWD TIDLOR TLI TQM	BAM BCH BTG CHG CPF IVL JMART KKP LH ORI PSL PTG	RATCH RCL SAWAD SPALI STA STGT TASCO THANI ▼ TIPH

Source: LHSEC Research

sSET

Quantamental Strategy Matrix

All data updated to close of 8 Aug 2023



Source: LHSEC Research