

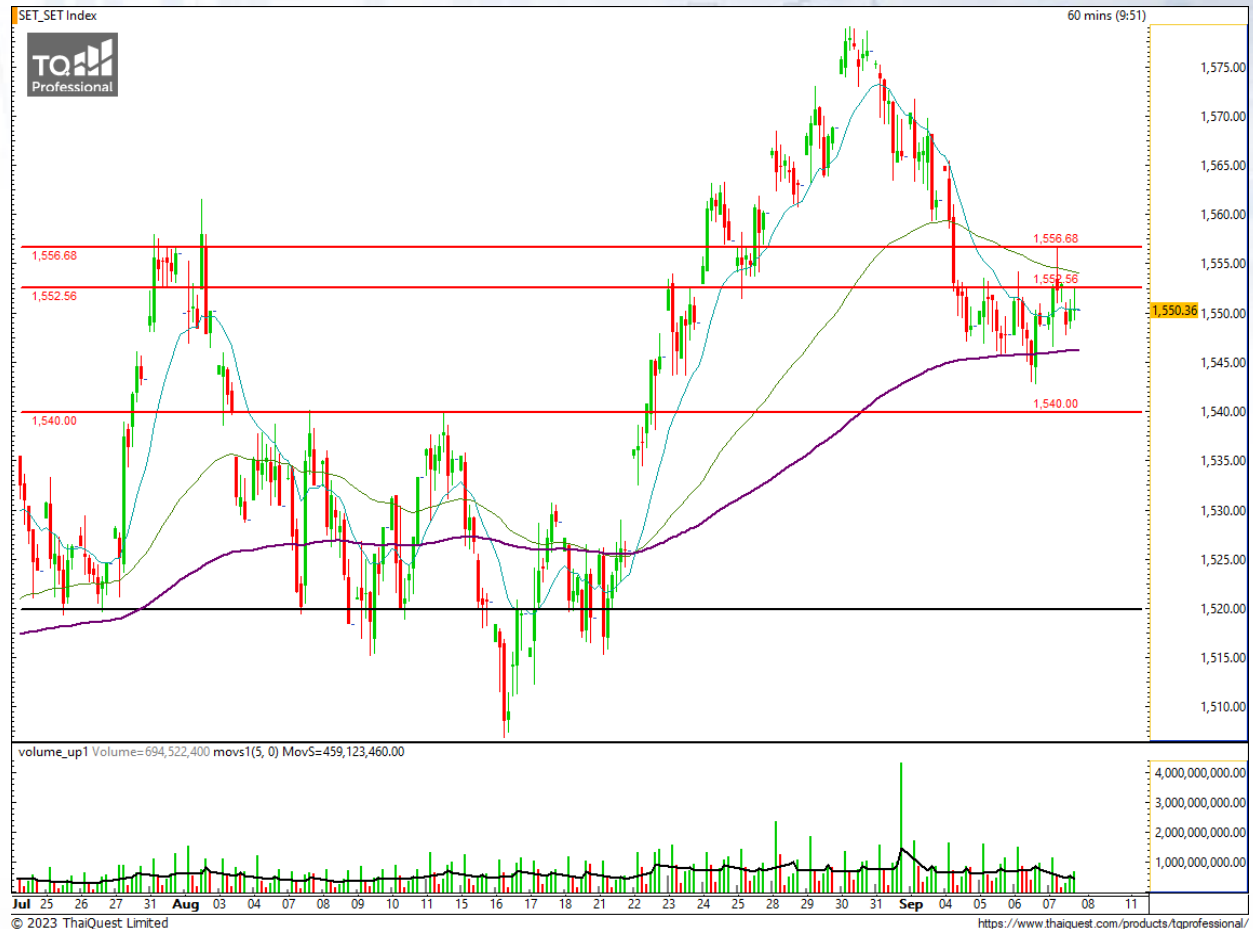
SET Index

มีแรงดีดกลับ แต่ยังไม่ผ่าน
แนวต้าน 1556 จุด

วันที่ผ่านมา SET ปิดที่ระดับ 1550.36 จุด
(+1.58 จุด)

ภาพกราฟราย 60 นาที พบว่า SET มีการ
ดีดตัวขึ้นพอสมควรแต่ยังติดแนวต้าน
บริเวณ 1552 และ 1556 จุดอีกทั้ง

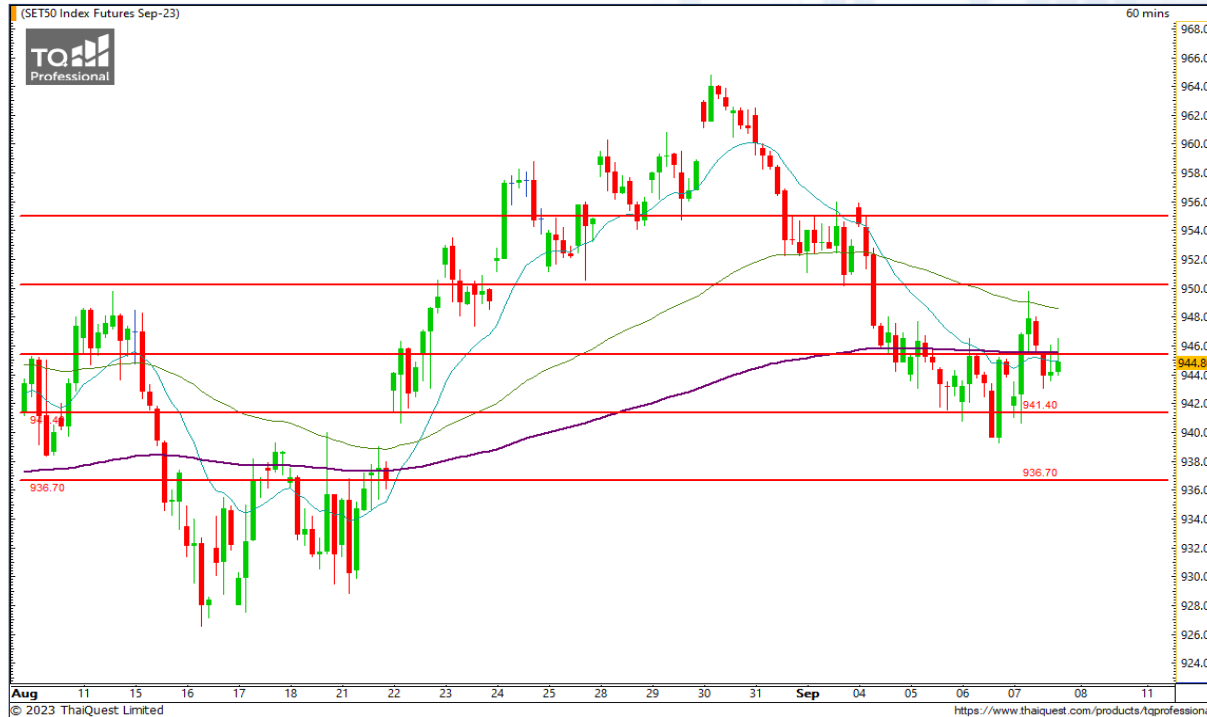
Volume ที่ค่อนข้างน้อย จึงไม่เพียงพอที่จะ
ผ่านขึ้นไปได้ อย่างไรก็ตาม หากยังยืนเหนือ
แนวรับ MA200 บริเวณ 1545 จุด ยังถือ
ว่ามีมุมมองเชิงบวก



Support : 1545, 1540

Resistance : 1556, 1560

CHART INSIGHT SET50 Index Futures



ยังไม่สามารถยื่นเหนือ MA200

7 ก.ย. 66 นักลงทุนต่างชาติ Long
สุทธิ +537 สัญญา
ค่า Basis ของ S50U23 อยู่ที่ -4.14 จุด
กราฟราย 60 นาที เมื่อวานนี้ มีความพยายามใน
การตีตัวต่อเนื่อง แม้จะผ่าน 946.50 จุด มาได้
แต่ก็ยังติดแนวต้านบริเวณ 950 จุด ทำให้
สุดท้ายถูกกดตันจนหลุด MA200 บริเวณ 945
จุด อีกครั้ง

กลยุทธ์ S50U23

พอร์ต Long ต้นทุน 946.5 จุด ตัดขาดทุนที่
945 จุด ไปแล้ว พอร์ตวางแนะนำ Short เมื่อ
หลุด 944 จุด เพื่อทำกำไรบริเวณ 935 จุด ตัด
ขาดทุนหากขึ้นเกิน 950 จุด

Support	Resistance				
940 / 935	945 / 955				
Contracts	Long	Short	Net	YTD	
Institution	37,137	37,937	-800	+64,133	
Foreign	99,467	98,930	+537	-182,838	
Local	117,774	117,511	+263	+118,705	

BPP

Support 15.20
Resistance 16 / 16.50
Stop loss 14.70

คำแนะนำระยะสั้น (BUY)

ราคากลับขึ้นเหนือแนว 15.20 บาท ได้อีกครั้งพร้อม Volume มีโอกาสขึ้นต่อไปทดสอบแนวต้านถัดไปที่ 16 และ 16.50 บาท



CENTEL

Support 47
Resistance 48.75 / 50.75
Stop loss 46

คำแนะนำระยะสั้น (BUY)

กราฟเบรกเส้น Downtrend Line ขึ้นมาพร้อม Volume ฟุ่งสูงสนับสนุน มีโอกาสเบรกแนวต้าน 48.75 บาท เพื่อเป็นขาขึ้นในรอบใหม่



CHART INSIGHT | Swing Trading



CPALL

Support	63.75
Resistance	66.25 / 67.75
Stop loss	63.25

คำแนะนำระยะสั้น (BUY)

ราคา Throwback ลงมาหาแนวที่เคยเบรกบริเวณ 63.75 บาท แล้วเด็งตัวกลับ มีโอกาสขึ้นต่อไปทดสอบแนวต้าน 66.25 และ 67.75 บาท



SVI

Support	7.65
Resistance	8.05 / 8.35
Stop loss	7.60

คำแนะนำระยะสั้น (BUY)

ราคาเด็งตัวกลับจากแนวรับโซนล่างบริเวณ 7.65 บาท มีโอกาสเด็งขึ้นตามกรอบการแกว่งตัวที่ชัดเจน โดยมีแนวต้านบริเวณ 8.05 และ 8.35 บาท

(ประธานกรรมการของ FINANSIA SYRUS ดำรงตำแหน่งกรรมการอิสระของ SVI)

CHART INSIGHT Commodity Market



Support

83.50 / 78

Resistance

87 / 90

ราคาน้ำมันดิบ WTI หลังจากทดสอบแนวต้าน 87 ดอลลาร์ แต่ยังไม่ชัดเจน ก็เริ่มมีการย่อตัวลงเล็กน้อยตามที่เราคาดไว้ แต่ภาพรวมยังแข็งแกร่งในทิศทางบวก โดยมีแนวรับอยู่ที่ 83.50 ดอลลาร์

CHART INSIGHT | Gold Futures



ติดตัวตามคาด แต่แกว่ง Low มาก ไปเล็กน้อย

ภาพทางเทคนิคราคาทองคำราย 240 นาที ค่าสินที่ผ่านมา พบว่า กราฟมีการติดตัวขึ้นแรงเกิน 1920 ดอลลาร์ ตามที่เราคาดไว้ แต่ในระหว่างทางมีการแกว่งตัวแรงในกรอบล่างเกินกว่าที่เราคาดไป 1 ดอลลาร์ ระยะสั้น ยังมองว่ามีโอกาสขึ้นไปทดสอบแนวต้านบริเวณ 1928 ดอลลาร์

คำแนะนำระยะสั้น GOU23

พอร์ต Long ต้นทุน 1920 ดอลลาร์ ตัดขาดทุนกรณีลงต่ำกว่า 1917 ดอลลาร์ไปแล้ว พอร์ตวางแนะนำ Wait and See

Support	Resistance				
1920 / 1909	1928 / 1935				
Contracts	Long	Short	Net	YTD	
Institution	860	950	-90	-2,674	
Foreign	15,689	19,908	-4,219	-12,424	
Local	15,029	10,720	+4,309	+15,098	

วันที่ 7 ก.ย. 2023
กองทุน SPDR ไม่เปลี่ยนแปลง
ถือครองทองคำเท่าเดิมที่ 886.64 ตัน

DISCLAIMER: รายงานฉบับนี้จัดทำโดยบริษัทหลักทรัพย์ ที่ปรึกษาการลงทุน เอฟ เอส เอส อินเตอร์เนชั่นแนล จำกัด "บริษัท" ข้อมูลที่ปรากฏในรายงานฉบับนี้ถูกจัดทำขึ้นบนพื้นฐานของแหล่งข้อมูลที่เชื่อหรือควรเชื่อว่ามีที่น่าเชื่อถือ และ/หรือมีความถูกต้อง อย่างไรก็ตามบริษัทไม่รับรองความถูกต้องครบถ้วนของข้อมูลดังกล่าว ข้อมูลและความเห็นที่ปรากฏอยู่ในรายงานฉบับนี้อาจมีการเปลี่ยนแปลง แก้ไข หรือเพิ่มเติมได้ตลอดเวลาโดยไม่ต้องแจ้งให้ทราบล่วงหน้า บริษัทไม่มีความประสงค์ที่จะชักจูงหรือชี้ชวนให้ผู้ลงทุน ลงทุนซื้อหรือขายหลักทรัพย์ตามที่ปรากฏในรายงานฉบับนี้ รวมทั้งบริษัทไม่รับประกันผลตอบแทนหรือราคาของหลักทรัพย์ตามข้อมูลที่ปรากฏแต่อย่างใด บริษัทจึงไม่รับผิดชอบต่อความเสียหายใดๆ ที่เกิดขึ้นจากการนำข้อมูลหรือความเห็นในรายงานฉบับนี้ไปใช้ไม่ว่ากรณีใดก็ตาม ผู้ลงทุนควรศึกษาข้อมูลและใช้ดุลยพินิจอย่างรอบคอบในการตัดสินใจลงทุน

บริษัทของสงวนลิขสิทธิ์ในข้อมูลและความเห็นที่ปรากฏอยู่ในรายงานฉบับนี้ ห้ามมิให้ผู้ใดนำข้อมูลและความเห็นในรายงานฉบับนี้ไปใช้ประโยชน์ คัดลอก ตัดแปลง ทำซ้ำ นำออกแสดงหรือเผยแพร่ต่อสาธารณชนไม่ว่าทั้งหมดหรือบางส่วน โดยไม่ได้รับอนุญาตเป็นลายลักษณ์อักษรจากบริษัทล่วงหน้า การลงทุนในหลักทรัพย์มีความเสี่ยง ผู้ลงทุนควรศึกษาข้อมูลและพิจารณาอย่างรอบคอบก่อนการตัดสินใจลงทุน

บริษัทหลักทรัพย์ ฟินันเซีย ไซรัส จำกัด (มหาชน) อาจเป็นผู้ดูแลสภาพคล่อง (Market Maker) และผู้ออกใบสำคัญแสดงสิทธิอนุพันธ์ (Derivative Warrants) บนหลักทรัพย์ AAV, ADVANC, AEONTS, AMATA, ANAN, AOT, AP, BANPU, BBL, BCH, BCP, BCPG, BDMS, BEAUTY, BEC, BEM, BGRIM, BH, BJC, BLAND, BPP, BTS, CBG, CENTEL, CHG, CK, CKP, COM7, CPALL, CPF, CPN, DELTA, DTAC, EA, EGCO, EPG, ERW, ESSO, GFPT, GLOBAL, GPSC, GULF, GUNKUL, HANA, HMPRO, INTUCH, IRPC, IVL, JAS, JMT, KBANK, KCE, KKP, KTB, KTC, LH, MAJOR, MBK, MEGA, MINT, MTC, ORI, OSP, PLANB, PRM, PSH, PSL, PTG, PTT, PTTEP, PTTGC, QH, RATCH, ROBINS, RS, SAWAD, SCB, SCC, SGP, SIRI, SPALI, SPRC, STA, STEC, SUPER, TASCO, TCAP, THAI, THANI, TISCO, TKN, TMB, TOA, TOP, TPIPP, TRUE, TTW, TU, TVO, WHA และ SET50 Future โดยบริษัทฯ อาจจัดทำบทวิเคราะห์ของหลักทรัพย์อ้างอิงดังกล่าว ดังนั้น นักลงทุนควรศึกษารายละเอียดในหนังสือชี้ชวนของใบสำคัญแสดงสิทธิอนุพันธ์ดังกล่าวก่อนตัดสินใจลงทุน