

## SET INDEX

## ผันผวนในรอบแคบ / ยังไร้ปัจจัยหนุน



**SET Index...** ดัชนีภาคเช้าแกว่งตัวผันผวน มองว่าหลังสหรัฐรายงานตัวเลขผู้ยื่นขอสวัสดิการว่างงานออกมาต่ำสุดในรอบ 7 เดือน ทำให้นักลงทุนมีความกังวลว่าเฟดจะคงอัตราดอกเบี้ยระดับสูงเป็นระยะเวลานานขึ้น แต่มองว่าปัจจัยดังกล่าวตลาดทยอยรับรู้มาบ้างแล้ว ด้านปัจจัยในประเทศ การมองการฟื้นตัวของเศรษฐกิจไทยอ่อนแรงลงอย่างเห็นได้ชัด คาด GDP 2Q66 โตเพียง 1.8% ต่ำกว่าที่ 3.1% และทั้งปี 66 อยู่ที่ 2.5-3% จากเดิมที่คาดไว้ 3-3.5% ขณะที่มองว่าการแถลงนโยบายเศรษฐกิจและการประชุม ครม.นัดแรกของรัฐบาลใหม่ที่จะถึง อาจเป็นปัจจัยสนับสนุนในสัปดาห์หน้า ติดตามตัวเลข CPI สหรัฐ

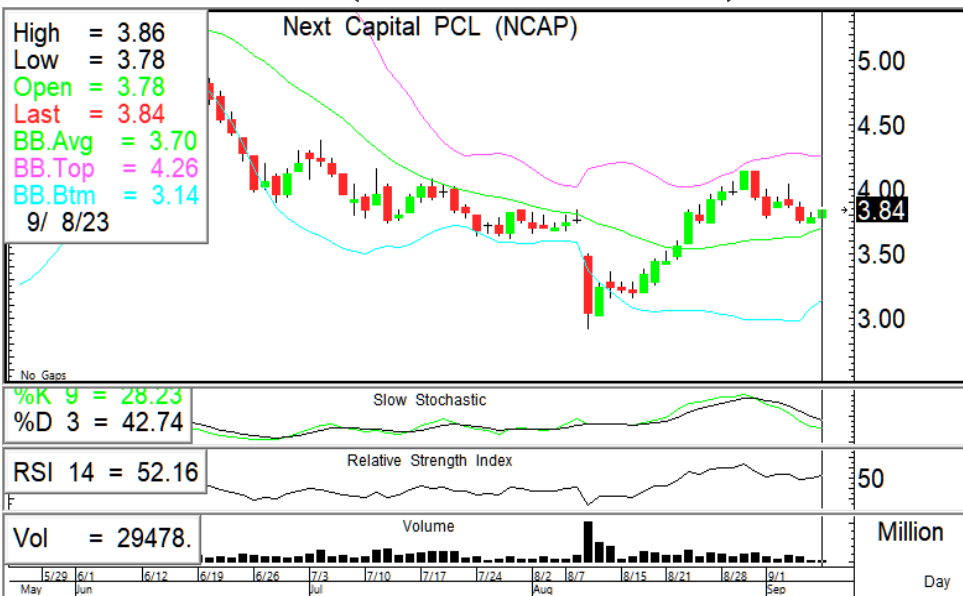
แนวรับ	1543	1535
แนวต้าน	1555	1565

กลยุทธ์การลงทุน...ราคาแกว่งตัวออกด้านข้าง ให้เน้นยืนที่แนวรับ 1543\* ไม่ควรต่ำกว่า แนวต้าน 1555/1565

## ASL Picks

## NCAP - OSP

**NCAP** 3.84 (+0.06 , +1.59%)



ราคาแกว่งออกด้านข้างสร้างฐาน ปรับตัวขึ้นมีแนวต้านทดสอบที่ 3.90/4.00 แนวรับ 3.78/3.70 หนุนด้วย RSI ชีขึ้น

**OSP** 29.50 (+0.50 , +1.72%)

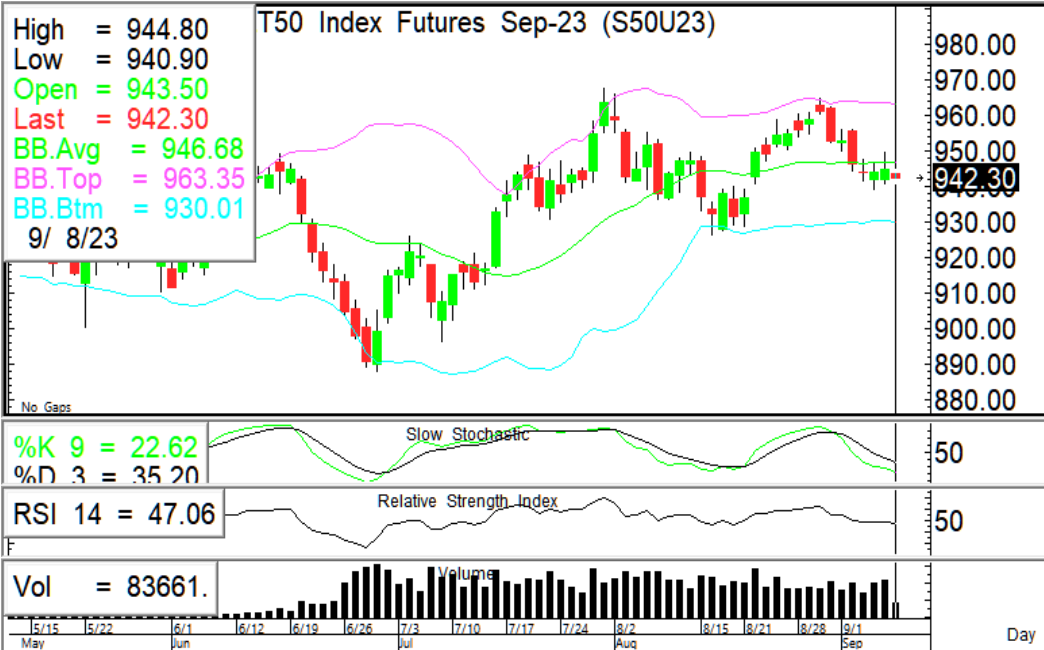


มีโอกาสกลับตัวทดสอบแนวต้าน V-shape 29.75/30.75 แนวรับ 29.00/28.00 หนุนด้วย RSI ชีขึ้น + Slow sto. แนวโน้มตัดขึ้น

แนวรับ		แนวต้าน		ตัดขาดทุน	แนวรับ		แนวต้าน		ตัดขาดทุน
3.78	3.70	3.90	4.00	3.70	29.00	28.00	29.75	30.75	28.00

## S50U23

## Trading ในกรอบ 940-950



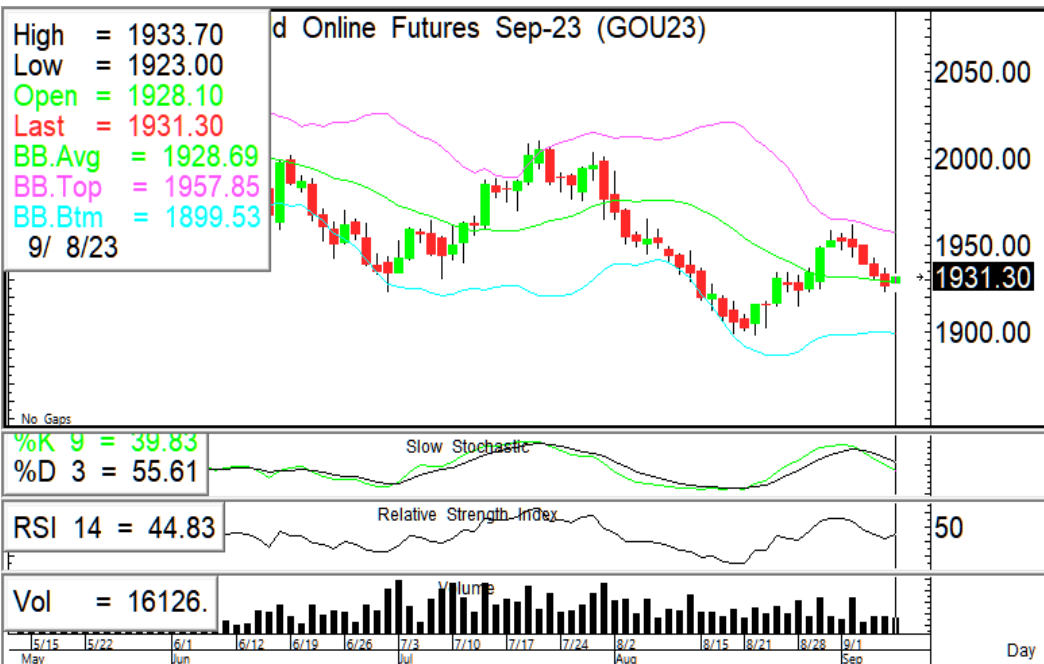
**🎯 ภาพทางเทคนิค** ราคาแกว่งตัวออกด้านข้าง ระหว่างวันเน้นยืนที่แนวรับ 940\* ไม่ควรต่ำกว่า แนวต้าน 950/955

**🎯 กลยุทธ์:** Trading ในกรอบ 940-950 (แนวรับ 940\*/933 แนวต้าน 950/955)

แนวรับ		แนวต้าน		Trading
940*	933	950	955	940-950

## GOU23

## Rebound แนวต้าน 1943



**🎯 ภาพทางเทคนิค** ราคาขึ้นเหนือ 1923 มีแรงซื้อ rebound ผ่านยืนแนวต้าน 1930 ขึ้นมา แนวต้านถัดไป 1943/1960 แนวรับ 1930/1923

**🎯 กลยุทธ์:** ยืนเหนือ 1930 มั่นคง เปิด Long แนวต้านถัดไป 1943/1960

แนวรับ		แนวต้าน		ตัดขาดทุน
1930	1923	1943	1960	1923

### ASL Research Team

ธวัชชัย อิศวรไชย เลขทะเบียน 000710	ปณณวิชย์ ฤทธาสรินันท์ เลขทะเบียน 101198 +662 5081567 Ext 3516	ชุตินธร วิกุลศุภภัก เลขทะเบียน 095151 +662 5081567 Ext 3217	นภศักดิ์ ศรีศักดิ์ดา เลขทะเบียน 098318
---------------------------------------	---	---	---