

8 กันยายน 2566
รายงานดัชนีตลาดหุ้น

	ปิด	เปลี่ยนแปลง	%
SET index	1550.36	1.58	0.10
SET50	948.94	0.15	0.02
SET P/E		21.41	
SET P/BV		1.51	
SET Div. Yield		3.02%	
DOW	34500.73	57.54	0.17
NASDAQ	13748.83	-123.64	-0.89

ดัชนีชี้วัดเศรษฐกิจ/ตลาดหุ้น

	ปิด	%
เงินบาท/ดอลลาร์สหรัฐ	35.58	+0.53
ดอกเบี้ยพันธบัตรสหรัฐ 10 ปี	4.232	-4.9bps
ราคาน้ำมันเบรนท์ (US\$)	89.73	-0.95
ราคาน้ำมัน US WTI (US\$)	86.27	-0.99
ราคาน้ำมันดิบดูไบ (US\$)	91.75	+0.58
ดัชนีค่าระวางเรือ - BDI	1,141	+5.55
ราคาทองคำสปอต (US\$)	1,919	+0.16

มูลค่าการซื้อขาย 39,040 ล้านบาท

ล้านบาท	ซื้อ	ขาย	สุทธิ
สถาบันในประเทศ	2,878	2,394	484
ต่างประเทศ	20,906	21,756	-850
รายบุคคล	11,934	11,845	89
บัญชีบริษัทหลักทรัพย์	3,322	3,044	278

มูลค่าการซื้อขายสูงสุด รายอุตสาหกรรม

	ล้านบาท	%	% of total
Energy	8,116	0.1	20.8
Bank	5,223	-0.7	13.4
Comm	3,187	0.4	8.2
Prop	2,885	0.9	7.4
Ict	2,507	0.8	6.4

มูลค่าการซื้อขายสูงสุด รายหลักทรัพย์

	ปิด (บาท)	%	ล้านบาท
PTTEP	167	0.6	1,889
PTT	35	-0.7	1,473
KTB	19.30	-1.0	1,240
KBANK	130.50	-0.4	1,127
CPALL	64.50	0.4	1,007

ทิศทางตลาดหุ้นวันนี้

(ภัทพงศ์ ไชยสุภกรากุล เลขทะเบียนฯ: 19838)

ยังคงไซด์เวย์ต่อ พันด์โพล์ยังอ่อนแอ

ฝ่ายวิจัย KGI ประเมิน SET Index วันศุกร์ ยังคงเทรดในกรอบแคบๆ... หลังจากเมื่อวานนี้ ตลาดหุ้นไทยไซด์เวย์ (ตามคาด) หลังพันด์โพล์ตลาดหุ้นไทยยังถูกกดดันจากค่าเงินดอลลาร์ฯ ที่แข็งค่า + บอนด์ยีลด์ที่ปรับตัวขึ้นต่อเนื่อง ผสมกับหุ้นกลุ่มไฟแนนซ์ยังเผชิญกับความไม่ชัดเจนของนโยบายคุมหนี้ครัวเรือน... ขณะที่ในวันนี้ ปัจจัยโดยรวมต่อตลาดหุ้นเป็นกลาง i) ตลาดการเงินโลกยังเผชิญแรงกดดันจากดัชนีค่าเงินดอลลาร์ฯ ที่แข็งต่ออีกเมื่อคืน หลังจากสหรัฐฯ รายงานยอดผู้ขอรับสวัสดิการว่างงานรายสัปดาห์ ลดลงสู่ 2.16 แสนคน ซึ่งต่ำกว่าที่ consensus คาดไว้ที่ 2.34 แสนคน และชี้ว่าภาคแรงงานสหรัฐฯ ยังคงแข็งแกร่ง กลับเป็นปัจจัยลบต่อตลาด เพราะเพิ่มความกังวลเกี่ยวกับทิศทางดอกเบี้ยของเฟด ii) ตัวเลขเศรษฐกิจฝั่งยุโรปอ่อนแอ ซึ่งกดดันสกุลเงินยูโร (หนุนดอลลาร์ฯ แข็งในทางอ้อม) และเพิ่มความกังวลต่อ recession ในยุโรปในช่วงปลายปีนี้ โดยผลผลิตภาคอุตสาหกรรมของเยอรมัน ก.ค. ต่ำกว่าคาด ขณะที่ GDP growth ไตรมาส 2/2566 ของยุโรปโดน ถูกปรับลดลงเหลือ 0.1% QoQ (เดิม 0.3% QoQ)... สำหรับปัจจัยภายในประเทศ นักลงทุนกำลังติดตามการแถลงนโยบายของรัฐบาลใหม่ต่อรัฐสภา ในวันที่ 11 ก.ย. ซึ่งน่าจะมีส่วนจะยืดเติมเต็มของมาตรการกระตุ้นเศรษฐกิจระยะสั้น เช่นการลดค่าไฟ ลดราคาน้ำมัน รวมทั้งการพักหนี้เกษตรกร และการส่งเสริมการท่องเที่ยวโดยเฉพาะจากจีนและอินเดีย

หุ้นเด่นวันนี้ ตามปัจจัยพื้นฐาน

(สุทธิติ ภิรธรรมรัตน์ เลขทะเบียนฯ: 28668)

เก็งกำไร BJC*, CPF*, INTUCH*

- **BJC*** (เป้า Consensus 41.1 บาท) 1) ประเมินแนวรับ 33.5 บาท / แนวต้าน 34.5 – 35.5 บาท กรณี Break ผ่านกรอบแนวต้านนี้ได้ ประเมินมีโอกาสทดสอบแนวต้านถัดไป +/- 37.5 บาท (Stop loss 32.5 บาท) 2) ประเมิน Sentiment บวกจากมาตรการกระตุ้นเศรษฐกิจภาครัฐฯ (โดยเฉพาะการแจกเงินดิจิทัลภายใน 1Q67) ที่คาดว่าจะช่วยหนุน i) ยอดขายร้านค้าปลีก ii) ระบายสต็อกสินค้าเก่าทิ้งระบบทำให้ตลาดจะมีอุปสงค์ Restocking สินค้าเป็นบวกต่อโรงงานผลิตสินค้าอุปโภคบริโภคของ BJC* 3) คาดแนวโน้มผลการดำเนินงาน 2H จะเด่นกว่า 1H โดยเฉพาะใน 4Q66 ที่คาดความเชื่อมั่นผู้บริโภคจะเริ่มฟื้นตัว (จากรัฐบาลใหม่ + การท่องเที่ยว) 4) Valuation ไม่แพง Forward PE 23.3 เท่า และคาดจะลดลงเหลือเพียง 20.1 เท่า บนประมาณการปี 2567 (คาดกำไรโต +15.5% YoY) และคาด Dividend yield ปี 2566 – 67 ปีละ 2.6% - 3.0%
- **CPF*** (เป้าพื้นฐาน 25 บาท) 1) ประเมินแนวรับ 21.0 บาท / แนวต้าน 21.5 – 21.7 บาท กรณี Break ผ่านแนวต้านนี้ได้ ประเมินมีโอกาสทดสอบแนวต้านถัดไป +/- 22.5 บาท (Stop loss 21.5 บาท) 2) ประเมินแนวโน้มผลการดำเนินงานผ่านจุดต่ำสุดแล้ว และจะเริ่มทยอยฟื้นตัวโดยเฉพาะใน 4Q66 จาก i) ราคาเนื้อหมูในประเทศที่เริ่มฟื้นตัวในช่วงเดือน ส.ค. ที่ผ่านมา (คาดเป็นผลจากการเร่งปราบปรามหมูเถื่อนนำเข้าของภาครัฐฯ) ii) คาดราคาเนื้อหมูที่จีนและเวียดนามปีหน้าเริ่มฟื้นตัว 3) PBV 0.73 เท่า อยู่ในระดับ -2 เท่าของส่วนเบี่ยงเบนมาตรฐานในอดีตแล้ว ขณะที่คาดผลการดำเนินงานจะเริ่มทยอยฟื้นตัวแบบไตรมาสต่อไตรมาส
- **INTUCH*** (เป้า Consensus 84.6 บาท) 1) ประเมินแนวรับ 72.5 บาท / แนวต้าน 74.0 บาท กรณี Break ผ่านแนวต้านนี้ได้ ประเมินมีโอกาสทดสอบแนวต้านถัดไป +/- 76 บาท (Stop loss 71.5 บาท) 2) ประเมินจากสถานการณ์ตลาดหุ้นกู้ในปัจจุบัน มีโอกาสที่นักลงทุนจะ Switching มาพักเงินลงทุนที่หุ้นพื้นฐานดี ความผันผวนด้านราคาต่ำ และปันผลสูงสม่ำเสมอ เช่น INTUCH* โดย Consensus คาด Dividend yield ปี 2566 – 67 เท่ากับ 4.7% – 4.9% 3) คาดแนวโน้มผลการดำเนินงานจะดีต่อเนื่องตาม ผลการดำเนินงานของ ADVANC* (เราคาดอุตสาหกรรมสื่อสาร มีการแข่งขันที่ลดลงทั้งโทรศัพท์มือถือและอินเทอร์เน็ต หนุนอัตรากำไร) โดย Consensus คาดกำไรปี 2567 จะโต +6.5% YoY เป็น 1.2 หมื่นล้านบาท

<https://www.kgieworld.co.th>

หมายเหตุ: 1. *บริษัทอาจเป็นผู้ออกไปสำคัญแสดงสิทธิอนุพันธ์บนหลักทรัพย์นี้ / 2. เป้าพื้นฐาน หมายถึง ราคาเป้าหมายเชิงพื้นฐาน (Forecasted 12M Target price) ที่อ้างอิงจากบทวิเคราะห์ปัจจัยพื้นฐานฉบับล่าสุดของฝ่ายวิจัย / 3. เป้า Consensus หมายถึง ค่าเฉลี่ยของราคาเป้าหมายเชิงพื้นฐานที่จัดทำโดย Bloomberg consensus หรือ IAA Consensus

Disclaimer

บริษัทหลักทรัพย์ เคจีไอ (ประเทศไทย) จำกัด (มหาชน) (“บริษัท”) มิได้ให้การรับรองใดๆ ถึงความถูกต้องและแท้จริงของข้อมูลเอกสารนี้ (“ข้อมูล”) ดังนั้นไม่ว่าจะด้วยเหตุใดก็ตาม บริษัทขอขอรับผิดชอบต่อความเสียหายในรายได้ หรือผลประโยชน์ใดๆ ทั้งทางตรงและทางอ้อมที่เกิดขึ้นจากการใช้ ข้อมูล และข้อมูลนี้มิได้จัดทำขึ้นเพื่อเป็นการชักชวนหรือชี้แนะให้ซื้อขายหลักทรัพย์ใดๆ ทั้งนี้ข้อมูลถูกจัดทำขึ้นจากแหล่งข้อมูลที่เป็นปัจจุบันและ บริษัทสงวนสิทธิในการแก้ไขข้อความใดๆในเอกสารนี้โดยมิต้องบอกกล่าวล่วงหน้า

8 กันยายน 2566

หุ้นมีข่าว

(+) **ขอสลัดตทหรรคุดจีน AOT* ลุ้นปรับเป้าเที่ยว (หุ้นหุ้น) "สุริยะ"** ประสาน "สุทิน" จัดสรรตารางบิน กองทัพอากาศมาให้เที่ยวบินพาณิชย์จีน ชนนักท่องเที่ยวเข้าไทยเป็นกรูชั่วคราว รับนโยบายฟรีวีซ่าจีน ตุลาคม คาดเพิ่มอีก 100 เที่ยวบินต่อวัน ด้าน AOT* โชว์ตารางฤดูหนาวทั้ง 6 ท่าอากาศยาน เที่ยวบินเพิ่มเฉลี่ยราว 300 เที่ยวบินต่อวัน สุวรรณภูมิผู้โดยสารจะแตะ 1.9 แสนคนต่อวัน จ่อปรับเป้าผู้โดยสารปี 2567 (0) 'สายสีส้ม' ลากยาว รอคำสั่งศาลชี้ขาด! (ข่าวหุ้น) "สุริยะ" ย้ำชัด "สายสีส้ม" ต้องรอทุกคดีในศาลฯ ได้ข้อยุติทั้งหมดก่อนเดินทางต่อ มีความเป็นไปได้ 2 แนวทาง เดินทางเช่นสัญญา BEM* หรือเปิดประกวดราคาใหม่ พร้อมส่ง AOT* เร่งขยายตารางการบินรองรับนักท่องเที่ยวชงไฮซีซั่น ดันโครงการค้างท่อ รถไฟฟ้าทางคู่สายขอนแก่น-หนองคาย ส่วนค่ารถไฟฟ้ 20 บาทตลอดสาย รออีก 2 ปี

(+) **อุตุฯ ดัน 3 เดือน 'มาตรการฮีวี 3.5' คงเซนต์เมนตยานยนต์ไฟฟ้า (กรุงเทพฯ) "พิมพ์ภัทรา"** เข้ากระทรวงอุตสาหกรรมวันแรก ผลักดันมาตรการฮีวี 3.5 หวังสานต่อนโยบายขับเคลื่อนยานยนต์ไฟฟ้า วอลโว่ส่ง อีเล็กซ์ เสริมตลาดยาเป้าหมาย ขายฮีวี 100% ปี 69

(+) **BGC คงคู่ขาซื้อกิจการ ต้นทุนลดคืนมาร์จิ้นฟู (หุ้นหุ้น) BGC** เล็งจับมือพันธมิตรเข้าซื้อธุรกิจด้านบรรจุภัณฑ์ คาดว่าจะเสนอบอร์ดภายในเดือนพฤศจิกายนนี้ คาดใช้เงินลงทุนประมาณ 300-400 ล้านบาท หวังเสริมให้ผลิตภัณฑ์ของบริษัทมีความหลากหลายเพิ่มขึ้น ขณะเดียวกัน บริษัทยังรับผลดีจากการที่รัฐบาลใหม่มีนโยบายกระตุ้นการท่องเที่ยว หนุนการบริโภคเพิ่มขึ้น ประเมินแนวโน้มยอดขายไตรมาส 3/2566 ดีขึ้นต่อเนื่อง ส่วนต้นทุนพลังงานที่ลดลงคืนมาร์จิ้นดีขึ้น

(+) **SKY ครึ่งปีหลังกำไรพัก เข้าช่วงไฮซีซั่นท่องเที่ยว (ข่าวหุ้น)** หุ้นสกายแข็งแกร่ง! ผู้บริหารยอมรับครึ่งปีหลังบวช หลังจำนวนผู้โดยสารสนามบินสุวรรณภูมิ ดอนเมือง ภูเก็ต Q3 พุ่งก่อนเข้าช่วงไฮซีซั่น ดันรายได้บริการภายในสนามบินของ SKY ดีขึ้นสูง ถ้าสุดธุรกิจใหม่บริหารจัดการอสังหาริมทรัพย์ อัจฉริยะครบวงจร ส่ง "เมทเธียร์" สร้าง New S-Curve ให้สกายกู้ปี

(+) **TOP* ประกาศข่าวว่าไม่พบคราบน้ำมันอีกจากการสำรวจทางอากาศและเรือลาดตระเวน (Thai Oil)** ความเห็นนักวิเคราะห์: ข่าวล่าสุดดังกล่าวหมายความว่าทางบริษัทสามารถเก็บน้ำมันที่รั่วได้ทั้งหมด และไม่มีน้ำมันพัดขึ้นชายฝั่ง เรามีมุมมองเชิงบวกต่อการบริหารจัดการน้ำมันรั่วครั้งนี้ โดยเฉพาะมีการวาง oil boom ระหว่างถ่าน้ำมันผ่านทุน SBM-2 ทำให้เมื่อมีน้ำมันรั่วเกิดขึ้น น้ำมันที่รั่วส่วนใหญ่จึงถูกกักเก็บไว้ในภายใน oil boom ในขณะที่มีน้ำมันที่รั่วส่วนน้อยเท่านั้นหลุดลอยไปในทะเล ซึ่งทำให้บริษัทตามทำความสะอาดและเก็บน้ำมันที่รั่วได้ง่ายขึ้น, กระทบสิ่งแวดล้อมน้อยลง และค่าใช้จ่ายในการทำความสะอาดน้อยลง ทั้งนี้เรายังคงคำแนะนำซื้อ TOP ด้วยราคาเป้าหมายไม่เปลี่ยนแปลงปี 2566F ที่ 62.00 บาท

หุ้นที่เคยแนะนำก่อนหน้า

- **ROJNA (เป้า Consensus 7.6 บาท)** แนวรับ 6.75 บาท / แนวต้าน 7.05 บาท ผ่านได้ แนะนำ "Let profit run" (Stop loss 6.35 บาท)
- **DOHOME* (เป้าพื้นฐาน 8.5 บาท)** แนวรับ 11.2 บาท / แนวต้าน 11.9 – 12.3 บาท (Trailing stop 11.0 บาท)
- **KSL (เป้า Consensus 5.05 บาท)** แนวรับ 3.34 บาท / แนวต้าน 3.5 – 3.6 (Stop loss 3.26 บาท)
- **BAFS (เป้าพื้นฐาน 39.5 บาท)** แนวรับ 30.0 บาท / แนวต้าน 31.0 – 31.5 บาท (Stop loss 29.75 บาท)
- **GABLE (เป้า IAA Consensus 8.9 บาท)** แนวรับ 4.92 บาท / แนวต้าน 5.0 – 5.1 บาท (Stop loss 4.88 บาท)
- **TU* (เป้าพื้นฐาน 19.4 บาท)** แนวรับ 14.1 บาท / แนวต้าน 14.4 – 14.7 บาท (Stop loss 14.0 บาท)
- **AOT* (เป้าพื้นฐาน 86 บาท)** แนวรับ 71.5 บาท / แนวต้าน 72.5 – 73.5 บาท (Stop loss 71.5 บาท)
- **SPALI* (เป้าพื้นฐาน 24.6 บาท)** แนวรับ 21.4 บาท / แนวต้าน 21.8 – 22.2 บาท (Stop loss 21.3 บาท)
- **MINI* (เป้าพื้นฐาน 43 บาท)** แนวรับ 33.0 บาท / แนวต้าน 34.0 – 35.5 บาท (Stop loss 32.5 บาท)
- **PLANB* (เป้าพื้นฐาน 10.7 บาท)** แนวรับ 9.4 บาท / แนวต้าน 9.8 – 10.0 บาท (Stop loss 9.2 บาท)

<https://www.kgiworld.co.th>

หมายเหตุ: 1. *บริษัทอาจเป็นผู้ออกไปสำคัญแสดงสิทธิอนุพันธ์บนหลักทรัพย์นี้ / 2. เป้าพื้นฐาน หมายถึง ราคาเป้าหมายเชิงพื้นฐาน (Forecasted 12M Target price) ที่อ้างอิงจากบทวิเคราะห์ที่ปัจจัยพื้นฐานฉบับล่าสุดของฝ่ายวิจัยฯ / 3. เป้า Consensus หมายถึง ค่าเฉลี่ยของราคาเป้าหมายเชิงพื้นฐานที่จัดทำโดย Bloomberg consensus หรือ IAA Consensus

Disclaimer

บริษัทหลักทรัพย์ เคจีไอ (ประเทศไทย) จำกัด (มหาชน) ("บริษัท") มิได้ให้การรับรองใดๆ ถึงความถูกต้องและแท้จริงของข้อมูลเอกสารนี้ ("ข้อมูล") ดังนั้นไม่ว่าจะด้วยเหตุใดก็ตาม บริษัทไม่ขอรับผิดชอบต่อความเสียหายในรายได้ หรือผลประโยชน์ใดๆ ทั้งทางตรงและทางอ้อมที่เกิดขึ้นจากการใช้ ข้อมูล และข้อมูลนี้มิได้จัดทำขึ้นเพื่อเป็นการชักชวนหรือชี้แนะให้ซื้อขายหลักทรัพย์ใดๆ ทั้งนี้ข้อมูลถูกจัดทำขึ้นจากแหล่งข้อมูลที่เป็นปัจจุบันและ บริษัทสงวนสิทธิในการแก้ไขข้อความใดๆ ในเอกสารนี้โดยมิต้องบอกกล่าวล่วงหน้า

8 กันยายน 2566

Report ตามปัจจัยพื้นฐานวันนี้

- PSH* แนะนำ "ซื้อ" เป้าพื้นฐาน 15.4 บาท ฝ่ายวิจัยฯ ประเมินแผนการปฏิรูปธุรกิจ (transformation plan) จะช่วยเพิ่มศักยภาพการแข่งขันได้ในระยะยาว โดยเฉพาะธุรกิจด้านสุขภาพ (โรงพยาบาล) ขณะที่คาดแนวโน้มภาคก่อสร้างไทยจะเริ่มทยอยฟื้นตัวในปลายปีนี้ ปรับคำแนะนำขึ้นเป็น "ซื้อ" (เดิม "ถือ") เป้าพื้นฐาน 15.4 บาท (เดิม 12.6 บาท)
- SCGP* แนะนำ "ซื้อ" เป้าพื้นฐาน 46 บาท ฝ่ายวิจัยฯ ยังคงมุมมองบวกต่อการฟื้นตัวของแนวโน้มผลการดำเนินงานใน 2H66 โดยเฉพาะ 4Q66 และประเมินภาวะเศรษฐกิจจีนจะเริ่มทยอยฟื้นตัวหลังจากนี้ ขณะที่ประเมิน Valuation ถูก EV/EBITDA เทรดต่ำแถวๆ -2 เท่าของส่วนเบี่ยงเบนมาตรฐาน จึงคงคำแนะนำ "ซื้อ"

Disclaimer

บริษัทหลักทรัพย์ เคจีไอ (ประเทศไทย) จำกัด (มหาชน) ("บริษัท") มิได้ให้การรับรองใดๆ ถึงความถูกต้องและแท้จริงของข้อมูลในเอกสารนี้ ("ข้อมูล") ดังนั้นไม่ว่าจะด้วยเหตุใดก็ตาม บริษัทไม่ขอรับผิดชอบต่อความเสียหายในรายได้ หรือผลประโยชน์ใดๆ ทั้งทางตรงและทางอ้อมที่เกิดขึ้นจากการใช้ ข้อมูล และข้อมูลนี้มิได้จัดทำขึ้นเพื่อเป็นการชักชวนหรือชี้แนะให้ซื้อขายหลักทรัพย์ใดๆ ทั้งนี้ข้อมูลถูกจัดทำขึ้นจากแหล่งข้อมูลที่เป็นปัจจุบันและ บริษัทสงวนสิทธิในการแก้ไขข้อความใดๆ ในเอกสารนี้โดยมิต้องออกกล่าวล่วงหน้า

มุมมอง SET Index (Morning Session 8-September-23)

กลยุทธ์ฟงส์ ปาทาน CMT®

โทร 66.2658.8888 คอ 8843

อีเมล kritspong@kgi.co.th



SET Index: แนว Sideway ในกรอบ 1540-1560

SET Index: ปิด 1550.36, +1.58 จุด, +0.10%, มูลค่าการซื้อขาย 3.90 หมื่นล้านบาท

SET Index เมื่อวานนี้: ดัชนีปรับตัวขึ้น โดยมีแรงซื้อเด่นหุ้นกลุ่มสื่อสาร อสังหาริมทรัพย์ และค้าปลีก

SET Index เข้าในนี้: แนว Sideway ในกรอบ 1540-1560 เนื่องจากดัชนียังคงแกว่งพักตัวบริเวณแนวรับสั้น Neckline ที่ 1550+/- มองว่าควรรีบกลับไปขึ้นเหนือแนวต้านบริเวณ 1560-1565 เพื่อคอนเฟิร์มการจบรอบการพักฐานในรอบนี้ ซึ่งภาพใหญ่จะมองเป็นเพียงการ Throw Back ทดสอบแนวเส้น Neckline เพื่อจะแกว่งขึ้นต่อตามรูปแบบการกลับตัวขึ้นแบบ Inverse Head and Shoulders และคาดหวังการขึ้นทดสอบแนวต้าน High บริเวณ 1578 ในระยะถัดไป

กรณีตลาด: หากดัชนีหลุดแนวรับบริเวณ 1540+/- ดัชนีจะเข้าสู่รอบการปรับฐาน มองกรอบการปรับฐานที่

1530-1550

แนวรับ 1530 / 1540

แนวต้าน 1560 / 1578

กลยุทธ์การลงทุน

มีหุ้น: จังหวะ Rebound เป็นโอกาสขายทำกำไรที่แนวต้าน 1560-1565

ไม่มีหุ้น: หากดัชนีอ่อนตัวไม่หลุดแนวรับบริเวณ 1540 อาจใช้จังหวะซื้อ เพื่อแก๊งกำไรภายในวันไปที่แนวต้าน 1560-1565

<http://www.kgiworld.co.th>

Disclaimer

บริษัทหลักทรัพย์ เคจีไอ (ประเทศไทย) จำกัด (มหาชน) (“บริษัท”) มิได้ให้การรับรองใดๆ ถึงความถูกต้องและแท้จริงของข้อมูลในเอกสารนี้ (“ข้อมูล”) ดังนั้นไม่ว่าจะด้วยเหตุใดก็ตาม บริษัทไม่ขอรับผิดชอบต่อความเสียหายในรายได้ หรือผลประโยชน์ใดๆ ทั้งทางตรงและทางอ้อมที่เกิดขึ้นจากการใช้ ข้อมูล และข้อมูลนี้มีได้จัดทำขึ้นเพื่อเป็นการชักชวนหรือชี้แนะให้ซื้อขายหลักทรัพย์ใดๆ ทั้งนี้ ข้อมูลถูกจัดทำขึ้นจากแหล่งข้อมูลที่เป็นปัจจุบันและ บริษัทสงวนสิทธิในการแก้ไขข้อความใดๆ ในเอกสารนี้โดยมีคองบกล่าวล่วงหน้า ปัจจุบัน บริษัทกระทำการในฐานะผู้ออกหลักทรัพย์และที่ปรึกษาทางการเงินของโบสถ์ผู้แสดงสิทธิอนุพันธ์บนหุ้นสามัญของ บตท.

หุ้นเด่นทางเทคนิค

กลยุทธ์ฟงส์ ปาทานCMT®
โทร 66.2658.8888 คอ 8843
อีเมล kritsapongp@kgi.co.th



STA*

แนวรับ 16.40-16.80

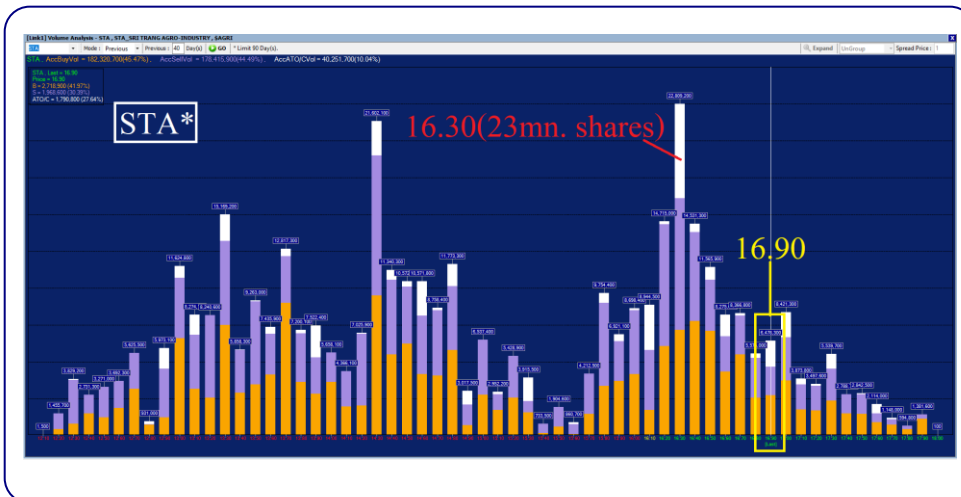
แนวต้าน 17.50 / 18.00

ตัดขาดทุน 16.20

STA* กราฟรายวัน

ราคา Break เส้น Downtrend Line ด้วยปริมาณการซื้อขายที่หนาแน่น ประกอบกับเกิดสัญญาณบวกจากเส้น MACD ที่ยังคงอยู่เหนือเส้น Signal มองว่าน่าเก็งกำไรในระยะสั้น เพื่อคาดหวังการปรับตัวขึ้น

Volume Analysis



ที่ราคาเปิด 16.90 มองว่าน่าซื้อเพราะราคาได้ผ่านแนวต้านที่ 16.30 ซึ่งมีปริมาณการซื้อขายประมาณ 23 ล้านหุ้น โดยหลังจากนั้นแนวต้าน ปริมาณการซื้อขายลดลงเหลือเฉลี่ยประมาณ 7 ล้านหุ้นต่อแท่งถือว่าแนวต้านปริมาณการซื้อขายลดไปกว่า 69% จึงคาดว่าราคาจะปรับตัวขึ้นต่อได้ง่าย

กลยุทธ์การลงทุน

คำแนะนำ: ซื้อเก็งกำไรที่แนวรับ 16.40-16.80 คาดหวังการขึ้นทดสอบแนวต้านระยะสั้นที่ 17.50 หรือ 18.00 ตัดขาดทุนเมื่อหลุด 16.20

หุ้นเด่นทางเทคนิค

กลยุทธ์ฟงส์ ปาทานCMT®
โทร 66.2658.8888 คอ 8843
อีเมล kritsapongp@kgi.co.th

<https://www.kgieworld.co.th>

หมายเหตุ: 1. *บริษัทอาจเป็นผู้ถือครองหุ้นสำคัญแสดงสิทธิออกพันธบัตรหลักทรัพย์นี้ / 2. เป้าพื้นฐาน หมายถึง ราคาเป้าหมายเชิงพื้นฐาน (Forecasted 12M Target price) ที่อ้างอิงจากบทวิเคราะห์ที่ปัจจัยพื้นฐานฉบับล่าสุดของฝ่ายวิจัย / 3. เป้า Consensus หมายถึง ค่าเฉลี่ยของราคาเป้าหมายเชิงพื้นฐานที่จัดทำโดย Bloomberg consensus หรือ IAA Consensus

Disclaimer

บริษัทหลักทรัพย์ เคจีไอ (ประเทศไทย) จำกัด (มหาชน) ("บริษัท") มิได้ให้การรับรองใดๆ ถึงความถูกต้องและแท้จริงของข้อมูลในเอกสารนี้ ("ข้อมูล") ดังนั้นไม่ว่าจะด้วยเหตุใดก็ตาม บริษัทไม่ขอรับผิดชอบต่อความเสียหายในรายได้ หรือผลประโยชน์ใดๆ ทั้งทางตรงและทางอ้อมที่เกิดขึ้นจากการใช้ ข้อมูล และข้อมูลนี้มิได้จัดทำขึ้นเพื่อเป็นการชักชวนหรือแนะนำให้ซื้อขายหลักทรัพย์ใดๆ ทั้งนี้ข้อมูลถูกจัดทำขึ้นจากแหล่งข้อมูลที่เป็นปัจจุบันและ บริษัทสงวนสิทธิในการแก้ไขข้อความใดๆ ในเอกสารนี้โดยมิต้องออกกล่าวอ้างหน้า

แนวโน้มราคา



CENDEL*

แนวรับ 45.50-47.00

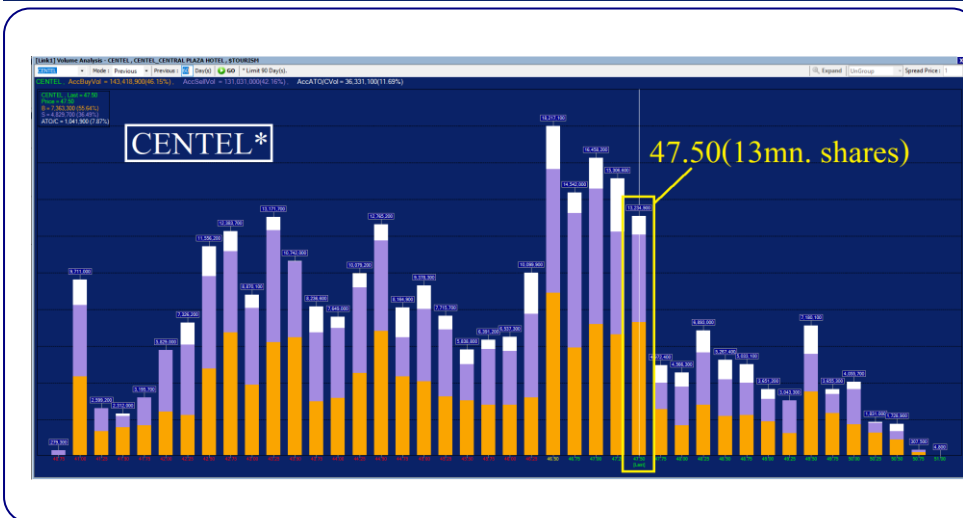
แนวต้าน 49.00 / 50.00

ตัดขาดทุน 45.00

CENDEL* กราฟรายวัน

ราคา Break แนวต้านเส้น Downtrend Line ด้วยปริมาณการซื้อขายที่หนาแน่น ประกอบกับเกิดสัญญาณบวกจากเส้น MACD ที่ยังคงอยู่เหนือเส้น Signal มองว่าน่าเก็งกำไรในระยะสั้น เพื่อคาดหวังการปรับตัวขึ้น

Volume Analysis



ที่ราคาเปิด 47.50 มองว่าน่าซื้อเพราะหากราคาผ่านแนวต้านที่ 47.50 ซึ่งมีปริมาณการซื้อขายประมาณ 13 ล้านหุ้น โดยหลังจากนั้นแนวต้าน ปริมาณการซื้อขายลดลงเหลือเฉลี่ยประมาณ 5 ล้านหุ้นต่อแท่งถือว่าแนวต้าน ปริมาณการซื้อขายลดไปกว่า 62% จึงคาดว่าราคาจะปรับตัวขึ้นต่อได้ง่าย

กลยุทธ์การลงทุน

คำแนะนำ: ซื้อเก็งกำไรที่แนวรับ 45.50-47.00 คาดหวังการขึ้นทดสอบแนวต้านระยะสั้นที่ 49.00 หรือ 50.00 ตัดขาดทุนเมื่อหลุด 45.00

กลยุทธ์หุ้นที่เคยแนะนำ

กฤษณ์พงศ์ ปาทานCMT®
 โทร 66.2658.8888 ต่อ 8843
 อีเมล kritsapongp@kgi.co.th

<https://www.kgiworld.co.th>

หมายเหตุ: 1. *บริษัทอาจเป็นผู้ถือครองหุ้นสำคัญแสดงสิทธิออกพันธบัตรหลักทรัพย์นี้ / 2. เป้าพื้นฐาน หมายถึง ราคาเป้าหมายเชิงพื้นฐาน (Forecasted 12M Target price) ที่อ้างอิงจากบทวิเคราะห์ที่ปัจจัยพื้นฐานฉบับล่าสุดของฝ่ายวิจัย / 3. เป้า Consensus หมายถึง ค่าเฉลี่ยของราคาเป้าหมายเชิงพื้นฐานที่จัดทำโดย Bloomberg consensus หรือ IAA Consensus

Disclaimer

บริษัทหลักทรัพย์ เคจีไอ (ประเทศไทย) จำกัด (มหาชน) ("บริษัท") มิได้ให้การรับรองใดๆ ถึงความถูกต้องและแท้จริงของข้อมูลในเอกสารนี้ ("ข้อมูล") ดังนั้นไม่ว่าจะด้วยเหตุใดก็ตาม บริษัทไม่ขอรับผิดชอบต่อความเสียหายในรายได้ หรือผลประโยชน์ใดๆ ทั้งทางตรงและทางอ้อมที่เกิดขึ้นจากการใช้ ข้อมูล และข้อมูลนี้มิได้จัดทำขึ้นเพื่อการชักชวนหรือชี้แนะให้ซื้อขายหลักทรัพย์ใดๆ ทั้งนี้ข้อมูลถูกจัดทำขึ้นจากแหล่งข้อมูลที่เป็นปัจจุบันและ บริษัทสงวนสิทธิในการแก้ไขข้อความใดๆ ในเอกสารนี้โดยมิต้องออกกล่าวอ้างหน้า

ชื่อหุ้น	คำแนะนำ	ราคาต้นทุน	แนวรับ	แนวต้าน	Stop Loss	Trailing Stop	วันที่แนะนำ
WHA*	ถือ	5.25	5.00-5.20	5.35/5.55	4.96		07-Sep-23
CHG*	ถือ	3.28	3.18-3.24	3.38/3.48	3.14		07-Sep-23
TTB*	ถือ	1.73	1.68-1.71	1.78/1.83	1.66		07-Sep-23
BANPU*	ถือ	8.35	8.35	8.80/9.40		8.35	06-Sep-23
THCOM	ถือ	14.80	14.80	15.20/15.60		14.80	06-Sep-23
WARRIX	ถือ	9.85	9.85	10.50/11.00		9.95	06-Sep-23
PRM	ถือ	6.95	9.95	7.15/7.30		6.95	05-Sep-23
NRF	ตัดขาดทุน	5.90	-	-	5.70		05-Sep-23
AURA	ถือ	18.00	17.40-17.70	18.50/19.00	17.20		05-Sep-23
RBF*	ถือ	12.00	11.50-11.80	12.50/13.00	11.30		04-Sep-23
AH	ถือ	36.50	34.50-35.50	37.00/38.00	34.00		01-Sep-23
ROJNA	ถือ	6.45	6.45	7.00/7.50		6.80	01-Sep-23

หมายเหตุ

- กลยุทธ์หุ้นที่แนะนำ คือ การติดตามคำแนะนำหุ้นเด่นทางเทคนิคที่แนะนำในช่วง 5 วันที่ผ่านมา
- คำแนะนำ แบ่งเป็น 3 แบบคือ “ถือ” หมายถึง ถือหุ้นหรือคงสถานะตามเดิม, “ขายทำกำไร” หมายถึง ขายที่ราคา Trailing Stop หรือแนวต้านที่ 2, “ตัดขาดทุน” หมายถึง ขายที่ราคา Stop Loss
- ราคาต้นทุนคือ ราคาเปิดของหุ้นในวันที่แนะนำ ซึ่งเป็นเพียงราคาสมมติเพื่ออ้างอิงคำแนะนำหุ้นตัวนั้น ๆ ทั้งนี้ไม่ได้เป็นการแนะนำให้ซื้อหุ้นที่ราคาเปิดแต่อย่างใด
- หุ้นจะถูกนำออกจากตาราง 2 กรณี ดังนี้) ปรับตัวถึงแนวต้านที่ 2 หรือ Trailing หรือ Stop Loss อย่างไม่อย่างหนึ่ง ii) อยู่ในตารางเกิน 5 วันทำการ
- Trailing Stop คือ จุดของราคาที่ใช่เป็นจุดขายทำกำไรหรือขายเพื่อรักษาดำเนินทุน ส่วนมากจะถูกกำหนดเมื่อราคาปรับตัวขึ้นจากราคาต้นทุน
- หุ้นและคำแนะนำในตารางด้านบนเป็นเพียงแนวทางการลงทุนเท่านั้น โดยมีได้รับรองผลตอบแทนจากการลงทุนแต่อย่างใด

Disclaimer

บริษัทหลักทรัพย์ เคจีไอ (ประเทศไทย) จำกัด (มหาชน) (“บริษัท”) มิได้ให้การรับรองใดๆ ถึงความถูกต้องและแท้จริงของข้อมูลในเอกสารนี้ (“ข้อมูล”) ดังนั้นไม่ว่าจะด้วยเหตุใดก็ตาม บริษัทไม่ขอรับผิดชอบต่อความเสียหายในรายได้ หรือผลประโยชน์ใดๆ ทั้งทางตรงและทางอ้อมที่เกิดขึ้นจากการใช้ ข้อมูล และข้อมูลนี้มีได้จัดทำขึ้นเพื่อการชักชวนหรือชี้แนะให้ซื้อขายหลักทรัพย์ใดๆ ทั้งนี้ข้อมูลถูกจัดทำขึ้นจากแหล่งข้อมูลที่เป็นปัจจุบันและ บริษัทสงวนสิทธิในการแก้ไขข้อความใดๆในเอกสารนี้โดยมิต้องออกกล่าวอ้างหน้า

รายงานเอ็นวีดีอาร์ (NVDR) ประจำวัน
จำนวนหุ้นเพิ่มขึ้นสูงสุด 20 อันดับ

ชื่อหุ้น	ราคา (บาท)	จำนวนหุ้นที่ถือ (ล้านหุ้น)		เอ็นวีดีอาร์เปลี่ยนแปลง		
		6 ก.ย. 66	7 ก.ย. 66	(พันหุ้น)	มูลค่า (ล้านบาท)	(%)
SIRI	1.96	1,703.51	1,745.02	41,514.9	82.28	2.4
XPG	1.62	190.60	202.59	11,988.5	19.47	6.3
JKN	1.05	23.23	29.91	6,678.5	7.07	28.7
CIG	0.26	26.42	33.02	6,604.4	1.72	25.0
STEC	11.80	46.06	51.86	5,796.4	68.39	12.6
AAV	2.78	644.12	648.44	4,321.3	12.02	0.7
TLI	12.50	137.00	141.17	4,166.4	51.71	3.0
ROJNA	6.90	32.02	35.69	3,672.0	24.77	11.5
MINT	33.25	624.56	628.05	3,488.9	115.38	0.6
TRUE	6.80	3,106.25	3,109.70	3,450.5	23.47	0.1
VGI	2.64	379.38	382.57	3,189.1	8.42	0.8
BTS	7.15	1,364.41	1,367.45	3,038.7	21.83	0.2
ERW	5.50	176.94	179.63	2,693.9	14.77	1.5
MACO	0.65	629.20	631.81	2,611.0	1.70	0.4
SDC	0.07	141.42	143.66	2,240.0	0.16	1.6
TRITN	0.16	323.81	325.98	2,163.0	0.32	0.7
TIDLOR	22.30	169.78	171.94	2,160.2	48.06	1.3
PTTEP	167.00	342.75	344.78	2,037.1	339.50	0.6
AMATA	26.75	103.84	105.59	1,752.9	46.17	1.7
TRC	0.51	286.90	288.62	1,711.8	0.87	0.6

มูลค่าเพิ่มขึ้นสูงสุด 20 อันดับ

ชื่อหุ้น	ราคา (บาท)	จำนวนหุ้นที่ถือ (ล้านหุ้น)		เอ็นวีดีอาร์เปลี่ยนแปลง		
		6 ก.ย. 66	7 ก.ย. 66	(พันหุ้น)	มูลค่า (ล้านบาท)	(%)
PTTEP	167.00	342.75	344.78	2,037.1	339.50	0.6
MINT	33.25	624.56	628.05	3,488.9	115.38	0.6
ADVANC	216.00	212.72	213.18	463.5	100.24	0.2
KBANK	130.50	342.05	342.81	753.7	98.97	0.2
CPALL	64.50	1,029.64	1,031.14	1,506.4	96.71	0.1
SIRI	1.96	1,703.51	1,745.02	41,514.9	82.28	2.4
JMT	46.00	63.20	64.81	1,607.9	74.22	2.5
STEC	11.80	46.06	51.86	5,796.4	68.39	12.6
TLI	12.50	137.00	141.17	4,166.4	51.71	3.0
KCE	49.50	48.32	49.36	1,039.9	51.57	2.2
SKY	35.25	22.80	24.17	1,374.1	50.22	6.0
TIDLOR	22.30	169.78	171.94	2,160.2	48.06	1.3
AMATA	26.75	103.84	105.59	1,752.9	46.17	1.7
CPN	68.00	314.46	314.92	459.4	31.32	0.1
GPSC	51.50	68.22	68.79	564.4	29.39	0.8
SPALI	21.60	259.68	260.88	1,201.3	25.89	0.5
ROJNA	6.90	32.02	35.69	3,672.0	24.77	11.5
BBIK	117.50	1.66	1.87	212.1	24.66	12.8
SCGP	38.75	179.46	180.09	629.9	24.48	0.4
RCL	22.50	45.28	46.34	1,059.7	23.98	2.3

ที่มา: ตลาดหลักทรัพย์ฯ และ เคจี ไอ (ประเทศไทย)

หมายเหตุ: ข้อมูลผลของการสะสมอาจมีการเปลี่ยนแปลงได้ภายหลังการปรับปรุงโดยตลาดหลักทรัพย์ฯ

จำนวนหุ้นลดลงสูงสุด 20 อันดับ

ชื่อหุ้น	ราคา (บาท)	จำนวนหุ้นที่ถือ (ล้านหุ้น)		เอ็นวีดีอาร์เปลี่ยนแปลง		
		6 ก.ย. 66	7 ก.ย. 66	(พันหุ้น)	มูลค่า (ล้านบาท)	(%)
TTB	1.72	5,872.35	5,845.20	(27,154.9)	(46.59)	(0.5)
PTT	35.00	1,204.06	1,197.95	(6,103.5)	(214.07)	(0.5)
LH	8.45	1,912.46	1,906.73	(5,731.2)	(48.16)	(0.3)
RABBIT	0.83	373.79	368.44	(5,351.5)	(4.62)	(1.4)
BANPU	8.45	689.24	684.02	(5,221.3)	(43.53)	(0.8)
ESSO	9.80	89.28	84.43	(4,843.8)	(47.45)	(5.4)
CHG	3.28	524.83	520.36	(4,473.7)	(14.54)	(0.9)
KTB	19.30	1,221.24	1,216.93	(4,315.5)	(83.39)	(0.4)
GRAND	0.21	109.44	105.23	(4,213.3)	(0.85)	(3.8)
GUNKUL	3.60	566.95	563.07	(3,881.6)	(14.02)	(0.7)
SAWAD	47.00	121.30	118.37	(2,924.8)	(138.57)	(2.4)
STA	16.90	118.42	115.64	(2,783.0)	(46.37)	(2.4)
PSG	0.89	3,273.85	3,271.15	(2,695.7)	(2.43)	(0.1)
ANAN	0.82	62.29	59.80	(2,486.9)	(2.11)	(4.0)
KOOL	0.53	28.18	25.86	(2,235.3)	(1.27)	(8.3)
JMART	24.30	28.34	26.09	(2,247.9)	(55.24)	(7.9)
HMPRO	13.60	894.94	892.86	(2,080.5)	(28.31)	(0.2)
TOP	48.50	278.96	277.03	(1,926.9)	(93.56)	(0.7)
AOT	71.75	672.63	670.72	(1,908.3)	(137.05)	(0.3)
SUPER	0.49	788.18	786.39	(1,789.4)	(0.88)	(0.2)

มูลค่าลดลงสูงสุด 20 อันดับ

ชื่อหุ้น	ราคา (บาท)	จำนวนหุ้นที่ถือ (ล้านหุ้น)		เอ็นวีดีอาร์เปลี่ยนแปลง		
		6 ก.ย. 66	7 ก.ย. 66	(พันหุ้น)	มูลค่า (ล้านบาท)	(%)
PTT	35.00	1,204.06	1,197.95	(6,103.5)	(214.07)	(0.5)
SAWAD	47.00	121.30	118.37	(2,924.8)	(138.57)	(2.4)
AOT	71.75	672.63	670.72	(1,908.3)	(137.05)	(0.3)
SCB	116.00	209.59	208.68	(914.2)	(105.85)	(0.4)
TOP	48.50	278.96	277.03	(1,926.9)	(93.56)	(0.7)
KTB	19.30	1,221.24	1,216.93	(4,315.5)	(83.39)	(0.4)
GULF	46.75	408.44	406.77	(1,671.4)	(78.08)	(0.4)
BBL	167.00	457.22	456.80	(419.1)	(70.16)	(0.1)
DELTA	107.00	364.70	364.16	(547.8)	(58.47)	(0.2)
CRC	41.50	212.88	211.52	(1,364.7)	(56.38)	(0.6)
JMART	24.30	28.34	26.09	(2,247.9)	(55.24)	(7.9)
EA	60.75	327.68	326.80	(873.4)	(52.45)	(0.3)
LH	8.45	1,912.46	1,906.73	(5,731.2)	(48.16)	(0.3)
ESSO	9.80	89.28	84.43	(4,843.8)	(47.45)	(5.4)
TTB	1.72	5,872.35	5,845.20	(27,154.9)	(46.59)	(0.5)
SCC	311.00	107.77	107.62	(149.7)	(46.42)	(0.1)
STA	16.90	118.42	115.64	(2,783.0)	(46.37)	(2.4)
BANPU	8.45	689.24	684.02	(5,221.3)	(43.53)	(0.8)
BJC	34.00	121.86	120.61	(1,242.4)	(41.58)	(1.0)
TISCO	99.50	86.97	86.55	(418.0)	(41.50)	(0.5)

<https://www.kgieworld.co.th>

หมายเหตุ: 1. "บริษัทอาจเป็นผู้ถือครองที่สำคัญแสดงสิทธิของหุ้นที่รับขึ้นหลักทรัพย์นี้ / 2. เป้าพื้นฐาน หมายถึง ราคาเป้าหมายเชิงพื้นฐาน (Forecasted 12M Target price) ที่อ้างอิงจากบทวิเคราะห์ที่ปัจจัยพื้นฐานฉบับล่าสุดของฝ่ายวิจัย / 3. เป้า Consensus หมายถึง ค่าเฉลี่ยของราคาเป้าหมายพื้นฐานที่จัดทำโดย Bloomberg consensus หรือ IAA Consensus

Disclaimer

บริษัทหลักทรัพย์ เคจีไอ (ประเทศไทย) จำกัด (มหาชน) ("บริษัท") มิได้ให้การรับรองใดๆ ถึงความถูกต้องและแท้จริงของข้อมูลในเอกสารนี้ ("ข้อมูล") ดังนั้นไม่ว่าจะด้วยเหตุใดก็ตาม บริษัทไม่ขอรับผิดชอบต่อความเสียหายในรายได้ หรือผลประโยชน์ใดๆ ทั้งทางตรงและทางอ้อมที่เกิดขึ้นจากการใช้ข้อมูล และข้อมูลนี้มิได้จัดทำขึ้นเพื่อเป็นการชักชวนหรือแนะนำให้ซื้อขายหลักทรัพย์ใดๆ ทั้งนี้ข้อมูลจัดทำขึ้นจากแหล่งข้อมูลที่เป็นปัจจุบันและ บริษัทสงวนสิทธิในการแก้ไขข้อความใดๆ ในเอกสารนี้โดยมิต้องออกกล่าวอ้างหน้า

รายงานหุ้นที่ถูกสั่งห้ามจำหน่าย (Silent Period) (เรียงตามวันที่สิ้นสุด)

ชื่อหุ้น	ระยะเวลาห้ามจำหน่าย		จำนวนหุ้น (ล้านหุ้น)	ร้อยละของ ทุนชำระแล้ว	ทุนชำระแล้ว (ล้านบาท)	จำนวนหุ้นห้ามจำหน่ายคงเหลือ (ล้านหุ้น)				วันแรกในแต่ละช่วงที่สามารถจำหน่ายหุ้นได้				จำนวนหุ้นที่พ้นการห้ามจำหน่ายแต่ละช่วง (ล้านหุ้น)			
	วันเริ่มต้น	วันสิ้นสุด				6M	12M	18M	24M	6M	12M	18M	24M	6M	12M	18M	24M
BBGI	17 มี.ค. 65	16 มี.ค. 66	795.00	54.98	1,446.00	795.00	596.25	Free	Free	16 ก.ย. 65	16 มี.ค. 66	16 ก.ย. 66	16 มี.ค. 67	198.75	596.25	-	-
JDF	7 เม.ย. 65	6 เม.ย. 66	330.00	55.00	600.00	330.00	247.50	Free	Free	6 ต.ค. 65	6 เม.ย. 66	6 ต.ค. 66	6 เม.ย. 67	82.50	247.50	-	-
CEYE	29 เม.ย. 65	28 เม.ย. 66	148.00	54.81	270.00	148.00	111.00	Free	Free	28 ต.ค. 65	28 เม.ย. 66	28 ต.ค. 66	28 เม.ย. 67	37.00	111.00	-	-
BIS	5 พ.ค. 65	4 พ.ค. 66	172.00	54.78	314.00	172.00	129.00	Free	Free	4 พ.ย. 65	4 พ.ค. 66	4 พ.ย. 66	4 พ.ค. 67	43.00	129.00	-	-
KCC	5 พ.ค. 65	4 พ.ค. 66	341.00	55.00	620.00	341.00	255.75	Free	Free	4 พ.ย. 65	4 พ.ค. 66	4 พ.ย. 66	4 พ.ค. 67	85.25	255.75	-	-
FTI	19 พ.ค. 65	18 พ.ค. 66	247.00	54.89	450.00	247.00	185.25	Free	Free	18 พ.ย. 65	18 พ.ค. 66	18 พ.ย. 66	18 พ.ค. 67	61.75	185.25	-	-
PLUS	20 พ.ค. 65	19 พ.ค. 66	368.00	54.93	670.00	368.00	276.00	Free	Free	19 พ.ย. 65	19 พ.ค. 66	19 พ.ย. 66	19 พ.ค. 67	92.00	276.00	-	-
STP	14 มิ.ย. 65	13 มิ.ย. 66	55.00	55.00	100.00	55.00	41.25	Free	Free	13 ธ.ค. 65	13 มิ.ย. 66	13 ธ.ค. 66	13 มิ.ย. 67	13.75	41.25	-	-
TEKA	15 มิ.ย. 65	14 มิ.ย. 66	165.00	55.00	300.00	165.00	123.75	Free	Free	14 ธ.ค. 65	14 มิ.ย. 66	14 ธ.ค. 66	14 มิ.ย. 67	41.25	123.75	-	-
BLESA	7 ก.ค. 65	6 ก.ค. 66	440.00	55.00	800.00	440.00	330.00	Free	Free	6 ม.ค. 66	6 ก.ค. 66	6 ม.ค. 67	6 ก.ค. 67	110.00	330.00	-	-
TLI	25 ก.ค. 65	24 ก.ค. 66	6,297.00	55.00	11,450.00	6,297.00	4,722.75	Free	Free	24 ม.ค. 66	24 ก.ค. 66	24 ม.ค. 67	24 ก.ค. 67	1,574.25	4,722.75	-	-
CHIC	27 ก.ค. 65	26 ก.ค. 66	748.00	55.00	1,360.00	748.00	561.00	Free	Free	26 ม.ค. 66	26 ก.ค. 66	26 ม.ค. 67	26 ก.ค. 67	187.00	561.00	-	-
YONG	2 ส.ค. 65	1 ส.ค. 66	374.00	55.00	680.00	374.00	280.50	Free	Free	1 ก.พ. 66	1 ส.ค. 66	1 ก.พ. 67	1 ส.ค. 67	93.50	280.50	-	-
TGE	19 ส.ค. 65	18 ส.ค. 66	1,210.00	55.00	2,200.00	1,210.00	907.50	Free	Free	18 ก.พ. 66	18 ส.ค. 66	18 ก.พ. 67	18 ส.ค. 67	302.50	907.50	-	-
CH	12 ก.ย. 65	11 ก.ย. 66	440.00	55.00	800.00	440.00	330.00	Free	Free	11 มี.ค. 66	11 ก.ย. 66	11 มี.ค. 67	11 ก.ย. 67	110.00	330.00	-	-
TEGH	30 ก.ย. 65	29 ก.ย. 66	594.00	55.00	1,080.00	594.00	445.50	Free	Free	29 มี.ค. 66	29 ก.ย. 66	29 มี.ค. 67	29 ก.ย. 67	148.50	445.50	-	-
2ACS	3 ต.ค. 65	2 ต.ค. 66	236.00	54.88	430.00	236.00	177.00	Free	Free	2 เม.ย. 66	2 ต.ค. 66	2 เม.ย. 67	2 ต.ค. 67	59.00	177.00	-	-
AMARC	19 ต.ค. 65	18 ต.ค. 66	231.00	55.00	420.00	231.00	173.25	Free	Free	18 เม.ย. 66	18 ต.ค. 66	18 เม.ย. 67	18 ต.ค. 67	57.75	173.25	-	-
PCC	21 ต.ค. 65	20 ต.ค. 66	674.00	54.98	1,226.00	674.00	505.50	Free	Free	20 เม.ย. 66	20 ต.ค. 66	20 เม.ย. 67	20 ต.ค. 67	168.50	505.50	-	-
ITNS	25 ต.ค. 65	24 ต.ค. 66	121.00	55.00	220.00	121.00	90.75	Free	Free	24 เม.ย. 66	24 ต.ค. 66	24 เม.ย. 67	24 ต.ค. 67	30.25	90.75	-	-
AAI	1 พ.ย. 65	31 ต.ค. 66	1,168.00	54.96	2,125.00	1,168.00	876.00	Free	Free	30 เม.ย. 66	31 ต.ค. 66	30 เม.ย. 67	31 ต.ค. 67	292.00	876.00	-	-
BTG	2 พ.ย. 65	1 พ.ย. 66	1,064.00	55.02	1,934.00	1,064.00	798.00	Free	Free	1 พ.ค. 66	1 พ.ย. 66	1 พ.ค. 67	1 พ.ย. 67	266.00	798.00	-	-
KLINIQ	7 พ.ย. 65	6 พ.ย. 66	121.00	55.00	220.00	121.00	90.75	Free	Free	6 พ.ค. 66	6 พ.ย. 66	6 พ.ค. 67	6 พ.ย. 67	30.25	90.75	-	-
POLY	16 พ.ย. 65	15 พ.ย. 66	247.00	54.89	450.00	247.00	185.25	Free	Free	15 พ.ค. 66	15 พ.ย. 66	15 พ.ค. 67	15 พ.ย. 67	61.75	185.25	-	-
KJL	22 พ.ย. 65	21 พ.ย. 66	63.00	54.31	116.00	63.00	47.25	Free	Free	21 พ.ค. 66	21 พ.ย. 66	21 พ.ค. 67	21 พ.ย. 67	15.75	47.25	-	-
AURA	29 พ.ย. 65	28 พ.ย. 66	733.00	54.95	1,334.00	733.00	549.75	Free	Free	28 พ.ค. 66	28 พ.ย. 66	28 พ.ค. 67	28 พ.ย. 67	183.25	549.75	-	-
PRI	30 พ.ย. 65	29 พ.ย. 66	176.00	55.00	320.00	176.00	132.00	Free	Free	29 พ.ค. 66	29 พ.ย. 66	29 พ.ค. 67	29 พ.ย. 67	44.00	132.00	-	-
MTW	6 ธ.ค. 65	5 ธ.ค. 66	185.00	54.90	337.00	185.00	138.75	Free	Free	5 มิ.ย. 66	5 ธ.ค. 66	5 มิ.ย. 67	5 ธ.ค. 67	46.25	138.75	-	-
UBA	7 ธ.ค. 65	6 ธ.ค. 66	330.00	55.00	600.00	330.00	247.50	Free	Free	6 มิ.ย. 66	6 ธ.ค. 66	6 มิ.ย. 67	6 ธ.ค. 67	82.50	247.50	-	-
ITC	9 ธ.ค. 65	8 ธ.ค. 66	1,650.00	55.00	3,000.00	1,650.00	1,237.50	Free	Free	8 มิ.ย. 66	8 ธ.ค. 66	8 มิ.ย. 67	8 ธ.ค. 67	412.50	1,237.50	-	-
SGC	13 ธ.ค. 65	12 ธ.ค. 66	1,798.00	54.98	3,270.00	1,798.00	1,348.50	Free	Free	12 มิ.ย. 66	12 ธ.ค. 66	12 มิ.ย. 67	12 ธ.ค. 67	449.50	1,348.50	-	-
DTCENT	15 ธ.ค. 65	14 ธ.ค. 66	662.00	54.94	1,205.00	662.00	496.50	Free	Free	14 มิ.ย. 66	14 ธ.ค. 66	14 มิ.ย. 67	14 ธ.ค. 67	165.50	496.50	-	-
SM	20 ธ.ค. 65	19 ธ.ค. 66	605.00	55.00	1,100.00	605.00	453.75	Free	Free	19 มิ.ย. 66	19 ธ.ค. 66	19 มิ.ย. 67	19 ธ.ค. 67	151.25	453.75	-	-
WARRIX	21 ธ.ค. 65	20 ธ.ค. 66	330.00	55.00	600.00	330.00	247.50	Free	Free	20 มิ.ย. 66	20 ธ.ค. 66	20 มิ.ย. 67	20 ธ.ค. 67	82.50	247.50	-	-
MOSHI	22 ธ.ค. 65	21 ธ.ค. 66	165.00	55.00	300.00	165.00	123.75	Free	Free	21 มิ.ย. 66	21 ธ.ค. 66	21 มิ.ย. 67	21 ธ.ค. 67	41.25	123.75	-	-
KTMS	23 ธ.ค. 65	22 ธ.ค. 66	165.00	55.00	300.00	165.00	123.75	Free	Free	22 มิ.ย. 66	22 ธ.ค. 66	22 มิ.ย. 67	22 ธ.ค. 67	41.25	123.75	-	-
SAF	19 ม.ค. 66	18 ม.ค. 67	165.00	55.00	300.00	165.00	123.75	Free	Free	18 ก.ค. 66	18 ม.ค. 67	18 ก.ค. 67	18 ม.ค. 68	41.25	123.75	-	-
MASTER	25 ม.ค. 66	24 ม.ค. 67	132.00	55.00	240.00	132.00	99.00	Free	Free	24 ก.ค. 66	24 ม.ค. 67	24 ก.ค. 67	24 ม.ค. 68	33.00	99.00	-	-
SVR	8 ก.พ. 66	7 ก.พ. 67	280.00	54.90	510.00	280.00	210.00	Free	Free	7 ส.ค. 66	7 ก.พ. 67	7 ส.ค. 67	7 ก.พ. 68	70.00	210.00	-	-
NTSC	9 ก.พ. 66	8 ก.พ. 67	55.00	55.00	100.00	55.00	41.25	Free	Free	8 ส.ค. 66	8 ก.พ. 67	8 ส.ค. 67	8 ก.พ. 68	13.75	41.25	-	-
MEB	14 ก.พ. 66	13 ก.พ. 67	165.00	55.00	300.00	165.00	123.75	Free	Free	13 ส.ค. 66	13 ก.พ. 67	13 ส.ค. 67	13 ก.พ. 68	41.25	123.75	-	-
PQS	15 ก.พ. 66	14 ก.พ. 67	368.00	54.93	670.00	368.00	276.00	Free	Free	14 ส.ค. 66	14 ก.พ. 67	14 ส.ค. 67	14 ก.พ. 68	92.00	276.00	-	-
BVG	17 ก.พ. 66	16 ก.พ. 67	247.00	54.89	450.00	247.00	185.25	Free	Free	16 ส.ค. 66	16 ก.พ. 67	16 ส.ค. 67	16 ก.พ. 68	61.75	185.25	-	-

ที่มา: ตลาดหลักทรัพย์ฯ และ เคจีไอ (ประเทศไทย)

<https://www.kgieworld.co.th>

หมายเหตุ: 1. *บริษัทอาจเป็นผู้ถือครองหุ้นสำคัญแสดงสิทธิของหุ้นที่บริษัทถือหุ้นนี้ / 2. เป้าพื้นฐาน หมายถึง ราคาเป้าหมายเชิงพื้นฐาน (Forecasted 12M Target price) ที่อ้างอิงจากบทวิเคราะห์ที่ปัจจัยพื้นฐานฉบับล่าสุดของฝ่ายวิจัย / 3. เป้า Consensus หมายถึง ค่าเฉลี่ยของราคาเป้าหมายเชิงพื้นฐานที่จัดทำโดย Bloomberg consensus หรือ IAA Consensus

Disclaimer

บริษัทหลักทรัพย์ เคจีไอ (ประเทศไทย) จำกัด (มหาชน) ("บริษัท") มิได้ให้การรับรองใดๆ ถึงความถูกต้องและแท้จริงของข้อมูลในเอกสารนี้ ("ข้อมูล") ดังนั้นไม่ว่าจะด้วยเหตุใดก็ตาม บริษัทไม่ขอรับผิดชอบต่อความเสียหายในรายได้ หรือผลประโยชน์ใดๆ ทั้งทางตรงและทางอ้อมที่เกิดขึ้นจากการใช้ ข้อมูล และข้อมูลนี้มิได้จัดทำขึ้นเพื่อการชักชวนหรือชี้แนะให้ซื้อขายหลักทรัพย์ใดๆ ทั้งนี้ข้อมูลถูกจัดทำขึ้นจากแหล่งข้อมูลที่เป็นปัจจุบันและ บริษัทสงวนสิทธิในการแก้ไขข้อความใดๆ ในเอกสารนี้โดยมิได้ออกกล่าวล่วงหน้า

รายงานการเปลี่ยนแปลงการถือครองหลักทรัพย์ของผู้บริหาร (Change of Management Holdings)

ชื่อบริษัท	ชื่อผู้บริหาร	ความสัมพันธ์*	ประเภท	จำนวน (หุ้น)				ราคา (บาท)
				ซื้อ	ขาย	รับโอน	โอนออก	
BLC	นาย สุวิทย์ งามภูพันธ์	ผู้รายงาน	หุ้นสามัญ	10,000				5.80
BOFFICE	นางสาว สโรชา มินสุข	ผู้รายงาน	หน่วยทรัสต์	20,000				5.83
CK	นางสาว สุภามาส ตริวิศเวทย์	ผู้รายงาน	หุ้นสามัญ		200,000			23.00
EP	นาย ยุทธ ชินสุภัคกุล	ผู้รายงาน	หุ้นสามัญ	7,500				2.98
HTC	นาย อัมรินทร์ कुमार เซรธธา	ผู้รายงาน	หุ้นสามัญ	8,000				36.25
KUN	นาง ประวีร์รัตน์ เทวอักษร	นิติบุคคลซึ่งผู้จัดท	ใบสำคัญฯ		770,000			0.37
	นาย คุณา เทวอักษร	นิติบุคคลซึ่งผู้จัดท	ใบสำคัญฯ		770,000			0.37
MTI	นาง นवलพรรณ ล้ำซ่า	ผู้รายงาน	หุ้นสามัญ	5,000				122.00
PLE	นาย เมธัส ศรีสุชาติ	ผู้รายงาน	หุ้นสามัญ	200,000				0.56
	นาย เมธัส ศรีสุชาติ	ผู้รายงาน	หุ้นสามัญ	50,000				0.56
	นาย เมธัส ศรีสุชาติ	ผู้รายงาน	หุ้นสามัญ	50,000				0.56
	นาย เมธัส ศรีสุชาติ	ผู้รายงาน	หุ้นสามัญ	300,000				0.55
	นาย เมธัส ศรีสุชาติ	ผู้รายงาน	หุ้นสามัญ	50,000				0.52
	นาย เมธัส ศรีสุชาติ	ผู้รายงาน	หุ้นสามัญ	80,000				0.52
	นาย เมธัส ศรีสุชาติ	ผู้รายงาน	หุ้นสามัญ	50,000				0.52
QLT	นาย กิตติ พัวถาวรสกุล	ผู้รายงาน	หุ้นสามัญ	15,000				4.69
RT	นาย สุรศักดิ์ สีเขียว	ผู้รายงาน	ใบสำคัญฯ		1,200,000			0.28
	นาย สุรศักดิ์ สีเขียว	ผู้รายงาน	ใบสำคัญฯ		860,300			0.27
STA	นาย วิชญ์พล สินเจริญกุล	ผู้รายงาน	หุ้นสามัญ	30,000				15.80
SUSCO	นาย อัมรินทร์ สิมะโรจน์	ผู้รายงาน	หุ้นสามัญ	20,000				3.98
TMT	นาย ประवास สันตวงกุล	ผู้รายงาน	หุ้นสามัญ	10,000				6.91
VL	นาย ทวีศิลป์ ชินะพัฒน์วงศ์	ผู้รายงาน	หุ้นสามัญ	100,000				0.96

ที่มา: เว็บไซต์ ก.ล.ด.

หมายเหตุ: * กรณีที่บริษัทมีผู้บริหารเป็นคู่สมรสกัน ถ้ามีการซื้อขายหลักทรัพย์ คู่สมรสทั้ง 2 คน จะมีหน้าที่ต้องรายงาน ซึ่งจะทำให้เกิดการแถลงรายการซ้ำซ้อนกัน เช่น นาย A และนาง B เป็นคู่สมรสกันและเป็นผู้บริหารของ บมจ. AB ทั้งคู่ ถ้านาย A ซื้อหุ้น AB 1 รายการ การแสดงข้อมูลจะเป็น 2 รายการดังนี้ รายการที่ 1 นาย A ผู้จัดทำ ซื้อหุ้น รายการที่ 2 นาง B คู่สมรส ซื้อหุ้น จึงขอให้ใช้ข้อมูลด้วยความระมัดระวัง

Disclaimer

บริษัทหลักทรัพย์ เคจีไอ (ประเทศไทย) จำกัด (มหาชน) ("บริษัท") มิได้ให้การรับรองใดๆ ถึงความถูกต้องและแท้จริงของข้อมูลในเอกสารนี้ ("ข้อมูล") ดังนั้นไม่ว่าจะด้วยเหตุใดก็ตาม บริษัทไม่ขอรับผิดชอบต่อความเสียหายในรายได้ หรือผลประโยชน์ใดๆ ทั้งทางตรงและทางอ้อมที่เกิดขึ้นจากการใช้ ข้อมูล และข้อมูลนี้มิได้จัดทำขึ้นเพื่อการชักชวนหรือชี้แนะให้ซื้อขายหลักทรัพย์ใดๆ ทั้งนี้ข้อมูลถูกจัดทำขึ้นจากแหล่งข้อมูลที่เป็นปัจจุบันและ บริษัทสงวนสิทธิในการแก้ไขข้อความใดๆ ในเอกสารนี้โดยมิต้องออกกล่าวอ้างหน้า

ปฏิทินหุ้น

จันทร์	อังคาร	พุธ	พฤหัสบดี	ศุกร์
4 ก.ย. 66	5 ก.ย. 66	6 ก.ย. 66	7 ก.ย. 66	8 ก.ย. 66
BCPG XD @ 0.10 บาท DRT XD @ 0.26 บาท จ่าย 15 ก.ย. 66 PB XD @ 0.86 บาท จ่าย 19 ก.ย. 66 LANNA XD @ 1.10 บาท MNIT XD @ 0.025 บาท MNIT2 XD @ 0.17 บาท MNRF XD @ 0.1 บาท จ่าย 20 ก.ย. 66 HPF XD @ 0.11 บาท M-II XD @ 0.155 บาท M-STOR XD @ 0.1 บาท จ่าย 21 ก.ย. 66 เพิ่มทุน TEAMG เข้าเทรด 22,400 หุ้น	MJLF XD @ 0.1270 บาท MST XD @ 0.37 บาท จ่าย 20 ก.ย. 66 GAHREIT XD @ 0.30 บาท GROREIT XD @ 0.29 บาท TTW XD @ 0.30 บาท จ่าย 21 ก.ย. 66 เข้าเทรด SET วันแรก BANPU13C2402A BLA13C2402A GULF13C2402A OR13C2402A PTT13C2402A STA13P2401A BANPU19C2401B BCH19C2402A BEM19C2402A GULF19C2401A SCGP19C2401A COM741C2401A GPSC41C2401A GULF41C2401A ML41C2401A	BCP XD @ 0.50 บาท จ่าย 19 ก.ย. 66 GPSC XD @ 0.3 บาท จ่าย 20 ก.ย. 66 BAY XD @ 0.40 บาท KKP XD @ 1.25 บาท จ่าย 21 ก.ย. 66 BBL XD @ 2 บาท OR XD @ 0.25 บาท TISCO XD @ 2 บาท จ่าย 22 ก.ย. 66 ตลาดหลักทรัพย์เปิดถนนหุ้น OISHI ขึ้น SP เพื่อใช้สิทธิครั้งสุดท้าย BANPU-W5 CWIT-W5 DIMET-W4 EVER-W4 IP-W1 ตั้งแต่ 6 - 29 ก.ย. 66 เข้าเทรด SET วันแรก PTTGC13C2402A SCGP13C2402A TL113C2402A ADVANC41C2402A BANPU41C2401A BGRIM41C2401A ADVANC19C2401A AMATA19C2402A BGRIM19C2402A เพิ่มทุน SDC เข้าเทรด 44,444,444 หุ้น เพิ่มทุน SIRI เข้าเทรด 10,000,000 หุ้น	TOP XD @ 0.65 บาท จ่าย 22 ก.ย. 66 HTC เปลี่ยนพาร์จาก 1 เป็น 0.5 บาท เข้าเทรด SET วันแรก ML13C2402A KCE13P2402A SCB13P2402A TRUE13C2402A HSI28C2311D HSI28C2311E HSI28P2311C SET5028C2403A, SET5028P2403A TENCEN28P2401A BTS19C2401B CBG19P2401A DOHOME19C2401A MEGA19C2401A TOP19C2401A CBG06C2401A CHG06C2401A OR06C2402A PLANB06C2401A SPRC06C2401A TOP06C2401A HMPRO41C2402A KTB41C2401A เพิ่มทุน META เข้าเทรด 907 หุ้น	SSPF XD @ 0.1169 บาท จ่าย 22 ก.ย. 66 BPP XD @ 0.40 บาท จ่าย 25 ก.ย. 66 เข้าเทรด SET วันแรก BDMS13P2402A JMART13C2402A RCL13C2402A BCH11C2402T CENTEL11C2402T DOHOME11C2403T ML11C2403T PLANB11P2402A SET5011C2312A, SET5011P2312A STA11C2402T BYD19C2402A DELTA19C2402A, DELTA19P2402A MBK19C2403A SCB19P2402A TTB19C2402A CPALL41C2401A PTTEP41C2401A SAWAD41C2402A
11 ก.ย. 66	12 ก.ย. 66	13 ก.ย. 66	14 ก.ย. 66	15 ก.ย. 66
SUSCO XD @ 0.08 บาท จ่าย 27 ก.ย. 66 JCKH XR 1:2 @ 0.03 บาท M-CHAI เปลี่ยนพาร์จาก 10 เป็น 1 บาท	HMPRO XD @ 0.18 บาท จ่าย 27 ก.ย. 66 BANPU XD @ 0.25 บาท BDMS XD @ 0.35 บาท จ่าย 29 ก.ย. 66	TPIPP XD @ 0.12 บาท จ่าย 25 ก.ย. 66 TIPH XD @ 0.5 บาท จ่าย 28 ก.ย. 66 EASTW XD @ 0.05 บาท KBANK XD @ 0.50 บาท SCB XD @ 2.50 บาท TPIPL XD @ 0.03 บาท จ่าย 29 ก.ย. 66	EGCO XD @ 3.25 บาท จ่าย 28 ก.ย. 66	
18 ก.ย. 66	19 ก.ย. 66	20 ก.ย. 66	21 ก.ย. 66	22 ก.ย. 66
	EMC-W6 ขึ้น SP เพื่อใช้สิทธิครั้งสุดท้าย ตั้งแต่ 19 ก.ย. - 12 ต.ค. 66	SRIPANWA XD @ 0.1792 บาท จ่าย 11 ต.ค. 66		
25 ก.ย. 66	26 ก.ย. 66	27 ก.ย. 66	28 ก.ย. 66	29 ก.ย. 66
		BCPG-W2 ขึ้น SP เพื่อใช้สิทธิครั้งสุดท้าย ตั้งแต่ 27 ก.ย. - 20 ต.ค. 66		INSET-W1 ขึ้น SP เพื่อใช้สิทธิครั้งสุดท้าย ตั้งแต่ 29 ก.ย. - 24 ต.ค. 66
2 ต.ค. 66	3 ต.ค. 66	4 ต.ค. 66	5 ต.ค. 66	6 ต.ค. 66
		WAVE-W2 ขึ้น SP เพื่อใช้สิทธิครั้งสุดท้าย ตั้งแต่ 4 - 27 ต.ค. 66		
9 ต.ค. 66	10 ต.ค. 66	11 ต.ค. 66	12 ต.ค. 66	13 ต.ค. 66
CHAYO XD @ 50:1 หุ้น CHAYO XD @ 0.00111112 บาท จ่าย 27 ต.ค. 66	CCET XR 1:0.7863 @ รอบประกาศ			วันคล้ายวันสวรรคต พระบาทสมเด็จพระบรมชนกาธิเบศร มหาภูมิพลอดุลยเดชมหาราช บรมนาถบพิตร
16 ต.ค. 66	17 ต.ค. 66	18 ต.ค. 66	19 ต.ค. 66	20 ต.ค. 66
				CV XR 1:2 @ 1 บาท CV XW 2(XR):1 @ ฟรี
23 ต.ค. 66	24 ต.ค. 66	25 ต.ค. 66	26 ต.ค. 66	27 ต.ค. 66
วันปิยมหาราช				

<https://www.kgieworld.co.th>

หมายเหตุ: 1. *บริษัทอาจเป็นผู้ถือครองใบสำคัญแสดงสิทธิอนุพันธ์บนหลักทรัพย์นี้ / 2. เป้าพื้นฐาน หมายถึง ราคาเป้าหมายเชิงพื้นฐาน (Forecasted 12M Target price) ที่อ้างอิงจากบทวิเคราะห์ที่ปัจจัยพื้นฐานฉบับล่าสุดของฝ่ายวิจัย / 3. เป้า Consensus หมายถึง ค่าเฉลี่ยของราคาเป้าหมายเชิงพื้นฐานที่จัดทำโดย Bloomberg consensus หรือ IAA Consensus

Disclaimer

บริษัทหลักทรัพย์ เคจีไอ (ประเทศไทย) จำกัด (มหาชน) ("บริษัท") มิได้ให้การรับรองใดๆ ถึงความถูกต้องและแท้จริงของข้อมูลในเอกสารนี้ ("ข้อมูล") ดังนั้นไม่ว่าจะด้วยเหตุใดก็ตาม บริษัทฯไม่ขอรับผิดชอบต่อความเสียหายในรายได้ หรือผลประโยชน์ใดๆ ทั้งทางตรงและทางอ้อมที่เกิดขึ้นจากการใช้ ข้อมูล และข้อมูลนี้มีจุดจัดทำขึ้นเพื่อการชักชวนหรือชี้แนะให้ซื้อขายหลักทรัพย์ใดๆ ทั้งนี้ข้อมูลถูกจัดทำขึ้นจากแหล่งข้อมูลที่เป็นปัจจุบันและ บริษัทฯสงวนสิทธิในการแก้ไขข้อความใดๆ ในเอกสารนี้โดยมิต้องออกกล่าวอ้างหน้า

ปฏิทินฐัฒน (ต่อ)

ฐัฒน	อังการ	พุทธ	พฤษฐัฒน	ศุกร
30 ต.ค. 66	31 ต.ค. 66	1 พ.ย. 66	2 พ.ย. 66	3 พ.ย. 66
ALPHAX XR 1:1 @ 0.25 บาท B XW 3:1 @ ฐัฒน			MC XD @ 0.36 บาท จ่าย 24 พ.ย. 66	
6 พ.ย. 66	7 พ.ย. 66	8 พ.ย. 66	9 พ.ย. 66	10 พ.ย. 66
			CHAYO XW 10:1 @ ฐัฒน	
ที่มา : ตลาดหลักทรัพย์ฯ				ประจำวันที่ 8 ก.ย. 66
หมายเหตุ :				
IPO : ฐัฒนฐัฒน				
XD : ฐัฒนหลักทรัพย์ไม่ได้สิทธิ์รับเงินปันผล				
XE : วันปีดสมฐัฒนเบียงผู้ถือใบสำคัญแสดงสิทธิ์ เพื่อการใช้สิทธิ์แปลงสภาพก่อนกำหนด				
XR : ฐัฒนหลักทรัพย์ไม่ได้สิทธิ์จองฐัฒนออกใหม่				
XT : ฐัฒนหลักทรัพย์ไม่ได้สิทธิ์รับใบสำคัญแสดงสิทธิ์ในการซื้อฐัฒนเพิ่มที่โอนสิทธิ์ได้				
XW : ฐัฒนหลักทรัพย์ไม่ได้สิทธิ์รับใบสำคัญแสดงสิทธิ์ที่จะซื้อหลักทรัพย์				
XN : ฐัฒนหลักทรัพย์ไม่มีสิทธิ์ในการรับเงินคืนจากการลดทุน				

รายชื่อหลักทรัพย์ที่สมาชิกต้องดำเนินการให้ถูกค้ำวงเงินสดไปล่วงหน้ากับสมาชิกเต็มจำนวนที่จะซื้อ (Cash Balance)

รายชื่อฐัฒน	วันที่เริ่มต้น	วันที่สิ้นสุด
CMO	21/8/2023	8/9/2023
KGEN	28/8/2023	15/9/2023
KGEN-W2	28/8/2023	15/9/2023

ที่มา: ตลาดหลักทรัพย์ฯ และ เค จี โอิ (ประเทศไทย)

<https://www.kgiworld.co.th>

หมายเหตุ: 1. "บริษัทอาจเป็นผู้ถือใบสำคัญแสดงสิทธิ์อนุพันธ์บนหลักทรัพย์นี้ / 2. เป้าพื้นฐาน หมายถึง ราคาเป้าหมายเชิงพื้นฐาน (Forecasted 12M Target price) ที่อ้างอิงจากบทวิเคราะห์ที่บ่งชี้พื้นฐานฉบับล่าสุดของฝ่ายวิจัย / 3. เป้า Consensus หมายถึง ค่าเฉลี่ยของราคาเป้าหมายเชิงพื้นฐานที่จัดทำโดย Bloomberg consensus หรือ IAA Consensus

Disclaimer

บริษัทหลักทรัพย์ เคจีโอ (ประเทศไทย) จำกัด (มหาชน) ("บริษัท") มิได้ให้การรับรองใดๆ ถึงความถูกต้องและแท้จริงของข้อมูลในเอกสารนี้ ("ข้อมูล") ดังนั้นไม่ว่าจะด้วยเหตุใดก็ตาม บริษัทไม่ขอรับผิดชอบต่อความเสียหายในรายได้ หรือผลประโยชน์ใดๆ ทั้งทางตรงและทางอ้อมที่เกิดขึ้นจากการใช้ ข้อมูล และข้อมูลนี้มีได้จัดทำขึ้นเพื่อเป็นการชักชวนหรือชี้แนะให้ซื้อขายหลักทรัพย์ใดๆ ทั้งนี้ข้อมูลถูกจัดทำขึ้นจากแหล่งข้อมูลที่เป็นปัจจุบันและ บริษัทสงวนสิทธิ์ในการแก้ไขข้อความใดๆ ในเอกสารนี้โดยมิต้องออกกล่าวอ้างหน้า

รายงานผลสำรวจการกำกับดูแลกิจการบริษัทจดทะเบียน (CG Report)



บริษัทที่ได้คะแนนอยู่ในระดับ "ดีเลิศ (Excellent)"

ชื่อย่อ	ชื่อบริษัท	ชื่อย่อ	ชื่อบริษัท	ชื่อย่อ	ชื่อบริษัท
AAV	บริษัท เอเชีย เออีเอ็น	GLOBAL	บริษัท สยามโกลบอลเฮาส์	PTTGC	บริษัท พีทีที โกลบอล เคมิคอล
ADVANC	บริษัท แอดวานซ์ อินโฟร์ เซอร์วิส	GPSC	บริษัท โกลบอล เพาเวอร์ ซินเนอร์ยี	PYLON	บริษัท ไพลอน
AMA	บริษัท อามา มาร์ติน	GULF	บริษัท กัดดี เซ็นเนอร์ยี ดีเวลลอปเม้นท์	QH	บริษัท ควอลิตี้เฮาส์
AMATA	บริษัท อมตะ คอร์ปอเรชั่น	HANA	บริษัท ฮานา ไมโครอิเล็กทรอนิกส์	RATCH	บริษัท ราช กรุ๊ป
ANAN	บริษัท อนันดา ดีเวลลอปเม้นท์	HMPRO	บริษัท โฮม โปรดักส์ เซ็นเตอร์	RS	บริษัท อาร์เอส
AOT	บริษัท ท่าอากาศยานไทย	INTUCH	บริษัท อินทรี โฮลดิ้งส์	SAT	บริษัท สมบูรณ์ แอ็ดวานซ์ เทคโนโลยี
AP	บริษัท เอพี (ไทยแลนด์)	IRPC	บริษัท ไออาร์พีซี	SCB	ธนาคารไทยพาณิชย์
BAFS	บริษัท บริการเชื้อเพลิงการบินกรุงเทพ	IVL	บริษัท อินโดรามา เวนเจอร์ส	SCC	บริษัท ปูนซิเมนต์ไทย
BANPU	บริษัท บานปู	KBANK	ธนาคารกรุงไทย	SCCC	บริษัท ปูนซิเมนต์นครหลวง
BBL	ธนาคารกรุงเทพ	KCE	บริษัท เคซีซี ซีเมนต์ไทย	SCGP	บริษัท เอสซีจี แพคเกจจิ้ง
BCP	บริษัท บางจาก คอร์ปอเรชั่น	KKP	ธนาคารกรุงศรีอยุธยา	SEAFCCO	บริษัท ซีพีเอฟ
BCPG	บริษัท บีซีพีจี	KTB	ธนาคารกรุงไทย	SHR	บริษัท เอส โฮเทล แอนด์ รีสอร์ท
BDM	บริษัท กรุงเทพดุสิตเวชการ	KTC	บริษัท บัตรกรุงไทย	SMPC	บริษัท สหมิตรวงษ์แก๊ส
BEM	บริษัท ทางด่วนและรถไฟฟ้ากรุงเทพ	LH	บริษัท แลนด์แอนด์เฮาส์	SPALI	บริษัท สุภาลัย
BGRIM	บริษัท บี.กริม เพาเวอร์	LPN	บริษัท แอล.พี.เอ็น.ดีเวลลอปเม้นท์	SPRC	บริษัท สดาร์ บี โตรเดียม รีไฟน์นิ่ง
BPP	บริษัท บานปู เพาเวอร์	MAJOR	บริษัท เมเจอร์ ซินีเพล็กซ์ กรุ๊ป	SUN	บริษัท ซันสวีท
BTS	บริษัท บีทีเอส กรุ๊ป โฮลดิ้งส์	MAKRO	บริษัท สยามแม็คโคร	TACC	บริษัท ที.เอ.ซี. คอนซูเมอร์
CENDEL	บริษัท โรงแรมเซ็นทรัลพลาซา	MBK	บริษัท เอ็ม บี เค	TCAP	บริษัท ทูแชนชาติ
CK	บริษัท ซี.เค. พาวเวอร์	MINT	บริษัท ไมเนอร์อินเตอร์เนชั่นแนล	THCOM	บริษัท ไทยคม
CKP	บริษัท ซี.เค. พาวเวอร์	MTC	บริษัท เมืองไทย แคปปิตอล	TISCO	บริษัท ทีเอสไอไฟแนนเชียลกรุ๊ป
COM7	บริษัท คอมเซเว่น	OR	บริษัท อร. น้ำมันและการค้าปลีก	TOP	บริษัท ไทยออยล์
CPALL	บริษัท ซีพี ออลล์	ORI	บริษัท อริจัน พร็อพเพอร์ตี้	TRUE	บริษัท TRUE คอร์ปอเรชั่น
CPF	บริษัท เจริญโภคภัณฑ์อาหาร	OSP	บริษัท โอเอส ออโต้	TTB	ธนาคารทหารไทยธนชาต
CPN	บริษัท เซ็นทรัลพัฒนา	PLANB	บริษัท แพลน บี มีเดีย	VGI	บริษัท วีจีไอ
DELTA	บริษัท เดลต้า อีเลคโทรนิคส์ (ประเทศไทย)	PSH	บริษัท พญาบุศย์ โฮลดิ้ง	WHA	บริษัท ดับบลิวเอชเอ คอร์ปอเรชั่น
DTAC	บริษัท โทเทิ่ล แอ็คเซ็ส คอมมูนิเคชั่น	PTG	บริษัท พีทีจี เอ็นเนอยี	WHAUP	บริษัท ดับบลิวเอชเอ ยูทิลิตี้ส์ แอนด์ พาวเวอร์
EGCO	บริษัท เอลีคโอ (ประเทศไทย)	PTT	บริษัท ปตท.	ZEN	บริษัท เซ็น คอร์ปอเรชั่น กรุ๊ป
GFPT	บริษัท จีเอฟพีที	PTTEP	บริษัท ปตท.สำรวจและผลิตปิโตรเลียม		



บริษัทที่ได้คะแนนอยู่ในระดับ "ดีมาก (Very Good)"

ชื่อย่อ	ชื่อบริษัท	ชื่อย่อ	ชื่อบริษัท	ชื่อย่อ	ชื่อบริษัท
AEONTS	บริษัท อีออน สีนิงทรัพย์ (ไทยแลนด์)	JMT	บริษัท เจ เอ็ม ที เน็ทเวอร์ค เซอร์วิส	SINGER	บริษัท สิงห์ คอร์ปอเรชั่น
BAM	บริษัท บริหารสินทรัพย์ กรุงเทพพาณิชย์	KEK	บริษัท เคอีเค เอ็นเนอร์ยี (ประเทศไทย)	SPA	บริษัท สยามเวลเนสกรุ๊ป
BCH	บริษัท บางกอก อเนกพัฒนา	M	บริษัท เอ็มเค เรสโตรองด์ กรุ๊ป	STGT	บริษัท ศรีตังโกลด์ฟิช (ประเทศไทย)
BEC	บริษัท บีอีซี เวิลด์	MEGA	บริษัท เมกา โกลด์ไลน์	TFG	บริษัท ไทยฟู้ดส์ กรุ๊ป
CBG	บริษัท คาราบาวกรุ๊ป	NETBAY	บริษัท เน็ตเบย์	TKN	บริษัท ทีเอ็นเคเอ็นบี
CHG	บริษัท โรงพยาบาลจุฬารัตน์	RBF	บริษัท อาร์ บี เอฟ	TNP	บริษัท ทีเอ็นพี
DOHOME	บริษัท ดูโฮม	SAPPE	บริษัท แซปเป้	XO	บริษัท เอ็กซ์โอดี ฟู้ด
ERW	บริษัท ดี เยาวรัตน์ กรุ๊ป	SAWAD	บริษัท ศรีสวัสดิ์ คอร์ปอเรชั่น		
ESSO	บริษัท เอสเอสซี (ประเทศไทย)	SFT	บริษัท ศรีฟลูอิด (ประเทศไทย)		



บริษัทที่ได้คะแนนอยู่ในระดับ "ดี (Good)"

ชื่อย่อ	ชื่อบริษัท	ชื่อย่อ	ชื่อบริษัท	ชื่อย่อ	ชื่อบริษัท
AU	บริษัท อู่ทอง	HUMAN	บริษัท ฮิวแมน	SF	บริษัท สยามฟิวเจอร์ดีเวลลอปเม้นท์
BH	บริษัท โรงพยาบาลบำรุงราษฎร์	IIG	บริษัท ไอจีไอ	SISB	บริษัท เอสไอเอสบี
EKH	บริษัท เอกชัยการแพทย์	LPH	บริษัท โรงพยาบาล ลาดพร้าว	TPCH	บริษัท เอสไอเอสบี

บริษัทที่ไม่ปรากฏชื่อในรายงาน CGR

ชื่อย่อ	ชื่อบริษัท	ชื่อย่อ	ชื่อบริษัท	ชื่อย่อ	ชื่อบริษัท
GGC	บริษัท โกลบอลกรีนเคมิคอล	SMD	บริษัท เซนต์เมต	SVI	บริษัท เอสวีไอ
HENG	บริษัท เองลิซิ่ง แอนด์ แคปปิตอล	STEC	บริษัท เองลิซิ่ง แอนด์ แคปปิตอล	UBE	บริษัท ยูบีเอ

ที่มา: www.thai-iod.com

Disclaimer : การเปิดเผยผลการสำรวจของสมาคมส่งเสริมสถาบันกรรมการบริษัทไทย (IOD) ในเรื่องการกำกับดูแลกิจการ (Corporate Governance) นี้ เป็นการดำเนินการตามนโยบายของสำนักงานคณะกรรมการกำกับหลักทรัพย์และตลาดหลักทรัพย์ โดยการสำรวจของ IOD เป็นการสำรวจและประเมินจากข้อมูลของบริษัทจดทะเบียนในตลาดหลักทรัพย์แห่งประเทศไทย และตลาดหลักทรัพย์ เอ็มเอไอ (MAI) ที่มีการเปิดเผยต่อสาธารณะ และเป็นข้อมูลที่ไม่สามารถเข้าถึงได้ ดังนั้น ผลสำรวจดังกล่าวจึงเป็นการนำเสนอในมุมมองของบุคคลภายนอก โดยไม่ได้เป็นการประเมินการปฏิบัติ และมีได้มีการใช้ข้อมูลภายในเพื่อการประเมิน ผลสำรวจดังกล่าวเป็นผลการสำรวจ ณ วันที่ปรากฏในรายงานการกำกับดูแลกิจการของบริษัทจดทะเบียนไทยเท่านั้น ดังนั้น ผลการสำรวจจึงอาจเปลี่ยนแปลงได้ภายหลังดังกล่าว หรือเมื่อข้อมูลที่เกี่ยวข้องมีการเปลี่ยนแปลง ทั้งนี้ บริษัทหลักทรัพย์ เคจีไอ (ประเทศไทย) จำกัด (มหาชน) มิได้ยืนยัน ตรวจสอบ หรือรับรองถึงความถูกต้องครบถ้วนของผลการสำรวจดังกล่าวแต่อย่างใด

“บริษัทหลักทรัพย์ เคจีไอ ประเทศไทย (จำกัด) มหาชน” เป็นผู้จัดการการจัดจำหน่ายและรับประกัน การจำหน่ายหุ้นสามัญที่ระบุของ บมจ. บีจีซี เฮฟวี่ อินดัสตรี (BJCHI), บมจ. นามง เทอร์มินัล (NYT), บมจ. เอไอ เอนเนอร์ยี (AIE) และ บริษัท เอส ที วี ไอ (SPVI) โดยการจัดทำเอกสารฉบับนี้เพื่อวัตถุประสงค์ในการนำเสนอข้อมูลและบทวิเคราะห์เท่านั้น การตัดสินใจลงทุนขึ้นกับดุลยพินิจของนักลงทุน ผู้ลงทุนควรพิจารณาข้อมูลเกี่ยวกับผู้จัดจำหน่ายหลักทรัพย์ก่อนที่จะมีการตัดสินใจลงทุน

บริษัทฯ ของเคซีไอมีความเกี่ยวข้องกับบริษัทฯ ที่เกี่ยวข้องกับหลักทรัพย์ของ บมจ. เอไอ เอนเนอร์ยี (AIE) เนื่องจากบริษัทฯ ได้เข้าร่วมเป็นผู้จัดจำหน่ายหลักทรัพย์ และหลักทรัพย์ของ บมจ. เอไอ เอนเนอร์ยี (AIE) ซึ่ง เป็นบริษัทที่มีความเกี่ยวข้องกับหลักทรัพย์ AIE ที่บริษัทฯ รับจัดจำหน่ายเป็นการชั่วคราว ตั้งแต่วันที่ 2 ธ.ค.2566 เป็นต้นไปจนถึงวันปิดการเสนอขายหรือวันที่จำหน่ายหุ้นส่วนเกินครบถ้วนแล้วแต่กรณี

<https://www.kgiworld.co.th>

หมายเหตุ: 1. “บริษัทอาจเป็นผู้ถือใบสำคัญแสดงสิทธิอนุพันธ์บนหลักทรัพย์นี้ / 2. เป้าพื้นฐาน หมายถึง ราคาเป้าหมายเชิงพื้นฐาน (Forecasted 12M Target price) ที่อ้างอิงจากบทวิเคราะห์ที่ปัจจัยพื้นฐานของบริษัทฯ / 3. เป้า Consensus หมายถึง ค่าเฉลี่ยของราคาเป้าหมายเชิงพื้นฐานที่จัดทำโดย Bloomberg consensus หรือ IAA Consensus

Disclaimer

บริษัทหลักทรัพย์ เคจีไอ (ประเทศไทย) จำกัด (มหาชน) (“บริษัท”) มิได้ให้การรับรองใดๆ ถึงความถูกต้องและแท้จริงของข้อมูลในเอกสารนี้ (“ข้อมูล”) ดังนั้นไม่ว่าจะด้วยเหตุใดก็ตาม บริษัทฯ ไม่ขอรับผิดชอบต่อความเสียหายใดๆ หรือผลประโยชน์ใดๆ ทั้งทางตรงและทางอ้อมที่เกิดขึ้นจากการใช้ ข้อมูล และข้อมูลนี้มิได้จัดทำขึ้นเพื่อการชักชวนหรือชี้แนะให้ซื้อขายหลักทรัพย์ใดๆ ทั้งนี้ข้อมูลถูกจัดทำขึ้นจากแหล่งข้อมูลที่เป็นปัจจุบันและ บริษัทฯ สนับสนุนสิทธิในการแก้ไขข้อความใดๆ ในเอกสารนี้โดยมิได้ออกคำกล่าวอ้างหน้า

รายงานผลการประเมินโครงการประเมินการพัฒนการต่อต้านการทุจริต (Anti-corruption Progress Indicator)

ระดับ 5: ขยายผลสู่ผู้ที่เกี่ยวข้อง (Extended)

ชื่อย่อ	ชื่อบริษัท	ชื่อย่อ	ชื่อบริษัท	ชื่อย่อ	ชื่อบริษัท
ADVANC	บริษัท แอดวานซ์ อินโฟร์ เซอร์วิส	GLOBAL	บริษัท สยามโกลบอลเฮาส์	QH	บริษัท ควอลิตี้เฮาส์
ANAN	บริษัท อนันดา ดีเวลลอปเม้นท์ จำกัด	GPSC	บริษัท โกลบอล เพาเวอร์ ซินเนอร์ยี จำกัด	RATCH	บริษัท ผลิตไฟฟ้าราชบุรีโฮลดิ้ง
BBL	ธนาคารกรุงเทพ	HMPRO	บริษัท โฮม โปรดักส์ เซ็นเตอร์	ROBINS	บริษัท ห้างสรรพสินค้าโรบินสัน
BCH	บริษัท บางกอก เซน ฮอสปิทัล จำกัด	IRPC	บริษัท ไออาร์พีซี	SCC	บริษัท ปูนซิเมนต์ไทย จำกัด
BDMS	บริษัท กรุงเทพดุสิตเวชการ จำกัด	KBANK	ธนาคารกรุงไทย	SIRI	บริษัท เอสเอสไอ
BIGC	บริษัท บีซี ซูเปอร์เซ็นเตอร์	KCE	บริษัท เคซีอี อีเล็คโทรนิคส์	SPALI	บริษัท สุภาลัย
CK	บริษัท ซี.การช่าง	KKP	ธนาคารเกียรตินาคิน	STEC	บริษัท ซี.ไอ.ไทย เอ็นจิเนียริงแอนด์คอนสตรัคชัน จำกัด
DCC	บริษัท โดนาสต์เซรามิก	KTB	ธนาคารกรุงไทย	TCAP	บริษัท ทูนอนชาด
DELTA	บริษัท เดลต้า อีเล็คโทรนิคส์ (ประเทศไทย)	LPH	บริษัท โรงพยาบาลลาดพร้าว จำกัด	TISCO	บริษัท ทีเอสไอไฟแนนเชียลกรุ๊ป
DRT	บริษัท กระเบื้องเคลือบตราเพชร	PACE	บริษัท เพช ดีเวลลอปเม้นท์ คอร์ปอเรชั่น	TMT	บริษัท ต้าเหล็กไทย
EGCO	บริษัท ผลิตไฟฟ้า	PTT	บริษัท ปตท.	TOP	บริษัท ไทยออยล์
GFPT	บริษัท จีเอฟพีที	PTTGC	บริษัท พีทีที โกลบอล เคมิคอล		

ระดับ 4: ได้รับการรับรอง (Certified)

ชื่อย่อ	ชื่อบริษัท	ชื่อย่อ	ชื่อบริษัท	ชื่อย่อ	ชื่อบริษัท
AAV	บริษัท เอเชีย เอวิชั่น	ERW	บริษัท ดี เยาวรัตน์ กรุ๊ป	SAPPE	บริษัท เซ็ปปี้ จำกัด
AP	บริษัท เอเชียเนชั่นเพอริออดี ดีเวลลอปเม้นท์	GLOW	บริษัท โกลว์ พลังงาน	SAWAD	บริษัท ศรีสวัสดิ์ ทาวเวอร์ 1979 จำกัด
BA	บริษัท การบินกรุงเทพ จำกัด	GUNKUL	บริษัท กันกุลเอ็นจิเนียริง	SCB	ธนาคารไทยพาณิชย์
BANPU	บริษัท บ้านปู	ILINK	บริษัท อินเทอร์เน็ต คอมมิวนิเคชั่น	SCN	บริษัท สแกน อินเตอร์ จำกัด
BCP	บริษัท บางจากปิโตรเลียม	KTC	บริษัท บัตรกรุงไทย	SEAFSCO	บริษัท ซีพีเอฟ
BH	บริษัท โรงพยาบาลบำรุงราษฎร์	LH	บริษัท แลนด์แอนด์เฮาส์	SVI	บริษัท เอสวีไอ
BJCHI	บริษัท บีเจซี เอที อินดัสทรี จำกัด	LPN	บริษัท แอล.พี.เอ็น. ดีเวลลอปเม้นท์	TASCO	บริษัท ทีพีไอเอสพี
CBG	บริษัท คาบวาทกรุ๊ป จำกัด	MAKRO	บริษัท สยามแม็คโคร	TKN	บริษัท ทีเอ็นเคอียู ฟู้ดแอนด์มาร์เก็ตติ้ง จำกัด
CENDEL	บริษัท เซ็นทรัลเทรดดิ้ง	MALEE	บริษัท มาเลียมพราน	TMB	ธนาคารทหารไทย
CHG	บริษัท โรงพยาบาลจุฬารัตน์ จำกัด	MINT	บริษัท ไมเนอร์ อินเตอร์เนชั่นแนล	TRT	บริษัท ทีวีไทย
CKP	บริษัท ซีเค พาวเวอร์ จำกัด	MODERN	บริษัท โมเดิร์นฟู้ดกรุ๊ป	TRUE	บริษัท ทรู คอร์ปอเรชั่น
CPF	บริษัท เจริญโภคภัณฑ์อาหาร	NOK	บริษัท สายการบินนกแอร์ จำกัด	TVO	บริษัท ทีวีเอ็มพีซี
CPN	บริษัท เซ็นทรัลพัฒนา	PTTEP	บริษัท ปตท. สำรวจและผลิตปิโตรเลียม		
DTAC	บริษัท โทีที แอ็คเซียส คอมมิวนิเคชั่น	PYLON	บริษัท ไพลอน		

ระดับ 3: มีมาตรการป้องกัน (Established)

ชื่อย่อ	ชื่อบริษัท	ชื่อย่อ	ชื่อบริษัท	ชื่อย่อ	ชื่อบริษัท
BEM	บริษัท ทางด่วนและรถไฟฟ้ากรุงเทพ จำกัด	MTLS	บริษัท เมืองไทย ลิสซิ่ง จำกัด	SPRC	บริษัท สดาร์ ปิโตรเลียม วีพีเอ็ม
CPALL	บริษัท ซีพี ออลล์	SCI	บริษัท เอสซีไอ ซิเมนต์ จำกัด		

ไม่เปิดเผยหรือไม่มีนโยบาย

ชื่อย่อ	ชื่อบริษัท	ชื่อย่อ	ชื่อบริษัท	ชื่อย่อ	ชื่อบริษัท
AOT	บริษัท ท่าอากาศยานไทย	BPP	บริษัท บ้านปู เพาเวอร์ จำกัด	FN	บริษัท เอฟเอ็น แฟคเตอร์ เอช/เอช จำกัด
BCPG	บริษัท บีซีพีจี จำกัด	BTS	บริษัท บีทีเอส กรุ๊ป โฮลดิ้งส์	TPCH	บริษัท ทีพีซี เพาเวอร์โฮลดิ้ง จำกัด

ที่มา: www.cgthailand.org

Disclaimer: การเปิดเผยผลการประเมินดัชนีชี้วัดความคืบหน้าการป้องกันความเสี่ยงที่เกี่ยวข้องกับการทุจริตคอร์รัปชัน (Anti-Corruption Progress Indicators) ของบริษัทจดทะเบียนในตลาดหลักทรัพย์แห่งประเทศไทยที่จัดทำโดยสถาบันที่ เกี่ยวข้องซึ่งมีการเปิดเผยโดยสำนักงานคณะกรรมการกำกับหลักทรัพย์และตลาดหลักทรัพย์ เป็นการดำเนินการตามนโยบายและตามแผนพัฒนาความยั่งยืนสำหรับบริษัทจดทะเบียน โดยผลการประเมินดังกล่าว สถาบันที่เกี่ยวข้องอาศัย ข้อมูลที่ได้รับจากบริษัทจดทะเบียนที่บริษัทจดทะเบียนได้ระบุในแบบแสดงข้อมูลเพื่อการประเมิน Anti-Corruption ซึ่งได้อ้างอิงข้อมูลมาจากแบบแสดงรายการข้อมูลประจำปี (แบบ 56-1) รายงานประจำปี (แบบ 56-2) หรือในเอกสารและ หรือรายงานอื่นที่เกี่ยวข้องของบริษัทจดทะเบียนนั้น แล้วแต่กรณี ดังนั้น ผลการประเมินดังกล่าวจึงเป็นการประเมินในมุมมองของสถาบันที่เกี่ยวข้องซึ่งเป็นคนกลางภายนอก โดยมีได้เป็นการประเมินการปฏิบัติของบริษัทจดทะเบียนในตลาด หลักทรัพย์แห่งประเทศไทย และมีได้ใช้ข้อมูลภายในเพื่อการประเมิน

เนื่องจากผลการประเมินดังกล่าวเป็นเพียงผลการประเมิน ณ วันที่ปรากฏในผลการประเมินเท่านั้น ดังนั้น ผลการประเมินจึงอาจเปลี่ยนแปลงได้ภายหลังดังกล่าว หรือเมื่อข้อมูลที่เกี่ยวข้องมีการเปลี่ยนแปลง ทั้งนี้ บริษัทหลักทรัพย์ เคจีไอ (ประเทศไทย) จำกัด (มหาชน) มิได้ยืนยัน ตรวจสอบ หรือรับรองความถูกต้องครบถ้วนของผลการประเมินดังกล่าวแต่อย่างใด

<https://www.kgieworld.co.th>

หมายเหตุ: 1. *บริษัทอาจเป็นผู้ถือใบสำคัญแสดงสิทธิอนุพันธ์บนหลักทรัพย์นี้ / 2. เป้าพื้นฐาน หมายถึง ราคาเป้าหมายเชิงพื้นฐาน (Forecasted 12M Target price) ที่อ้างอิงจากบทวิเคราะห์ที่ปัจจัยพื้นฐานฉบับล่าสุดของฝ่ายวิจัย / 3. เป้า Consensus หมายถึง ค่าเฉลี่ย ของราคาเป้าหมายพื้นฐานที่จัดทำโดย Bloomberg consensus หรือ IAA Consensus

Disclaimer

บริษัทหลักทรัพย์ เคจีไอ (ประเทศไทย) จำกัด (มหาชน) ("บริษัท") มิได้ให้การรับรองใดๆ ถึงความถูกต้องและแท้จริงของข้อมูลในเอกสารนี้ ("ข้อมูล") ดังนั้นไม่ว่าจะด้วยเหตุใดก็ตาม บริษัทไม่ขอ รับผิดชอบต่อความเสียหายในรายได้ หรือผลประโยชน์ใดๆ ทั้งทางตรงและทางอ้อมที่เกิดขึ้นจากการใช้ ข้อมูล และข้อมูลนี้มิได้จัดทำขึ้นเพื่อการชักชวนหรือชี้แนะให้ซื้อขายหลักทรัพย์ใดๆ ทั้งนี้ข้อมูลถูก จัดทำขึ้นจากแหล่งข้อมูลที่เป็นปัจจุบันและ บริษัทสงวนสิทธิในการแก้ไขข้อความใดๆ ในเอกสารนี้โดยมิต้องออกกล่าวอ้างหน้า