



Set Index Data

Open	1,548.86		
High	1,556.94		
Low	1,546.43		
Closed	1,550.36		
Chg.	1.58		
%Chg.	0.10		
Value (mn)	39,054.77		
P/E(x)	21.41	Up	274
P/BV(x)	1.51	Unchanged	178
Yield (%)	3.02	Down	194
Market Cap (mn)	18,992.84		

SET 50 -100 - MAI - Futures Index

	Closed	Chg	(%)
SET 50	948.94	0.15	0.02
SET 100	2,114.24	1.14	0.05
S50_CON	944.80	0.80	0.08
MAI Index	480.74	1.87	0.39

Trading Breakdown : Daily

(Bt,m)	Buy	Sell	Net
Institution	2,878.20	2,394.46	483.74
Broker Port	3,321.52	3,043.81	277.71
Foreign	20,906.26	21,756.42	-850.16
Customer	11,933.95	11,845.25	88.70

Trading Breakdown : Month to Date

(Bt,m)	Buy	Sell	Net
Institution	37,321.39	2,195.68	483.17
Broker Port	17,193.99	2,895.33	276.65
Foreign	28,332.40	21,744.63	-850.32
Customer	45,174.97	12,049.51	89.32

World Markets Index

	Closed	Chg.	(%)
Dow Jones	34,500.73	57.54	0.17
NASDAQ	13,748.83	-123.64	-0.89
FTSE100	7,441.72	15.58	0.21
Nikkei	32,991.08	-249.94	-0.75
Hang Seng	18,202.07	-247.91	-1.34

Commodities

	Closed	Chg.	(%)
Oil: Brent	89.72	-0.03	-0.03
Oil: Nymex	86.23	-0.04	-0.05
Gold	1,919.83	0.53	0.03
ZINC	2,459.00	-15.00	-0.61
BDIY Index	1,141.00	60.00	5.55

Cash Balance

21 ส.ค. 08 ก.ย. 2566 CMO

Analysts

Apichai Raomanachai
Fundamental and Technical Investment Analysis ID No. 002939
Tel 02-829-6999 Ext 2200
Email : apichai.ra@kfsec.co.th

Nopporn Chaykaew
Fundamental Analysis ID No. 043964
Tel 02-829-6999 Ext 2203
Email : noppoen.ch@kfsec.co.th

Nattawat Poosunthornsri
Fundamental Analysis ID No. 087077
Tel 02-829-6999 Ext 2204
Email : nattawat.po@kfsec.co.th

Market Wrap-Up

- SET วันที่ 7 ก.ย.66 ปิด +1.58 จุด อยู่ที่ 1,550.36 จุด มูลค่าการซื้อขาย 39,039 ลบ. ต่างชาติขาย 850 ลบ. สถาบันซื้อ 483 ลบ. พอร์ตโบรกซื้อ 277 ลบ. NVDR มียอดขายสุทธิอยู่ที่ 239 ลบ. มียอดซื้อสุทธิในหุ้น PTTEP, MINT, ADVANC, KBANK, CPALL และมียอดขายสุทธิ PTT, SAWAD, AOT, SCB, TOP มูลค่า Short Sales อยู่ที่ระดับ 4,426 ลบ. หุ้นที่มีปริมาณ Short สูงคือ GFPT, BAY, AIT โดยนักลงทุนต่างประเทศมีสถานะ Short ใน Index Futures จำนวน 537 สัญญา ยอดสะสมตั้งแต่ต้นปีต่างชาติ Short สุทธิรวม 182,838 สัญญา นักลงทุนต่างชาติซื้อพันธบัตรจำนวน 1,094 ลบ.
- ตลาดหุ้นสหรัฐ DJIA +0.17%, S&P500 -0.32%, Nasdaq -0.89% จากแรงขายกลุ่มเทคโนโลยีนำโดย Apple -2.92% หลังจีนสั่งห้ามเจ้าหน้าที่รัฐใช้ Iphone ในที่ทำงาน ส่งผลให้หุ้นผู้ผลิตชิป เช่น Nvidia, AMD, Qualcomm ปรับลดลงด้วย ตลาดหุ้นยุโรป Stoxx600 -0.14% จากแรงขายกลุ่มผู้ชิป, เหมืองแร่ปรับลดลงตามราคาโลหะ, สินค้าหรูหรา หลังรายงานส่งออก - เข้านำเงิน ส.ค. หดตัว

Market View

- ตลาดหุ้นสหรัฐวานนี้ปรับลดลง โดย S&P500 Tech. Sector -1.6% หลัง Apple ถูกจีนสั่งห้ามเจ้าหน้าที่รัฐใช้ Iphone หรืออุปกรณ์อิเล็กทรอนิกส์ของตะวันตกในที่ทำงาน เพื่อเป็นการตอบโต้ที่สำหรับสั่งแบน Huawei & SMIC จากข้อกล่าวหา SMIC ใช้เทคโนโลยีสหรัฐในการผลิตชิปให้กับมือถือรุ่น Mate 60 Pro ของ Huawei ส่งผลกระทบต่อหุ้นกลุ่มผู้ผลิตชิปอื่น ๆ ในจีนด้วย เช่น Nvidia, AMD ขณะที่ตัวเลขผู้รับสวัสดิการว่างงานรายสัปดาห์สหรัฐเพิ่มขึ้น 13,000 ราย อยู่ที่ 216,000 ราย ต่ำสุดในรอบ 7 เดือน ส่งผลให้ตลาดกังวลเฟดจะตึงดอกเบี้ยสูงต่อไป แม้ว่า CME Fed Watch ที่โอกาส 94% เฟดจะคงดอกเบี้ยในการประชุม 20 ก.ย. แต่มีโอกาส 45.3% จะขึ้นดอกเบี้ย 0.25% ในการประชุม 1 พ.ย. โดยวันพุธหน้าติดตาม US CPI ส.ค. เพื่อประเมินแนวโน้มเงินเฟ้อสหรัฐก่อนการประชุมเฟด ส่วนตลาดหุ้นยุโรปวานนี้ปรับลดลงจากแรงขายกลุ่มผู้ผลิตชิป ขณะที่รายงาน GDP ยูโรโซน Q2/66 +0.10% น้อยกว่าคาด +0.3% QoQ บ่งชี้เศรษฐกิจยูโรโซนชะลอตัว ซึ่งต้องติดตามการประชุม ECB 14 ก.ย. จะปรับขึ้นดอกเบี้ยหรือไม่ ผิงเอเชียดัชนีภูมิภาคส่วนใหญ่ปรับลดลง จากความกังวลเฟดตึงดอกเบี้ยต่อไป ขณะที่ส่งออกจีน ส.ค. -8.8% YoY ลดลงติดต่อกันเป็นเดือนที่ 4 , นำเข้าจีน ส.ค. -7.3% YoY บ่งชี้เศรษฐกิจจีนฟื้นตัวช้า สำหรับดัชนี SET วานนี้ +0.10% ปริมาณการซื้อขายลดลงอยู่ที่ 3.9 หมื่น ลบ. ต่างชาติขาย 850 ลบ. สถาบันซื้อ 483 ลบ. พอร์ตโบรกซื้อ 277 ลบ. ได้แรงหนุนจากกลุ่มเกษตร +2.2% จากราคายางพาราปรับสูงขึ้น และกลุ่มประกันได้ปัจจัยหนุนจาก Bond Yield ปรับขึ้น แต่ดัชนียังถูกกดดันจาก Fund Flow ต่างชาติในตลาด TIP วานนี้ขายสุทธิ -\$108.6 ล. จากความกังวลเฟดตึงดอกเบี้ยสูงต่อไป ส่วนปัจจัยในประเทศรอการแถลงนโยบายรัฐบาลในวันที่ 11 ก.ย. เพื่อติดตามรายละเอียด ม.ลดค่าครองชีพด้วยการลดค่าไฟฟ้า, พลังงาน, ม.กระตุ้นกำลังซื้อผ่าน Digital Wallet และ ม.กระตุ้นการท่องเที่ยว

Daily Strategy

- ประเมินดัชนี SET ทรงตัวในกรอบแนวรับ 1,540 - 1,545 แนวต้าน 1,555 - 1,560 รอการแถลงนโยบายต่อสภา ฯ ในสัปดาห์หน้า แนะนำทยอยซื้อกลุ่มค่าปลีก CPALL, BJC, CRC/ กลุ่มปลอตกภัย BH, BCH, CHG/ นิคม ฯ AMATA, ROJNA
- BCPG* (ซื้อ / ราคาเป้าหมาย IAA Consensus 14.40 บาท) แนวโน้มผลประกอบการ 2H66 ฟื้นตัวดีขึ้น โดยเฉพาะใน 3Q66 จะเติบโตเด่น QoQ จากปริมาณขายไฟฟ้าเพิ่มขึ้นในลาวไปเวียดนามที่เริ่มดำเนินการ ประกอบกับเข้าช่วง high season ของการผลิตไฟฟ้าพลังงานน้ำ นอกจากนี้ยังเริ่มรับรู้รายได้และส่วนแบ่งกำไรจากการเข้าลงทุนในธุรกิจคลังจัดเก็บน้ำมันและโรงไฟฟ้าในสหรัฐฯ 4 แห่งเข้ามาเต็มไตรมาส รวมถึงการเพิ่มสัดส่วนการลงทุนในโรงไฟฟ้าสหรัฐฯ Carroll อีก 40% ช่วยเพิ่มกำลังการผลิตขึ้นอีก 280 Mw คาดเปิดเดินใน 4Q66 ทั้งนี้ตลาดคาดกำไรปี 66 ที่ 1.57 ล้านบาท -40%YoY ก่อนจะฟื้นตัวเป็น 1.85 พันล้านบาท +18%YoY
- CPALL (ซื้อ / ราคาเป้าหมาย 72.50 บาท) กำไรสุทธิ 2Q66 อยู่ที่ 4,438ลบ. (+47.75%YoY, +7.66%QoQ) จากรายได้ร้านสะดวกซื้อ 7-11 (+16%YoY, +8%QoQ) ที่มีแรงหนุนจาก Traffic การเดินทางที่เพิ่มขึ้น การเปิดรับนักท่องเที่ยว การใช้จ่ายช่วงเลือกตั้ง และอากาศร้อนบวกต่อสินค้าเครื่องดื่ม ส่วนช่วงถัดไป 2H66 นี้ เราคาดว่าจะดีกว่าครึ่งแรกจาก 1. การฟื้นตัวของนักท่องเที่ยว (peak ใน Q4) 2. ภาวะดอกเบี้ยหลัง CPAXT refinance เสร็จสิ้น และ 3. อัตราค่าไฟฟ้างวด ก.ย.-ธ.ค.66 ที่ปรับลดลงต่อจากงวด พ.ค.-ส.ค.66



49 กองทุนแห่งพบ THCOM ตะลิงไทยคม 10 ดันกำไรพุ่ง ลุ้นชนะ
ประมูล USO เพิ่ม เป้าใหม่สูงลิ่ว 17.26 บาท 49 กองทุน ควง 15 นัก
ลงทุนรายใหญ่ พบซีไอไทยคม ตะลิงยอดขายดาวเทียมดวงใหม่ “ไทยคม
10” ดีเกินคาดกว่า 50% หลังกลุ่มทุนฝรั่งเศสทำสัญญาเช่ายาว 16 ปี “บล.
กลีกรไทย” ประเมินกำไรหลังยิงดาวเทียมใหม่ แต่ระดับสูงสุด 2,600 ล้าน
บาท ในปี 71 พร้อมปรับราคาเป้าหมายใหม่เป็น 17.26 บาท จากเดิม
11.64 บาท มีลุ้นชนะประมูล USO ของกสทช.และอินเดียน ปลายปีนี้ “ปฐม
ภพ” มั่นใจหลังไทยคม 10 เข้าวงโคจรปี 70 รั้งรายได้ทันที(ข่าวหุ้น)

ธปท.ผ่านมติจัดลดหนี้ 'กรุงไทย' พร้อมชัฟฟอร์ต แบนกิ้งชาติยัน
รัฐบาลสามารถดำเนินการ “ดิจิทัลวอลเล็ต” ได้ ส่วนคลังเผยอาจ
ดำเนินการผ่านทั้งบล็อกเชนและแอปฯ เป้าตั้ง ขณะที่ “ผยง” ย้ำ “เป้าตั้ง”
ของกรุงไทย พร้อมชัฟฟอร์ตภาครัฐแจกเงินดิจิทัลฯ 1 หมื่นบาท ด้านบล.
กรุงศรี พัฒนสิน คาดหุ้นกลุ่มสื่อสาร หุ้นดิจิทัลคอนซัลต์ ไอซีทีเซกเตอร์ หุ้น
กลุ่มค้าปลีกและวัสดุตกแต่งบ้านที่มีฐานลูกค้าขนาดใหญ่ในต่างจังหวัด
รับประโยชน์เต็มๆ จากนโยบายแจกเงินดิจิทัล(ข่าวหุ้น)

SKY ครึ่งปีหลังกำไรพุ่ง เข้าช่วงไฮซีซั่นท่องเที่ยวหุ้นสกายแข็งแกร่ง!
ผู้บริหารยอมรับครึ่งปีหลังบงบย หลังจำนวนผู้โดยสารสนามบินสุวรรณ
ภูมิ ดอนเมือง ภูเก็ต Q3 พุ่งก่อนเข้าช่วงไฮซีซั่น ดันรายได้บริการภายใน
สนามบินของ SKY เติบโตสูง ล่าสุดธุรกิจใหม่บริหารจัดการ
อสังหาริมทรัพย์อัจฉริยะครบวงจร ส่ง “เมทเธียร์” สร้าง New S-Curve ให้
สกายกรุ๊ป(ข่าวหุ้น)

'SAWAD' ย้ำสินเชื่อดอก 30% โบรกฯ ชัยปรับราคา 62 บาทผู้บริหาร บมจ.
ศรีสวัสดิ์ คอร์ปอเรชั่น (SAWAD) ยืนยันสินเชื่อดอกปีนี้เติบโต 25-30%
พร้อมคุมหนี้เสียไม่เกิน 3-4% ย้ำความต้องการสินเชื่อยังมีอยู่สูง ด้าน บล.
ดาโอฯ เผยไตรมาส 3 ของ SAWAD กำไรจะเพิ่มขึ้น จากสินเชื่อดอกที่โต
ต่อเนื่อง D/E อยู่ระดับต่ำ 4.45 เท่า ส่วนกำไรปีนี้ คาด 4.8 พันล้านบาท
เพิ่ม 7% อัตราค่าเป้าหมายเป็น 62 บาท(ข่าวหุ้น)

BH ซื้อเป้าราคา 288 บาท ลุ้นจบ Q3 เด่นสุดกลุ่มรพ. BH เด่นสุดใน
หุ้นกลุ่มโรงพยาบาล โบรกฯ เชียร์ “ซื้อ” กำหนดราคาพื้นฐาน 288 บาทต่อ
หุ้น คาดผลประกอบการไตรมาส 3/66 เติบโตเด่นสุดในกลุ่มโรงพยาบาล
รับอานิสงส์ผู้ป่วยไทย-ต่างชาติเพิ่มขึ้นต่อเนื่อง ปรับเพิ่มประมาณการกำไร
สุทธิปีนี้ 6,895 ล้านบาท จากเดิมคาดไว้ 5,410 ล้านบาท หรือเพิ่มขึ้น
39.6% จากปีก่อน(ข่าวหุ้น)

ก.ล.ต. ไฟเขียวฉบับหนึ่งไฟลิ่ง MCA เล็งขายไอพีโอ 60 ล้านหุ้นในปี
“ก.ล.ต.” หนุนหนึ่งไฟลิ่ง “มาร์เก็ต คอนเน็กซ์ เอเซีย” หรือ MCA เสนอ
ขายไอพีโอ 60 ล้านหุ้น จ่อระดมทุนใน mai ภายในปีนี้ เล็งขยายสู่การ
ดำเนินธุรกิจใหม่ “ผู้จัดจำหน่ายสินค้า (Distributor)” รองรับกลุ่มลูกค้า
ครบวงจรมากขึ้น(ข่าวหุ้น)

IVL โชว์ความยั่งยืนปี 65 สะท้อนแนวคิด 'ESG' เน้นดำเนิน 3 กลุ่ม
ธุรกิจ IVL รายงานความยั่งยืนประจำปี 65 ในหัวข้อ Shifting Towards
The Next Generation สะท้อนถึงความมุ่งมั่นต่อกรอบแนวคิด ESG ที่
มุ่งเน้นการดำเนินธุรกิจอย่างยั่งยืน ทั้งสามกลุ่มธุรกิจ (ข่าวหุ้น)

ขอสล็อตทหารคูคิน AOT ลุ้นปรับเป้าเที่ยว “สุริยะ” ประสาน “สุทิน”
จัดสรรตารางบินกองทัพอากาศมาให้เที่ยวบินพาณิชย์จีน ชนนักท่องเที่ยว
เข้าไทยเป็นการชั่วคราว รัฐบาลไทยปรับวีซ่าจีนตุลาคม คาดเพิ่มอีก 100
เที่ยวต่อวัน ด้าน AOT โชว์ตารางฤดูหนาวทั้ง 6 ท่าอากาศยาน เที่ยวบิน
เพิ่มเฉลี่ยราว 300 เที่ยวบินต่อวัน สุวรรณภูมิผู้โดยสารจะแตะ 1.9 แสนคน
ต่อวัน จ่อปรับเป้าผู้โดยสารปี 2567 (ทันหุ้น)

คมนาคมเร่งระบบราง CK ชิงเมกะโปรเจกต์ “สุริยะ” ย้ำชัดให้
ความสำคัญระบบราง เดินหน้าเร่งรัดโครงการรถไฟทางคู่ พร้อมเปิด
ประมูลระยะ 2 รถไฟฟ้าชานเมืองแกน-หนองคาย ด้าน CK ลุ้นพร้อมประมูล
ทุกโครงการภาครัฐ ย้ำบริหารจัดการแรงงาน และต้นทุนได้อย่างมี
ประสิทธิภาพ ด้านนักวิเคราะห์ฟันธงระบบรางกลุ่มรับเหมาได้เค็กครบถ้วน
ซีเป้า(ทันหุ้น) CK-STEC-SEAFCO

MFEC กันภัยไซเบอร์แรง ชูแพลตฟอร์ม ESG บัน AIMFEC ไฟกั
ตลาด Cyber Security ชูตลาดใหญ่นับหมื่นล้านบาท ปีหน้าโตจาก
พันล้านสู่ 1.5 พันล้านบาท เดินหน้าวางแพลตฟอร์มรักษ์โลก ESG เก็บ
ข้อมูลคำนวณคาร์บอน ใช้งานภาครัฐ-เอกชน พร้อมลงทุนในบริษัทสร้าง
AI ต่อยอดอนาคต(ทันหุ้น)

BGC ควงค่าซื้อกิจการ ต้นทุนลดต้นทุนมาร์จิ้น BGC เล็งจับมือ
พันธมิตรเข้าซื้อธุรกิจด้านบรรจุภัณฑ์ คาดว่าจะเสนอบอร์ดภายในเดือน
พฤศจิกายนนี้ คาดใช้เงินลงทุนประมาณ 300-400 ล้านบาท หวังเสริมให้
ผลิตภัณฑ์ของบริษัทมีความหลากหลายเพิ่มขึ้น ขณะเดียวกัน บริษัทยังรับ
ผลดีจากการที่รัฐบาลใหม่มีนโยบายกระตุ้นการท่องเที่ยว หนุนการบริโภค
เพิ่มขึ้น ประเมินแนวโน้มยอดขายไตรมาส 3/2566 เติบโตต่อเนื่อง ส่วน
ต้นทุนพลังงานที่ลดลงต้นทุนมาร์จิ้นดีขึ้น(ทันหุ้น)

SSP รุกธุรกิจแพ็คเกจจิ้ง อัมพลค่าตลาด 2 แสนล. SSP กางแผน
ลงทุน 4-5 พันล้านบาท ซื้อโรงไฟฟ้า-ธุรกิจ New S-curve ต่อยอดหนุนโต
ตั้งเป้าอัตรากำลังผลิตไฟฟ้าแตะ 500 เมกะวัตต์ ส่วนธุรกิจแพ็คเกจจิ้งวาง
เป้ากำไรรายได้แตะ 500 ล้านบาท ภายใน 3 ปี มูลค่าตลาดผลิตภัณฑ์บรรจุ
ภัณฑ์พลาสติกในประเทศไทย มีมูลค่ารวมกว่า 2 แสนล้านบาท แถมมี
แนวโน้มเติบโตต่อเนื่อง ตามการอุปโภคบริโภคที่เพิ่มขึ้น(ทันหุ้น)

SNNP พันธมิตรบุกจีนโปรดักต์ใหม่ครึ่งหลัง SNNP รับอานิสงส์จ่อของ
ฟรีชานักท่องเที่ยวจีนช่วง Q4/2566 นี้ ชี้หนุนยอดขายพุ่งทะยาน แคมป์
ดีลพาร์ตเนอร์บุกตลาดแดนมังกร สยายปีกรับทรัพย์ พร้อมส่งซึกครึ่งหลังปี
2566 แจ่ม อานิสงส์โปรดักต์ใหม่หนุน บิ๊ก “วิโรจน์” ดีเดย์เปิดไลน์ผลิต “เจ
เล” ในเวียดนามช่วงปลายปี(ทันหุ้น)

BM ฟรีโซนกตต้นทุนลด ออกเคอร์รี่รับ-จบ Q3 ฟิ้น BM ส่งสัญญาณ
ผลงานไตรมาส 3/2566 ฟิ้นชัด ออกเคอร์รี่ส่งมอบเพียบ พร้อมรับปัจจัย
บวกโรงงานฟรีโซน กตต้นทุนลด แคมป์บริหารสต็อกได้ดีขึ้น ด้านผู้บริหาร
“ธีรวัต อมรชาติ” ย่องแจจพาร์ตเนอร์จีน ชูยอดขายแตะ 1.6 พันล้าน
บาท(ทันหุ้น)

CHOW จับมือเบอร์หนึ่งโลก ตั้งโสดตั้งลุยโซลาร์รูฟ CHOW ประกาศ
จับมือพันธมิตร BlackRock กองทุนเบอร์ 1 ของโลก ตั้งบริษัทโสดตั้งลุย
โรงไฟฟ้าพลังงานแสงอาทิตย์ ตั้งเป้ากวาดกำลังการผลิตโสดตั้งแรกมากกว่า
1 กิกะวัตต์ ลดปล่อยคาร์บอนได้มากถึง 1 ล้านตัน หนุนพื้นฐานแกร่ง



ที่มา: TQ Professional, TF Day

SET Daily: แกว่งปรคองตัว

Resistance 1,560 - 1,570

Support 1,540 - 1,530

กลยุทธ์การลงทุน SET Index ปิดปรคองตัวเหนือ EMA75 วัน ส่วนทางด้าน Indicator เกิดสัญญาณ RSI เริ่มดีขึ้นบ้าง วันนัทยอยดูแนวรับ 1,540/1,530 ขึ้นได้ลุ้นฟื้นตัว มีแนวต้าน 1,560/1,570



ที่มา: TQ Professional, TF weekly

SET Weekly: ติด EMA200 Week

กลยุทธ์การลงทุน ระยะกลางตลาดยังจับตาข้อมูลทางเศรษฐกิจที่จะส่งผลกระทบต่ออัตราตดสินใจของธนาคารกลางหลักเรื่องนโยบายดอกเบี้ย อย่างไรก็ตามเงินเพื่อพื้นฐานที่ยังอยู่สูงกว่าเป้าหมาย อาจจำเป็นต้องคงดอกเบี้ยในระดับสูงไปก่อน ในทางเทคนิค TF weekly แท่งเทียนรายสัปดาห์ปรคองตัวเหนือ Trend Line ล่าสุดยังไม่ผ่าน EMA200 Week มอง Sideways ต่อ มีแนวต้าน 1,580/1,600 แนวรับ 1,520/1,500



ที่มา: TQ Professional, TF daily

Gold Spot: เก็งกำไรขึ้นขายลงซื้อ

กลยุทธ์การลงทุน Gold Spot ฟื้นตัวจาก Bond Yield เริ่มอ่อนค่า // แท่งเทียนฟื้นตัวแต่ยังติดที่บริเวณ EMA10 วัน ด้าน Indicator กลับมาปรคองตัว เลือกเก็งกำไรสั้นแบบขึ้นขายลงซื้อ โดยมีแนวต้าน US\$1,940-1,950/Oz แนวรับ US\$1,910-1,900/Oz

Resistance 1,940 - 1,950

Support 1,910 - 1,900

Technical Analyst

Apichai Raomanachai No. 002939

Asst. Technical Analyst

Noppom Chaykaew No. 043964

ข้อมูลในเอกสารฉบับนี้ รวบรวมมาจากแหล่งข้อมูลที่น่าเชื่อถือ อย่างไรก็ดี บริษัทหลักทรัพย์ คิงส์ฟอร์ด จำกัด (มหาชน) ไม่สามารถที่จะยืนยันหรือรับรองความถูกต้องของข้อมูลเหล่านั้นได้ ไม่ว่าประการใด ๆ บทวิเคราะห์ในเอกสารนี้ จัดทำขึ้นโดยอ้างอิงหลักเกณฑ์ทางวิชาการเกี่ยวกับหลักการวิเคราะห์ และมีได้เป็นการชี้นำ หรือเสนอแนะให้ซื้อหรือขายหลักทรัพย์ใด ๆ การตัดสินใจซื้อหรือขายหลักทรัพย์ใด ๆ ของผู้อ่าน ไม่ว่าจะเกิดจากการอ่านบทความในเอกสารนี้หรือไม่ก็ตาม ล้วนเป็นผลจากการใช้วิจารณญาณของผู้อ่าน โดยไม่มีส่วนเกี่ยวข้องกับหรือผูกพันใด ๆ กับ บริษัทหลักทรัพย์ คิงส์ฟอร์ด จำกัด(มหาชน) ไม่ว่ากรณีใด



ที่มา ; TQ Professional

ATP30

Resistance 1.30-1.33

Support 1.17

แนะนำแก๊งค์กำไร แท่งเทียนฟื้นตัวขึ้นจากโซนล่าง พร้อมปริมาณการซื้อขายเข้าสะสม ส่วน MACD / RSI ขยับขึ้นด้วยสัญญาณบวก เบื้องต้นคาดหวังการแกว่งขึ้นสู่แนวต้านถัดไปบริเวณ 1.30-1.33 บาท ส่วนแนวรับ 1.17 บาท และ Stop Loss ที่ 1.13 บาท



ที่มา ; TQ Professional

PROUD

Resistance 2.28-2.32

Support 2.14

แนะนำแก๊งค์กำไร แท่งเทียนแกว่งตัวขึ้นทดสอบแนวต้านหลัก พร้อมปริมาณการซื้อขายเข้าสะสม ส่วน MACD / RSI ปรคองตัวบวก เบื้องต้นคาดหวังจังหวะยังขึ้นต่อมีแนวต้าน 2.28-2.32 บาท ส่วนแนวรับ 2.14 บาท และพิจารณาวางจุด Stop Loss ที่ 2.10 บาท



ที่มา ; TQ Professional

SECURE

Resistance 18.10-19.30

Support 16.90

แนะนำแก๊งค์กำไร แท่งเทียนฟื้นตัวกลับมาขึ้นเหนือ EMA200 วัน ด้านปริมาณการซื้อขายเข้าสะสม ส่วน Indicator MACD และ RSI มีแนวโน้มเป็นบวก เบื้องต้นหากผ่าน 18.10 บาท ได้มีแนวต้าน 19.30 บาท แนวรับ 16.90 บาท ส่วนจุด Stop Loss 16.50 บาท

Technical Analyst

Apichai Raomanachai No. 002939

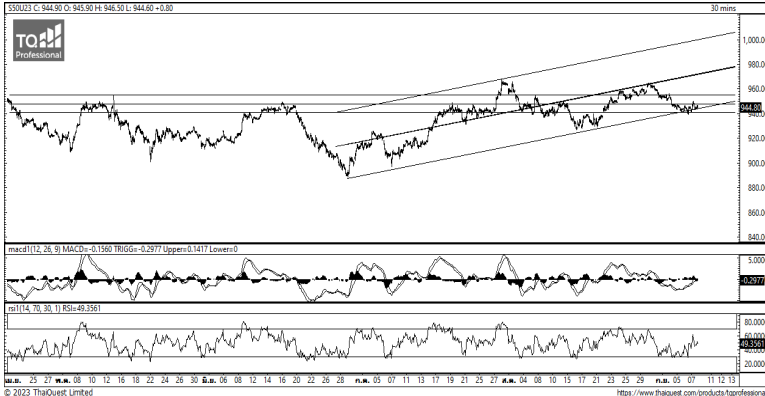
Asst. Technical Analyst

Nopporn Chaykaew No. 043964

ข้อมูลในเอกสารฉบับนี้ รวบรวมมาจากแหล่งข้อมูลที่น่าเชื่อถือ อย่างไรก็ดี บริษัทหลักทรัพย์ คิงส์ฟอร์ด จำกัด (มหาชน) ไม่สามารถที่จะยืนยันหรือรับรองความถูกต้องของข้อมูลเหล่านั้นได้ ไม่ว่าประการใด ๆ บทวิเคราะห์ในเอกสารนี้ จัดทำขึ้นโดยอ้างอิงหลักเกณฑ์ทางวิชาการเกี่ยวกับหลักการวิเคราะห์ และมีได้เป็นการชี้นำ หรือเสนอแนะให้ซื้อหรือขายหลักทรัพย์ใด ๆ การตัดสินใจซื้อหรือขายหลักทรัพย์ใด ๆ ของผู้อ่าน ไม่ว่าจะเกิดจากการอ่านบทความในเอกสารนี้หรือไม่ก็ตาม ล้วนเป็นผลจากการใช้วิจารณญาณของผู้อ่าน โดยไม่มีส่วนเกี่ยวข้องกับหรือพันธะผูกพันใด ๆ กับ บริษัทหลักทรัพย์ คิงส์ฟอร์ด จำกัด(มหาชน) ไม่ว่ากรณีใด



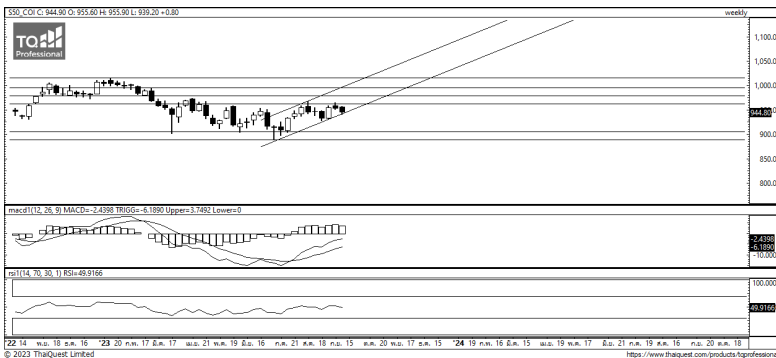
วันศุกร์ที่ 8 กันยายน พ.ศ. 2566



ที่มา: Kingsford Research

ภาพการลงทุนระยะสั้น

S50U23 ปิดที่ 944.80 จุด ปรับตัวเพิ่มขึ้น 0.8 จุด หรือ +0.08% S50U23 มีการเคลื่อนไหวระยะสั้นในลักษณะพักตัวตรงกรอบล่างของแนวโน้มขาขึ้น โดยมีแนวต้านที่บริเวณ 950 จุด และแนวรับที่บริเวณ 940 จุด ส่วน Indicator อย่าง RSI มีการปรับตัวสูงขึ้นเข้าใกล้ 50% และ MACD มีสัญญาณการกลับตัว ทำให้มองการเคลื่อนไหวในระยะสั้นอาจจะมีการปรับตัวเพิ่มขึ้น โดยหากปรับตัวเหนือ 950 จุด การเลือกฝั่ง Long จะเป็นฝั่งที่ได้เปรียบกว่า แต่หากสามารถปรับตัวต่ำกว่า 940 จุด การเลือกฝั่ง Short จะเป็นฝั่งที่ได้เปรียบกว่า



ที่มา: Kingsford Research

ภาพการลงทุนรายสัปดาห์

สำหรับภาพรายสัปดาห์แนะนำสถานะเหลือเปิดสถานะ Long 1/3 Port SET 50 INDEX FUTURE โดยการเคลื่อนไหวในลักษณะการปรับตัวลงอยู่บนแนวโน้มขาขึ้น ส่วน Indicator RSI สนับสนุนในแนวโน้มขาลง ส่วน MACD สนับสนุนในแนวโน้มขาลงแต่มีการปรับตัวสูงขึ้น ทำให้ในระยะรายสัปดาห์เป็นลักษณะของการพักตัว โดยมีแนวต้านอยู่ที่ 955 จุด แนวรับและจุด StopLoss ที่ 935 จุด หากสามารถปรับตัวเหนือ 955 จุด ได้ ควร Long 2/3 Port

Market Overview

นักลงทุนต่างชาติ Long สุทธิ 537 สัญญา ส่วนยอดสะสมประจำเดือน ก.ย. มี ยอด Short สุทธิ 52,375 สัญญา และยอดสะสมปี 2566 เป็นยอด Short สุทธิ 182,838 สัญญา ในส่วนของตลาดหุ้นสหรัฐเมื่อวานนี้ ดัชนี DJIA ปิดที่ +0.17%, ดัชนี S&P500 ปิดที่ -0.32% และ ดัชนี Nasdaq ปิดที่ -0.89% หุ้นแอปเปิล ร่วงลงเกือบ 3% ซึ่งเป็นการปรับตัวลงติดต่อกันวันที่ 2 หลังสื่อรายงานว่า จีนได้สั่งห้ามไม่ให้เจ้าหน้าที่ในหน่วยงานของรัฐบาลกลางใช้โทรศัพท์ iPhone ของบริษัทแอปเปิลและอุปกรณ์สื่อสารแบรนด์ต่างชาติรายอื่น ๆ ในการทำงาน หรือพกเข้าสำนักงาน และล่าสุดมีรายงานว่า จีนจะขยายขอบข่ายคำสั่งห้ามดังกล่าวให้ครอบคลุมถึงบริษัทของรัฐบาล และหน่วยงานต่าง ๆ ที่รัฐบาลจีนให้การสนับสนุน ทั้งนี้ แม้ว่ารัฐบาลจีนไม่ได้เผยแพร่คำสั่งห้ามดังกล่าวต่อสาธารณชน แต่ก็ทำให้ตลาดวิตกกังวลว่าแอปเปิลอาจจะติดอยู่ในวงล้อมของสงครามการค้าระหว่างจีนและสหรัฐ และอาจจะส่งผลกระทบต่อธุรกิจของแอปเปิลซึ่งครองตลาดสมาร์ทโฟนในจีนและพึ่งพาจีนในฐานะหนึ่งในตลาดใหญ่ที่สุดของแอปเปิล นักลงทุนจับตาดูการเปิดเผยดัชนีราคาผู้บริโภค (CPI) ประจำเดือน ส.ค. ของสหรัฐ ในวันที่ 13 ก.ย. นี้ เพื่อประเมินทิศทางอัตราดอกเบี้ย ก่อนที่คณะกรรมการเฟดจะประชุมนโยบายการเงินในวันที่ 19-20 ก.ย.

	Close	Change	Volume	OI
SET50	948.94	0.2	1,672,856,400	692,579
S50U23	944.80	0.8	202,489	557,135
S50V23	944.50	-3.9	1	57
S50X23	951.40	3.0	6	56
S50Z23	947.00	0.3	21,967	103,107

Source: TQ Pro

	Last	Support	Resistance
SET50	948.94	945	955
S50U23	944.80	940	950
S50Z23	947.00	945	955

Source: Kingsford Securities

Volume by Investors	SET (Million Bath)	Index Futures (Contracts)
Local Institutions	483.74	-800
Foreign	-850.16	537
Local Investor	88.70	263

ข้อมูลในเอกสารฉบับนี้ รวบรวมมาจากแหล่งข้อมูลที่น่าเชื่อถือ อย่างไรก็ดี บริษัทหลักทรัพย์ คิงส์ฟอร์ด จำกัด (มหาชน) ไม่สามารถที่จะยืนยันหรือรับรองความถูกต้องของข้อมูลเหล่านี้ได้ ไม่ว่าประการใด ๆ บทวิเคราะห์ในเอกสารนี้ จัดทำขึ้นโดยอ้างอิง หลักเกณฑ์ทางวิชาการเกี่ยวกับหลักการวิเคราะห์ และไม่ได้เป็นการชี้นำ หรือเสนอแนะให้ซื้อหรือขายหลักทรัพย์ใด ๆ การตัดสินใจซื้อหรือขายหลักทรัพย์ใด ๆ ของผู้อ่าน ไม่ว่าจะเกิดจากการอ่านบทความในเอกสารนี้หรือไม่ก็ตาม ล้วนเป็นผลจากการใช้ วิจารณญาณของผู้อ่าน โดยไม่มีส่วนเกี่ยวข้องกับหรือพันธะผูกพันใด ๆ กับ บริษัทหลักทรัพย์ คิงส์ฟอร์ด จำกัด (มหาชน) ไม่ควรกระทำ

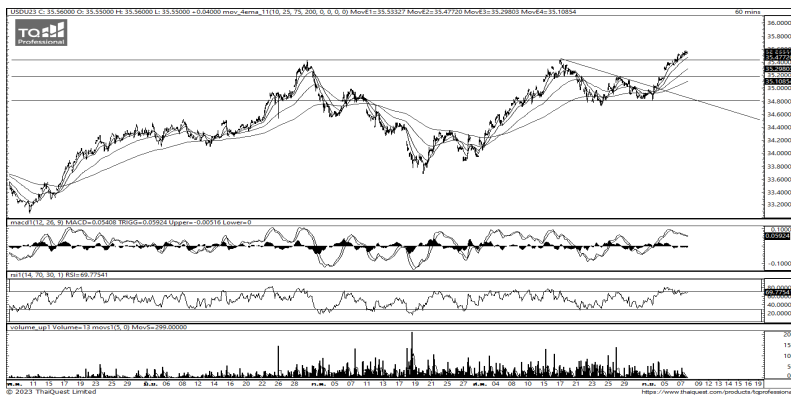
SET50 Index Futures



KINGSFORD

Series	Close	Chg	Vol. Contracts	OI	OI Chg	Theoretical	Basis	Daly Left	LTD
S50U23	944.80	0.8	202,489	544,639	12,496	948.52	-4.14	20	28/9/2023
S50V23	944.50	-3.9	1	58	-1	947.86	-4.44	52	30/10/2023
S50X23	951.40	3.0	6	55	0	947.23	2.46	82	29/11/2023
S50Z23	947.00	0.3	21,967	98,568	4,539	946.63	-1.94	111	28/12/2023
S50H24	945.10	0.7	4,016	18,933	-153	944.74	-3.84	202	28/3/2024

Currency Futures



ที่มา: Kingsford Research

ภาพการลงทุนระยะสั้น

เข้านี้ dollar index อยู่ที่ 105.01 จุด ลดลงค่าลง 0.05 % โดยที่ USDU23 เมื่อวานนี้เปิดก่อนค่า 0.09 บาท/USD โดยค่าเงินมีการเคลื่อนไหวทำจุดสูงสุดใหม่และยังยืนเหนือ EMA ทั้ง 4 เส้น ส่วน Indicator สนับสนุนในทิศทางขาขึ้นแต่ RSI มีการปรับตัวลงมาต่ำกว่า 70% และ MACD มีสัญญาณในการปรับตัวลงซึ่งส่งผลให้ในระยะสั้นค่าเงินจะมีการเคลื่อนไหวในลักษณะปรับตัวแข็งค่า โดยมองเป้าหมายการเคลื่อนไหวของ USDU23 อยู่ที่แนวรับ 35.40 และมีแนวต้านที่ 35.60 หากไม่สามารถยืนเหนือ 35.40 การเปิดสถานะ Short จะเป็นฝั่งที่ได้เปรียบกว่า

	Last	Change	Volume	OI
USDU23	35.52	0.09	20,933	109,893
USDV23	35.43	0.10	81	2,927
USDX23	35.21	0.03	11	224
USDZ23	35.20	0.10	14,483	43,409

Source: TQ Pro

	Last	Support	Resistance
RTXUSTB	35.58	35.40	35.60
USDU23	35.52	35.40	35.60
USDZ23	35.20	35.00	35.50

Source: Kingsford Securities

Apichai Raomanachai

Fundamental and Technical Investment Analysis

ID No. 002939 Tel 02-829-6999 Ext 2200

Email : apichai.ra@kfsec.co.th

Nut Kaewborisutsakul

Assistant Investment Analyst

ข้อมูลในเอกสารฉบับนี้ รวบรวมมาจากแหล่งข้อมูลที่น่าเชื่อถือ อย่างไรก็ดี บริษัทหลักทรัพย์ คิงส์ฟอร์ด จำกัด (มหาชน) ไม่สามารถที่จะยืนยันหรือรับรองความถูกต้องของข้อมูลเหล่านี้ได้ ไม่ว่าประการใด ๆ บทวิเคราะห์ในเอกสารนี้ จัดทำขึ้นโดยอ้างอิงหลักเกณฑ์ทางวิชาการเกี่ยวกับหลักการวิเคราะห์ และมีได้เป็นการชี้แนะ หรือเสนอแนะให้ซื้อหรือขายหลักทรัพย์ใด ๆ การตัดสินใจซื้อหรือขายหลักทรัพย์ใด ๆ ของผู้อ่าน ไม่ว่าจะเกิดจากการอ่านบทความในเอกสารนี้หรือไม่ก็ตาม ล้วนเป็นผลจากการใช้วิจารณญาณของผู้อ่าน โดยไม่มีส่วนเกี่ยวข้องกับหรือพันธะผูกพันใด ๆ กับ บริษัทหลักทรัพย์ คิงส์ฟอร์ด จำกัด(มหาชน) ไม่ว่ากรณีใด



Most Active Grainer (%chg)

Rank	STOCK	OI	Price Chg (20 Working Days)
1	BEAUTY	10,687	24.00%
2	JAS	141,699	20.24%
3	TKN	12,229	20.18%
4	HANA	6,258	19.40%
5	STA	3,168	17.36%
6	AMATA	1,758	16.81%
7	MBK	3,121	16.46%
8	TQM	6,603	15.89%
9	ERW	1,799	15.55%
10	JMT	5,272	15.00%
11	ICHI	11,547	14.58%
12	COM7	11,046	14.16%
13	CBG	6,827	13.94%
14	BA	9,951	11.26%
15	PRM	4,854	11.11%
16	STGT	4,647	10.22%
17	BEC	20,602	8.81%
18	STEC	14,242	8.26%
19	TTA	4,130	7.50%
20	MEGA	1,008	7.05%
21	KCE	6,218	6.45%
22	BCPG	46,199	6.25%
23	BCH	3,669	5.98%
24	SIRI	40,963	5.38%
25	BH	1,779	4.07%
26	ORI	7,519	3.92%
27	MINT	3,977	3.91%
28	EA	24,954	3.85%
29	CK	2,106	3.64%
30	M	1,100	3.30%

Top Gainers OI (%chg)

STOCK	OI	%Daily Top OI Change	STOCK	OI	%5 Day Top OI Change
BCH	3,669	42.37%	TOP	5,476	29.86%
BLA	5,650	35.33%	AP	2,120	29.58%
BPP	2,728	7.91%	INTUCH	1,863	25.03%
TRUE	41,498	4.94%	THG	523	24.23%
CK	2,106	3.69%	PTTGC	14,634	3.72%
TPIPL	6,882	0.70%	EASTW	683	2.25%
SPRC	3,302	0.67%	BAY	711	1.43%
LH	11,291	0.06%	SGP	1,667	0.48%
QH	13,339	0.01%	SPCG	31	0.00%
TTCL	5,775	0.00%	TVO	526	0.00%
VGI	19,680	-2.52%	VGI	19,680	-30.82%
SPCG	31	0.00%	BPP	2,728	-3.84%
TVO	526	0.00%	BA	9,951	-4.10%
KTC	66,043	-0.05%	TRUE	41,498	-4.88%
BA	9,951	-0.07%	TRUE	41,498	-4.88%

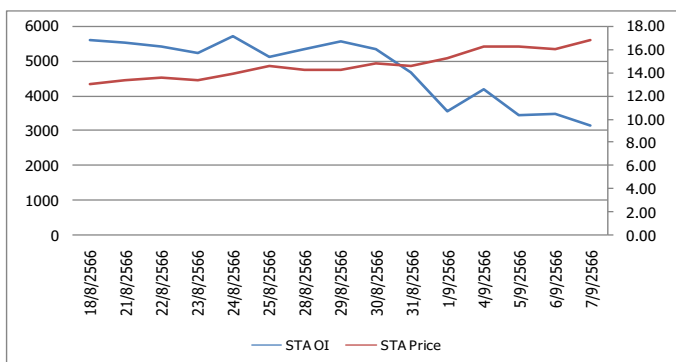
Source: TQ Pro

Top Loser OI (%chg)

STOCK	OI	%Daily Top OI Change	STOCK	OI	%5 Day Top OI Change
ERW	1,799	-52.91%	UNIQ	3,454	-53.71%
LPN	1,424	-51.32%	BEAUTY	10,687	-76.38%
CHG	5,850	-42.38%	ERW	1,799	-75.55%
MAJOR	6,023	-31.43%	TKN	12,229	-64.39%
CRC	2,422	-31.23%	S	12,865	-63.75%
MTC	5,399	-26.94%	EPG	3,193	-62.47%
PTTEP	4,034	-26.32%	SCB	4,581	-61.96%
KEX	4,782	-26.01%	LPN	1,424	-60.44%
SCGP	9,628	-24.98%	STPI	23,350	-59.61%
STGT	4,647	-24.90%	GFPT	5,180	-57.73%
GLOBAL	2,497	-24.61%	ICHI	11,547	-57.43%
EPG	3,193	-23.85%	BCH	3,669	-57.36%
OSP	2,465	-21.87%	CHG	5,850	-54.88%
BH	1,779	-21.53%	SPALI	1,633	-53.87%
OR	8,175	-20.81%	CRC	2,422	-53.32%

หุ้นที่มีทิศทาง ราคาและ OI ที่น่าจับตามอง

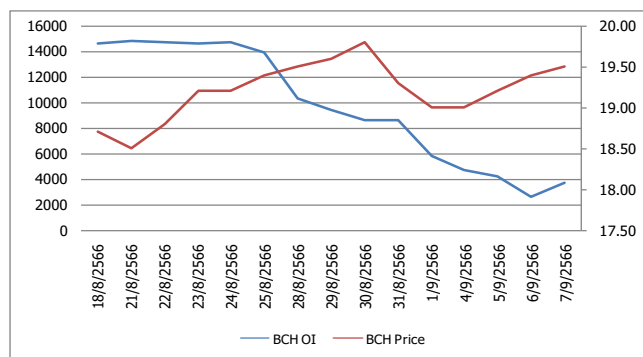
OI Trend STA



Recommend : Short
Support : 16.50

Resistance : 17.20
Stop-Loss : 17.50

OI Trend BCH



Recommend : Long
Support : 19.00

Resistance : 20.00
Stop-Loss : 18.50

Source: KINGSFORD

APICHAJ RAOMANACHAI No. 002939
NUT KAEWBORISUTSAKUL Asst. Derivatives Analyst

ข้อมูลในเอกสารฉบับนี้ รวมรวมมาจากแหล่งข้อมูลที่น่าเชื่อถือ อย่างไรก็ตาม บริษัทหลักทรัพย์ คิงส์ฟอร์ด จำกัด (มหาชน) ไม่สามารถที่จะยืนยันหรือรับรองความถูกต้องของข้อมูลเหล่านี้ได้ ไม่ว่าประการใด ๆ บทวิเคราะห์ในเอกสารนี้ จัดทำขึ้นโดยอ้างอิงหลักการทางวิชาการเกี่ยวกับหลักการวิเคราะห์ และมีได้เป็นการชี้แนะ หรือเสนอแนะให้ซื้อหรือขายหลักทรัพย์ใด ๆ การตัดสินใจซื้อหรือขายหลักทรัพย์ใด ๆ ของผู้อ่าน ไม่ว่าจะเกิดจากการอ่านบทความในเอกสารนี้หรือไม่ก็ตาม ล้วนเป็นผลจากการใช้วิจารณญาณของผู้อ่าน โดยไม่มีส่วนเกี่ยวข้องกับหรือที่แนะนำกับ บริษัทหลักทรัพย์ คิงส์ฟอร์ด จำกัด(มหาชน) ไม่ว่ากรณีใด

Short Sales



KINGSFORD

มูลค่าการขายชอร์ต ณ วันที่ 07 กันยายน 2566

หลักทรัพย์	ปริมาณหุ้นที่ขายชอร์ต (หุ้น)	มูลค่าการขายชอร์ต (บาท)	%เทียบมูลค่าซื้อขายตลาดรวม
7UP	602,700	355,591	0.56%
AAI	300	1,170	0.00%
AAV	1,394,200	3,924,206	1.52%
AAV-R	1,205,000	3,393,700	1.31%
ACE	52,800	90,816	0.40%
ACE-R	31,300	53,584	0.24%
ADVANC	323,700	69,661,700	8.72%
ADVANC-R	321,400	69,270,000	8.66%
AEONTS	1,000	170,850	1.49%
AEONTS-R	6,800	1,165,000	10.12%
AGE	5,500	12,430	1.31%
AH	5,500	197,975	0.79%
AIE	8,700	14,680	1.28%
AIT	359,600	1,741,430	43.01%
AMATA	576,500	14,995,600	9.48%
AMATA-R	139,400	3,641,300	2.29%
AOT	910,300	65,250,975	8.65%
AOT-R	737,100	52,907,675	7.00%
AP	516,200	6,452,500	8.20%
AP-R	393,900	4,923,490	6.26%
AS	7,800	90,510	1.11%
ASIAN	46,900	383,595	1.55%
ASK	10,400	255,200	2.29%
ASK-R	6,300	153,920	1.39%
ASP	12,500	36,250	2.39%
ASW	5,600	48,440	0.43%
AU	33,400	360,720	5.50%
AU-R	7,500	81,000	1.23%
AUCT	10,900	114,450	1.01%
AUCT-R	2,100	22,050	0.20%
AURA	4,900	88,200	0.32%
AURA-R	22,100	398,790	1.46%
AWC	2,407,800	10,011,354	4.65%
AWC-R	2,958,900	12,335,138	5.71%
BA	165,400	2,764,840	10.69%
BA-R	16,900	282,230	1.09%
BAFS-R	2,300	69,150	2.30%
BAM	301,200	3,463,800	3.90%
BAM-R	245,800	2,822,450	3.19%
BANPU	6,486,600	54,314,185	11.14%
BANPU-R	3,082,500	25,797,090	5.29%
BAY	72,800	2,384,200	54.49%
BAY-R	5,800	189,950	4.34%
BBIK	5,500	634,550	0.78%
BBIK-R	4,600	518,400	0.65%
BBL	76,200	12,759,500	2.85%
BBL-R	50,000	8,350,000	1.87%
BCH	280,600	5,474,620	5.37%
BCH-R	342,100	6,659,630	6.55%
BCP	187,300	7,127,375	4.02%
BCP-R	63,000	2,400,750	1.35%
BCPG	963,800	9,679,380	22.70%
BCPG-R	108,500	1,095,775	2.56%
BDMS	5,945,400	163,498,500	17.05%
BDMS-R	1,607,400	44,187,950	4.61%

ข้อมูลในเอกสารฉบับนี้ รวบรวมมาจากแหล่งข้อมูลที่เชื่อถือได้ อย่างไรก็ตาม บริษัทหลักทรัพย์ คิงส์ฟอร์ด จำกัด (มหาชน) ไม่สามารถที่จะยืนยันหรือรับรองความถูกต้องของข้อมูลเหล่านั้นได้ ไม่ว่าประการใด ๆ บทวิเคราะห์ในเอกสารนี้ จัดทำขึ้นโดยอ้างอิงหลักเกณฑ์ทางวิชาการเกี่ยวกับหลักการวิเคราะห์ และมีได้เป็นการชี้แนะ หรือเสนอแนะให้ซื้อหรือขายหลักทรัพย์ใด ๆ การตัดสินใจซื้อหรือขายหลักทรัพย์ใด ๆ ของผู้อ่าน ไม่ว่าจะเกิดจากการอ่านบทความในเอกสารนี้หรือไม่ก็ตาม ล้วนเป็นผลจากการใช้วิจารณญาณของผู้อ่าน โดยไม่มีส่วนเกี่ยวข้องกับหรือพึ่งพิงผูกพันใด ๆ กับ บริษัทหลักทรัพย์ คิงส์ฟอร์ด จำกัด (มหาชน) ไม่ว่ากรณีใด

Short Sales



KINGSFORD

มูลค่าการขายชอร์ต ณ วันที่ 07 กันยายน 2566

หลักทรัพย์	ปริมาณหุ้นที่ขายชอร์ต (หุ้น)	มูลค่าการขายชอร์ต (บาท)	%เทียบมูลค่าซื้อขายตลาดรวม
BE8	57,400	2,602,225	3.04%
BEAUTY	1,301,800	790,592	3.69%
BEAUTY-R	222,000	135,420	0.63%
BEC	35,300	303,900	2.05%
BEC-R	37,400	321,270	2.17%
BEM	952,500	8,207,340	5.67%
BEM-R	165,500	1,423,345	0.98%
BGRIM	475,000	15,579,350	8.70%
BGRIM-R	112,200	3,701,050	2.06%
BH	111,100	28,364,000	8.12%
BH-R	78,100	19,931,500	5.71%
BIOTEC	300	209	0.00%
BJC	286,400	9,594,400	5.63%
BJC-R	691,300	23,148,700	13.59%
BLA	183,700	4,521,190	10.62%
BLA-R	122,900	3,001,700	7.11%
BPP	19,000	286,900	1.09%
BPP-R	174,000	2,627,400	9.94%
BRI	39,400	354,600	7.62%
BRR	1,200	7,680	0.24%
BRRGIF	4,600	15,456	13.86%
BTG	17,900	434,970	2.42%
BTG-R	8,000	194,400	1.08%
BTS	1,295,300	9,304,240	9.75%
BTS-R	761,300	5,474,820	5.73%
BYD	170,600	1,425,825	2.80%
BYD-R	847,900	7,090,465	13.92%
CBG	320,500	26,221,350	6.74%
CBG-R	13,200	1,091,250	0.28%
CENTEL	604,100	28,553,000	7.99%
CENTEL-R	270,700	12,783,325	3.58%
CHASE	5,000	11,800	0.25%
CHAYO	58,700	456,355	1.65%
CHG	2,277,100	7,390,126	6.97%
CHG-R	5,233,100	16,999,970	16.02%
CK	12,600	290,220	0.50%
CK-R	63,900	1,460,810	2.54%
CKP	2,342,300	8,569,138	19.00%
CKP-R	412,800	1,510,110	3.35%
COM7	662,800	21,490,000	14.28%
COM7-R	84,100	2,732,500	1.81%
CPALL	952,100	61,176,450	6.08%
CPALL-R	107,500	6,922,050	0.69%
CPAXT	102,100	3,624,550	3.04%
CPAXT-R	60,600	2,140,450	1.80%
CPF	266,300	5,631,480	3.01%
CPF-R	1,073,700	22,630,980	12.15%
CPN	174,500	11,900,625	5.84%
CPN-R	218,000	14,836,300	7.30%
CRC	404,600	16,643,875	5.23%
CRC-R	991,200	40,849,700	12.81%
CV	57,900	66,585	0.45%
DCC	92,800	184,672	1.51%
DCC-R	185,800	369,509	3.02%
DELTA	170,900	18,337,850	3.43%

ข้อมูลในเอกสารฉบับนี้ รวบรวมมาจากแหล่งข้อมูลที่เชื่อถือได้ อย่างไรก็ตาม บริษัทหลักทรัพย์ คิงส์ฟอร์ด จำกัด (มหาชน) ไม่สามารถที่จะยืนยันหรือรับรองความถูกต้องของข้อมูลเหล่านี้ได้ ไม่ว่าประการใด ๆ บทวิเคราะห์นี้ออกสารนี้ จัดทำขึ้นโดยอ้างอิงถึงหลักเกณฑ์ทางวิชาการเกี่ยวกับหลักการวิเคราะห์ และมีได้เป็นการชี้แนะ หรือเสนอแนะให้ซื้อหรือขายหลักทรัพย์ใด ๆ การตัดสินใจซื้อหรือขายหลักทรัพย์ใด ๆ ของผู้อ่าน ไม่ว่าจะเกิดจากการอ่านบทความในเอกสารนี้หรือไม่ก็ตาม ล้วนเป็นผลจากการใช้วิจารณญาณของผู้อ่าน โดยไม่มีส่วนเกี่ยวข้องกับหรือพึ่งพิงผูกพันใด ๆ กับ บริษัทหลักทรัพย์ คิงส์ฟอร์ด จำกัด (มหาชน) ไม่ว่ากรณีใด

Short Sales



KINGSFORD

มูลค่าการขายชอร์ต ณ วันที่ 07 กันยายน 2566

หลักทรัพย์	ปริมาณหุ้นที่ขายชอร์ต (หุ้น)	มูลค่าการขายชอร์ต (บาท)	%เทียบมูลค่าซื้อขายตลาดรวม
DELTA-R	311,700	33,386,900	6.26%
DITTO	45,100	1,398,225	1.57%
DITTO-R	26,100	811,825	0.91%
DMT	76,400	955,000	23.05%
DOHOME	369,300	4,240,910	8.15%
DOHOME-R	77,500	891,210	1.71%
DRT	8,400	68,360	2.86%
DUSIT	10,200	109,510	0.82%
EA	1,022,300	62,046,100	6.34%
EA-R	3,447,300	208,964,550	21.40%
EASTW-R	4,500	21,090	3.32%
EGATIF	35,200	222,185	2.27%
EGCO	27,400	3,632,750	2.31%
EGCO-R	75,100	9,931,300	6.32%
EKH	137,900	1,137,675	7.25%
EP	4,100	12,218	12.24%
EPG	55,800	382,980	5.74%
EPG-R	57,600	397,035	5.92%
ERW	943,500	5,165,295	7.34%
ESSO-R	214,400	2,101,120	2.32%
ETC	16,100	47,114	0.41%
FORTH	78,800	2,580,700	7.05%
FORTH-R	28,000	919,250	2.50%
FSMART	78,100	812,240	2.37%
GFPT	293,600	3,202,460	56.32%
GFPT-R	8,800	95,940	1.69%
GLOBAL	627,500	11,581,270	14.76%
GLOBAL-R	74,000	1,374,380	1.74%
GPSC	1,758,100	90,318,325	15.19%
GPSC-R	1,257,100	64,564,300	10.86%
GREEN	5,000	4,850	0.54%
GULF	365,100	17,041,800	3.34%
GULF-R	1,314,400	61,488,675	12.03%
GUNKUL	396,400	1,431,896	2.13%
GUNKUL-R	3,406,200	12,318,354	18.29%
HANA	296,200	17,795,150	4.18%
HANA-R	492,600	29,592,650	6.95%
HENG	40,700	105,006	1.81%
HL	13,500	171,450	1.62%
HMPRO	1,046,100	14,226,960	7.67%
HMPRO-R	921,000	12,525,520	6.75%
HTC	47,300	833,860	2.40%
HUMAN	1,200	12,240	0.54%
ICHI	252,400	4,156,370	3.85%
ICHI-R	263,000	4,331,500	4.01%
III	161,800	1,975,660	4.39%
ILM	50,600	1,207,400	2.81%
INTUCH	309,500	22,515,700	14.28%
INTUCH-R	145,600	10,605,000	6.72%
IRPC	6,591,500	15,032,614	10.95%
IRPC-R	3,736,300	8,527,966	6.20%
ITC-R	57,400	1,135,700	0.72%
ITD	88,800	138,250	3.02%
IVL	1,820,400	50,694,800	7.48%

ข้อมูลในเอกสารฉบับนี้ รวบรวมมาจากแหล่งข้อมูลที่น่าเชื่อถือ อย่างไรก็ตาม บริษัทหลักทรัพย์ คิงส์ฟอร์ด จำกัด (มหาชน) ไม่สามารถที่จะยืนยันหรือรับรองความถูกต้องของข้อมูลเหล่านี้ได้ ไม่ว่าประการใด ๆ บทวิเคราะห์ในเอกสารนี้ จัดทำขึ้นโดยอ้างอิงหลักเกณฑ์ทางวิชาการเกี่ยวกับหลักการวิเคราะห์ และมีได้เป็นการชี้แนะ หรือเสนอแนะให้ซื้อหรือขายหลักทรัพย์ใด ๆ การตัดสินใจซื้อหรือขายหลักทรัพย์ใด ๆ ของผู้อ่าน ไม่ว่าจะเกิดจากการอ่านบทความในเอกสารนี้หรือไม่ก็ตาม ล้วนเป็นผลจากการใช้วิจารณญาณของผู้อ่าน โดยไม่มีส่วนเกี่ยวข้องกับหรือพันธะผูกพันใด ๆ กับ บริษัทหลักทรัพย์ คิงส์ฟอร์ด จำกัด (มหาชน) ไม่ว่ากรณีใด

Short Sales



KINGSFORD

มูลค่าการขายชอร์ต ณ วันที่ 07 กันยายน 2566

หลักทรัพย์	ปริมาณหุ้นที่ขายชอร์ต (หุ้น)	มูลค่าการขายชอร์ต (บาท)	%เทียบมูลค่าซื้อขายตลาดรวม
IVL-R	2,102,100	58,466,750	8.64%
JAS-R	1,513,200	3,068,736	30.51%
JMART	1,146,900	28,170,850	5.10%
JMART-R	1,719,800	42,246,260	7.65%
JMT	825,300	38,024,100	11.01%
JMT-R	127,400	5,865,400	1.70%
JTS	4,700	156,750	2.34%
JTS-R	2,000	67,500	1.00%
KAMART	19,800	254,580	0.29%
KBANK	710,200	92,936,550	8.24%
KBANK-R	574,500	75,025,800	6.67%
KBSPIF	5,100	45,135	5.37%
KCE	287,800	14,257,775	6.29%
KCE-R	50,700	2,513,850	1.11%
KEX	299,200	2,417,945	22.33%
KEX-R	7,700	61,985	0.57%
KKP	706,600	40,919,725	23.99%
KKP-R	314,000	18,155,375	10.66%
KLINIQ	1,300	48,100	0.40%
KSL	73,000	251,120	1.88%
KSL-R	32,600	111,708	0.84%
KTB	4,815,700	92,998,450	7.47%
KTB-R	3,610,800	69,564,750	5.60%
KTC	121,200	5,635,800	13.53%
KTC-R	69,200	3,217,275	7.72%
LANNA	42,700	670,390	8.21%
LANNA-R	35,600	558,920	6.85%
LH	1,986,600	16,699,940	5.39%
LH-R	562,100	4,721,665	1.53%
LHFG	557,500	585,375	8.29%
LPN	10,900	45,374	4.78%
LPN-R	4,600	19,130	2.02%
M	132,700	6,220,650	27.55%
M-CHAI	100	71,800	1.18%
M-R	16,900	794,000	3.51%
MAJOR	24,600	351,780	1.94%
MAJOR-R	23,500	333,490	1.85%
MASTER	5,000	328,750	1.18%
MBK	437,300	8,489,050	13.77%
MBK-R	101,100	1,952,270	3.18%
MC	56,600	718,820	7.40%
MDX	13,900	45,572	7.36%
MEGA	104,400	4,363,100	4.85%
MEGA-R	40,100	1,676,300	1.86%
MGC-R	24,400	209,570	3.79%
MINT	868,900	28,724,850	7.34%
MINT-R	433,300	14,298,900	3.66%
MOSHI	3,500	208,600	0.26%
MOSHI-R	3,000	176,975	0.22%
MTC	1,247,000	49,291,075	28.57%
MTC-R	450,400	17,775,650	10.32%
NER	470,000	2,329,602	5.61%
NEX	347,700	4,685,000	3.75%
NEX-R	24,500	330,750	0.26%

ข้อมูลในเอกสารฉบับนี้ รวบรวมมาจากแหล่งข้อมูลที่เชื่อถือได้ อย่างไรก็ตาม บริษัทหลักทรัพย์ คิงส์ฟอร์ด จำกัด (มหาชน) ไม่สามารถที่จะยืนยันหรือรับรองความถูกต้องของข้อมูลเหล่านี้ได้ ไม่ว่าประการใด ๆ บทวิเคราะห์ในเอกสารนี้ จัดทำขึ้นโดยอ้างอิงหลักเกณฑ์ทางวิชาการเกี่ยวกับหลักการวิเคราะห์ และมีได้เป็นการชี้แนะ หรือเสนอแนะให้ซื้อหรือขายหลักทรัพย์ใด ๆ การตัดสินใจซื้อหรือขายหลักทรัพย์ใด ๆ ของผู้อ่าน ไม่ว่าจะเกิดจากการอ่านบทความในเอกสารนี้หรือไม่ก็ตาม ล้วนเป็นผลจากการใช้วิจารณญาณของผู้อ่าน โดยไม่มีส่วนเกี่ยวข้องกับหรือพึ่งพิงผูกพันใด ๆ กับ บริษัทหลักทรัพย์ คิงส์ฟอร์ด จำกัด (มหาชน) ไม่ว่ากรณีใด

Short Sales



KINGSFORD

มูลค่าการขายชอร์ต ณ วันที่ 07 กันยายน 2566

หลักทรัพย์	ปริมาณหุ้นที่ขายชอร์ต (หุ้น)	มูลค่าการขายชอร์ต (บาท)	%เทียบมูลค่าซื้อขายตลาดรวม
NOBLE	2,600	10,972	0.71%
NRF	362,400	2,071,565	2.34%
NSL	19,700	471,810	2.74%
NUSA	182,700	93,177	4.47%
ONEE	31,500	151,200	1.84%
OR	289,200	5,836,100	4.62%
OR-R	408,600	8,226,780	6.52%
ORI	202,100	2,122,050	13.04%
ORI-R	112,600	1,182,190	7.27%
OSP	258,200	7,524,900	9.94%
OSP-R	39,800	1,154,200	1.53%
OTO	150,000	188,634	1.48%
PCC	6,900	22,356	0.25%
PLANB	394,200	3,711,400	2.36%
PLANB-R	634,800	5,984,490	3.80%
PR9	18,300	322,640	4.34%
PR9-R	1,300	22,970	0.31%
PRIME	80,000	104,800	1.01%
PRM	145,800	1,021,935	3.27%
PSH	17,500	231,000	7.89%
PSH-R	14,100	186,120	6.36%
PSL	930,500	8,981,215	4.06%
PSL-R	1,484,600	14,324,670	6.48%
PTG	160,300	1,651,090	4.30%
PTG-R	64,400	663,320	1.73%
PTL	47,200	650,390	3.70%
PTL-R	28,900	395,730	2.27%
PTT	5,571,500	195,511,300	13.27%
PTT-R	615,000	21,533,375	1.47%
PTTEP	982,900	163,580,950	8.66%
PTTEP-R	837,300	139,391,700	7.38%
PTTGC	734,900	26,923,775	10.26%
PTTGC-R	263,800	9,636,950	3.68%
RABBIT	2,578,900	2,183,737	1.58%
RAM	1,600	68,475	8.29%
RAM-R	1,800	76,775	9.33%
RATCH	328,700	11,175,800	6.84%
RATCH-R	805,000	27,329,225	16.76%
RBF	223,200	2,574,250	5.27%
RBF-R	163,900	1,890,330	3.87%
RCL	268,400	6,014,040	3.51%
RCL-R	47,100	1,051,830	0.62%
RJH	4,500	129,375	1.40%
RJH-R	900	25,750	0.28%
ROJNA	243,400	1,613,340	0.92%
RPC	111,000	87,046	0.59%
RS	117,200	1,661,720	3.44%
RS-R	5,500	77,550	0.16%
S	142,300	163,645	5.14%
SABINA	5,200	133,900	0.90%
SABUY	430,700	3,165,080	6.59%
SAK	91,300	479,325	11.63%
SAMART	26,000	148,890	3.49%
SAMART-R	100	570	0.01%
SAPPE-R	53,200	4,463,050	2.94%
SAT	25,500	481,950	1.22%

ข้อมูลในเอกสารฉบับนี้ รวบรวมมาจากแหล่งข้อมูลที่น่าเชื่อถือ อย่างไรก็ตาม บริษัทหลักทรัพย์ คิงส์ฟอร์ด จำกัด (มหาชน) ไม่สามารถที่จะยืนยันหรือรับรองความถูกต้องของข้อมูลเหล่านี้ได้ ไม่ว่าประการใด ๆ บทวิเคราะห์ในเอกสารนี้ จัดทำขึ้นโดยอ้างอิงหลักเกณฑ์ทางวิชาการเกี่ยวกับหลักการวิเคราะห์ และมีได้เป็นการชี้แนะ หรือเสนอแนะให้ซื้อหรือขายหลักทรัพย์ใด ๆ การตัดสินใจซื้อหรือขายหลักทรัพย์ใด ๆ ของผู้อ่าน ไม่ว่าจะเกิดจากการอ่านบทความในเอกสารนี้หรือไม่ก็ตาม ล้วนเป็นผลจากการใช้วิจารณญาณของผู้อ่าน โดยไม่มีส่วนเกี่ยวข้องกับหรือพันธะผูกพันใด ๆ กับ บริษัทหลักทรัพย์ คิงส์ฟอร์ด จำกัด (มหาชน) ไม่ว่ากรณีใด

Short Sales



KINGSFORD

มูลค่าการขายชอร์ต ณ วันที่ 07 กันยายน 2566

หลักทรัพย์	ปริมาณหุ้นที่ขายชอร์ต (หุ้น)	มูลค่าการขายชอร์ต (บาท)	%เทียบมูลค่าซื้อขายตลาดรวม
SAMART	26,000	148,890	3.49%
SAMART-R	100	570	0.01%
SAPPE-R	53,200	4,463,050	2.94%
SAT	25,500	481,950	1.22%
SAWAD	1,248,600	59,323,150	9.96%
SAWAD-R	614,400	29,126,175	4.90%
SC	260,600	1,163,048	10.21%
SC-R	83,300	370,040	3.26%
SCB	98,900	11,482,850	1.36%
SCB-R	1,299,400	150,745,750	17.83%
SCC	65,800	20,578,200	5.27%
SCC-R	199,500	62,257,600	15.99%
SCCC-R	2,100	288,400	7.78%
SCGP	198,300	7,680,050	3.98%
SCN	209,200	322,168	10.94%
SGC	330,500	713,880	1.54%
SGC-R	1,000	2,180	0.00%
SGP	3,700	30,895	2.84%
SGP-R	8,400	70,090	6.44%
SHR	242,300	718,640	6.85%
SHR-R	4,700	13,912	0.13%
SINGER	1,524,800	23,101,580	7.16%
SINGER-R	23,600	358,230	0.11%
SIRI	14,520,000	28,619,597	3.83%
SIRI-R	3,056,800	6,021,914	0.81%
SIS	3,200	76,600	0.92%
SIS-R	3,100	74,090	0.89%
SISB	38,800	1,387,100	3.64%
SISB-R	2,700	96,650	0.25%
SJWD	188,500	2,961,060	3.34%
SJWD-R	300	4,690	0.01%
SKR	9,100	103,230	2.44%
SKY	252,700	9,036,600	2.54%
SNNP	55,100	1,183,580	1.65%
SNNP-R	12,800	273,710	0.38%
SOLAR	77,300	62,043	1.94%
SPA	75,000	975,000	5.37%
SPALI	706,100	15,235,260	11.76%
SPALI-R	245,400	5,301,240	4.09%
SPCG	47,000	587,500	25.57%
SPCG-R	7,600	94,990	4.13%
SPRC	272,300	2,532,390	3.37%
SPRC-R	354,600	3,292,545	4.39%
SSP	9,500	67,925	6.04%
SSP-R	14,900	107,075	9.47%
STA	1,189,600	19,623,730	6.38%
STA-R	1,844,700	30,641,130	9.89%
STEC	316,700	3,735,560	9.46%
STEC-R	777,700	9,192,340	23.23%
STGT	360,500	2,694,320	4.67%
STGT-R	14,600	108,985	0.19%
STPI	7,500	29,944	1.49%
SUPER	1,869,100	915,859	17.55%
SUPER-R	72,700	35,623	0.68%
SUSCO	333,600	1,324,802	2.93%
SUSCO-R	135,300	538,594	1.19%

ข้อมูลในเอกสารฉบับนี้ รวบรวมมาจากแหล่งข้อมูลที่เชื่อถือได้ อย่างไรก็ตาม บริษัทหลักทรัพย์ คิงส์ฟอร์ด จำกัด (มหาชน) ไม่สามารถที่จะยืนยันหรือรับรองความถูกต้องของข้อมูลเหล่านี้ได้ ไม่ว่าประการใด ๆ บทวิเคราะห์ในเอกสารนี้ จัดทำขึ้นโดยอ้างอิงหลักเกณฑ์ทางวิชาการเกี่ยวกับหลักการวิเคราะห์ และมีได้เป็นการชี้แนะ หรือเสนอแนะให้ซื้อหรือขายหลักทรัพย์ใด ๆ การตัดสินใจซื้อหรือขายหลักทรัพย์ใด ๆ ของผู้อ่าน ไม่ว่าจะเกิดจากการอ่านบทความในเอกสารนี้หรือไม่ก็ตาม ล้วนเป็นผลจากการใช้วิจารณญาณของผู้อ่าน โดยไม่มีส่วนเกี่ยวข้องกับหรือพันธะผูกพันใด ๆ กับ บริษัทหลักทรัพย์ คิงส์ฟอร์ด จำกัด (มหาชน) ไม่ว่ากรณีใด

Short Sales



KINGSFORD

มูลค่าการขายชอร์ต ณ วันที่ 07 กันยายน 2566

หลักทรัพย์	ปริมาณหุ้นที่ขายชอร์ต (หุ้น)	มูลค่าการขายชอร์ต (บาท)	%เทียบมูลค่าซื้อขายตลาดรวม
SYNEX	17,300	229,400	2.81%
TASCO	370,000	6,290,000	18.49%
TASCO-R	29,300	495,170	1.46%
TCAP	218,000	10,925,950	16.07%
TCAP-R	125,800	6,294,050	9.27%
TEAMG	91,900	640,100	3.89%
TEAMG-R	136,200	950,640	5.77%
TFG	62,300	242,986	2.29%
TGE	30,200	44,998	0.80%
THANI	355,500	1,154,512	5.61%
THANI-R	328,600	1,071,810	5.19%
THCOM	652,300	9,735,570	5.78%
THCOM-R	1,700	24,990	0.02%
THG	7,700	512,775	1.06%
THG-R	49,000	3,267,200	6.76%
TIDLOR	717,000	15,935,370	5.55%
TIDLOR-R	304,100	6,751,050	2.35%
TIPH	12,500	503,125	4.59%
TISCO	261,700	26,148,975	3.13%
TISCO-R	1,091,200	108,577,350	13.05%
TKC	8,500	221,500	1.76%
TKN	157,400	2,152,250	2.68%
TKN-R	31,400	433,320	0.54%
TKS	1,400	12,180	1.61%
TLI	1,108,000	13,790,230	5.67%
TLI-R	361,500	4,508,480	1.85%
TOA	15,300	397,800	4.69%
TOP	650,100	31,661,450	6.41%
TOP-R	737,900	35,848,775	7.28%
TPIPL	889,200	1,393,773	6.49%
TPIPL-R	455,800	715,216	3.33%
TPIPP	107,700	372,642	2.17%
TPIPP-R	95,000	328,700	1.92%
TQM	23,700	748,050	2.33%
TQM-R	45,700	1,435,650	4.49%
TRUE	4,282,500	28,996,550	13.26%
TRUE-R	70,600	479,430	0.22%
TTA	249,300	1,628,405	3.76%
TTA-R	455,200	2,971,290	6.87%
TTB	53,690,300	93,160,026	19.47%
TTCL	13,400	56,744	1.79%
TTW	250,000	2,183,780	5.19%
TTW-R	265,700	2,317,245	5.52%
TU	1,943,700	27,621,000	15.61%
TU-R	123,200	1,745,470	0.99%
TVO	37,900	875,490	15.38%
TVO-R	12,400	285,720	5.03%
UBE	64,700	64,700	1.13%
UNIQ	27,400	93,658	1.69%
VGI	1,434,000	3,862,474	2.68%
VGI-R	2,585,200	6,930,340	4.82%
VIBHA	19,500	44,468	4.91%
VIBHA-R	66,700	152,136	16.80%
VNG	8,500	33,830	7.70%
WHA	5,345,600	28,100,040	5.84%
WHA-R	981,000	5,154,870	1.07%

ข้อมูลในเอกสารฉบับนี้ รวบรวมมาจากแหล่งข้อมูลที่เชื่อถือได้ อย่างไรก็ตาม บริษัทหลักทรัพย์ คิงส์ฟอร์ด จำกัด (มหาชน) ไม่สามารถที่จะยืนยันหรือรับรองความถูกต้องของข้อมูลเหล่านั้นได้ ไม่ว่าประการใด ๆ บทวิเคราะห์ในเอกสารนี้ จัดทำขึ้นโดยอ้างอิงหลักเกณฑ์ทางวิชาการเกี่ยวกับหลักการวิเคราะห์ และมีได้เป็นการชี้แนะ หรือเสนอแนะให้ซื้อหรือขายหลักทรัพย์ใด ๆ การตัดสินใจซื้อหรือขายหลักทรัพย์ใด ๆ ของผู้อ่าน ไม่ว่าจะเกิดจากการอ่านบทความในเอกสารนี้หรือไม่ก็ตาม ล้วนเป็นผลจากการใช้วิจารณญาณของผู้อ่าน โดยไม่มีส่วนเกี่ยวข้องกับหรือพึ่งพิงผูกพันใด ๆ กับ บริษัทหลักทรัพย์ คิงส์ฟอร์ด จำกัด (มหาชน) ไม่ว่ากรณีใด

Short Sales



KINGSFORD

มูลค่าการขายชอร์ต ณ วันที่ 07 กันยายน 2566

หลักทรัพย์	ปริมาณหุ้นที่ขายชอร์ต (หุ้น)	มูลค่าการขายชอร์ต (บาท)	%เทียบมูลค่าซื้อขายตลาดรวม
WHAUP	14,300	56,342	0.95%
WHAUP-R	97,300	381,440	6.49%
WICE	23,300	203,755	0.68%
XPG-R	3,500	5,600	0.00%

หมายเหตุ - ไม่รวมรายการขายชอร์ตของสมาชิกที่เป็นผู้ร่วมค้ำหน่วยลงทุนหรือผู้ดูแลสภาพคล่องของหน่วยลงทุนของกองทุนรวมอีทีเอฟเพื่อบัญชีบริษัทประเภทเพื่อทำกำไรจากส่วนต่างของราคาหรือเพื่อดูแลสภาพคล่อง แลแล้วแต่กรณี

ข้อมูลในเอกสารฉบับนี้ รวบรวมมาจากแหล่งข้อมูลที่นำเชื่อถือ อย่างไรก็ตาม บริษัทหลักทรัพย์ คิงส์ฟอร์ด จำกัด (มหาชน) ไม่สามารถที่จะยืนยันหรือรับรองความถูกต้องของข้อมูลเหล่านี้ได้ ไม่ว่าประการใด ๆ บทวิเคราะห์ในเอกสารนี้ จัดทำขึ้นโดยอ้างอิงหลักเกณฑ์ทางวิชาการเกี่ยวกับหลักการวิเคราะห์ และมีได้เป็นการชี้แนะ หรือเสนอแนะให้ซื้อหรือขายหลักทรัพย์ใด ๆ การตัดสินใจซื้อหรือขายหลักทรัพย์ใด ๆ ของผู้อ่าน ไม่ว่าจะเกิดจากการอ่านบทความในเอกสารนี้หรือไม่ก็ตาม ล้วนเป็นผลจากการใช้วิจารณญาณของผู้อ่าน โดยไม่มีส่วนเกี่ยวข้องกับหรือพันธะผูกพันใด ๆ กับ บริษัทหลักทรัพย์ คิงส์ฟอร์ด จำกัด (มหาชน) ไม่วากรณ์ใด

Stock Calendar



KINGSFORD

รายงานการเปลี่ยนแปลงการถือหลักทรัพย์ของผู้บริหาร (แบบ 59-2) ประจำวันที่ 07 กันยายน 2566

ชื่อผู้บริหาร	ประเภทหลักทรัพย์	วันที่ได้มา / จำนวน	จำนวน	ราคา	วิธีการ ได้มา/หน่าย	
QLT	นาย กิตติ พัวถาวรสกุล	หุ้นสามัญ	06/09/2566	15,000	4.69	ซื้อ
CK	นางสาว สุภามาส ตรีวิศวะเวทย์	หุ้นสามัญ	06/09/2566	200,000	23.00	ขาย
SUSCO	นาย อัมรินทร์ สิมะโรจน์	หุ้นสามัญ	07/09/2566	20,000	3.98	ซื้อ
BOFFICE	นางสาว สโรชา มินสุข	หน่วยทรัสต์	06/09/2566	20,000	5.83	ซื้อ
TMT	นาย ประवास สันตวงกุล	หุ้นสามัญ	07/09/2566	10,000	6.91	ซื้อ
BLC	นาย สุวิทย์ งามภูพันธ์	หุ้นสามัญ	06/09/2566	10,000	5.80	ซื้อ
PLE	นาย เมธัส ศรีสุชาติ	หุ้นสามัญ	17/08/2566	50,000	0.52	ซื้อ
PLE	นาย เมธัส ศรีสุชาติ	หุ้นสามัญ	18/08/2566	80,000	0.52	ซื้อ
PLE	นาย เมธัส ศรีสุชาติ	หุ้นสามัญ	24/08/2566	300,000	0.55	ซื้อ
PLE	นาย เมธัส ศรีสุชาติ	หุ้นสามัญ	29/08/2566	200,000	0.56	ซื้อ
PLE	นาย เมธัส ศรีสุชาติ	หุ้นสามัญ	31/08/2566	50,000	0.56	ซื้อ
PLE	นาย เมธัส ศรีสุชาติ	หุ้นสามัญ	04/09/2566	50,000	0.56	ซื้อ
PLE	นาย เมธัส ศรีสุชาติ	หุ้นสามัญ	07/09/2566	50,000 Revoked by Reporter	0.52	ซื้อ
MTI	นาง นवलพรรณ ลำซ่า	หุ้นสามัญ	04/09/2566	5,000	122.00	ซื้อ
RT	นาย สุศักดิ์ สีเขียว	ใบสำคัญแสดงสิทธิที่จะซื้อหุ้น	02/09/2566	1,200,000	0.28	ขาย
RT	นาย สุศักดิ์ สีเขียว	ใบสำคัญแสดงสิทธิที่จะซื้อหุ้น	04/09/2566	860,300	0.27	ขาย
KUN)	นาง ประวีรัตน์ เทวอักษร	ใบสำคัญแสดงสิทธิที่จะซื้อหุ้น	31/08/2566	770,000	0.37	ขาย
KUN	นาย คุณา เทวอักษร	ใบสำคัญแสดงสิทธิที่จะซื้อหุ้น	31/08/2566	770,000	0.37	ขาย
VL	นาย ทวีศิลป์ ชินะพัฒน์วงศ์	หุ้นสามัญ	07/09/2566	100,000	0.96	ซื้อ
STA	นาย วิชญ์พล สินเจริญกุล	หุ้นสามัญ	06/09/2566	30,000	15.80	ซื้อ
HTC	นาย อัมริท कुमार เชรสธา	หุ้นสามัญ	06/09/2566	8,000	36.25	ซื้อ
EP	นาย ยุทธ ชินสุภัคกุล	หุ้นสามัญ	06/09/2566	7,500	2.98	ซื้อ

Stock Calendar



KINGSFORD

แบบรายงานการได้มาหรือจำหน่ายหลักทรัพย์ของกิจการ (แบบ 246-2) ประจำวันที่ 07 กันยายน 2566

ชื่อผู้บริหาร	ประเภทหลักทรัพย์	วันที่ได้มา / จำหน่าย	จำนวน	ราคา	วิธีการ ได้มา/หน่าย	
TBN	นาย นวนิติ จันทร์ศรีชวาลา	จำหน่าย	หุ้น	5.05	0.05	5

Stock Calendar



KINGSFORD

September 2023				
Monday	Tuesday	Wednesday	Thursday	Friday

				1
				XD TTLPF (0.441 (חרע)) TIF1 (0.125 (חרע)) TFFIF (0.1009 (חרע)) RATCH (0.80 (חרע)) KBSPIF (0.231 (חרע)) EGATIF (0.0531 (חרע))

4	5	6	7	8
XD PB (0.86 (חרע)) MNRF (0.10 (חרע)) MNIT2 (0.17 (חרע)) MNIT (0.025 (חרע)) M-STOR (0.10 (חרע)) M-II (0.155 (חרע)) LANNA (1.10 (חרע)) HPF (0.11 (חרע)) DRT (0.26 (חרע)) BCPG (0.10 (חרע))	XD TTW (0.30 (חרע)) MST (0.37 (חרע)) MJLF (0.127 (חרע)) GROREIT (0.29 (חרע)) GAHREIT (0.30 (חרע))	XD TISCO-P (2.00 (חרע)) TISCO (2.00 (חרע)) OR (0.25 (חרע)) KKP (1.25 (חרע)) GPSC (0.30 (חרע)) BCP (0.50 (חרע)) BBL (2.00 (חרע)) BAY (0.40 (חרע)) Shares SDC 44,444,444 Shares SIRI 10,000,000 Shares	XD TOP (0.65 (חרע)) Shares META 907 Shares	XD SSPF (0.1169 (חרע)) BPP (0.40 (חרע))

11	12	13	14	15
XD SUSCO (0.20 (חרע)) Shares SDC 63,492,062 Shares ALL 86,117,764 Shares CMR 48,000,000 Shares	XD HMPRO (0.18 (חרע)) BDMS (0.35 (חרע)) BANPU (0.25 (חרע))	XD TPIPP (0.12 (חרע)) TPIPL (0.03 (חרע)) TIPH (0.50 (חרע)) SCB (2.50 (חרע)) KBANK (0.50 (חרע)) EASTW (0.05 (חרע))	XD EGCO (3.25 (חרע))	

XD - Excluding Dividend	XD(ST) - Excluding Stock Dividend	XM - Exclude meetings	XN - Ex-Capital Return	XI - Excluding Interest
XP - Excluding Principal	XR - Excluding Right	XW - Excluding Warrant	XS - Excluding Short-term Warrant	XA - Excluding All
XE - Excluding Exercise	*ND - No Dividend Payment	PD - Payment Date	XT - Excluding TSR ; @ - price per share / price per unit /	
XD - Excluding Dividend	XD(ST) - Excluding Stock Dividend	XM - Exclude meetings	XN - Ex-Capital Return	XI - Excluding Interest
XP - Excluding Principal	XR - Excluding Right	XW - Excluding Warrant	XS - Excluding Short-term Warrant	XA - Excluding All
XE - Excluding Exercise	*ND - No Dividend Payment	PD - Payment Date	XT - Excluding TSR ; @ - price per share / price per unit /	

NVDR Update

วันศุกร์ที่ 08 กันยายน 2566

Most Active Values (Btmn)

Top 20 Net Buying Value (B m)						Top 20 Net Selling Value (B m)						Month to Date				Year to Date				
ก.ย.-66						ก.ย.-66						กันยายน 2566				03 ม.ค.-07 ก.ย. 66				
7	6	5	4	1		7	6	5	4	1	Net Buy		Net Sell		Net Buy		Net Sell			
1	PTTEP	339.5	74.3	-42.3	2.6	514.4	PTT	-214.1	-296.6	4.4	-54.0	163.4	PTTEP	2,121.45	SCGP	(575.48)	CPALL	11,092.9	KBANK	-11,042.2
2	MINT	115.4	-41.8	61.5	37.0	75.0	AOT	-137.1	13.0	-2.7	-11.0	-20.4	KBANK	964.09	SAWAD	(475.99)	BBL	6,322.7	AOT	-8,195.4
3	ADVANC	100.2	447.9	-151.1	-215.1	-15.8	SCB	-105.8	-248.4	97.3	46.9	-59.6	MINT	363.31	AOT	(467.77)	TTB	5,393.8	BANPU	-4,991.3
4	KBANK	99.0	8.6	-85.2	242.7	259.7	TOP	-93.6	38.6	-17.7	563.9	-104.2	CPALL	329.75	SCC	(394.44)	CPAXT	3,940.2	LH	-4,049.7
5	CPALL	96.7	12.1	108.1	-23.6	139.9	KTB	-83.4	42.7	65.6	50.3	-61.5	JMT	227.54	BBL	(347.03)	SCC	3,332.8	KKP	-3,963.0
6	SIRI	82.3	-4.5	-11.4	-59.3	-76.4	BBL	-70.2	-85.7	-120.3	-75.2	-124.0	HANA	217.98	BANPU	(336.94)	HANA	3,060.1	CRC	-3,704.9
7	STEC	68.4	70.5	7.8	-3.6	-8.3	DELTA	-58.5	-31.3	15.5	-166.9	195.1	TLI	185.30	ADVANC	(323.62)	TIDLOR	2,876.7	PTTGC	-3,159.5
8	KCE	51.6	10.3	36.9	8.0	-1.1	JMART	-55.2	-27.3	17.4	13.2	-64.8	KCE	165.85	EA	(294.69)	SCB	2,723.0	CPF	-2,754.3
9	AMATA	46.2	-35.5	-32.8	-23.2	32.1	LH	-48.2	11.2	-24.2	-49.0	46.5	WHA	130.08	CRC	(285.31)	KTB	2,214.7	GULF	-2,664.6
10	CPN	31.3	7.0	-53.2	-23.0	-60.5	ESSO	-47.4	-98.4	6.1	-12.5	-4.1	MOSHI	114.92	GPSC	(263.84)	WHA	2,095.0	IVL	-2,429.6
11	SPALI	25.9	11.2	5.5	1.1	-9.5	SCC	-46.4	-5.4	-120.0	-74.1	-55.5	BDM5	114.75	CBG	(237.06)	TRUEE	1,626.3	PTT	-2,185.0
12	ROJNA	24.8	1.7	7.9	30.3	7.8	STA	-46.4	123.0	-25.9	-52.6	31.4	BCH	101.60	GULF	(219.79)	TASCO	1,581.4	HMPRO	-1,998.6
13	RCL	24.0	-7.4	3.6	-4.0	-3.6	BANPU	-43.5	-20.6	-134.7	-65.1	-216.7	CPF	101.30	TISCO	(203.65)	ICHI	1,392.0	CPN	-1,908.9
14	BTS	21.8	-10.3	33.3	-18.4	-28.7	BJC	-41.6	-53.2	-31.4	-25.1	-4.8	TOP	100.09	IVL	(182.89)	PSG	1,020.1	TU	-1,906.9
15	THCOM	21.6	7.1	8.9	-1.3	-5.3	TISCO	-41.5	29.8	-76.2	-52.8	20.1	KTC	99.65	PTT	(161.91)	AMATA	991.3	EA	-1,867.6
16	AP	20.2	4.9	3.8	14.6	7.6	BCP	-29.7	-13.4	13.1	-2.0	-33.4	ROJNA	81.92	RATCH	(159.87)	CBG	886.0	BEM	-1,729.8
17	ERW	14.8	-46.4	-15.4	-28.6	3.3	HMPRO	-28.3	38.1	-26.8	1.8	-6.8	STEC	59.87	BEM	(152.11)	GUNKUL	866.0	RATCH	-1,633.9
18	INTUCH	13.2	-77.9	-41.5	61.7	-54.1	CPF	-27.9	-14.2	83.9	-8.6	15.8	BA	59.60	CPAXT	(142.98)	SAWAD	865.4	OR	-1,508.4
19	IVL	12.6	-1.9	-128.3	7.8	2.9	TCAP	-27.5	-41.4	-14.1	-0.8	-28.9	SPRC	57.81	CPN	(140.85)	MINT	863.9	DELTA	-1,393.9
20	AAV	12.0	-15.2	5.5	-2.0	-0.9	RATCH	-26.1	-14.5	-24.8	-41.8	-25.8	AH	55.28	SAPPE	(139.68)	TCAP	785.2	PTTEP	-1,389.2

Total Volume Shares							NVDR Shrs.					
	Buy	Sell	Total	Net	Turn.	%	8-Sep-23	paidup	8-Sep-23	paidup	Paid up Capital (Last)	
1	24CS	65,400	13,800	79,200	51,600	9.87	8,256,166	1.92	#N/A	#N/A	430,000,000	
2	2S	-	1,100	1,100	-1,100	2.14	7,947,504	1.45	3,092,210	0.69	549,995,954	
3	7UP	3,924,161	4,317,473	8,241,634	-393,312	3.84	45,859	0.06	#N/A	#N/A	78,400,000	
4	A5	-	142,500	142,500	-142,500	10.27	82,886,483	1.61	29,743,119	0.98	5,143,071,814	
5	A5-W2	12,511	-	12,511	12,511	0.20	8,500	0.00	62,400	0.01	980,000,000	
6	A5-W3	9	1	10	8	0.00	12,827,469	1.06	800,664	0.07	1,209,384,615	
7	AAI	1,367,600	1,243,100	2,610,700	124,500	8.39	1,098,303	0.91	#N/A	#N/A	120,934,299	
8	AAV	8,684,500	4,363,200	13,047,700	4,321,300	7.12	2,245,743	1.86	#N/A	#N/A	120,934,299	
9	ABM	16,100	20,300	36,400	-4,200	2.61	33,838,281	1.59	#N/A	#N/A	2,125,000,000	
10	ABM-W1	10,000	-	10,000	10,000	0.86	644,119,628	5.30	353,926,265	7.30	12,164,285,713	
11	ACC	4,200	24,100	28,300	-19,900	1.21	4,875,911	1.22	3,268,124	1.09	400,011,700	
12	ACE	198,801	1,429,600	1,628,401	-1,230,799	6.18	1,253,899	2.51	#N/A	#N/A	49,988,217	
13	ADB	3,600	-	3,600	3,600	1.50	2,323,745	0.57	1,223,467	0.39	406,411,160	
14	ADD	-	500	500	-500	0.31	16,628,539	1.24	4,306,304	0.32	1,343,055,623	
15	ADVANC	1,884,644	1,421,192	3,305,836	463,452	44.53	178,396,556	1.75	38,450,400	0.38	10,175,999,960	
16	AEONTS	20,100	16,800	36,900	3,300	27.42	1,317,105	0.22	211,225	0.04	600,000,000	
17	AF	-	300	300	-300	0.08	65,810,630	9.06	31,173,421	5.20	725,999,923	
18	AGE	39,704	235,400	275,104	-195,696	32.65	1,677,499	1.05	#N/A	#N/A	160,000,000	
19	AH	226,300	68,300	294,600	158,000	21.17	212,716,259	7.15	241,595,912	8.13	2,974,209,736	
20	AI	700	100	800	600	0.22	17,534,020	7.01	11,410,746	4.56	250,000,000	

Source : SET.OR.TH

ข้อมูลในเอกสารฉบับนี้ รวบรวมมาจากแหล่งข้อมูลที่น่าเชื่อถือ อย่างไรก็ตาม บริษัทหลักทรัพย์ คิงส์ฟอร์ด จำกัด (มหาชน) ไม่สามารถที่จะยืนยันหรือรับรองความถูกต้องของข้อมูลเหล่านี้ได้ ไม่ว่าประการใด ๆ บทวิเคราะห์ในเอกสารนี้ จัดทำขึ้นโดยอ้างอิงถึงข้อมูลทางวิชาการที่เกี่ยวกับหลักทรัพย์วิเคราะห์ และไม่ได้เป็นการชี้แนะหรือเสนอแนะให้ซื้อหรือขายหลักทรัพย์ใด ๆ การตัดสินใจซื้อหรือขายหลักทรัพย์ใด ๆ ของผู้ลงทุน ไม่ว่าจะเกิดจากการอ่านบทความในเอกสารนี้หรือไม่ก็ตาม ล้วนเป็นผลจากการใช้วิจารณญาณของผู้ลงทุน โดยไม่มีส่วนเกี่ยวข้องกับบริษัทใด ๆ กับ บริษัทหลักทรัพย์ คิงส์ฟอร์ด จำกัด(มหาชน) ไม่มีการฉ้อโกง



คำแนะนำการลงทุน และความหมายของคำแนะนำการลงทุน

Stock Rating หมายถึงการให้คำแนะนำการลงทุนของบริษัท แบ่งเป็น 3 ระดับ

Buy หมายถึง ราคาพื้นฐานสูงกว่าราคาตลาด 15% หรือมากกว่า

Hold หมายถึงราคาพื้นฐานสูงกว่าราคาตลาดไม่เกิน 15% หรือต่ำกว่าราคาตลาดไม่เกิน 15 %

Sell หมายถึง ราคาพื้นฐานต่ำกว่าราคาตลาด 15% หรือมากกว่า

เอกสารฉบับนี้จัดทำขึ้นโดยบริษัทหลักทรัพย์คิงส์ฟอร์ด จำกัด (มหาชน) ข้อมูลที่ปรากฏในเอกสารฉบับนี้จัดทำโดยอาศัยข้อมูลที่จัดหาจากแหล่งที่เชื่อหรือควรเชื่อว่ามี ความน่าเชื่อถือ และ/หรือถูกต้อง อย่างไรก็ตามบริษัทไม่ยืนยัน และไม่รับรองถึงความครบถ้วนสมบูรณ์หรือถูกต้องของข้อมูลดังกล่าว และไม่ได้ประกันราคาหรือผลตอบแทน ของหลักทรัพย์ที่ปรากฏข้างต้น แม้ว่าข้อมูลดังกล่าวจะปรากฏข้อความที่อาจเป็นหรืออาจตีความว่าเป็นเช่นนั้นได้ บริษัทจึงไม่รับผิดชอบต่อการนำเอาข้อมูล ข้อความ ความเห็น และหรือบทสรุปที่ปรากฏในเอกสารฉบับนี้ไปใช้ไม่ว่ากรณีใดๆ ข้อมูลและความเห็นที่ปรากฏอยู่ในเอกสารฉบับนี้ได้ประสงค์จะชี้ชวน เสนอแนะ หรือจูงใจให้ลงทุน ใน หรือ ซื้อหรือขายหลักทรัพย์ที่ปรากฏในเอกสารฉบับนี้และข้อมูลมีการแก้ไขเพิ่มเติมเปลี่ยนแปลงโดยมีต้องแจ้งให้ทราบล่วงหน้า ผู้ลงทุนควรใช้ดุลยพินิจอย่างรอบคอบใน การลงทุนในหรือซื้อหรือขายหลักทรัพย์ บริษัทสงวนลิขสิทธิ์ในข้อมูลที่ปรากฏในเอกสารนี้ ห้ามมิให้ผู้ใดใช้ประโยชน์ ทำซ้ำ ดัดแปลง นำออกแสดง ทำให้ปรากฏหรือเผยแพร่ ต่อสาธารณชน ไม่ว่าด้วยประการใดๆ ซึ่งข้อมูลในเอกสารนี้ไม่ว่าทั้งหมดหรือบางส่วน เว้นแต่ได้รับอนุญาตเป็นหนังสือจากบริษัทเป็นการล่วงหน้า การกล่าว คัด หรืออ้างอิง ข้อมูลบางส่วนตามสมควรในเอกสารนี้ ไม่ว่าในบทความ บทวิเคราะห์ บทวิจัย หรือในเอกสาร หรือการสื่อสารอื่นใดจะต้องกระทำโดยถูกต้อง และไม่เป็นการก่อให้เกิดการ เข้าใจผิดหรือความเสียหายแก่บริษัท ต้องรับรู้ถึงความเป็นเจ้าของลิขสิทธิ์ในข้อมูลบริษัท และต้องอ้างอิงถึงเอกสารฉบับนี้ และวันที่ในเอกสารฉบับนี้ของบริษัทโดยชัดเจน การลงทุนในหรือซื้อหรือขายหลักทรัพย์ย่อมมีความเสี่ยง ท่านควรทำความเข้าใจอย่างถ่องแท้ต่อลักษณะของหลักทรัพย์แต่ละประเภทและควรศึกษาข้อมูลของบริษัทที่ออก หลักทรัพย์และข้อมูลอื่นใดที่เกี่ยวข้องก่อนการตัดสินใจลงทุนในหรือซื้อหรือขายหลักทรัพย์

ข้อมูลในเอกสารฉบับนี้ รวบรวมมาจากแหล่งข้อมูลที่นำเชื่อถือ อย่างไรก็ตาม บริษัทหลักทรัพย์ คิงส์ฟอร์ด จำกัด(มหาชน)ไม่สามารถที่จะยืนยันหรือรับรองความถูกต้องของข้อมูลเหล่านี้ได้ ไม่ว่าประการใดๆ บทวิเคราะห์ในเอกสารนี้ จัดทำขึ้นโดยอ้างอิง หลักเกณฑ์ทางวิชาการเกี่ยวกับหลักการวิเคราะห์ และมีได้เป็นการชี้แนะ หรือเสนอแนะให้ซื้อหรือขายหลักทรัพย์ใดๆ การตัดสินใจหรือขายหลักทรัพย์ใดๆ ของผู้อ่าน ไม่ว่าจะเกิดจากการอ่านบทความในเอกสารนี้หรือไม่ก็ตาม ล้วนเป็นผลจากการใช้ วิจารณญาณของผู้อ่าน โดยไม่มีส่วนเกี่ยวข้องกับคิงส์ฟอร์ด จำกัด (มหาชน) ไม่ว่ากรณีใด

Disclaimer



KINGSFORD

Thai Institute of Directors Association (IOD) – Corporate Governance Report Rating 2022 (CG Score) ข้อมูล 27 ตุลาคม 2565



AAV	AYUD	CFRESH	DRT	GLOBAL	JWD	MC	OTO	Q-CON	SEAOIL	STEC	TK	TVDH
ADVANC	BAFS	CGH	DTAC	GPI	K	MCOT	PAP	QH	SE-ED	STGT	TKN	TVI
AF	BAM	CHEWA	DUSIT	GPSC	KBANK	METCO	PCSGH	QTC	SELIC	STI	TKS	TVO
AH	BANPU	CHO	EA	GRAMMY	KCE	MFEC	PDG	RATCH	SENA	SUN	TKT	TWPC
AIRA	BAY	CIMBT	EASTW	GULF	KEX	MINT	PDJ	RBF	SENAJ	SUSCO	TMILL	U
AJ	BBIK	CK	ECF	GUNKUL	KGI	MONO	PG	RS	SGF	SUTHA	TMT	UAC
AKP	BBL	CKP	ECL	HANA	KKP	MOONG	PHOL	S	SHR	SVI	TNDT	UBIS
AKR	BCP	CM	EE	HARN	KSL	MSC	PLANB	S&J	SICT	SYMC	TNITY	UPOIC
ALLA	BCPG	CNT	EGCO	HENG	KTB	MST	PLANET	SAAM	SIRI	SYNTEC	TOA	UV
ALT	BDMS	COLOR	EPG	HMPRO	KTC	MTC	PLAT	SABINA	SIS	TACC	TOP	VCOM
AMA	BEM	COM7	ETC	ICC	LALIN	MVP	PORT	SAMART	SITHAI	TASCO*	TPBI	VGI
AMARIN	BEYOND	COMAN	ETE	ICHI	LANNA	NYCL	PPS	SAMTEL	SMP	TCAP	TQM	VIH
AMATA	BGC	COTTO	FN	III	LHFG	NEP	PR9	SAT	SNC	TEAMG	TRC	WACOAL
AMATAV	BGRIM	CPALL	FNS	ILINK	LIT	NER	PREB	SC	SONIC	TFMAMA	TRUE*	WAVE
ANAN	BIZ	CPF	FPI	LOXLEY	ILM	NKI	PRG	SCB	SORKON	THANA	TSC	WHA
AOT	BKI	CPI	FPT	IND	LPN	NOBLE	PRM	SCC	SPALI	THANI	TSR	WHAUP
AP	BOL	CPN	FSMART	INTUCH	LRH	NSI	PSH	SCCC	SPI	THCOM	TSTE	WICE
APURE	BPP	CRC	FVC	IP	LST	NVD	PSL	SCG	SPRC	THG*	TSTH	WINNER
ARIP	BRR	CSS	GC	IRC	MACO	NYT	PTG	SCGP	SPVI	THIP	TTA	XPG
ASP	BTS	DDD	GEL	IRPC	MAJOR	OISHI	PTT	SCM	SSC	THRE	TTB	ZEN
ASW	BTW	DELTA	GFPT	ITEL	MAKRO	OR	PTTEP	SCN	SSSC	THREL	TTCL	
AUCT	BWG	DEMCO	GGC	IVL	MALEE	ORI	PTTGC	SDC	SST	TIPCO	TTW	
AWC	CENTEL	DOHOME	GLAND	JTS	MBK	OSP	PYLON	SEAFCO	STA	TISCO	TU	



2S	ASEFA	BYD	DITTO	HTC	KISS	MK	PB	QLT	SFT	STANLY	TMI	UMI
7UP	ASIA	CBG	DMT	HUMAN	KK	MODERN*	PICO	RCL	SGP	STC	TNL	UOBKH
ABICO	ASIAN	CEN	DOD	HYDRO	KOOL	MTI	PIMO	RICHY	SIAM	STPI	TNP	UP
ABM	ASIMAR	CHARAN	DPAINT	ICN	KTIS	NBC	PIN	RJH	SINGER	SUC	TNR	UPF
ACE	ASK	CHAYO	DV8	IFS	KUMWEL	NCAP	PJW	ROJNA	SKE	SVOA	TOG	UTP
ACG	ASN	CHG	EASON	IIG	KUN	NCH	PL	RPC	SKN	SVT	TPA	VIBHA
ADB	ATP30	CHOTI	EFORL	IMH	KWC	NDR	PLE	RT	SKR	SWC	TPAC	VL
ADD	B	CHOW	ERW	INET	KWM	NETBAY	PM	RWI	SKY	SYNEX	TPCS	VPO
AEONTS	BA	CI	ESSO	INGRS	L&E	NEX	PMTA	S11	SLP	TAE	TPIPL	VRANDA
AGE	BC	CIG	ESTAR	INSET	LDC	NINE	PPP	SA	SMART	TAKUNI	TPIPP	WGE
AHC	BCH	CITY	FE	INSURE	LEO	NATION	PPPM	SABUY	SMD	TCC	TPLAS	WIK
AIE	BE8	CIVIL	FLOYD	IRCP	LH	NNCL	PRAPAT	SAK	SMIT	TCMC	TPS	WIN
AIT	BEC	CMC	FORTH	IT	LHK	NOVA	PRECHA	SALEE	SMT	TFG	TQR	WINMED
ALUCON	SCAP	CPL	FSS	ITD	M	NP	PRIME	SAMCO	SNNP	TFI	TRITN	WORK
AMANAH	BH	CPW	FTE	J	MATCH	NRF	PRIN	SANKO	SNP	TFM	TRT	WP
AMR	BIG	CRANE	GBX	JAS	MBAX	NTV	PRINC	SAPPE	SO	TGH	TRU	XO
APCO	BJC	CRD	GCAP	JCK	MEGA	NUSA	PROEN	SAWAD	SPA	TIDLOR	TRV	YUASA
APCS	BJCHI	CSC	GENCO	JCKH	META	NWR	PROS	SCI	SPC	TIGER	TSE	ZIGA
AQUA	BLA	CSP	GJS	JMT	MFC	OCC	PROUD	SCP	SPCG	TIPH	TVT	
ARIN	BR	CV	GTB	JR	MGT	OGC	PSG	SE	SR	TITLE	TWP	
ARROW	BR1	CWT	GYT	KBS	MICRO	ONEE	PSTC	SECURE	SRICHA	TM	UBE	
AS	BROOK	DCC	HEMP	KCAR	MILL	PACO	PT	SFLEX	SSF	TMC	UEC	
ASAP	BSM	DHOUSE	HPT	KIAT	mitsib	PATO	PTC	SFP	SSP	TMD	UKEM	



A	B52	CCP	D	GLOCON	JMART	MATI	NC	PPM	SISB	SVH	TNH	UNIQ
A5	BEAUTY	CGD	DCON	GLORY	JSP	M-CHAI	NEWS	PRAKIT	SK	PTECH	TNPC	UPA
AI	BGT	CMAN	EKH	GREEN	JUBILE	MCS	NFC	PTL	SOLAR	TC	TOPP	UREKA
ALL	BLAND	CMO	EMC	GSC	KASET	MDX	NSL	RAM	SPACK	TCCC	TPCH	VARO
ALPHAX	BM	CMR	EP	HL	KCM	MENA	NV	ROCK	SPG	TCJ	TPOLY	W
AMC	BROCK	CPANEL	EVER	HTECH	KWI	MJD	PAF	RP	SQ	TEAM	TRUBB	WFX
APP	BSBM	CPT	F&D	IHL	KYE	MORE	PEACE	RPH	STARK	THE	TTI	WPH
AQ	BTNC	CSR	FMT	INOX	LEE	MPIC	PF	RSP	STECH	THMUI	TYCN	YGG
AU	CAZ	CTW	GIFT	JAK	LPH	MUD	PK	SIMAT	SUPER	TKC	UMS	

ช่วงคะแนน	สัญลักษณ์	ความหมาย
90 - 100		ดีเลิศ
80 - 89		ดีมาก
70 - 79		ดี
60 - 69		ดีพอใช้
50 - 59		ผ่าน
ต่ำกว่า 50	No logo given	N/A

การเปิดเผยผลการสำรวจของสมาคมส่งเสริมสถาบันกรรมการบริษัทไทย (IOD) ในเรื่องการกำกับดูแลกิจการ (Corporate Governance) นี้เป็นการดำเนินการตามนโยบายของสำนักงานคณะกรรมการกำกับหลักทรัพย์และตลาดหลักทรัพย์ โดยการสำรวจของ IOD เป็นการสำรวจและประเมินจากข้อมูลของบริษัทจดทะเบียนในตลาดหลักทรัพย์แห่งประเทศไทยและตลาดหลักทรัพย์เอ็มเอไอ ที่มีการเปิดเผยต่อสาธารณะและเป็นข้อมูลที่ผู้ลงทุนทั่วไปสามารถเข้าถึงได้ ดังนั้นผลสำรวจดังกล่าวจึงเป็นการนำเสนอในมุมมองของบุคคลภายนอกโดยไม่ได้เป็นการประเมินการปฏิบัติและมีได้มีการใช้ข้อมูลภายในในการประเมิน อนึ่ง ผลการสำรวจดังกล่าว เป็นผลการสำรวจ ณ วันที่ปรากฏในรายงานการกำกับดูแลกิจการบริษัทจดทะเบียนไทยเท่านั้น ดังนั้นผลการสำรวจจึงอาจเปลี่ยนแปลงได้ภายหลังวันดังกล่าว ทั้งนี้บริษัทหลักทรัพย์ คิงส์ฟอร์ด จำกัด (มหาชน) มิได้ยืนยันหรือรับรองถึงความถูกต้องของผลการสำรวจดังกล่าวแต่อย่างใด

ข้อมูลในเอกสารฉบับนี้ รวบรวมมาจากแหล่งข้อมูลที่นำเชื่อถือ อย่างไรก็ดี บริษัทหลักทรัพย์ คิงส์ฟอร์ด จำกัด(มหาชน)ไม่สามารถที่จะยืนยันหรือรับรองความถูกต้องของข้อมูลเหล่านี้ได้ ไม่ว่าประการใดๆ บทวิเคราะห์ในเอกสารนี้ จัดทำขึ้นโดยอ้างอิงหลักเกณฑ์ทางวิชาการเกี่ยวกับหลักการวิเคราะห์ และมีได้เป็นการชี้แนะ หรือเสนอแนะให้ซื้อหรือขายหลักทรัพย์ใดๆ การตัดสินใจซื้อหรือขายหลักทรัพย์ใดๆ ของผู้อ่าน ไม่ว่าจะเกิดจากการอ่านบทความในเอกสารนี้หรือไม่ก็ตาม ล้วนเป็นผลจากการใช้วิจารณญาณของผู้อ่าน โดยไม่มีส่วนเกี่ยวข้องกับหรือพึ่งพิงจากฟันทันใด ๆ กับ บริษัทหลักทรัพย์ คิงส์ฟอร์ด จำกัด(มหาชน) ไม่ว่ากรณีใด

Disclaimer



KINGSFORD

Anti-Corruption Progress Indicator 2022 (ข้อมูล 7 เมษายน 2566)

บริษัทจดทะเบียนที่ได้ประกาศเจตนารมณ์เข้าร่วม CAC

AAI	CI	EKH	ICN	JMT	MENA	OTO	SA	SVOA	TKN	WIN
AH	CPW	EVER	ITC	JTS	MODERN	PRIME	SANKO	SVT	TMI	WPH
ASW	CV	FLOYD	J	LEO	NER	PRTR	SFLEX	TEGH	TPAS	
BBGI	DMT	GLOBAL	JAS	LH	OR	RBF	SIS	TGE	VARO	
CBG	DOHOME	GREEN	JMART	MEGA	OSP	RT	SUPER	TIPH	W	

บริษัทจดทะเบียนที่ได้ได้รับการรับรอง CAC

2S	BANPU	CHOW	EP	HARN	KCAR	MFEC	PG	PTTEP	SCN	SST	TKS	TU
7UP	BAY	CIG	EPG	HEALTH	KCE	MILL	PHOL	PTTGC	SEOIL	STA	TKT	TURTLE
AAI	BBL	CIMBT	ERW	HENG	KGI	MINT	PIMO	PYLON	SE-ED	STGT	TMD	TVDH
ADVANC	BCH	CM	ESTAR	HMPRO	KKP	MONO	PK	Q-CON	SELIC	STOWER	TMILL	TVI
AF	BCP	CMC	ETC	HTC	KSL	MOONG	PL	QH	SENA	SUSCO	TMT	TVO
AI	BCPG	COM7	ETE	ICC	KTB	MSC	PLANB	QLT	SGP	SVI	TNITY	TWPC
AIE	BE8	COTTO	FNS	ICHI	KTC	MST	PLANET	QTC	SINGER	SYMC	TNL	UBE
AIRA	BEC	CPALL	FPI	IFS	KWI	MTC	PLAT	RABBIT	SIRI	SYNTEC	TNP	UBIS
AJ	BEYOND	CPF	FPT	III	L&E	MTI	PM	RATCH	SITHAI	TAE	TNR	UEC
AKP	BGC	CPI	FSMART	ILINK	LANNA	NCAP	PPP	RML	SKR	TAKUNI	TOG	UKEM
AMA	BGRIM	CPL	FSS	ILM	LHFG	NEP	PPPM	RS	SMIT	TASCO	TOP	UOBKH
AMANAHA	BKI	CPN	FTE	INET	LHK	NKI	PPS	RWI	SMK	TCAP	TOPP	UPF
AMATA	BLA	CRC	GBX	INOX	LPN	NOBLE	PR9	S&J	SMPC	TCMC	TPA	UV
AMATAV	BPP	CSC	GC	INSURE	LRH	NOK	PREB	SAAM	SNC	TFG	TPCS	VCOM
AP	BROOK	DCC	GCAP	INTUCH	M	NRF	PRG	SABINA	SNP	TFI	TPP	VGI
APCS	BRR	DELTA	GEL	IRC	MAJOR	NWR	PRINC	SAK	SORKON	TFMAMA	TRT	VIH
AS	BSBM	DEMCO	GFPT	IRPC	MAKRO	OCC	PRM	SAPPE	SPACK	TGH	TRU	WACOAL
ASIAN	BTS	DIMET	GGC	ITEL	MALEE	OGC	PROS	SAT	SPALI	THANI	TRUE	WHA
ASK	BWG	DRT	GJS	IVL	MATCH	ORI	PSH	SC	SPC	THCOM	TSC	WHAUP
ASP	CEN	DUSIT	GPI	JKN	MBAX	PAP	PSL	SCB	SPI	THIP	TSI	WICE
AWC	CENTEL	EA	GPSC	JR	MBK	PATO	PSTC	SCC	SPRC	THRE	TSTE	WIJK
AYUD	CFRESH	EASTW	GSTEEL	K	MC	PB	PT	SCCC	SRICHA	THREL	TSTH	XO
B	CGH	ECF	GULF	KASET	MCOT	PCSGH	PTECH	SCG	SSF	TIDLOR	TTA	YUASA
BAFS	CHEWA	ECL	GUNKUL	KBANK	META	PDG	PTG	SCGP	SSP	TIPCO	TTB	ZEN
BAM	CHOTI	EGCO	HANA	KBS	MFC	PDJ	PTT	SCM	SSSC	TISCO	TTCL	ZIGA

คำชี้แจง ข้อมูลบริษัทที่เข้าร่วมโครงการแนวร่วมปฏิบัติของภาคเอกชนไทยในการต่อต้านทุจริต (Thai CAC) ของสมาคมส่งเสริมสถาบันกรรมการบริษัทไทย มี 2 กลุ่ม คือ

- ได้ประกาศเจตนารมณ์เข้าร่วม CAC
- ได้รับการรับรอง CAC

การเปิดเผยผลการประเมินดัชนีชี้วัดความคืบหน้าการป้องกันการมีส่วนเกี่ยวข้องกับการทุจริตคอร์รัปชัน (Anti-corruption Progress Indicators) ของบริษัทจดทะเบียนในตลาดหลักทรัพย์แห่งประเทศไทยซึ่งจัดทำโดยสถาบันไทยพัฒน์ เป็นการดำเนินการตามนโยบายและตามแผนพัฒนาความยั่งยืนสำหรับบริษัทจดทะเบียนของสำนักงานคณะกรรมการกำกับหลักทรัพย์และตลาดหลักทรัพย์ โดยผลการประเมินดังกล่าวของสถาบันไทยพัฒน์ อาศัยข้อมูลที่ได้รับจากบริษัทจดทะเบียนตามที่บริษัทจดทะเบียนได้ระบุในแบบแสดงข้อมูลเพื่อการประเมิน Anti-corruption ซึ่งได้อ้างอิงข้อมูลมาจากแบบแสดงรายการข้อมูลประจำปี (แบบ 56-1) รายงานประจำปี (แบบ 56-2) หรือในบุคคลภายนอก โดยมีได้เป็นการประเมินการปฏิบัติของบริษัทจดทะเบียนในตลาดหลักทรัพย์แห่งประเทศไทย และมีได้ใช้ข้อมูลภายใต้เพื่อการประเมินเนื่องจากผลการประเมินดังกล่าวเป็นเพียงผลการประเมิน ณ วันที่ปรากฏในผลการประเมินเท่านั้น ดังนั้นผลการประเมินจึงอาจเปลี่ยนแปลงได้ภายหลังจากวันดังกล่าว หรือเมื่อข้อมูลที่เกี่ยวข้องมีการเปลี่ยนแปลง ทั้งนี้ บริษัทหลักทรัพย์ คิงส์ฟอร์ด จำกัด (มหาชน) มิได้ยืนยัน ตรวจสอบ หรือรับรองความถูกต้องครบถ้วนของผลการประเมินดังกล่าวแต่อย่างใด

ข้อมูลในเอกสารฉบับนี้ รวบรวมมาจากแหล่งข้อมูลที่นำเชื่อถือ อย่างไรก็ดี บริษัทหลักทรัพย์ คิงส์ฟอร์ด จำกัด (มหาชน) ไม่สามารถที่จะยืนยันหรือรับรองความถูกต้องของข้อมูลเหล่านี้ได้ ไม่ว่าประการใด ๆ บทวิเคราะห์ในเอกสารนี้ จัดทำขึ้นโดยอ้างอิงหลักเกณฑ์ทางวิชาการเกี่ยวกับหลักการวิเคราะห์ และมีได้เป็นการชี้แนะ หรือเสนอแนะให้ซื้อหรือขายหลักทรัพย์ใดๆ การตัดสินใจซื้อหรือขายหลักทรัพย์ใดๆ ของผู้อ่าน ไม่ว่าเกิดจากการอ่านบทความในเอกสารนี้หรือไม่ก็ตาม ล้วนเป็นผลจากการใช้วิจารณญาณของผู้อ่าน โดยไม่มีส่วนเกี่ยวข้องหรือพึ่งพิงผูกพันใดๆ กับ บริษัทหลักทรัพย์ คิงส์ฟอร์ด จำกัด (มหาชน) ไม่ว่ากรณีใด

ชื่อ	นามสกุล	ตำแหน่ง	เลขที่ทะเบียน SEC	โทรศัพท์	อีเมล	เป็นนักวิเคราะห์ทางด้านปัจจัยพื้นฐาน (โปรดระบุชื่อหุ้นและกลุ่มอุตสาหกรรม)
อภิชัย	เรามาณะชัย	ผู้ช่วยกรรมการผู้จัดการ นักวิเคราะห์การลงทุนปัจจัยทางเทคนิค นักวิเคราะห์กลยุทธ์การลงทุน นักวิเคราะห์การลงทุนปัจจัยพื้นฐานด้านตลาดทุน	002939	02 829 6999 Ext. 2200	apichai.ra@kfsec.co.th	
นพพร	ฉายแก้ว	ผู้จัดการอาวุโส	043964	02 829 6999 Ext. 2203	noppom.ch@kfsec.co.th	พลังงานและปิโตรเคมี ยานยนต์ ขนส่งทางอากาศ
ณัฐวิชัย	ภูสุนทรศรี	นักวิเคราะห์	087077	02 829 6999 Ext. 2204	nattawat.po@kfsec.co.th	อาหาร, การแพทย์, พาณิชยกรรม
ณัฐ	แก้วบริสุทธ์สกุล	ผู้ช่วยนักวิเคราะห์				เทคโนโลยีสารสนเทศและการสื่อสาร และกลุ่มบริการรับเหมาก่อสร้าง