

สัปดาห์ปัจจัยสำคัญได้แก่เงินเฟ้อสหรัฐฯ

Market Update

ตลาดหุ้น Dow Jones เมื่อคืนปิดบวกเล็กน้อย 0.17% แต่ตลาดหุ้น S&P500 , Nasdaq ปิดในแดนลบ ถูกกดดันจากทิศทางดอกเบี้ยหลังรายงานจ้างงานแข็งแกร่ง ราคาน้ำมันดิบ BRT ปิดลบ 0.8% จากความกังวลเศรษฐกิจชะลอตัว

Market Outlook

เมื่อคืนที่ผ่านมาสหรัฐฯรายงานผู้ขอรับสวัสดิการว่างงานที่ 2.16 แสนรายต่ำกว่าที่ Bloomberg Consensus คาดการณ์ที่ 2.3 แสนรายและลดลงจากสัปดาห์ก่อนหน้าที่ 2.29 แสนราย ขณะที่รายงานผู้ขอรับสวัสดิการต่อเนื่องที่ 1.67 ล้านรายต่ำกว่าที่ Bloomberg Consensus คาดการณ์ที่ 1.7 ล้านรายและลดลงจากสัปดาห์ก่อนหน้าที่ xx ล้านราย 1.72 ล้านราย อย่างไรก็ตามภายหลังจากรายงานตัวเลขข้างต้นพบว่าอัตราผลตอบแทนพันธบัตรรัฐบาลสหรัฐฯอายุ 2 และ 10 ปีปรับลงสวนทาง Dollar Index แข็งค่าขึ้นต่อเนื่อง โดย CME FED Watch ให้น้ำหนักราว 92% ที่ FED จะคงดอกเบี้ยไว้ที่ระดับเดิมสำหรับการประชุมวันที่ 20 ก.ย. ส่วนสาเหตุที่อัตราผลตอบแทนพันธบัตรรัฐบาลสหรัฐฯปรับลงสวนทางกับตัวเลขเศรษฐกิจที่แข็งแกร่งประเมินว่าเป็นผลจากราคาน้ำมันดิบ BRT ที่ย่อตัวลง หลังจากจีนรายงานมูลค่าส่งออกติดลบ 4 เดือนติดต่อกันนี้เชื่อว่าภาวะเงินเฟ้อเป็นปัจจัยที่นักลงทุนจะกลับมาให้ความสำคัญอีกครั้งหลังจากที่อัตราการขยายตัวของเงินเฟ้อหลายๆประเทศเริ่มฟื้นตัวจากจุดต่ำสุดไม่ว่าจะเป็นไทย สหรัฐฯ โดยเฉพาะสหรัฐฯที่สัปดาห์หน้ามีกำหนดรายงานเงินเฟ้อประจำเดือน ส.ค. ในวันพุธ Bloomberg Consensus คาดการณ์ที่ 3.6%YoY 0.5%MoM นับเป็นการปรับขึ้น 3 เดือนติดต่อกันและห่างไกลจากเป้าหมาย FED ที่ 2% จึงควรระมัดระวังการประชุมเดือนนี้ที่ประธาน FED มีโอกาสสูงจะส่งสัญญาณเข้มงวดซึ่งจะเป็นปัจจัยกดดันตลาดหุ้นทั่วโลก วันนี้ประเมิน SET INDEX อ่อนตัวลงในกรอบ 1535 - 1548 เซกกลยุทธ์การลงทุนยังไม่เพิ่มพอร์ตการลงทุนจากการที่ภาพรวมยังไม่มียปัจจัยบวกเพียงพอและระดับ Valuation ที่ยังไม่ถูกมากนัก สำหรับหุ้นแนะนำ Trading ระยะเวลาสั้นเลือกกลุ่มค้าปลีก (BJC CRC CPALL HMPRO) ธนาคารพาณิชย์ (BBL KBANK KTB SCB) ก่อเกี่ยว (AOT CENTEL ERW MINT) ศูนย์การค้า (CPN) ร้านอาหาร (M) ขนส่ง (BEM) ส่งออกอาหาร (TU) โรงพยาบาล (BDMS)

	Current	Forward	52 Week H	52 Week L
SET	1,550		1,696	1462
PE (x)	23.66	17.3	18.9	14.7
PBV (x)	1.54	1.47	1.72	1.40
Div. Yield (%)	2.98	2.92	3.3334	2.71
Equity	Last	1D (%)	1W (%)	YTD (%)
SET	1,550	0.1%	-1.0%	-7.1%
Dow Jones	34,501	0.2%	-0.6%	4.1%
Nasdaq	13,749	-0.9%	-2.0%	31.4%
S&P 500	4,451	-0.3%	-1.3%	15.9%
STOXX 600	454	-0.1%	-1.0%	6.8%
DAX	15,719	-0.1%	-1.4%	12.9%
SHANGHAI	3,122	-1.1%	0.1%	1.1%
HANG SENG	18,202	-1.3%	-1.0%	-8.0%
VN30	1,243	-0.2%	1.6%	23.4%
Commodity	Last	1D (%)	1W (%)	YTD (%)
Brent Oil	90	-0.8%	3.5%	4.7%
Gold	1,920	0.2%	-1.1%	5.2%
BDI	1,081	0.0%	-0.5%	-28.6%
Bond Yield (%)	Last	1D	1W	YTD
US 2 Y	4.95	5.02	4.86	4.43
US 10 Y	4.24	4.28	4.11	3.87
US 2-10 Spread	-0.70			
TH 2 Y	2.34	2.31	2.29	1.63
TH 10 Y	2.89	2.85	2.76	2.64
Investor	Last	MTD	YTD	
Institutions	484	-925	54,563	
Proprietary	278	207	-385	
Foreign	-850	-4,588	-139,786	
Retail	89	5,306	85,607	

หุ้นแนะนำซื้อวันนี้

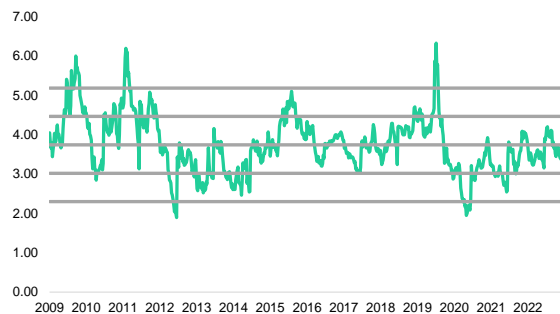
TU (ชื่อ / ราคาเป้าหมาย 16.90 บาท)

3Q23 เราคาดว่าผลประกอบการจะฟื้นตัวจาก 2Q23 ได้โดยเฉพาะการฟื้นตัวในธุรกิจอาหารสัตว์เลี้ยงที่ลูกค้าเริ่มกลับมาสั่งของมากขึ้นแล้ว นอกจากนี้ในช่วงปลายไตรมาสยังมีโอกาสได้รับผลดีจากราคาปลาทุ่นที่ปรับตัวลดลงหลังจากยืนที่ระดับ 2,000 เหรียญสหรัฐฯ/ตันมาตั้งแต่ต้นไตรมาส 2 ที่ผ่านมา

CPN (ชื่อ / ราคาเป้าหมาย 83.00 บาท)

เพื่อให้เป็นไปตามแผนสำหรับการเติบโตปีละ 14-16% ช่วงปี 23-27 CPN ยังคงมีแผนเปิดตัวโครงการใหม่ต่อเนื่องโดยมีความชัดเจนของศูนย์ใหม่แล้ว 5 โครงการ ที่จะทยอยเปิดในช่วงปี 23-25 นี้ นอกจากนี้ศูนย์การค้าแล้วยังมีโครงการโรงแรมและอสังหาริมทรัพย์ด้วย

Earnings Yield Gap (%)



Strategist: VATHAN JITSOMNUK

Registration NO.069022

Email: Vathan.ji@pi.financial

8 September 2023

Equity Index	Last	1D	Change					52 Week	
			1W	1M	6M	12M	YTD	High	Low
Thailand									
SET	1,550.36	0.10%	-0.99%	1.16%	-3.08%	-5.56%	-7.09%	1,695.99	1,461.61
SET50	948.94	0.02%	-0.86%	-0.33%	-0.56%	-4.10%	-5.60%	1,020.39	891.79
SETHD	1,165.81	0.17%	0.51%	-0.06%	0.91%	-0.64%	-2.85%	1,222.06	1,102.24
Bank	404.87	-0.71%	-1.34%	0.86%	7.14%	7.50%	4.27%	413.21	356.60
Energy	21,964.16	0.09%	-0.25%	-0.95%	-2.09%	-14.65%	-12.54%	25,962.18	20,206.35
Commerce	35,828.22	0.39%	-1.06%	7.08%	-3.14%	-1.25%	-8.46%	40,897.97	32,629.95
ICT	157.92	0.75%	-0.72%	-0.63%	-5.41%	-8.59%	-4.63%	175.21	148.55
Electronic	12,889.71	-0.78%	-1.51%	-4.16%	6.79%	73.00%	24.22%	14,105.03	7,138.29
Hospitality	7,082.59	0.33%	-0.79%	3.09%	0.06%	-3.96%	-1.70%	7,790.78	6,687.38
Con. Mat	8,167.26	-0.14%	-0.98%	-1.57%	-8.68%	-12.75%	-11.74%	9,620.09	8,110.06
Property	247.18	0.91%	-0.60%	2.79%	-4.81%	-2.75%	-9.22%	275.91	234.63
Transport	346.34	-0.06%	-0.93%	0.66%	-0.33%	-4.64%	-7.70%	382.08	330.95
Food&Bev	11,633.66	-0.05%	-1.53%	5.19%	-6.40%	-11.16%	-8.56%	13,198.86	10,772.35
USA									
Don Jones	34,500.73	0.17%	-0.64%	-2.74%	8.12%	9.06%	4.08%	35,679.13	28,660.94
Nasdaq	13,748.83	-0.89%	-2.04%	-1.63%	23.43%	17.64%	31.36%	14,446.55	10,088.83
S&P500	4,451.14	-0.32%	-1.25%	-1.49%	15.27%	12.20%	15.93%	4,607.07	3,491.58
DJ Financial	740.24	-0.01%	-0.59%	-3.33%	5.46%	1.55%	2.35%	793.32	631.24
DJ Healthcare	1,399.82	0.36%	-0.89%	-1.31%	6.03%	2.86%	-2.97%	1,498.26	1,276.40
DJ Technology	4,569.52	-1.22%	-1.85%	0.31%	33.55%	33.84%	47.53%	4,767.09	2,913.39
DJ Energy	751.84	-0.25%	2.15%	3.96%	10.21%	14.89%	3.27%	788.55	581.41
DJ Consumer goods	866.20	-0.05%	-1.83%	-4.16%	8.46%	-2.46%	10.11%	939.42	761.12
DJ Consumer service	1,388.54	0.44%	-1.00%	-3.09%	18.75%	9.48%	22.45%	1,435.75	1,099.27
DJ Property	1,273.24	0.91%	0.60%	0.22%	3.77%	8.05%	1.01%	1,320.97	1,072.29
DJ Con. Mat	1,342.50	-0.03%	-1.72%	-3.46%	18.26%	20.48%	22.13%	1,419.36	964.64
DJ Transportation	15,299.11	-0.49%	-2.71%	-6.69%	7.67%	11.91%	14.24%	16,717.04	11,946.21
VIX Index	14.40	-0.35%	6.12%	-8.69%	-41.94%	-41.36%	-33.55%	34.88	12.73
EURO									
STOXX 600	453.67	-0.14%	-0.99%	-1.31%	-0.02%	10.26%	6.77%	472.69	379.72
DAX	15,718.66	-0.14%	-1.43%	-1.46%	1.88%	21.88%	12.89%	16,528.97	11,862.84
FTSE 100	7,441.72	0.21%	0.03%	-1.49%	-3.96%	2.60%	-0.13%	8,047.06	6,707.62
ASIA									
Shanghai	3,122.35	-1.13%	0.08%	-4.48%	-3.34%	-2.72%	1.07%	3,418.95	2,885.09
Hang Seng	18,202.07	-1.34%	-0.98%	-6.84%	-5.79%	-3.12%	-7.98%	22,700.85	14,597.31
CSI300	3,758.48	-1.40%	-0.18%	-5.81%	-5.26%	-5.99%	-2.92%	4,268.15	3,495.95
SENSEX	66,265.56	0.58%	2.21%	0.47%	12.06%	11.61%	8.92%	67,619.17	56,147.23
NIKKEI225	32,991.08	-0.75%	1.14%	2.28%	17.22%	21.18%	26.43%	33,772.89	25,621.96
KSOPI	2,548.26	-0.59%	-0.31%	-1.26%	6.42%	7.86%	13.94%	2,668.21	2,134.77
TWSE	16,619.14	-0.71%	-0.09%	-2.22%	7.04%	16.16%	17.55%	17,463.76	12,629.48
ASX200	7,171.01	-1.19%	-1.84%	-1.89%	0.37%	7.84%	1.88%	7,567.70	6,411.90
Phillippines	6,183.07	-0.94%	0.13%	-4.99%	-6.17%	-4.77%	-5.84%	7,137.62	5,699.30
Malaysia	1,460.07	-0.04%	0.56%	0.99%	1.88%	-2.06%	-2.37%	1,504.16	1,369.41
Indonesia	6,954.81	-0.59%	0.02%	0.99%	2.80%	-2.65%	1.52%	7,377.50	6,542.79
Singapore	3,226.59	0.12%	-0.21%	-2.52%	1.55%	0.38%	-0.76%	3,408.19	2,968.87
Vietnam	1,243.14	-0.19%	1.56%	0.14%	18.06%	0.19%	23.44%	1,257.80	873.78

8 September 2023

Commodity	Last	1D	1W	Change				52 Week	
				1M	6M	12M	YTD	High	Low
Hard Commodity									
Gold (\$/Oz)	1,919.68	0.16%	-1.06%	-0.87%	2.75%	11.53%	5.24%	2,062.99	1,614.96
Thai Gold (Baht)	32,300.00	-0.15%	0.47%	1.25%	1.25%	6.60%	1.25%	32,800.00	29,100.00
Silver (\$/Oz)	22.97	-0.86%	-6.03%	-0.72%	11.82%	25.47%	-4.12%	26.14	17.97
Aluminium (\$/MT)	2,156.50	0.15%	-0.79%	-1.37%	-4.75%	-3.31%	-8.21%	2,662.00	2,060.50
Copper (\$/lb)	372.60	-0.60%	-1.23%	-2.84%	-7.90%	9.03%	-2.22%	435.50	330.00
Steel (\$/T)	725.00	1.12%	-0.55%	-9.83%	-31.34%	-10.38%	-2.55%	1,200.00	645.00
Zinc (\$/MT)	2,466.50	0.65%	1.86%	-1.87%	-16.47%	-22.28%	-17.52%	3,509.63	2,209.00
Lithium (\$/MT)	29,190.48	-2.70%	-16.41%	-22.50%	-59.40%	-60.98%	-65.55%	85,000.00	29,190.48
Soft Commodity									
Wheat (\$/bu.)	571.50	-1.64%	-0.26%	-13.08%	-14.29%	-29.70%	-27.84%	949.75	564.50
Rubber (\$/kg)	145.50	1.75%	7.78%	13.94%	10.48%	10.51%	11.75%	147.50	115.00
Soybean (\$/bu)	1,345.00	-1.12%	-1.10%	-4.91%	-11.10%	-7.26%	-11.47%	1,616.50	1,270.75
Soybean Meal (\$/T)	403.40	-1.15%	-3.65%	-9.59%	-19.13%	-6.42%	-15.69%	516.60	386.30
Sugar (\$/lb)	26.68	1.75%	6.46%	12.38%	26.09%	45.26%	33.13%	27.41	17.36
Corn (\$/bu)	470.75	-0.16%	2.11%	-2.38%	-24.59%	-30.33%	-30.62%	725.00	459.00
Crude Palm Oil (MYR/MT)	3,750.00	-0.27%	-2.85%	1.35%	-10.07%	4.44%	-10.09%	4,349.00	3,143.00
Energy									
WTI (\$/bbl)	86.87	-0.77%	3.87%	6.02%	13.29%	6.83%	8.24%	93.74	63.64
Brent (\$/bbl)	89.92	-0.75%	3.52%	5.37%	8.63%	2.95%	4.67%	99.56	70.12
Newcastle Coal (\$/MT)	157.65	-1.47%	1.06%	11.73%	-14.90%	-63.55%	-60.99%	440.00	131.00
Natural Gas (\$/MMBtu)	2.58	2.75%	-6.83%	-5.36%	6.13%	-67.99%	-42.37%	9.24	1.94
BDI	1,081.00	0.00%	-0.46%	-5.34%	-21.61%	-4.59%	-28.65%	1,996.00	530.00
Container Freight	1,680.73	-3.38%	-3.38%	-4.58%	-6.96%	-69.27%	-20.72%	5,378.68	1,474.32
Supramax Freight	1,036.00	0.00%	7.69%	50.36%	-12.20%	-30.09%	-2.45%	1,714.00	625.00
Handysize Freight	564.00	0.00%	5.62%	43.88%	-9.03%	-34.49%	-14.93%	1,034.00	389.00
Bond Market (%)									
Thai 2 -yrs Yield	2.34	2.31	2.29	2.25	1.85	1.61	1.63	2.34	1.53
Thai 10 -yrs Yield	2.89	2.85	2.76	2.61	2.51	2.66	2.64	3.21	2.26
Thai 2-10 Spread	0.55	0.54	0.47	0.36	0.67	1.05	1.01	1.43	0.35
US 2 -yrs Yield	4.95	5.02	4.86	4.76	4.59	3.43	4.43	5.12	3.40
US 10 -yrs Yield	4.24	4.28	4.11	4.09	3.70	3.26	3.87	4.36	3.20
US 2-10 Spread	-0.70	-0.74	-0.75	-0.67	-0.89	-0.17	-0.55	-0.19	-1.08
Fx Market									
Dollar Index	105.06	0.19%	1.39%	2.95%	0.46%	-4.53%	1.48%	114.78	99.58
USD/THB	35.64	0.30%	1.78%	2.28%	2.56%	-2.44%	2.98%	38.46	32.57
EURO/THB	38.14	0.07%	0.49%	-0.50%	3.11%	4.58%	2.93%	39.06	35.40
POUND/THB	44.44	0.01%	0.15%	-0.24%	6.14%	5.76%	6.15%	45.53	39.09
Yen/THB	24.19	0.53%	0.55%	-1.10%	-6.07%	-5.03%	-8.13%	26.57	23.90
Yuan/THB	4.86	-0.08%	0.70%	0.25%	-3.44%	-7.46%	-2.95%	5.36	4.68
USD/EURO	0.93	0.29%	1.38%	2.86%	-0.50%	-6.72%	0.09%	1.05	0.89
USD/POUND	0.80	0.29%	1.62%	2.51%	-3.55%	-7.80%	-3.12%	0.97	0.76
USD/Yen	147.30	-0.24%	1.21%	3.37%	9.09%	2.73%	12.34%	151.95	127.23
USD/Yuan	7.33	0.16%	0.98%	1.90%	5.96%	5.06%	6.25%	7.33	6.69

News in Brief

ข่าวเศรษฐกิจ / อุตสาหกรรม / ตลาดหลักทรัพย์

เศรษฐกิจ กคร.ชี้เศรษฐกิจไทยอ่อนแออย่างชัดเจน หันเป้าจีดีพีไทยปีนี้โต 2.5 -3.0% ส่งออกอยู่ในแดนลบ หดตัว 0.5-2% หวังรัฐบาลใหม่ขับเคลื่อนมาตรการลดค่าครองชีพทันที เน้นออกมาตรการกระตุ้นเศรษฐกิจและท่องเที่ยว โดยเฉพาะฟรีวีซ่า เพิ่มเที่ยวบิน พร้อมหนุนท่องเที่ยวในประเทศ พยุงเศรษฐกิจปีนี้ 3% ให้ได้

EV "พิมพ์ภัทรา" เข้ากระทรวงอุตสาหกรรมวันแรก ผลักดันมาตรการอีวี 3.5 หน่วยงานต้นนโยบายขับเคลื่อนยานยนต์ไฟฟ้า วอลโว่ส่ง อีเอ็กซ์ เสริมตลาดยี่ห้าเป้าหมาย ขายอีวี 100% ปี 69

รับเหมาฯ "สุริยะ" ย้ำชัดให้ความสำคัญระบบราง เดินหน้าเร่งรัดโครงการรถไฟฟ้าทางคู่ พร้อมเปิดประมูลระยะ 2 รถไฟฟ้าทางคู่ขอนแก่น-หนองคาย ด้าน CK ลั่นพร้อมประมูลทุกโครงการภาครัฐ ย้ำบริหารจัดการแรงงาน และต้นทุนได้อย่างมีประสิทธิภาพ ด้านนักวิเคราะห์ฟันธงระบบรางกลุ่มรับเหมาได้เค้ครบถ้วน ชี้เป้า CK-STEC-SEAFCO

'สายสีส้ม' สุริยะ ย้ำชัด สายสีส้ม ต้องรอทุกคดีในศาลฯ ได้ข้อยุติทั้งหมดก่อนเดินหน้าต่อ มีความเป็นไปได้ 2 แนวทาง เดินหน้าเซ็นสัญญา BEM หรือเปิดประกวดราคาใหม่ พร้อมสั่ง AOT เร่งขยายตารางการบินรองรับนักท่องเที่ยวช่วงไฮซีซั่น ดันโครงการค้ำท่อ รถไฟฟ้าคู่สายขอนแก่น-หนองคาย ส่วนค่ารถไฟฟ้า 20 บาทตลอดสาย รออีก 2 ปี

ข่าวบริษัทจดทะเบียน

AOT "สุริยะ" ประสาน "สุทิน" จัดสรรตารางบินกองทัพอากาศมาให้เที่ยวบินพาณิชย์จีน ขนนักท่องเที่ยวเข้าไทยเป็นการชั่วคราว รับนโยบายฟรีวีซ่าจีนตุลาคม คาดเพิ่มอีก 100 เที่ยวบินต่อวัน ด้าน AOT โชว์ตารางฤดูหนาวทั้ง 6 ท่าอากาศยาน เที่ยวบินเพิ่มเฉลี่ยราว 300 เที่ยวบินต่อวัน สุวรรณภูมิผู้โดยสารจะแตะ 1.9 แสนคนต่อวัน จ่อปรับเป้าผู้โดยสารปี 2567

ATP30 คว่ำสัญญาให้บริการลูกค้าใหม่ 5 ราย จำนวนรวม 64 คัน ทอยยให้บริการ-รับรัฐรายได้ ตั้งแต่เดือนตุลาคมนี้ หนุนกองทัพพร้อม 670 คัน ชุกกลยุทธ์คิดสรรลูกค้าศักยภาพสูง ความผันผวนต่ำ เพิ่มความมั่นคงด้านรายได้ และความแข็งแกร่งด้านพื้นฐานกิจการ

ASW แดกไลน์ธุรกิจใหม่่อสังหาให้เข้า เปิด "Well Aesthetic & Wellness Center" ศูนย์นวัตกรรมสุขภาพและความงามแบบครบวงจรยกระดับการดูแลสุขภาพ ชูจุดเด่นบริการแบบ One on One Service และเครื่องมือที่ทันสมัยครบครัน พร้อมด้วยบริการที่หลากหลายตอบโจทย์ไลฟ์สไตล์ผู้รักสุขภาพและความงามทุกเจนเนอเรชั่น พร้อมเปิดให้บริการแล้ววันนี้

BGC เล็งจับมือพันธมิตรเข้าซื้อธุรกิจด้านบรรจุภัณฑ์ คาดว่าจะเสนอบอร์ดภายในเดือนพฤศจิกายนนี้ คาดใช้เงินลงทุนประมาณ 300-400 ล้านบาท หวังเสริมให้ผลิตภัณฑ์ของบริษัทมีความหลากหลายเพิ่มขึ้น ขณะเดียวกัน บริษัทยังรับผลดีจากการที่รัฐบาลใหม่มีนโยบายกระตุ้นการท่องเที่ยว หนุนการบริโภคเพิ่มขึ้น ประเมินแนวโน้มยอดขายไตรมาส 3/2566 เติบโตต่อเนื่อง ส่วนต้นทุนพลังงานที่ลดลงดันมาร์จิ้นดีขึ้น

BH เด่นสุดในหุ้นกลุ่มโรงพยาบาล โบรkers เซียร์ ชี้ กำหนดราคาพื้นฐาน 288 บาทต่อหุ้น คาดผลประกอบการไตรมาส 3/66 เติบโตเด่นสุดในกลุ่มโรงพยาบาล รับอานิสงส์ผู้ป่วยไทย-ต่างชาติเพิ่มขึ้นต่อเนื่อง ปรับเพิ่มประมาณการกำไรสุทธิปีนี้ 6,895 ล้านบาท จากเดิมคาดไว้ 5,410 ล้านบาท หรือเพิ่มขึ้น 39.6% จากปีก่อน

BM ส่งสัญญาณผลงานไตรมาส 3/2566 พ้นขีด ออเดอร์รอส่งมอบเพียบ พร้อมรับปัจจัยบวกโรงงานฟรีโซน กดต้นทุนลด แคมบริหารสต็อกได้ดีขึ้น ด้านผู้บริหาร "ธีรวัต อมรรธาธีร์" ย่องเจรจาพาร์ตเนอร์จีน ชูธงขยายแตะ 1.6 พันล้านบาท

CHOW ประกาศจับมือพันธมิตร BlackRock กองทุนเบอร์ 1 ของโลก ตั้งบริษัทโฮลดิ้งลุยโรงไฟฟ้าพลังงานแสงอาทิตย์ ตั้งเป้ากวาดกำลังการผลิตติดตั้งมากกว่า 1 กิกะวัตต์ ลดปล่อยคาร์บอนได้มากถึง 1 ล้านตัน หนุนพื้นฐานแกร่ง

CV เดินหน้าปรับโครงสร้างธุรกิจ หวังผลงานปี 2567 ผลงานเทิร์นอะราวด์ มองธุรกิจโรงไฟฟ้าเติบโต 5-10% พร้อมเร่งเครื่องลงทุน WTX หนุนรับรู้ส่วนแบ่งกำไรจากการลงทุนเข้ามาเพิ่ม เตรียมชงผู้ถือหุ้นไฟเขียวเพิ่มทุนจาก 1,920 ล้านบาท เป็น 2,560 ล้านบาท

DRT ชูรัฐบาลใหม่ออกมาตรการกระตุ้นเศรษฐกิจ กำลังซื้อ-ลดภาระค่าใช้จ่ายด้านพลังงาน ปลูกความเชื่อมั่นภาคเอกชนและผู้บริโภค หนุนตลาดวัสดุก่อสร้างปลายปีคึกคัก ส่งสัญญาณแนวโน้มอัตรากำไรขั้นต้นปรับตัวดีขึ้นทำได้ตามแผน 25-27% ตอกย้ำพอร์ตโฟลิโอผลิตภัณฑ์ "ตราเพชร" ที่หลากหลายนำไปก่อสร้างบ้านได้ทั้งหมด พร้อมแผนบริหาร Product Mix และรักษาอัตราการเดินเครื่องจักรเฉลี่ย 80-90% มั่นใจปีนี้เติบโต 5%

JKN ยังคงมีประเด็น เกิดขึ้นอย่างต่อเนื่อง สำหรับ "แอน-จักรพงษ์ จักรจาทาธิต์" ผู้ถือหุ้นใหญ่และประธานเจ้าหน้าที่บริหารและกรรมการผู้จัดการ บมจ. เจเคเอ็น โกลบอล กรุ๊ป จำกัด (มหาชน) หรือ JKN หลังจากผิดนัดชำระหนี้หุ้นกู้ "รุ่น JKN239A" ที่ครบกำหนดไปเมื่อวันที่ 1 ก.ย. 2566 รวมกว่า 443 ล้านบาท และอาจจะส่งผลให้ หุ้นกู้ชุดอื่นๆ อีก 6 รุ่น รวมมูลค่ากว่า 2.7 พันล้านบาท

KBANK เดินหน้าลดก๊าซเรือนกระจก พร้อมหนุนลูกค้าเปลี่ยนผ่านสู่ธุรกิจสีเขียว ด้วยโซลูชันหลากหลายเจาะรายธุรกิจ ครั้งแรกปี 2566 ดันเบ็ดเงินความยั่งยืนไปแล้วกว่า 19,400 ล้านบาท พร้อมตั้งเป้าหมายระยะยาว ยอดปล่อยสินเชื่อและการลงทุนยั่งยืนที่ 1-2 แสนล้านบาท ภายในปี 2573

MODERN ตั้งเป้ารายได้จากการขายปีนี้โตไม่ต่ำกว่า 5% หลังสินค้าหลายตัว ขายดี ดันเบ็กลือก 1,800-1,900 ลบ. ทอยรับรัฐรายได้อย่างต่อเนื่อง เตรียมจัดงานโครงการขนาดใหญ่เพิ่ม เชื่อมาร์จีนครึ่งปีหลังดีกว่าครึ่งปีแรก หลังได้รัฐบาลใหม่คาดภาพรวมเศรษฐกิจดีขึ้น

MFEC โฟกัสตลาด Cyber Security ชุดตลาดใหญ่นับหมื่นล้านบาท ปีหน้าโตจากพันล้านสู่ 1.5 พันล้านบาท เดินหน้าวางแพลตฟอร์มรักษ์โลก ESG เก็บข้อมูลคำนวณคาร์บอน รับงานภาครัฐ-เอกชน พร้อมลงทุนในบริษัทสร้าง AI ต่อยอดอนาคต

RT ปักธงรายได้ปีนี้แตะ 3,600 ล้านบาท เติบโตจากปี 2565 ที่มีรายได้ 2,052.57 ล้านบาท มองผลงานครึ่งหลังรับรัฐรายได้ต่อเนื่อง จาก Backlog ในมือ 10,101.07 ล้านบาท เตรียมรับรัฐรายได้ปีนี้ราว 2,200 ล้านบาท และทยอยรับรัฐรายได้ถึงปี 2572

SAWAD ยืนยันเชื่อปีนี้จะเติบโต 25-30% พร้อมคุมหนี้เสียไม่เกิน 3-4% ย้ำความต้องการสินเชื่อยังมีอยู่สูง ด้าน บล.ดาโอฯ เผยไตรมาส 3 ของ SAWAD กำไรจะเพิ่มขึ้น จากสินเชื่อที่โตต่อเนื่อง D/E อยู่ระดับต่ำ 4.45 เท่า ส่วนกำไรปีนี้ คาด 4.8 พันล้านบาท เพิ่ม 7% อัตราค่าเป้าหมายเป็น 62 บาท

SSP กางแผนลงทุน 4-5 พันล้านบาท ซื้อโรงไฟฟ้า-ธุรกิจ New S-curve ต่อยอดหนุนโต ตั้งเป้าอภกำลังผลิตไฟฟ้าแตะ 500 เมกะวัตต์ ส่วนธุรกิจแพคเกจจิ้งวางเป้าโดยรายได้แตะ 500 ล้านบาท ภายใน 3 ปี มูลค่าตลาดผลิตบรรจุภัณฑ์พลาสติกในประเทศไทย มีมูลค่ารวมกว่า 2 แสนล้านบาท แกรมมีแนวโน้มเติบโตต่อเนื่อง ตามการอุปโภคบริโภคที่เพิ่มขึ้น

SNNP รับอานิสงส์จ่อชงพรวิซ่านักท่องเที่ยวจีนช่วง Q4/66 นี้ ชี้หนุนยอดขายพุ่งทะยาน แกรมซัมดีลพาร์ตเนอร์บุกตลาดแดนมังกรขยายปีกรับทรัพย์ พร้อมส่งชีกครึ่งหลังปี 66 แจ่ม อานิสงส์โปรดักต์ใหม่หนุน บิ๊ก "วีโรจน์" ดีเดย์เปิดไลน์ผลิต "เจเล่" ในเวียดนามช่วงปลายปี

SO กางแผนครึ่งหลังปี 2566 เดินหน้าอัปเดตลูกค้าใหม่-รักษาลูกค้าเดิม มองการขยายตัว EEC เป็นโอกาสทางธุรกิจ พร้อมมองหาความร่วมมือกับพันธมิตรใหม่ คงเป้าการเติบโตรายได้รวมปี 2566 ไม่น้อยกว่า 10% และรักษาระดับอัตรากำไรขั้นต้นไม่ต่ำกว่า 17-20%

SKY เปิดตัว "เมทเธียร์ส" ธุรกิจใหม่สร้าง New S-Curve ต่อยอดนวัตกรรมแห่งอนาคตสู่ธุรกิจการบริหารจัดการอสังหาริมทรัพย์อัจฉริยะ ผสานการพัฒนาโซลูชันจากขุมพลัง AI เดินหน้าเจาะโครงการอสังหาขนาดใหญ่ 5 กลุ่ม โครงการมิชชี่ส-ศูนย์การค้า-ออฟฟิศ-โครงการบ้านและคอนโด-โรงงานอุตสาหกรรม เตรียมระดมเทคโนโลยีสุดล้ำพลิกโฉมธุรกิจ Smart Facility Management

THCOM 49 กองทุน คอง 15 นักลงทุนรายใหญ่ พบซีไอไทยคม ทะลุยอดขายดาวเทียมดวงใหม่ ไทยคม 10 ดีเกินคาดกว่า 50% หลังกลุ่มทุนฝรั่งเศสทำสัญญาเช่ายาว 16 ปี บล.กสิกรไทย ประเมินกำไรหลังยิงดาวเทียมใหม่ แตะระดับสูงสุด 2,600 ล้านบาท ในปี 71 พร้อมปรับราคาเป้าหมายใหม่เป็น 17.26 บาท จากเดิม 11.64 บาท มีลุ้นชนะประมูล USO ของกสทช.และอินเดีย ปลายปีนี้ ปฎิภาพ มั่นใจหลังไทยคม 10 เข้าวงโคจรปี 70 รับรัฐรายได้ทันที

UAC ได้ดีธุรกิจการสำรวจและขุดเจาะปิโตรเลียม ราคาน้ำมันสูงต่อเนื่อง เผยเกินระดับ 80 ดอลลาร์สหรัฐต่อบาร์เรล เป็นระดับที่บริษัทพอใจ มองอุตสาหกรรมอิวีเดินหน้าเร็ว เชื่อตลาดเติบโต ใส่เกียร์ลุยติดสถานีชาร์จ้อิวี วางเป้ารายได้ปี 2566 โตไม่ต่ำกว่า 15% พร้อมรักษาระดับ EBITDA มากกว่า 20% ของรายได้ยอดขายรวม

WINMED ผลงานครึ่งปีหลังโตต่อเนื่อง กลุ่มผลิตภัณฑ์เดิมมีแนวโน้มเติบโตขึ้นทุกช่องทาง มั่นใจว่ารายได้ในปีนี้จะเติบโต 30% ตามเป้า จ่อขยายเครื่องบริจาคเลือดอัตโนมัติ 10 แห่ง ในปี 67 เล็งผูกสินค้าใหม่ๆ ปัจจุบันอยู่ระหว่างรออย.อนุมัติ คาดสามารถเริ่มจำหน่ายได้ช่วงต้นปี 67

ข่าวหุ้นใหม่ / IPO

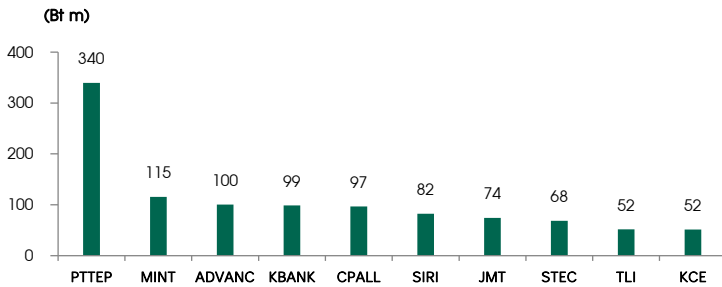
GFC กระแสตอบรับท่วมท้น ขายหุ้นไอพีโอเฉลี่ย ชี้ความต้องการนักลงทุนสูงเกินคาด สะท้อนความเชื่อมั่นเป็นหุ้นน้ำดี จ่อลั่นระฆังเทรดกระดาน mai วันที่ 13 กันยายนนี้ เล็งนำเงินเสริมแกร่งด้านฐานเงินทุน

MCA ก.ล.ต. นับหนึ่งไฟลิ่ง MCA เสนอขายหุ้นเพิ่มทุนต่อประชาชนทั่วไปครั้งแรก จำนวน 60 ล้านหุ้น จ่อระดมทุนในตลาดหลักทรัพย์เอ็ม เอ ไอ ในไตรมาส 4/2566 นี้ ปูพรมขยายช่องทางการตลาดสู่การดำเนินธุรกิจใหม่ "Distributor" รองรับกลุ่มลูกค้าครบวงจร อดอกำไรครึ่งปีแรกโต 69.57%

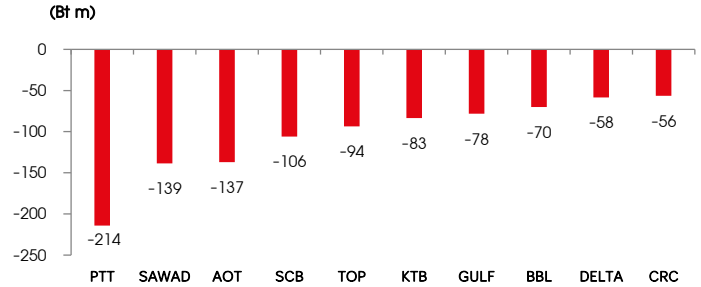
ที่มา: ข่าวหุ้น, ก้นหุ้น, กรุงเทพธุรกิจ

NVDR

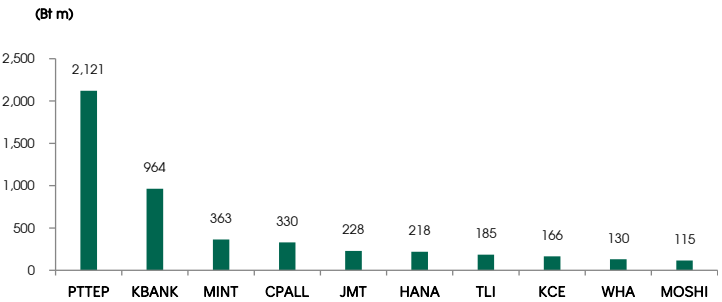
BUY Daily NVDR Trading



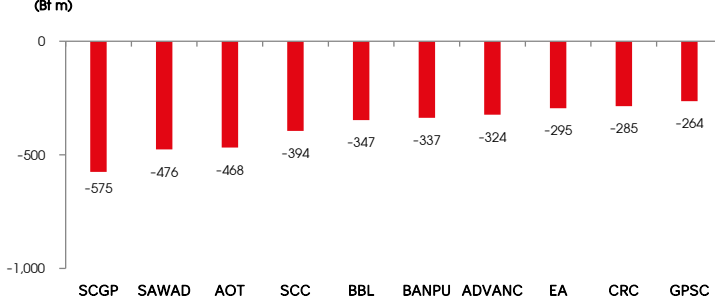
SELL Daily NVDR Trading



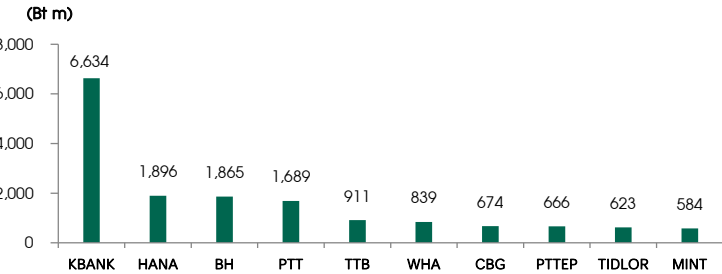
BUY 5-Day past NVDR Trading



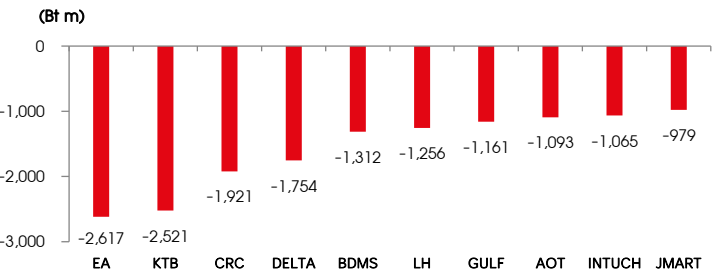
SELL 5-Day past NVDR Trading



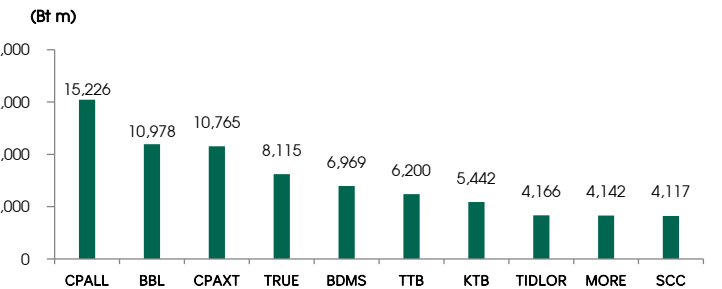
BUY Month-To-Date NVDR Trading



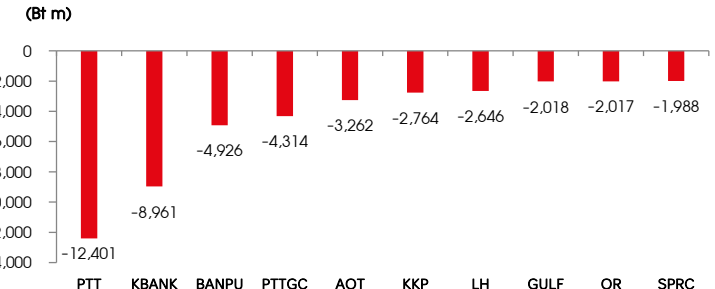
SELL Month-To-Date NVDR Trading



BUY Year-To-Date NVDR Trading



SELL Year-To-Date NVDR Trading



Source: Setsmart (Data as of 7 Sep 23)

แบบรายงานการเปลี่ยนแปลงการถือหลักทรัพย์ของผู้บริหาร (59-2)

SET+MAI							
ลำดับ	SET/MAI	หลักทรัพย์	ชื่อผู้บริหาร	วันที่ได้มา/จำหน่าย	จำนวน	ราคา	วิธีการได้มา/จำหน่าย
1	SET	BLC	นาย สุวิทย์ งามภูพันธ์	6-9-2566	10,000	5.80	ซื้อ
2	SET	CK	นางสาว สุภามาส ตริวิศเวทย์	6-9-2566	200,000	23.00	ขาย
3	SET	EP	นาย ยุทธ ชินสุภักกุล	6-9-2566	7,500	2.98	ซื้อ
4	SET	HTC	นาย อัมรินทร์ कुमार เชนสธา	6-9-2566	8,000	36.25	ซื้อ
5	SET	MTI	นาง นवलพรรณ ลำซ้ำ	4-9-2566	5,000	122.00	ซื้อ
6	SET	PLE	นาย เมธัส ศรีสุชาติ	17-8-2566	50,000	0.52	ซื้อ
7	SET	PLE	นาย เมธัส ศรีสุชาติ	18-8-2566	80,000	0.52	ซื้อ
8	SET	PLE	นาย เมธัส ศรีสุชาติ	24-8-2566	300,000	0.55	ซื้อ
9	SET	PLE	นาย เมธัส ศรีสุชาติ	29-8-2566	200,000	0.56	ซื้อ
10	SET	PLE	นาย เมธัส ศรีสุชาติ	31-8-2566	50,000	0.56	ซื้อ
11	SET	PLE	นาย เมธัส ศรีสุชาติ	4-9-2566	50,000	0.56	ซื้อ
12	SET	PLE	นาย เมธัส ศรีสุชาติ	7-9-2566	50,000	0.52	ซื้อ
13	mai	QLT	นาย กิตติ พัวถาวรสกุล	6-9-2566	15,000	4.69	ซื้อ
14	SET	STA	นาย วิชญ์พล สิ้นเจริญกุล	6-9-2566	30,000	15.80	ซื้อ
15	SET	SUSCO	นาย อัมรินทร์ สิมะโรจน์	7-9-2566	20,000	3.98	ซื้อ
16	SET	TMT	นาย ประवास สันตวงกุล	7-9-2566	10,000	6.91	ซื้อ
17	mai	VL	นาย ทวีศิลป์ ชินะพัฒน์วงศ์	7-9-2566	100,000	0.96	ซื้อ

แบบรายงานการได้มาหรือจำหน่ายหลักทรัพย์ของกิจการ (246-2)

หลักทรัพย์	ชื่อผู้ได้มา/จำหน่าย	sell/buy/เพิ่ม-ลด concert party/เพิ่ม-ลด ม.258	%ได้มา/จำหน่าย	%หลังได้มา/จำหน่าย	วันที่ได้มา/จำหน่าย
TBN	นาย นวนิติ จันทรศรีชวาลา	จำหน่าย	0.05	5	31/08/2566

Source: www.sec.or.th (Data as of 7 Sep 23)

SET

ดัชนีราคาหุ้นตลาดหลักทรัพย์แห่งประเทศไทย

Resistance 1,555 / 1,560

Support 1,545 / 1,540

Adjust Stop 1,546.43 (Risk 0.25%)

Trailing Stop 1,542.66 (Risk 0.50%)

Base Stop 1,542.66 (Risk 0.50%)

Major Base Stop

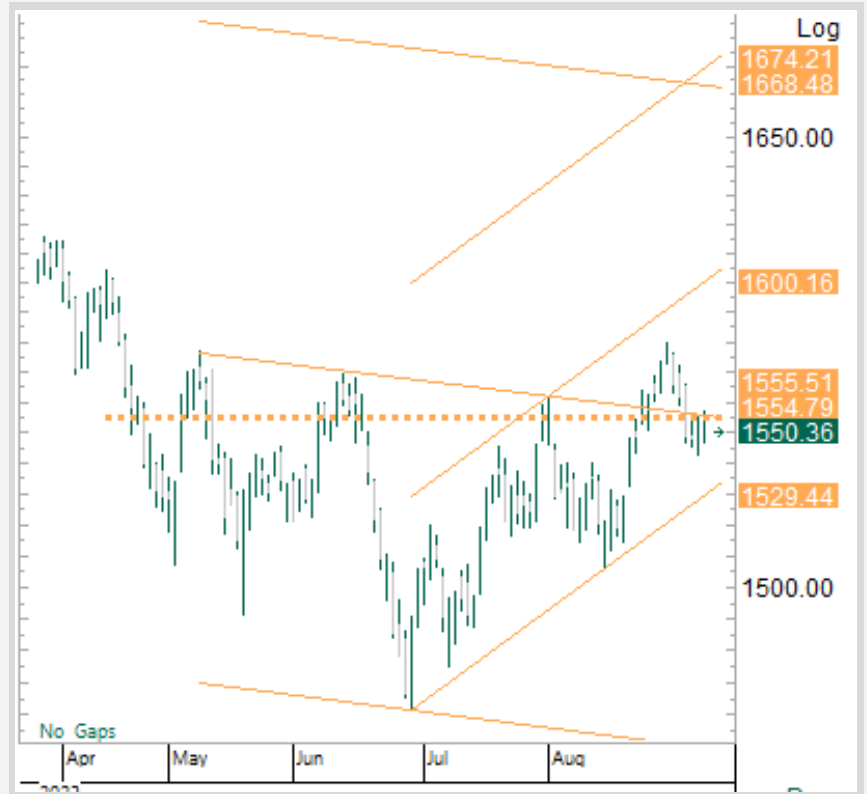
- 1,461.61 (Risk 5.72%, 29/06/2023)

Highest Price at this Cycle

- 1,579.43 (Discount 1.88%, 30/08/2023)

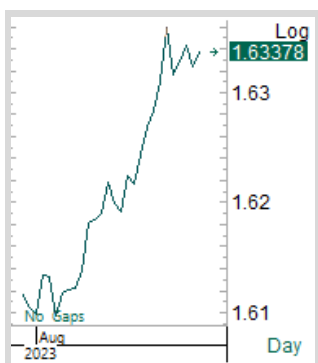
Short-term Trend - Down

Long-term Trend - Up

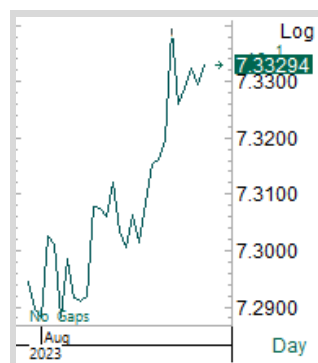


ไม่ควรทำ New Low อีก

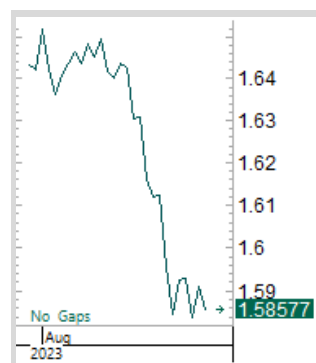
คงระมัดระวังแรงขายทำกำไร หากไม่มั่นใจ ฝั่งซื้อให้รอจนเกิดสัญญาณการกลับตัวขึ้นสมบูรณ์ (ปิดบวกเขียวเข้ม ๆ ไม่ควรทำ New Low อีก) แล้วจึงกลับมาเทรด หรือสังเกตติดตามในช่วงระหว่างการเปิดเทรด การรอเลือกหุ้นเลือกกลุ่มที่แข็งแกร่งกว่าตลาด ณ เวลานั้น (Realtime Scan) จะมีความได้เปรียบ ช่วงเวลาที่มีความผันผวนมาก ควรปฏิบัติตามระเบียบวินัยการลงทุนอย่างเข้มงวดเช่นเดิม



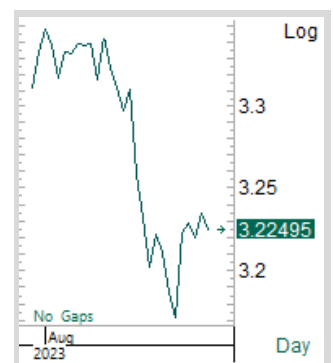
SET/SET50



SET/SET100

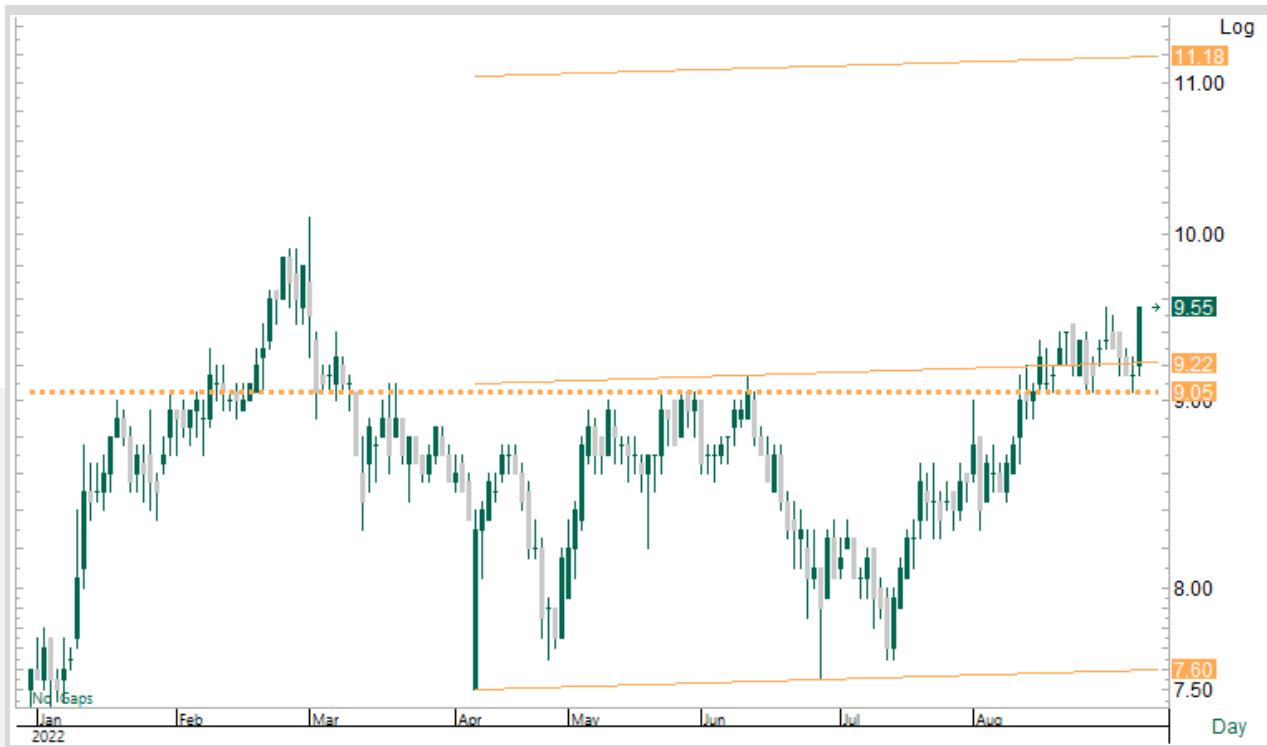


SET/SSET



SET/MAI

* การลงทุนมีความเสี่ยง ผู้ลงทุนควรศึกษาข้อมูลให้รอบคอบก่อนตัดสินใจลงทุน



PLANB, SET100 - MEDIA

บริษัท แพลน บี มีเดีย จำกัด (มหาชน)

Resistance 9.65 / 9.75

Support 9.45 / 9.35

Adjust Stop 9.15 (Risk 4.19%)

Trailing Stop 9.05 (Risk 5.24%)

Base Stop 9.05 (Risk 5.24%)

Major Base Stop

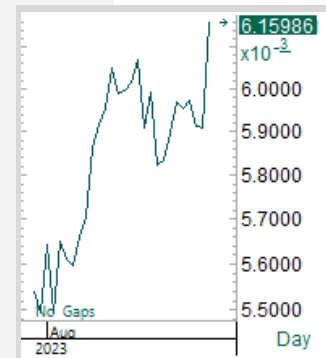
- 7.50 (Risk 21.47%, 07/04/2023)

Highest Price at this Cycle

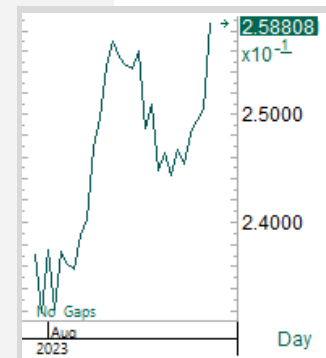
- 9.55 (Discount 0.00%, 31/08/2023)

Short-term Trend - 1st Up

Long-term Trend - Up



PLANB/SET



PLANB/MEDIA

* การลงทุนมีความเสี่ยง ผู้ลงทุนควรศึกษาข้อมูลให้รอบคอบก่อนตัดสินใจลงทุน



CPALL, SET50 - COMM

บริษัท ซีพี ออลล์ จำกัด (มหาชน)

Resistance 65.00 / 65.50

Support 64.00 / 63.50

Adjust Stop 63.75 (Risk 1.16%)

Trailing Stop * (Risk *)

Base Stop 63.75 (Risk 1.16%)

Major Base Stop

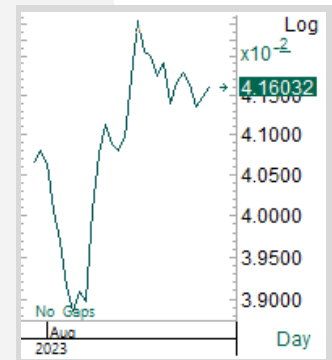
- 58.50 (Risk 9.30%, 09/08/2023)

Highest Price at this Cycle

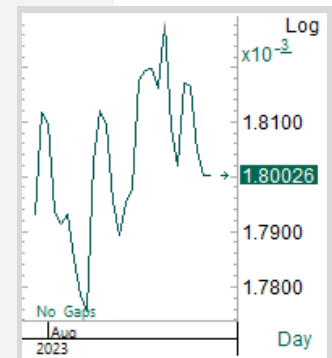
- 66.25 (Discount 2.71%, 23/08/2023)

Short-term Trend - Down

Long-term Trend - Up



CPALL/SET



CPALL/COMM

* การลงทุนมีความเสี่ยง ผู้ลงทุนควรศึกษาข้อมูลให้รอบคอบก่อนตัดสินใจลงทุน

No.	Name	Last	Change	%	Momentum	Pi Volatility Day			SMA20 Value		
						Start/Stop	Point	Trend	('000 Baht)	Pi Score	Position
1	IMM	33.78	0.50	1.50	UP	STOP	32.48	UP	182,997.40	68.57	0
2	CONS	60.82	-0.02	-0.03	UP	STOP	59.38	UP	429,422.60	60.67	0
3	AUTO	518.62	2.60	0.50	UP	STOP	496.28	UP	350,370.15	60.20	0
4	SSET	977.67	4.23	0.43	DOWN	STOP	961.87	UP	3,776,663.25	55.25	2
5	FOOD	11,633.66	-5.78	-0.05	DOWN	STOP	11,449.70	UP	3,245,256.80	54.81	-1
6	INSUR	10,875.08	114.48	1.06	UP	STOP	10,328.02	UP	353,038.40	54.23	2
7	ETRON	12,889.71	-101.10	-0.78	DOWN	START	13,579.90	UP	3,162,336.80	52.90	0
8	FASHION	706.65	2.48	0.35	DOWN	STOP	680.44	UP	164,394.75	52.76	2
9	BANK	404.87	-2.89	-0.71	DOWN	STOP	397.37	UP	7,438,664.10	52.40	-4
10	PROF	398.47	1.46	0.37	DOWN	STOP	371.70	UP	115,359.65	52.30	1
11	COMM	35,828.22	137.82	0.39	UP	STOP	34,579.11	UP	5,183,323.30	52.23	2
12	SET100	2,114.24	1.14	0.05	DOWN	STOP	2,086.41	UP	46,040,404.40	51.46	-3
13	PAPER	3,347.63	28.14	0.85	UP	STOP	3,153.59	UP	3,142.70	51.39	3
14	PROP	247.18	2.22	0.91	UP	STOP	240.01	UP	3,473,167.70	51.35	5
15	PERSON	96.73	1.84	1.94	UP	STOP	90.83	UP	79,932.90	51.34	7
16	HELTH	7,082.59	23.19	0.33	UP	STOP	6,838.32	UP	2,866,278.20	51.04	-1
17	STEEL	30.37	-0.06	-0.20	DOWN	STOP	29.42	UP	25,989.45	50.96	-5
18	FIN	3,813.58	1.92	0.05	DOWN	STOP	3,747.86	UP	4,083,752.70	50.74	-4
19	MAI	480.74	1.87	0.39	DOWN	STOP	474.75	UP	1,967,763.20	50.26	-1
20	TOURISM	631.18	2.38	0.38	DOWN	STOP	601.50	UP	1,060,679.55	50.20	-3
21	HOME	22.26	0.12	0.54	UP	STOP	21.49	DOWN	18,471.80	49.07	0
22	AGRI	192.71	4.15	2.20	UP	STOP	179.44	DOWN	349,275.80	49.00	5
23	ICT	157.92	1.18	0.75	UP	STOP	152.97	DOWN	3,603,312.00	48.04	3
24	ENERG	21,964.16	20.39	0.09	UP	STOP	21,745.03	DOWN	11,419,898.60	47.83	0
25	TRANS	346.34	-0.21	-0.06	DOWN	STOP	339.87	DOWN	2,423,613.25	47.34	-2
26	SET50	948.94	0.15	0.02	DOWN	STOP	936.06	UP	36,381,803.90	47.16	-6
27	PKG	3,924.79	8.86	0.23	DOWN	STOP	3,787.03	DOWN	650,023.15	46.74	-2
28	MEDIA	36.90	0.38	1.04	DOWN	STOP	36.32	DOWN	526,765.35	44.60	0
29	CONMAT	8,167.26	-11.48	-0.14	DOWN	START	8,436.29	DOWN	745,930.45	40.39	0
30	PFNREIT	134.45	-0.03	-0.02	DOWN	START	137.56	DOWN	139,987.70	38.30	0
31	PETRO	749.95	0.38	0.05	DOWN	START	807.84	DOWN	1,306,948.30	35.96	0

Bull Gauge

27

Most 5 Aggressive Bulls

1. PERSON - STGT
2. PROP - ROJNA AMATA WHA
3. AGRI - TRUBB STA
4. PAPER
5. ICT - ITEL SKY

Bear Gauge

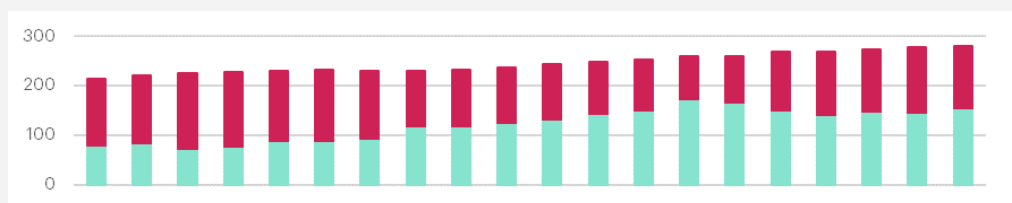
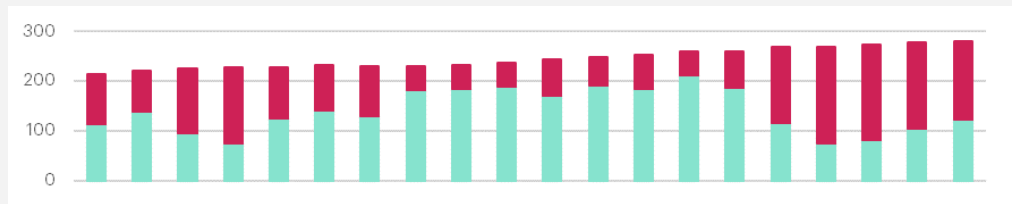
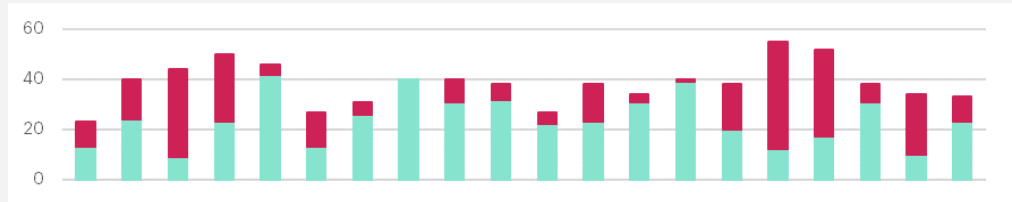
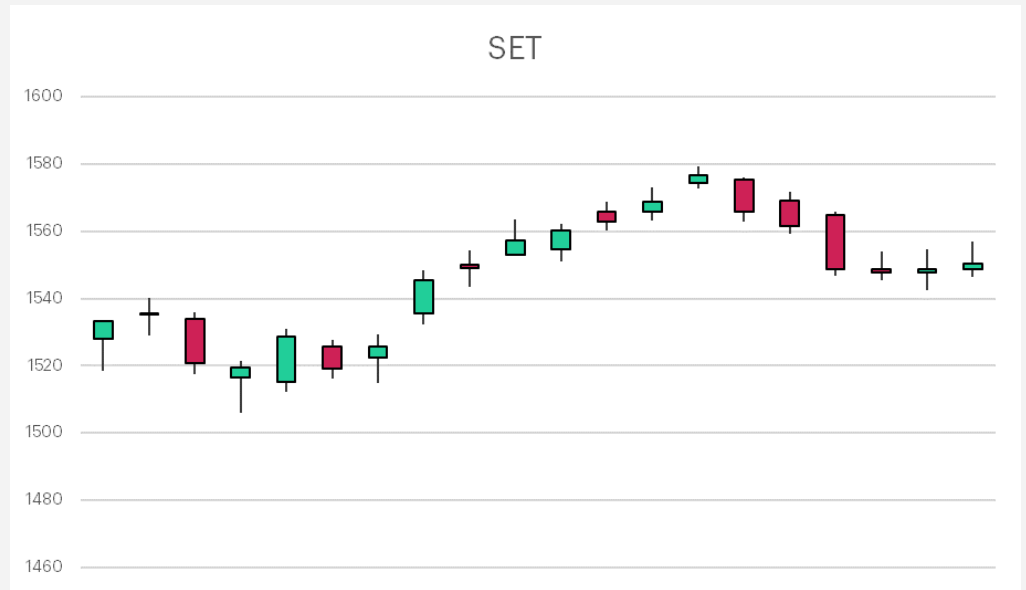
04

Most 5 Aggressive Bears

1. SET50
2. STEEL
3. FIN
4. BANK
5. TOURISM

* การลงทุนมีความเสี่ยง ผู้ลงทุนควรศึกษาข้อมูลหรือขอคำปรึกษาจากที่ปรึกษาการลงทุน

Pi Meter Monitoring System



pi Technical Daily

08 September 2023

Class B		Pi Volatility Day							SMA20 Value			H-Ashi	EMA75	N-High
No.	Name	Last	Change	%	Momentum	Start/Stop	Point	Trend	('000 Baht)	Pi Score	Position			
1	WPH	6.45	0.70	12.17	UP	STOP	5.20	UP	17,661.00	70.34	4			

Class C		Pi Volatility Day							SMA20 Value			H-Ashi	EMA75	N-High
No.	Name	Last	Change	%	Momentum	Start/Stop	Point	Trend	('000 Baht)	Pi Score	Position			
2	WHA	5.30	0.20	3.92	UP	STOP	4.94	UP	411,976.95	63.09	37			
3	TRUBB	1.60	0.08	5.26	UP	STOP	1.41	UP	16,170.65	63.68	18			
4	MOSHI	60.00	2.00	3.45	UP	STOP	53.69	UP	87,491.20	60.69	17			
5	SECURE	17.50	0.60	3.55	UP	STOP	15.90	UP	12,015.30	61.22	16			
6	ROJNA	6.90	0.50	7.81	UP	STOP	6.07	UP	40,164.30	69.83	13			
7	AMATA	26.75	1.25	4.90	UP	STOP	24.29	UP	187,206.20	66.15	13			
8	PROUD	2.20	0.06	2.80	UP	STOP	1.88	UP	18,037.05	60.34	12			
9	NEX	13.80	0.30	2.22	UP	STOP	12.34	UP	208,085.90	61.84	9			
10	EFORL	0.32	0.02	6.67	DOWN	STOP	0.26	UP	10,824.75	62.56	8			
11	THCOM	15.00	0.30	2.04	UP	STOP	13.00	UP	179,611.10	60.49	8			
12	XO	31.25	1.00	3.31	UP	STOP	29.02	UP	166,087.20	64.91	4			
13	XPG	1.62	0.04	2.53	UP	STOP	1.35	UP	353,151.65	64.91	1			
14	TNITY	6.15	0.05	0.82	UP	STOP	5.16	UP	11,446.85	63.26	0			
15	ERW	5.50	-	-	DOWN	STOP	5.17	UP	124,635.30	60.30	-1			
16	MACO	0.65	-	-	UP	STOP	0.55	UP	12,150.90	66.95	-2			

Class D		Pi Volatility Day							SMA20 Value			H-Ashi	EMA75	N-High
No.	Name	Last	Change	%	Momentum	Start/Stop	Point	Trend	('000 Baht)	Pi Score	Position			
17	ITEL	2.88	0.22	8.27	UP	STOP	2.59	UP	19,610.20	56.95	67			
18	BWG	0.70	0.04	6.06	UP	STOP	0.64	UP	14,082.00	52.25	56			
19	BBIK	117.50	6.00	5.38	UP	STOP	111.01	UP	38,340.95	51.82	55			
20	PLANB	9.55	0.40	4.37	UP	STOP	8.64	UP	126,333.45	59.40	53			
21	ILM	24.20	1.20	5.22	UP	STOP	21.55	UP	19,093.80	58.92	52			
22	WICE	8.80	0.35	4.14	UP	STOP	7.93	UP	11,052.30	52.97	50			
23	STA	16.90	0.80	4.97	UP	STOP	14.42	UP	214,005.60	51.88	47			
24	SBNEXT	2.22	0.14	6.73	UP	STOP	2.03	DOWN	10,714.95	50.24	38			
25	BCPG	10.20	0.25	2.51	UP	STOP	9.66	UP	65,828.65	56.95	37			
26	NER	4.98	0.12	2.47	DOWN	STOP	4.71	UP	49,051.80	55.81	34			
27	TTW	8.90	0.15	1.71	UP	START	9.05	UP	25,572.25	53.10	32			
28	CENDEL	47.50	1.00	2.15	UP	STOP	43.09	UP	370,605.40	50.46	30			
29	PLUS	7.65	0.25	3.38	DOWN	START	8.60	UP	28,499.90	50.45	26			
30	TLI	12.50	0.30	2.46	UP	STOP	11.38	UP	204,087.85	56.40	22			
31	HENG	2.58	0.04	1.57	UP	STOP	2.43	UP	11,391.65	50.53	22			
32	BEC	8.65	0.15	1.76	UP	STOP	8.14	UP	17,824.00	53.26	21			
33	PRIME	1.35	0.03	2.27	UP	START	1.42	UP	16,060.00	50.19	20			
34	QH	2.32	0.02	0.87	UP	STOP	2.21	UP	33,523.15	52.02	18			
35	BPP	15.20	0.20	1.33	UP	STOP	14.53	UP	18,160.45	54.84	17			
36	SPALI	21.60	0.20	0.93	UP	STOP	20.56	UP	135,311.05	53.38	16			
37	ICHI	16.50	0.30	1.85	UP	STOP	15.30	UP	203,264.85	58.21	15			
38	MENA	1.93	0.03	1.58	UP	STOP	1.76	UP	13,512.50	53.41	15			
39	TAKUNI	1.80	0.03	1.69	UP	STOP	1.63	UP	33,661.25	50.59	14			
40	LPF	13.00	0.10	0.78	DOWN	STOP	12.48	UP	12,081.25	50.33	14			
41	PSH	13.30	0.10	0.76	UP	STOP	12.77	UP	12,335.95	53.16	13			
42	MC	12.80	0.20	1.59	DOWN	STOP	11.90	UP	38,245.60	52.81	12			
43	TITLE	2.78	0.06	2.21	DOWN	STOP	2.64	UP	15,495.50	56.97	11			
44	CRC	41.50	0.50	1.22	UP	STOP	38.18	UP	553,318.60	52.18	11			
45	TKC	26.25	0.25	0.96	UP	STOP	25.29	UP	29,758.25	57.89	9			
46	MEB	38.00	0.50	1.33	UP	STOP	33.65	UP	38,499.25	57.10	9			
47	BE8	45.50	0.75	1.68	DOWN	STOP	42.44	UP	95,047.65	52.52	9			

* การลงทุนมีความเสี่ยง ผู้ลงทุนควรศึกษาข้อมูลให้รอบคอบก่อนตัดสินใจลงทุน

pi Technical Daily

08 September 2023

48	CMO	2.18	0.04	1.87	UP	STOP	1.79	UP	11,173.55	58.86	8			
49	PRTR	7.65	0.05	0.66	UP	STOP	6.77	UP	20,432.00	58.13	7			
50	PTTEP	167.00	1.00	0.60	UP	STOP	157.62	UP	1,742,932.60	57.34	7			
51	GLOBAL	18.60	0.10	0.54	UP	STOP	17.15	UP	176,372.95	58.55	6			
52	EKH	8.30	0.05	0.61	UP	STOP	7.86	UP	13,522.15	56.83	6			
53	INSET	2.32	0.02	0.87	UP	STOP	2.08	UP	11,892.45	52.81	6			
54	AAI	3.92	0.08	2.08	UP	STOP	3.39	UP	140,513.75	51.80	6			
55	AURA	18.10	0.10	0.56	UP	STOP	16.53	UP	61,006.50	57.37	5			
56	SMT	5.10	0.05	0.99	UP	STOP	4.71	UP	26,327.25	56.79	4			
57	AP	12.60	0.10	0.80	UP	STOP	11.90	UP	93,480.80	56.71	4			
58	AH	36.00	0.25	0.70	UP	STOP	32.98	UP	59,442.00	55.40	4			
59	CPALL	64.50	0.25	0.39	DOWN	STOP	62.34	UP	1,836,330.90	52.64	3			
60	BH	256.00	-	-	UP	STOP	241.39	UP	818,303.45	59.37	0			
61	UEC	1.80	-	-	DOWN	START	2.06	UP	17,229.90	59.59	-1			
62	CHG	3.28	-	-	UP	STOP	3.02	UP	149,757.60	57.88	-1			
63	BYD	8.40	-	-	DOWN	STOP	7.91	UP	178,313.15	57.27	-1			
64	ITC	20.10	-	-	DOWN	STOP	18.56	UP	172,961.25	50.60	-2			
65	CHAYO	7.85	-	-	DOWN	STOP	7.35	UP	30,934.50	54.56	-3			
66	SYNEX	13.30	-	-	DOWN	STOP	12.43	UP	18,731.30	55.54	-4			
67	TPIPP	3.46	-	-	UP	STOP	3.34	UP	10,686.55	55.12	-4			
68	AU	10.80	-	-	UP	STOP	10.10	UP	14,574.40	54.52	-4			
69	DOD	4.16	-	-	DOWN	STOP	3.88	UP	15,826.00	55.58	-5			
70	KBS	6.50	-	-	DOWN	STOP	5.70	UP	13,724.60	50.08	-7			
71	MINT	33.25	-	-	DOWN	START	34.03	UP	505,351.70	50.32	-8			
72	NSL	24.00	- 0.10	- 0.41	UP	STOP	22.10	UP	38,059.05	54.93	-9			
73	STEC	11.80	- 0.10	- 0.84	UP	STOP	10.71	UP	194,934.00	58.47	-10			
74	CPF	21.20	-	-	UP	STOP	19.92	UP	372,465.15	56.35	-11			
75	PRM	7.00	- 0.05	- 0.71	UP	STOP	6.37	UP	34,458.15	57.16	-12			

Class E		Pi Volatility Day							SMA20 Value					
No.	Name	Last	Change	%	Momentum	Start/Stop	Point	Trend	('000 Baht)	Pi Score	Position	H-Ashi	EMA75	N-High
76	STGT	7.55	0.25	3.42	UP	STOP	6.73	DOWN	47,372.85	48.24	44			
77	BEAUTY	0.62	0.03	5.08	UP	STOP	0.53	DOWN	17,793.05	47.85	41			
78	AS	11.80	0.40	3.51	DOWN	START	12.67	DOWN	19,712.25	46.40	36			
79	RCL	22.50	0.80	3.69	UP	START	22.86	DOWN	58,567.05	44.10	36			
80	PTL	13.80	0.40	2.99	UP	STOP	12.15	DOWN	19,983.30	48.95	32			
81	AEONTS	171.50	2.50	1.48	DOWN	STOP	164.10	DOWN	55,480.15	48.22	27			
82	BJC	34.00	0.75	2.26	UP	START	35.51	DOWN	121,198.80	45.80	27			
83	GULF	46.75	0.75	1.63	DOWN	START	49.53	DOWN	846,369.65	43.89	27			
84	DITTO	31.25	0.75	2.46	DOWN	STOP	29.65	DOWN	125,220.70	48.50	23			
85	THANI	3.28	0.04	1.23	DOWN	STOP	3.18	DOWN	31,890.25	48.05	23			
86	TRUE	6.80	0.10	1.49	UP	STOP	6.45	DOWN	344,209.50	47.42	23			
87	SHR	2.98	0.04	1.36	DOWN	STOP	2.78	DOWN	31,728.80	47.59	22			
88	ADVANC	216.00	2.00	0.93	UP	START	224.42	DOWN	1,135,184.65	47.14	21			
89	ETC	3.00	0.06	2.04	DOWN	STOP	2.88	DOWN	11,904.45	48.81	20			
90	TEGH	3.28	0.08	2.50	DOWN	STOP	3.00	DOWN	15,725.65	45.99	20			
91	MAJOR	14.40	0.20	1.41	UP	START	15.38	DOWN	49,645.65	44.26	19			
92	TEAMG	7.10	0.15	2.16	DOWN	STOP	6.63	DOWN	39,147.90	48.15	18			
93	LH	8.45	0.05	0.60	UP	START	8.60	DOWN	372,709.35	46.39	14			
94	BRI	9.05	0.10	1.12	DOWN	STOP	8.70	DOWN	21,866.25	44.56	14			
95	SAT	19.00	0.10	0.53	UP	START	19.50	DOWN	19,606.25	47.05	13			
96	ORI	10.60	0.10	0.95	UP	STOP	10.01	DOWN	49,499.00	49.66	12			
97	CPNREIT	10.90	0.10	0.93	DOWN	START	11.34	DOWN	17,186.65	43.85	12			
98	Q_CON	14.50	0.20	1.40	DOWN	START	16.20	DOWN	27,940.30	48.74	11			
99	SNNP	21.50	0.30	1.42	DOWN	STOP	20.73	DOWN	125,635.75	45.50	11			

* การลงทุนมีความเสี่ยง ผู้ลงทุนควรศึกษาข้อมูลหรือรอคอยก่อนตัดสินใจลงทุน

pi Technical Daily

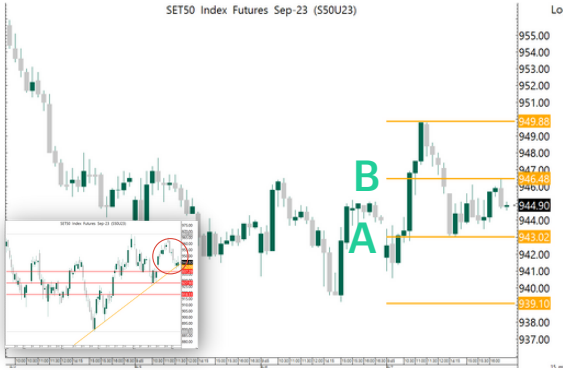
08 September 2023

100	GABLE	4.94	0.04	0.82	DOWN	STOP	4.67	DOWN	21,879.25	46.65	10			
101	SVI	7.90	0.10	1.28	UP	START	8.46	DOWN	15,530.35	45.79	9			
102	LANNA	15.80	0.10	0.64	DOWN	START	16.78	UP	39,093.20	49.22	5			
103	SAPPE	83.50	1.00	1.21	DOWN	START	94.96	DOWN	145,229.45	47.92	5			
104	BANPU	8.45	0.05	0.60	UP	START	8.93	DOWN	1,348,415.60	41.94	5			
105	SUN	5.15	0.05	0.98	DOWN	START	6.00	DOWN	26,553.25	42.04	4			
106	TIDLOR	22.30	0.10	0.45	DOWN	STOP	21.61	DOWN	711,539.45	46.66	2			
107	AWC	4.18	0.04	0.97	UP	STOP	4.01	DOWN	379,802.85	40.94	2			
108	TIPCO	9.35	0.05	0.54	DOWN	START	10.19	DOWN	29,608.25	41.98	1			
109	M	47.00	0.25	0.53	DOWN	STOP	46.06	DOWN	45,994.30	45.96	0			
110	PTG	10.30	-	-	DOWN	START	10.95	DOWN	99,672.35	41.48	0			
111	PRAPAT	1.95	- 0.01	- 0.51	DOWN	START	2.25	DOWN	15,845.80	43.16	-4			
112	RS	14.30	-	-	DOWN	STOP	14.03	DOWN	22,682.05	47.97	-5			
113	SFLEX	3.92	0.02	0.51	DOWN	STOP	3.82	DOWN	23,756.65	47.67	-6			
114	NCAP	3.78	0.02	0.53	DOWN	STOP	3.53	DOWN	69,179.75	47.33	-6			
115	JASIF	6.80	-	-	UP	STOP	6.51	DOWN	44,363.65	46.08	-6			
116	INTUCH	73.00	-	-	UP	START	76.06	DOWN	374,478.45	46.09	-7			
117	D	6.10	-	-	UP	START	6.58	DOWN	17,426.90	46.33	-8			

Class F		Pi Volatility Day							SMA20 Value		H-Ashi	EMA75	N-High	
No.	Name	Last	Change	%	Momentum	Start/Stop	Point	Trend	('000 Baht)	Pi Score	Position			
118	BGRIM	33.25	0.75	2.31	DOWN	START	36.34	DOWN	465,806.15	39.55	8			
119	PHG	13.90	0.20	1.46	DOWN	STOP	12.66	DOWN	25,080.70	38.03	3			
120	DIF	9.20	0.10	1.10	DOWN	START	9.62	DOWN	131,675.75	32.25	1			
121	TVO	23.10	-	-	DOWN	START	24.23	DOWN	23,911.10	38.03	-1			

* การลงทุนมีความเสี่ยง ผู้ลงทุนควรศึกษาข้อมูลให้รอบคอบก่อนตัดสินใจลงทุน

SET50 FUTURE



Volume			
7-Sep-23	Institution	Foreign	Retail
Long	37,137	99,467	117,774
Short	37,937	98,930	117,511
Net	-800	537	263
Accumulated Net 1W	899	-52,375	51,476
Accumulated Net 1M	11,512	-71,078	59,566

Product	S50U23	Support	A 943.00 939.10	Resistance	949.90 B 946.50	Basis	-4.1
----------------	--------	----------------	--------------------	-------------------	--------------------	--------------	------

Technical View

แนวโน้ม **ย่อพักตัวในขาขึ้น**

คำแนะนำ

- กรณีมองขึ้น ถ้ามี Position ให้ Let's Profit Run (ให้นำหนักใน Action นี้) / ถ้าหากยังไม่มี Position รอราคาย่อพักตัว แล้วเปิด Long เมื่อมีสัญญาณกลับตัวขึ้น ใช้ low ของแท่งกลับตัวเป็น จุด Stop Loss / แนวรับ A เป็นจุดเปิด Long แล้วใช้จุดดังกล่าวเป็นจุด Stop Loss / Long เมื่อ ราคา Breakout แนวต้าน B แล้วใช้จุด A หรือ B เป็นจุด Stop Loss
- กรณีมองลง แนะนำให้หาจังหวะเปิด Short เมื่อมีสัญญาณกลับตัวลง แล้วใช้ราคา High เป็นจุดอ้างอิง Stop Loss / รอราคา Breakout แนวรับ A โดยใช้จุด A เป็นจุด Stop Loss

Note *, ** (อ่านเพิ่มเติมการ Take Profit ใน Appendix TFEX)

Fundamental View

วันนี้คาด SET50 Index Sideway Down รัฐมนตรีคลังของญี่ปุ่น แถลงว่า จะมีการแทรกแซงค่าเงินเยน หากค่าเงินผันผวนเกินไป เป็นปัจจัยกดดันตลาดหุ้นเอเชีย หากประเมินจาก EYG อยู่ในระดับ -1SD อยู่ในโซนแพง จำกัด Upside ของตลาดหุ้นไทย เมื่อวานที่ผ่านมามีนักลงทุนต่างชาติ เปิด Long 500 สัญญา และ OI ปรับตัวขึ้น 17,000 สัญญา ส่วนตัวเลขเศรษฐกิจสหรัฐรายงาน ผู้ขอรับสวัสดิการว่างงานที่ 2.16 แสนรายต่ำกว่าที่คาดการณ์ที่ 2.3 แสนรายและลดลงจากสัปดาห์ก่อนหน้าที่ 2.29 แสนราย ขณะที่รายงานผู้ขอรับสวัสดิการต่อเนื่องที่ 1.67 ล้านรายต่ำกว่าที่ คาดการณ์ที่ 1.7 ล้านรายและลดลงจากสัปดาห์ก่อนหน้าที่ 1.72 ล้านราย อย่างไรก็ตามภายหลังจากรายงานตัวเลขข้างต้นพบว่าอัตราผลตอบแทนพันธบัตรรัฐบาลสหรัฐอายุ 2 และ 10 ปีปรับลง สวนทาง Dollar Index แข็งค่าขึ้นต่อเนื่อง โดย CME FED Watch ให้นำหนักราว 92% ที่ FED จะคงดอกเบี้ยไว้ที่ระดับเดิมสำหรับการประชุมวันที่ 20 ก.ย.

	OI				OI change (contract)			Expire
	7-Sep-23	1D	1W	1M	1D	1W	1M	
S50U23	557,135	544,639	530,816	488,236	12,496	26,319	68,899	28-Sep-23
S50V23	57	58	58	10	-1	-1	47	30-Oct-23
S50X23	56	55	0	0	1	56	56	29-Nov-23
S50Z23	103,107	98,568	91,478	82,687	4,539	11,629	20,420	28-Dec-23
S50H24	18,780	18,933	15,644	16,275	-153	3,136	2,505	28-Mar-24
S50M24	13,444	13,368	11,154	7,940	76	2,290	5,504	27-Jun-24

* การลงทุนมีความเสี่ยง ผู้ลงทุนควรศึกษาข้อมูลให้รอบคอบก่อนตัดสินใจลงทุน

GOLD FUTURE



Volume			
7-Sep-23	Institution	Foreign	Retail
Long	860	15,689	15,029
Short	950	19,908	10,720
Net	-90	-4,219	4,309
Accumulated Net 1W	-2,820	-12,164	14,984
Accumulated Net 1M	567	7,235	-7,802

Product	GOU23	Support	A 1,923.20 1,917.20	Resistance	1,96.80 B 1,930.90	Basis	2.7
----------------	-------	----------------	------------------------	-------------------	-----------------------	--------------	-----

Technical View

แนวโน้ม **ขาลง**

คำแนะนำ Action

- กรณีมองขึ้น รอราคา Breakout แนวต้าน B ใช้เป็นจุด เปิด Long และใช้จุด B เป็น Stop Loss / รอราคาย่อพักตัว แล้วเปิด Long เมื่อมีสัญญาณกลับตัวขึ้น แล้วใช้ราคา Low เป็นจุดอ้างอิง Stop Loss
- กรณีมองลง ถ้ามี Position ให้ Let's Profit Run (ให้นำหนักใน Action นี้) / ถ้าไม่มี Position แนะนำให้รอราคา Breakout แนวรับ A โดยใช้จุด A หรือ B เป็นจุด Stop Loss / เปิด Short เมื่อมีสัญญาณกลับตัวลง แล้วใช้ราคา High เป็นจุดอ้างอิง stop Loss

Note *, ** (อ่านเพิ่มเติมการ Take Profit ใน Appendix TFEX)

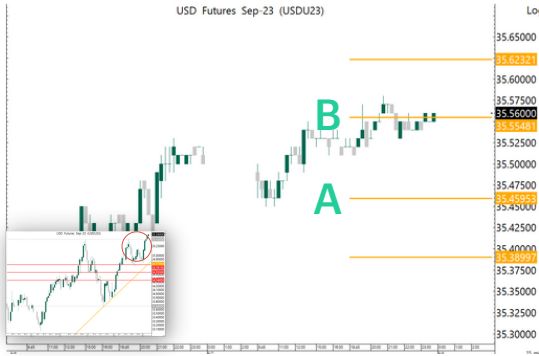
Fundamental View

วันนี้ค่าทอง Sideway ติดตาม เงินเพื่อสหรัฐทั้งฝั่งผู้ผลิตและบริโค ในสัปดาห์หน้า เมื่อคืนที่ผ่านมาสหรัฐรายงานผู้ขอรับสวัสดิการว่างงานที่ 2.16 แสนรายต่ำกว่าที่คาดการณ์ที่ 2.3 แสนรายและลดลงจากสัปดาห์ก่อนหน้าที่ 2.29 แสนราย ขณะที่รายงานผู้ขอรับสวัสดิการต่อเนื่องที่ 1.67 ล้านรายต่ำกว่าที่คาดการณ์ที่ 1.7 ล้านรายและลดลงจากสัปดาห์ก่อนหน้าที่ 1.72 ล้านราย อย่างไรก็ตามภายหลังจากรายงานตัวเลขข้างต้นพบว่าอัตราผลตอบแทนพันธบัตรรัฐบาลสหรัฐอายุ 2 และ 10 ปีรับลง ส่วนทาง Dollar Index แข็งค่าขึ้นต่อเนื่อง โดย CME FED Watch ให้นำหนักราว 92% ที่ FED จะคงดอกเบี้ยไว้ที่ระดับเดิมสำหรับการประชุมวันที่ 20 ก.ย. ส่วนปัจจัยพื้นฐานของทองคำในสัปดาห์ที่ผ่านมา ETF และ Hedge Fund เริ่มกลับมามีแรงซื้อ ส่วน Real Demand เริ่มชะลอแรงซื้อ จำกัด Downside ของทองคำ ติดตามนโยบายการกระตุ้นเศรษฐกิจของจริง หนุน Real Demand จากจีน

	OI				OI change (contract)			Expire
	7-Sep-23	1D	1W	1M	1D	1W	1M	
GF10V23	11,875	11,312	8,120	4,291	563	3,755	7,584	30-Oct-23
GF10Z23	3,767	3,906	2,733	1,006	-139	1,034	2,761	28-Dec-23
GFV23	175	173	184	141	2	-9	34	30-Oct-23
GFZ23	86	82	100	38	4	-14	48	28-Dec-23
GFG24	38	38	2	0	0	36	38	28-Feb-24
GFZ23	86	82	100	38	4	-14	48	28-Dec-23
GOU23	29,673	27,846	29,394	36,413	1,827	279	-6,740	28-Sep-23
GOZ23	18,886	14,963	14,690	14,112	3,923	4,196	4,774	28-Dec-23
SVFU23	1,248	1,212	1,389	1,338	36	-141	-90	28-Sep-23
SVFZ23	658	665	556	348	-7	102	310	28-Dec-23

* การลงทุนมีความเสี่ยง ผู้ลงทุนควรศึกษาข้อมูลให้รอบคอบก่อนตัดสินใจลงทุน

USDTHB FUTURE



Volume			
7-Sep-23	Institution	Foreign	Retail
Long	16,379	24	22,062
Short	13,171	391	24,903
Net	3,208	-367	-2,841
Accumulated Net 1W	47,016	-113	-46,903
Accumulated Net 1M	56,623	892	-57,515

Product	USDU23	Support	A 35.46 35.39	Resistance	35.62 B 35.55	Basis	0.00
----------------	--------	----------------	------------------	-------------------	------------------	--------------	------

Technical View

แนวโน้ม **ขาขึ้น**

คำแนะนำ

- กรณีมองขึ้น ถ้ามี Position ให้ Let's Profit Run (ให้นำหนักใน Action นี้) / ถ้าหากยังไม่มี Position รอราคาย่อพักตัว แล้วเปิด Long เมื่อมีสัญญาณกลับตัวขึ้น ใช้ low ของแท่งกลับตัวเป็น จุด Stop Loss / แนวรับ A เป็นจุดเปิด Long แล้วใช้จุดดังกล่าวเป็นจุด Stop Loss / Long เมื่อ ราคา Breakout แนวต้าน B แล้วใช้จุด A หรือ B เป็นจุด Stop Loss
- กรณีมองลง แนะนำให้หาจังหวะเปิด Short เมื่อมีสัญญาณกลับตัวลง แล้วใช้ราคา High เป็นจุดอ้างอิง Stop Loss / รอราคา Breakout แนวรับ A โดยใช้จุด A เป็นจุด Stop Loss

Note *, ** (อ่านเพิ่มเติมการ Take Profit ใน Appendix TFEX)

Fundamental View

วันนี้คาด USDTHB Sideway ติดตาม เงินเพื่อสหรัฐที่ฝั่งผู้ผลิตและบริโภค ในสัปดาห์หน้า เมื่อคืนที่ผ่านมาสหรัฐรายงานผู้ขอรับสวัสดิการว่างงานที่ 2.16 แสนรายต่ำกว่าที่คาดการณ์ที่ 2.3 แสนรายและลดลงจากสัปดาห์ก่อนหน้าที่ 2.29 แสนราย ขณะที่รายงานผู้ขอรับสวัสดิการต่อเนื่องที่ 1.67 ล้านรายต่ำกว่าที่คาดการณ์ที่ 1.7 ล้านรายและลดลงจากสัปดาห์ก่อนหน้าที่ 1.72 ล้านราย อย่างไรก็ตามภายหลังจากรายงานตัวเลขข้างต้นพบว่าอัตราผลตอบแทนพันธบัตรรัฐบาลสหรัฐอายุ 2 และ 10 ปีปรับลง สวนทาง Dollar Index แข็งค่าขึ้นต่อเนื่อง โดย CME FED Watch ให้นำหนักราว 92% ที่ FED จะคงดอกเบี้ยไว้ที่ระดับเดิมสำหรับการประชุมวันที่ 20 ก.ย. โดยปัจจุบัน ต่างชาติขายหุ้น, แต่เริ่มกลับมาซื้อ Bond ติดตามการไหลของเงินทุนเพื่อกำหนดกลยุทธ์การลงในระยะต่อไป

	OI				OI change (contract)			Expire
	7-Sep-23	1D	1W	1M	1D	1W	1M	
USDU23	109,893	102,939	98,786	92,481	6,954	11,107	17,412	28-Sep-23
USDV23	2,927	2,928	2,942	35	-1	-15	2,892	30-Oct-23
USDX23	253	224	0	0	29	253	253	29-Nov-23
USDZ23	43,409	40,809	50,481	21,155	2,600	-7,072	22,254	28-Dec-23
EURUSDU23	4,949	4,559	5,239	5,074	390	-290	-125	28-Sep-23
USDJPYU23	13,175	13,611	13,152	9,522	-436	23	3,653	28-Sep-23

* การลงทุนมีความเสี่ยง ผู้ลงทุนควรศึกษาข้อมูลให้รอบคอบก่อนตัดสินใจลงทุน

Appendix TFEX

Date	Time	Currency	Impact	Detail	Actual	Forecast	Previous
Mon Sep 4	8:30pm	EUR		ECB President Lagarde Speaks			
Tue Sep 5	8:45am	CNY		Caixin Services PMI	51.8	53.6	54.1
	10:30am	THB		CPI y/y	0.9%	0.6%	0.4%
Wed Sep 6	8:15pm	GBP		Monetary Policy Report Hearings			
	9:00pm	USD		ISM Services PMI	54.5	52.5	52.7
Thu Sep 7	7:30pm	USD		Unemployment Claims	216K	232K	228K
	9:00pm	USD		FOMC Member Harker Speaks			
Fri Sep 8							
Sat Sep 9	8:30am	CNY		CPI y/y		0.2%	-0.3%
		CNY		PPI y/y		-3.0%	-4.4%
Day 1		All		G20 Meetings			

the most important

very important

Source: www.forexfactory.com, Bloomberg

* = หากไม่ Take Profit เมื่อถึงบริเวณแนวรับต้านถัดไป แนะนำให้ใช้ Trailing Stop กำกับการบริหารจัดการความเสี่ยง เช่น ขยับจุด Stop Loss หลังจากที่เราวิ่งขึ้นไปจนได้กำไร 2-3 เท่าของความเสี่ยง (2R-3R)

** = Trend Following ระยะสั้น แนะนำ EMA10 ที่ Timeframe 60, EMA40 ที่ Timeframe 15

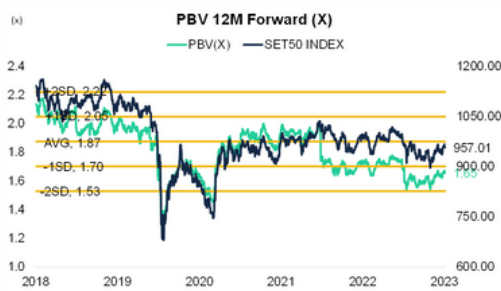
Appendix SET50



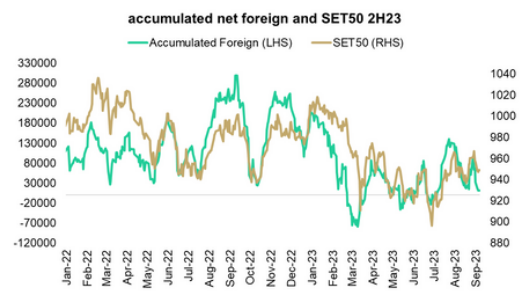
Source: Bloomberg



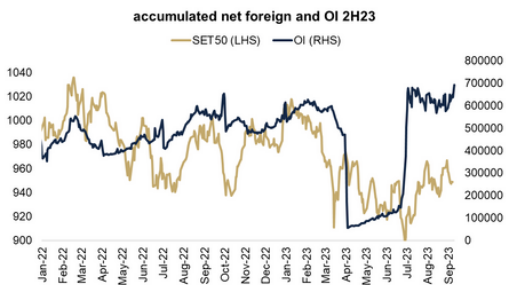
Source: Bloomberg



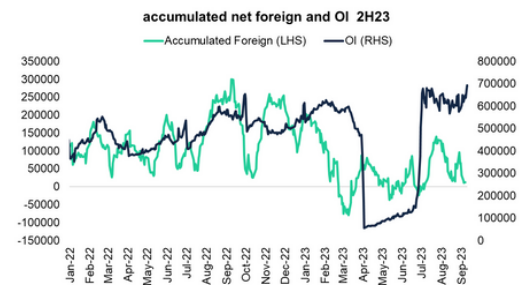
Source: Bloomberg



Source: Aspen



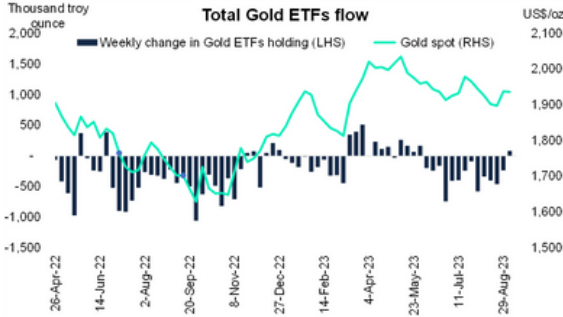
Source: Aspen



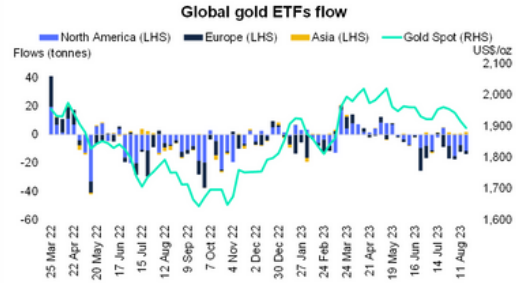
Source: Aspen

* การลงทุนมีความเสี่ยง ผู้ลงทุนควรศึกษาข้อมูลให้รอบคอบก่อนตัดสินใจลงทุน

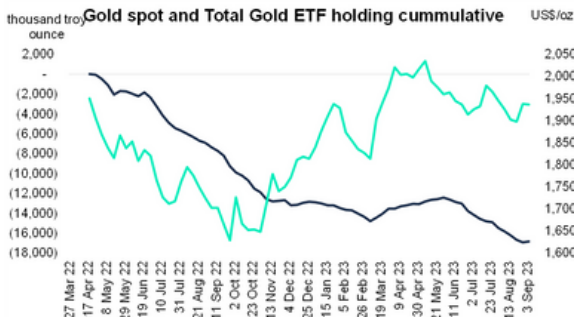
Appendix Gold



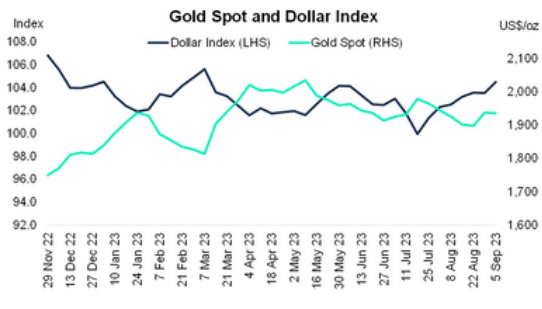
Source: Bloomberg



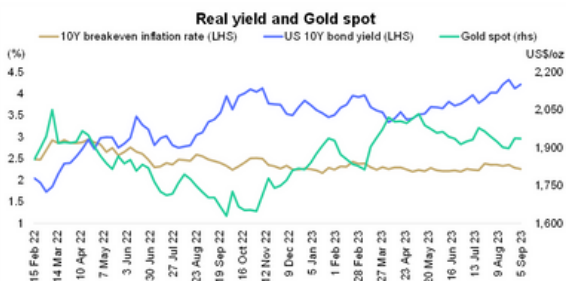
Source: World Gold Council



Source: Bloomberg



Source: Bloomberg



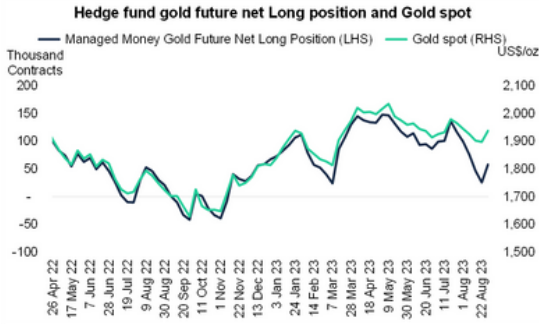
Source: Bloomberg



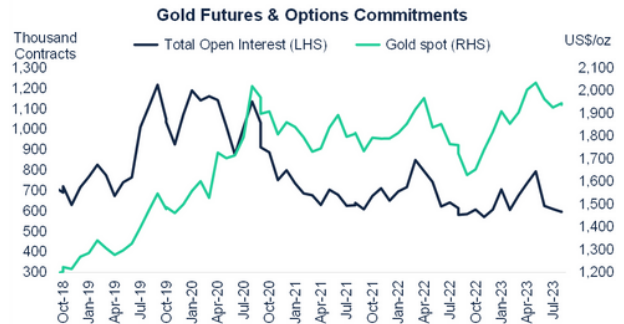
Source: Bloomberg

* การลงทุนมีความเสี่ยง ผู้ลงทุนควรศึกษาข้อมูลให้รอบคอบก่อนตัดสินใจลงทุน

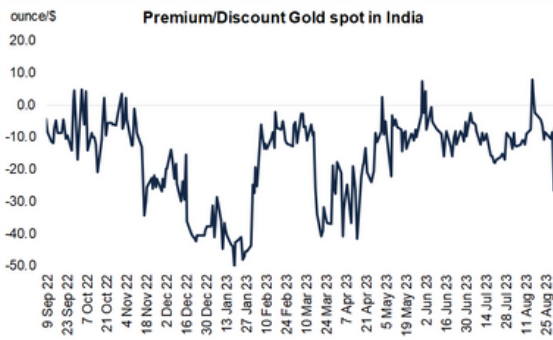
Appendix Gold



Source: Bloomberg,CFTC



Source: Bloomberg,CFTC



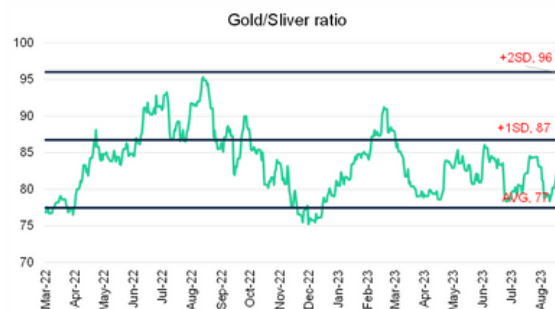
Source: World Gold Council



Source: World Gold Council

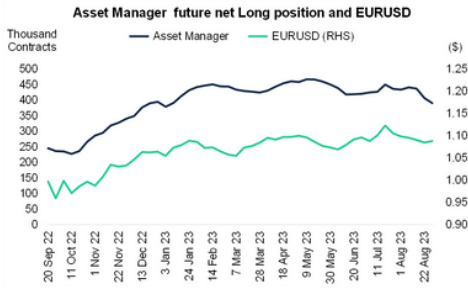


Source: Bloomberg

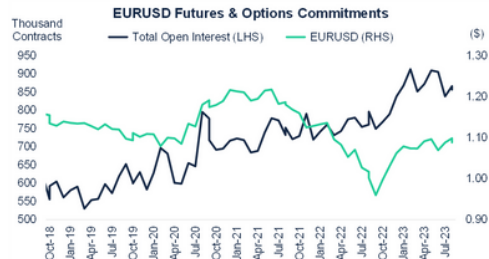


Source: Bloomberg

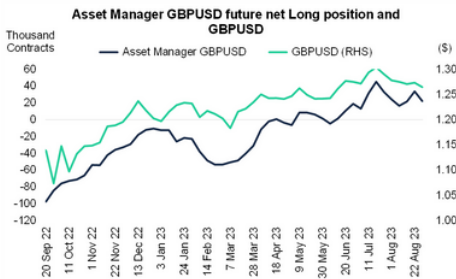
Appendix Currency



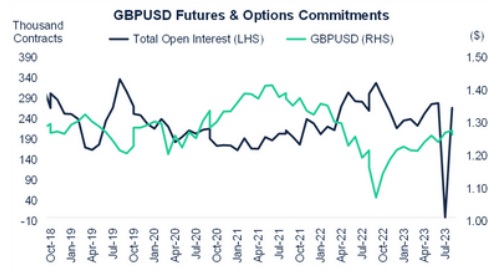
Source: Bloomberg,CFTC



Source: Bloomberg,CFTC



Source: Bloomberg,CFTC



Source: Bloomberg,CFTC



Source: Bloomberg,CFTC



Source: Bloomberg,CFTC

* การลงทุนมีความเสี่ยง ผู้ลงทุนควรศึกษาข้อมูลให้รอบคอบก่อนตัดสินใจลงทุน