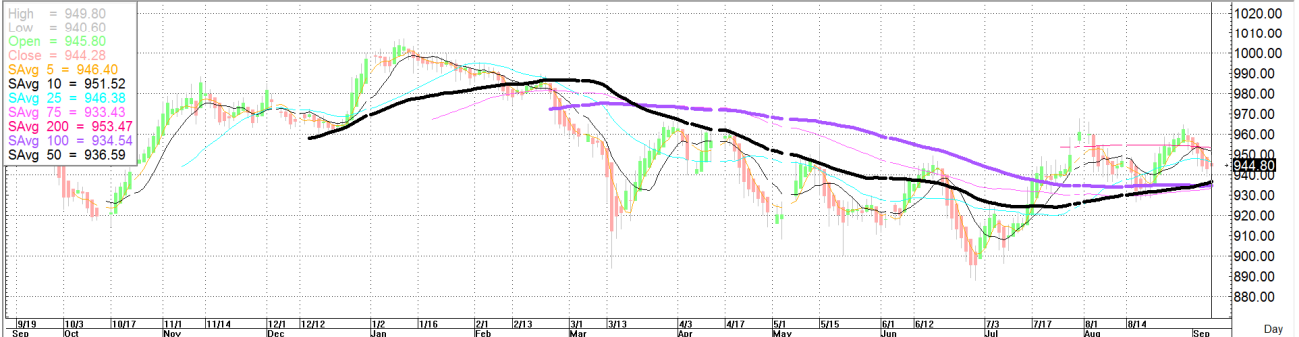
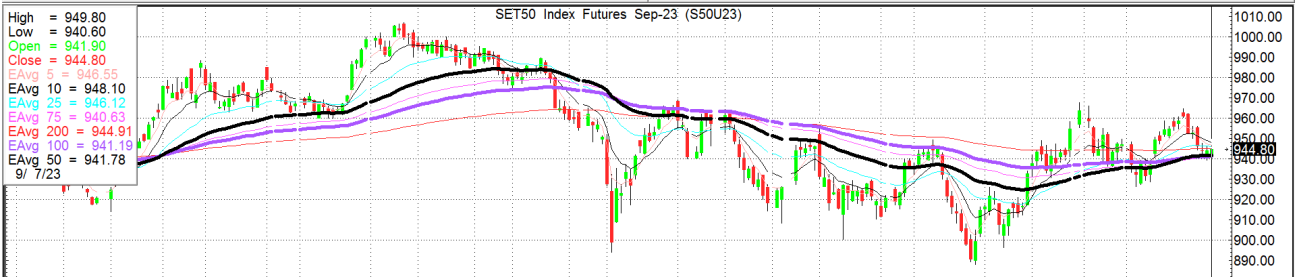
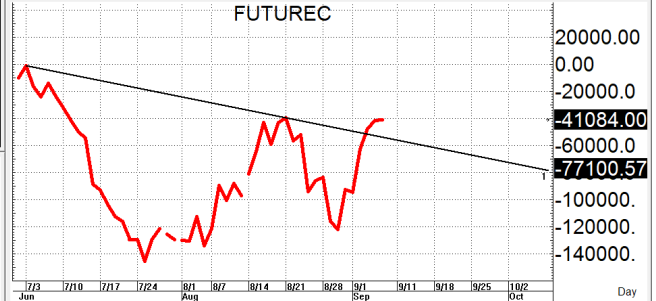
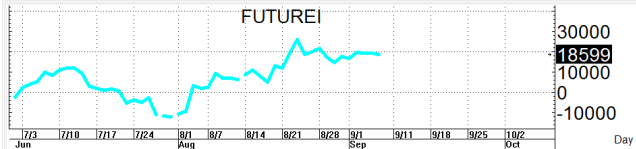
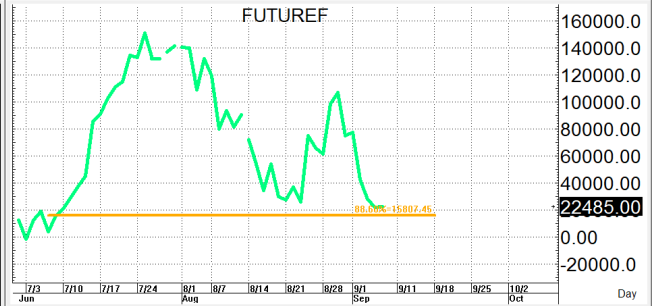
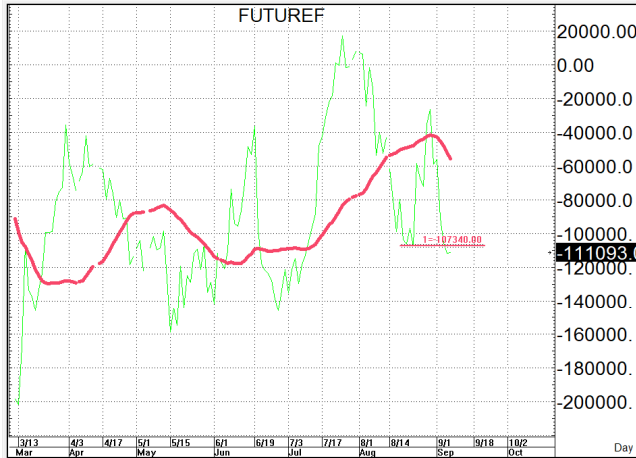


S50U23

944.8

S=940-935

R=948-953



กลยุทธ์: ปิดได้เส้น 10 วันที่ 948-951 จึงทำให้หน้าสั้นกลับเป็นฝ่ายได้เปรียบอีกครั้งจนกว่าจะขึ้นมาปิดเหนือใหม่ จึงขอวางแผนตามนี้
 กล่าวคือหากเกิดการย่อตัวลงมาก่อนก็ให้ไปเลี้ยง OPEN LONG แถวๆ แนววันที่ให้ไว้แล้วรอไปขายทำกำไรตอนติดกลับขึ้นมาแต่ก็ควร
 วาง Trading stop ด้วยนะหากราคาออกจากต้นทุนเกิน 5 Points หรือเมื่อ S50U23 ลงมาปิดต่ำกว่า 934
 แต่ในทางกลับกันหากซิ่งดีขึ้นมาก่อนก็ให้ไปรอ OPEN SHORT แถวๆ แนววันที่ให้ไว้แล้วรอปิดทำกำไรตอนย่อตัวกลับลงมาในระหว่างวัน
 โดยกำหนดจุดตัดขาดทุนหรือ CUT LOSS เมื่อขาดทุนเกิน 5 Points เพื่อทำ Risk-Control หรือเมื่อ S50U23 ปิดเหนือ 954

รายงานฉบับนี้จัดทำขึ้นโดยข้อมูลเท่าที่ปรากฏและเชื่อว่าเป็นที่น่าเชื่อถือได้แต่ไม่ถือเป็นการยืนยันความถูกต้องและความสมบูรณ์ของ ข้อมูลนั้นๆ โดยบริษัทหลักทรัพย์ ทรินิตี้ จำกัด ผู้จัดทำ
 ขอสงวนสิทธิ์ในการเปลี่ยนแปลงความเห็นหรือประมาณการที่ปรากฏในรายงานฉบับนี้โดยไม่ต้องแจ้งล่วงหน้า รายงานฉบับนี้มีวัตถุประสงค์เพื่อให้ประกอบการตัดสินใจของนักลงทุน
 โดยไม่ได้เป็นการชี้แนะหรือชักชวนให้นักลงทุนทำการซื้อหรือขาย หลักทรัพย์ หรือตราสารทางการเงินใดๆ ที่ปรากฏในรายงาน