

SET INDEX

US Bond Yield ย่อตัวลง ติดตามงบ 3Q66 และความเห็นเฟด



SET Index... ตลาดหุ้นไทยเช้านี้ปรับตัวขึ้น สวนภูมิภาค มองว่าได้รับปัจจัยหนุนหลัง US Bond Yield ปรับตัวลงต่อ โดยมีแรงซื้อเข้ามาในกลุ่มการเงิน ค้าปลีกและโรงไฟฟ้า หลังหลายบริษัทประกาศผลประกอบการออกมาดีกว่าที่คาดไว้ แต่ยังคงต้องติดตามความเห็นของ พาวเวล ในที่ประชุม IMF คืบนี้ เพื่อหาทิศทางของอัตราดอกเบี้ย สำหรับการประชุมเฟดรอบ 12-13 ธ.ค. ด้านราคาน้ำมันดิบที่ปรับตัวลงแรง ทำให้มีแรงขายกลุ่มน้ำมันออกมา ขณะที่วันนี้ ผู้ว่า PBOC คงคาดการณ์ GDP จีนปีนี้ขยายตัว 5% ด้านปัจจัยในประเทศ FETCO รายงานดัชนีเชื่อมั่นนักลงทุนเดือนต.ค. ของไทยที่ระดับ 76.87 อยู่ในเกณฑ์ "ซบเซา" โดยมีปัจจัยฉุดมาจากสถานการณ์ความขัดแย้งในตะวันออกกลาง และการไหลออกของเงินทุน

แนวรับ	1410	1400
แนวต้าน	1416	1425

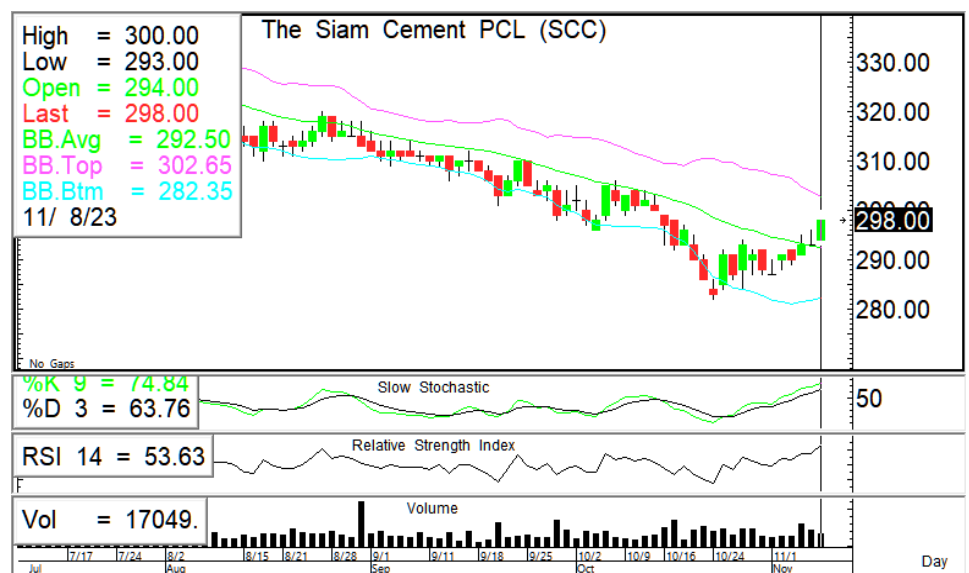
กลยุทธ์การลงทุน... ดัชนีแกว่งตัวออกด้านข้าง ระหว่างวันเน้นยืนที่แนวรับ 1410/1400 ไม่ควรต่ำกว่า แนวต้าน 1416/1425

ASL Picks

NEX – SCC

NEX 10.40 (+0.20, +1.96%)

SCC 298.00 (+5.00, +1.71%)



เปิดออกข้าง ปรับตัวขึ้นมีโอกาสทดสอบแนวต้าน 10.70/11.00 แนวรับ 10.00/9.80 หนุนด้วย RSI + Slow stoc. ชี้ขึ้น

เปิดขึ้นกลุ่ม EMA มั่นคง ปรับตัวขึ้นมีแนวต้านที่ 300/303 แนวรับ 295/292 หนุนด้วย RSI + Slow stoc. ชี้ขึ้น

แนวรับ		แนวต้าน		ตัดขาดทุน	แนวรับ		แนวต้าน		ตัดขาดทุน
10.20	10.00	10.70	11.00	10.00	295	292	300	303	292

S50Z23 ที่ 870 เป็นจุดพิจารณา



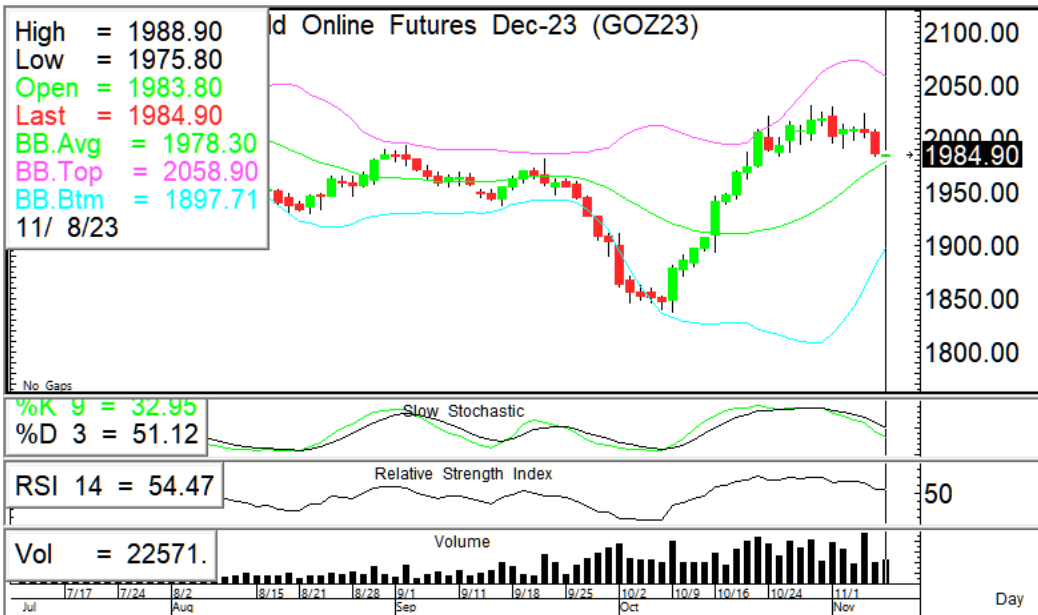
🎯 ภาพทางเทคนิค ราคาเปิดออกด้านข้างปรับตัวขึ้นมีแนวต้านที่ 880/888 ระหว่างวันเน้นยืนแนวรับ 873-870

🎯 กลยุทธ์ มีสถานะ Long (ทุน 864) ถือมีโอกาสทดสอบแนวต้าน 880/888 จุดรักษากำไรที่ 870

ไม่มีสถานะ: พิจารณาเปิด Long เมื่อยืนเหนือ 870 มั่นคง

แนวรับ		แนวต้าน		จุดพิจารณา
873	870	880	888	870

GOZ23 คงสถานะ Short เมื่อต่ำกว่า 1990



🎯 ภาพทางเทคนิค ราคาย่อตัวลง ระหว่างวันมีแนวรับที่ 1975 หากต่ำกว่า แนวรับถัดไป 1965 แนวต้าน 1990/2000

🎯 กลยุทธ์ คงสถานะ Short (ทุน 1990) มีเป้าทำกำไร 1975/1965

ไม่มีสถานะ: เปิด Short เมื่อต่ำกว่า 1990

แนวรับ		แนวต้าน		ตัดขาดทุน
1975	1965	1990	2000	1990

ASL Research Team

ธวัชชัย อัครพรไชย เลขทะเบียน 000710	ปณณวิชย์ ฤทธาสรินันท์ เลขทะเบียน 101198 +662 5081567 Ext 3516	ชุตินธร วิกุลศุภภัก เลขทะเบียน 095151 +662 5081567 Ext 3217	นภศักดิ์ ศรีศักดิ์ดา เลขทะเบียน 098318
--	---	---	---