



Globlex Group

8 November 2023

# AFTERNOON CALL ACTION NOTES

By Globlex Research Department

## ดัชนี SET ปิดภาคเช้า

Close	1,414.91	Value	19,785 ลบ.
Change	+6.61	%Change	+0.47%

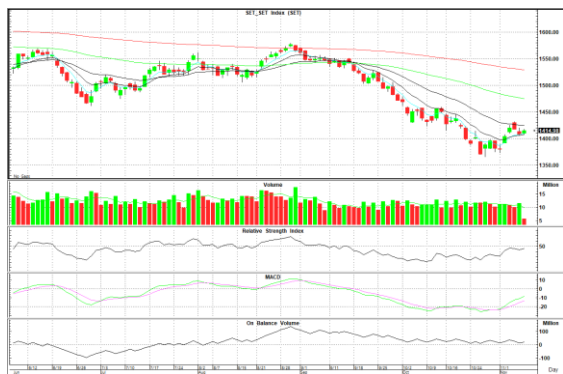
### สรุปภาวะตลาดภาคเช้า

ตลาดหุ้นในภาคเช้า ดัชนีปรับตัวบวกเล็กน้อย มีแรงซื้อหุ้นกลุ่มค่าปลึก และการเงิน ส่วนหุ้นกลุ่มพลังงานต้นน้ำปรับตัวลง จากราคาน้ำมันดิบที่ปรับตัวลงราว -4% นักลงทุนติดตามจำนวนผู้ขอรับสวัสดิการว่างงานรายสัปดาห์ ของสหรัฐฯ ส่งผลให้ดัชนี SET Index ปิดตลาดที่ 1,414.91 จุด +6.61 จุด +0.47% มูลค่าการซื้อขาย 19,785 ลบ.

### แนวโน้มภาคบ่าย

ดัชนีปรับตัวขึ้นหลังอัตราผลตอบแทนพันธบัตรสหรัฐฯอายุ 10 ปีปรับตัวลง อีกทั้งนักลงทุนชะลอการลงทุนก่อนประธานเฟดกล่าวสุนทรพจน์ในคืนนี้ มองกรอบการเคลื่อนไหวภาคบ่าย 1,405-1,425 จุด

แนวรับ 1,405 จุด แนวต้าน 1,425 จุด



## Technical Insight

**CHG** รับ 3.24 บาท / ต้าน 3.40 – 3.50 บาท / Cut loss 3.20 บาท

ราคาปิด 3.32 บาท

ติดตัวทะลุเส้น EMA-200 โดยมี Volume เข้า 3 วันติด และ MACD ส่งสัญญาณ Bullish หนุน หากผ่านต้านแรกที่ 3.40 บาท จะมีต้านถัดไปบริเวณ 3.50 บาท

**GLOBAL** รับ 16.50 บาท / ต้าน 17.40 – 18.00 บาท / Cut loss 16.30 บาท

ราคาปิด 16.80 บาท

ราคาอยู่ในทิศทางขาขึ้น พร้อม Volume สะสม และ MACD+Slow Sto. มีค่าสัญญาณบวก คาดราคามีโอกาสขึ้นต่อโดยมีแนวต้านที่ 17.40 – 18.00 บาท

### ข่าวสำคัญช่วงเช้า

- ภาวะตลาดเงินบาท: เปิด 35.51 แนวโน้มแกว่ง sideways รอปัจจัยใหม่ ตลาดติดตามถ้อยแถลงประธานเฟด
- FETCO เปิดดัชนีเชื่อมั่นนักลงทุนเข้าเกณฑ์ "ซบเซา" สงครามอุตสาหกรรม-ตลาดหุ้นร่วง-เงินทุนไหลออก
- J เพิ่มทุนขายผลห.เดิม 2.5 ต่อ 1 รอเคาะราคา 18 ธ.ค.-แถมวอร์เรนต์ 2 ต่อ 1
- TITL เข้าซื้อ BGA ปรับโครงสร้างในกลุ่ม ASW เตรียมเพิ่มทุน (General Mandate) ขายผลห.เดิม-ออกหุ้นกู้
- BCPG เผย Q3/66 โตรับ High Season ฤดูน้ำหลาก-รายได้คั่งน้ำมันในไทยเข้าเต็มไตรมาส
- INSET โชว์ 9 เดือนแรกรายได้-กำไรโต ตุน Backlog แน่น 890 ลบ. หนุนผลงานทั้งปี 66-67
- AIT มั่นใจตุน backlog แน่นหนุนทั้งปีเข้าเป้า แม้งวด 9 เดือนแรกรายได้-กำไรยังต่ำกว่าปีก่อน
- SAF เห็นแสงสว่าง Q3/66 เทิร์นอรรคกลับมากำไร จ่อเปิดตัว 2 ผลิตภัณฑ์ใหม่ ดันยอดขายโค้งสุดท้าย

ที่มา : สำนักข่าวอินโฟเควสท์

นักวิเคราะห์ 02-6725999  
 วิลาสินี บุญมาสูงทรง ext.5937  
 วัชรินทร์ จงยรรยง ext.5936  
 ณัฐวุฒิ วงศ์เยาวรักษ์ ext.5805  
 สลักบุญ วงศ์อัครเดช ext.7287

ผู้ช่วยนักวิเคราะห์  
 ปณชัย กฤตธนชัย

Disclaimer : ข้อมูลในรายงานนี้เป็นข้อมูลที่มีการเปิดเผยต่อสาธารณะซึ่งนักลงทุนสามารถเข้าถึงได้โดยทั่วไป และเป็นข้อมูลที่เชื่อว่าน่าเชื่อถือได้ ความคิดเห็นที่ปรากฏอยู่ในรายงานนี้เป็นเพียงการนำเสนอในมุมมองของบริษัทและเป็นความคิดเห็น ณ วันที่ที่ปรากฏในรายงานเท่านั้น ซึ่งอาจเปลี่ยนแปลงได้ภายหลังวันดังกล่าว โดยบริษัทไม่จำเป็นต้องแจ้งให้สาธารณชนหรือนักลงทุนทราบ รายงานนี้จัดทำขึ้นเพื่อเผยแพร่ข้อมูลให้แก่กลุ่มทุนเท่านั้น บริษัทไม่รับผิดชอบต่อการนำข้อมูลหรือความคิดเห็นใดๆไปใช้ในธุรกรรม ดัชนีบนกลุ่มทุนจึงควรใช้ดุลพินิจในการพิจารณาตัดสินใจการลงทุน นอกจากนี้ บริษัท หรือ บริษัทในกลุ่มของบริษัทอาจมีส่วนเกี่ยวข้องหรือผลประโยชน์ใดๆกับบริษัทใดๆที่ถูกกล่าวถึงในรายงานนี้ก็ได้