



Globlex Group

08 Nov 23

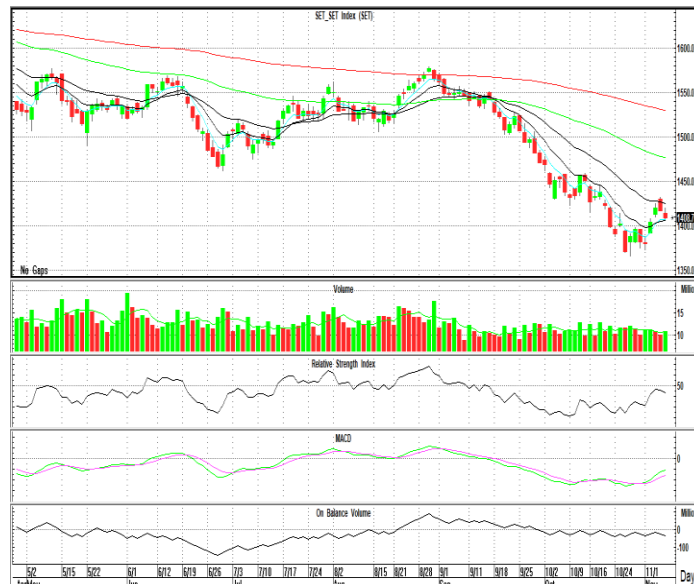
# TECHNICAL INSIGHT

By Globlex Research Department

SET	Value	แนวรับ	แนวต้าน
1408.3 (-8.91)	39372mB	1400 / 1393	1416 / 1423

ดัชนีพิกฐานโดยปิดสร้างแท่งเทียนแดงติดต่อกันเป็นวันที่ 2 แต่ยังไม่เสียทรงการรีบาวด์เนื่องจากยังคงยืนเหนือเส้น EMA 5 วันและ 10 วันและเกิดสัญญาณ Golden Cross สนับสนุน เน้นสร้างฐานเหนือ 1,400 จุดเพื่อปรับตัวขึ้นต่อ

คำแนะนำ เน้นสร้างฐานเหนือ 1,400 จุดเพื่อปรับตัวขึ้นต่อ

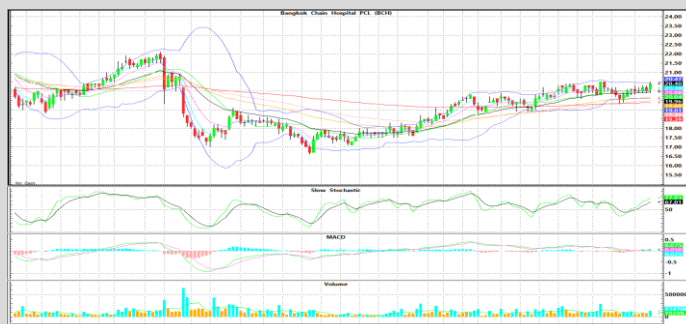


## หุ่นแนะนำทางเทคนิค

TASCO				BCH			
ราคาปิด	แนวรับ	แนวต้าน	Cut loss	ราคาปิด	แนวรับ	แนวต้าน	Cut loss
19.30	19.10	20.00 / 21.00	19.00	20.50	20.10	21.00 / 22.00	20.00



ราคาอยู่ในทิศทางขาขึ้น พร้อม Volume เข้าวันแรก และ Slow Sto. เตรียมพลิกตัวส่งสัญญาณบวก คาดราคามี Momentum ทดสอบต้านที่ 20.00 / 21.00 บาท



ยืนเหนือเส้นค่าเฉลี่ยทุกระดับ โดยมี Volume เข้าวันแรก และ MACD เพิ่งพลิกตัด Signal Line หากผ่านต้านแรกที่ 21.00 บาท จะมีต้านถัดไปบริเวณ 22.00 บาท

Technical Analyst ณัฐวุฒิ วงศ์เยาวรักษ์  
Assistant Technical Analyst วัชรินทร์ จงยรรยง  
Assistant Technical Analyst สลักบุญ วงศ์อัครเดช  
โทร.02-672-5999 EXT.5936

Disclaimer : ข้อมูลในรายงานนี้เป็นข้อมูลที่มีการเปิดเผยต่อสาธารณะซึ่งนักลงทุนสามารถเข้าถึงได้โดยทั่วไป และเป็นข้อมูลที่เชื่อว่าเชื่อถือได้ ความคิดเห็นที่ปรากฏอยู่ในรายงานนี้เป็นเพียงการนำเสนอในมุมมองของบริษัทและเป็นความคิดเห็น ณ วันที่ที่ปรากฏในรายงานเท่านั้น ซึ่งอาจเปลี่ยนแปลงได้ภายหลังดังกล่าว โดยบริษัทไม่จำเป็นต้องแจ้งให้สาธารณชนหรือนักลงทุนทราบ รายงานนี้จัดทำขึ้นเพื่อเผยแพร่ข้อมูลให้แก่กลุ่มงานเท่านั้น บริษัทไม่รับผิดชอบต่อการนำข้อมูลหรือความคิดเห็นใดๆไปใช้ในทุกรณณ ดังนั้นนักลงทุนจึงควรใช้ดุลยพินิจในการพิจารณาตัดสินใจก่อนการลงทุน นอกจากนี้ บริษัทในกลุ่มของบริษัทที่เกี่ยวข้องหรือผลประโยชน์ใดๆกับบริษัทที่ถูกลกล่าวถึงในรายงานนี้ก็ได้