

Daily Theme to Play



KINGSFORD

วันพุธที่ 8 พฤศจิกายน พ.ศ. 2566

Set Index Data

Open	1,413.64		
High	1,420.03		
Low	1,406.72		
Closed	1,408.30		
Chg.	-8.91		
%Chg.	-0.63		
Value (mn)	39,384.30		
P/E(x)	19.45	Up	153
P/BV(x)	1.37	Unchanged	155
Yield (%)	3.31	Down	336
Market Cap (mn)	17,309.47		

SET 50 -100 - MAI - Futures Index

	Closed	Chg	(%)
SET 50	876.34	-2.39	-0.27
SET 100	1,942.23	-5.22	-0.27
S50_CON	877.40	-0.80	-0.09
MAI Index	403.77	-3.42	-0.84

Trading Breakdown : Daily

(Bt,m)	Buy	Sell	Net
Institution	2,928.61	2,537.13	391.48
Broker Port	2,932.03	2,780.78	151.25
Foreign	22,412.86	23,849.99	-1,437.13
Customer	11,098.79	10,204.39	894.40

Trading Breakdown : Month to Date

(Bt,m)	Buy	Sell	Net
Institution	21,876.67	16,098.01	5,778.66
Broker Port	14,648.80	15,540.67	-891.87
Foreign	111,814.35	114,197.87	-2,383.52
Customer	62,207.29	64,710.56	-2,503.27

World Markets Index

	Closed	Chg.	(%)
Dow Jones	34,152.60	56.74	0.17
NASDAQ	13,639.86	121.08	0.90
FTSE100	7,410.04	-7.72	-0.10
Nikkei	32,271.82	-436.66	-1.34
Hang Seng	17,670.16	-296.43	-1.65

Commodities

	Closed	Chg.	(%)
Oil: Brent	81.28	-0.09	-0.11
Oil: Nymex	76.95	-0.13	-0.17
Gold	1,967.91	-1.24	-0.06
ZINC	2,571.00	68.00	2.72
BDIY Index	1,559.00	36.00	2.36

Cash Balance

Analysts

Apichai Raomanachai
 Fundamental and Technical Investment Analysis ID No. 002939
 Tel 02-829-6999 Ext 2200
 Email : apichai.ra@kfsec.co.th

Nopporn Chaykaew
 Fundamental Analysis ID No. 043964
 Tel 02-829-6999 Ext 2203
 Email : nopporn.ch@kfsec.co.th

Nattawat Pooonthornsri
 Fundamental Analysis ID No. 087077
 Tel 02-829-6999 Ext 2204
 Email : nattawat.po@kfsec.co.th

Market Wrap-Up

- SET วันที่ 7 พ.ย.66 ปิด -8.91 จุด อยู่ที่ 1,408.30 จุด มูลค่าการซื้อขาย 39,372 ลบ. ต่างชาติขาย 1,437 ลบ. สถาบันซื้อ 391 ลบ. พอร์ตโบรกซื้อ 151 ลบ. NVDR มียอดขายสุทธิอยู่ที่ 283 ลบ. มียอดซื้อสุทธิในหุ้น PTTEP, KBANK, BH, COM7, BBL และมียอดขายสุทธิ PTT, BDMS, LH, GPSC, IVL มูลค่า Short Sales อยู่ที่ระดับ 5,038 ลบ. หุ้นที่มีปริมาณ Short สูงคือ DMT, SCCC-R, EKH โดยนักลงทุนต่างประเทศมีสถานะ Long ใน Index Futures จำนวน 4,324 สัญญา ยอดสะสมตั้งแต่ต้นปีต่างชาติ Short สุทธิรวม 266,956 สัญญา นักลงทุนต่างชาติซื้อพันธบัตรจำนวน 2,908 ลบ.
- ตลาดหุ้นสหรัฐฯ DJIA +0.17%, S&P500 +0.28%, Nasdaq +0.90% ได้แรงหนุนจากกลุ่มเทคโนโลยี หลัง US Bond Yield 10 ปี ลดลงอยู่ที่ 4.573% ขณะที่กลุ่มพลังงาน -4% ตามราคาน้ำมันดิบ โดยนักลงทุนรอความเห็นของเจอโรม พาวเวล และเจ้าหน้าที่เฟด ตลาดหุ้นยุโรป Stoxx600 -0.16% จากแรงขายกลุ่มพลังงาน -2.5% , เหมืองแร่ -2.3%

Market View

- ตลาดหุ้นสหรัฐฯวันนี้ได้แรงหนุนจากกลุ่มเทคโนโลยี หลัง US Bond Yield 10 ปี ปรับลดลงอยู่ที่ 4.57% หลังผลการประมูลพันธบัตรสหรัฐฯอายุ 3 ปี วงเงิน \$4.8 หมื่น ล. มีอุปสงค์ต่อการประมูลอยู่ในเกณฑ์ โดยสัปดาห์นี้ยังมีการประมูลพันธบัตรอายุ 10 ปี วงเงิน \$4.0 หมื่น ล. และ 30 ปี วงเงิน \$2.4 หมื่น ล. ประเด็นสำคัญนักลงทุนรอฟังถ้อยแถลงของเจอโรม พาวเวล วันพุธในงานครบรอบ 100 ปี การตั้งแผนกสถิติ & วิจัยของเฟด และวันพฤหัสบดี งานสัมมนา IMF ในหัวข้อ ความท้าทายของนโยบายการเงินในเศรษฐกิจโลก รวมถึงความเห็นของเจ้าหน้าที่เฟดหลายท่าน เพื่อยืนยันแนวคิดว่าวัฏจักรดอกเบี้ยขาขึ้นของเฟดได้ยุติลงแล้ว โดย CME Fed Watch คาดมีโอกาสราว 40% เฟดจะเริ่มลดดอกเบี้ยในการประชุม พ.ศ. - มี.ย. ปีหน้า ส่วนตลาดหุ้นยุโรปวานนี้ปรับลดลง หลังดัชนีหุ้นโปรตุเกส -2.5% รับข่าวนายกฯ โปรตุเกสลาออกจากข้อกล่าวหาผิดพลาดในการจัดการโครงการแร่ลิเทียม & ไฮโดรเจน ขณะที่ PPI ยุโรปโซน ก.ย. ชะลอตัว -12.4% & ส.ค. -1.5% YoY บ่งชี้เงินเฟ้อจากฝั่งอุปทานลดลงตามดัชนีภาคการผลิตที่หดตัว คำวินิจฉัยคดีตามยอดค้าปลีกยุโรปโซน ก.ย. คาด -0.2% & ส.ค. -1.2% MoM ส่วนดัชนีหุ้นเอเชียวานนี้ปรับลดลง หลังจีนรายงานตัวเลขส่งออก ต.ค. -6.4% & ก.ย. -6.2% และต่ำกว่าคาด -3.3% YoY ลดลงต่อเนื่องเดือนที่ 6 บ่งชี้อุปสงค์สินค้าในตลาดโลกชะลอตัว แต่ IMF ปรับเพิ่มคาดการณ์ GDP จีนปีขึ้นอยู่ที่ 5.4% & เดิมที่ 5.0% เป็นผลจากการบริโภคในประเทศฟื้นตัวหลังการระบาด Covid-19 สำหรับดัชนี SET วานนี้ -0.63% ปริมาณการซื้อขาย 3.93 หมื่น ลบ. ต่างชาติขาย 1.43 พัน ลบ. สถาบันซื้อ 391 ลบ. รายย่อยซื้อ 894 ลบ. โดยมีแรงขายจากกลุ่มทองเที่ยว, บรรจภัณฑ์, ปีโตรเคมี จากความกังวลต่อเศรษฐกิจจีนฟื้นตัวช้า จะกระทบต่ออุปสงค์ในกลุ่มเหล่านี้ ขณะที่กลุ่มโรงไฟฟ้าผันผวนตาม US Bond Yield และถูก Sell on Fact หลังรายงานงบ Q3/66 ส่วนประเด็นเศรษฐกิจจีน สรพ. คาดส่งออกไทยปีนี้หดตัว -1% ถึง -1.5% และปีหน้าคาด 0 - 2% ขณะที่การประชุม ครม. วานนี้ยังไม่มีการเปลี่ยนแปลงของ Digital Wallet และรอแถลงอีกครั้งในวันที่ 10 พ.ย. ส่วนรายงานกำไร 75 บจ. ส่งงบแล้ว Q3/66 หดตัว -2.7% YoY แต่ดีกว่าคาด +3%

Daily Strategy

- ประเมินดัชนี SET ทรงตัวในกรอบแนวรับ 1,400 - 1,405 แนวต้าน 1,415 - 1,420 รอถ้อยแถลงของ ปช.เฟดเพื่อจับสัญญาณดอกเบี้ยปีหน้า และรายงานงบ Q3/66 แนะนำซื้อเก็งกำไร GULF, TASC0 (+ราคาน้ำมันลดลง) / ICHI, TKN คาดกำไร Q3/66 ฟื้นตัวดี และพักเงินบางส่วนในกลุ่มรพ. เช่น BCH, CHG
- BA* (ซื้อ / ราคาเป้าหมาย IAA Consensus 20.80 บาท) แนวโน้มกำไร Q3/66 ดีขึ้นจากแรงหนุนของ High season การท่องเที่ยวของเกาะสมุย โดยแนวโน้มจำนวนผู้โดยสารและราคาตั๋วปรับตัวเพิ่มขึ้น ขณะที่ธุรกิจอื่นที่เกี่ยวข้องกับการบินเติบโตสอดคล้องกับการให้บริการ โดยทั้งหมดสามารถชดเชยค่าใช้จ่ายทางด้านเชื้อเพลิงที่ปรับตัวเพิ่มขึ้นทั้งตัวเนื้อน้ำมันและภาษีสรรพสามิต (บางส่วนยังปรับเข้าไปในราคาตั๋วโดยสารได้ไม่หมด) นอกจากนี้ยังมีรายได้จากปันผลของ BDMS / BAFS เข้ามาเสริม ส่วนแนวโน้ม Q4/66 คาดเห็นการเติบโต YoY ได้จากสถิติการบินที่สูงขึ้นจากปีก่อน แต่จะลดลง QoQ เพราะสมุยเข้าช่วงมรสุม ทั้งนี้ตลาดคาดกำไรปี 66 ที่ 2.3 พันล้านบาท พลิกจากปีก่อนที่ขาดทุน 2.1 พันล้านบาท
- KBANK (ซื้อ/ ราคเป้าหมาย 149.0 บาท) กำไรสุทธิ Q3/66 อยู่ที่ 11,282 ลบ. +2.62% QoQ, +6.7% YoY ได้แรงหนุนจากรายได้ดอกเบี้ยสุทธิ 38,019 ลบ. +3.59% QoQ, +14.9% YoY อัตรา NIM Q3/66 อยู่ที่ 3.76% (Q2/66 ที่ 3.63% & Q3/65 ที่ 3.33%) ส่วนภาพรวมการดำเนินงานในปี 66 นี้ ทางฝ่ายวิเคราะห์ประเมินกำไรที่ 4.36 หมื่น ลบ. +2.1% YoY ได้แรงหนุนจาก NIM ปีนี้คาดที่ 3.72% เพิ่มขึ้น +39 Bps YoY ตามการปรับขึ้นดอกเบี้ยนโยบาย ด้าน Cost to Income คาดที่ระดับ Mid-40% ขณะที่ Credit Cost ปีนี้คาดที่ 205 Bps ซึ่งน่าจะผ่านระดับสูงสุดและทยอยลดลงในปีหน้า

ข้อมูลในเอกสารฉบับนี้ รวบรวมมาจากแหล่งข้อมูลที่น่าเชื่อถือ อย่างไรก็ดี บริษัทหลักทรัพย์ คิงส์ฟอร์ด จำกัด (มหาชน) ไม่สามารถที่จะยืนยันหรือรับรองความถูกต้องของข้อมูลเหล่านี้ได้ ไม่ว่าประการใด ๆ บทวิเคราะห์ในเอกสารนี้ จัดทำขึ้นโดยอ้างอิงหลักเกณฑ์ทางวิชาการเกี่ยวกับหลักการวิเคราะห์ และมีได้เป็นการชี้แนะ หรือเสนอแนะให้ซื้อหรือขายหลักทรัพย์ใด ๆ การตัดสินใจซื้อหรือขายหลักทรัพย์ใด ๆ ของผู้อ่าน ไม่ว่าจะเกิดจากการอ่านบทความในเอกสารนี้หรือไม่ก็ตาม ล้วนเป็นผลจากการใช้วิจารณญาณของผู้อ่าน โดยไม่มีส่วนเกี่ยวข้องกับคิงส์ฟอร์ด จำกัด (มหาชน) บริษัทหลักทรัพย์ คิงส์ฟอร์ด จำกัด (มหาชน) ไม่รับประกันใด



Daily Key Factors

Oil Update(-) WTI ธ.ค. -\$3.45 อยู่ที่ \$77.37/บาร์เรล Brent ม.ค. -\$3.57 อยู่ที่ \$81.61/บาร์เรล หลังกลุ่มโอเปกส่งออกน้ำมันดิบเพิ่ม 1 ล.บาร์เรล/วัน ขณะที่ตัวเลขส่งออกจีน ต.ค. ชะลอตัวกว่าคาด ส่งผลอุปสงค์น้ำมัน

Gold Update(-) Comex Gold ธ.ค. -\$15.10 อยู่ที่ \$1,973.50 /ออนซ์ ถูกกดดันจาก Dollar Index แฉ่งค่า +0.31% อยู่ที่ 105.5460 และรอฟังถ้อยแถลงของ ปธ.เฟดในวันพฤหัสบดี เพื่อจับสัญญาณดอกเบี้ยสหรัฐฯในปีหน้า

Fund Flow(-) Fund Flow ต่างชาติในตลาด TIP วานนี้ ขายสุทธิ -66.29 ล้านดอลลาร์สหรัฐฯ ขายหุ้นไทย -40.41 ล.ดอลลาร์สหรัฐฯ ขายหุ้นอินโดฯ -26.80 ซื้อหุ้นฟิลิปปินส์ +0.92 ล.ดอลลาร์สหรัฐฯ

- (0) ค่าเงินบาทเข้านี้แข็งค่าอยู่ที่ 35.489 บาท/ดอลลาร์สหรัฐฯ
- (+) ผลตอบแทนพันธบัตรสหรัฐฯ 10 ปี ลดลงอยู่ที่ 4.566 %
- (+) ดัชนี BDI วานนี้ +36 จุด อยู่ที่ 1,559
- (+) BitCoin เข้านี้ +1.36% อยู่ที่ 35,409 ดอลลาร์สหรัฐฯ
- (-) API รายงานสต็อกน้ำมันดิบสหรัฐฯสัปดาห์ที่ผ่านมาเพิ่มขึ้น 11.9 ล.บาร์เรล

Economic Calendar

ในประเทศ

- 07 พ.ย. สภาผู้ส่งออก แถลงสถานการณ์การส่งออก
- 08 พ.ย. สภาธุรกิจตลาดทุนไทย แถลงผลสำรวจดัชนีความเชื่อมั่นนักลงทุนและอสังหาริมทรัพย์
- สัปดาห์ที่ 2 ตลท. แถลงสรุปภาพรวมภาวะตลาดหลักทรัพย์
หอการค้าไทย ร่วมกับม.หอการค้าไทย แถลงดัชนีความเชื่อมั่นผู้บริโภค
- สัปดาห์ที่ 3 ส.อ.ท. แถลงดัชนีความเชื่อมั่นภาคอุตสาหกรรม

ต่างประเทศ

- 06 พ.ย. EU ดัชนี PMI รวมจาก S&P Global (ต.ค.)
- 07 พ.ย. CN ดุลการค้าของจีน- สต็อกเงินดอลลาร์ (ต.ค.)
US ดุลการค้า (ก.ย.)
- 08 พ.ย. US แนวโน้มพลังงานระยะสั้นจากมุมมองของ EIA
US สินค้าคงคลังน้ำมันดิบ
US คำกล่าวของนายพาวเวลล์ (Powell) ประธานธนาคารกลางสหรัฐฯ
- 09 พ.ย. CN ดัชนีราคาผู้บริโภค(CPI) ของจีน (ต.ค.)
US จำนวนคนที่ยื่นขอรับสวัสดิการว่างงานครั้งแรก
- 10 พ.ย. EU คำกล่าวของ ลาการ์ด (Lagarde) ประธานธนาคารกลางยุโรป
US คำกล่าวของนายพาวเวลล์ (Powell) ประธานธนาคารกลางสหรัฐฯ

Theme Strategy

- Theme หุ่นยนต์ปี 2566 ต้อนรับนักท่องเที่ยวต่างชาติฟื้นตัว
- (1) กลุ่มท่องเที่ยวและสินค้าการ ได้แก่ CENTEL*, ERW*, MINT*, SHR*, VRANDA*, SPA*
 - (2) กลุ่มขนส่งและบริการ ได้แก่ AOT, AAV, BA*, BAFS*, BEM*
 - (3) กลุ่มการอุปโภคบริโภค ได้แก่ CPALL, MAKRO*, GLOBAL*, HMPRO*, CPN*, CRC, COM7*, BEAUTY*, KAMART*, ICHI*, CBG*, SAPPE*, SNNP*
 - (4) กลุ่ม ร.พ.อิงผู้ป่วยต่างชาติ (นักท่องเที่ยวตะวันตก / จีน) ได้แก่ BDMS, BH*, EKH*, PR9*
 - (5) กลุ่มสื่อออนไลน์ (เพิ่มตามจำนวน Eyeball) ได้แก่ PLANB*
 - (6) กลุ่มธนาคารพาณิชย์ (ปรับขึ้นดอกเบี้ย สินเชื่อขยายตัว) ได้แก่ BBL, KTB*
 - (7) กลุ่มอสังหาริมทรัพย์ - นิคมอุตสาหกรรม (นักลงทุนจีน / ลงทุน EV ใน EEC) ได้แก่ ORI*, AMATA*, ROJNA*, WHA*, AP*, SC*

**หุ้นแนะนำเชิงกลยุทธ์ที่ยังไม่อยู่ใน Coverage ของฝ่ายวิจัย

Asset Allocation: Equity 50% Fixed Income 30% Alternative Investment etc. Gold 10% Cash 10%

Today Fundamental Research: -

Monthly Portfolio November 2023: MAJOR*, CPALL, PLANB*, BH, RBF*



TOP เปิดงบ Q3 วันนี้ กำไรทะลักหมื่นล้าน ค่าการกลั่น-กำไรสต็อกน้ำมันพุ่ง เป้าสูงสุด 77 บาท วันนี้ (8 พ.ย.) ลุ้นงบ “ไทยออยล์” โซว์กำไร Q3/66 โตสนั่นเกิน 10,000 ล้านบาท เพิ่มขึ้น 84,631% สูงสุดรอบ 4 ไตรมาส หลังค่าการกลั่นพุ่งกระชูด แถมมีกำไรสต็อกน้ำมันหนุน โบรกฯ ปรับเป้ากำไรปีนี้เป็น 20,000 ล้านบาท มอง Q4/66 อุปสงค์เข้าช่วงไฮซีซั่น อุปทานตึงตัวดันค่าการกลั่นยืนระดับสูงต่อเนื่อง ส่วนราคาหุ้นแลกราร์ดให้เป้าสูงสุด 77 บาท อัปเดตสูง 61.26%(ข่าวหุ้น)

TIDLOR กำไร Q4 พุ่งต่อ โซว์สำรองแน่น 264.4% บมจ.เงินติดล้อ (TIDLOR) โซว์งบ Q3/66 กำไรนิวไฮทะลุพันล้านบาท โต 11.7% ได้ธุรกิจนายหน้าประกันภัยและสินเชื่อหนุน หนี้เสียเท่าหางอึ่ง ลงมาเหลือเพียง 1.51% จับตาไตรมาส 4 ทะยานต่อ คาดกำไร 911 ล้านบาท พุ่ง 11% โซว์เงินสำรองหนี้แน่นเปรี๊ยะ 264.4% โบรกฯ แนะนำ “ซื้อ” เป้า 28 บาท(ข่าวหุ้น)

MGC ส่งชิกไตรมาส 4 โดแรง ไฮซีซั่นกำลังซื้อรถหรูสูงMGC คาดผลงานไตรมาส 4/66 แจ่ม! รับไฮซีซั่น-ลูกค้ารถหรูกำลังซื้อยังสูง ดันยอดขายเติบโต โซว์แบ็กถือรถส่งมอบ 900 คัน บวกกับงาน MOTOR EXPO 2023 จัด 30 พ.ย.-11 ธ.ค.นี้ ช่วยกระตุ้นยอดขาย มั่นใจยอดขายปีนี้โต 10% ล่าสุดเปิดตัว MGC-MOBILIFE Exclusive Loyalty Program เพื่อเพิ่มสิทธิประโยชน์และความคุ้มค่าสูงสุดแก่ลูกค้าทุกรายที่เลือกผลิตภัณฑ์หรือบริการในเครือฯ(ข่าวหุ้น)

JASIF งบ Q3/66 ขาดทุนหมื่นล้าน จ่ายคืนทุน 16 สต.กองทุนรวม โครงสร้างพื้นฐาน (JASIF) เปิดงบไตรมาส 3/66 ขาดทุน 10,261.33 ล้านบาทตามคาด เหตุกำไรจากการลงทุนลดลงจากการขาดทุนจากการเปลี่ยนแปลงในมูลค่ายุติธรรมของเงินลงทุน งบปีผลงวด Q3/66 แต่จ่ายเงินลดทุน 0.16 บาทต่อหน่วย ส่งผลมูลค่าหน่วยที่ตราไว้อยู่ที่ 9.6916 บาท ขึ้นเครื่องหมาย XN วันที่ 17 พ.ย.นี้(ข่าวหุ้น)

นายกฯ สั่งลุย 'เหมืองโปแตซ' TRC ใสเงินล็อตแรก 479 ล้าน “เศรษฐา” สั่งเอกชนเดินหน้าโครงการเหมืองแร่โปแตซ ผลิตปุ๋ยส่งออกขายจีน ชูหากล่าช้าเปิดประมูลใหม่ ด้าน TRC นัดประชุมผู้ถือหุ้นปลายเดือน พ.ย.นี้ อนุมัติเพิ่มทุนใหม่ล็อตแรก 479 ล้านบาท ส่วนล็อตสองต้นปีหน้า ก่อนลุยก่อสร้างโครงการโปแตซ ชัยภูมิ 3 ปี ก่อนเปิดดำเนินการเชิงพาณิชย์ โบรกฯ มองภาพบวกต่อพื้นฐานหุ้น TRC และ ITD(ข่าวหุ้น)

SCB-กสิกรชิงไฮมเครดิต รุกสินเชื่อรายย่อยเวียดนาม “ไทยพาณิชย์” (SCB) และ “กสิกรไทย” (KBANK) สองแบงก์ยักษ์ใหญ่ไทย เข้าร่วมการประมูลในขั้นตอนสุดท้ายกับแบงก์ Kookmin เกาหลีใต้ เพื่อยื่นซื้อกิจการ “ไฮม เครดิต” นอนแบงก์ปล่อยสินเชื่อรายย่อยของเวียดนาม มูลค่า 2.5 หมื่นล้านบาท คาดจะรู้ในสิ้นปีนี้ โบรกฯ มองเป็นบวกระยะยาว ชี้เวียดนามมีศักยภาพในการเติบโตสูง(ข่าวหุ้น)

RML จ่อผุด 4 โครงการ 1 หมื่นล้าน ปี 67 ปีนี้ลุยโอน 'เทตต์ สาททเวลท์' 2.6 พันล้านRML เดินหน้าส่งมอบโครงการ เทตต์ สาททเวลท์ มูลค่า 4,400 ล้านบาท ตั้งเป้ายอดโอนปีนี้ 2,600 ล้านบาท ล่าสุดทำได้แล้ว 1,800 ล้านบาท แยมแผนปีหน้าเตรียมเปิดใหม่ 4 โครงการ มูลค่ารวมกว่า 10,000 ล้านบาท (ข่าวหุ้น)

PTTGC เก็งพลิกกำไร TOP จะติด 88,700%จับตา TOP-PTTGC ประกาศงบโดดเด่นสุด โบรกฯประเมิน TOP กำไรขึ้น 1.04 หมื่นล้านบาท ทะยาน 88,712% จากฐานต่ำ ค่ากลั่น กำไรสต็อกสูง ขณะที่ PTTGC จะพลิกกลับมามีกำไร 1.4 พันล้านบาท เทียบจากขาดทุนสูง ธุรกิจโรงกลั่นดี มีกำไรสต็อก เชื้อปีหน้าฟื้นตัวดี เคาะเป้าปีหน้า TOP 68 บาท PTTGC 52 บาท% (ทันหุ้น)

MGC แคมเปญกระตุ้น รอส่งรถหรู 900 คันMGC ชี้ตลาดรถหรูโตดี รอส่งมอบรถกว่า 900 คัน แยมไตรมาส 4/2566 ยอดขายเติบโตดี งาน MOTOR EXPO 2023 ช่วยกระตุ้นยอด พร้อมเดินหน้าอัดแคมเปญกระตุ้นล่าสุดเปิดตัว “MGC-MOBILITY” ร่วมมือพันธมิตรชั้นนำกว่า 100 แบรินต์ สร้างความประทับใจให้ลูกค้า ขณะที่ศูนย์ซ่อม TESLA อนาคตดี(ทันหุ้น)

BDMS เร่งไทยต่างชาติ ไฮซีซั่นผู้ให้บริการพุ่งBDMS เดินหน้ากวาดต่างชาติ หลัง ครม.ไฟเขียวฟรีวีซ่าหลายประเทศ ล่าสุดอินเดียและไต้หวัน จะเริ่ม 10 พฤศจิกายนนี้ ชูลูกค้าต่างชาติสัดส่วน 20% ย้ำรับอานิสงส์ไฮซีซั่นต้นรายได้ พร้อมลดต้นทุน จับตาประกาศผลงบไตรมาส 3 และ 3.6 พันล้านบาท ขึ้นนิวไฮต่อเนื่อง(ทันหุ้น)

CKP ฝนตก-แดดแรง ดันกำลังผลิตไฟฟ้าCKP รับอานิสงส์มรสุมทำยถุดฝน หนุนปริมาณน้ำเหนือโรงไฟฟ้าพลังงานน้ำใน สปป.ลาว ทั้ง 2 แห่ง ทรงตัวสูง หนุนศักยภาพการผลิตกระแสไฟฟ้าต่อเนื่องถึงไตรมาส 4/2566 ต่อเนื่องช่วงครึ่งแรกของปี 2567 ทั้งยังมีค่าความเข้มของแดดหนุนความสามารถในการผลิตกระแสไฟฟ้าของโรงไฟฟ้าพลังงานแสงอาทิตย์ และต้นทุนพลังงานที่ลดลง นักวิเคราะห์ฟันธงกำไรไตรมาส 3/2566 แต่ระดับสูงสุดของปี แนะนำ “ซื้อ” เป้า 4.10 บาท(ทันหุ้น)

PTG ลดราคาเบนซิน เติมน้ำมัน Q4 ทะยานPTG รับอานิสงส์ลดราคาเบนซิน หนุนปริมาณเติมน้ำมัน Q4/2566 เพิ่มต่อเนื่อง ดันผลงานนิวไฮ ขณะที่ผู้บริหาร “รังสรรค์ พวงปราง” วอนภาครัฐดูแลผู้ค้าน้ำมัน ค่าการตลาดให้เหมาะสม ด้านธุรกิจ Non-Oil ยังดีต่อเนื่อง โบรกฯประเมินไตรมาส 4/2566 โตโต 400-500 ล้านบาท ค่าการตลาดฟื้น-ยอดขายเพิ่ม เคาะเป้า 10.20 บาท(ทันหุ้น)

TU แว่วไตรมาส 4 ฟื้นแรง ดันทุนลดบาทอ่อนหนุนTU ลัน Q4/2566 ผลงานพีคสุด อานิสงส์ราคาวัตถุดิบลดลง-ธุรกิจทุกไลน์ฟื้นเด่น แถมวางหมากปี 2567 ยอดขายโตต่อจากปีนี้ หลังธุรกิจเข้าสู่ภาวะปกติ กางแผนเดินหน้าลงทุนต่อ 5.5 พันล้านบาท หนุนการเติบโตระยะยาว ด้านโบรกฯมองธุรกิจผ่านจุดต่ำสุดแล้วในไตรมาส 3/2566 คาดกำไรไตรมาส 4/2566 จะพลิกกลับมาเติบโตโดดเด่น และน่าจะจุดสูงสุด (นิวไฮ) ในรอบปีนี้ เคาะเป้า 17.50 บาท(ทันหุ้น)

CHOW คัดหนี้โล่งพร้อมบวก รีเทลแห่งดีเซลาร์ฟพรีCHOW เคลียร์หนี้ตัวเอง ดอกเบี้ยลดขยับมากกว่า 50% จากปีละ 100 ล้านบาท ชี้ผ่านจุดต่ำสุดแล้ว พร้อมเทิร์นอะราวด์เต็มตัว มองธุรกิจพลังงาน 3 ปีเป็นบวก แยมโซลาร์ฟพรีออก ลูกค้ารีเทลพรี พร้อมปักเป้าดันกำลังการผลิตไฟฟ้าโตแตะ 300 เมกะวัตต์ ในปี 2567 จากปีนี้ 150 เมกะวัตต์(ทันหุ้น)

ข้อมูลในเอกสารฉบับนี้ รวบรวมมาจากแหล่งข้อมูลที่น่าเชื่อถือ อย่างไรก็ดี บริษัทหลักทรัพย์ คิงส์ฟอร์ด จำกัด (มหาชน) ไม่สามารถที่จะยืนยันหรือรับรองความถูกต้องของข้อมูลเหล่านี้ได้ ไม่ว่าประการใด ๆ บทวิเคราะห์ในเอกสารนี้ จัดทำขึ้นโดยอ้างอิงหลักเกณฑ์ทางวิชาการเกี่ยวกับหลักการวิเคราะห์ และมิได้เป็นการชี้แนะ หรือเสนอแนะให้ซื้อหรือขายหลักทรัพย์ใด ๆ การตัดสินใจซื้อหรือขายหลักทรัพย์ใด ๆ ของผู้อ่าน ไม่ว่าจะเกิดจากการอ่านบทความในเอกสารนี้หรือไม่ก็ตาม ล้วนเป็นผลจากการใช้วิจารณญาณของผู้อ่าน โดยไม่มีส่วนเกี่ยวข้องกับคิงส์ฟอร์ด จำกัด บริษัทหลักทรัพย์ คิงส์ฟอร์ด จำกัด(มหาชน) ไม่ว่ากรณีใด



ที่มา : TQ Professional

BCH

Resistance 21.00

Support 20.20

แนะนำแก๊งก์กำไร แท่งเทียนแก๊งก์ตัวขึ้นเกาะแนวเส้นค่าเฉลี่ย ด้านปริมาณการซื้อขายเข้าสะสม ส่วน MACD / RSI ส่งสัญญาณบวก เบื้องต้นคาดเห็นการปรับตัวขึ้นต่อ โดยมีแนวต้านบริเวณ 21.00 บาท ส่วนแนวรับ 20.20 บาท และ Stop Loss ที่ 19.90 บาท



ที่มา : TQ Professional

MALEE

Resistance 8.95

Support 8.15

แนะนำแก๊งก์กำไร แท่งเทียนขยับขึ้นต่อเนื่อง พร้อมปริมาณการซื้อขายเข้าสะสม ส่วน Indicator MACD / RSI มีแนวโน้มเป็นบวก เบื้องต้นคาดหวังการขึ้นต่อ โดยมีแนวต้าน 8.95 บาท แนวรับ 8.15 บาท ส่วนจุด Stop Loss 8.00 บาท



ที่มา : TQ Professional

TU

Resistance 14.50-14.80

Support 13.80

แนะนำแก๊งก์กำไร แท่งเทียนทยอยแก๊งก์ตัวขึ้นจากโซนล่าง ด้านปริมาณการซื้อขายเข้าสะสม ส่วน MACD / RSI อยู่ในทิศทางบวก เบื้องต้นคาดหวังขยับขึ้นต่อ โดยมีแนวต้านถัดไป 14.50-14.80 บาท ส่วนแนวรับ 13.80 บาท และ Stop Loss ที่ 13.50 บาท

Technical Analyst

Apichai Raomanachai No. 002939

Asst. Technical Analyst

Nopporn Chaykaew No. 043964

ข้อมูลในเอกสารฉบับนี้ รวบรวมมาจากแหล่งข้อมูลที่นำเชื่อถือ อย่างไรก็ดี บริษัทหลักทรัพย์ คิงส์ฟอร์ด จำกัด (มหาชน) ไม่สามารถที่จะยืนยันหรือรับรองความถูกต้องของข้อมูลเหล่านั้นได้ ไม่ว่าประการใด ๆ บทวิเคราะห์ในเอกสารนี้ จัดทำขึ้นโดยอ้างอิงหลักเกณฑ์ทางวิชาการเกี่ยวกับหลักการวิเคราะห์ และมีได้เป็นการชี้แนะ หรือเสนอแนะให้ซื้อหรือขายหลักทรัพย์ใด ๆ การตัดสินใจซื้อหรือขายหลักทรัพย์ใด ๆ ของผู้อ่าน ไม่ว่าจะเกิดจากการอ่านบทความในเอกสารนี้หรือไม่ก็ตาม ล้วนเป็นผลจากการใช้วิจารณญาณของผู้อ่าน โดยไม่มีส่วนเกี่ยวข้องกับหรือพันธะผูกพันใด ๆ กับ บริษัทหลักทรัพย์ คิงส์ฟอร์ด จำกัด(มหาชน) ไม่ควรกรณีใด



ที่มา: TQ Professional, Day

SET Daily: ขึ้นขายลงซื้อ

Resistance 1,420 - 1,430

Support 1,400 - 1,390

กลยุทธ์การลงทุน SET Index ทำจังหวะย่อตัวแต่พยายามรักษาทรงเหนือ EMA10 วัน ส่วน Indicator ยังมีภาพเป็นบวก วันถัดขึ้นเลือกแถวแคบรอปัจจัยใหม่ โดยมีแนวต้าน 1,420/1,430 แนวรับ 1,400/1,390



ที่มา: TQ Professional, TF weekly

SET Weekly: Sideways down

กลยุทธ์การลงทุน ระวังกลางติดตามข้อมูลทางเศรษฐกิจที่จะส่งผลกระทบต่อ การตัดสินใจเรื่องนโยบายดอกเบี้ยของธนาคารกลางหลัก อย่างไรก็ตามเงินเฟ้อพื้นฐานที่ยังคงอยู่สูงกว่าเป้าหมาย อาจจำเป็นต้องคงดอกเบี้ยในระดับสูงยาวนานขึ้น ในทางเทคนิค TF weekly แท่งเทียนรายสัปดาห์มีสัญญาณขึ้นตัวภายในกรอบ sideways down ประเมินกรอบการเคลื่อนไหว แนวต้าน 1,460/1,480 แนวรับ 1,370/1,350 จุด



ที่มา: TQ Professional, TF daily

Gold Spot: ขายทำกำไร

กลยุทธ์การลงทุน Gold Spot ย่อตามจังหวะการเคลื่อนไหวของดอลลาร์ และ Bond Yield // แท่งเทียนพักตัวหลุด EMA10 วัน ตามด้วยสัญญาณ MACD / RSI ที่รอยตัวลงมา โดยเลือก Trading ทางฝั่ง Short ทอยอดูแนวรับ US\$1,960-1,950/Oz แนวต้าน US\$1,980-1,990/Oz

Resistance 1,980 - 1,990

Support 1,960 - 1,950

Technical Analyst

Apichai Raomanachai No. 002939

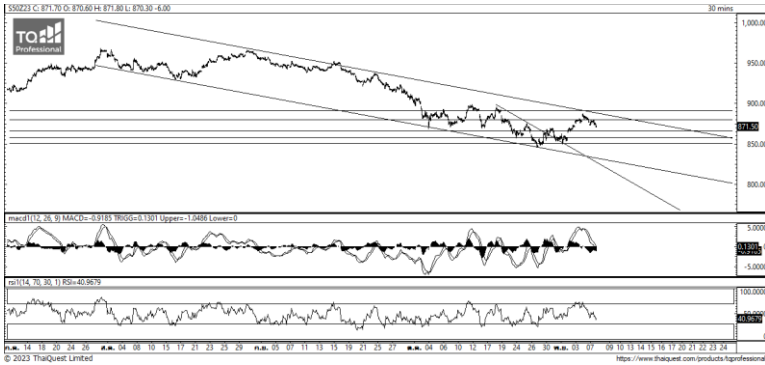
Asst. Technical Analyst

Noppom Chaykaew No. 043964

ข้อมูลในเอกสารฉบับนี้ รวบรวมมาจากแหล่งข้อมูลที่เชื่อถือได้ อย่างไรก็ดี บริษัทหลักทรัพย์ คิงส์ฟอร์ด จำกัด (มหาชน) ไม่สามารถที่จะยืนยันหรือรับรองความถูกต้องของข้อมูลเหล่านั้นได้ ไม่ว่าประการใด ๆ บทวิเคราะห์ในเอกสารนี้ จัดทำขึ้นโดยอ้างอิง หลักเกณฑ์ทางวิชาการเกี่ยวกับหลักการวิเคราะห์ และมีได้เป็นการชี้แนะ หรือเสนอแนะให้ซื้อหรือขายหลักทรัพย์ใด ๆ การตัดสินใจซื้อหรือขายหลักทรัพย์ใด ๆ ของผู้อ่าน ไม่ว่าจะเกิดจากการอ่านบทความในเอกสารนี้หรือไม่ก็ตาม ล้วนเป็นผลจากการใช้ วิจารณญาณของผู้อ่าน โดยไม่มีส่วนเกี่ยวข้องหรือพัวพันผูกพันใด ๆ กับ บริษัทหลักทรัพย์ คิงส์ฟอร์ด จำกัด(มหาชน) ไม่มีการเฝ้า



วันพุธที่ 8 พฤศจิกายน พ.ศ. 2566



ที่มา: Kingsford Research

ภาพการลงทุนระยะสั้น

S50Z23 ปิดที่ 871.50 จุด ปรับตัวลดลง 6.0 จุด หรือ -0.68% S50Z23 หลังทดสอบกรอบบนของแนวโน้มก็มีการปรับตัวลดลง โดยมีกรอบการเคลื่อนไหวที่แนวรับ 870 จุด และมีแนวต้านที่บริเวณ 880 จุด ส่วน Indicator อย่าง RSI กลับมาอยู่ในโซนขาลง หลังจากการปรับขึ้นที่รุนแรง ส่วน MACD ยังอยู่ในโซนขาขึ้นแต่อ่อนกำลังเข้าใกล้ 0 ซึ่งในระยะสั้นมองว่าจะเป็นการพักตัว Sideway เพื่อรอเลือกทิศทาง ควรรอดูการเลือกข้างสังเกตจาก 880 จุด หากสามารถยืนเหนือได้ การเลือกฝั่ง Long จะได้เปรียบกว่า แต่หากยังไม่สามารถผ่านไปได้ การเลือกฝั่ง Short จะได้เปรียบกว่า



ที่มา: Kingsford Research

ภาพการลงทุนรายสัปดาห์

สำหรับภาพรายสัปดาห์แนะนำ Long 1/3 Port แห่งเทียนรายสัปดาห์ของ SET 50 INDEX FUTURE สัปดาห์นี้มีการขึ้นมาทดสอบใกล้ 890จุด แต่ยังมีแรงขายกดดันมา แสดงถึงการอ่อนกำลังในทิศทางขาขึ้น ส่วน Indicator เป็นลักษณะการสนับสนุนแนวโน้มขาขึ้น แต่ RSI แม้จะเคลื่อนไหวใกล้เขต Oversold แต่มีแรงในการติดกลับเพิ่มขึ้นและ MACD มีกำลังในการกลับตัวเพิ่มขึ้น ในระยะกลางมองเป็นการเคลื่อนไหวในกรอบเพื่อเป็นการสะสมกำลังในการเลือกข้างต่อไป โดยมีแนวต้าน อยู่ที่ 890 จุด มีแนวรับและจุด Stoploss ที่ 855 จุด ใช้ 855 จุด จะได้เปรียบกว่า หากยังสามารถผ่าน 890 จุด ไม่ได้แนะนำ Long 2/3 Part จะได้เปรียบกว่า

Market Overview

นักลงทุนต่างชาติ Long สุทธิ 4,324 สัญญา ส่วนยอดสะสมประจำเดือน ต.ค. มียอด Long สุทธิ 28,895 สัญญา และยอดสะสม ปี 2566 เป็นยอด Short สุทธิ -266,956 สัญญา ในส่วนของตลาดหุ้นสหรัฐเมื่อวานนี้ดัชนี DJIA ปิดที่ +0.17%, ดัชนี S&P500 ปิดที่ +0.28% และ ดัชนี Nasdaq ปิดที่ +0.90% อัตราผลตอบแทนพันธบัตรรัฐบาลสหรัฐอายุ 10 ปีปรับตัวลงติดต่อกันหลายวัน โดยล่าสุดดิ่งลงสู่ระดับต่ำกว่า 4.6% เมื่อคืนนี้ เนื่องจากตลาดคาดการณ์ว่าเฟดได้สิ้นสุดวงจรการปรับขึ้นอัตราดอกเบี้ยแล้ว นอกจากนี้ อัตราผลตอบแทนพันธบัตรยังปรับตัวลงหลังจากกระทรวงการคลังสหรัฐทำการประมูลพันธบัตรอายุ 3 ปี วงเงิน 4.8 หมื่นล้านดอลลาร์เมื่อวานนี้ และจะมีการประมูลพันธบัตรอายุ 10 และ 30 ปีในสัปดาห์นี้ ทั้งนี้ การชะลอตัวของอัตราผลตอบแทนพันธบัตรเป็นปัจจัยหนุนหุ้นบริษัทเทคโนโลยีที่มีทุนจดทะเบียนสูง ซึ่งรวมถึงหุ้นไมโครซอฟท์ พุ่งขึ้น 1.1% หุ้นแอปเปิล ดิ่งตัวขึ้น 1.5% หุ้นอะเมซอน พุ่งขึ้น 2.1% หุ้นเมตา แพลตฟอร์มสวบก 1% นักลงทุนจับตาดูการกล่าวสุนทรพจน์ของนายเจอโรม พาวเวล ประธานเฟด เพื่อสัญญาณที่ชัดเจนมากขึ้นเกี่ยวกับทิศทางอัตราดอกเบี้ยในอนาคต โดยในวันนี้ (8 พ.ย.) นายพาวเวลมีกำหนดกล่าวในการประชุมวาระครบรอบ 100 ปีของการก่อตั้งแผนกสถิติและวิจัยของเฟด ส่วนในวันพรุ่งนี้ (9 พ.ย.) นายพาวเวลจะกล่าวสุนทรพจน์ในงานเสวนา 24 th Jacques Polak Annual Research Conference ของกองทุนการเงินระหว่างประเทศ (IMF) ในหัวข้อ "ความท้าทายของนโยบายการเงินในเศรษฐกิจโลก" โดยนายพาวเวลจะตอบคำถามเกี่ยวกับนโยบายการเงินของเฟดจากผู้เข้าร่วมการประชุมดังกล่าว

	Close	Change	Volume	OI
SET50	871.54	-4.8	1,102,918,900	581,033
S50X23	871.60	-5.8	26	132
S50Z23	871.50	-6.0	229,611	603,178
S50F24	869.90	-5.9	60	164
S50H24	869.10	-5.8	21,939	70,462

Source: TQ Pro

	Last	Support	Resistance
SET50	871.54	870	880
S50Z23	871.50	870	880
S50H24	869.10	865	875

Source: Kingsford Securities

Volume by Investors	SET (Million Bath)	Index Futures (Contracts)
Local Institutions	391.48	3,045
Foreign	-1,437.14	4,324
Local Investor	894.40	-7,369

ข้อมูลในเอกสารฉบับนี้ รวบรวมมาจากแหล่งข้อมูลที่น่าเชื่อถือ อย่างไรก็ดี บริษัทหลักทรัพย์ คิงส์ฟอร์ด จำกัด (มหาชน) ไม่สามารถที่จะยืนยันหรือรับรองความถูกต้องของข้อมูลเหล่านี้ได้ ไม่ว่าประการใด ๆ บทวิเคราะห์ในเอกสารนี้ จัดทำขึ้นโดยอ้างอิงหลักการทางวิชาการเกี่ยวกับหลักการวิเคราะห์ และได้เป็นการชี้แนะ หรือเสนอแนะให้ซื้อหรือขายหลักทรัพย์ใด ๆ การตัดสินใจซื้อหรือขายหลักทรัพย์ใด ๆ ของผู้อ่าน ไม่ว่าจะเกิดจากการอ่านบทความในเอกสารนี้หรือไม่ก็ตาม ล้วนเป็นผลจากการใช้วิจารณญาณของผู้อ่าน โดยไม่มีส่วนเกี่ยวข้องกับหรือเป็นเหตุพัวพันใด ๆ กับ บริษัทหลักทรัพย์ คิงส์ฟอร์ด จำกัด (มหาชน) ไม่ว่ากรณีใด

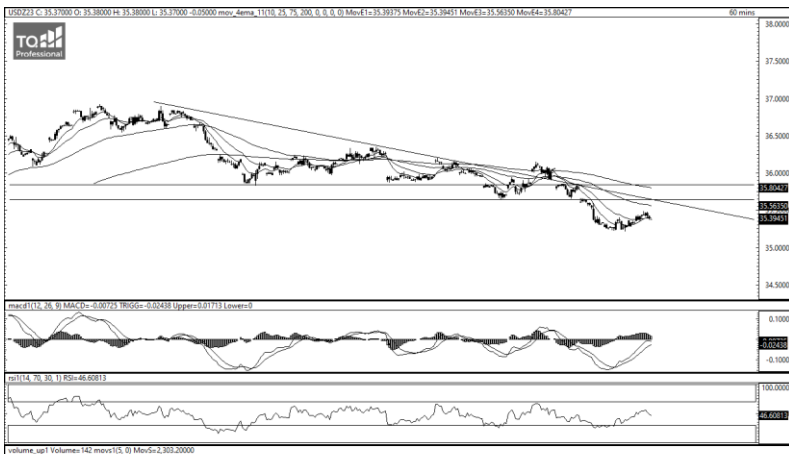
SET50 Index Futures



KINGSFORD

Series	Close	Chg	Vol. Contracts	OI	OI Chg	Theoretical	Basis	Daly Left	LTD
S50X23	871.60	-5.8	26	127	5	871.38	0.06	21	29/11/2023
S50Z23	871.50	-6.0	229,611	497,273	105,905	871.17	-0.04	50	28/12/2023
S50F24	869.90	-5.9	60	143	0	870.93	-1.64	83	30/1/2024
S50H24	869.10	-5.8	21,939	60,486	21	870.50	-2.44	141	28/3/2024
S50M24	867.30	-5.7	4,327	25,685	9,976	869.82	-4.24	232	27/6/2024

Currency Futures



ภาพการลงทุในระยะสั้น

เข้านี้ dollar index อยู่ที่ 105.60 จุด แข็งค่าขึ้น 0.06% โดยที่ USDZ23 เมื่อวานนี้ ปิดก่อนค่าลง 0.10 บาท/ USD ค่าเงินมีในระยะสั้นยังเป็นการปรับตัวลดลงใน ลักษณะ Sideway Down และปิดใต้ EMA ทั้ง 4 เส้น ส่วน Indicator สนับสนุนใน แนวโน้มขาลง แต่ MACD มีแรงในการติดตัวเข้าใกล้โซนขาขึ้น ซึ่งส่งผลให้ในระยะ สั้นค่าเงินมีน้ำหนักในการปรับตัวลงมากกว่า จากแรงกดดันของ EMA มองกรอบ การเคลื่อนไหวของ USDZ23 อยู่ที่แนวรับ 35.30 และมีแนวต้านที่ 35.56 ใช้ 35.40 เป็นเกณฑ์ในการเลือกข้างหากสามารถขึ้นเหนือ 35.40 ได้เปิดสถานะ Long จะเป็น ฝั่งได้เปรียบกว่า หากขึ้นไม่ได้การ Short จะได้เปรียบกว่า

	Last	Change	Volume	OI
USDZ23	35.47	0.06	61	8,771
USDZ23	35.42	0.10	33,252	91,901
USDF24	35.22	-0.20	875	3,942
USDH24	35.11	0.06	3,269	21,647

Source: TQ Pro

	Last	Support	Resistance
RTXUSTB	35.53	35.30	35.60
USDZ23	35.42	35.30	35.50
USDH24	35.11	35.00	35.30

Source: Kingsford Securities

Apichai Raomanachai

Fundamental and Technical Investment Analysis

ID No. 002939 Tel 02-829-6999 Ext 2200

Email : apichai.ra@kfsec.co.th

Nut Kaewborisutsakul

Assistant Investment Analyst

ข้อมูลในเอกสารฉบับนี้ รวบรวมมาจากแหล่งข้อมูลที่น่าเชื่อถือ อย่างไรก็ดี บริษัทหลักทรัพย์ คิงส์ฟอร์ด จำกัด (มหาชน) ไม่สามารถที่จะยืนยันหรือรับรองความถูกต้องของข้อมูลเหล่านี้ได้ ไม่ว่าประการใด ๆ บทวิเคราะห์ในเอกสารนี้ จัดทำขึ้นโดยอ้างอิง หลักเกณฑ์ทางวิชาการเกี่ยวกับหลักการวิเคราะห์ และมีได้เป็นการชี้แนะ หรือเสนอแนะให้ซื้อหรือขายหลักทรัพย์ใด ๆ การตัดสินใจซื้อหรือขายหลักทรัพย์ใด ๆ ของผู้อ่าน ไม่ว่าจะเกิดจากการอ่านบทความในเอกสารนี้หรือไม่ก็ตาม ล้วนเป็นผลจากการใช้ วิจารณญาณของผู้อ่าน โดยไม่มีส่วนเกี่ยวข้องกับหรือพันธะผูกพันใด ๆ กับ บริษัทหลักทรัพย์ คิงส์ฟอร์ด จำกัด(มหาชน) ไม่ว่ากรณีใด



Most Active Grainer (%chg)

Rank	STOCK	OI	Price Chg (20 Working Days)
1	MTC	3,778	16.06%
2	MAJOR	1,425	12.59%
3	CK	2,168	8.42%
4	IVL	8,201	5.53%
5	EGCO	1,010	4.98%
6	KCE	5,205	4.72%
7	RATCH	2,199	4.07%
8	KTC	68,575	3.33%
9	SPCG	451	3.23%
10	ERW	2,428	2.94%
11	STA	1,380	2.80%
12	IRPC	27,198	2.02%
13	SCGP	4,933	1.38%
14	AMATA	1,377	1.25%
15	TTW	1,235	1.12%
16	THANI	10,378	0.70%
17	BA	7,748	0.68%
18	GLOBAL	2,497	0.61%
19	AOT	6,086	-0.36%
20	AP	1,710	-0.89%
21	VGI	14,025	-0.93%
22	BDMS	5,032	-0.93%
23	BH	1,114	-1.18%
24	OSP	2,465	-1.23%
25	RS	57,941	-1.41%
26	INTUCH	1,863	-1.41%
27	TIPL	3,151	-1.42%
28	STGT	4,615	-1.65%
29	PLANB	10,367	-1.85%
30	CKP	6,718	-1.88%

Top Gainers OI (%chg)

STOCK	OI	%Daily Top OI Change	STOCK	OI	%5 Day Top OI Change
BLA	2,413	154.27%	AP	1,710	39.59%
BCH	4,301	103.65%	INTUCH	1,863	25.03%
AP	1,710	41.09%	SPCG	451	0.00%
BAY	316	0.32%	TVO	526	0.00%
QH	8,190	0.02%	DELTA	2,356	-7.79%
SPCG	451	0.00%	QH	8,190	-11.85%
TVO	526	0.00%	CK	2,168	-12.08%
SPRC	5,453	-0.05%	SGP	2,023	-16.06%
KTC	68,575	-0.22%	RS	57,941	-18.95%
CENTEL	1,615	-0.68%	MBK	2,355	-21.32%
TASCO	1,637	-1.33%	BA	7,748	-22.81%
CK	2,168	-1.41%	HANA	3,247	-22.98%
DELTA	2,356	-4.27%	BBL	3,947	-23.55%
SGP	2,023	-4.67%	SCC	5,515	-24.34%
BA	7,748	-5.12%	LH	25,989	-24.61%

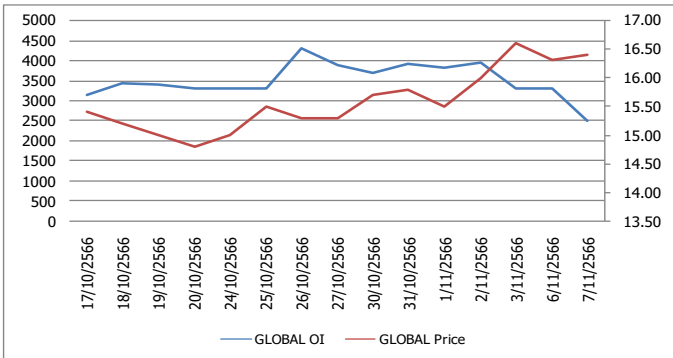
Source: TQ Pro

Top Loser OI (%chg)

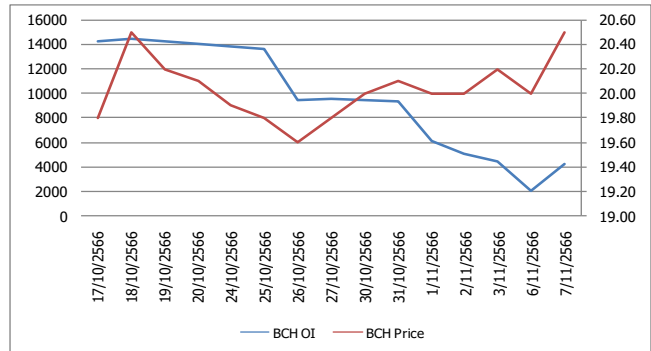
STOCK	OI	%Daily Top OI Change	STOCK	OI	%5 Day Top OI Change
BLAND	21,014	-84.54%	BEC	1,314	-94.05%
MAJOR	1,425	-72.05%	BLAND	21,014	-90.18%
EASTW	197	-71.86%	S	3,729	-89.11%
STPI	10,310	-60.16%	MAJOR	1,425	-84.64%
KTB	12,773	-54.20%	STPI	10,310	-83.89%
CHG	4,203	-52.21%	BPP	478	-79.81%
S	3,729	-51.75%	BEAUTY	8,925	-79.71%
LPN	1,477	-50.40%	SPALI	892	-75.83%
THCOM	3,232	-48.21%	GFPT	2,611	-74.24%
BPP	478	-45.56%	BLA	2,413	-73.33%
CKP	6,718	-45.22%	BCPG	10,074	-73.11%
AEONTS	180	-44.44%	THCOM	3,232	-72.42%
BEM	11,501	-42.61%	EASTW	197	-71.94%
IVL	8,201	-42.12%	IVL	8,201	-69.14%
AWC	13,417	-41.18%	UNIQ	3,172	-68.88%

หุ้นที่มีทิศทาง ราคาและ OI ที่น่าจับตามอง

OI Trend GLOBAL



OI Trend BCH



Recommend : Short
Support : 16.00

Resistance : 16.60
Stop-Loss : 16.80

Recommend : Long
Support : 20.20

Resistance : 21.00
Stop-Loss : 20.00

Source: KINGSFORD

APICHA RAOMANACHAI No. 002939
NUT KAEWBORISUTSAKUL Asst. Derivatives Analyst

ข้อมูลในเอกสารฉบับนี้ รวบรวมมาจากแหล่งข้อมูลที่น่าเชื่อถือ อย่างไรก็ตาม บริษัทหลักทรัพย์ คิงส์ฟอร์ด จำกัด (มหาชน) ไม่สามารถที่จะยืนยันหรือรับรองความถูกต้องของข้อมูลเหล่านี้ได้ ไม่ว่าประการใด ๆ บทวิเคราะห์ในเอกสารนี้ จัดทำขึ้นโดยอ้างอิงหลักการทางวิชาการเกี่ยวกับหลักการวิเคราะห์ และมิได้เป็นการชี้นำ หรือเสนอแนะให้ซื้อหรือขายหลักทรัพย์ใด ๆ การตัดสินใจซื้อหรือขายหลักทรัพย์ใด ๆ ของผู้อ่าน ไม่ว่าจะเกิดจากการอ่านบทความในเอกสารหรือไม่ได้ตาม ส่วนเป็นผลจากการใช้วิจารณญาณของผู้อ่าน โดยไม่มีส่วนเกี่ยวข้องกับหรือที่ระบุทับใด ๆ กับ บริษัทหลักทรัพย์ คิงส์ฟอร์ด จำกัด (มหาชน) ไม่ควรกรณีใด

Short Sales



KINGSFORD

มูลค่าการขายชอร์ต ณ วันที่ 07 พฤศจิกายน 2566

หลักทรัพย์	ปริมาณหุ้นที่ขายชอร์ต (หุ้น)	มูลค่าการขายชอร์ต (บาท)	%เทียบมูลค่าซื้อขายตลาดรวม
7UP	115,400	47,314	1.01%
AAI	271,600	1,010,606	3.68%
AAV	2,381,900	4,677,108	9.99%
AAV-R	600,600	1,183,182	2.52%
ACC	98,900	49,450	5.86%
ACE	93,400	138,296	5.03%
ACE-R	16,600	24,696	0.89%
ADVANC	975,700	218,647,200	11.69%
ADVANC-R	112,000	24,979,900	1.34%
AEONTS	2,900	443,000	3.10%
AEONTS-R	3,400	521,550	3.63%
AH	26,900	807,000	5.62%
AH-R	12,100	369,050	2.53%
AI	29,900	128,570	31.61%
AIT	41,000	178,894	8.58%
AMATA	169,000	4,103,680	9.57%
AMATA-R	274,000	6,662,490	15.51%
AOT	1,723,800	118,571,250	14.80%
AOT-R	2,058,100	141,164,275	17.67%
AP	864,100	9,604,220	12.29%
AP-R	338,100	3,752,910	4.81%
ASIAN	13,200	84,690	5.16%
ASK	2,800	56,560	0.35%
ASW	5,900	50,690	1.93%
AU	4,100	38,950	3.60%
AU-R	10,700	101,650	9.39%
AUCT	14,300	147,290	3.11%
AURA	5,400	87,220	1.54%
AURA-R	17,300	280,260	4.93%
AWC	2,613,600	9,345,506	8.13%
AWC-R	2,602,100	9,305,274	8.09%
BA	257,600	3,809,630	5.94%
BA-R	256,000	3,808,480	5.90%
BAFS	21,900	569,400	8.96%
BAM	1,806,700	15,483,610	10.61%
BAM-R	2,332,200	19,948,975	13.69%
BANPU	6,865,400	52,177,040	10.60%
BANPU-R	2,216,000	16,841,305	3.42%
BAY	58,000	1,724,975	17.24%
BAY-R	25,500	758,275	7.58%
BBIK	5,900	569,400	1.24%
BBIK-R	25,600	2,478,225	5.40%
BBL	449,700	71,662,050	10.66%
BBL-R	510,200	81,209,950	12.09%
BCH	646,100	13,145,200	4.14%
BCH-R	549,400	11,113,100	3.52%
BCP	370,000	14,989,875	12.87%
BCP-R	125,000	5,074,075	4.35%
BCPG	125,100	1,127,605	8.40%
BCPG-R	15,800	142,945	1.06%
BDMS	1,000	26,500	0.00%
BDMS-R	355,400	9,416,650	1.43%
BE8	19,800	632,700	1.82%
BEAUTY	111,100	54,439	2.17%
BEC	253,200	1,467,665	10.38%

ข้อมูลในเอกสารฉบับนี้ รวบรวมมาจากแหล่งข้อมูลที่เชื่อถือได้ อย่างไรก็ตาม บริษัทหลักทรัพย์ คิงส์ฟอร์ด จำกัด (มหาชน) ไม่สามารถที่จะยืนยันหรือรับรองความถูกต้องของข้อมูลเหล่านี้ได้ ไม่ว่าประการใด ๆ บทวิเคราะห์ในเอกสารนี้ จัดทำขึ้นโดยอ้างอิงหลักเกณฑ์ทางวิชาการเกี่ยวกับหลักการวิเคราะห์ และมีได้เป็นการชี้แนะ หรือเสนอแนะให้ซื้อหรือขายหลักทรัพย์ใด ๆ การตัดสินใจซื้อหรือขายหลักทรัพย์ใด ๆ ของผู้อ่าน ไม่ว่าจะเกิดจากการอ่านบทความในเอกสารนี้หรือไม่ก็ตาม ล้วนเป็นผลจากการใช้วิจารณญาณของผู้อ่าน โดยไม่มีส่วนเกี่ยวข้องกับหรือพึ่งพิงผูกพันใด ๆ กับ บริษัทหลักทรัพย์ คิงส์ฟอร์ด จำกัด (มหาชน) ไม่ว่ากรณีใด

Short Sales



KINGSFORD

มูลค่าการขายชอร์ต ณ วันที่ 07 พฤศจิกายน 2566

หลักทรัพย์	ปริมาณหุ้นที่ขายชอร์ต (หุ้น)	มูลค่าการขายชอร์ต (บาท)	%เทียบมูลค่าซื้อขายตลาดรวม
BEC-R	343,500	1,979,575	14.08%
BEM	1,486,700	11,957,650	10.42%
BEM-R	1,040,500	8,346,445	7.29%
BGC	6,600	58,740	34.38%
BGRIM	859,700	20,040,720	3.39%
BGRIM-R	530,400	12,338,090	2.09%
BH	136,800	34,329,800	4.36%
BH-R	244,000	61,524,300	7.77%
BJC	291,100	8,491,375	6.09%
BJC-R	87,900	2,549,100	1.84%
BLA	68,800	1,495,700	2.36%
BLA-R	844,000	18,264,330	28.93%
BLAND	608,700	432,177	10.38%
BPP	58,400	849,270	9.95%
BPP-R	67,600	984,000	11.52%
BRI	15,800	119,915	2.65%
BTG	50,700	1,072,060	6.96%
BTG-R	23,300	491,990	3.20%
BTS	2,831,000	20,979,070	14.53%
BTS-R	1,173,300	8,683,985	6.02%
BYD	774,000	3,588,190	5.83%
BYD-R	720,500	3,340,460	5.43%
CBG	182,900	13,551,475	3.81%
CBG-R	754,100	55,525,925	15.72%
CCET	71,800	109,136	1.82%
CENTEL	53,100	2,447,725	2.74%
CENTEL-R	185,900	8,542,800	9.59%
CHG	1,116,700	3,614,758	6.55%
CHG-R	649,100	2,115,672	3.81%
CK	262,600	5,765,760	16.51%
CK-R	155,900	3,428,030	9.80%
CKP	200,400	625,726	10.62%
CKP-R	290,200	906,122	15.38%
COM7	613,000	16,217,425	3.81%
COM7-R	143,500	3,800,225	0.89%
CPALL	1,693,500	94,897,100	8.16%
CPALL-R	917,300	51,335,650	4.42%
CPAXT	484,900	13,592,650	8.82%
CPAXT-R	42,400	1,187,200	0.77%
CPF	542,600	10,304,260	5.95%
CPF-R	170,200	3,232,380	1.87%
CPN	90,900	5,761,200	1.54%
CPN-R	153,800	9,763,825	2.61%
CRC	1,061,800	39,631,200	8.07%
CRC-R	1,733,500	64,229,250	13.18%
CV	57,900	33,945	0.19%
DCC	1,319,700	2,033,857	9.25%
DCC-R	341,100	527,912	2.39%
DELTA	185,700	15,559,025	2.79%
DELTA-R	374,100	31,328,675	5.62%
DITTO	23,700	560,210	1.28%
DITTO-R	27,400	655,540	1.48%
DMT	353,100	4,263,040	43.91%
DOHOME	172,700	1,943,300	3.72%
DOHOME-R	121,900	1,371,940	2.62%

ข้อมูลในเอกสารฉบับนี้ รวบรวมมาจากแหล่งข้อมูลที่เชื่อถือได้ อย่างไรก็ตาม บริษัทหลักทรัพย์ คิงส์ฟอร์ด จำกัด (มหาชน) ไม่สามารถที่จะยืนยันหรือรับรองความถูกต้องของข้อมูลเหล่านี้ได้ ไม่ว่าประการใด ๆ บทวิเคราะห์ในเอกสารนี้ จัดทำขึ้นโดยอ้างอิงหลักเกณฑ์ทางวิชาการเกี่ยวกับหลักการวิเคราะห์ และมีได้เป็นการชี้แนะ หรือเสนอแนะให้ซื้อหรือขายหลักทรัพย์ใด ๆ การตัดสินใจซื้อหรือขายหลักทรัพย์ใด ๆ ของผู้อ่าน ไม่ว่าจะเกิดจากการอ่านบทความในเอกสารนี้หรือไม่ก็ตาม ล้วนเป็นผลจากการใช้วิจารณญาณของผู้อ่าน โดยไม่มีส่วนเกี่ยวข้องกับหรือพึ่งพิงผูกพันใด ๆ กับ บริษัทหลักทรัพย์ คิงส์ฟอร์ด จำกัด (มหาชน) ไม่ว่ากรณีใด

Short Sales



KINGSFORD

มูลค่าการขายชอร์ต ณ วันที่ 07 พฤศจิกายน 2566

หลักทรัพย์	ปริมาณหุ้นที่ขายชอร์ต (หุ้น)	มูลค่าการขายชอร์ต (บาท)	%เทียบมูลค่าซื้อขายตลาดรวม
DUSIT	10,200	79,750	4.89%
EA	956,400	43,026,675	8.98%
EA-R	852,700	38,181,400	8.00%
EGATIF	6,900	38,295	0.56%
EGCO	43,700	5,619,550	4.20%
EGCO-R	177,700	22,643,050	17.09%
EKH	135,300	1,035,045	38.29%
EPG	10,800	72,820	1.25%
EPG-R	68,300	459,340	7.91%
ERW	682,300	3,547,255	3.29%
ETC	12,300	32,964	7.83%
FORTH	64,600	1,487,500	5.25%
FORTH-R	26,300	602,970	2.14%
FSMART	13,200	104,785	1.75%
FSMART-R	3,900	31,005	0.52%
GFPT	15,300	156,060	2.83%
GLOBAL	525,700	8,501,400	5.24%
GLOBAL-R	467,400	7,579,720	4.66%
GPSC	1,273,800	54,966,000	4.56%
GPSC-R	2,188,800	92,497,500	7.83%
GULF	947,500	42,213,525	12.29%
GULF-R	1,119,600	49,824,375	14.53%
GUNKUL	2,690,600	6,901,534	7.51%
GUNKUL-R	3,265,800	8,355,240	9.12%
HANA	217,900	11,817,250	4.16%
HANA-R	29,000	1,575,450	0.55%
HENG	56,200	119,428	1.96%
HL	36,600	384,300	27.13%
HMPRO	947,800	11,362,780	5.45%
HMPRO-R	1,694,900	20,315,380	9.74%
HTC	2,600	40,300	3.29%
HTC-R	4,600	71,300	5.82%
HUMAN	21,800	212,505	5.16%
ICHI	380,800	5,770,620	3.99%
ICHI-R	133,900	2,042,350	1.40%
III	19,500	204,150	7.23%
ILM	31,100	708,690	8.58%
INTUCH	529,500	37,135,725	9.20%
INTUCH-R	221,200	15,480,950	3.84%
IRPC	5,815,400	11,841,932	12.63%
IRPC-R	14,642,800	29,681,054	31.81%
ITC	275,000	5,318,500	4.15%
ITC-R	49,100	952,110	0.74%
ITD	1,951,500	2,613,728	8.13%
ITD-R	765,400	1,035,057	3.19%
IVL	1,064,000	27,366,300	7.70%
IVL-R	1,877,100	47,968,775	13.58%
JAS-R	63,200	134,046	0.58%
JMART	346,400	6,524,130	2.63%
JMART-R	211,000	3,983,920	1.60%
JMT	296,700	9,864,300	3.71%
JMT-R	54,700	1,821,550	0.68%
JR	2,100	11,235	3.85%
JTS	51,700	2,227,325	1.97%

ข้อมูลในเอกสารฉบับนี้ รวบรวมมาจากแหล่งข้อมูลที่น่าเชื่อถือ อย่างไรก็ตาม บริษัทหลักทรัพย์ คิงส์ฟอร์ด จำกัด (มหาชน) ไม่สามารถที่จะยืนยันหรือรับรองความถูกต้องของข้อมูลเหล่านี้ได้ ไม่ว่าประการใด ๆ บทวิเคราะห์ในเอกสารนี้ จัดทำขึ้นโดยอ้างอิงหลักเกณฑ์ทางวิชาการเกี่ยวกับหลักการวิเคราะห์ และมีได้เป็นการชี้แนะ หรือเสนอแนะให้ซื้อหรือขายหลักทรัพย์ใด ๆ การตัดสินใจซื้อหรือขายหลักทรัพย์ใด ๆ ของผู้อ่าน ไม่ว่าจะเกิดจากการอ่านบทความในเอกสารนี้หรือไม่ก็ตาม ล้วนเป็นผลจากการใช้วิจารณญาณของผู้อ่าน โดยไม่มีส่วนเกี่ยวข้องกับหรือพันธะผูกพันใด ๆ กับ บริษัทหลักทรัพย์ คิงส์ฟอร์ด จำกัด (มหาชน) ไม่ว่ากรณีใด

Short Sales



KINGSFORD

มูลค่าการขายชอร์ต ณ วันที่ 07 พฤศจิกายน 2566

หลักทรัพย์	ปริมาณหุ้นที่ขายชอร์ต (หุ้น)	มูลค่าการขายชอร์ต (บาท)	%เทียบมูลค่าซื้อขายตลาดรวม
KBANK	662,400	87,409,200	5.48%
KBANK-R	2,091,600	275,392,150	17.29%
KCE	803,800	45,094,500	7.06%
KCE-R	949,800	53,173,850	8.34%
KEX	1,618,500	8,266,002	7.06%
KEX-R	138,600	692,640	0.60%
KGI	43,000	191,780	18.03%
KKP	72,000	3,564,000	6.16%
KKP-R	64,700	3,201,700	5.54%
KLINIQ	1,300	49,075	0.10%
KSL	206,400	573,990	7.79%
KSL-R	372,900	1,035,798	14.07%
KTB	2,734,200	51,822,080	7.75%
KTB-R	6,325,400	119,646,420	17.93%
KTC	378,100	17,470,125	10.94%
KTC-R	67,900	3,140,675	1.96%
LANNA-R	35,900	517,640	7.57%
LH	4,237,500	32,435,000	10.13%
LH-R	1,102,500	8,427,105	2.63%
LHFG	85,600	84,744	2.97%
LPN	5,700	22,458	1.51%
LPN-R	9,700	38,052	2.58%
M	32,400	1,333,300	5.88%
M-R	20,100	829,875	3.65%
MAJOR	360,200	5,710,330	8.82%
MAJOR-R	109,100	1,741,760	2.67%
MASTER	9,400	444,150	1.31%
MASTER-R	900	42,300	0.13%
MBK	70,300	1,154,350	6.32%
MBK-R	161,500	2,646,090	14.53%
MC	113,700	1,368,680	10.47%
MEB-R	2,700	85,725	0.49%
MEGA	46,400	1,895,275	4.57%
MEGA-R	103,400	4,226,450	10.19%
MINT	1,469,500	42,192,675	10.89%
MINT-R	6,800	195,500	0.05%
MOSHI-R	1,400	70,875	0.52%
MTC	881,800	34,898,575	9.09%
MTC-R	114,100	4,556,450	1.18%
NER	512,200	2,334,886	4.79%
NER-R	122,900	556,488	1.15%
NEX	332,000	3,388,330	3.36%
NEX-R	15,300	155,535	0.15%
NRF	190,100	1,086,585	4.53%
NSL	15,600	287,510	2.65%
NUSA	278,000	111,200	5.77%
ONEE	165,100	671,760	14.09%
ONEE-R	700	2,838	0.06%
OR	726,600	13,652,080	7.74%
OR-R	619,900	11,615,520	6.61%
ORI	237,100	2,120,385	12.57%
ORI-R	352,600	3,153,980	18.70%
OSP	561,100	13,553,040	5.81%
OSP-R	71,100	1,713,400	0.74%

ข้อมูลในเอกสารฉบับนี้ รวบรวมมาจากแหล่งข้อมูลที่เชื่อถือได้ อย่างไรก็ตาม บริษัทหลักทรัพย์ คิงส์ฟอร์ด จำกัด (มหาชน) ไม่สามารถที่จะยืนยันหรือรับรองความถูกต้องของข้อมูลเหล่านี้ได้ ไม่ว่าประการใด ๆ บทวิเคราะห์ในเอกสารนี้ จัดทำขึ้นโดยอ้างอิงหลักเกณฑ์ทางวิชาการเกี่ยวกับหลักการวิเคราะห์ และมีได้เป็นการชี้แนะ หรือเสนอแนะให้ซื้อหรือขายหลักทรัพย์ใด ๆ การตัดสินใจซื้อหรือขายหลักทรัพย์ใด ๆ ของผู้อ่าน ไม่ว่าจะเกิดจากการอ่านบทความในเอกสารนี้หรือไม่ก็ตาม ล้วนเป็นผลจากการใช้วิจารณญาณของผู้อ่าน โดยไม่มีส่วนเกี่ยวข้องกับหรือพันธะผูกพันใด ๆ กับ บริษัทหลักทรัพย์ คิงส์ฟอร์ด จำกัด (มหาชน) ไม่ว่ากรณีใด

Short Sales



KINGSFORD

มูลค่าการขายชอร์ต ณ วันที่ 07 พฤศจิกายน 2566

หลักทรัพย์	ปริมาณหุ้นที่ขายชอร์ต (หุ้น)	มูลค่าการขายชอร์ต (บาท)	%เทียบมูลค่าซื้อขายตลาดรวม
OTO	142,400	95,405	1.65%
PLANB	332,000	2,665,180	8.93%
PLAT	7,000	21,280	3.82%
PR9	31,400	481,770	5.88%
PRIME	459,900	292,587	0.23%
PRM	192,600	1,155,600	13.10%
PRM-R	102,200	613,135	6.95%
PSH	40,500	502,630	10.42%
PSL	1,442,600	11,807,440	6.29%
PSL-R	2,627,300	21,689,790	11.45%
PTG	285,900	2,379,000	5.02%
PTG-R	411,400	3,457,610	7.22%
PTL	18,400	198,390	4.07%
PTT	1,000,000	33,250,000	3.62%
PTTEP	939,300	153,949,950	7.36%
PTTEP-R	1,771,400	289,652,700	13.88%
PTTGC	1,397,100	52,401,900	8.97%
PTTGC-R	934,500	34,992,950	6.00%
QH	1,898,300	4,252,192	29.28%
QH-R	404,400	905,856	6.24%
RABBIT	1,856,000	1,082,157	3.95%
RAM-R	2,700	111,100	12.22%
RATCH	577,900	18,652,625	10.75%
RATCH-R	281,600	9,114,250	5.24%
RBF	91,800	1,017,980	5.40%
RBF-R	25,600	286,640	1.50%
RCL	306,900	5,889,770	20.35%
RCL-R	76,400	1,467,770	5.07%
RJH	1,200	31,800	1.37%
ROJNA	159,700	937,135	10.95%
ROJNA-R	10,800	63,720	0.74%
RS	12,600	176,440	6.43%
RS-R	14,700	207,270	7.50%
SABINA	40,200	1,027,850	3.88%
SABUY-R	127,900	667,080	1.45%
SAK	26,400	111,232	1.55%
SAMART	5,500	25,052	1.31%
SAMART-R	400	1,822	0.10%
SAPPE	500	41,550	0.16%
SAPPE-R	16,400	1,357,025	5.24%
SAT	10,500	182,500	3.05%
SAWAD	2,283,100	105,217,050	14.00%
SAWAD-R	2,042,800	93,159,475	12.53%
SC	379,200	1,299,370	5.07%
SC-R	425,700	1,460,614	5.69%
SCB	582,900	57,487,525	3.79%
SCB-R	2,629,600	259,499,050	17.08%
SCC	5,000	1,475,000	0.24%
SCC-R	10,000	2,940,600	0.47%
SCCC	10,200	1,341,300	10.74%
SCCC-R	39,500	5,193,500	41.58%
SCGP	567,200	20,882,850	9.05%
SCGP-R	454,000	16,733,350	7.24%
SGC	182,500	260,975	1.09%
SGP-R	1,400	11,550	0.89%
SHR	89,800	226,296	6.26%

ข้อมูลในเอกสารฉบับนี้ รวบรวมมาจากแหล่งข้อมูลที่เชื่อถือได้ อย่างไรก็ตาม บริษัทหลักทรัพย์ คิงส์ฟอร์ด จำกัด (มหาชน) ไม่สามารถที่จะยืนยันหรือรับรองความถูกต้องของข้อมูลเหล่านี้ได้ ไม่ว่าประการใด ๆ บทวิเคราะห์ในเอกสารนี้ จัดทำขึ้นโดยอ้างอิงหลักเกณฑ์ทางวิชาการเกี่ยวกับหลักการวิเคราะห์ และมีได้เป็นการชี้แนะ หรือเสนอแนะให้ซื้อหรือขายหลักทรัพย์ใด ๆ การตัดสินใจซื้อหรือขายหลักทรัพย์ใด ๆ ของผู้อ่าน ไม่ว่าจะเกิดจากการอ่านบทความในเอกสารนี้หรือไม่ก็ตาม ล้วนเป็นผลจากการใช้วิจารณญาณของผู้อ่าน โดยไม่มีส่วนเกี่ยวข้องกับหรือพันธะผูกพันใด ๆ กับ บริษัทหลักทรัพย์ คิงส์ฟอร์ด จำกัด (มหาชน) ไม่ว่ากรณีใด

Short Sales



KINGSFORD

มูลค่าการขายชอร์ต ณ วันที่ 07 พฤศจิกายน 2566

หลักทรัพย์	ปริมาณหุ้นที่ขายชอร์ต (หุ้น)	มูลค่าการขายชอร์ต (บาท)	%เทียบมูลค่าซื้อขายตลาดรวม
SINGER	914,200	10,351,260	3.03%
SINGER-R	200	2,200	0.00%
SIRI	5,946,400	9,691,793	10.33%
SIRI-R	4,312,500	7,018,315	7.49%
SIS	19,100	359,460	10.63%
SISB	21,900	671,100	2.35%
SISB-R	74,900	2,265,425	8.05%
SJWD	751,900	8,768,880	18.66%
SJWD-R	54,900	635,800	1.36%
SKY	72,700	1,967,350	3.63%
SNNP	46,100	752,620	1.36%
SNNP-R	61,800	996,690	1.82%
SPA	40,600	479,080	9.50%
SPALI	696,500	12,990,040	13.51%
SPALI-R	302,300	5,630,840	5.87%
SPC	1,000	61,250	13.33%
SPCG	36,800	467,360	11.45%
SPCG-R	5,900	74,930	1.84%
SPRC	531,000	4,197,420	8.02%
SPRC-R	875,800	6,922,675	13.23%
SSP	17,300	105,645	4.32%
STA	104,200	1,542,100	4.93%
STA-R	393,700	5,823,580	18.64%
STANLY	4,100	729,900	28.08%
STANLY-R	600	106,950	4.11%
STEC	177,300	1,547,675	4.25%
STEC-R	300,000	2,617,595	7.19%
STGT	156,200	951,835	5.99%
STPI	19,800	57,378	1.92%
SUPER	132,800	58,432	1.21%
SUPER-R	192,400	83,021	1.76%
SUPEREIF	3,400	24,650	9.37%
SUSCO	97,800	472,074	0.52%
SUSCO-R	140,100	675,282	0.74%
SYNEX	5,700	55,005	4.52%
TASCO	616,000	11,906,120	6.59%
TASCO-R	53,200	1,022,060	0.57%
TCAP	100,200	4,935,575	9.73%
TCAP-R	25,400	1,250,875	2.47%
TEAMG	121,200	611,360	5.07%
TFG	20,600	68,164	1.60%
TFG-R	98,300	324,598	7.63%
TGE-R	19,100	38,964	0.17%
THANI	381,800	1,128,714	3.80%
THANI-R	654,200	1,924,210	6.51%
THCOM	361,100	4,549,920	10.74%
THCOM-R	150,800	1,893,460	4.48%
THG	6,900	421,050	1.04%
THG-R	44,300	2,708,300	6.71%
TIDLOR	2,716,100	59,150,770	4.47%
TIDLOR-R	3,519,500	75,243,520	5.79%
TIPH	63,300	2,074,300	13.70%
TIPH-R	7,200	235,800	1.56%
TISCO	205,700	19,956,875	8.93%
TISCO-R	312,600	30,266,450	13.57%
TKC	7,500	167,020	0.56%

ข้อมูลในเอกสารฉบับนี้ รวบรวมมาจากแหล่งข้อมูลที่เชื่อถือได้ อย่างไรก็ตาม บริษัทหลักทรัพย์ คิงส์ฟอร์ด จำกัด (มหาชน) ไม่สามารถที่จะยืนยันหรือรับรองความถูกต้องของข้อมูลเหล่านี้ได้ ไม่ว่าประการใด ๆ บทวิเคราะห์ในเอกสารนี้ จัดทำขึ้นโดยอ้างอิงหลักเกณฑ์ทางวิชาการเกี่ยวกับหลักการวิเคราะห์ และมีได้เป็นการชี้แนะ หรือเสนอแนะให้ซื้อหรือขายหลักทรัพย์ใด ๆ การตัดสินใจซื้อหรือขายหลักทรัพย์ใด ๆ ของผู้อ่าน ไม่ว่าจะเกิดจากการอ่านบทความในเอกสารนี้หรือไม่ก็ตาม ล้วนเป็นผลจากการใช้วิจารณญาณของผู้อ่าน โดยไม่มีส่วนเกี่ยวข้องกับหรือพันธะผูกพันใด ๆ กับ บริษัทหลักทรัพย์ คิงส์ฟอร์ด จำกัด (มหาชน) ไม่ว่ากรณีใด

Short Sales



KINGSFORD

มูลค่าการขายชอร์ต ณ วันที่ 07 พฤศจิกายน 2566

	ปริมาณหุ้นที่ขายชอร์ต (หุ้น)	มูลค่าการขายชอร์ต (บาท)	%เทียบมูลค่าซื้อขายตลาดรวม
TKN	275,600	3,115,410	2.39%
TKN-R	26,200	296,550	0.23%
TKS	12,400	86,180	4.38%
TLI	1,009,800	10,643,060	9.23%
TLI-R	1,194,800	12,651,720	10.93%
TOA	26,100	571,380	2.72%
TOA-R	15,800	348,350	1.65%
TOP	617,400	29,674,475	8.62%
TOP-R	649,600	31,198,075	9.07%
TPIPL	422,200	591,080	20.44%
TPIPL-R	450,800	631,990	21.83%
TPIPP	76,100	249,686	7.47%
TPIPP-R	800	2,624	0.08%
TQM	26,500	804,000	5.21%
TRUE	1,875,500	11,470,080	6.59%
TRUE-R	78,800	485,200	0.28%
TSE	20,000	36,734	2.46%
TTA	148,900	770,500	5.12%
TTB	69,147,600	112,679,182	20.81%
TTB-R	40,310,100	65,086,908	12.13%
TTCL	32,700	127,530	16.58%
TTW	303,900	2,720,640	10.62%
TTW-R	97,100	869,045	3.39%
TU	1,384,900	19,384,530	5.46%
TU-R	3,345,700	46,873,840	13.18%
TVO-R	10,100	216,940	5.62%
UVAN	7,600	63,335	9.16%
VGI	3,103,800	6,688,214	18.24%
VGI-R	411,600	894,790	2.42%
VIBHA	55,600	107,864	4.76%
WHA	5,689,200	29,186,705	9.79%
WHA-R	1,435,600	7,443,295	2.47%
WHAUP	73,900	276,720	13.14%
WHAUP-R	47,800	178,772	8.50%
WICE	126,600	807,730	31.51%
WORK	7,700	85,550	6.24%
XO	403,800	11,237,450	3.01%
XPG	3,540,000	3,574,992	5.21%
XPG-R	497,800	502,778	0.73%

หมายเหตุ - ไม่รวมรายการขายชอร์ตของสมาชิกที่เป็นผู้ร่วมค้ำหน่วยลงทุนหรือผู้ดูแลสภาพคล่องของหน่วยลงทุนของกองทุนรวมอีทีเอฟเพื่อบัญชีบริษัทประเภทเพื่อทำกำไรจากส่วนต่างของราคาหรือเพื่อดูแลสภาพคล่อง แลวดักรวม

ข้อมูลในเอกสารฉบับนี้ รวบรวมมาจากแหล่งข้อมูลที่น่าเชื่อถือ อย่างไรก็ตาม บริษัทหลักทรัพย์ คิงส์ฟอร์ด จำกัด (มหาชน) ไม่สามารถที่จะยืนยันหรือรับรองความถูกต้องของข้อมูลเหล่านี้ได้ ไม่ว่าประการใด ๆ บทวิเคราะห์ในเอกสารนี้ จัดทำขึ้นโดยอ้างอิงหลักเกณฑ์ทางวิชาการเกี่ยวกับหลักการวิเคราะห์ และมีได้เป็นการชี้แนะ หรือเสนอแนะให้ซื้อหรือขายหลักทรัพย์ใด ๆ การตัดสินใจซื้อหรือขายหลักทรัพย์ใด ๆ ของผู้อ่าน ไม่ว่าจะเกิดจากการอ่านบทความในเอกสารนี้หรือไม่ก็ตาม ล้วนเป็นผลจากการใช้วิจารณญาณของผู้อ่าน โดยไม่มีส่วนเกี่ยวข้องกับหรือพึ่งพิงผูกพันใด ๆ กับ บริษัทหลักทรัพย์ คิงส์ฟอร์ด จำกัด (มหาชน) ไม่วาการนี้

Stock Calendar



KINGSFORD

รายงานการเปลี่ยนแปลงการถือหลักทรัพย์ของผู้บริหาร (แบบ 59-2) ประจำวันที่ 07 พฤศจิกายน 2566

	ชื่อผู้บริหาร	ประเภทหลักทรัพย์	วันที่ได้มา / จำนวน	จำนวน	ราคา	วิธีการ ได้มา/หน่าย
SUPER	นาย จอมทรัพย์ โลจายะ	หุ้นสามัญ	03/11/2566	400,000	0.44	ซื้อ
TRITN	นางสาว หลุยส์ เตชะอุบล	หุ้นสามัญ	06/11/2566	1,900,000	0.14	ซื้อ
RIN	นาย ปริญญา โกวิทจินดาชัย	หุ้นสามัญ	06/11/2566	100,000	2.90	ซื้อ
RAM	นาย เอื้อชาติ กาญจนพิทักษ์	หุ้นสามัญ	03/11/2566	200,000 Revoked Reporter	by -	โอน
RAM	นาย เอื้อชาติ กาญจนพิทักษ์	หุ้นสามัญ	03/11/2566	800,000	-	โอน
IRCP	นาย แดน เหนาะระกุล	หุ้นสามัญ	06/11/2566	693,000	0.68	ซื้อ
EP	นาย ยุทธ ชินสุภัคกุล	หุ้นสามัญ	06/11/2566	25,500	2.80	ซื้อ

Stock Calendar



KINGSFORD

แบบรายงานการได้มาหรือจำหน่ายหลักทรัพย์ของกิจการ (แบบ 246-2) ประจำวันที่ 07 พฤศจิกายน 2566

หลักทรัพย์	ชื่อผู้ได้มา/จำหน่าย	วิธีการ	ประเภท หลักทรัพย์ ¹	% ก่อน ได้มา/ จำหน่าย	% ได้มา/ จำหน่าย	% หลัง ได้มา/ จำหน่าย	วันที่ได้มา/ จำหน่าย	% ก่อน ได้มา/ จำหน่าย (กลุ่ม ²)	% ได้มา/ จำหน่าย (กลุ่ม ²)	% หลัง ได้มา/ จำหน่าย (กลุ่ม ²)
PLANB	บริษัท จำกัด		หลักทรัพย์จัดการกองทุนรวมบัวหลวง	15.0054	0.1072	14.8981	02/11/2566	15.0054	0.1072	14.8981

Stock Calendar



KINGSFORD

November 2023				
Monday	Tuesday	Wednesday	Thursday	Friday
		1	2	3
		XD LPF (0.2112 (חרנו)) NEWLISTED SCL 250,000,000 Units ETL 620,000,000 Units Shares TEAMG 41,800 Shares	XD COCOCO (0.20 (חרנו)) MC (0.36 (חרנו)) NOVA (1.10 (חרנו)) NEWLISTED SAFE 303,947,800 Units	Shares META 396,495,537 Shares
6	7	8	9	10
	Shares WAVE 562,751,624 Shares JCKH 2,963,475,936 Shares	XD BAREIT (0.20 (חרנו)) TMILL (0.08 (חרנו)) Shares AAV 171,428,571 Shares	Shares META 214,649,566 Shares	XD AAPL80X (- (חרנו)) LHSC (0.16 (חרנו)) QHPF (0.1250 (חרנו))
13	14	15	16	17
XR UMS (8:1 @ 1.40 (חרנו))	XD DIF (0.2264 (חרנו)) POPF (0.1803 (חרנו)) PPF (0.1909 (חרנו)) RAM (0.20 (חרנו)) SIRIP(0.0650 (חרנו)) XR META (78:1 @ 0.24 (חרנו)) WHART (- (חרנו))	XD MSFT80X (- (חרנו))		XD FTREIT (0.1870(חרנו))

XD – Excluding Dividend	XD(ST) – Excluding Stock Dividend	XM – Exclude meetings	XN – Ex-Capital Return	XI – Excluding Interest
XP – Excluding Principal	XR – Excluding Right	XW – Excluding Warrant	XS – Excluding Short-term Warrant	XA – Excluding All
XE – Excluding Exercise	*ND – No Dividend Payment	PD – Payment Date	XT – Excluding TSR ; @ - price per share / price per unit /	
XD – Excluding Dividend	XD(ST) – Excluding Stock Dividend	XM – Exclude meetings	XN – Ex-Capital Return	XI – Excluding Interest
XP – Excluding Principal	XR – Excluding Right	XW – Excluding Warrant	XS – Excluding Short-term Warrant	XA – Excluding All
XE – Excluding Exercise	*ND – No Dividend Payment	PD – Payment Date	XT – Excluding TSR ; @ - price per share / price per unit /	

Most Active Values (Btmn)



NVDR Update

วันที่ 8 พฤศจิกายน 2566

Most Active Values (Btmn)

Top 20 Net Buying Value (B m)						Top 20 Net Selling Value (B m)					Month to Date		Year to Date							
พ.ย.- -66						พ.ย.- -66					พฤศจิกายน 2566		03 ม.ค.-07 พ.ย. 66							
7	6	3	2	1		7	6	3	2	1	Net Buy	Net Sell	Net Buy	Net Sell						
1	PTTEP	185.7	114.1	-28.6	-78.4	-249.2	PTT	-80.0	-163.0	-13.6	256.7	-28.6	KBANK	400.12	BDMS	(774.08)	CPALL	8,469.6	AOT	-12,662.6
2	KBANK	156.2	-141.1	189.2	-74.1	-14.8	LH	-71.5	64.3	-139.4	-57.8	-66.3	BANPU	390.95	CPALL	(740.93)	PTTEP	6,496.4	KBANK	-11,545.0
3	BH	65.9	-113.8	-94.7	-172.7	-14.7	IVL	-58.2	-4.1	104.1	21.5	35.9	SCB	349.52	LH	(506.65)	TTB	5,115.6	LH	-6,832.9
4	BBL	56.3	96.2	-59.4	89.6	57.9	PSL	-47.0	-73.7	25.6	10.8	-1.9	SCC	335.63	KTB	(412.33)	BBL	4,629.7	KKP	-3,881.5
5	ADVANC	52.9	9.9	-150.8	44.2	82.4	MINT	-42.7	62.0	-29.3	-42.7	24.8	SAWAD	295.06	GPSC	(375.41)	CPAXT	4,147.8	CRC	-3,759.5
6	BANPU	50.2	201.8	99.1	65.1	163.9	KCE	-39.2	-125.6	-103.7	104.2	56.5	AAV	280.78	PTTGC	(286.36)	BDMS	3,721.3	PTTGC	-3,736.9
7	SCC	45.3	15.0	71.0	-33.4	46.1	KTB	-33.7	88.6	-31.8	-93.0	-122.7	DELTA	270.37	BH	(266.93)	SCC	2,941.1	BANPU	-3,102.5
8	TASCO	42.8	-10.3	47.9	18.3	-4.9	SCB	-32.3	-9.3	242.2	-50.9	103.3	WHA	258.21	GLOBAL	(208.68)	TIDLOR	2,927.4	CPF	-2,563.6
9	CPN	41.9	-9.5	40.6	13.9	2.0	SPALI	-24.9	-66.3	-13.1	-0.1	-32.3	BPC	241.77	AOT	(200.24)	ADVANC	2,765.4	PTT	-2,550.5
10	TISCO	25.2	-2.3	-37.3	43.3	11.0	HMPRO	-20.0	-7.1	5.9	31.9	-56.4	COM7	183.55	MINT	(167.95)	WHA	2,627.7	HMPRO	-2,502.3
11	BCP	19.7	13.5	155.3	102.0	-38.3	SIRI	-18.7	-17.1	-26.1	26.7	6.6	IVL	154.43	BA	(155.18)	HANA	2,342.9	RATCH	-2,117.4
12	HANA	17.9	15.8	-92.9	-15.5	-38.6	RATCH	-16.4	-32.6	16.3	5.6	-9.1	ADVANC	128.35	BGRIM	(152.48)	TASCO	1,933.8	IVL	-2,058.5
13	CENDEL	16.5	-22.7	-10.0	-11.1	-40.6	EGCO	-16.2	4.5	25.2	-17.2	0.9	TIDLOR	128.30	CBG	(140.88)	SCB	1,736.5	GULF	-1,870.9
14	JMART	14.1	34.4	-45.3	4.5	20.6	TOP	-15.8	5.3	54.8	-23.4	-37.9	TASCO	121.58	JMT	(121.89)	TRUEE	1,626.3	AWC	-1,788.4
15	BJC	13.1	-56.3	16.6	10.2	4.2	SINGER	-14.7	-8.6	-40.9	19.4	8.4	KTC	105.24	HANA	(113.77)	ICHI	1,511.1	BEM	-1,772.7
16	PTTGC	11.8	-3.6	-83.5	-126.2	-33.4	BTS	-14.0	-7.1	21.6	-1.6	-67.2	PTTEP	103.32	HMPRO	(109.81)	KTB	1,441.5	SPALI	-1,662.5
17	MAJOR	11.4	-6.1	23.7	13.7	12.3	CPF	-13.3	-224.5	85.8	-11.2	-42.6	OR	90.13	SCGP	(99.00)	PSG	1,112.7	TISCO	-1,538.6
18	JTS	8.5	171.3	29.7	34.8	11.0	CPALL	-13.3	-15.1	-152.4	-251.0	-99.6	CPN	89.02	AP	(97.70)	CBG	1,091.1	CPN	-1,533.3
19	INTUCH	4.2	-11.5	-81.1	-34.2	-19.7	AMATA	-11.7	-7.1	-16.5	0.2	-7.4	JTS	80.72	SKY	(97.16)	COM7	1,088.8	TU	-1,436.9
20	IRPC	3.6	4.0	60.6	16.3	-2.8	AP	-10.3	-52.2	-1.3	-24.5	-53.1	BJC	79.48	OSP	(91.23)	AAV	1,061.4	OR	-1,434.1

Total Volume Shares						NVDR Shrs.						Paid up Capital	
	Buy	Sell	Total	Net	Turn.		8-Nov-23	paidup	8-Nov-23	paidup	(Last)		
1	24CS	200	-	200	200	0.06	1	24CS	8,905,655	2.07	#N/A	#N/A	430,000,000
2	7UP	1,819,400	260,200	2,079,600	1,559,200	9.13	2	2S	7,410,978	1.35	3,092,210	0.69	549,995,954
3	A5	-	64,500	64,500	-64,500	22.55	3	3K-BAT	45,361	0.06	#N/A	#N/A	78,400,000
4	A5-W2	20,000	-	20,000	20,000	0.50	4	7UP	89,163,823	1.73	29,743,119	0.98	5,143,071,814
5	AAI	750,101	1,221,200	1,971,301	-471,099	13.36	5	A	8,700	0.00	62,400	0.01	980,000,000
6	AAV	2,928,746	4,890,200	7,818,946	-1,961,454	16.40	6	A5	6,918,779	0.57	800,664	0.07	1,209,384,615
7	ABM	32,700	20,500	53,200	12,200	14.19	7	A5-W2	1,178,082	0.97	#N/A	#N/A	120,934,299
8	ACC	26,400	10,000	36,400	16,400	1.08	8	A5-W3	1,698,901	1.40	#N/A	#N/A	120,934,299
9	ACE	46,000	250,900	296,900	-204,900	7.99	9	AAI	32,529,154	1.53	#N/A	#N/A	2,125,000,000
10	ADD	100	100	200	0	0.21	10	AAV	1,172,024,710	9.12	353,926,265	7.30	12,849,999,997
11	ADVANC	2,150,000	1,896,300	4,046,300	253,700	24.23	11	ABM	4,450,880	1.11	3,268,124	1.09	400,011,700
12	AEONTS	10,100	24,800	34,900	-14,700	18.60	12	ABM-W1	1,370,899	2.74	#N/A	#N/A	49,988,217
13	AGE	24,900	10,300	35,200	14,600	7.23	13	ACAP	2,323,745	0.57	1,223,467	0.39	406,411,160
14	AH	93,610	70,800	164,410	22,810	17.18	14	ACC	16,231,039	1.21	4,306,304	0.32	1,343,055,623
15	AIE	4,400	-	4,400	4,400	0.63	15	ACE	180,140,940	1.77	38,450,400	0.38	10,175,999,960
16	AIT	2,410	13,500	15,910	-11,090	1.66	16	ACG	1,310,005	0.22	211,225	0.04	600,000,000
17	AIT-W2	16,300	-	16,300	16,300	7.62	17	ADB	65,969,230	9.09	31,173,421	5.20	725,999,923
18	AJA	-	3	3	-3	0.00	18	ADD	1,698,199	1.06	#N/A	#N/A	160,000,000
19	AKP	800	140	940	660	0.21	19	ADVANC	223,656,908	7.52	241,595,912	8.13	2,974,209,736
20	AKR	2,100	-	2,100	2,100	0.10	20	AEONTS	17,526,803	7.01	11,410,746	4.56	250,000,000

Source : SET.ORG.TH

ข้อมูลในเอกสารฉบับนี้ รวบรวมมาจากแหล่งข้อมูลที่น่าเชื่อถือ อย่างไรก็ตาม บริษัทหลักทรัพย์ คิงส์ฟอร์ด จำกัด (มหาชน) ไม่สามารถที่จะยืนยันหรือรับรองความถูกต้องของข้อมูลเหล่านี้ได้ ไม่ว่าประการใด ๆ บทวิเคราะห์ในเอกสารนี้ จัดทำขึ้นโดยอ้างอิงถึงเกณฑ์ทางวิชาการที่เกี่ยวกับหลักการวิเคราะห์ และมิได้เป็นการชี้แนะหรือเสนอแนะให้ซื้อหรือขายหลักทรัพย์ใด ๆ การตัดสินใจซื้อหรือขายหลักทรัพย์ใด ๆ ของผู้ลงทุน ไม่ว่าจะเกิดจากการอ่านบทความในเอกสารนี้หรือไม่ก็ตาม ล้วนเป็นผลจากการใช้วิจารณญาณของผู้ลงทุน โดยไม่มีส่วนเกี่ยวข้องกับบริษัทหลักทรัพย์ คิงส์ฟอร์ด จำกัด (มหาชน) ไม่มีการฉ้อโกง



คำแนะนำการลงทุน และความหมายของคำแนะนำการลงทุน

Stock Rating หมายถึงการให้คำแนะนำการลงทุนของบริษัท แบ่งเป็น 3 ระดับ

Buy หมายถึง ราคาพื้นฐานสูงกว่าราคาตลาด 15% หรือมากกว่า

Hold หมายถึงราคาพื้นฐานสูงกว่าราคาตลาดไม่เกิน 15% หรือต่ำกว่าราคาตลาดไม่เกิน 15 %

Sell หมายถึง ราคาพื้นฐานต่ำกว่าราคาตลาด 15% หรือมากกว่า

เอกสารฉบับนี้จัดทำขึ้นโดยบริษัทหลักทรัพย์คิงส์ฟอร์ด จำกัด (มหาชน) ข้อมูลที่ปรากฏในเอกสารฉบับนี้จัดทำโดยอาศัยข้อมูลที่จัดหาจากแหล่งที่เชื่อถือหรือควรเชื่อว่ามี ความน่าเชื่อถือ และ/หรือถูกต้อง อย่างไรก็ตามบริษัทไม่ยืนยัน และไม่รับรองถึงความครบถ้วนสมบูรณ์หรือถูกต้องของข้อมูลดังกล่าว และไม่ได้ประกันราคาหรือผลตอบแทน ของหลักทรัพย์ที่ปรากฏข้างต้น แม้ว่าข้อมูลดังกล่าวจะปรากฏข้อความที่อาจเป็นหรืออาจตีความว่าเป็นเช่นนั้นได้ บริษัทจึงไม่รับผิดชอบต่อการนำเอาข้อมูล ข้อความ ความเห็น และหรือบทสรุปที่ปรากฏในเอกสารฉบับนี้ไปใช้ไม่ว่ากรณีใดๆ ข้อมูลและความเห็นที่ปรากฏอยู่ในเอกสารฉบับนี้ได้ประสงค์จะชี้ชวน เสนอแนะ หรือจูงใจให้ลงทุน ใน หรือ ซื้อหรือขายหลักทรัพย์ที่ปรากฏในเอกสารฉบับนี้และข้อมูลมีการแก้ไขเพิ่มเติมเปลี่ยนแปลงโดยมีต้องแจ้งให้ทราบล่วงหน้า ผู้ลงทุนควรใช้ดุลยพินิจอย่างรอบคอบใน การลงทุนในหรือซื้อหรือขายหลักทรัพย์ บริษัทสงวนลิขสิทธิ์ในข้อมูลที่ปรากฏในเอกสารนี้ ห้ามมิให้ผู้ใดใช้ประโยชน์ ทำซ้ำ ดัดแปลง นำออกแสดง ทำให้ปรากฏหรือเผยแพร่ ต่อสาธารณชน ไม่ว่าด้วยประการใดๆ ซึ่งข้อมูลในเอกสารนี้ไม่ว่าทั้งหมดหรือบางส่วน เว้นแต่ได้รับอนุญาตเป็นหนังสือจากบริษัทเป็นการล่วงหน้า การกล่าว คัด หรืออ้างอิง ข้อมูลบางส่วนตามสมควรในเอกสารนี้ ไม่ว่าในบทความ บทวิเคราะห์ บทวิจัย หรือในเอกสาร หรือการสื่อสารอื่นใดจะต้องกระทำโดยถูกต้อง และไม่เป็นการก่อให้เกิดการ เข้าใจผิดหรือความเสียหายแก่บริษัท ต้องรับรู้ถึงความเป็นเจ้าของลิขสิทธิ์ในข้อมูลบริษัท และต้องอ้างอิงถึงเอกสารฉบับนี้ และวันที่ในเอกสารฉบับนี้ของบริษัทโดยชัดเจน การลงทุนในหรือซื้อหรือขายหลักทรัพย์ย่อมมีความเสี่ยง ท่านควรทำความเข้าใจอย่างถ่องแท้ต่อลักษณะของหลักทรัพย์แต่ละประเภทและควรศึกษาข้อมูลของบริษัทที่ออก หลักทรัพย์และข้อมูลอื่นใดที่เกี่ยวข้องก่อนการตัดสินใจลงทุนในหรือซื้อหรือขายหลักทรัพย์

ข้อมูลในเอกสารฉบับนี้ รวบรวมมาจากแหล่งข้อมูลที่นำเสนออย่างไว้ใจได้ บริษัทหลักทรัพย์ คิงส์ฟอร์ด จำกัด(มหาชน)ไม่สามารถที่จะยืนยันหรือรับรองความถูกต้องของข้อมูลเหล่านี้ได้ ไม่ว่าประการใดๆ บทวิเคราะห์ในเอกสารนี้ จัดทำขึ้นโดยอ้างอิง หลักเกณฑ์ทางวิชาการเกี่ยวกับหลักการวิเคราะห์ และมีได้เป็นการชี้แนะ หรือเสนอแนะให้ซื้อหรือขายหลักทรัพย์ใดๆ การตัดสินใจหรือขายหลักทรัพย์ใดๆ ของผู้อ่าน ไม่ว่าจะเกิดจากการอ่านบทความในเอกสารนี้หรือไม่ก็ตาม ล้วนเป็นผลจากการใช้ วิจารณญาณของผู้อ่าน โดยไม่มีส่วนเกี่ยวข้องกับบริษัทฯ กับ บริษัทหลักทรัพย์ คิงส์ฟอร์ด จำกัด(มหาชน) ไม่ว่ากรณีใด

Disclaimer



KINGSFORD

Thai Institute of Directors Association (IOD) – Corporate Governance Report Rating 2022 (CG Score) ข้อมูล 27 ตุลาคม 2565



AAV	AYUD	CFRESH	DRT	GLOBAL	JWD	MC	OTO	Q-CON	SEAOIL	STEC	TK	TVDH
ADVANC	BAFS	CGH	DTAC	GPI	K	MCOT	PAP	QH	SE-ED	STGT	TKN	TVI
AF	BAM	CHEWA	DUSIT	GPSC	KBANK	METCO	PCSGH	QTC	SELIC	STI	TKS	TVO
AH	BANPU	CHO	EA	GRAMMY	KCE	MFEC	PDG	RATCH	SENA	SUN	TKT	TWPC
AIRA	BAY	CIMBT	EASTW	GULF	KEX	MINT	PDJ	RBF	SENAJ	SUSCO	TMILL	U
AJ	BBIK	CK	ECF	GUNKUL	KGI	MONO	PG	RS	SGF	SUTHA	TMT	UAC
AKP	BBL	CKP	ECL	HANA	KKP	MOONG	PHOL	S	SHR	SVI	TNDT	UBIS
AKR	BCP	CM	EE	HARN	KSL	MSC	PLANB	S&J	SICT	SYMC	TNITY	UPOIC
ALLA	BCPG	CNT	EGCO	HENG	KTB	MST	PLANET	SAAM	SIRI	SYNTEC	TOA	UV
ALT	BDMS	COLOR	EPG	HMPRO	KTC	MTC	PLAT	SABINA	SIS	TACC	TOP	VCOM
AMA	BEM	COM7	ETC	ICC	LALIN	MVP	PORT	SAMART	SITHAI	TASCO*	TPBI	VGI
AMARIN	BEYOND	COMAN	ETE	ICHI	LANNA	NCL	PPS	SAMTEL	SMP	TCAP	TQM	VIH
AMATA	BGC	COTTO	FN	III	LHFG	NEP	PR9	SAT	SNC	TEAMG	TRC	WACOAL
AMATAV	BGRIM	CPALL	FNS	ILINK	LIT	NER	PREB	SC	SONIC	TFMAMA	TRUE*	WAVE
ANAN	BIZ	CPF	FPI	LOXLEY	ILM	NKI	PRG	SCB	SORKON	THANA	TSC	WHA
AOT	BKI	CPI	FPT	IND	LPN	NOBLE	PRM	SCC	SPALI	THANI	TSR	WHAUP
AP	BOL	CPN	FSMART	INTUCH	LRH	NSI	PSH	SCCC	SPI	THCOM	TSTE	WICE
APURE	BPP	CRC	FVC	IP	LST	NVD	PSL	SCG	SPRC	THG*	TSTH	WINNER
ARIP	BRR	CSS	GC	IRC	MACO	NYT	PTG	SCGP	SPVI	THIP	TTA	XPG
ASP	BTS	DDD	GEL	IRPC	MAJOR	OISHI	PTT	SCM	SSC	THRE	TTB	ZEN
ASW	BTW	DELTA	GFPT	ITEL	MAKRO	OR	PTTEP	SCN	SSSC	THREL	TTCL	
AUCT	BWG	DEMCO	GGC	IVL	MALEE	ORI	PTTGC	SDC	SST	TIPCO	TTW	
AWC	CENTEL	DOHOME	GLAND	JTS	MBK	OSP	PYLON	SEAFCO	STA	TISCO	TU	



2S	ASEFA	BYD	DITTO	HTC	KISS	MK	PB	QLT	SFT	STANLY	TMI	UMI
7UP	ASIA	CBG	DMT	HUMAN	KK	MODERN*	PICO	RCL	SGP	STC	TNL	UOBKH
ABICO	ASIAN	CEN	DOD	HYDRO	KOOL	MTI	PIMO	RICHY	SIAM	STPI	TNP	UP
ABM	ASIMAR	CHARAN	DPAINT	ICN	KTIS	NBC	PIN	RJH	SINGER	SUC	TNR	UPF
ACE	ASK	CHAYO	DV8	IFS	KUMWEL	NCAP	PJW	ROJNA	SKE	SVOA	TOG	UTP
ACG	ASN	CHG	EASON	IIG	KUN	NCH	PL	RPC	SKN	SVT	TPA	VIBHA
ADB	ATP30	CHOTI	EFORL	IMH	KWC	NDR	PLE	RT	SKR	SWC	TPAC	VL
ADD	B	CHOW	ERW	INET	KWM	NETBAY	PM	RWI	SKY	SYNEX	TPCS	VPO
AEONTS	BA	CI	ESSO	INGRS	L&E	NEX	PMTA	S11	SLP	TAE	TPIPL	VRANDA
AGE	BC	CIG	ESTAR	INSET	LDC	NINE	PPP	SA	SMART	TAKUNI	TPIPP	WGE
AHC	BCH	CITY	FE	INSURE	LEO	NATION	PPPM	SABUY	SMD	TCC	TPLAS	WIKI
AIE	BE8	CIVIL	FLOYD	IRCP	LH	NNCL	PRAPAT	SAK	SMIT	TCMC	TPS	WIN
AIT	BEC	CMC	FORTH	IT	LHK	NOVA	PRECHA	SALEE	SMT	TFG	TQR	WINMED
ALUCON	SCAP	CPL	FSS	ITD	M	NP	PRIME	SAMCO	SNNP	TFI	TRITN	WORK
AMANAH	BH	CPW	FTE	J	MATCH	NRF	PRIN	SANKO	SNP	TFM	TRT	WP
AMR	BIG	CRANE	GBX	JAS	MBAX	NTV	PRINC	SAPPE	SO	TGH	TRU	XO
APCO	BJC	CRD	GCAP	JCK	MEGA	NUSA	PROEN	SAWAD	SPA	TIDLOR	TRV	YUASA
APCS	BJCHI	CSC	GENCO	JCKH	META	NWR	PROS	SCI	SPC	TIGER	TSE	ZIGA
AQUA	BLA	CSP	GJS	JMT	MFC	OCC	PROUD	SCP	SPCG	TIPH	TVT	
ARIN	BR	CV	GTB	JR	MGT	OGC	PSG	SE	SR	TITLE	TWP	
ARROW	BR1	CWT	GYT	KBS	MICRO	ONEE	PSTC	SECURE	SRICHA	TM	UBE	
AS	BROOK	DCC	HEMP	KCAR	MILL	PACO	PT	SFLEX	SSF	TMC	UEC	
ASAP	BSM	DHOUSE	HPT	KIAT	mitsib	PATO	PTC	SFP	SSP	TMD	UKEM	



A	B52	CCP	D	GLOCON	JMART	MATI	NC	PPM	SISB	SVH	TNH	UNIQ
A5	BEAUTY	CGD	DCON	GLORY	JSP	M-CHAI	NEWS	PRAKIT	SK	PTECH	TNPC	UPA
AI	BGT	CMAN	EKH	GREEN	JUBILE	MCS	NFC	PTL	SOLAR	TC	TOPP	UREKA
ALL	BLAND	CMO	EMC	GSC	KASET	MDX	NSL	RAM	SPACK	TCCC	TPCH	VARO
ALPHAX	BM	CMR	EP	HL	KCM	MENA	NV	ROCK	SPG	TCJ	TPOLY	W
AMC	BROCK	CPANEL	EVER	HTECH	KWI	MJD	PAF	RP	SQ	TEAM	TRUBB	WFX
APP	BSBM	CPT	F&D	IHL	KYE	MORE	PEACE	RPH	STARK	THE	TTI	WPH
AQ	BTNC	CSR	FMT	INOX	LEE	MPIC	PF	RSP	STECH	THMUI	TYCN	YGG
AU	CAZ	CTW	GIFT	JAK	LPH	MUD	PK	SIMAT	SUPER	TKC	UMS	

ช่วงคะแนน	สัญลักษณ์	ความหมาย
90 - 100		ดีเลิศ
80 - 89		ดีมาก
70 - 79		ดี
60 - 69		ดีพอใช้
50 - 59		ผ่าน
ต่ำกว่า 50	No logo given	N/A

การเปิดเผยผลการสำรวจของสมาคมส่งเสริมสถาบันกรรมการบริษัทไทย (IOD) ในเรื่องการกำกับดูแลกิจการ (Corporate Governance) นี้เป็นการดำเนินการตามนโยบายของสำนักงานคณะกรรมการกำกับหลักทรัพย์และตลาดหลักทรัพย์ โดยการสำรวจของ IOD เป็นการสำรวจและประเมินจากข้อมูลของบริษัทจดทะเบียนในตลาดหลักทรัพย์แห่งประเทศไทยและตลาดหลักทรัพย์เอ็มเอไอ ที่มีการเปิดเผยต่อสาธารณะและเป็นข้อมูลที่ผู้ลงทุนทั่วไปสามารถเข้าถึงได้ ดังนั้นผลสำรวจดังกล่าวจึงเป็นการนำเสนอในมุมมองของบุคคลภายนอกโดยไม่ได้เป็นการประเมินการปฏิบัติและมีได้มีการใช้ข้อมูลภายในในการประเมิน อนึ่ง ผลการสำรวจดังกล่าว เป็นผลการสำรวจ ณ วันที่ปรากฏในรายงานการกำกับดูแลกิจการบริษัทจดทะเบียนไทยเท่านั้น ดังนั้นผลการสำรวจจึงอาจเปลี่ยนแปลงได้ภายหลังวันดังกล่าว ทั้งนี้บริษัทหลักทรัพย์ คิงส์ฟอร์ด จำกัด (มหาชน) มิได้ยืนยันหรือรับรองถึงความถูกต้องของผลการสำรวจดังกล่าวแต่อย่างใด

ข้อมูลในเอกสารฉบับนี้ รวบรวมมาจากแหล่งข้อมูลที่เชื่อถือได้ อย่างไรก็ดี บริษัทหลักทรัพย์ คิงส์ฟอร์ด จำกัด(มหาชน)ไม่สามารถที่จะยืนยันหรือรับรองความถูกต้องของข้อมูลเหล่านี้ได้ ไม่ว่าประการใด ๆ บทวิเคราะห์ในเอกสารนี้ จัดทำขึ้นโดยอ้างอิงหลักเกณฑ์ทางวิชาการเกี่ยวกับหลักการวิเคราะห์ และมีได้เป็นการชี้แนะ หรือเสนอแนะให้ซื้อหรือขายหลักทรัพย์ใดๆ การตัดสินใจซื้อหรือขายหลักทรัพย์ใดๆ ของผู้อ่าน ไม่ว่าจะเกิดจากการอ่านบทความในเอกสารนี้หรือไม่ก็ตาม ล้วนเป็นผลจากการใช้วิจารณญาณของผู้อ่าน โดยไม่มีส่วนเกี่ยวข้องกับหรือพึ่งพิงจาก IOD กับ บริษัทหลักทรัพย์ คิงส์ฟอร์ด จำกัด(มหาชน) ไม่ว่ากรณีใด

Disclaimer



KINGSFORD

Anti-Corruption Progress Indicator 2022 (ข้อมูล 7 เมษายน 2566)

บริษัทจดทะเบียนที่ได้ประกาศเจตนารมณ์เข้าร่วม CAC

AAI	CI	EKH	ICN	JMT	MENA	OTO	SA	SVOA	TKN	WIN
AH	CPW	EVER	ITC	JTS	MODERN	PRIME	SANKO	SVT	TMI	WPH
ASW	CV	FLOYD	J	LEO	NER	PRTR	SFLEX	TEGH	TPLAS	
BBGI	DMT	GLOBAL	JAS	LH	OR	RBF	SIS	TGE	VARO	
CBG	DOHOME	GREEN	JMART	MEGA	OSP	RT	SUPER	TIPH	W	

บริษัทจดทะเบียนที่ได้ได้รับการรับรอง CAC

2S	BANPU	CHOW	EP	HARN	KCAR	MFEC	PG	PTTEP	SCN	SST	TKS	TU
7UP	BAY	CIG	EPG	HEALTH	KCE	MILL	PHOL	PTTGC	SEOIL	STA	TKT	TURTLE
AAI	BBL	CIMBT	ERW	HENG	KGI	MINT	PIMO	PYLON	SE-ED	STGT	TMD	TVDH
ADVANC	BCH	CM	ESTAR	HMPRO	KKP	MONO	PK	Q-CON	SELIC	STOWER	TMILL	TVI
AF	BCP	CMC	ETC	HTC	KSL	MOONG	PL	QH	SENA	SUSCO	TMT	TVO
AI	BCPG	COM7	ETE	ICC	KTB	MSC	PLANB	QLT	SGP	SVI	TNITY	TWPC
AIE	BE8	COTTO	FNS	ICHI	KTC	MST	PLANET	QTC	SINGER	SYMC	TNL	UBE
AIRA	BEC	CPALL	FPI	IFS	KWI	MTC	PLAT	RABBIT	SIRI	SYNTEC	TNP	UBIS
AJ	BEYOND	CPF	FPT	III	L&E	MTI	PM	RATCH	SITHAI	TAE	TNR	UEC
AKP	BGC	CPI	FSMART	ILINK	LANNA	NCAP	PPP	RML	SKR	TAKUNI	TOG	UKEM
AMA	BGRIM	CPL	FSS	ILM	LHFG	NEP	PPPM	RS	SMIT	TASCO	TOP	UOBKH
AMANAHA	BKI	CPN	FTE	INET	LHK	NKI	PPS	RWI	SMK	TCAP	TOPP	UPF
AMATA	BLA	CRC	GBX	INOX	LPN	NOBLE	PR9	S&J	SMPC	TCMC	TPA	UV
AMATAV	BPP	CSC	GC	INSURE	LRH	NOK	PREB	SAAM	SNC	TFG	TPCS	VCOM
AP	BROOK	DCC	GCAP	INTUCH	M	NRF	PRG	SABINA	SNP	TFI	TPP	VGI
APCS	BRR	DELTA	GEL	IRC	MAJOR	NWR	PRINC	SAK	SORKON	TFMAMA	TRT	VIH
AS	BSBM	DEMCO	GFPT	IRPC	MAKRO	OCC	PRM	SAPPE	SPACK	TGH	TRU	WACOAL
ASIAN	BTS	DIMET	GGC	ITEL	MALEE	OGC	PROS	SAT	SPALI	THANI	TRUE	WHA
ASK	BWG	DRT	GJS	IVL	MATCH	ORI	PSH	SC	SPC	THCOM	TSC	WHAUP
ASP	CEN	DUSIT	GPI	JKN	MBAX	PAP	PSL	SCB	SPI	THIP	TSI	WICE
AWC	CENDEL	EA	GPSC	JR	MBK	PATO	PSTC	SCC	SPRC	THRE	TSTE	WIJK
AYUD	CFRESH	EASTW	GSTEEL	K	MC	PB	PT	SCCC	SRICHA	THREL	TSTH	XO
B	CGH	ECF	GULF	KASET	MCOT	PCSGH	PTECH	SCG	SSF	TIDLOR	TTA	YUASA
BAFS	CHEWA	ECL	GUNKUL	KBANK	META	PDG	PTG	SCGP	SSP	TIPCO	TTB	ZEN
BAM	CHOTI	EGCO	HANA	KBS	MFC	PDJ	PTT	SCM	SSSC	TISCO	TTCL	ZIGA

คำชี้แจง ข้อมูลบริษัทที่เข้าร่วมโครงการแนวร่วมปฏิบัติของภาคเอกชนไทยในการต่อต้านทุจริต (Thai CAC) ของสมาคมส่งเสริมสถาบันกรรมการบริษัทไทย มี 2 กลุ่ม คือ

- ได้ประกาศเจตนารมณ์เข้าร่วม CAC
- ได้รับการรับรอง CAC

การเปิดเผยผลการประเมินดัชนีชี้วัดความคืบหน้าการป้องกันการมีส่วนเกี่ยวข้องกับการทุจริตคอร์รัปชัน (Anti-corruption Progress Indicators) ของบริษัทจดทะเบียนในตลาดหลักทรัพย์แห่งประเทศไทยซึ่งจัดทำโดยสถาบันไทยพัฒน์ เป็นการดำเนินการตามนโยบายและตามแผนพัฒนาความยั่งยืนสำหรับบริษัทจดทะเบียนของสำนักงานคณะกรรมการกำกับหลักทรัพย์และตลาดหลักทรัพย์ โดยผลการประเมินดังกล่าวของสถาบันไทยพัฒน์ อาศัยข้อมูลที่ได้รับจากบริษัทจดทะเบียนตามที่บริษัทจดทะเบียนได้ระบุในแบบแสดงข้อมูลเพื่อการประเมิน Anti-corruption ซึ่งได้อ้างอิงข้อมูลมาจากแบบแสดงรายการข้อมูลประจำปี (แบบ 56-1) รายงานประจำปี (แบบ 56-2) หรือในบุคคลภายนอก โดยมีได้เป็นการประเมินการปฏิบัติของบริษัทจดทะเบียนในตลาดหลักทรัพย์แห่งประเทศไทย และมีได้ใช้ข้อมูลภายใต้เพื่อการประเมินเนื่องจากผลการประเมินดังกล่าวเป็นเพียงผลการประเมิน ณ วันที่ปรากฏในผลการประเมินเท่านั้น ดังนั้นผลการประเมินจึงอาจเปลี่ยนแปลงได้ภายหลังจากวันดังกล่าว หรือเมื่อข้อมูลที่เกี่ยวข้องมีการเปลี่ยนแปลง ทั้งนี้ บริษัทหลักทรัพย์ คิงส์ฟอร์ด จำกัด (มหาชน) มิได้ยืนยัน ตรวจสอบ หรือรับรองความถูกต้องครบถ้วนของผลการประเมินดังกล่าวแต่อย่างใด

ข้อมูลในเอกสารฉบับนี้ รวบรวมมาจากแหล่งข้อมูลที่นำเชื่อถือ อย่างไรก็ดี บริษัทหลักทรัพย์ คิงส์ฟอร์ด จำกัด (มหาชน) ไม่สามารถที่จะยืนยันหรือรับรองความถูกต้องของข้อมูลเหล่านี้ได้ ไม่ว่าประการใดๆ บทวิเคราะห์ในเอกสารนี้ จัดทำขึ้นโดยอ้างอิงหลักเกณฑ์ทางวิชาการเกี่ยวกับหลักการวิเคราะห์ และมีได้เป็นการชี้แนะ หรือเสนอแนะให้ซื้อหรือขายหลักทรัพย์ใดๆ การตัดสินใจซื้อหรือขายหลักทรัพย์ใดๆ ของผู้อ่าน ไม่ว่าจะเกิดจากการอ่านบทความในเอกสารนี้หรือไม่ก็ตาม ล้วนเป็นผลจากการใช้วิจารณญาณของผู้อ่าน โดยไม่มีส่วนเกี่ยวข้องหรือพึ่งพิงผูกพันใดๆ กับ บริษัทหลักทรัพย์ คิงส์ฟอร์ด จำกัด (มหาชน) ไม่ว่ากรณีใด

ชื่อ	นามสกุล	ตำแหน่ง	เลขที่ทะเบียน SEC	โทรศัพท์	อีเมล	เป็นนักวิเคราะห์ทางด้านปัจจัยพื้นฐาน (โปรดระบุชื่อหุ้นและกลุ่มอุตสาหกรรม)
อภิชัย	เรามาณะชัย	ผู้ช่วยกรรมการผู้จัดการ นักวิเคราะห์การลงทุนปัจจัยทางเทคนิค นักวิเคราะห์กลยุทธ์การลงทุน นักวิเคราะห์การลงทุนปัจจัยพื้นฐานด้านตลาดทุน	002939	02 829 6999 Ext. 2200	apichai.ra@kfsec.co.th	
นพพร	ฉายแก้ว	ผู้จัดการอาวุโส	043964	02 829 6999 Ext. 2203	noppom.ch@kfsec.co.th	พลังงานและปิโตรเคมี ยานยนต์ ขนส่งทางอากาศ
ณัฐวิชัย	ภูสุนทรศรี	นักวิเคราะห์	087077	02 829 6999 Ext. 2204	nattawat.po@kfsec.co.th	อาหาร, การแพทย์, พาณิชยกรรม
ณัฐ	แก้วบริสุทธ์สกุล	ผู้ช่วยนักวิเคราะห์				เทคโนโลยีสารสนเทศและการสื่อสาร และกลุ่มบริการรับเหมาก่อสร้าง