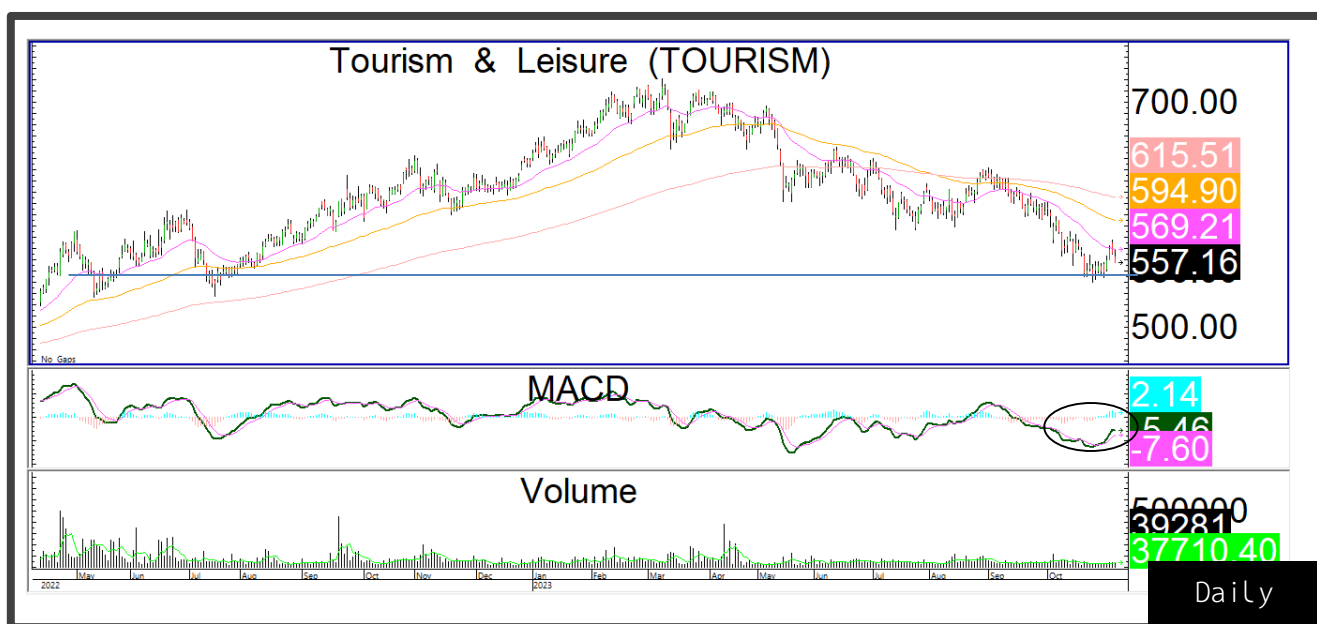


Sector Technical Analysis

Bi-Weekly 08 พ.ย. 66 | หน้า 1

TOUR Sector : เจอจุดสร้างฐาน Downside เริ่มจำกัด



- ดัชนีพักตัวลงมาจากแนวรับหลัก 545 จุด MACD ตัดขึ้น
- เป็นสัญญาณของรอบฟื้นตัวรอบใหม่
- มองแรงขายของดัชนีชะลอตัวลงและกำลังสร้างฐานรอบใหม่

แนวรับ



545/530

แนวต้าน



580/595



นักวิเคราะห์เทคนิค : ณัฐวุฒิ ศรีแสงชัยกุล | เลขทะเบียน 057116



ERW

Tourism & Leisure

ราคามีทิศทางหลักไม่เสียทรงขาขึ้น ล่าสุดราคาพักตัวสร้างฐานที่แนวรับหลัก 5.00 บาท MACD ขึ้นเหนือ 0 เป็นสัญญาณทิศทางฟื้นตัวรอบใหม่

➔ แนวรับ : 5.00/4.80 ➔ แนวต้าน : 5.40/5.80



CENTEL

Tourism & Leisure

ราคาพักตัวแข็งแรงแรงกว่าตลาด โดยโครงสร้างราคาทยอยฐานขึ้นมา พร้อมกับสัญญาณ MACD ขึ้นเหนือ 0 บ่งชี้ทิศทางเริ่มเปลี่ยนเป็นขาขึ้น

Disclaimer: บมจ. หลักทรัพย์ เมย์แบงก์ (ประเทศไทย) (MST) และ บมจ. โรงแรมเซ็นทรัลพลาซ่า (CENTEL)* มีกรรมการบริหารท่านร่วมกัน ได้แก่ นางสาวโสภาวดี เลิศมนัสชัย ซึ่งทำหน้าที่ ประธานคณะกรรมการตรวจสอบและกรรมการอิสระของ MST และทำหน้าที่ กรรมการอิสระของ CENTEL**** อย่างไรก็ตาม บทวิเคราะห์นี้ได้ถูกจัดทำขึ้นบนสมมติฐานของฝ่ายวิจัยของ MST อย่างเป็นทางการ

➔ แนวรับ : 45.50/43 ➔ แนวต้าน : 48/50.50

Sector Technical Analysis

Bi-Weekly 08 พ.ย. 66 | หน้า 1

HEALTH Sector : สร้างฐานแข็งแรงแรงกว่าตลาด



- ดัชนีพักตัวได้แข็งแกร่งกว่าตลาดในรอบนี้ โดยไม่สร้าง Low ใหม่
- มองดัชนีกำลังสร้างฐานและมี Downside ระยะสั้นจำกัด
- ดัชนีมีโอกาสฟื้นตัวกลับวางแนวต้านแรกที่ 6900 จุด

แนวรับ

➔ 6700/6500

แนวต้าน

➔ 6900/7100





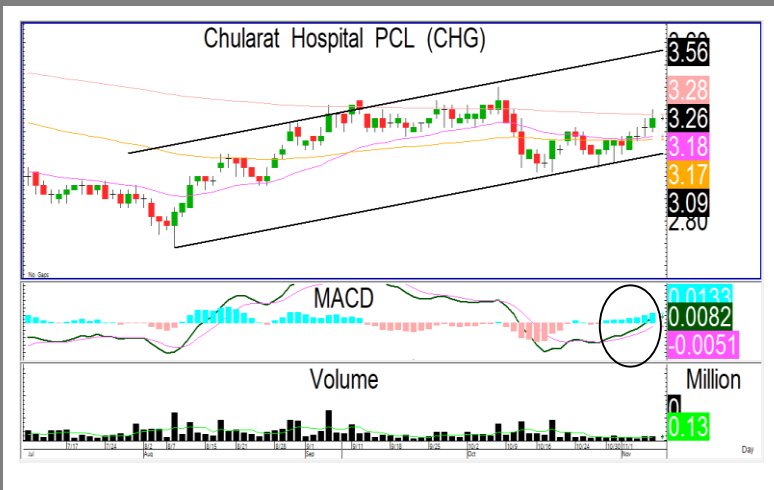
BCH

Health Care Services

ราคาอยู่ในกรอบ Uptrend Channel แข็งแกร่งกว่าตลาดในภาพรวม มองราคากำลังฟื้นตัวต่อเนื่องขึ้นทดสอบแนวต้าน 21 บาท

➔ แนวรับ : 20.19.50

➔ แนวต้าน : 21/21.50



CHG

Health Care Services

ราคาแกว่งตัวในกรอบ Uptrend Channel ล่าสุด MACD ขึ้นเหนือ 0 เป็นสัญญาณของการฟื้นตัวรอบใหม่ ที่แข็งแกร่งกว่าตลาดในภาพรวม

➔ แนวรับ : 3.20/3.04

➔ แนวต้าน : 3.40/3.50



