

Trading Ideas

ส่องประเด็น เฝ้าหุ้นเด็ด

STOCK MARKETS

| | Recent | Change | %Chg |
|-----------|-----------|--------|--------|
| China | 3,052.53 | -4.74 | -0.16% |
| Hong Kong | 17,633.55 | -36.61 | -0.21% |
| Japan | 32,257.87 | -13.95 | -0.04% |
| Korea | 2,423.90 | -20.06 | -0.82% |
| Singapore | 3,126.47 | -47.34 | -1.49% |
| Thailand | 1,414.91 | 6.61 | 0.47% |

FUTURES & COMMODITIES

| | Recent | Change | %Chg |
|---------------------|-----------|---------|--------|
| DJ Futures | 34,187.00 | -28.00 | -0.08% |
| NASDAQ Futures | 15,356.00 | -18.25 | -0.12% |
| Gold Futures | 1,967.80 | 1.00 | 0.05% |
| Brent Crude Futures | 81.47 | -0.14 | -0.17% |
| Bitcoin | 35,535.00 | -610.00 | -1.69% |

CURRENCY MARKETS

| | Recent | Change | %Chg |
|-----------------|---------|--------|--------|
| US Dollar Index | 105.617 | 0.104 | 0.10% |
| USD/THB | 35.5190 | -0.012 | -0.03% |

MARKET MOVERS

| | Recent | %Chg | Impact |
|--------|--------|-------|--------|
| DELTA | 85.00 | 0.89 | 0.77 |
| INTUCH | 71.75 | 2.87 | 0.52 |
| SCC | 298.00 | 1.71 | 0.50 |
| ADVANC | 223.00 | 0.90 | 0.48 |
| GULF | 45.25 | 1.12 | 0.48 |
| PTTEP | 159.00 | -2.45 | -1.32 |
| TRUE | 5.65 | -6.61 | -1.13 |
| PTTGC | 36.50 | -1.35 | -0.19 |
| BH | 250.00 | -0.79 | -0.14 |
| WHA | 5.10 | -1.92 | -0.12 |

MARKET BREADTH *

| | Bulls | Boars | Bears |
|------------|-------|-------|-------|
| Count | 9% | 31% | 60% |
| Market Cap | 5% | 46% | 49% |

Source: Aspen Graphics

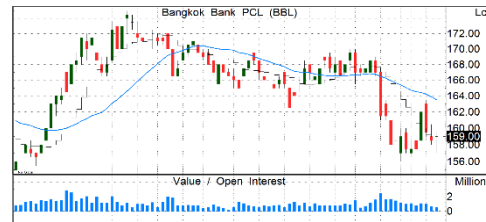
* SET 100I constituents

MARKET WRAP

- เฝ้าหุ้นไทยแกว่งตัวขึ้นเล็กน้อยหลังจากปรับฐานลงเมื่อวานนี้
- SETI/SET50I ปิดเหนือ 1,407/872 จุด โมเมนตัมระยะสั้นดูเป็นบวก
- ในเชิงกลยุทธ์ เราแนะนำให้คงน้ำหนักหุ้นที่ระดับ 70% ถือสั้นขึ้นต่อ

STOCK GRAB

BBL | ซื้อ | TP=207 บ.



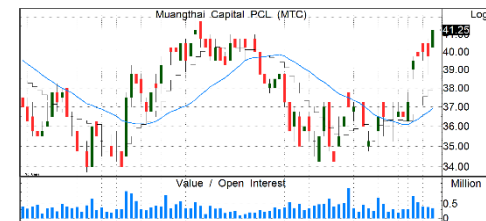
- กำไร 3Q66 ยังโตสูง +48%YoY ผลจากรายได้ดอกเบี้ยที่เพิ่มขึ้นสูงตามการปรับขึ้นดอกเบี้ย+การตั้งสำรองลด ส่งผลให้ 9M66 กำไรโตถึง +51% YoY
- หนุนทั้งปีกำไรโตได้ดี คาดสูงถึง 44% ถือเป็นธนาคารที่คาดว่าจะมีกำไรโตโดดเด่นสุดในกลุ่ม
- เป็นหุ้นพื้นฐานดี เงินกองทุนแข็งแกร่ง สำรองสูง มี Coverage ratio สูงถึง 283% และยังคงคุณภาพสินทรัพย์ได้ดี
- ราคาปัจจุบันยังถูกมาก เทดเพียง PBV 0.58x
- แนวรับ=157/158.5 แนวต้าน=162/166

CPALL | ซื้อ | TP=76 บ.



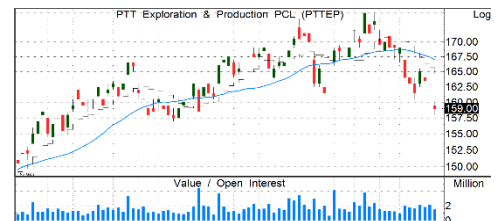
- กำไร 2Q66 โต +8%QoQ, +48%YoY เติบโตในกลุ่มค้าปลีก จากกำไรของธุรกิจ 7-11 ที่โตเกิน 50% YoY ชดเชยกำไร CPAXT ที่ลดลง 3.6% YoY
- เชื่อว่ากำไร CPAXT กลับมาเติบโตใน 2H66 หลังออกหุ้นกู้สกุลเงินบาท มาชำระหนี้สกุลเงินดอลลาร์ จะช่วยให้ CPAXT ประหยัดดอกเบี้ยจ่ายไตรมาสละ 300 ลบ.+ 4Q66 รับผลบวกจากฤดูกาลท่องเที่ยว และกรม.มีมติปรับลดราคาน้ำมันดีเซลและค่าไฟ คาดหนุนกำไรปีนี้ได้ 31.4%
- แนวรับ=55.25/56.25 แนวต้าน=58/60

MTC | ซื้อ | TP=47 บ.



- 3Q66 กำไรเริ่มดีขึ้นเป็นลำดับ +7.1% QoQ/+6.6% YoY เป็นผลจากรายได้รวมที่ดีขึ้นต่อเนื่อง จากการเติบโตสูงของสินเชื่อ
- ขณะที่คุณภาพสินทรัพย์เริ่มส่งสัญญาณดีขึ้น มีโอกาสที่ NPL จะทำจุดสูงสุดไปแล้วใน 2Q66 ทั้งปีเชื่อคุม NPL ต่ำเป้า 3.5% ได้
- ยังคงคาดการณ์กำไรปี -6% YoY แต่คาดการณ์กำไรเพิ่มขึ้นสูงปี 67 หลังสถานการณ์ต่างๆ เริ่มดีขึ้นเป็นลำดับ
- แนวรับ=39/40.25 แนวต้าน=42/43.5

PTTEP | ซื้อ | TP=189 บ.



- กำไร 3Q66 1.8 หมื่นลบ. (-14%QoQ, -25%YoY) ต่ำกว่าคาด แต่ยังแข็งแกร่ง ด้วยปัจจัยบวกจากปริมาณขาย +5%QoQ และราคาขายเฉลี่ย \$48.6/บาร์เรล +6%QoQ โดยกำไรที่ลดลงเกิดจาก Unit Cost และอัตราภาษีเพิ่มขึ้นเป็นหลัก
- คาดกำไร 4Q66F เพิ่มขึ้น QoQ จากปริมาณขาย +2%QoQ ราคาขายเฉลี่ยเพิ่มขึ้นและอัตราภาษีลดลง
- แม้ว่าราคาน้ำมันดิบล่าสุดปรับลดลง แต่หากดูค่าเฉลี่ย 4Q66TD ยังคงใกล้เคียง QoQ
- แนวรับ=158/159.5 แนวต้าน=164/166

รายงานฉบับนี้จัดทำขึ้นโดยบริษัทหลักทรัพย์ แลนด์ แอนด์ เฮาส์ จำกัด (มหาชน) ("บริษัท") โดยมีวัตถุประสงค์เพื่อเผยแพร่ข้อมูลเกี่ยวกับการลงทุนเท่านั้น มิใช่การชักจูงให้ซื้อหรือขายหลักทรัพย์ที่กล่าวถึงในรายงานนี้ บริษัทเป็นหนึ่งในกลุ่มบริษัท แอล เอช ไฟแนนเชียล กรุ๊ป จำกัด (มหาชน) ("LHFG") ข้อมูลต่างๆ ในรายงานฉบับนี้จัดทำขึ้นโดยได้พิจารณาแล้วมาจากแหล่งข้อมูลที่ถูกต้อง และ/หรือ มีความน่าเชื่อถือ แต่บริษัทไม่อาจรับรองความถูกต้องครบถ้วนของข้อมูลดังกล่าว การลงทุนในหลักทรัพย์มีความเสี่ยง อีกทั้งบริษัท และ/หรือ บริษัทในกลุ่ม LHFG อาจมีส่วนเกี่ยวข้องหรือผลประโยชน์ใดๆ กับบริษัทใดๆ ที่ถูกกล่าวถึงในรายงานบทความนี้ก็ได้ นักลงทุนจึงควรใช้ดุลยพินิจอย่างรอบคอบในการพิจารณาตัดสินใจก่อนการลงทุน บริษัทไม่รับผิดชอบต่อความเสียหายใดๆ ที่เกิดจากการนำข้อมูลหรือความเห็นในรายงานฉบับนี้ไปใช้ในทางกม

SET100

Quantamental Strategy Matrix

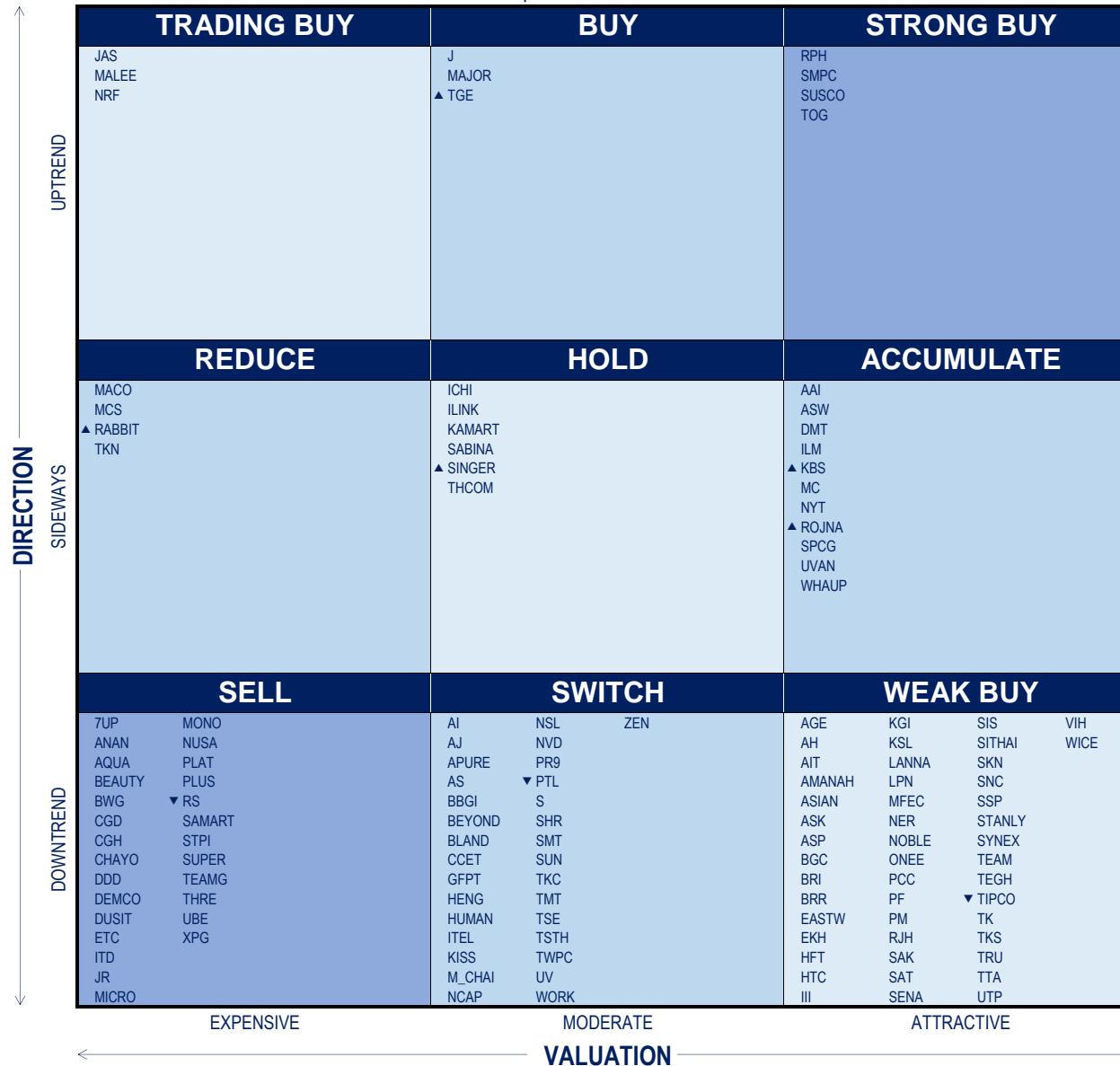
All data updated to close of 8 Nov 2023

| | | | | |
|------------------|------------------|---|--|---|
| | | TRADING BUY | BUY | STRONG BUY |
| DIRECTION | UPTREND | CK ▲ DOHOME | BCH KBANK KCE MTC | CHG TASCO TU |
| | SIDEWAYS | REDUCE | HOLD | ACCUMULATE |
| | DOWNTREND | SELL | SWITCH | WEAK BUY |
| | | CBG CENTEL ▲ DELTA ERW ▲ GULF PTTGC TQM | AMATA BH BTS GLOBAL HANA KTB KTC ▲ MBK TIDLOR TISCO TTB WHA | ADVANC ▼ BCP EGCO ▲ ESSO ▲ INTUCH ▲ MEGA PTT PTTEP ▲ RATCH SAWAD TCAP TOP |
| | | AAV PLANB AOT SCGP AURA SNNP BGRIM THG BYD TRUE CPN VGI EA GPSC IRPC NEX PTTOR OSP | ACE IVL AWC JMART BBL JMT BDMS MINT BEM SABUY BLA SCC CKP SJWD COM7 SPRC CPALL STGT CPF TLI CRC FORTH | AP RCL BAM SCB BANPU SIRI BCPG SPALI BTG STA GUNKUL ▲ STEC HMPRO THANI KKP TIPH LH ORI PSL ▲ PTG |
| | | EXPENSIVE | MODERATE | ATTRACTIVE |
| | | VALUATION | | |

Source: LHSEC Research

sSET Quantamental Strategy Matrix

All data updated to close of 8 Nov 2023



Source: LHSEC Research