

SET INDEX

Rebound TESI เปิดขายวันแรก - รอต้อเลขภาค แรงงานสหรัฐเพิ่มเติม / ติดวันหยุดในประเทศ



SET Index... ตลาดหุ้นไทยช่วงเช้าปิดปรับตัวขึ้นได้เช่นเดียวกับตลาดหุ้นต่างประเทศ มองว่าปรับตัวขึ้นรับปัจจัยกองทุน TESI เปิดขายวันแรก ขณะที่ปัจจัยกดดันตลาดเมื่อวานเกี่ยวกับความกังวลเศรษฐกิจสหรัฐชะลอตัวนั้น มองว่าบรรเทาหลังตัวเลขขอยื่นรับสวัสดิการว่างงานครั้งแรกเพิ่มขึ้นจากครั้งก่อนเพียงเล็กน้อย (และต่ำกว่าคาด) แต่ยังคงต้องติดตามการจ้างงานนอกภาคการเกษตร และอัตราการว่างงานที่จะประกาศคืนนี้ ด้านปัจจัยราคาน้ำมันดิบมองว่ายังคงผันผวน เนื่องจากแนวโน้มอุปสงค์ในตลาดโลกลดลง ขณะที่ OPEC+ ก็เตรียมลดกำลังการผลิตเพิ่มในช่วง 1Q67 ประกอบกับปริมาณการซื้อขายเบาบางเนื่องจากติดวันหยุดยาวในประเทศ

กลยุทธ์การลงทุน... ดัชนีเปิดออกด้านข้างระหว่างวันให้เน้นยืนที่แนวรับ 1380/1370 ปรับตัวขึ้นมีแนวต้าน 1390/1400

แนวรับ 1380 1370

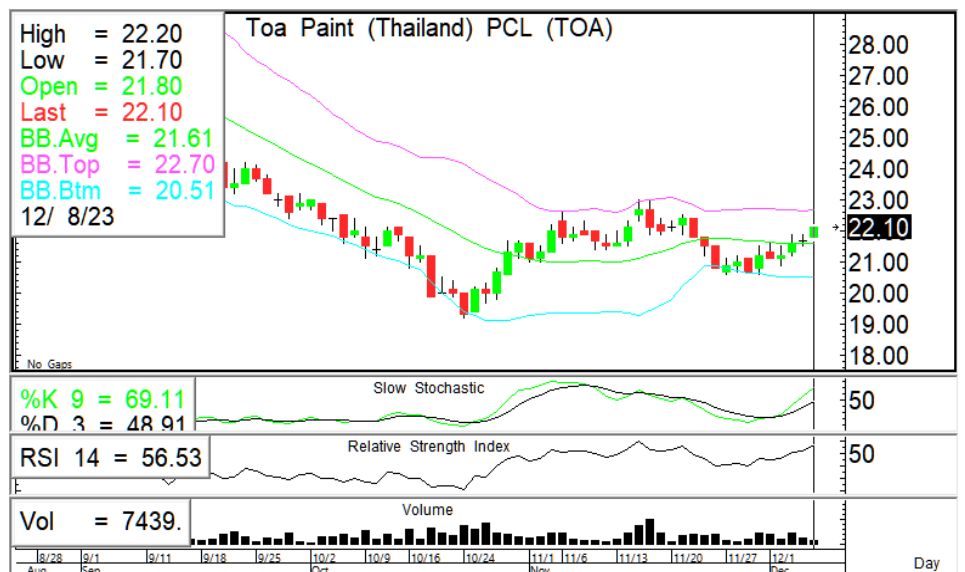
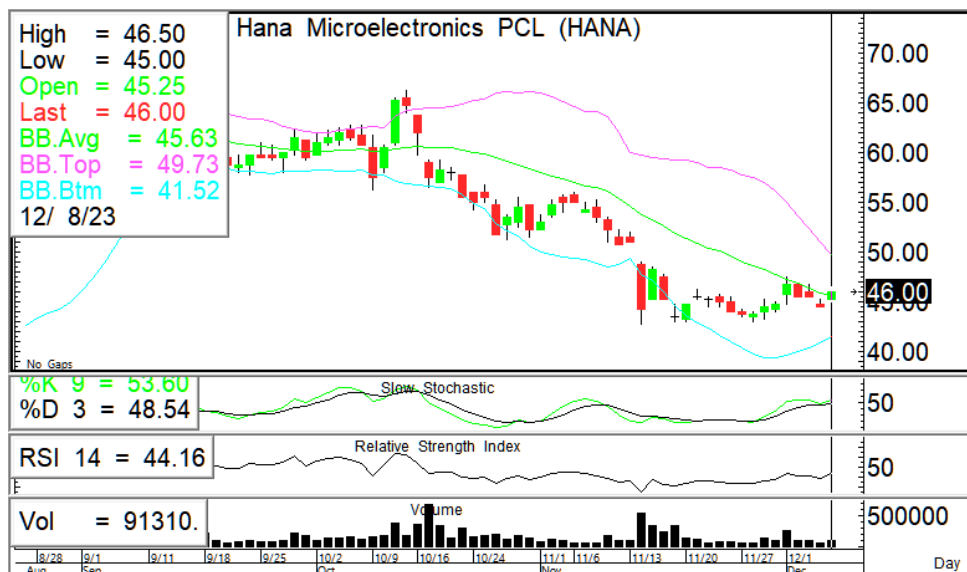
แนวต้าน 1390 1400

ASL Picks

HANA – TOA

HANA 46.00 (+1.50, +3.37%)

TOA 22.10 (+0.40, +1.84%)



เปิดบวกปรับตัวขึ้น มีโอกาสทดสอบแนวต้าน 46.75/47.75 แนวรับ 45.25/44.50 หนุนด้วย RSI + Slow Stoc. ชี้ขึ้น

เปิดยืนกลุ่ม EMA มั่นคง ปรับตัวขึ้นมีโอกาสทดสอบแนวต้าน 22.40/22.70 แนวรับ 21.80/21.50 หนุนด้วย RSI + Slow Stoc. ชี้ขึ้น

แนวรับ

แนวต้าน

ตัดขาดทุน

แนวรับ

แนวต้าน

ตัดขาดทุน

45.25

44.50

46.75

47.75

44.50

21.80

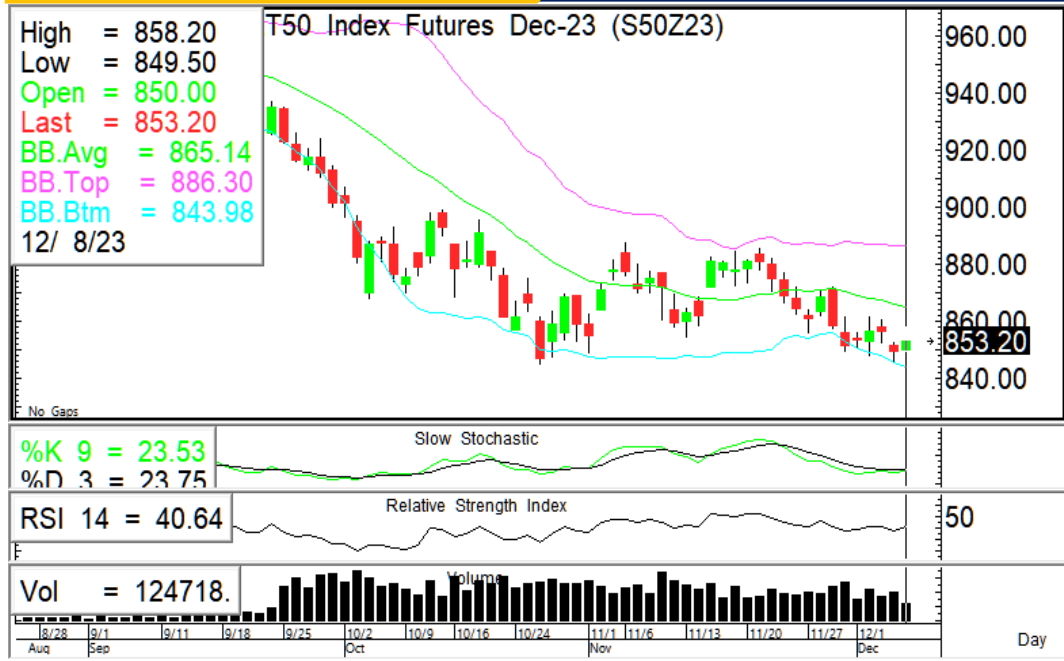
21.50

22.40

22.70

21.50

S50Z23 Trading ในกรอบ 850-860



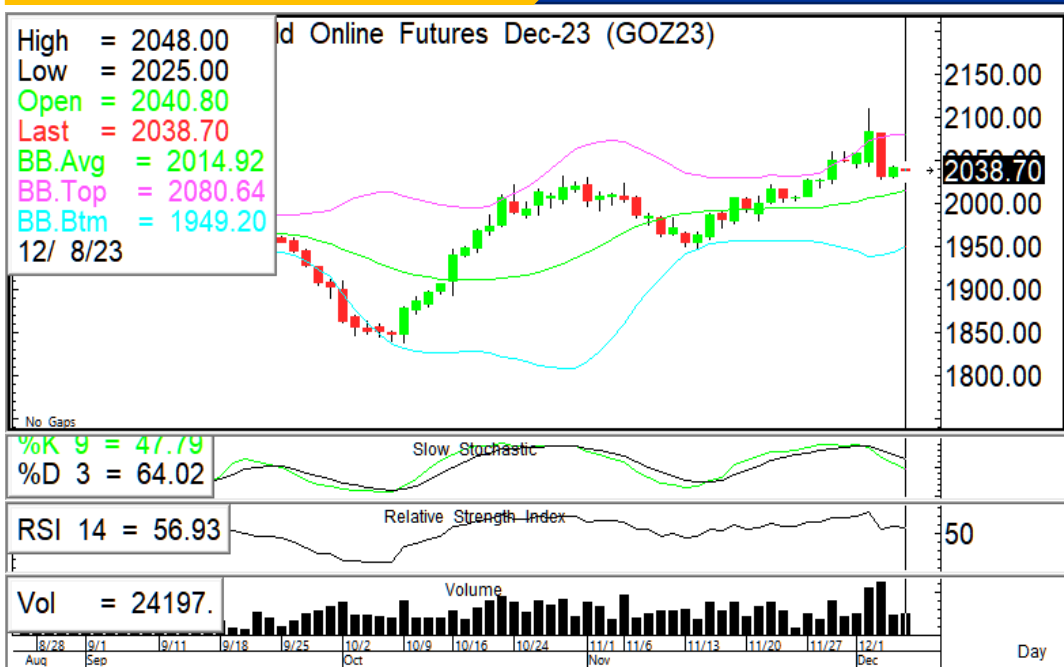
🎯 ภาพทางเทคนิค ราคาเปิดออกด้านข้างปรับตัวขึ้นมีโอกาสทดสอบแนวต้าน 855/860 แนวรับ 850/845

🎯 กลยุทธ์ คงสถานะ Long (ทุน850/845) แนวต้าน 855/860

ไม่มีสถานะ: Trading ในกรอบ 850-860

แนวรับ		แนวต้าน		Trading
850	845	855	860	850-860

GOZ23 Trading ในกรอบ 2030-2050



🎯 ภาพทางเทคนิค ราคาเปิดออกด้านข้างแล้วแกว่งตัวในกรอบ 2030-2050 ระหว่างวันมีแนวรับที่ 2030/2020แนวต้าน 2050/2060

🎯 กลยุทธ์ หากมีสถานะ Long (ทุน2030) ถือเข้าทำกำไรที่ 2050/2060

ไม่มีสถานะ: Trading ในกรอบ 2030-2050

แนวรับ		แนวต้าน		Trading
2030	2020	2050	2060	2030-2050

ASL Research Team

- | | | | |
|---------------------------------------|---------------------------------------------------------------------|-------------------------------------------------------------------|-------------------------------------------|
| ธวัชชัย อิศวรไชย
เลขทะเบียน 000710 | ปณณวิชัย ฤทธาสรินันท์
เลขทะเบียน 101198
+662 5081567 Ext 3516 | ชุตินธร วิกุลศุภภัก
เลขทะเบียน 095151
+662 5081567 Ext 3217 | นภศักดิ์ ศรีศักดิ์ดา
เลขทะเบียน 098318 |
|---------------------------------------|---------------------------------------------------------------------|-------------------------------------------------------------------|-------------------------------------------|