



Globlex
Securities Co., Ltd.
8 December 2023

AFTERNOON CALL ACTION NOTES

By Globlex Research Department

ดัชนี SET ปิดภาคเช้า

Close	1,381.71	Value	17,777 ลบ.
Change	+2.98	%Change	+0.22%

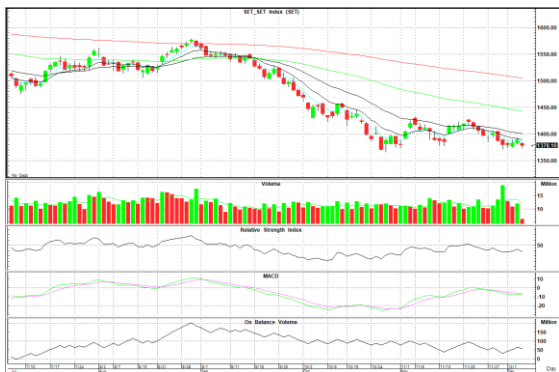
สรุปภาวะตลาดภาคเช้า

ตลาดหุ้นในภาคเช้า ดัชนีเคลื่อนไหวในแดนบวก ตลอดช่วงการซื้อขาย จากแรงซื้อหุ้นกลุ่มอิเล็กทรอนิกส์ และพลังงาน โดยดัชนีปรับตัวขึ้นถึง +10 จุด ได้แรงหนุนจากการเปิดขายกองทุน Thai ESG ก่อนที่ดัชนีจะอ่อนตัวลงมา แสดงถึงนักลงทุนยังขาดความมั่นใจในการลงทุนโดย YTD ต่างชาติขายหุ้นไทยถึง -196,012 ลบ. ส่งผลให้ดัชนี SET Index ปิดตลาดที่ 1,381.71 จุด +2.98 จุด +0.22% มูลค่าการซื้อขาย 17,777 ลบ.

แนวโน้มภาคบ่าย

ดัชนีปรับตัวขึ้นตามดาวโจนส์ที่รีบาวด์ อีกทั้งความเชื่อมั่นนักลงทุนและผู้บริโภคของไทยที่ปรับตัวขึ้นหนุนอย่างไ้รักตาม Fund Flow ไหลออกจากตลาดหุ้นไทยใน 4Q66 ราว 3.88 หมื่นลบ.ยังเป็นปัจจัยกดดัน

แนวรับ 1,375 จุด แนวต้าน 1,390 จุด



Technical Insight

AAI ปิด 3.96 / รับ 3.90 / ต้าน 4.08 - 4.20 / Cut loss 3.86

ราคาติดกลับมาขึ้นเหนือเส้น EMA ทุกเส้น พร้อมยกจุดต่ำขึ้นต่อเนื่อง สอดคล้องกับค่าสัญญาณ MACD และ RSI ที่ชี้ขึ้นสนับสนุนทิศทาง



SINGER ปิด 12.60 / รับ 12.30 / ต้าน 4.09 - 4.19 / Cut loss 12.10

เกิดรูปแบบกลับตัว W Shape ในภาพใหญ่ โดยกำลังสร้างด้านขวาของ W พร้อมวอลุ่มที่เพิ่มขึ้นสนับสนุนทำให้มีโอกาสปรับตัวขึ้นต่อได้



ข่าวสำคัญช่วงเช้า

- ภาวะตลาดเงินบาท: เปิด 35.18 แข็งค่าตามเงินเยน หลังตลาดคาด BOJ ใกล้เคียงนโยบายดอกเบี้ยติดลบ
- การใช้จ่ายภาคครัวเรือนญี่ปุ่นเดือนต.ค.ร่วง 2.5% ลดลงติดต่อกัน 8 เดือน
- รมว.พลังงาน เตรียมขงกรม.ตรึงค่าไฟกลุ่มเปราะบาง-ราคา LPG
- MASTER ลุ้นปิดอิกดีลตันปี 67 หลังควัก 720 ลบ.ปิดดีลใหญ่ผืนกี V Square ดันผลงาน All Time High ไม่หยุด
- ANAN บวก เล็งขายสินทรัพย์ก้อนใหญ่คืนหนี้หุ้นกู้-แอสตันโอโศกเห็นทางออก
- BGRIM-RATCH ร่วมตั้งบ.ย่อในสปป.ลาว พัฒนาโรงไฟฟ้าพลังน้ำเขากองรวม 355 MW

นักวิเคราะห์ 02-6725999
วิลาสินี บุญมาสูงทรง ext.5937
วิชเรนทร์ จงยรรยง ext.5936
ณัฐวุฒิ วงศ์เยาวรักษ์ ext.5805
สลักบุญ วงศ์อัครเดช ext.7287

ผู้ช่วยนักวิเคราะห์
ปณชัย กฤตธนชัย

ที่มา : สำนักข่าวอินโฟเควสท์

Disclaimer : ข้อมูลในรายงานนี้เป็นข้อมูลที่มีการเปิดเผยต่อสาธารณะซึ่งนักลงทุนสามารถเข้าถึงได้โดยทั่วไป และเป็นข้อมูลที่เชื่อว่าน่าเชื่อถือได้ ความคิดเห็นที่ปรากฏอยู่ในรายงานนี้เป็นเพียงการนำเสนอในมุมมองของบริษัทและเป็นความคิดเห็น ณ วันที่ที่ปรากฏในรายงานเท่านั้น ซึ่งอาจเปลี่ยนแปลงได้ภายหลังดังกล่าว โดยบริษัทไม่จำเป็นต้องแจ้งให้สาธารณชนหรือนักลงทุนทราบ รายงานนี้จัดทำขึ้นเพื่อเผยแพร่ข้อมูลให้แก่กลุ่มทุนเท่านั้น บริษัทไม่รับผิดชอบต่อการนำข้อมูลหรือความคิดเห็นใดๆไปใช้ในทุกรณี ดังนั้นนักลงทุนจึงควรใช้ดุลพินิจในการพิจารณาตัดสินใจก่อนการลงทุน นอกจากนี้ บริษัทในกลุ่มของบริษัทอาจมีส่วนเกี่ยวข้องหรือผลประโยชน์ใดๆกับบริษัทใดๆที่ถูกกล่าวถึงในรายงานนี้ก็ได้