



### Set Index Data

Open	1,382.18		
High	1,384.52		
Low	1,373.34		
Closed	1,378.73		
Chg.	-10.82		
%Chg.	-0.78		
Value (mn)	41,666.38		
P/E(x)	17.92	Up	153
P/BV(x)	1.33	Unchanged	167
Yield (%)	3.42	Down	327
Market Cap (mn)	16,949.56		

### SET 50 -100 - MAI - Futures Index

	Closed	Chg	(%)
SET 50	850.00	-7.44	-0.87
SET 100	1,885.06	-16.50	-0.87
S50_CON	849.40	-7.20	-0.84
MAI Index	402.06	-2.76	-0.68

### Trading Breakdown : Daily

(Bt,m)	Buy	Sell	Net
Institution	4,092.32	2,995.21	1,097.11
Broker Port	3,353.17	3,094.89	258.28
Foreign	21,562.31	25,546.36	-3,984.05
Customer	12,642.00	10,013.34	2,628.66

### Trading Breakdown : Month to Date

(Bt,m)	Buy	Sell	Net
Institution	14,289.40	11,592.45	2,696.95
Broker Port	12,447.49	12,825.50	-378.01
Foreign	82,575.95	86,301.36	-3,725.41
Customer	44,103.00	42,696.53	1,406.47

### World Markets Index

	Closed	Chg.	(%)
Dow Jones	36,054.43	-70.13	-0.19
NASDAQ	14,146.71	-83.20	-0.58
FTSE100	7,513.72	(1.66)	-0.02
Nikkei	32,858.31	-587.59	-1.76
Hang Seng	16,345.89	-117.37	-0.71

### Commodities

	Closed	Chg.	(%)
Oil: Brent	74.41	0.05	0.07
Oil: Nymex	69.56	0.37	0.53
Gold	2,027.90	-0.47	-0.02
ZINC	2,429.50	-43.50	-1.76
BDIY Index	2,495.00	-353.00	-12.39

### Cash Balance

#### Analysts

**Apichai Raomanachai**  
Fundamental and Technical Investment Analysis ID No. 002939  
Tel 02-829-6999 Ext 2200  
Email : apichai.ra@kfsec.co.th

**Nopporn Chaykaew**  
Fundamental Analysis ID No. 043964  
Tel 02-829-6999 Ext 2203  
Email : noppoan.ch@kfsec.co.th

**Nattawat Pooonthornsri**  
Fundamental Analysis ID No. 087077  
Tel 02-829-6999 Ext 2204  
Email : nattawat.po@kfsec.co.th

### Market Wrap-Up

- SET วันที่ 7 ธ.ค.66 ปิด -10.82 จุด อยู่ที่ 1,378.73 จุด มูลค่าการซื้อขาย 41,649 ลบ. ต่างชาติขาย 3,984 ลบ. สถาบันซื้อ 1,097 ลบ. พอร์ตโบรกซื้อ 258 ลบ. NVDR มียอดซื้อสุทธิอยู่ที่ 683 ลบ. มี ย อ ด ซื อ สุ ท ธิ ใน หุ น CPF,CPALL,PTT,BDMS,CPN และ มี ย อ ด ซื อ ซุ ท ธิ PTTEP,DELTA,BANPU,COM7,BBL มูลค่า Short Sales อยู่ที่ระดับ 4,120 ลบ. หุ่นที่มีปริมาณ Short สูงคือ HK01,TTB,TIDLOR โดยนักลงทุนต่างประเทศมีสถานะ Short ใน Index Futures จำนวน 3,671 สัญญา ยอดสะสมตั้งแต่ต้นปีต่างชาติ Short สุทธิรวม 332,229 สัญญา นักลงทุนต่างชาติขายพันธบัตรจำนวน 1,915 ลบ.
- ตลาดหุ้นสหรัฐ DJIA +0.17%, S&P500 +0.80%, Nasdaq +1.37% ได้แรงหนุนจากกลุ่มเทคโนโลยี AI เช่น Alphabet +5.3% เปิดตัว Gemini AI และ AMD +10% เปิดตัวชิป AI รุ่นใหม่ใช้กับ Data Center ขณะที่จำนวนผู้ซื้อพันธบัตรรัฐบาลเพิ่มขึ้น 1,000 ราย อยู่ที่ 220,000 & คาด 222,000 ราย ตลาดหุ้นยุโรป Stoxx600 -0.27% หลังตัวเลขการผลิตภาคอุตสาหกรรมเยอรมัน ต.ค. -0.4% & คาด +0.2% MoM

### Market View

- ตลาดหุ้นสหรัฐวานนี้ได้แรงหนุนจากกลุ่มเทคโนโลยี AI นำโดย Alphabet เปิดตัว Gemini ให้บริการ Chatbot, แนะนำสินค้านำ และสร้างเนื้อหาได้ ขณะที่ AMD ได้เปิดตัวชิปรุ่นใหม่ MI300X มีคุณภาพสูง ซึ่งสามารถใช้ได้กับ Data Center ของ Meta Platform, OpenAI และ Microsoft โดยคำนวณกำไรงานตัวเลขงานนอกภาคเกษตรสหรัฐ พ.ค. คาด 180,000 & ต.ค. 150,000 ราย และอัตราว่างงานคาดทรงตัว 3.9% เพื่อประเมินตลาดแรงงานสหรัฐมีภาวะคล้ายตัวหรือไม่ ก่อนการประชุมเฟด 12 - 13 ธ.ค. ซึ่งตลาดคาดเฟดจะคงดอกเบี้ยในการประชุม ธ.ค. - ม.ค. 67 และมีโอกาส 55.4% จะเริ่มลดดอกเบี้ยในการประชุม 20 มี.ค. 67 เพื่อลดความเสี่ยงภาวะเศรษฐกิจถดถอย ส่วนตลาดหุ้นยุโรปวานนี้ปรับลดลง หลังรายงานตัวเลขการผลิตภาคอุตสาหกรรมของเยอรมัน & อิตาลี ต.ค. ชะลอตัวลง กอปรกับ GDP ยุโรปไตรมาส Q3/66 -0.1% & Q2/66 +0.1% QoQ ส่งผลให้เศรษฐกิจยุโรปไตรมาส Q4/66 มีโอกาสเกิด Technical Recession ได้ ส่งผลให้ตลาดคาด ECB มีโอกาสเริ่มลดดอกเบี้ยใน Q2/67 ผู้เชี่ยวชาญนี้ดัชนีนิเกีย -1.76% หลัง BOJ ส่งสัญญาณนโยบายดอกเบี้ยติดลบในช่วงปีหน้า ส่งผลให้เงินเยนแข็งค่าอยู่ที่ 143.08 เยน/USD. ส่งผลให้หุ้นกลุ่มส่งออกญี่ปุ่นปรับลดลง ขณะที่ดัชนีเซี่ยงไฮ้ & ยังเสี่ยงปรับลดลง หลัง Moody's ปรับลดอันดับความน่าเชื่อถือของธนาคารจีน 8 แห่ง สู่ระดับ Negative เช่นเดียวกับมุมมองรัฐบาลจีน สำหรับดัชนี SET วานนี้ -0.78% ปริมาณการซื้อขาย 4.16 หมื่น ลบ. ต่างชาติขาย 3.9 พัน ลบ. สถาบันซื้อ 1.0 พัน ลบ และรายย่อยซื้อ 2.6 พัน ลบ. จากแรงขายกลุ่มพลังงาน -1.1% หลัง WTI ปรับลดลงต่ำกว่า \$70/บาร์เรล และกลุ่มปิโตรเคมี -1.0% หลังจีนเผยตัวเลขนำเข้า พ.ย. -0.6% & ต.ค. 3.0% YoY ซึ่งอุปสงค์การนำเข้าเพื่อการผลิตยังฟื้นตัวช้า ขณะที่กลุ่มปรับขึ้นคือ ทองเที่ยว +0.6% คาดได้แรงหนุนในช่วงเทศกาลปีใหม่ ส่วน ก.พาณิชย์เผย CPI ไทย พ.ย. -0.44% YoY ต่ำสุดในรอบ 33 เดือน เป็นผลจาก ม.ขายเหล็กอาคารของซีพีของภาครัฐ โดยปีหน้าคาด CPI ไทยเฉลี่ยอยู่ที่ 0.7% บ่งชี้อุปสงค์ในประเทศยังชะลอตัว

### Daily Strategy

- ประเมินดัชนี SET เคลื่อนไหวในกรอบ 1,370 - 1,390 ระหว่างรอตัวเลขจ้างงานสหรัฐในช่วงค่ำวันนี้ แนะนำทยอยซื้อ PTT,CPALL,ADVANC,AOT,GPSC,BGRIM ,WHA,AMATA คาดได้แรงหนุนจากเม็ดเงิน TEGS / HMPRO,MC,ILM ได้ประโยชน์ ม.ลดหย่อนภาษีซื้อสินค้า
- HUMAN\* (ซื้อ / ราคาเป้าหมาย IAA Consensus 12.40 บาท) ผู้บริหารคาดรายได้ปี 66 จะปิดที่ 1.3 พันล้านบาท +25%YoY และรายได้ในปี 67 จะเติบโตต่อเนื่องอีก 15% โดยมีปัจจัยหนุนจากระบบงานบริหารทรัพยากรบุคคลที่ชนะการประมูลเข้ามา และการใช้งาน Software Workplaza ที่เพิ่มขึ้นต่อเนื่อง ทั้งนี้ผู้บริหารมองมูลค่าตลาดทางดาน Solution ทรัพยากรบุคคลในอาเซียนยังเติบโตได้อีกมากจากมูลค่าตลาดปัจจุบันที่ 400 ล้านดอลลาร์สหรัฐฯ เทียบกับตลาดใน USA ที่สูงกว่า 1.48 หมื่นล้านดอลลาร์สหรัฐฯ ส่วนในระยะสั้น คาดกำไรยุโรปในเกณฑ์ดี หนุนจากรายได้ ERP เข้ามามาก รวมถึงการ Synergies หลังการควบรวม DataOn ขยายฐานลูกค้าใ้กว้างขึ้น ทั้งนี้ตลาดคาดกำไรปี 66-67 อยู่ที่ 291 ลบ. +61% และ 346 ล้านบาท +19%YoY
- ITC\* (ซื้อ/ ราคาเป้าหมาย IAA Consensus 24.40 บาท) กำไรสุทธิ 3Q66 อยู่ที่ 645 ลบ. +45% QoQ, -56% YoY แม้ภาพ YoY จะยังหดตัวจากฐานที่สูง อย่างไรก็ตาม ภาพ QoQ เห็นการฟื้นตัวได้ชัดชัดเจนจากการที่ลูกค้ากลับมาซื้อสินค้าอีกครั้ง โดยเฉพาะในตลาด เอเชีย-โอเชียเนีย และอื่นๆ ที่ขยาย +30%QoQ +1%YoY จากสินค้าใหม่ๆในไทยและญี่ปุ่น รวมไปถึงตลาดใหม่ในจีน ส่วนการดำเนินงานช่วงถัดไป คาดว่ายังจะฟื้นตัวต่อไปในแง่ของ QoQ ทั้งจากยอดขายและมารจิ้นที่กดดันน้อยลงจากต้นทุนราคาปลาที่ลดลง โดยตัวเลขส่งออกอาหารสุนัขและแมวของ ไทยต.ค.66 +7.50%MoM +2.33%YoY ทั้งนี้ตลาดคาดกำไรปี 66 และ 67 กำไรสุทธิของ ITC จะอยู่ที่ระดับ 2,196 ลบ.(-51%YoY) และ 2,958 ลบ.(+35%YoY)



## Daily Key Factors

**Oil Update(-)** WTI ม.ค. -\$0.04 อยู่ที่ \$69.34/บาร์เรล Brent ก.พ. -\$0.25 อยู่ที่ \$74.05/บาร์เรล หลังรายงานยอดนำเข้าน้ำมันดิบจีน พ.ย. -9.2% YoY ขณะที่กำลังการผลิตน้ำมันของสหรัฐเพิ่มขึ้นอยู่ที่ 13 ล.บาร์เรล/วัน ไกลระดับสูงสุด ส่วนการหารหรือของรัสเซีย & ซาอุดีฯ นั้นพยายามจะรักษาเสถียรภาพราคาน้ำมันในตลาดโลก โดยอาจจะลดกำลังการผลิตเพิ่มในช่วง Q1/67

**Gold Update(-)** Comex Gold ก.พ. -\$1.50 อยู่ที่ \$2,046.40 /ออนซ์ ทองตัวรวตัวเลจข้างงานนอกภาคเกษตรสหรัฐ พ.ย. ในช่วงค่ำวันนี้ ก่อนการประชุมเฟดวันที่ 12 – 13 ธ.ค.

**Fund Flow(-)** Fund Flow ต่างชาติในตลาด TIP วานนี้ ขายสุทธิ -136.92 ล้านดอลลาร์สหรัฐ ขายหุ้นไทย -113.10 ล.ดอลลาร์สหรัฐ ขายหุ้นอินโดฯ -16.41 ล.ดอลลาร์สหรัฐ และขายหุ้นฟิวเจอร์ -7.41 ล.ดอลลาร์สหรัฐ

- (0) ค่าเงินบาทเข้านี้แข็งค่าอยู่ที่ 35.09 บาท/ดอลลาร์สหรัฐ
- (0) ผลตอบแทนพันธบัตรสหรัฐ 10 ปี ปรับขึ้นอยู่ที่ 4.27 %
- (-) ดัชนี BDI วานนี้ -353 จุด อยู่ที่ 2,495
- (-) BitCoin เข้านี้ -1.31% อยู่ที่ 43,361 ดอลลาร์สหรัฐ
- (-) GDP ญี่ปุ่น Q3/66 -0.7% & Q2/66 +1.2% QoQ

## Economic Calendar

### ในประเทศ

- 06 ธ.ค. ประชุมคณะกรรมการรวม 3 สถาบันภาคเอกชน (กกร.)
- 07 ธ.ค. สำนักงานนโยบายและยุทธศาสตร์การค้า กระทรวงพาณิชย์ แถลงดัชนีเศรษฐกิจการค้า
- 08 ธ.ค. ประชุมคณะกรรมการไตรภาคีเพื่อเคาะอัตราค่าแรงขั้นต่ำใหม่ สัปดาห์ที่ 2 ตลท. แถลงสรุปภาพรวมภาวะตลาดหลักทรัพย์  
หอการค้าไทย ร่วมกับม.หอการค้าไทย แถลงดัชนีความเชื่อมั่นผู้บริโภค  
สภาธุรกิจตลาดทุนไทย แถลงผลสำรวจดัชนีความเชื่อมั่นนักลงทุนและ  
อัปเดตสถานการณ์ลงทุน

### ต่างประเทศ

- 05 ธ.ค. US ดัชนีผู้จัดการฝ่ายจัดซื้อ (PMI) ภาคบริการ (พ.ย.)  
US ตำแหน่งงานว่างเปิดใหม่จาก JOLTs ( ต.ค.)
- 06 ธ.ค. US การเปลี่ยนแปลงการจ้างงานภาคเกษตรกรรม(ADP)(พ.ย.)  
US สินค้าคงคลังน้ำมันดิบ
- 07 ธ.ค. US จำนวนคนที่ยื่นขอรับสวัสดิการว่างงานครั้งแรก
- 08 ธ.ค. US รายได้เฉลี่ยต่อชั่วโมง (เดือนต่อเดือน) (พ.ย.)  
US อัตราการว่างงาน (พ.ย.)

## Theme Strategy

- Theme หุ่นยนต์ปี 2566 ต้อนรับนักท่องเที่ยวต่างชาติคืนเศรษฐกิจไทยฟื้นตัว
- (1) กลุ่มท่องเที่ยวและสินค้าการ ได้แก่ CENTEL\*, ERW\*, MINT\*, SHR\*, VRANDA\*, SPA\*
  - (2) กลุ่มขนส่งและบริการ ได้แก่ AOT, AAV, BA\*, BAFS\*, BEM\*
  - (3) กลุ่มการอุปโภคบริโภค ได้แก่ CPALL, MAKRO\*, GLOBAL\*, HMPRO\*, CPN\*, CRC, COM7\*, BEAUTY\*, KAMART\*, ICHI\*, CBG\*, SAPPE\*, SNNP\*
  - (4) กลุ่ม ร.พ.อิงผู้ป่วยต่างชาติ (นักท่องเที่ยวตะวันตก / จีน) ได้แก่ BDMS, BH\*, EKH\*, PR9\*
  - (5) กลุ่มสื่อออนไลน์ (เพิ่มตามจำนวน Eyeball) ได้แก่ PLANB\*
  - (6) กลุ่มธนาคารพาณิชย์ (ปรับขึ้นดอกเบี้ย สินเชื่อขยายตัว) ได้แก่ BBL, KTB\*
  - (7) กลุ่มอสังหาฯ - นิคมอุตสาหกรรม (นักลงทุนจีน / ลงทุน EV ใน EEC) ได้แก่ ORI\*, AMATA\*, ROJNA\*, WHA\*, AP\*, SC\*

\*\*หุ้นแนะนำเชิงกลยุทธ์ที่ยังไม่อยู่ใน Coverage ของฝ่ายวิจัย

Asset Allocation: Equity 50% Fixed Income 30% Alternative Investment etc. Gold 10% Cash 10%

Today Fundamental Research: -

Monthly Portfolio December 2023: MENA\*, TU\*, ITC\*, RBF\*, CBG\*



**PTTEP พบ 3 แหล่งก๊าซใหม่ หลุมบอบาด้อน 1 ใหญ่บีม! จับตา**  
**โอเปกตกพิเศษลดผลิต ราคาเป้าหมาย 184 บาท**  
ปตท.สผ.ตีปีก พบแหล่งน้ำมันและก๊าซฯ ใหม่ 3 หลุมในมาเลเซีย โดยเฉพาะ “หลุมบอบาด้อน-1” แหล่งก๊าซธรรมชาติขนาดใหญ่คุณภาพสูง รองจากแหล่งล้งเลอบาห์ที่ผลิตได้ 50 ล้านลูกบาศก์ฟุตต่อวัน ด้านผู้บริหาร สันติสุขชื่นชมผู้นำปิโตรเลียมขึ้นมาใช้ประโยชน์ให้เร็วที่สุด ฟากบล.บียอนด์ มั่นใจโอเปกพลัสลดกำลังผลิตเพิ่มเร็วๆ นี้ หลังราคาน้ำมันไหลลงแตะ 70 เหรียญสหรัฐ ให้ราคาเป้าหมาย 184 บาท

### 5 บลจ. เปิด 13 กองทุน เดินหน้าลุยหุ้น ESG

5 บลจ.ใหญ่ ลุยลงสนามเปิดขายกองทุนภาษีตัวใหม่ Thai ESG รวม 13 กองทุน ทั้งแบบมีเงินปันผลและไม่มีเงินปันผล ด้านนายกฯ “เศรษฐา” ย้ำ กองทุนดังกล่าวมีประโยชน์ทั้งผู้ระดมทุนและผู้ออมเงินผ่านการเติบโตที่ยั่งยืน ฟากก.ล.ต.คาดว่าจะมีบลจ.ที่เสนอขายกองทุนนี้ 16 บลจ. รวม 25 กองทุน สามารถสร้างเม็ดเงินในการระดมทุนได้กว่า 10,000 ล้านบาท

### ยอดจอง EV พุ่ง 66% ดัน WHA-ASAP รุ่ง

งาน Motor Expo 2023 คึก ยอดจองรถยนต์ไฟฟ้า 29 พ.ย.-5 ธ.ค. 66 พุ่ง กระชูด 22,461 คัน สูงกว่าปีก่อน 66.1% บล.ดาโอ มองหุ้นกลุ่มนิคม อุตสาหกรรม WHA รวมทั้งตัวแทนขายรถ EV อย่าง COM7 และ ASAP และผู้ประกอบการโลจิสติกส์รอคิว NYT และ SJWD รับประโยชน์ถ่วงหน้า จากดีมานด์ EV เพิ่มขึ้น

### 'เศรษฐา' ลั่นหุ้นไทยแกร่ง! มาร์เก็ตแคปอันดับ 27 ของโลก

“เศรษฐา” ลั่นตลาดหุ้นไทยแข็งแกร่งติดอันดับ 27 ของโลก เบอร์ 3 ของ อาเซียน มูลค่าเสนอขายหุ้น IPO สะสมย้อนหลังสูงสุดย่านอาเซียน วาง 3 แนวทางช่วยเสริมสร้างจุดแข็งของตลาดทุนไทยติดปีกแข็งแกร่งยิ่งขึ้น ด้าน ก.ล.ต.เผยแผนยุทธศาสตร์ปี 67-69 เน้นสร้างความน่าเชื่อถือและเป็น กลไกสำคัญตอบโจทย์ความยั่งยืนประเทศ

### BTG เน้นเร่งปราบหมูเถื่อน ฟันธุรกิจ-เพิ่มมูลค่าสุกร

“เบทาโกร” เน้นภาครัฐเร่งปราบปรามหมูเถื่อน ออกมาตรการป้องกันและ แก้ไขปัญหาคอรัปชันในหน่วยงานราชการ และมีบทลงโทษตามกฎหมาย ที่ชัดเจน เพื่อช่วยให้อุตสาหกรรมผลิตสุกรไทยฟื้นจากภาวะขาดทุนสะสม ขณะที่ BTG เร่งขยายกำลังผลิต สร้างมูลค่าเพิ่มผลิตภัณฑ์และช่องทาง จำหน่าย มุ่งพัฒนาผลิตภัณฑ์ระดับพรีเมียม

**D ลั่นเป้าปีหน้ารายได้ทะลุพันล้าน เปิดตัวยาสีฟัน Elite smile โภ**  
**ยอดขาย 10,000 หลอดในปีแรก**

เดนทัล คอร์ปอเรชั่น เปิดตัวยาสีฟัน Elite smile หัวงยอดขาย 10,000 หลอดในปีแรก ต้นรายได้รวมปีหน้าทะลุ 1,000 ล้านบาท แย้ม ผลงานไตรมาส 4/66 ดีต่อเนื่อง พร้อมเดินหน้าขยายศูนย์ทันตกรรมฯ เพิ่ม อีก 2 แห่ง

### วันออริจิ้น ผนัก TLTH ผุดโครงการมิกซ์ยูส ย่านบางนา 1.7 พันล.

วัน ออริจิ้น หรือ ONEO ในเครือ ORI ผนัก ที่แอลทีเอช ยักษ์ใหญ่ด้านอสังหาริมทรัพย์จากญี่ปุ่นในเครือ โตคิว แลนด์ ลุยสร้างมิกซ์ยูส แห่งใหม่ย่านบางนา ภายใต้ชื่อโครงการ วัน ออริจิ้น สุขุมวิท 68 มูลค่ากว่า 1,700 ล้านบาท

### PRINC ส่ง 'พรินซ์เฟิลเน็กซ์' ลงทุน 'เฮลท์แอนด์โฮม' 96 ล.บ

PRINC ส่ง PRINC NEXT เข้าลงทุน HEATH AT HOME สตาร์ทอัพดูแลผู้สูงอายุ มูลค่าลงทุน 96 ล้านบาท แย้มผลงานไตรมาส 4/66 โต รับการขยายศูนย์โรคซับซ้อน-โรคประจำฤดูกาลใช้หัตถ์ใหญ่ หนุน ผู้ป่วยครองเตียงทำนิวไฮ

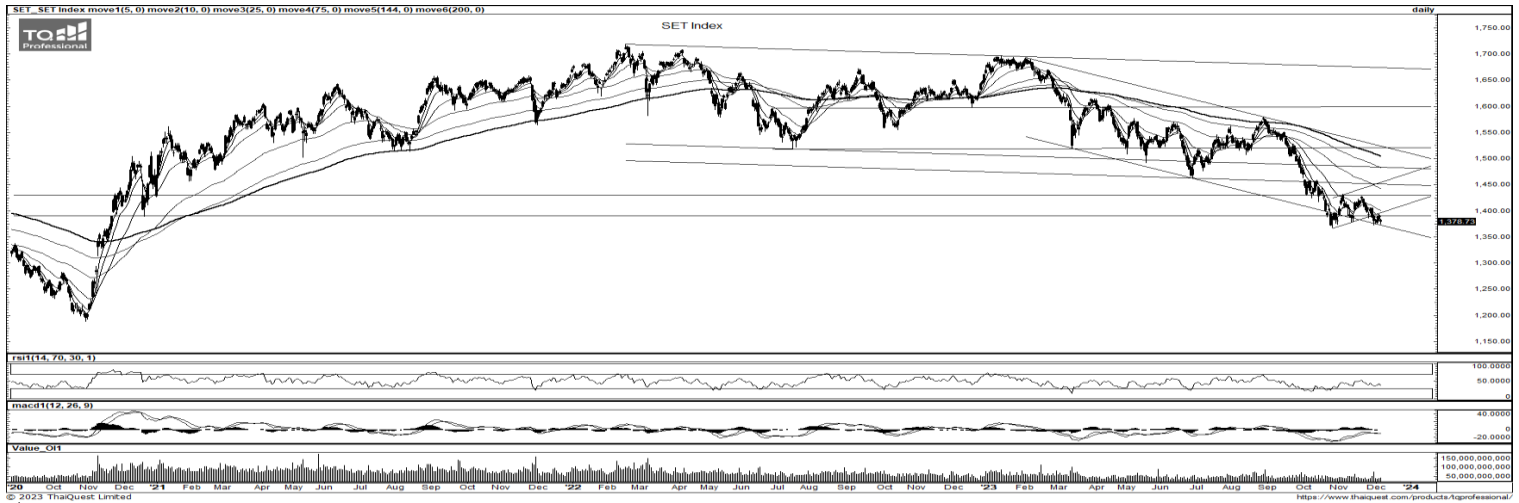
### JKN เลื่อนแจ้งปมคืนหนี้กรรมการ 300 ล้าน เหตุผิดนัดชำระหุ้นกู้

#### อ้างรวบรวมข้อมูลไม่ทัน 8 ธ.ค.นี้

เจเคเอ็น เลื่อนชี้แจงข้อมูลปมจ่ายคืนหนี้เงินกู้ยืมกรรมการที่ไม่มี ดอกเบี้ย 300 ล้านบาท ขณะที่มีการคืนหนี้หุ้นกู้ตามกำหนด แต่ไม่ได้ ชำระ จนเป็นเหตุให้ผิดนัดชำระทั้งหมด อ้างอยู่ระหว่างตรวจสอบสาเหตุ ข้อมูลมีรายละเอียดค่อนข้างมาก และเกี่ยวข้องกับหลายส่วน จำเป็นต้อง ใช้เวลารวบรวมข้อมูล ขอขยายเวลาออกไปอีก 14 วัน เป็น 22 ธ.ค. 66 จากกำหนดเดิม 8 ธ.ค. 66

### TAN ส่งชีก Q4 โตเด่น รับไฮซีซั่น ผลงานปีนี้ออลไทม์ไฮตามเป้า

ธนจิรา รีเทลฯ ส่งชีกผลงานไตรมาส 4/66 โตเด่นรับไฮซีซั่น- เศรษฐกิจฟื้นตัว หนุนปีนี้ออลไทม์ไฮ เตรียมเปิดร้านอาหาร Gordon Ramsay และเปิดตัวแบรนด์ไลฟ์สไตล์แฟชั่นจากเดนมาร์ก GANNI ภายในธ.ค.นี้



ที่มา: TQ Professional, Day

### SET Daily: พักตัวในกรอบ

Resistance 1,385 - 1,395

Support 1,375 - 1,365

กลยุทธ์การลงทุน SET Index พักตัวในกรอบ sideways ยังคงถูกกดดันอยู่ภายใต้ EMA10 วัน ดูแนวรับบริเวณ 1,375/1,365 อีกครั้งหากยืนยันไม่ได้ให้นำเห็นการไหลลงต่อ ส่วนแนวต้านระยะสั้น 1,385/1,395



ที่มา: TQ Professional, TF weekly

### SET Weekly: Sideways down

กลยุทธ์การลงทุน ระยะกลางติดตามข้อมูลทางเศรษฐกิจที่จะส่งผลกระทบต่อการตัดสินใจเรื่องนโยบายดอกเบี้ยของธนาคารกลางหลัก อย่างไรก็ตามเงินเฟ้อพื้นฐานที่ยังคงอยู่สูงกว่าเป้าหมาย อาจจำเป็นต้องคงดอกเบี้ยในระดับสูงยาวนานขึ้น ในทางเทคนิค TF weekly แท่งเทียนรายสัปดาห์แกว่งตัวภายในกรอบ sideways down ถูกกดดันใต้เส้น EMA5-10 Week ประเมินกรอบการเคลื่อนไหว แนวต้าน 1,460/1,480 แนวรับ 1,370/1,350 จุด



ที่มา: TQ Professional, TF daily

### Gold Spot: แกว่งแคบ

กลยุทธ์การลงทุน Gold Spot ภาพรวมได้แรงหนุนคาดการณ์ Fed หยุดขึ้นดอกเบี้ย และ Bond Yield ปรับตัวลง // ช่วงสั้นแกว่งตัวรอรายงาน NFP แท่งเทียนรายสัปดาห์อยู่ในกรอบแคบรักษาระดับเหนือ EMA10 วัน ประเมินแนวต้าน US\$2,040-2,050/Oz แนวรับ US\$2,000-1,990/Oz

Resistance 2,040 - 2,050

Support 2,000 - 1,990

### Technical Analyst

Apichai Raomanachai No. 002939

### Asst. Technical Analyst

Noppom Chaykaew No. 043964

ข้อมูลในเอกสารฉบับนี้ รวบรวมมาจากแหล่งข้อมูลที่เชื่อถือได้ อย่างไรก็ดี บริษัทหลักทรัพย์ คิงส์ฟอร์ด จำกัด (มหาชน) ไม่สามารถที่จะยืนยันหรือรับรองความถูกต้องของข้อมูลเหล่านั้นได้ ไม่ว่าประการใด ๆ บทวิเคราะห์ในเอกสารนี้ จัดทำขึ้นโดยอ้างอิงหลักเกณฑ์ทางวิชาการเกี่ยวกับหลักการวิเคราะห์ และมีได้เป็นการชี้นำ หรือเสนอแนะให้ซื้อหรือขายหลักทรัพย์ใด ๆ การตัดสินใจซื้อหรือขายหลักทรัพย์ใด ๆ ของผู้อ่าน ไม่ว่าจะเกิดจากการอ่านบทความในเอกสารนี้หรือไม่ก็ตาม ล้วนเป็นผลจากการใช้วิจารณญาณของผู้อ่าน โดยไม่มีส่วนเกี่ยวข้องกับหรือพันธะผูกพันใด ๆ กับ บริษัทหลักทรัพย์ คิงส์ฟอร์ด จำกัด(มหาชน) ไม่ว่ากรณีใด



ที่มา ; TQ Professional

## BGRIM

Resistance 27.50-28.00

Support 26.25

แนะนำแก๊งกำไร แท่งเทียนมีจิ้งหะริบาวด์ขึ้นจากโซนล่าง พร้อมปริมาณการซื้อขายเข้าสะสม ส่วน Indicator MACD / RSI มีแนวโน้มเป็นบวก เบื้องต้นคาดการณ์การขึ้นต่อ โดยมีแนวต้านถัดไป 27.50-28.00 บาท แนวรับ 26.25 บาท ส่วนจุด Stop Loss 25.50 บาท



ที่มา ; TQ Professional

## NYT

Resistance 4.30

Support 4.04

แนะนำแก๊งกำไร แท่งเทียนปรับตัวขึ้นผ่าน EMA200 วัน ด้านปริมาณการซื้อขายเข้าสะสม ส่วน MACD / RSI ส่งสัญญาณบวก เบื้องต้นคาดการณ์การปรับตัวขึ้นต่อ โดยมีแนวต้านถัดไป 4.30 บาท ส่วนแนวรับ 4.04 บาท และ Stop Loss ที่ 4.00 บาท



ที่มา ; TQ Professional

## SISB

Resistance 36.00

Support 34.00

แนะนำแก๊งกำไร แท่งเทียนฟื้นตัวขึ้นเหนือเส้นค่าเฉลี่ยระยะสั้น พร้อมปริมาณการซื้อขายเข้าสะสม ส่วน MACD / RSI อยู่ในทิศทางบวก เบื้องต้นคาดการณ์การขยับขึ้นต่อ โดยมีแนวต้าน 36.00 บาท ส่วนแนวรับ 34.00 บาท และ Stop Loss ที่ 33.00 บาท

### Technical Analyst

Apichai Raomanachai No. 002939

### Asst. Technical Analyst

Nopporn Chaykaew No. 043964

ข้อมูลในเอกสารฉบับนี้ รวบรวมมาจากแหล่งข้อมูลที่น่าเชื่อถือ อย่างไรก็ดี บริษัทหลักทรัพย์ คิงส์ฟอร์ด จำกัด (มหาชน) ไม่สามารถที่จะยืนยันหรือรับรองความถูกต้องของข้อมูลเหล่านั้นได้ ไม่ว่าประการใด ๆ บทวิเคราะห์ในเอกสารนี้ จัดทำขึ้นโดยอ้างอิงหลักเกณฑ์ทางวิชาการเกี่ยวกับหลักการวิเคราะห์ และมีได้เป็นการชี้แนะ หรือเสนอแนะให้ซื้อหรือขายหลักทรัพย์ใด ๆ การตัดสินใจซื้อหรือขายหลักทรัพย์ใด ๆ ของผู้อ่าน ไม่ว่าจะเกิดจากการอ่านบทความในเอกสารนี้หรือไม่ก็ตาม ล้วนเป็นผลจากการใช้วิจารณญาณของผู้อ่าน โดยไม่มีส่วนเกี่ยวข้องกับหรือผูกพันใด ๆ กับ บริษัทหลักทรัพย์ คิงส์ฟอร์ด จำกัด(มหาชน) ไม่ควรเฝ้า

# SET50 Index Futures

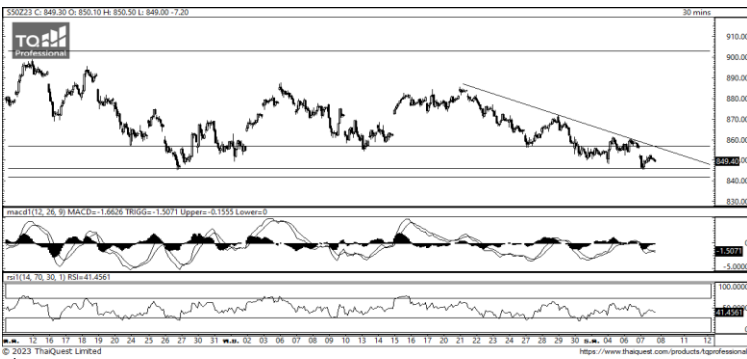


KINGSFORD

วันศุกร์ที่ 8 ธันวาคม พ.ศ. 2566

## Market Overview

- นักลงทุนต่างชาติ Short สุทธิ -3,671 สัญญา ยอดสะสมประจำเดือน ธ.ค. มียอด Short สุทธิ -9,568 สัญญา และ ยอดสะสมปี 2566 เป็นยอด Short สุทธิ -332,229 สัญญา
- DJIA ปิดที่ +0.17%, ดัชนี S&P500 ปิดที่ +0.80% และ ดัชนี Nasdaq ปิดที่ +1.37%
- กระแสตอบรับ AI เป็นปัจจัยหนุนหุ้นบริษัทเทคโนโลยีรายอื่น ๆ ด้วย โดยหุ้นอินวิเดียและหุ้นเมตา ต่างก็พุ่งขึ้นกว่า 2% ขณะที่หุ้นอะเมซอนและหุ้นแอปเปิ้ล ปรับตัวขึ้นกว่า 1%
- กระทรวงแรงงานสหรัฐเปิดเผยตัวเลขผู้ยื่นขอสวัสดิการว่างงานครั้งแรกเพิ่มขึ้น 1,000 ราย สูงระดับ 220,000 รายในสัปดาห์ที่แล้ว



ที่มา: Kingsford Research

## ภาพการลงทุในระยะสั้น

แนะนำ : Short , แนวรับ : 845 แนวต้าน : 855 Stop Loss : 860  
 S50Z23 ปิดที่ 849.40 ปรับตัวลดลง -0.84% มีการปรับตัวขึ้นทดสอบแนวต้านแต่ยังสามารถผ่านไปได้ และ Indicator อ่อนแรงทำให้ RSI ปรับตัวกลับลงมาแนวโน้มขาลง และ MACD ปรับตัวลงมาในโซนแนวโน้มขาลงเช่นกัน เน้นการ Trading Short ระวังการดีดกลับแถวบริเวณแนวรับ

	Close	Change	Volume	OI
SET50	850.00	-7.4	980,910,900	631,571
S50Z23	849.40	-7.2	168,338	583,060
S50F24	849.20	-6.7	19	297
S50H24	848.00	-7.2	27,659	104,245
S50M24	846.40	-6.9	5,916	30,718

Source: TQ Pro

Series	Close	Chg	Vol. Contracts	OI	OI Chg	Theoretical	Basis	Daly Left	LTD
S50Z23	849.40	-7.2	168,338	501,417	81,643	849.86	-0.60	20	28/12/2023
S50F24	849.20	-6.7	19	255	0	849.62	-0.80	53	30/1/2024
S50H24	848.00	-7.2	27,659	86,584	42	849.20	-2.00	111	28/3/2024
S50M24	846.40	-6.9	5,916	27,368	17,661	848.54	-3.60	202	27/6/2024
S50U24	842.10	-7.0	1,974	14,014	3,350	847.88	-3.60	294	27/9/2024

ข้อมูลในเอกสารฉบับนี้ รวบรวมมาจากแหล่งข้อมูลที่น่าเชื่อถือ อย่างไรก็ดี บริษัทหลักทรัพย์ คิงส์ฟอร์ด จำกัด (มหาชน) ไม่สามารถที่จะยืนยันหรือรับรองความถูกต้องของข้อมูลเหล่านี้ได้ ไม่ว่าประการใด ๆ บทวิเคราะห์ในเอกสารนี้ จัดทำขึ้นโดยอ้างอิงหลักการทางวิชาการเกี่ยวกับหลักการวิเคราะห์ และมีได้เป็นการชี้แนะ หรือเสนอแนะให้ซื้อหรือขายหลักทรัพย์ใด ๆ การตัดสินใจซื้อหรือขายหลักทรัพย์ใด ๆ ของผู้อ่าน ไม่ว่าจะเกิดจากการอ่านบทความในเอกสารนี้หรือไม่ก็ตาม ล้วนเป็นผลจากการใช้วิจารณญาณของผู้อ่าน โดยไม่มีส่วนเกี่ยวข้องกับหรือผูกพันใด ๆ กับ บริษัทหลักทรัพย์ คิงส์ฟอร์ด จำกัด (มหาชน) ไม่ว่ากรณีใด

Volume by Investors	SET (Million Bath)	Index Futures (Contracts)
Local Institutions	1,097.12	1,748
Foreign	-3,984.05	-3,671
Local Investor	2,628.66	1,923



ที่มา: Kingsford Research

## ภาพการลงทุรายสัปดาห์

แนะนำ Wait&See แนวรับ : 845 แนวต้าน : 860 Stoploss : -  
 Set50 Index Future แท่งเทียนสัปดาห์ที่มีการทดสอบใกล้แนวรับและมีแรงดันกลับขึ้นมา แต่ยังไม่แข็งแรงสนับสนุนจาก Indicator ทำให้การเคลื่อนไหวยังเป็นลักษณะ Sideway Up แต่หากสามารถผ่าน 860 ได้ แนะนำ Long 1/3 หรือหากปรับตัวลงต่ำกว่า 845 แนะนำ Short 1/3 Port

	Last	Support	Resistance
SET50	850.00	845	855
S50Z23	849.40	845	855
S50F24	849.20	845	855
S50H24	848.00	845	855
S50M24	846.40	845	855

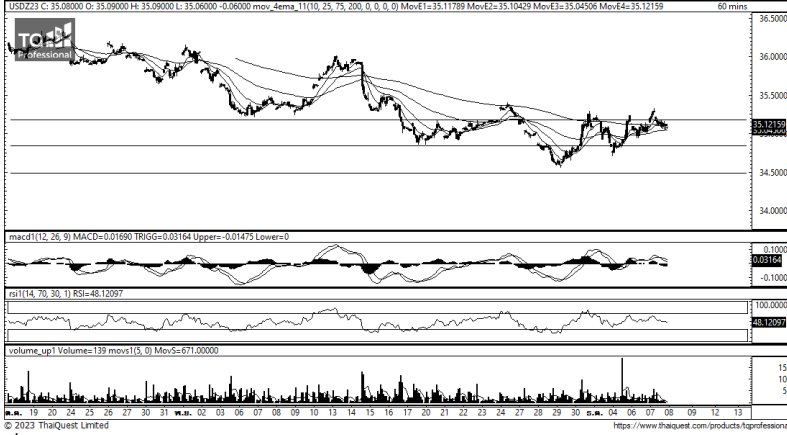
Source: TQ Pro

# SET50 Index Futures



KINGSFORD

## Currency Futures



© 2023 TheQuest Limited

### ภาพการลงทุในระยะสั้น

Dollar Index : 103.45 จุด หรือ - 0.09% , USDZ23 : +0.06 THB/USD

แนะนำ เปิดสถานะ : Wait & See

แนวรับ: 35.00 THB/USD แนวต้าน: 35.20 THB/USD Stop Loss: -

USDZ23 ในระยะสั้นมีการปรับตัว Sideway ที่บริเวณ EMA ทั้ง 4 เส้น ส่วน Indicator เป็นการสนับสนุนแนวโน้มขาขึ้น โดย RSI ปรับตัวลงจากโซนแนวโน้มขาขึ้นเล็กน้อย และ MACD ยังสนับสนุนในแนวโน้มขาขึ้นอยู่ แต่มีลักษณะอ่อนกำลังเข้าใกล้โซนแนวโน้มขาลง แต่อาจจะจะมีแรงส่งจากการที่ราคาอยู่ใกล้แนวรับได้ รอดูการเลือกข้างจะได้เปรียบกว่า ใช้ 35.00 และ 35.20 เป็นเกณฑ์ หากยืนเหนือ 35.20 ควรเปิดสถานะ Long แต่หากปรับตัวต่ำกว่า 35.00 ควรเปิดสถานะ Short จะได้เปรียบกว่า

Apichai Raomanachai

Fundamental and Technical Investment Analysis

ID No. 002939 Tel 02-829-6999 Ext 2200

Email : apichai.ra@kfsec.co.th

Nut Kaewborisutsakul

Assistant Investment Analyst

	Last	Change	Volume	OI
USDZ23	35.14	0.06	30,908	70,438
USDF24	35.04	0.09	3,672	12,029
USDH24	34.85	0.05	9,397	35,546
USDG24	34.98	0.08	1,103	2,497

Source: TQ Pro

	Last	Support	Resistance
RTXUSTB	35.09	35.00	35.20
USDZ23	35.14	35.00	35.20
USDH24	34.85	34.50	34.90

Source: Kingsford Securities

	Last	Change	Volume	OI
EURUSD	1.08	0.00		
EURUSDZ23	1.08	0.00	315	1,191
EURUSDH24	1.08	0.00	13	14

Source: TQ Pro

	Close	Change	Volume	OI
USDJPY	144.11	-3.08		
USDJPYZ23	144.47	-2.12	7072.00	8117.00
USDJPYH24	142.41	-2.03	2725.00	3328.00

Source: TQ Pro

ข้อมูลในเอกสารฉบับนี้ รวบรวมมาจากแหล่งข้อมูลที่น่าเชื่อถือ อย่างไรก็ดี บริษัทหลักทรัพย์ คิงส์ฟอร์ด จำกัด (มหาชน) ไม่สามารถที่จะยืนยันหรือรับรองความถูกต้องของข้อมูลเหล่านี้ได้ ไม่ว่าประการใด ๆ บทวิเคราะห์ในเอกสารนี้ จัดทำขึ้นโดยอ้างอิง หลักเกณฑ์ทางวิชาการเกี่ยวกับหลักการวิเคราะห์ และมีได้เป็นการชี้แนะ หรือเสนอแนะให้ซื้อหรือขายหลักทรัพย์ใด ๆ การตัดสินใจซื้อหรือขายหลักทรัพย์ใด ๆ ของผู้อ่าน ไม่ว่าจะเกิดจากการอ่านบทความในเอกสารนี้หรือไม่ก็ตาม ล้วนเป็นผลจากการใช้ วิจารณญาณของผู้อ่าน โดยไม่มีส่วนเกี่ยวข้องกับหรือพันธะผูกพันใด ๆ กับ บริษัทหลักทรัพย์ คิงส์ฟอร์ด จำกัด (มหาชน) ไม่ควรเฝ้า



## Most Active Grainer (%chg)

Rank	STOCK	OI	Price Chg (20 Working Days)
1	PSL	3,111	12.67%
2	STPI	8,781	12.06%
3	STA	1,134	10.22%
4	EPG	685	8.21%
5	OR	4,630	8.02%
6	BCP	782	7.55%
7	TU	10,545	6.38%
8	AWC	11,555	6.25%
9	CPN	1,157	5.20%
10	STEC	9,066	4.73%
11	SIRI	17,801	3.68%
12	KCE	3,574	2.37%
13	CKP	6,324	1.89%
14	SCB	4,544	1.79%
15	GULF	9,505	1.68%
16	BAM	12,694	1.21%
17	BEM	10,158	0.00%
18	TTW	1,239	0.00%
19	TOA	456	0.00%
20	IRPC	21,944	-0.50%
21	BCPG	10,465	-0.56%
22	GUNKUL	134,979	-0.77%
23	ADVANC	1,747	-0.90%
24	MINT	3,182	-0.90%
25	EASTW	197	-0.95%
26	CK	1,898	-1.38%
27	TIPIPL	4,644	-1.44%
28	AEONTS	185	-1.62%
29	INTUCH	1,863	-1.75%
30	EGCO	1,031	-2.33%

## Top Gainers OI (%chg)

STOCK	OI	%Daily Top OI Change	STOCK	OI	%5 Day Top OI Change
BLA	2,359	166.86%	SPCG	451	1354.84%
BCH	2,251	66.00%	INTUCH	1,863	25.03%
BAY	345	0.29%	TVO	527	0.19%
TVO	527	0.19%	AP	1,703	-0.93%
QH	8,318	0.02%	DELTA	2,356	-7.79%
SPCG	451	0.00%	QH	8,318	-11.64%
SPRC	4,402	-0.07%	RATCH	2,853	-12.03%
KTC	68,493	-0.21%	CK	1,898	-17.05%
AP	1,703	-0.35%	SGP	1,832	-17.51%
CENDEL	1,422	-0.97%	RS	57,941	-18.95%
CK	1,898	-1.61%	BAY	345	-23.67%
BA	4,716	-4.03%	THANI	10,371	-25.30%
DELTA	2,356	-4.27%	PSH	883	-25.36%
SGP	1,832	-5.13%	BA	4,716	-28.33%
BEAUTY	9,412	-5.66%	SCC	5,251	-29.91%

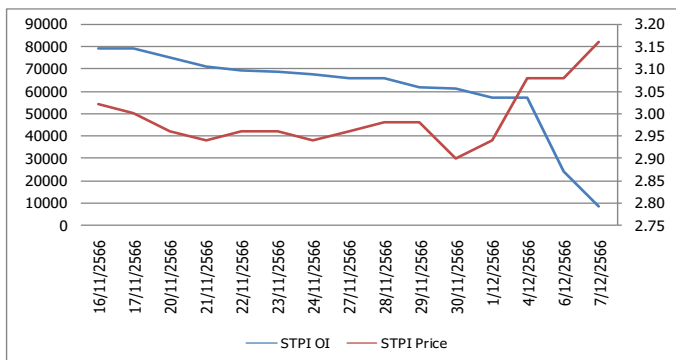
Source: TQ Pro

## Top Loser OI (%chg)

STOCK	OI	%Daily Top OI Change	STOCK	OI	%5 Day Top OI Change
BLAND	19,969	-85.20%	BEC	832	-96.18%
MAJOR	1,009	-78.85%	JAS	17,093	-92.36%
EASTW	197	-71.86%	BLAND	19,969	-90.60%
STPI	8,781	-63.94%	S	3,207	-89.21%
KTB	9,668	-61.38%	EPG	685	-89.02%
EPG	685	-59.25%	MAJOR	1,009	-88.50%
CHG	2,157	-53.64%	STPI	8,781	-85.81%
THCOM	2,985	-51.89%	BPP	477	-79.84%
LPN	1,483	-50.30%	BEAUTY	9,412	-78.82%
S	3,207	-48.34%	SPALI	661	-75.34%
CKP	6,324	-46.73%	THCOM	2,985	-75.00%
IVL	7,070	-46.15%	GFPT	2,562	-74.38%
BEM	10,158	-45.68%	BLA	2,359	-73.64%
BPP	477	-45.61%	GULF	9,505	-73.40%
ORI	2,500	-45.16%	TTCL	1,970	-72.71%

## หุ้นที่มีทิศทาง ราคาและ OI ที่น่าจับตามอง

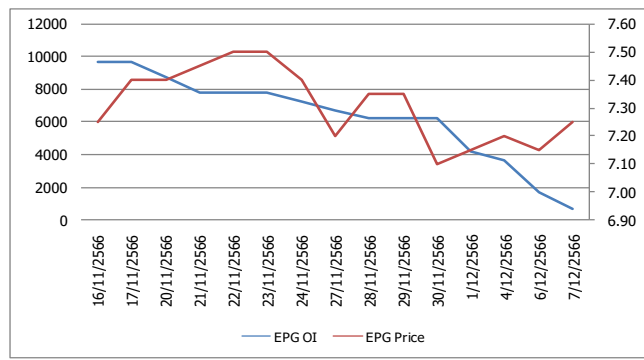
### OI Trend STPI



**Recommend : Short**  
**Support : 3.10**

**Resistance : 3.26**  
**Stop-Loss : 3.30**

### OI Trend EPG



**Recommend : Short**  
**Support : 6.80**

**Resistance : 7.50**  
**Stop-Loss : 7.70**

Source: KINGSFORD

APICHA RAOMANACHAI No. 002939  
NUT KAEWBORISUTSAKUL Asst. Derivatives Analyst

ข้อมูลในเอกสารฉบับนี้ รวมรวมมาจากแหล่งข้อมูลที่น่าเชื่อถือ อย่างไรก็ตาม บริษัทหลักทรัพย์ คิงส์ฟอร์ด จำกัด (มหาชน) ไม่สามารถที่จะยืนยันหรือรับรองความถูกต้องของข้อมูลเหล่านี้ได้ ไม่ว่าประการใด ๆ บทวิเคราะห์ในเอกสารนี้ จัดทำขึ้นโดยอ้างอิงหลักการทางวิชาการเกี่ยวกับหลักการวิเคราะห์ และมีได้เป็นการชี้แนะ หรือเสนอแนะให้ซื้อหรือขายหลักทรัพย์ใด ๆ การตัดสินใจซื้อหรือขายหลักทรัพย์ใด ๆ ของผู้อ่าน ไม่ว่าจะเกิดจากการอ่านบทความในเอกสารนี้หรือไม่ก็ตาม ล้วนเป็นผลจากการใช้วิจารณญาณของผู้อ่าน โดยไม่มีความเกี่ยวข้องกับหรือที่ระบุทับใด ๆ กับ บริษัทหลักทรัพย์ คิงส์ฟอร์ด จำกัด (มหาชน) ไม่ทางกรณีใด



# Short Sales



KINGSFORD

มูลค่าการขายชอร์ต ณ วันที่ 07 ธันวาคม 2566

หลักทรัพย์	ปริมาณหุ้นที่ขายชอร์ต (หุ้น)	มูลค่าการขายชอร์ต (บาท)	%เทียบมูลค่าซื้อขายตลาดรวม
AAI	695,100	2,763,522	2.09%
AAV	2,660,200	5,200,219	16.60%
AAV-R	981,500	1,920,567	6.13%
ACC	55,500	26,085	0.60%
ACE	129,300	190,071	5.83%
ADVANC	423,100	92,594,300	11.62%
ADVANC-R	124,200	27,173,200	3.41%
AEONTS	4,100	623,350	1.56%
AEONTS-R	27,000	4,088,300	10.31%
AH	105,700	2,883,475	12.81%
AIT	421,900	1,669,922	16.69%
AMATA	296,700	7,733,400	5.20%
AMATA-R	119,100	3,102,950	2.09%
AOT	1,035,400	61,675,675	3.57%
AOT-R	1,714,100	102,342,825	5.91%
AP	929,300	9,779,060	6.67%
AP-R	1,110,800	11,662,860	7.98%
ASIAN	58,300	403,495	1.66%
ASK	16,700	334,470	5.63%
AU	1,100	10,120	1.52%
AUCT	23,200	260,040	2.22%
AURA	16,400	239,450	5.14%
AURA-R	14,800	216,150	4.64%
AWC	1,859,500	6,887,196	9.68%
AWC-R	2,745,300	10,160,918	14.29%
AYUD	1,100	37,150	5.37%
BA	153,500	2,243,590	7.97%
BA-R	101,700	1,492,470	5.28%
BAM	993,100	8,315,965	15.00%
BAM-R	270,500	2,272,530	4.09%
BANPU	19,846,600	141,588,345	8.08%
BANPU-R	14,923,100	105,828,115	6.08%
BBIK	2,200	202,800	1.49%
BBIK-R	17,600	1,624,175	11.95%
BBL	169,300	25,329,900	3.55%
BBL-R	223,400	33,439,650	4.68%
BCH	714,700	15,207,040	4.24%
BCH-R	812,700	17,304,350	4.82%
BCP	514,900	22,311,675	13.20%
BCP-R	218,900	9,430,025	5.61%
BCPG	220,500	1,947,895	12.77%
BCPG-R	46,800	411,925	2.71%
BDMS	9,003,100	230,670,950	11.76%
BDMS-R	1,850,400	47,755,125	2.42%
BE8	19,800	638,925	3.51%
BEAUTY	262,000	117,900	4.54%
BEC	60,400	324,595	4.18%
BEC-R	148,700	799,665	10.30%
BEM	717,700	5,780,485	5.40%
BEM-R	1,274,600	10,255,980	9.59%
BGRIM	1,347,600	35,796,150	7.83%
BH	157,400	34,054,600	8.79%
BH-R	192,000	41,536,200	10.73%
BJC	161,100	4,231,650	7.83%
BJC-R	324,300	8,514,975	15.77%

ข้อมูลในเอกสารฉบับนี้ รวบรวมมาจากแหล่งข้อมูลที่เชื่อถือได้ อย่างไรก็ตาม บริษัทหลักทรัพย์ คิงส์ฟอร์ด จำกัด (มหาชน) ไม่สามารถที่จะยืนยันหรือรับรองความถูกต้องของข้อมูลเหล่านี้ได้ ไม่ว่าประการใด ๆ บทวิเคราะห์ในเอกสารนี้ จัดทำขึ้นโดยอ้างอิงหลักเกณฑ์ทางวิชาการเกี่ยวกับหลักการวิเคราะห์ และมีได้เป็นการชี้แนะ หรือเสนอแนะให้ซื้อหรือขายหลักทรัพย์ใด ๆ การตัดสินใจซื้อหรือขายหลักทรัพย์ใด ๆ ของผู้อ่าน ไม่ว่าจะเกิดจากการอ่านบทความในเอกสารนี้หรือไม่ก็ตาม ล้วนเป็นผลจากการใช้วิจารณญาณของผู้อ่าน โดยไม่มีส่วนเกี่ยวข้องกับหรือพึ่งพิงระบบใด ๆ กับ บริษัทหลักทรัพย์ คิงส์ฟอร์ด จำกัด (มหาชน) ไม่ว่ากรณีใด

# Short Sales



KINGSFORD

มูลค่าการขายชอร์ต ณ วันที่ 07 ธันวาคม 2566

หลักทรัพย์	ปริมาณหุ้นที่ขายชอร์ต (หุ้น)	มูลค่าการขายชอร์ต (บาท)	%เทียบมูลค่าซื้อขายตลาดรวม
BLA	66,400	1,310,900	6.40%
BLA-R	112,500	2,217,840	10.84%
BLAND	123,600	88,992	6.40%
BOL	1,200	11,400	1.92%
BPP	39,600	576,940	6.06%
BPP-R	26,700	389,720	4.08%
BRI	27,900	232,965	0.99%
BSRC	77,200	657,520	2.67%
BSRC-R	1,500	12,750	0.05%
BTG	170,700	4,117,920	7.42%
BTG-R	126,900	3,048,320	5.51%
BTS	837,500	6,030,000	14.27%
BTS-R	167,100	1,198,370	2.85%
BYD	222,100	1,070,402	2.25%
BYD-R	812,800	3,905,152	8.23%
CBG	86,100	7,141,725	2.06%
CBG-R	674,100	56,016,150	16.14%
CCET	114,300	239,256	0.27%
CENDEL	508,200	22,090,275	22.82%
CENDEL-R	186,700	8,098,075	8.38%
CHAYO	205,400	1,120,975	8.97%
CHG	1,285,300	3,707,250	5.35%
CHG-R	981,300	2,824,386	4.08%
CK	111,800	2,354,950	8.16%
CK-R	143,900	3,048,500	10.51%
CKP	88,300	287,546	3.12%
COM7	1,008,800	22,733,050	6.08%
COM7-R	87,600	1,967,070	0.53%
CPALL	1,290,400	68,574,500	6.56%
CPALL-R	448,900	23,818,325	2.28%
CPAXT	737,000	19,477,475	4.12%
CPAXT-R	43,900	1,152,375	0.25%
CPF	318,800	6,054,430	5.02%
CPF-R	501,000	9,521,420	7.89%
CPN	491,000	32,328,850	5.24%
CPN-R	831,400	54,619,800	8.88%
CRC	1,437,700	55,312,700	18.12%
CRC-R	185,000	7,122,500	2.33%
CV	57,900	28,950	1.27%
DCC	60,400	93,120	1.44%
DCC-R	23,600	37,052	0.56%
DELTA	504,000	38,880,650	4.77%
DELTA-R	1,882,900	144,296,400	17.82%
DITTO	33,500	871,000	3.83%
DITTO-R	30,000	779,975	3.43%
DMT	62,800	772,440	7.52%
DOHOME	714,800	8,919,070	14.73%
DOHOME-R	403,500	5,017,030	8.32%
DUSIT	18,600	139,265	8.18%
EA	1,041,600	46,148,900	13.92%
EA-R	232,900	10,347,300	3.11%
EGATIF	3,900	22,035	0.98%
EGCO	48,300	6,107,600	4.37%
EGCO-R	26,200	3,308,600	2.37%
EKH	34,300	248,675	4.28%

ข้อมูลในเอกสารฉบับนี้ รวบรวมมาจากแหล่งข้อมูลที่เชื่อถือได้ อย่างไรก็ตาม บริษัทหลักทรัพย์ คิงส์ฟอร์ด จำกัด (มหาชน) ไม่สามารถที่จะยืนยันหรือรับรองความถูกต้องของข้อมูลเหล่านี้ได้ ไม่ว่าประการใด ๆ บทวิเคราะห์นี้ออกสารนี้ จัดทำขึ้นโดยอ้างอิงหลักเกณฑ์ทางวิชาการเกี่ยวกับหลักการวิเคราะห์ และมีได้เป็นการชี้แนะ หรือเสนอแนะให้ซื้อหรือขายหลักทรัพย์ใด ๆ การตัดสินใจซื้อหรือขายหลักทรัพย์ใด ๆ ของผู้อ่าน ไม่ว่าจะเกิดจากการอ่านบทความในเอกสารนี้หรือไม่ก็ตาม ล้วนเป็นผลจากการใช้วิจารณญาณของผู้อ่าน โดยไม่มีส่วนเกี่ยวข้องกับหรือพันธะผูกพันใด ๆ กับ บริษัทหลักทรัพย์ คิงส์ฟอร์ด จำกัด (มหาชน) ไม่ว่ากรณีใด

# Short Sales



KINGSFORD

มูลค่าการขายชอร์ต ณ วันที่ 07 ธันวาคม 2566

หลักทรัพย์	ปริมาณหุ้นที่ขายชอร์ต (หุ้น)	มูลค่าการขายชอร์ต (บาท)	%เทียบมูลค่าซื้อขายตลาดรวม
EKH-R	300	2,190	0.04%
EPG	444,700	3,230,035	12.23%
EPG-R	96,400	698,210	2.65%
ERW	726,300	3,812,975	14.88%
ERW-R	23,300	121,160	0.48%
ETC	37,700	102,734	1.84%
FORTH	73,200	1,463,130	5.41%
FORTH-R	131,200	2,625,740	9.69%
FSMART	126,500	886,625	10.28%
FSMART-R	12,700	88,900	1.03%
GFPT	85,100	913,010	3.22%
GFPT-R	58,700	632,580	2.22%
GLOBAL	384,700	6,308,720	11.55%
GLOBAL-R	132,500	2,173,000	3.98%
GPSC	672,600	31,475,450	9.00%
GPSC-R	940,300	44,145,650	12.58%
GULF	955,800	43,599,650	14.54%
GULF-R	378,100	17,252,725	5.75%
GUNKUL	1,816,200	4,710,520	6.63%
GUNKUL-R	2,619,400	6,790,644	9.56%
HANA	468,400	20,994,775	7.15%
HANA-R	293,800	13,177,050	4.48%
HENG	32,500	63,736	4.23%
HK01	208,400	3,084,320	91.70%
HKCE01	451	7,697	4.65%
HL	4,800	45,600	5.33%
HMPRO	5,023,700	60,415,540	25.43%
HMPRO-R	885,700	10,671,800	4.48%
HTC	11,100	175,550	6.52%
HUMAN	37,600	409,840	2.75%
ICHI	74,900	1,100,330	2.37%
ICHI-R	335,600	4,953,840	10.62%
III	480,400	4,899,160	15.65%
ILM	3,500	82,250	0.60%
ILM-R	2,900	68,440	0.49%
INTUCH	91,400	6,437,875	6.02%
INTUCH-R	137,100	9,643,825	9.03%
IRPC	1,769,000	3,514,600	4.57%
IRPC-R	1,190,700	2,357,587	3.08%
ITC-R	270,700	5,738,120	5.62%
ITD	749,400	847,262	14.91%
ITD-R	62,000	70,060	1.23%
IVL	2,156,900	55,087,075	16.20%
IVL-R	734,400	18,788,250	5.52%
JAS	1,110,700	2,554,610	1.43%
JAS-R	537,800	1,242,378	0.69%
JMART	204,100	3,632,990	2.78%
JMART-R	492,100	8,784,750	6.69%
JMT	749,200	20,259,400	11.55%
JMT-R	3,700	99,900	0.06%
JTS	1,000	60,500	0.02%
KAMART	35,000	440,390	1.23%
KBANK	264,800	33,763,900	4.02%
KBANK-R	90,900	11,626,350	1.38%

ข้อมูลในเอกสารฉบับนี้ รวบรวมมาจากแหล่งข้อมูลที่เชื่อถือได้ อย่างไรก็ตาม บริษัทหลักทรัพย์ คิงส์ฟอร์ด จำกัด (มหาชน) ไม่สามารถที่จะยืนยันหรือรับรองความถูกต้องของข้อมูลเหล่านี้ได้ ไม่ว่าประการใด ๆ บทวิเคราะห์ในเอกสารนี้ จัดทำขึ้นโดยอ้างอิงหลักเกณฑ์ทางวิชาการเกี่ยวกับหลักการวิเคราะห์ และมีได้เป็นการชี้แนะ หรือเสนอแนะให้ซื้อหรือขายหลักทรัพย์ใด ๆ การตัดสินใจซื้อหรือขายหลักทรัพย์ใด ๆ ของผู้อ่าน ไม่ว่าจะเกิดจากการอ่านบทความในเอกสารนี้หรือไม่ก็ตาม ล้วนเป็นผลจากการใช้วิจารณญาณของผู้อ่าน โดยไม่มีส่วนเกี่ยวข้องกับหรือพึ่งพิงผูกพันใด ๆ กับ บริษัทหลักทรัพย์ คิงส์ฟอร์ด จำกัด (มหาชน) ไม่ว่ากรณีใด

# Short Sales



KINGSFORD

มูลค่าการขายชอร์ต ณ วันที่ 07 ธันวาคม 2566

หลักทรัพย์	ปริมาณหุ้นที่ขายชอร์ต (หุ้น)	มูลค่าการขายชอร์ต (บาท)	%เทียบมูลค่าซื้อขายตลาดรวม
KCE	551,700	30,181,250	12.75%
KCE-R	184,200	10,078,250	4.26%
KEX	476,200	2,035,206	3.75%
KEX-R	68,500	282,556	0.54%
KGI	45,300	202,038	8.18%
KKP	212,800	10,257,450	14.83%
KKP-R	67,600	3,261,700	4.71%
KSL	255,500	679,628	11.33%
KSL-R	66,000	175,378	2.93%
KTB	2,792,400	51,380,160	8.69%
KTB-R	134,700	2,475,770	0.42%
KTC	310,600	14,422,575	6.88%
KTC-R	476,500	22,131,725	10.56%
LANNA	81,800	1,211,460	20.36%
LANNA-R	17,800	263,480	4.43%
LH	2,930,500	22,199,180	19.73%
LH-R	1,457,000	11,052,655	9.81%
LPN	54,300	210,684	11.41%
M	21,700	868,000	9.46%
M-R	13,800	552,000	6.02%
MAJOR	232,500	3,528,050	12.62%
MAJOR-R	231,400	3,498,310	12.56%
MASTER-R	4,000	235,000	0.23%
MBK	64,900	1,018,090	6.85%
MBK-R	63,500	994,620	6.70%
MC	179,800	2,128,270	3.71%
MC-R	40,100	475,690	0.83%
MEB-R	300	9,825	0.55%
MEGA	24,100	965,425	4.56%
MEGA-R	28,100	1,124,000	5.32%
MINT	720,900	19,530,600	7.46%
MINT-R	234,800	6,353,500	2.43%
MTC	167,800	7,374,850	4.86%
MTC-R	178,500	7,843,550	5.17%
NCAP	799,200	2,206,308	16.88%
NER	98,300	450,512	6.82%
NEX	137,600	1,429,700	6.39%
NEX-R	153,800	1,587,550	7.14%
NOBLE	20,500	80,106	5.25%
NRF	303,800	1,629,095	8.78%
NSL	18,100	338,140	3.26%
ONEE	327,300	1,284,912	3.73%
ONEE-R	68,900	268,860	0.78%
OR	733,200	14,756,570	15.06%
OR-R	514,100	10,333,490	10.56%
ORI	158,100	1,377,705	6.16%
ORI-R	215,700	1,879,430	8.41%
OSP	777,500	17,566,280	12.22%
OSP-R	518,400	11,736,170	8.15%
PLANB	305,200	2,569,865	1.74%
PLANB-R	132,600	1,127,100	0.75%
PR9	31,700	480,910	14.16%
PR9-R	4,900	74,100	2.19%
PRIME	33,300	20,313	1.08%

ข้อมูลในเอกสารฉบับนี้ รวบรวมมาจากแหล่งข้อมูลที่เชื่อถือได้ อย่างไรก็ตาม บริษัทหลักทรัพย์ คิงส์ฟอร์ด จำกัด (มหาชน) ไม่สามารถที่จะยืนยันหรือรับรองความถูกต้องของข้อมูลเหล่านี้ได้ ไม่ว่าประการใด ๆ บทวิเคราะห์ในเอกสารนี้ จัดทำขึ้นโดยอ้างอิงหลักเกณฑ์ทางวิชาการเกี่ยวกับหลักการวิเคราะห์ และมีได้เป็นการชี้แนะ หรือเสนอแนะให้ซื้อหรือขายหลักทรัพย์ใด ๆ การตัดสินใจซื้อหรือขายหลักทรัพย์ใด ๆ ของผู้อ่าน ไม่ว่าจะเกิดจากการอ่านบทความในเอกสารนี้หรือไม่ก็ตาม ล้วนเป็นผลจากการใช้วิจารณญาณของผู้อ่าน โดยไม่มีส่วนเกี่ยวข้องกับหรือพันธะผูกพันใด ๆ กับ บริษัทหลักทรัพย์ คิงส์ฟอร์ด จำกัด (มหาชน) ไม่ว่ากรณีใด

# Short Sales



KINGSFORD

มูลค่าการขายชอร์ต ณ วันที่ 07 ธันวาคม 2566

หลักทรัพย์	ปริมาณหุ้นที่ขายชอร์ต (หุ้น)	มูลค่าการขายชอร์ต (บาท)	%เทียบมูลค่าซื้อขายตลาดรวม
PRM	155,500	802,795	5.99%
PRM-R	88,800	457,205	3.42%
PSL	714,200	6,063,790	3.13%
PSL-R	1,309,200	11,115,160	5.74%
PTG	593,300	5,312,510	3.68%
PTG-R	779,400	6,982,320	4.83%
PTL	20,600	217,820	1.35%
PTT	6,578,000	232,571,900	9.82%
PTT-R	745,100	26,323,375	1.11%
PTTEP	1,070,300	148,751,300	3.62%
PTTEP-R	1,214,100	169,433,050	4.11%
PTTGC	339,700	13,192,275	6.42%
PTTGC-R	529,800	20,578,875	10.01%
QH	1,892,900	4,126,522	20.94%
QH-R	509,800	1,111,364	5.64%
RABBIT	4,342,100	2,296,120	5.31%
RAM	1,900	65,075	1.00%
RAM-R	18,100	617,200	9.50%
RATCH	322,500	10,099,800	5.66%
RATCH-R	321,300	10,046,750	5.64%
RBF	265,800	3,470,500	4.04%
RBF-R	207,700	2,730,980	3.16%
RCL	60,500	1,254,640	2.85%
RCL-R	90,700	1,877,300	4.27%
RJH	3,000	81,750	7.32%
ROJNA	322,300	1,875,740	25.70%
ROJNA-R	500	2,900	0.04%
RS	37,900	523,630	12.78%
S	2,083,900	2,097,897	1.64%
S-R	300	297	0.00%
SABINA	21,800	572,250	11.21%
SABUY	101,400	498,952	1.25%
SABUY-R	955,200	4,712,658	11.75%
SAK	62,400	265,256	3.02%
SAMART	21,000	86,230	1.16%
SAMART-R	13,800	56,614	0.76%
SAPPE	14,100	1,055,375	1.67%
SAPPE-R	63,300	4,693,900	7.48%
SAT	51,500	913,170	8.85%
SAWAD	1,418,800	61,683,975	16.80%
SAWAD-R	582,800	25,358,350	6.90%
SC	175,500	538,086	4.51%
SC-R	141,000	433,408	3.62%
SCAP	29,600	102,794	9.02%
SCB	114,400	11,390,325	1.58%
SCB-R	384,100	38,242,400	5.29%
SCC	78,800	23,149,700	6.03%
SCC-R	107,800	31,649,800	8.25%
SCCC	1,600	210,400	5.33%
SCGP	843,700	32,553,275	17.85%
SCGP-R	388,800	14,986,375	8.22%
SGC	384,500	599,820	2.34%
SGC-R	1,500	2,355	0.01%
SGP-R	1,600	13,215	1.15%
SHR	76,700	190,216	5.02%
SINGER	1,331,200	16,604,250	7.16%

ข้อมูลในเอกสารฉบับนี้ รวบรวมมาจากแหล่งข้อมูลที่เชื่อถือได้ อย่างไรก็ตาม บริษัทหลักทรัพย์ คิงส์ฟอร์ด จำกัด (มหาชน) ไม่สามารถที่จะยืนยันหรือรับรองความถูกต้องของข้อมูลเหล่านี้ได้ ไม่ว่าประการใด ๆ บทวิเคราะห์ในเอกสารนี้ จัดทำขึ้นโดยอ้างอิงหลักเกณฑ์ทางวิชาการเกี่ยวกับหลักการวิเคราะห์ และมีได้เป็นการชี้แนะ หรือเสนอแนะให้ซื้อหรือขายหลักทรัพย์ใด ๆ การตัดสินใจซื้อหรือขายหลักทรัพย์ใด ๆ ของผู้อ่าน ไม่ว่าจะเกิดจากการอ่านบทความในเอกสารนี้หรือไม่ก็ตาม ล้วนเป็นผลจากการใช้วิจารณญาณของผู้อ่าน โดยไม่มีส่วนเกี่ยวข้องกับหรือพันธะผูกพันใด ๆ กับ บริษัทหลักทรัพย์ คิงส์ฟอร์ด จำกัด (มหาชน) ไม่ว่ากรณีใด

# Short Sales



KINGSFORD

มูลค่าการขายขอร์ต ณ วันที่ 07 ธันวาคม 2566

หลักทรัพย์	ปริมาณหุ้นที่ขายขอร์ต (หุ้น)	มูลค่าการขายขอร์ต (บาท)	%เทียบมูลค่าซื้อขายตลาดรวม
SINGER-R	100	1,250	0.00%
SIRI	1,335,000	2,256,150	5.43%
SIRI-R	932,000	1,575,027	3.79%
SIS	8,600	190,120	3.71%
SIS-R	1,400	31,340	0.60%
SISB	103,100	3,504,925	3.30%
SISB-R	426,800	14,627,775	13.67%
SJWD	257,100	3,729,630	7.42%
SJWD-R	60,200	880,160	1.74%
SKY	34,300	895,600	2.72%
SKY-R	7,900	204,100	0.63%
SMPC	1,600	16,960	0.90%
SNNP	65,100	1,061,900	2.64%
SNNP-R	133,400	2,171,050	5.42%
SPA	14,700	174,930	1.88%
SPA-R	26,000	309,850	3.32%
SPALI	357,100	6,391,560	4.33%
SPALI-R	104,600	1,874,630	1.27%
SPRC	2,082,500	16,148,310	6.25%
SPRC-R	1,134,200	8,932,505	3.40%
STA	59,700	902,040	4.06%
STA-R	204,800	3,092,290	13.93%
STANLY	1,000	177,000	6.45%
STEC	745,300	6,598,730	19.94%
STEC-R	121,900	1,078,790	3.26%
STGT	102,300	651,305	6.11%
STGT-R	50,500	320,675	3.01%
SUPER-R	95,000	39,900	0.63%
SUSCO	95,600	420,728	1.91%
SYNEX	88,800	900,690	6.61%
TASCO	565,300	9,334,010	4.92%
TASCO-R	124,800	2,077,670	1.09%
TCAP	9,300	451,050	1.92%
TCAP-R	45,000	2,182,500	9.30%
TEAMG	64,900	320,434	2.73%
TFG	72,500	224,750	3.63%
TGE-R	8,600	16,786	0.25%
THANI	608,300	1,614,704	9.44%
THANI-R	485,400	1,290,592	7.54%
THCOM	733,700	9,101,810	12.97%
THCOM-R	123,800	1,533,690	2.19%
THG	3,800	234,650	2.06%
THG-R	7,200	444,600	3.90%
TIDLOR	1,900,300	43,227,820	26.73%
TIDLOR-R	611,300	13,912,580	8.60%
TIPH	30,600	909,600	4.79%
TIPH-R	12,200	366,000	1.91%
TISCO	130,700	12,764,950	11.45%
TISCO-R	15,700	1,532,550	1.38%
TKC	24,500	347,040	1.05%
TKC-R	117,300	1,672,320	5.05%
TKN	404,000	3,783,060	4.28%
TKN-R	67,800	631,675	0.72%
TLI	1,510,900	14,342,415	12.31%
TLI-R	1,440,900	13,640,005	11.74%
TOA	26,600	577,220	2.25%

ข้อมูลในเอกสารฉบับนี้ รวบรวมมาจากแหล่งข้อมูลที่น่าเชื่อถือ อย่างไรก็ตาม บริษัทหลักทรัพย์ คิงส์ฟอร์ด จำกัด (มหาชน) ไม่สามารถที่จะยืนยันหรือรับรองความถูกต้องของข้อมูลเหล่านี้ได้ ไม่ว่าประการใด ๆ บทวิเคราะห์ในเอกสารนี้ จัดทำขึ้นโดยอ้างอิงหลักเกณฑ์ทางวิชาการเกี่ยวกับหลักการวิเคราะห์ และมีได้เป็นการชี้แนะ หรือเสนอแนะให้ซื้อหรือขายหลักทรัพย์ใด ๆ การตัดสินใจซื้อหรือขายหลักทรัพย์ใด ๆ ของผู้อ่าน ไม่ว่าจะเกิดจากการอ่านบทความในเอกสารนี้หรือไม่ก็ตาม ล้วนเป็นผลจากการใช้วิจารณญาณของผู้อ่าน โดยไม่มีส่วนเกี่ยวข้องกับหรือพึ่งพิงผูกพันใด ๆ กับ บริษัทหลักทรัพย์ คิงส์ฟอร์ด จำกัด (มหาชน) ไม่ว่ากรณีใด

# Short Sales



KINGSFORD

มูลค่าการขายชอร์ต ณ วันที่ 07 ธันวาคม 2566

	ปริมาณหุ้นที่ขายชอร์ต (หุ้น)	มูลค่าการขายชอร์ต (บาท)	%เทียบมูลค่าซื้อขายตลาดรวม
TOA-R	30,500	663,090	2.59%
TOP	1,214,000	61,200,550	12.78%
TOP-R	623,600	31,295,000	6.56%
TPIPL	293,200	401,684	16.56%
TPIPL-R	79,300	108,641	4.48%
TPIPP	37,200	124,992	1.53%
TPIPP-R	19,500	65,520	0.80%
TQM	31,300	898,550	13.22%
TQM-R	1,800	51,500	0.76%
TRUE	7,625,700	41,138,295	7.31%
TRUE-R	238,300	1,279,590	0.23%
TTA	436,000	2,611,035	1.42%
TTA-R	223,200	1,338,025	0.73%
TTB	35,611,000	55,561,438	34.79%
TTB-R	5,848,700	9,123,972	5.71%
TTCL	5,000	18,300	1.06%
TU	2,726,500	40,970,160	9.90%
TU-R	845,400	12,666,670	3.07%
TVO	3,900	82,680	3.39%
UVAN	9,600	79,680	5.27%
VGI	401,900	797,831	7.85%
VGI-R	515,800	1,024,426	10.07%
VIBHA	40,800	74,664	1.98%
WHA	5,299,000	27,592,990	12.47%
WHA-R	1,274,400	6,670,695	3.00%
WHAUP	54,800	219,898	3.59%
WHAUP-R	22,000	87,848	1.44%
WICE	86,200	483,330	14.16%
WORK	46,800	510,300	22.87%
XO	12,500	338,375	0.58%
XO-R	13,700	371,050	0.64%
XPG	1,958,500	2,162,657	3.52%
XPG-R	32,800	36,292	0.06%

หมายเหตุ - ไม่รวมรายการขายชอร์ตของสมาชิกที่เป็นผู้ร่วมค้ำหุ้นหน่วยลงทุนหรือผู้ดูแลสภาพคล่องของหน่วยลงทุนของกองทุนรวมอีทีเอฟเพื่อปัญหาบริษัทประเภทเพื่อทำกำไรจากส่วนต่างของราคาหรือเพื่อดูแลสภาพคล่อง แล้วแต่กรณี

ข้อมูลในเอกสารฉบับนี้ รวบรวมมาจากแหล่งข้อมูลที่เชื่อถือได้ อย่างไรก็ตาม บริษัทหลักทรัพย์ คิงส์ฟอร์ด จำกัด (มหาชน) ไม่สามารถที่จะยืนยันหรือรับรองความถูกต้องของข้อมูลเหล่านี้ได้ ไม่ว่าประการใด ๆ บทวิเคราะห์ในเอกสารนี้ จัดทำขึ้นโดยอ้างอิงหลักเกณฑ์ทางวิชาการเกี่ยวกับหลักการวิเคราะห์ และมีได้เป็นการชี้แนะ หรือเสนอแนะให้ซื้อหรือขายหลักทรัพย์ใด ๆ การตัดสินใจซื้อหรือขายหลักทรัพย์ใด ๆ ของผู้อ่าน ไม่ว่าจะเกิดจากการอ่านบทความในเอกสารนี้หรือไม่ก็ตาม ล้วนเป็นผลจากการใช้วิจารณญาณของผู้อ่าน โดยไม่มีส่วนเกี่ยวข้องกับหรือพึ่งพิงผูกพันใด ๆ กับ บริษัทหลักทรัพย์ คิงส์ฟอร์ด จำกัด (มหาชน) ไม่วาการนี้

# Stock Calendar



KINGSFORD

รายงานการเปลี่ยนแปลงการถือหลักทรัพย์ของผู้บริหาร (แบบ 59-2) ประจำวันที่ 07 ธันวาคม 2566

ชื่อผู้บริหาร	ประเภทหลักทรัพย์	วันที่ได้มา / จำนวน	จำนวน	ราคา	วิธีการ ได้มา/หน่วย	
SINO	นาย กวีล กฤษเจริญ	หุ้นสามัญ	07/12/2566	100,000	1.41	ซื้อ
TRITN	นางสาว หลุยส์ เดชะอุบล	หุ้นสามัญ	06/12/2566	2,517,800	0.13	ซื้อ
NV	นาง ยุพิน จันทร์จัทมาต	หุ้นสามัญ	06/12/2566	20,000	1.70	ซื้อ
NV	นาย นวพล จันทร์จัทมาต	หุ้นสามัญ	06/12/2566	20,000	1.70	ซื้อ
BE8	นาย ขอน เฟลเยอร์ วูลฟ์แมน	หุ้นสามัญ	16/11/2566	10,000	33.75	ขาย
BE8	นาย ขอน เฟลเยอร์ วูลฟ์แมน	หุ้นสามัญ	17/11/2566	10,000	34.00	ขาย
BE8	นาย ขอน เฟลเยอร์ วูลฟ์แมน	หุ้นสามัญ	20/11/2566	5,000	33.25	ขาย
BE8	นาย ขอน เฟลเยอร์ วูลฟ์แมน	หุ้นสามัญ	21/11/2566	5,000	34.00	ขาย
BE8	นาย ขอน เฟลเยอร์ วูลฟ์แมน	หุ้นสามัญ	06/12/2566	7,500	32.50	ขาย
BE8	นาย ขอน เฟลเยอร์ วูลฟ์แมน	หุ้นสามัญ	06/12/2566	5,000	33.25	ขาย
PG	นาง กิตยาภรณ์ ชัยถาวรเสถียร	หุ้นสามัญ	06/12/2566	30,000	8.90	ซื้อ
FE	นาย บุญชัย โชควัฒนา	หุ้นสามัญ	07/12/2566	Revoked Reporter	by 160.00	ซื้อ
FE	นาย บุญชัย โชควัฒนา	หุ้นสามัญ	07/12/2566	3,700	160.00	ซื้อ
LPH	นางสาว ทิพวรรณ อุทัยสง	หุ้นสามัญ	06/12/2566	13,300	4.80	ซื้อ
RT	นาย กระหิ์ม ศานต์ตระกูล	หุ้นสามัญ	04/12/2566	3,600	0.82	ขาย
ALPHAX	นาย ชีร ชุติวราภรณ์	หุ้นสามัญ	07/12/2566	52,210,000	0.50	ซื้อ
EP	นาย ยุทธ ชินสุภักกุล	หุ้นสามัญ	06/12/2566	600	2.63	ซื้อ
STC	นาย สุรสิทธิ์ ชัยตระกูลทอง	หุ้นสามัญ	06/12/2566	10,000	0.70	ซื้อ
ALT	นาง ปรีญาภรณ์ ตั้งเผ่าศักดิ์	หุ้นสามัญ	04/12/2566	20,000	1.66	ซื้อ
HUMAN	นางสาว หทัยชนก สุวรรณจาง	หุ้นสามัญ	30/11/2566	14,600	10.90	ขาย



# Stock Calendar



KINGSFORD

แบบรายงานการได้มาหรือจำหน่ายหลักทรัพย์ของกิจการ (แบบ 246-2) ประจำวันที่ 07 ธันวาคม 2566

หลักทรัพย์	ชื่อผู้ได้มา/จำหน่าย	วิธีการ	ประเภท หลักทรัพย์ <sup>1</sup>	% ก่อน ได้มา/ จำหน่าย	% ได้มา/ จำหน่าย	% หลัง ได้มา/ จำหน่าย	วันที่ได้มา/ จำหน่าย	% ก่อน ได้มา/ จำหน่าย (กลุ่ม) <sup>2</sup>	% ได้มา/ จำหน่าย (กลุ่ม) <sup>2</sup>	% หลัง ได้มา/ จำหน่าย (กลุ่ม) <sup>2</sup>
JTS	นาง ลลนา ธาราสุข	จำหน่าย	หุ้น	5.0504	0.1981	4.8523	04/12/2566	5.0504	0.1981	4.8523
LEO	นาย วิเศษ สิทธิสุนทรวงศ์	จำหน่าย	หุ้น	5.0466	0.1586	4.8879	01/12/2566	5.078	0.1586	4.9193

# Stock Calendar



KINGSFORD

December 2023				
Monday	Tuesday	Wednesday	Thursday	Friday
				<b>1</b>
				<b>XD</b> TNH (0.60 หาระ)
<b>4</b>	<b>5</b>	<b>6</b>	<b>7</b>	<b>8</b>
<b>XD</b> SSC (0.52 หาระ) RJH (0.25 หาระ) MJLF (0.129 หาระ) LVMH01 (- หาระ)	วันหยุด	<b>XD</b> SIA19 (- หาระ) PROSPECT (0.22 หาระ) NVDA80X (- หาระ)		<b>XD</b> AOT (0.36 หาระ)
<b>11</b>	<b>12</b>	<b>13</b>	<b>14</b>	<b>15</b>
วันหยุด	<b>XD</b> TFFIF (0.1057 หาระ) GVREIT (0.1911 หาระ)	<b>XD</b> UV (0.09 หาระ) TSTE (0.06 หาระ) QHFP (0.125 หาระ) MNIT2 (0.045 หาระ) MNIT (0.027 หาระ) M-STOR (0.10 หาระ) M-II (0.155 หาระ) LHSC (0.165 หาระ) JAS (0.60 หาระ) HPF (0.04 หาระ) ABFTH (12.00 หาระ)	<b>XD</b>	<b>XD</b>

XD – Excluding Dividend	XD(ST) – Excluding Stock Dividend	XM – Exclude meetings	XN – Ex-Capital Return	XI – Excluding Interest
XP – Excluding Principal	XR – Excluding Right	XW – Excluding Warrant	XS – Excluding Short-term Warrant	XA – Excluding All
XE – Excluding Exercise	*ND – No Dividend Payment	PD – Payment Date	XT – Excluding TSR ; @ - price per share / price per unit /	
XD – Excluding Dividend	XD(ST) – Excluding Stock Dividend	XM – Exclude meetings	XN – Ex-Capital Return	XI – Excluding Interest
XP – Excluding Principal	XR – Excluding Right	XW – Excluding Warrant	XS – Excluding Short-term Warrant	XA – Excluding All
XE – Excluding Exercise	*ND – No Dividend Payment	PD – Payment Date	XT – Excluding TSR ; @ - price per share / price per unit /	

# Most Active Values (Btmn)



## NVDR Update

วันศุกร์ที่ 08 ธันวาคม 2566

### Most Active Values (Btmn)

	Top 20 Net Buying Value (B m)					Top 20 Net Selling Value (B m)					Month to Date				Year to Date					
	ธ.ค.-พ.ย.-'66					ธ.ค.-พ.ย.-'66					ธันวาคม 2566				03 ม.ค.-07 ธ.ค. 66					
	7	6	4	1	30	7	6	4	1	30	Net Buy		Net Sell		Net Buy		Net Sell			
1	CPF	428.1	106.5	0.2	-68.2	-38.5	PTTEP	-250.6	35.1	-87.7	74.3	79.2	CPF	2,262.96	PTTEP	-1,187.06	CPALL	7,599.8	AOT	-12,982.7
2	CPALL	217.3	112.4	-166.7	72.7	569.3	DELTA	-206.7	-38.8	20.6	-12.6	13.8	PTT	1,189.35	AOT	-547.92	TTB	5,395.8	KBANK	-10,510.9
3	PTT	152.0	123.5	528.0	331.7	63.2	BANPU	-82.3	-36.1	-134.3	6.5	-425.6	SCB	496.85	BH	-379.61	BBL	4,783.6	LH	-7,218.1
4	CPN	75.3	54.6	-74.6	-76.5	14.9	BBL	-65.4	-10.1	-90.5	19.4	-197.0	CPALL	440.66	BANPU	-373.30	SCC	3,781.5	KKP	-4,090.8
5	IVL	63.0	-74.4	54.0	9.2	-4.9	RATCH	-54.3	97.5	-29.7	-162.3	445.7	BDMS	308.00	RATCH	-267.52	CPAXT	3,686.4	CRC	-3,591.2
6	ADVANC	49.5	-59.6	24.1	-22.9	218.0	KTB	-51.8	137.0	120.7	8.7	-45.3	TRUE	244.28	BGRIM	-250.64	PTTEP	3,608.8	PTTGC	-3,391.5
7	KBANK	28.4	6.4	132.7	-5.6	-593.1	SCB	-50.8	-19.1	433.0	-21.3	12.4	IVL	193.22	AP	-228.96	BDMS	3,226.1	HMPRO	-2,970.3
8	PTTGC	22.6	8.7	42.3	-28.5	-15.6	TASCO	-50.6	-100.1	-29.0	-11.1	-33.3	OR	186.96	DELTA	-207.49	TIDLOR	3,139.2	BANPU	-2,940.6
9	KTC	16.3	65.3	15.4	-34.0	-25.0	HANA	-47.6	-66.1	-91.8	45.9	-49.4	KCE	182.25	HANA	-196.62	SCB	2,964.8	BH	-2,457.5
10	KCE	13.8	2.5	-25.1	125.7	-2.6	HMPRO	-47.2	9.7	-5.3	29.3	5.8	KTB	172.51	BBL	-189.58	WHA	2,260.9	AWC	-2,077.4
11	JTS	13.0	7.6	-116.0	72.3	-17.9	BCP	-40.2	54.4	0.9	3.4	92.3	SCC	145.92	EGCO	-165.81	HANA	2,136.6	SPALI	-1,997.8
12	TISCO	11.6	-16.0	-51.9	-55.1	5.7	TOP	-37.1	-99.3	7.6	19.1	-41.2	THG	136.51	CPAXT	-142.68	BCP	1,880.2	BEM	-1,943.4
13	SPALI	11.3	-23.2	-17.8	-8.1	-52.3	AP	-31.5	-26.5	-22.5	-70.1	-34.8	TTB	128.98	EA	-125.30	ADVANC	1,812.3	IVL	-1,794.3
14	LH	10.9	-151.1	-70.2	-12.4	59.2	INTUCH	-27.2	-20.6	6.1	5.4	168.3	CPN	124.39	TASCO	-109.96	TASCO	1,704.0	TISCO	-1,594.6
15	BH	8.9	-9.9	-74.8	-164.6	-216.6	EGCO	-26.4	32.0	-19.7	-98.4	159.3	KBANK	116.98	CBG	-101.18	TRUEE	1,626.3	DELTA	-1,538.6
16	BJC	3.6	5.5	-32.7	-15.0	-74.0	JMART	-24.0	31.8	-29.9	27.8	-7.0	PSL	100.20	LH	-94.52	ICHI	1,539.6	RATCH	-1,527.6
17	MINT	2.9	0.2	-26.4	-9.7	158.6	SINGER	-19.3	12.5	-37.9	20.4	11.3	JAS	89.45	HMPRO	-89.73	PTT	1,516.6	TU	-1,500.9
18	CK	2.6	5.3	-1.1	1.0	-3.7	IRPC	-12.1	7.5	3.0	6.3	8.3	ICHI	67.77	TISCO	-86.30	KTB	1,427.1	GLOBAL	-1,488.3
19	TCAP	2.1	-0.4	-3.1	12.8	-42.3	GLOBAL	-11.0	47.1	26.4	-14.2	106.9	RCL	62.50	SCGP	-82.44	AAV	1,393.3	GULF	-1,388.1
20	TEAM	2.1	2.5	-0.7	0.6	2.7	SCC	-11.0	32.3	77.7	32.1	174.9	GULF	56.50	SAWAD	-80.78	PSG	1,168.2	BSRC	-1,205.8

	Total Volume Shares						NVDR Shrs.					Paid up Capital (Last)
	Buy	Sell	Total	Net	Turn.		8-Dec-23	% of paidup	8-Dec-23	% of paidup		
1	24CS	5,200	-	5,200	5,200	0.70	24CS	10,574,854	2.46	#N/A	#N/A	430,000,000
2	2S	50	-	50	50	0.10	2S	7,436,848	1.35	3,092,210	0.69	549,995,954
3	7UP	564,800	363,400	928,200	201,400	8.55	3K-BAT	45,261	0.06	#N/A	#N/A	78,400,000
4	A	100	-	100	100	3.57	7UP	92,130,638	1.79	29,743,119	0.98	5,143,071,814
5	A5	120,800	163,900	284,700	-43,100	15.81	A	8,900	0.00	62,400	0.01	980,000,000
6	AS-W3	10,000	-	10,000	10,000	1.27	A5	4,590,609	0.38	800,664	0.07	1,209,384,615
7	AAI	1,819,850	7,827,200	9,647,050	-6,007,350	14.53	AS-W2	2,789,032	2.31	#N/A	#N/A	120,934,299
8	AAV	1,058,502	3,417,400	4,475,902	-2,358,898	13.97	AS-W3	1,711,651	1.42	#N/A	#N/A	120,934,299
9	ABM	1,000	200	1,200	800	0.37	AAI	32,561,425	1.53	#N/A	#N/A	2,125,000,000
10	ACC	147,800	512,300	660,100	-364,500	3.57	AAV	1,333,087,299	10.37	353,926,265	7.30	12,849,999,997
11	ACE	219,100	363,300	582,400	-144,200	13.14	ABM	3,881,980	0.97	3,268,124	1.09	400,011,700
12	ADD	200	-	200	200	0.37	ABM-W1	1,408,899	2.82	#N/A	#N/A	49,988,217
13	ADVANC	947,809	659,316	1,607,125	288,493	22.06	ACAP	2,323,745	0.57	1,223,467	0.39	406,411,160
14	AEONTS	18,204	59,100	77,304	-40,896	14.71	ACC	16,679,539	1.24	4,306,304	0.32	1,343,055,623
15	AF	39,000	27,400	66,400	11,600	10.53	ACE	183,139,793	1.80	38,450,400	0.38	10,175,999,960
16	AFC	100	-	100	100	4.54	ACG	1,308,105	0.22	211,225	0.04	600,000,000
17	AGE	90,300	30,800	121,100	59,500	18.94	ADB	66,007,530	9.09	31,173,421	5.20	725,999,923
18	AH	89,403	430,200	519,603	-340,797	31.48	ADD	1,701,899	1.06	#N/A	#N/A	160,000,000
19	AI	-	100	100	-100	0.29	ADVANC	219,042,709	7.36	241,595,912	8.13	2,974,209,736
20	AIE	38,200	-	38,200	38,200	2.24	AEONTS	17,580,749	7.03	11,410,746	4.56	250,000,000

Source : SET.OR.TH

ข้อมูลในเอกสารฉบับนี้ รวบรวมมาจากแหล่งข้อมูลที่น่าเชื่อถือ อย่างไรก็ตาม บริษัทหลักทรัพย์ คิงส์ฟอร์ด จำกัด (มหาชน) ไม่สามารถที่จะยืนยันหรือรับรองความถูกต้องของข้อมูลเหล่านี้ได้ ไม่ว่าประการใด ๆ บทวิเคราะห์ในเอกสารนี้ จัดทำขึ้นโดยอ้างอิงถึงข้อมูลทางวิชาการเกี่ยวกับหลักทรัพย์วิเคราะห์ และมีได้เป็นการชี้แนะ หรือเสนอแนะในชื่อหรือขายหลักทรัพย์ใด ๆ การตัดสินใจซื้อหรือขายหลักทรัพย์ใด ๆ ของผู้อ่าน ไม่ว่าจะเกิดจากการอ่านบทความในเอกสารนี้หรือไม่ก็ตาม ส่วนเป็นผลจากการใช้วิจารณญาณของผู้อ่าน โดยไม่มีส่วนเกี่ยวข้องกับบริษัทหลักทรัพย์ คิงส์ฟอร์ด จำกัด (มหาชน) ไม่วางกรณี



## คำแนะนำการลงทุน และความหมายของคำแนะนำการลงทุน

Stock Rating หมายถึงการให้คำแนะนำการลงทุนของบริษัท แบ่งเป็น 3 ระดับ

Buy หมายถึง ราคาพื้นฐานสูงกว่าราคาตลาด 15% หรือมากกว่า

Hold หมายถึงราคาพื้นฐานสูงกว่าราคาตลาดไม่เกิน 15% หรือต่ำกว่าราคาตลาดไม่เกิน 15 %

Sell หมายถึง ราคาพื้นฐานต่ำกว่าราคาตลาด 15% หรือมากกว่า

เอกสารฉบับนี้จัดทำขึ้นโดยบริษัทหลักทรัพย์คิงส์ฟอร์ด จำกัด (มหาชน) ข้อมูลที่ปรากฏในเอกสารฉบับนี้จัดทำโดยอาศัยข้อมูลที่จัดหาจากแหล่งที่เชื่อถือหรือควรเชื่อว่ามี ความน่าเชื่อถือ และ/หรือถูกต้อง อย่างไรก็ตามบริษัทไม่ยืนยัน และไม่รับรองถึงความครบถ้วนสมบูรณ์หรือถูกต้องของข้อมูลดังกล่าว และไม่ได้ประกันราคาหรือผลตอบแทน ของหลักทรัพย์ที่ปรากฏข้างต้น แม้ว่าข้อมูลดังกล่าวจะปรากฏข้อความที่อาจเป็นหรืออาจตีความว่าเป็นเช่นนั้นได้ บริษัทจึงไม่รับผิดชอบต่อการนำเอาข้อมูล ข้อความ ความเห็น และหรือบทสรุปที่ปรากฏในเอกสารฉบับนี้ไปใช้ไม่ว่ากรณีใดๆ ข้อมูลและความเห็นที่ปรากฏอยู่ในเอกสารฉบับนี้ได้ประสงค์จะชี้ชวน เสนอแนะ หรือจูงใจให้ลงทุน ใน หรือ ซื้อหรือขายหลักทรัพย์ที่ปรากฏในเอกสารฉบับนี้และข้อมูลมีการแก้ไขเพิ่มเติมเปลี่ยนแปลงโดยมีต้องแจ้งให้ทราบล่วงหน้า ผู้ลงทุนควรใช้ดุลยพินิจอย่างรอบคอบใน การลงทุนในหรือซื้อหรือขายหลักทรัพย์ บริษัทสงวนลิขสิทธิ์ในข้อมูลที่ปรากฏในเอกสารนี้ ห้ามมิให้ผู้ใดใช้ประโยชน์ ทำซ้ำ ดัดแปลง นำออกแสดง ทำให้ปรากฏหรือเผยแพร่ ต่อสาธารณชน ไม่ว่าด้วยประการใดๆ ซึ่งข้อมูลในเอกสารนี้ไม่ว่าทั้งหมดหรือบางส่วน เว้นแต่ได้รับอนุญาตเป็นหนังสือจากบริษัทเป็นการล่วงหน้า การกล่าว คัด หรืออ้างอิง ข้อมูลบางส่วนตามสมควรในเอกสารนี้ ไม่ว่าในบทความ บทวิเคราะห์ บทวิจัย หรือในเอกสาร หรือการสื่อสารอื่นใดจะต้องกระทำโดยถูกต้อง และไม่เป็นการก่อให้เกิดการ เข้าใจผิดหรือความเสียหายแก่บริษัท ต้องรับรู้ถึงความเป็นเจ้าของลิขสิทธิ์ในข้อมูลบริษัท และต้องอ้างอิงถึงเอกสารฉบับนี้ และวันที่ในเอกสารฉบับนี้ของบริษัทโดยชัดเจน การลงทุนในหรือซื้อหรือขายหลักทรัพย์ย่อมมีความเสี่ยง ท่านควรทำความเข้าใจอย่างถ่องแท้ต่อลักษณะของหลักทรัพย์แต่ละประเภทและควรศึกษาข้อมูลของบริษัทที่ออก หลักทรัพย์และข้อมูลอื่นใดที่เกี่ยวข้องก่อนการตัดสินใจลงทุนในหรือซื้อหรือขายหลักทรัพย์

ข้อมูลในเอกสารฉบับนี้ รวบรวมมาจากแหล่งข้อมูลที่นำเชื่อถือ อย่างไรก็ตาม บริษัทหลักทรัพย์ คิงส์ฟอร์ด จำกัด(มหาชน)ไม่สามารถที่จะยืนยันหรือรับรองความถูกต้องของข้อมูลเหล่านี้ได้ ไม่ว่าประการใดๆ บทวิเคราะห์ในเอกสารนี้ จัดทำขึ้นโดยอ้างอิง หลักเกณฑ์ทางวิชาการเกี่ยวกับหลักการวิเคราะห์ และมีได้เป็นการชี้แนะ หรือเสนอแนะให้ซื้อหรือขายหลักทรัพย์ใดๆ การตัดสินใจหรือขายหลักทรัพย์ใดๆ ของผู้อ่าน ไม่ว่าจะเกิดจากการอ่านบทความในเอกสารนี้หรือไม่ก็ตาม ล้วนเป็นผลจากการใช้ วิจารณญาณของผู้อ่าน โดยไม่มีส่วนเกี่ยวข้องกับคิงส์ฟอร์ด จำกัด (มหาชน) ไม่ว่ากรณีใด

# Disclaimer



KINGSFORD

Thai Institute of Directors Association (IOD) – Corporate Governance Report Rating 2022 (CG Score) ข้อมูล 27 ตุลาคม 2565



AAV	AYUD	CFRESH	DRT	GLOBAL	JWD	MC	OTO	Q-CON	SEAOIL	STEC	TK	TVDH
ADVANC	BAFS	CGH	DTAC	GPI	K	MCOT	PAP	QH	SE-ED	STGT	TKN	TVI
AF	BAM	CHEWA	DUSIT	GPSC	KBANK	METCO	PCSGH	QTC	SELIC	STI	TKS	TVO
AH	BANPU	CHO	EA	GRAMMY	KCE	MFEC	PDG	RATCH	SENA	SUN	TKT	TWPC
AIRA	BAY	CIMBT	EASTW	GULF	KEX	MINT	PDJ	RBF	SENAJ	SUSCO	TMILL	U
AJ	BBIK	CK	ECF	GUNKUL	KGI	MONO	PG	RS	SGF	SUTHA	TMT	UAC
AKP	BBL	CKP	ECL	HANA	KKP	MOONG	PHOL	S	SHR	SVI	TNDT	UBIS
AKR	BCP	CM	EE	HARN	KSL	MSC	PLANB	S&J	SICT	SYMC	TNITY	UPOIC
ALLA	BCPG	CNT	EGCO	HENG	KTB	MST	PLANET	SAAM	SIRI	SYNTEC	TOA	UV
ALT	BDMS	COLOR	EPG	HMPRO	KTC	MTC	PLAT	SABINA	SIS	TACC	TOP	VCOM
AMA	BEM	COM7	ETC	ICC	LALIN	MVP	PORT	SAMART	SITHAI	TASCO*	TPBI	VGI
AMARIN	BEYOND	COMAN	ETE	ICHI	LANNA	NCL	PPS	SAMTEL	SMPC	TCAP	TQM	VIH
AMATA	BGC	COTTO	FN	III	LHFG	NEP	PR9	SAT	SNC	TEAMG	TRC	WACOAL
AMATAV	BGRIM	CPALL	FNS	ILINK	LIT	NER	PREB	SC	SONIC	TFMAMA	TRUE*	WAVE
ANAN	BIZ	CPF	FPI	LOXLEY	ILM	NKI	PRG	SCB	SORKON	THANA	TSC	WHA
AOT	BKI	CPJ	FPT	IND	LPN	NOBLE	PRM	SCC	SPALI	THANI	TSR	WHAUP
AP	BOL	CPN	FSMART	INTUCH	LRH	NSI	PSH	SCCC	SPI	THCOM	TSTE	WICE
APURE	BPP	CRC	FVC	IP	LST	NVD	PSL	SCG	SPRC	THG*	TSTH	WINNER
ARIP	BRR	CSS	GC	IRC	MACO	NYT	PTG	SCGP	SPVI	THIP	TTA	XPG
ASP	BTS	DDD	GEL	IRPC	MAJOR	OISHI	PTT	SCM	SSC	THRE	TTB	ZEN
ASW	BTW	DELTA	GFPT	ITEL	MAKRO	OR	PTTEP	SCN	SSSC	THREL	TTCL	
AUCT	BWG	DEMCO	GGC	IVL	MALEE	ORI	PTTGC	SDC	SST	TIPCO	TTW	
AWC	CENTEL	DOHOME	GLAND	JTS	MBK	OSP	PYLON	SEAFCO	STA	TISCO	TU	



2S	ASEFA	BYD	DITTO	HTC	KISS	MK	PB	QLT	SFT	STANLY	TMI	UMI
7UP	ASIA	CBG	DMT	HUMAN	KK	MODERN*	PICO	RCL	SGP	STC	TNL	UOBKH
ABICO	ASIAN	CEN	DOD	HYDRO	KOOL	MTI	PIMO	RICHY	SIAM	STPI	TNP	UP
ABM	ASIMAR	CHARAN	DPAINT	ICN	KTIS	NBC	PIN	RJH	SINGER	SUC	TNR	UPF
ACE	ASK	CHAYO	DV8	IFS	KUMWEL	NCAP	PJW	ROJNA	SKE	SVOA	TOG	UTP
ACG	ASN	CHG	EASON	IIG	KUN	NCH	PL	RPC	SKN	SVT	TPA	VIBHA
ADB	ATP30	CHOTI	EFORL	IMH	KWC	NDR	PLE	RT	SKR	SWC	TPAC	VL
ADD	B	CHOW	ERW	INET	KWM	NETBAY	PM	RWI	SKY	SYNEX	TPCS	VPO
AEONTS	BA	CI	ESSO	INGRS	L&E	NEX	PMTA	S11	SLP	TAE	TPIPL	VRANDA
AGE	BC	CIG	ESTAR	INSET	LDC	NINE	PPP	SA	SMART	TAKUNI	TPIPP	WGE
AHC	BCH	CITY	FE	INSURE	LEO	NATION	PPPM	SABUY	SMD	TCC	TPLAS	WIKI
AIE	BE8	CIVIL	FLOYD	IRCP	LH	NNCL	PRAPAT	SAK	SMIT	TCMC	TPS	WIN
AIT	BEC	CMC	FORTH	IT	LHK	NOVA	PRECHA	SALEE	SMT	TFG	TQR	WINMED
ALUCON	SCAP	CPL	FSS	ITD	M	NPK	PRIME	SAMCO	SNNP	TFI	TRITN	WORK
AMANAH	BH	CPW	FTE	J	MATCH	NRF	PRIN	SANKO	SNP	TFM	TRT	WP
AMR	BIG	CRANE	GBX	JAS	MBAX	NTV	PRINC	SAPPE	SO	TGH	TRU	XO
APCO	BJC	CRD	GCAP	JCK	MEGA	NUSA	PROEN	SAWAD	SPA	TIDLOR	TRV	YUASA
APCS	BJCHI	CSC	GENCO	JCKH	META	NWR	PROS	SCI	SPC	TIGER	TSE	ZIGA
AQUA	BLA	CSP	GJS	JMT	MFC	OCC	PROUD	SCP	SPCG	TIPH	TVT	
ARIN	BR	CV	GTB	JR	MGT	OGC	PSG	SE	SR	TITLE	TWP	
ARROW	BR1	CWT	GYT	KBS	MICRO	ONEE	PSTC	SECURE	SRICHA	TM	UBE	
AS	BROOK	DCC	HEMP	KCAR	MILL	PACO	PT	SFLEX	SSF	TMC	UEC	
ASAP	BSM	DHOUSE	HPT	KIAT	mitsib	PATO	PTC	SFP	SSP	TMD	UKEM	



A	B52	CCP	D	GLOCON	JMART	MATI	NC	PPM	SISB	SVH	TNH	UNIQ
A5	BEAUTY	CGD	DCON	GLORY	JSP	M-CHAI	NEWS	PRAKIT	SK	PTECH	TNPC	UPA
AI	BGT	CMAN	EKH	GREEN	JUBILE	MCS	NFC	PTL	SOLAR	TC	TOPP	UREKA
ALL	BLAND	CMO	EMC	GSC	KASET	MDX	NSL	RAM	SPACK	TCCC	TPCH	VARO
ALPHAX	BM	CMR	EP	HL	KCM	MENA	NV	ROCK	SPG	TCJ	TPOLY	W
AMC	BROCK	CPANEL	EVER	HTECH	KWI	MJD	PAF	RP	SQ	TEAM	TRUBB	WFX
APP	BSBM	CPT	F&D	IHL	KYE	MORE	PEACE	RPH	STARK	THE	TTI	WPH
AQ	BTNC	CSR	FMT	INOX	LEE	MPIC	PF	RSP	STECH	THMUI	TYCN	YGG
AU	CAZ	CTW	GIFT	JAK	LPH	MUD	PK	SIMAT	SUPER	TKC	UMS	

ช่วงคะแนน	สัญลักษณ์	ความหมาย
90 - 100		ดีเลิศ
80 - 89		ดีมาก
70 - 79		ดี
60 - 69		ดีพอใช้
50 - 59		ผ่าน
ต่ำกว่า 50	No logo given	N/A

การเปิดเผยผลการสำรวจของสมาคมส่งเสริมสถาบันกรรมการบริษัทไทย (IOD) ในเรื่องการกำกับดูแลกิจการ (Corporate Governance) นี้เป็นการดำเนินการตามนโยบายของสำนักงานคณะกรรมการกำกับหลักทรัพย์และตลาดหลักทรัพย์ โดยการสำรวจของ IOD เป็นการสำรวจและประเมินจากข้อมูลของบริษัทจดทะเบียนในตลาดหลักทรัพย์แห่งประเทศไทยและตลาดหลักทรัพย์เอ็มเอไอ ที่มีการเปิดเผยต่อสาธารณะและเป็นข้อมูลที่ผู้ลงทุนทั่วไปสามารถเข้าถึงได้ ดังนั้นผลสำรวจดังกล่าวจึงเป็นการนำเสนอในมุมมองของบุคคลภายนอกโดยไม่ได้เป็นการประเมินการปฏิบัติและมีได้มีการใช้ข้อมูลภายในในการประเมิน อนึ่ง ผลการสำรวจดังกล่าว เป็นผลการสำรวจ ณ วันที่ปรากฏในรายงานการกำกับดูแลกิจการบริษัทจดทะเบียนไทยเท่านั้น ดังนั้นผลการสำรวจจึงอาจเปลี่ยนแปลงได้ภายหลังวันดังกล่าว ทั้งนี้บริษัทหลักทรัพย์ คิงส์ฟอร์ด จำกัด (มหาชน) มิได้ยืนยันหรือรับรองถึงความถูกต้องของผลการสำรวจดังกล่าวแต่อย่างใด

ข้อมูลในเอกสารฉบับนี้ รวบรวมมาจากแหล่งข้อมูลที่เชื่อถือได้ อย่างไรก็ดี บริษัทหลักทรัพย์ คิงส์ฟอร์ด จำกัด(มหาชน)ไม่สามารถที่จะยืนยันหรือรับรองความถูกต้องของข้อมูลเหล่านี้ได้ ไม่ว่าประการใด ๆ บทวิเคราะห์ในเอกสารนี้ จัดทำขึ้นโดยอ้างอิงหลักเกณฑ์ทางวิชาการเกี่ยวกับหลักการวิเคราะห์ และมีได้เป็นการชี้แนะ หรือเสนอแนะให้ซื้อหรือขายหลักทรัพย์ใดๆ การตัดสินใจซื้อหรือขายหลักทรัพย์ใดๆ ของผู้อ่าน ไม่ว่าจะเกิดจากการอ่านบทความในเอกสารนี้หรือไม่ก็ตาม ล้วนเป็นผลจากการใช้วิจารณญาณของผู้อ่าน โดยไม่มีส่วนเกี่ยวข้องกับหรือพึ่งพิงจาก IOD กับ บริษัทหลักทรัพย์ คิงส์ฟอร์ด จำกัด(มหาชน) ไม่ว่ากรณีใด

# Disclaimer



KINGSFORD

Anti-Corruption Progress Indicator 2022 (ข้อมูล 7 เมษายน 2566)

## บริษัทจดทะเบียนที่ได้ประกาศเจตนารมณ์เข้าร่วม CAC

AAI	CI	EKH	ICN	JMT	MENA	OTO	SA	SVOA	TKN	WIN
AH	CPW	EVER	ITC	JTS	MODERN	PRIME	SANKO	SVT	TMI	WPH
ASW	CV	FLOYD	J	LEO	NER	PRTR	SFLEX	TEGH	TPAS	
BBGI	DMT	GLOBAL	JAS	LH	OR	RBF	SIS	TGE	VARO	
CBG	DOHOME	GREEN	JMART	MEGA	OSP	RT	SUPER	TIPH	W	

## บริษัทจดทะเบียนที่ได้ได้รับการรับรอง CAC

2S	BANPU	CHOW	EP	HARN	KCAR	MFEC	PG	PTTEP	SCN	SST	TKS	TU
7UP	BAY	CIG	EPG	HEALTH	KCE	MILL	PHOL	PTTGC	SEOIL	STA	TKT	TURTLE
AAI	BBL	CIMBT	ERW	HENG	KGI	MINT	PIMO	PYLON	SE-ED	STGT	TMD	TVDH
ADVANC	BCH	CM	ESTAR	HMPRO	KKP	MONO	PK	Q-CON	SELIC	STOWER	TMILL	TVI
AF	BCP	CMC	ETC	HTC	KSL	MOONG	PL	QH	SENA	SUSCO	TMT	TVO
AI	BCPG	COM7	ETE	ICC	KTB	MSC	PLANB	QLT	SGP	SVI	TNITY	TWPC
AIE	BE8	COTTO	FNS	ICHI	KTC	MST	PLANET	QTC	SINGER	SYMC	TNL	UBE
AIRA	BEC	CPALL	FPI	IFS	KWI	MTC	PLAT	RABBIT	SIRI	SYNTEC	TNP	UBIS
AJ	BEYOND	CPF	FPT	III	L&E	MTI	PM	RATCH	SITHAI	TAE	TNR	UEC
AKP	BGC	CPI	FSMART	ILINK	LANNA	NCAP	PPP	RML	SKR	TAKUNI	TOG	UKEM
AMA	BGRIM	CPL	FSS	ILM	LHFG	NEP	PPPM	RS	SMIT	TASCO	TOP	UOBKH
AMANAHA	BKI	CPN	FTE	INET	LHK	NKI	PPS	RWI	SMK	TCAP	TOPP	UPF
AMATA	BLA	CRC	GBX	INOX	LPN	NOBLE	PR9	S&J	SMPC	TCMC	TPA	UV
AMATAV	BPP	CSC	GC	INSURE	LRH	NOK	PREB	SAAM	SNC	TFG	TPCS	VCOM
AP	BROOK	DCC	GCAP	INTUCH	M	NRF	PRG	SABINA	SNP	TFI	TPP	VGI
APCS	BRR	DELTA	GEL	IRC	MAJOR	NWR	PRINC	SAK	SORKON	TFMAMA	TRT	VIH
AS	BSBM	DEMCO	GFPT	IRPC	MAKRO	OCC	PRM	SAPPE	SPACK	TGH	TRU	WACOAL
ASIAN	BTS	DIMET	GGC	ITEL	MALEE	OGC	PROS	SAT	SPALI	THANI	TRUE	WHA
ASK	BWG	DRT	GJS	IVL	MATCH	ORI	PSH	SC	SPC	THCOM	TSC	WHAUP
ASP	CEN	DUSIT	GPI	JKN	MBAX	PAP	PSL	SCB	SPI	THIP	TSI	WICE
AWC	CENDEL	EA	GPSC	JR	MBK	PATO	PSTC	SCC	SPRC	THRE	TSTE	WIJK
AYUD	CFRESH	EASTW	GSTEEL	K	MC	PB	PT	SCCC	SRICHA	THREL	TSTH	XO
B	CGH	ECF	GULF	KASET	MCOT	PCSGH	PTECH	SCG	SSF	TIDLOR	TTA	YUASA
BAFS	CHEWA	ECL	GUNKUL	KBANK	META	PDG	PTG	SCGP	SSP	TIPCO	TTB	ZEN
BAM	CHOTI	EGCO	HANA	KBS	MFC	PDJ	PTT	SCM	SSSC	TISCO	TTCL	ZIGA

คำชี้แจง ข้อมูลบริษัทที่เข้าร่วมโครงการแนวร่วมปฏิบัติของภาคเอกชนไทยในการต่อต้านทุจริต (Thai CAC) ของสมาคมส่งเสริมสถาบันกรรมการบริษัทไทย มี 2 กลุ่ม คือ

- ได้ประกาศเจตนารมณ์เข้าร่วม CAC
- ได้รับการรับรอง CAC

การเปิดเผยผลการประเมินดัชนีชี้วัดความคืบหน้าการป้องกันการมีส่วนเกี่ยวข้องกับการทุจริตคอร์รัปชัน (Anti-corruption Progress Indicators) ของบริษัทจดทะเบียนในตลาดหลักทรัพย์แห่งประเทศไทยซึ่งจัดทำโดยสถาบันไทยพัฒน์ เป็นการดำเนินการตามนโยบายและตามแผนพัฒนาความยั่งยืนสำหรับบริษัทจดทะเบียนของสำนักงานคณะกรรมการกำกับหลักทรัพย์และตลาดหลักทรัพย์ โดยผลการประเมินดังกล่าวของสถาบันไทยพัฒน์ อาศัยข้อมูลที่ได้รับจากบริษัทจดทะเบียนตามที่บริษัทจดทะเบียนได้ระบุในแบบแสดงข้อมูลเพื่อการประเมิน Anti-corruption ซึ่งได้อ้างอิงข้อมูลมาจากแบบแสดงรายการข้อมูลประจำปี (แบบ 56-1) รายงานประจำปี (แบบ 56-2) หรือในบุคคลภายนอก โดยมีได้เป็นการประเมินการปฏิบัติของบริษัทจดทะเบียนในตลาดหลักทรัพย์แห่งประเทศไทย และมีได้ใช้ข้อมูลภายใต้เพื่อการประเมินเนื่องจากผลการประเมินดังกล่าวเป็นเพียงผลการประเมิน ณ วันที่ปรากฏในผลการประเมินเท่านั้น ดังนั้นผลการประเมินจึงอาจเปลี่ยนแปลงได้ภายหลังจากวันดังกล่าว หรือเมื่อข้อมูลที่เกี่ยวข้องมีการเปลี่ยนแปลง ทั้งนี้ บริษัทหลักทรัพย์ คิงส์ฟอร์ด จำกัด (มหาชน) มิได้ยืนยัน ตรวจสอบ หรือรับรองความถูกต้องครบถ้วนของผลการประเมินดังกล่าวแต่อย่างใด

ข้อมูลในเอกสารฉบับนี้ รวบรวมมาจากแหล่งข้อมูลที่เชื่อถือได้ อย่างไรก็ดี บริษัทหลักทรัพย์ คิงส์ฟอร์ด จำกัด (มหาชน) ไม่สามารถที่จะยืนยันหรือรับรองความถูกต้องของข้อมูลเหล่านี้ได้ ไม่ว่าประการใด ๆ บทวิเคราะห์ในเอกสารนี้ จัดทำขึ้นโดยอ้างอิงหลักเกณฑ์ทางวิชาการเกี่ยวกับหลักการวิเคราะห์ และมีได้เป็นการชี้แนะ หรือเสนอแนะให้ซื้อหรือขายหลักทรัพย์ใดๆ การตัดสินใจซื้อหรือขายหลักทรัพย์ใดๆ ของผู้อ่าน ไม่ว่าเกิดจากการอ่านบทความในเอกสารนี้หรือไม่ก็ตาม ล้วนเป็นผลจากการใช้วิจารณญาณของผู้อ่าน โดยไม่มีส่วนเกี่ยวข้องหรือพึ่งพิงผูกพันใดๆ กับ บริษัทหลักทรัพย์ คิงส์ฟอร์ด จำกัด (มหาชน) ไม่ว่ากรณีใด

ชื่อ	นามสกุล	ตำแหน่ง	เลขที่ทะเบียน SEC	โทรศัพท์	อีเมล	เป็นนักวิเคราะห์ทางด้านปัจจัยพื้นฐาน (โปรดระบุชื่อหุ้นและกลุ่มอุตสาหกรรม)
อภิชัย	เรามาณะชัย	ผู้ช่วยกรรมการผู้จัดการ  นักวิเคราะห์การลงทุนปัจจัยทางเทคนิค นักวิเคราะห์กลยุทธ์การลงทุน  นักวิเคราะห์การลงทุนปัจจัยพื้นฐานด้านตลาดทุน	002939	02 829 6999 Ext. 2200	apichai.ra@kfsec.co.th	
นพพร	ฉายแก้ว	ผู้จัดการอาวุโส	043964	02 829 6999 Ext. 2203	noppom.ch@kfsec.co.th	พลังงานและปิโตรเคมี ยานยนต์ ขนส่งทางอากาศ
ณัฐวิชัย	ภูสุนทรศรี	นักวิเคราะห์	087077	02 829 6999 Ext. 2204	nattawat.po@kfsec.co.th	อาหาร, การแพทย์, พาณิชย
ณัฐ	แก้วบริสุทธ์สกุล	ผู้ช่วยนักวิเคราะห์				เทคโนโลยีสารสนเทศและการสื่อสาร  และกลุ่มบริการรับเหมาก่อสร้าง