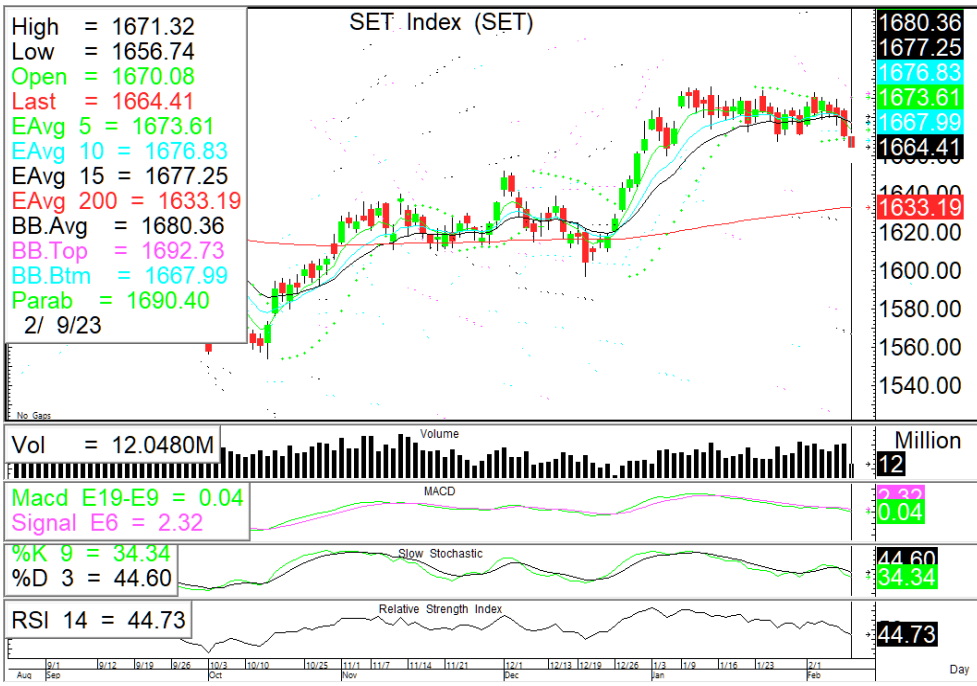


SET INDEX

ไร้ปัจจัยใหม่ รอตัวเลข CPI สหรัฐ / ติดตามการประกาศผลประกอบการบจ.



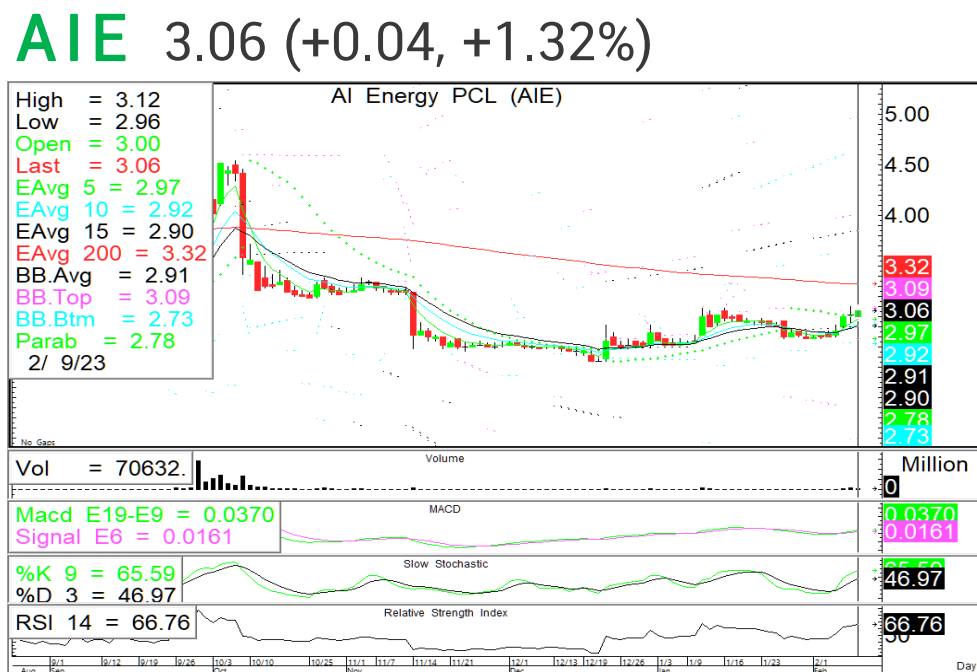
SET Index... ตลาดหุ้นไทยภาคเช้าปรับตัวลงแรง แม้ว่าตลาดยังไร้ปัจจัยบวกใหม่มากระตุ้นตลาด แต่อย่างไรก็ดี Dollar index ยังแข็งค่ากดดัน fund flow ไหลออกซึ่งส่วนหนึ่งอาจจะมาจากการปรับพอร์ตของนลท. ต่างชาติ และยังคงต้องรอตัวเลข CPI ม.ค. สหรัฐฯ ที่จะออกมาในวันที่ 14 ก.พ. หากเริ่มชะลอตัวลงจะยืนยันถ้อยแถลงของพาวเวลที่เงินเพื่อเริ่มลดลงอย่างมีนัยยะในปีนี้อัจฉัยในประเทศติดตามการประกาศผลประกอบการบจ.

แนวรับ	1660	1650
แนวต้าน	1670	1680

กลยุทธ์การลงทุน... ดัชนีปรับตัวลงระหว่างวันให้เน้นยืนที่แนวรับ 1660/1650 ไม่ควรต่ำกว่า แนวต้าน 1670/1680

ASL Picks

AIE – SPVI



ปรับตัวขึ้นจาก EMA5วัน ไปทดสอบแนวต้าน 3.08 หากผ่านยืนแนวต้านถัดไป 3.18 หนุนด้วย RSI + Slow sto. ที่ชี้ขึ้น

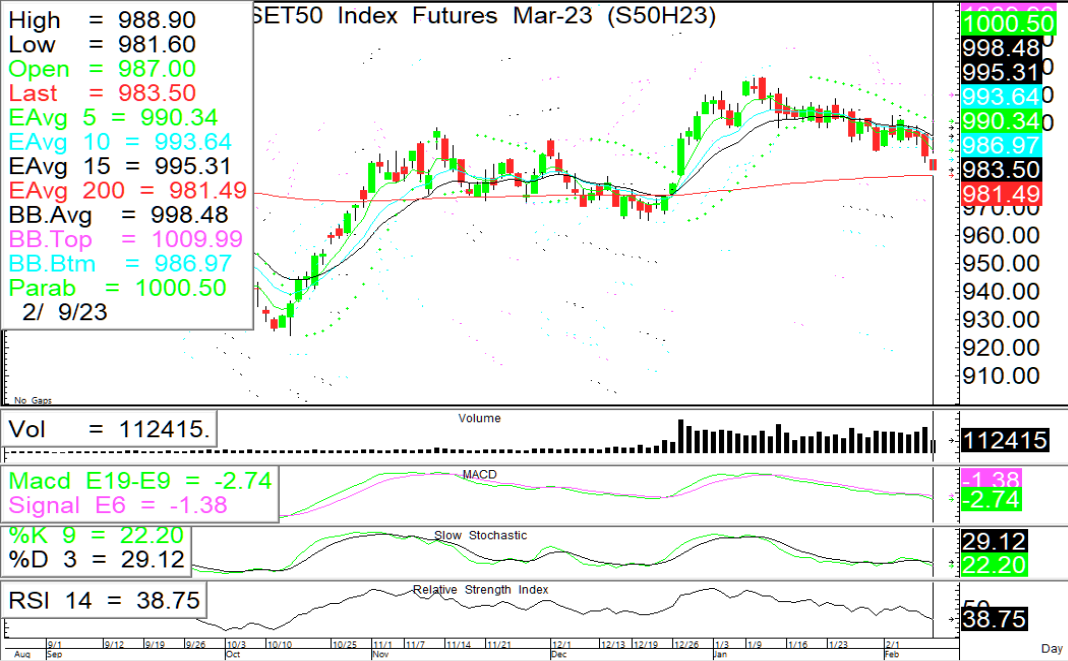
ยืนแนวรับ 5.25 ได้มั่นคง ปรับตัวขึ้นมีโอกาสทดสอบแนวต้าน 5.50/5.65 หนุนด้วย Slow sto. เริ่มชี้ขึ้นจาก oversold

แนวรับ	แนวต้าน	ตัดขาดทุน
3.00	2.90	3.08
		3.18
		2.90

แนวรับ	แนวต้าน	ตัดขาดทุน
5.35	5.25	5.50
		5.65
		5.25

S50H23

ที่ 980 เป็นจุดพิจารณา



ภาพทางเทคนิค ราคาปรับตัวลงมาทดสอบแนวรับ EMA200วัน 980 ยืนเหนือได้มีโอกาส rebound แนวต้าน 990/1000 หากปรับตัวลงต่ำกว่า 980 มีโอกาสปรับตัวลงต่อ แนวรับถัดไป 965

กลยุทธ์: Wait & See ที่แนวรับ 980 เป็นจุดพิจารณา ยืนได้ให้ long ต่ำกว่าให้เปิด short

แนวรับ

แนวต้าน

จุดพิจารณา

990

980

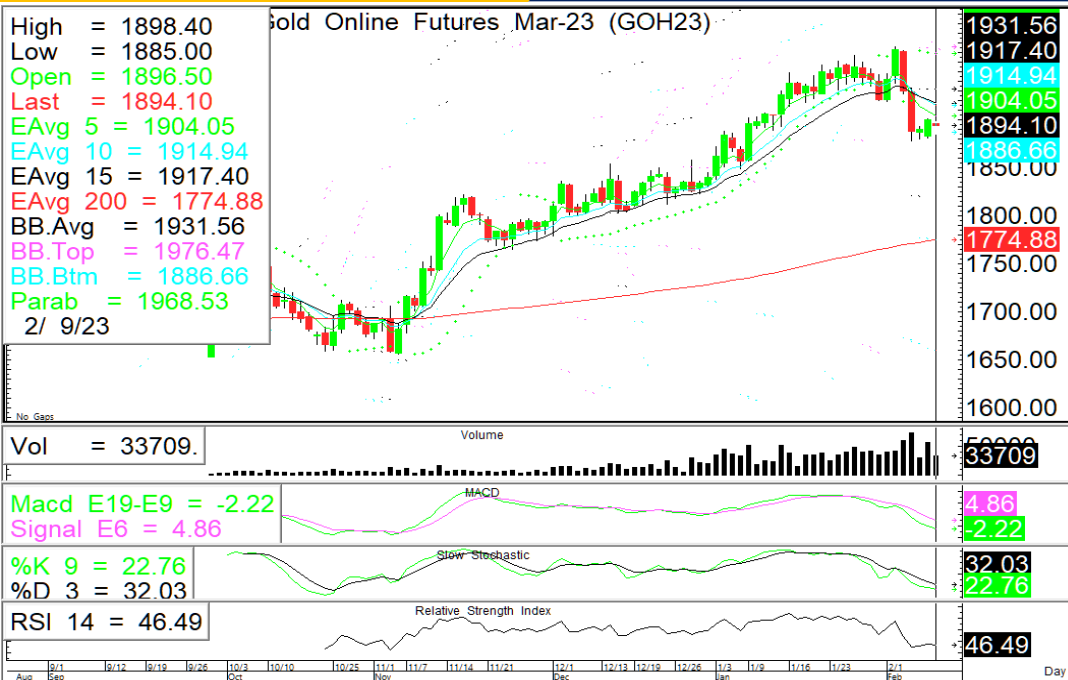
1000

1005

990

GOH23

แกว่งตัวในรอบ 1900-1875



ภาพทางเทคนิค ราคาแกว่งตัวออกด้านข้าง ระหว่างวันให้เน้นยืนที่แนวรับ 1885/1875 ไม่ต่ำกว่าลงมา มีโอกาส rebound แนวต้าน 1900/1925

กลยุทธ์: รอเปิด Long เมื่อสามารถยืนเหนือแนวต้าน 1900 ได้มั่นคง หรือเปิด Short เมื่อต่ำกว่า 1875

แนวรับ

แนวต้าน

กรอบพิจารณา

1885

1875

1920

1940

1900-1875

ASL Research Team

ธวัชชัย อิศวรไชย
เลขทะเบียน 000710

ปณณวิชัย ฤทธาสิริพันธ์
เลขทะเบียน 101198
+662 5081567 Ext 3516

ชุตินธร วิกุลศุภภัก
เลขทะเบียน 095151
+662 5081567 Ext 3217

ภัทรดนัย จตุรพร
ผู้ช่วยนักวิเคราะห์