

Canakas.Chirasevenupraphund Analyst Registration No. 17777
 Technical Investment Analyst / Fundamental Investment Analyst on Securities
 Canakas.Chirasevenupraphund@nomura.com 662-081-2785, 662-638-5785

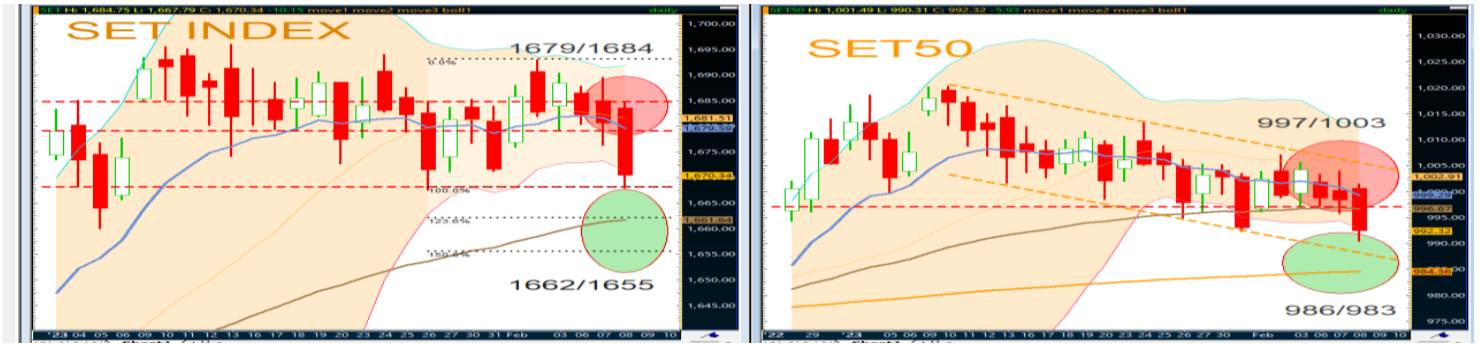
Kamoldech.Chujit Analyst Registration No. 36718
 Wanwisa.Hattakitiumroen Assistant Analyst

SET = วงกรอบแกว่งตัวลงมีแนวรับ 1662 / 1665 และต้านขยับลง 1679 / 1684

หุ้นเด่น = ชื่อเก็งกำไร SABINA เป้าระยะสั้น 27.75 / 29.0 บาท (cut < 24.70 บาท)

Market Summary

SET INDEX	1,670.34
Change	-10.15
% Change	-0.60
Value (M.Baht)	60,522.85



แนวโน้ม SET INDEX วันนี้: จากแท่งเทียนเป็น long black line (7 days new low/ weak sign) ปิดต่ำกว่า ema 10 วัน ด้วยปริมาณ/มูลค่าซื้อขายทรงตัว และจำนวนหุ้นลบบยังปกคลุม พร้อมสัญญาณระยะสั้นส่วนใหญ่อ่อนตัว ดังนั้นเลือกแกว่งตัวลงต่อโดยมีแรงกดดันถัดไป 1662 / 1655 ส่วนแนวต้านระหว่างวันยังขยับลงต่อที่ 1679 / 1684

Resistance 1679/1684

Support 1662/1655

Market sentiment เมื่อวานนี้ = เลือก "ยังวางกรอบอ่อนตัวลงเป็นหลักโดยทดสอบ 1672/1667 และแนวต้านขยับลงเช่นกัน" (ปรากฏว่าดัชนีทำยอดต่ำ 1667 และปิดแดนลบ 1670.34) ส่งผลให้แท่งเทียนมีลักษณะเป็น long black line (7 days new low/ weak sign) ด้วยปริมาณและมูลค่าซื้อขายรวมทรงตัว 6.0 หมื่นล้านบาท จาก SET ปิดแดนลบ ด้วยจำนวนหุ้นลบบยังปกคลุม และสัญญาณระยะสั้นส่วนใหญ่อ่อนตัว จึงเลือกแกว่งตัวลงตามแนวรับต่อไป = โดยมีเหตุผล 4 ข้อดังนี้

- Trend and Price patterns** = จาก SET เมื่อวานนี้ปิดแดนลบและปิดต่ำกว่า ema 10 วันต่อไป แต่ยืนเหนือ ema 50 / 200 วัน ด้วยแท่งเทียนเป็น long black line (7 days new low/ weak sign) ทั้งนี้อยู่ใน degree "อ่อนตัวต่อเองแต่ไม่ได้ตื่นตระหนก หรือ panic เนื่องจากคำแนะนำที่ผ่านมายังในทิศทางอ่อนตัวเป็นหลักอยู่แล้ว" โดยมีเหตุผล 2 ข้อ คือ 1. ตำแหน่งแท่งเทียนยังอยู่ในกรอบ non trend เป็นแท่งที่ 23 โดยแท่งเทียนล่าสุดปิดต่ำกว่าระดับ 7 แท่งที่ผ่านมา (7 days new low) พร้อมกับสัญญาณระยะสั้นส่วนใหญ่อ่อนตัวลงเช่นกัน ทำให้เลือก breakdown 1667 จุด จะมีช่วงลงทดสอบแนวรับตาม step ที่กำหนด ทั้งนี้จะมี (บาง) เครื่องมือทยอยเข้าเขต oversold อาทิ fast and slow stochastic เป็นต้น และ 2. SET50 เริ่มแข็งแกร่งกว่าเมื่อเทียบกับ SET INDEX ต่อไป ขณะที่บรรยากาศซื้อขายมีจำนวนหุ้นลบบยังคงปกคลุมต่อเนื่อง ทางเทคนิคจึงแบ่งเป็น 2 กลุ่ม คือ หุ้นใหญ่ (จำนวนหนึ่ง) มีส่วนผลัดกัน = CPN, MINT, BJC, PTTGC ส่วนหุ้นใหญ่ (จำนวนหนึ่ง) อยู่ด้านปรับฐาน = BTS, CPF, DELTA, MTC, BANPU
- Big Trend** = ราคาน้ำมันปี 2565 ให้นำหนัก SET INDEX "อยู่ในทิศทางปรับขึ้นเข้าสู่การทำการ / distribution phase" โดยมีแนวต้าน bullish: weakly trending 1716/1753 (ปรากฏว่าดัชนีทำยอดสูงของปีในระดับ 1718 จุด) และวางช่วงปรับฐานรายปีมีแนวรับ 1563/1512 จุด (ปรากฏว่าดัชนีทำยอดต่ำของปีทำที่ 1517 จุด และปิดที่ 1668.66) สำหรับแนวโน้มปี 2566 เลือกแกว่งตัว / Range-bound ระหว่าง 1597-1718 จุด (โดยสัดส่วนการลงทุนในหุ้น 50%) จากนั้นเลือก range breakout ให้ความเป็นไปได้ 70% ทะลุ 1718 จะมีแนวต้านถัดไป 1756/1826 จุด ส่วนความเป็นไปได้ breakdown 1597 จุด (30%) วางช่วงอ่อนตัวรายปี 1553/1517 จุด
- Momentum Indicators** = เมื่อนำ SET INDEX เทียบกับเครื่องมือทางเทคนิค ปรากฏว่าสัญญาณระยะสั้นส่วนใหญ่ยังคงอยู่ในทิศทางอ่อนตัว อาทิ 1. เครื่องมือบ่งชี้ถึงแนวโน้ม อาทิ MACD ต่ำกว่าเส้น signal line และอ่อนตัวต่อเนื่องแม้ยังปิดเหนือแกน 0 ก็ตาม 2. เครื่องมือวัดการแกว่งตัว RSI ยังอยู่ด้านอ่อนตัวต่อเนื่องที่ระดับ 47 % ขณะที่ momentum อ่อนตัวและต่ำกว่าแกน 0 ต่อไป ส่วนเครื่องมือประเภท fast and slow stochastic มีทิศทางอ่อนตัวและเริ่มเข้า oversold เป็นต้น
- Volume Indicators** = SET ปิดแดนลบ ด้วยปริมาณ/มูลค่าซื้อขายรวมทรงตัว จึงเลือกทิศทางด้านอ่อนตัวเป็นหลักต่อไป เนื่องจากมีจำนวนหุ้นลบบยังคงปกคลุม (+ 381/-1214) ส่วนเครื่องมือ Volume indicators ทั้ง obv / money flow index อ่อนตัว จึงเลือกทิศทางแกว่งตัวลงโดยมีกรอบรับ-ต้านขยับลงต่อไปตามที่กำหนด

สรุปเครื่องมือ a-d "เลือกแกว่งตัวลงโดยมีแรงกดดันทดสอบแนวรับถัดไป 1662/1655 ส่วนแนวต้านรายวันขยับลงไม่ผ่าน 1679/1684" มีความเป็นไปได้ดังนี้

- เหตุผลที่ยังเลือกทิศทางแกว่งตัวลงเป็นหลักต่อ ส่งผลให้วางกรอบแนวรับ-แนวต้านขยับลงตามที่กำหนด (ความเป็นไปได้ที่จะเกิด 65%) มีเหตุผลดังนี้
 - แนวรับรายวันคาดว่าจะมีช่วงลงถัดไป 1662/1655 จุด = จาก SET INDEX / SET50 ยังปิดแดนลบ ด้วยแท่งเทียน long black line (7 days new low) อยู่ใน degree "อ่อนตัวต่อไป" สอดคล้องกับการเตือนผู้เล่นระยะสั้นด้าน conservative method อิงด้านอ่อนตัวตามแนวรับ พร้อมกับมีแรงขายกดดันตามแนวต้าน ดังนั้นด้วยเหตุผลตามข้อ a. ข้างต้น ทำให้ยังคงอิงด้านกรอบการแกว่งตัวลงเป็นหลักต่อไป โดยเฉพาะเปิดตลาด SET INDEX หลุด support line ยอดต่ำของ range bound 1667 จะมีช่วงลงถัดไป 1662/1655 จุด มีผลให้ SET 50 มีแนวรับขยับลงเช่นกันที่ 986 / 983 จุด เมื่อเริ่มขึ้นจึงพิจารณาหุ้นดีทางเทคนิค
 - บรรยากาศซื้อขายยังคงมีจำนวนหุ้นลบบปกคลุม = แม้ SET INDEX / SET50 ปิดบวก ขณะที่ SET50 เริ่มแข็งแกร่งขึ้นเมื่อเทียบกับ SET INDEX (ปิดห่างกันที่ 678 จาก 683 เมื่อวันก่อน) ขณะที่บรรยากาศซื้อขายยังคงมีจำนวนหุ้นลบบปกคลุมต่อเนื่อง โดย (บาง) sectors มีส่วนผลัดกัน = COMM, MEDIA, PETRO และ (บาง) sectors ปรับฐาน = ENERGY, FIN, MEDIA จึงแบ่งออก 2 กลุ่ม 1. กลุ่มหุ้น (จำนวนหนึ่ง) Trading buy = PR9, BE8, SABINA, PLANB, WHA, SVOA, UKEM, UBE 2. ส่วนหุ้น (จำนวนหนึ่ง) ปรับฐานอิง SBL / sell into strength = IRCP, STPI, TH, AH, KCE, AMANAH, TEAM, STARK
- แนวต้านวางส่วนต่างตาม step ขยับลงต่อเนื่องมาอยู่ที่ 1679/1684 จุด (ความเป็นไปได้ที่จะเกิด 35%) = ไม่เปลี่ยนความเห็นจากฉบับเมื่อวานนี้ คือ แม้ SET INDEX / SET50 จะติดตัวจากแนวรับตามข้อ 1.1 แต่เหตุผลทางเทคนิคที่พิจารณา "วาง step ตามแนวต้านขยับลงพร้อมมีแรงขายกดดัน" เกิดจากดัชนีรวมติดตัวด้วยจำนวนหุ้นลบบยังปกคลุม และเบื้องต้นเกิดจาก (บาง) เครื่องมือที่ทยอยเข้าเขต oversold ซึ่งการติดตัวยังผันผวนได้ง่าย ทั้งนี้วาง SET INDEX มีแนวต้านขยับลง 1679/1684 จุด (ema 10 day/ resistance lin) มีผลให้ SET50 มีแนวต้านขยับลง 997/1003 จุด เมื่อถึง/ใกล้เคียงจึงเป็นจังหวะทำกำไรของผู้เล่นระยะสั้นปกติ
- Strategy and Action** = คำแนะนำ โดยแบ่งนักเก็งกำไรออกเป็น 2 กลุ่ม

กลุ่มแรก = นักเก็งกำไรยอมรับความเสี่ยงน้อย = รอจังหวะปรับพอร์ตมีแนวต้านขยับลงไม่ผ่าน 1679/1684 จุด ส่วน stop loss เมื่อหลุดต่ำกว่า 1662/1655 จุด

กลุ่มที่สอง = นักเก็งกำไรที่ยอมรับความเสี่ยงผันผวน = แจ้งเทียนเป็น long black line (7 days new low/ weak sign) ด้วยสัญญาณส่วนใหญ่อยู่ในทิศทางอ่อนตัวต่อเนื่องตามข้อ c จึงแบ่ง 2 ข้อ 1. เลือกเปิดแดนลบจึงอยู่ด้าน short against stock เมื่อเริ่มขึ้น 1662/1655 จึงทยอยตั้งรับกลับ 2. รอขายมีแนวต้านขยับลง 1679/1684
- Trading buy** = PR9, WHA, UKEM, SVOA, BE8, PLANB, UBE, SABINA

All Sector (Short-term trend)

Sector	Close	%	Value/Day	Short-term trend	S-T Indicators (Sto./Rsi)	Outperform Stock	Underperform Stock
AGRI	252.38	1.12	748,966,843	UP	POSITIVE	STA	VPO
AUTO	545.8	-1.41	178,734,144	UP	NEGATIVE	TKT	IRC
BANK	385.66	-0.40	4,202,970,535	DOWN	NEGATIVE	BBL	KKP
COMM	38890.01	-0.19	4,046,581,916	DOWN	NEGATIVE	RS	SINGER
CONMAT	9209.35	-0.15	952,076,380	DOWN	NEGATIVE	CCP	UMI
CONS	72.29	-0.89	562,077,727	UP	NEGATIVE	PREB	TEAMG
ENERG	24211.97	-0.23	10,478,722,496	DOWN	NEGATIVE	ETC	BANPU
ETRON	11547.42	-4.48	9,537,458,053	DOWN	NEGATIVE	DELTA	METCO
FASHION	723.88	0.34	131,092,456	DOWN	NEGATIVE	SABINA	AFC
FIN	4559.67	-1.17	3,904,182,782	DOWN	NEGATIVE	NCAP	JMT
FOOD	12698.21	-0.54	3,068,633,882	DOWN	NEGATIVE	SAPPE	RBF
HEALTH	7335.54	-0.13	1,979,667,239	DOWN	NEGATIVE	PR9	VIH
HOME	26.07	-1.29	59,450,011	UP	NEGATIVE	FTI	KYE
ICT	166.7	-0.71	3,158,836,106	DOWN	NEGATIVE	SKY	JTS
IMM	36.9	-1.65	197,922,995	DOWN	NEGATIVE	TCJ	VARO
INSUR	12474.25	-0.95	591,780,487	UP	POSITIVE	THREL	BUI
MEDIA	49.19	-1.36	1,248,125,520	UP	NEGATIVE	PLANB	FE
PERSON	122.57	0.42	602,693,762	UP	POSITIVE	KISS	TOG
PETRO	1031.77	1.06	1,632,983,043	DOWN	POSITIVE	CMAN	GGC
PFNREIT	160.92	-0.25	155,048,228	DOWN	NEGATIVE	AIMCG	CPNREIT
PROF	349.01	-0.99	192,045,699	UP	NEGATIVE	BWG	SO
PROP	270.5	-0.57	3,198,771,494	UP	NEGATIVE	CPN	SA
STEEL	38.42	0.23	51,745,806	UP	NEGATIVE	MCS	TWP
TOURISM	696.55	0.84	750,318,786	UP	POSITIVE	BEYOND	LRH
TRANS	373.11	0.23	2,855,024,894	DOWN	NEGATIVE	PRM	PORT
MAI	604.48	-1.15	5,461,692,859	UP	NEGATIVE	BE8	CHOW

ETRON



แนวไหม้ ETRON ระยะ 1-2 สัปดาห์ข้างหน้า = การเคลื่อนไหวของราคาดัชนีกลุ่ม ETRON ในกราฟ Daily Timeframe เริ่มมีภาพของการถูกขายทำกำไร และเริ่มแกว่งตัวในลักษณะของการปรับฐาน สังเกตได้จากแท่งเทียนที่มี Bearish signal ในลักษณะของ Shooting star ตามด้วย Black marubozu เป็นแท่งคอนเฟิร์ม ประกอบกับ Modified stochastic เริ่มมีสัญญาณขายเกิดขึ้น จึงให้น้ำหนักอยู่ในด้านขายทำกำไรเมื่อดัชนีแกว่งตัวไม่ผ่านแนวต้านที่กำหนด

กลยุทธ์สำหรับ ETRON รายสัปดาห์ = เมื่อพิจารณาจากภาพรวมจาก Daily Chart จะพบว่ากลุ่ม ETRON เริ่มมี Bearish signals เกิดขึ้น กลยุทธ์จึงเน้นขายทำกำไรเป็นหลัก โดยวางโซนแนวต้านไว้ที่ระดับ 12114 / 12370 จุด ส่วนโซนแนวรับขยับขึ้นที่ระดับ 10896 / 10451 จุด

สรุปทางเทคนิครายสัปดาห์ คือ

1. ขายทำกำไรเมื่อไม่ผ่านแนวต้านที่กำหนด 12114 / 12370 จุด
2. หลังจากนั้นพิจารณาซื้อคืนตามแนวรับ 10896 / 10451 จุด
3. ให้น้ำหนักกลุ่ม ETRON มีภาพของการปรับฐาน ดังนั้นคำแนะนำจึงอยู่ในด้านขายทำกำไรเป็นหลัก

หุ้น	ราคาปิด	ขายเมื่อไม่ผ่านแนวต้าน	ซื้อคืนตามแนวรับ
HANA	61	63 / 65	57 / 55.25
SMT	5.6	5.85 / 6	5.2 / 5.1

Trading Buy (Positive signal)

STOCK	ราคาปิด	เป้าหมายระยะสั้น	จุดตัดขาดทุน	เหตุผลทางเทคนิค
PR9	20.5	21.3 / 21.6	< 19.9	ราคาหุ้น PR9 ในกราฟ Daily Timeframe แกว่งตัวขึ้นแต่ยังต่ำกว่าเส้นค่าเฉลี่ย 10,25 วัน ทั้งนี้มีเครื่องมือทางเทคนิคส่วนใหญ่ยกตัวขึ้นในเชิงบวก อาทิเช่น stochastic, RSI เป็นต้น ฉะนั้นให้นำหน้าราคาตัดตัวทางเทคนิคทดสอบแนวต้านระยะสั้นถัดไปที่กำหนด
WHA	3.9	4.02/4.10	< 3.8	ราคาหุ้น WHA ในกราฟ Daily Timeframe แกว่งตัวออกข้างขึ้นบริเวณเส้นค่าเฉลี่ย 10,25 วัน ผสานกับเครื่องมือทางเทคนิคหลายตัวยังทรงตัว อาทิเช่น stochastic, rsi, mfi เป็นต้น ฉะนั้นให้นำหน้าราคาแกว่งตัวขึ้นทดสอบแนวต้านระยะสั้นถัดไปที่กำหนด
UKEM	1.7	1.76 / 1.8	< 1.63	ราคาหุ้น UKEM ในกราฟ Daily Timeframe แกว่งตัวขึ้นเหนือเส้นค่าเฉลี่ย 10,25 วัน ผสานกับเครื่องมือทางเทคนิคหลายตัวแกว่งตัวขึ้น อาทิเช่น stochastic, rsi, mfi เป็นต้น ฉะนั้นให้นำหน้าราคาแกว่งตัวขึ้นทดสอบแนวต้านระยะสั้นถัดไปที่กำหนด
SVOA	2.66	2.76 / 2.82	< 2.6	ราคาหุ้น SVOA ในกราฟ Daily Timeframe แกว่งตัวขึ้นเหนือเส้นค่าเฉลี่ย 10,25 วัน ผสานกับเครื่องมือทางเทคนิคหลายตัวแกว่งตัวขึ้น อาทิเช่น stochastic, rsi, mfi เป็นต้น ฉะนั้นให้นำหน้าราคาแกว่งตัวขึ้นทดสอบแนวต้านระยะสั้นถัดไปที่กำหนด

Negative warning signal

STOCK	ราคาปิด	สัญญาณทางเทคนิคเชิงลบ	Action
KEX	18.1	ราคาหุ้นแกว่งตัวลงในแนวโน้มขาลงระยะสั้น หลังราคาวานนี้แกว่งตัวหลุดเส้นค่าเฉลี่ย 10,25 วันต่อเนื่อง ประกอบกับเครื่องมือทางด้านเทคนิคหลายตัวส่งสัญญาณเชิงลบต่อเนื่อง เช่น stochastic, rsi, mfi เป็นต้น จึงให้นำหน้าราคาอ่อนตัวทดสอบแนวรับถัดไปที่กำหนด	แนะนำขายลดความเสี่ยงหากราคาหลุดต่ำกว่า 18.1 บาท โดยที่มีโซนแนวรับสำคัญถัดไปอยู่ที่ 17.5 - 17.3 บาท
MBK	17.9	ราคาหุ้นแกว่งตัวลงในแนวโน้มขาลงระยะสั้น หลังราคาวานนี้แกว่งตัวหลุดเส้นค่าเฉลี่ย 10,25 วันต่อเนื่อง ประกอบกับเครื่องมือทางด้านเทคนิคหลายตัวส่งสัญญาณเชิงลบต่อเนื่อง เช่น stochastic, rsi, mfi เป็นต้น จึงให้นำหน้าราคาอ่อนตัวทดสอบแนวรับถัดไปที่กำหนด	แนะนำขายลดความเสี่ยงหากราคาหลุดต่ำกว่า 17.9 บาท โดยที่มีโซนแนวรับสำคัญถัดไปอยู่ที่ 16.8 - 16.6 บาท
TEAM	8.9	ราคาหุ้นแกว่งตัวลงในแนวโน้มขาลงระยะสั้น หลังราคาวานนี้แกว่งตัวหลุดเส้นค่าเฉลี่ย 10,25 วันต่อเนื่อง ประกอบกับเครื่องมือทางด้านเทคนิคหลายตัวส่งสัญญาณเชิงลบต่อเนื่อง เช่น stochastic, rsi, mfi เป็นต้น จึงให้นำหน้าราคาอ่อนตัวทดสอบแนวรับถัดไปที่กำหนด	แนะนำขายลดความเสี่ยงหากราคาหลุดต่ำกว่า 8.9 บาท โดยที่มีโซนแนวรับสำคัญถัดไปอยู่ที่ 8.1 - 8 บาท

**** **Positive signal** = ความหมายที่เกิดจากราคามีทิศทางการเปลี่ยนแปลงที่เกิดจากพิจารณา 4 องค์ประกอบ คือ

- การกลับตัวของแท่งเทียน Bar chart, Pivot point & Line chart
- เกิดจากการ Breakout เส้น Trendline, Resistance line, Chart pattern, Fibo line, Parallel line เป็นต้น
- เกิดจากการสนับสนุนเชิงบวกของสัญญาณทางเทคนิคประเภท Momentum indicators, Leading and Lagging Indicators เป็นต้น และ
- เกิดจากการสนับสนุนของเครื่องมือด้าน Volume Indicators เป็นต้น

****Negative Warning Signal** = เป็นการเตือนถึงสัญญาณทางเทคนิคในเชิงลบระยะสั้น ซึ่งราคามีโอกาสเปลี่ยนแปลงในทิศทางที่อ่อนตัวช่วงระยะเวลาหนึ่ง ซึ่งเป็นจังหวะของการทำกำไร Profit Taking / Short against port / SBL เป็นต้น

Stock InTrend

BE8

ชื่อเก็งกำไร

ราคาปิด

69.5

เป้าหมาย

72 / 74

แนวรับ

67 / 66



Reference Guide	
TREND	Sideway up
MOVING AVERAGES	Positive
PRICE PATTERN	Uptrend channel
MACD	Macd > 0 ต่อเนื่อง
Slow Stoch	แกว่งขึ้น
RSI	ขยับขึ้นเหนือแกน 50%
OBV	ขยับขึ้น
MONEY FLOW INDEX	ขยับขึ้น

สรุปความคิดเห็น

ราคาหุ้น BE8 ในกราฟ Daily Timeframe ให้น้ำหนักแกว่งตัวขึ้นต่อในกรอบแนวโน้มขาขึ้น หลังวานนี้แท่งเทียนยังคงสามารถประคองตัวเหนือเส้นแนวรับ (66.75 บาท) ที่เกิดการ Breakout ไปแล้วก่อนหน้านี้ ผสานสัญญาณบวกจากเครื่องมือทางด้านเทคนิคส่วนใหญ่ อาทิเช่น Slow stochastic แกว่งขึ้น, RSI ขยับขึ้นเหนือแกน 50% และ MACD > 0 ต่อเนื่อง สำหรับ Volume Indicator อาทิเช่น OBV, Money Flow Index ขยับขึ้นเช่นกัน ฉะนั้นให้น้ำหนักราคาแกว่งตัวขึ้นทดสอบโซนแนวต้านระยะสั้นถัดไปที่ 72 / 74 บาท

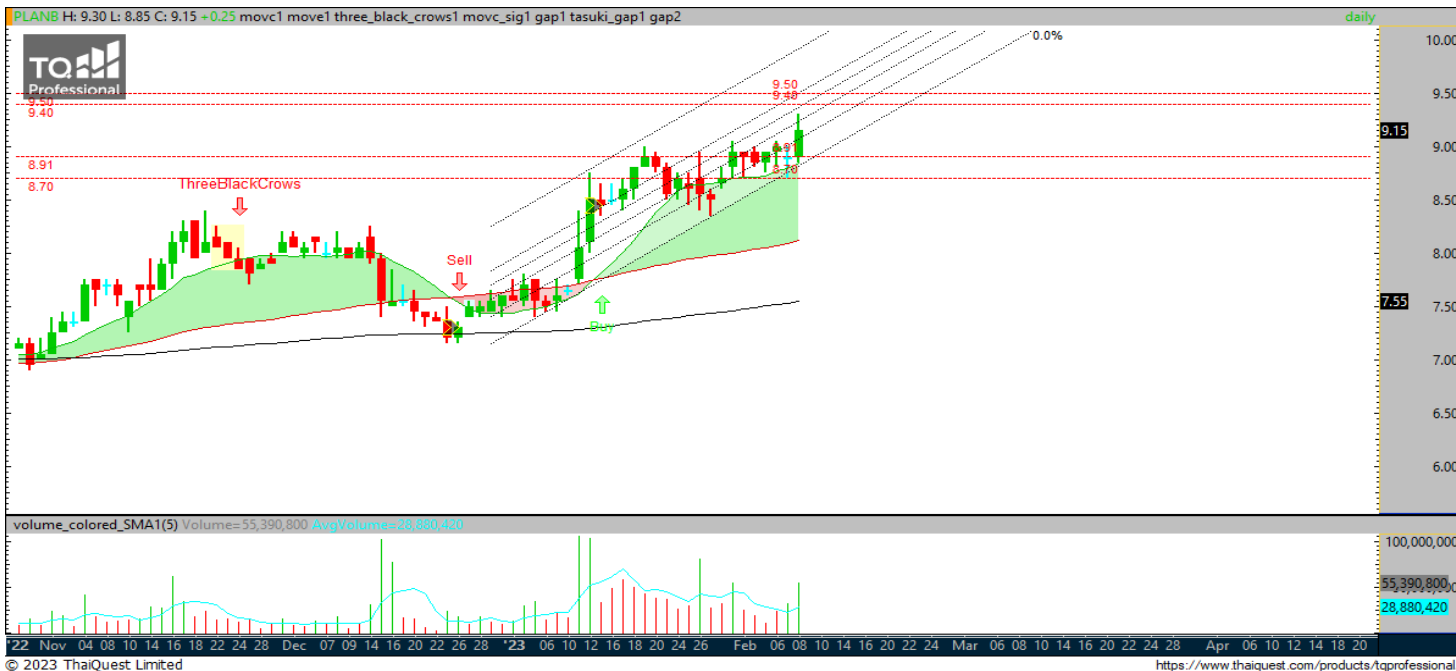
ความเสี่ยง

ระดับการตัดขาดทุนคือ 66 บาท

PLANB

ชื่อแก๊งกำไร

ราคาปิด	9.15
เป้าหมาย	9.4 - 9.5
แนวรับ	8.9 / 8.7



Reference Guide	
TREND	Sideway up
MOVING AVERAGES	Positive
PRICE PATTEN	Uptrend channel
MACD	Macd > 0 ต่อเนื่อง
Slow Stoch	แกว่งขึ้น
RSI	ขยับขึ้นเหนือแกน 50%
OBV	ขยับขึ้น
MONEY FLOW INDEX	ขยับขึ้น

สรุปความคิดเห็น

ราคาหุ้น PLANB ในกราฟ Daily Timeframe ให้น้ำหนักแกว่งตัวขึ้นต่อเนื่องในรอบแนวโน้มขาขึ้น หลังวานนี้แกว่งเทียนยังคงสามารถประคองตัวเหนือเส้นแนวรับเส้นค่าเฉลี่ย 10 วัน ผสาน Volume ที่ยังคงเร่งตัวขึ้น และสัญญาณบวกจากเครื่องมือทางด้านเทคนิคส่วนใหญ่ อาทิเช่น Slow stochastic แกว่งขึ้น, RSI ขยับขึ้นเหนือแกน 50% และ MACD > 0 ต่อเนื่อง สำหรับ Volume Indicator อาทิเช่น OBV, Money Flow Index ขยับขึ้นเช่นกัน ฉะนั้นให้น้ำหนักราคาแกว่งตัวขึ้นทดสอบโซนแนวต้านระยะสั้นถัดไปที่ 9.4 - 9.5 บาท

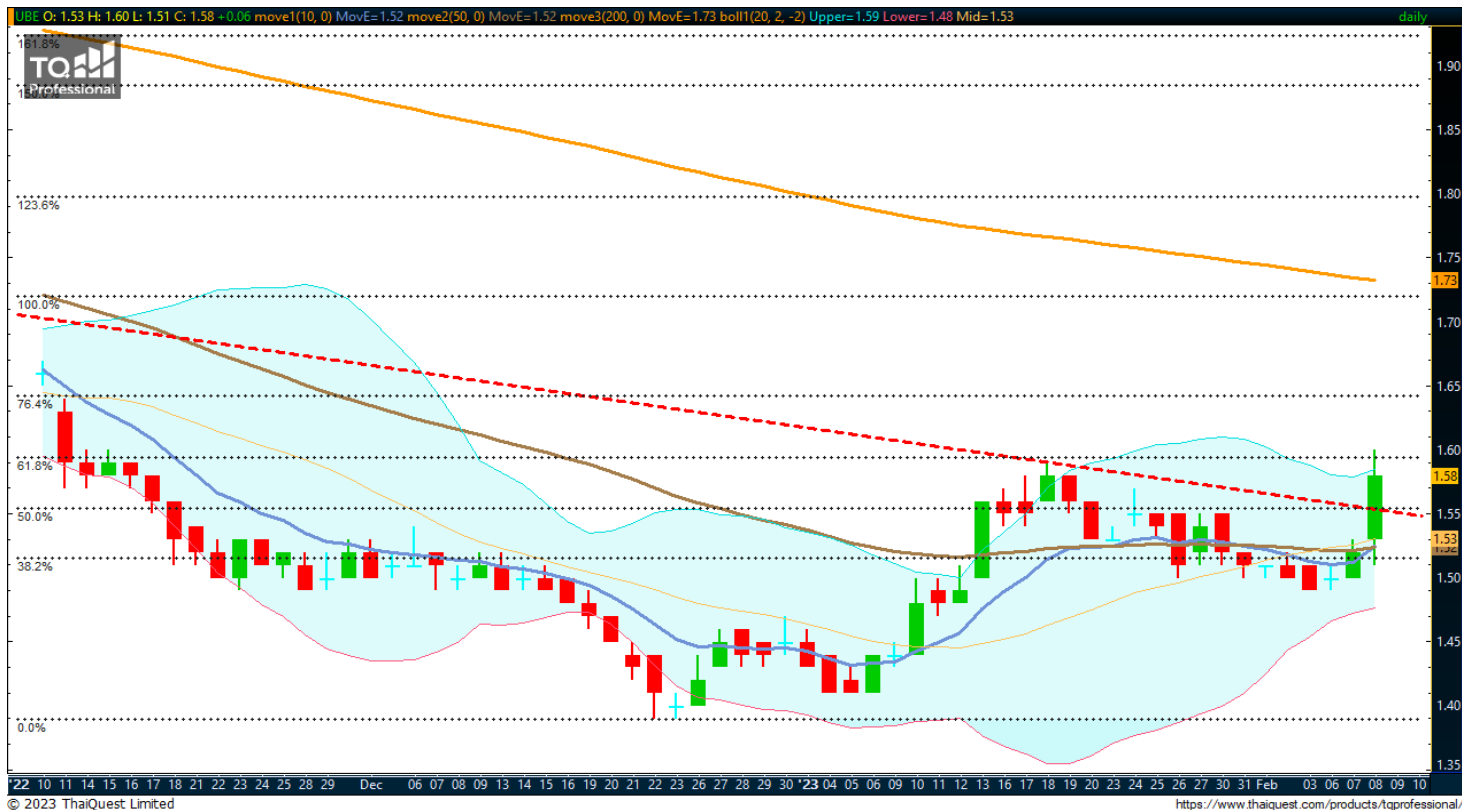
ความเสี่ยง

ระดับการตัดขาดทุนคือต่ำกว่า 8.7 บาท

UBE

ชื่อเก็งกำไร

ราคาปิด	1.58
เป้าหมาย	1.64/1.69
แนวรับ	1.54 - 1.52



Reference Guide

TREND	Breakout s-t downtrend
MOVING AVERAGES	Positive
PRICE PATTERN	Continue pattern
Momentum	Macd > 0 ต่อเนื่อง
Slow Stoch	ขยับขึ้น
RSI	แกว่งตัวขึ้น > 50%
OBV	ขยับขึ้น
MONEY FLOW INDEX	ขยับขึ้น

สรุปความคิดเห็น

ราคาหุ้น UBE ในกราฟ Daily Timeframe ให้น้ำหนักแกว่งตัวขึ้นต่อในกรอบแนวโน้มขาขึ้น หลังวานนี้แท่งเทียนสามารถผ่านทะลุเส้น S-T downtrend line เส้นหนึ่งขึ้นมา โดยปัจจุบันอยู่ในช่วงสร้าง continue pattern ผสาน Volume ที่ยังคงเร่งตัวขึ้น และสัญญาณบวกจากเครื่องมือทางด้านเทคนิคส่วนใหญ่ อาทิเช่น Slow stochastic แกว่งขึ้น, RSI ขยับขึ้นเหนือแกน 50% และ MACD > 0 ต่อเนื่อง สำหรับ Volume Indicator อาทิเช่น OBV, Money Flow Index ขยับขึ้นเช่นกัน ฉะนั้นให้น้ำหนักราคาแกว่งตัวขึ้นทดสอบโซนแนวต้านระยะสั้นถัดไปที่ 1.64 / 1.69 บาท

ความเสี่ยง

ระดับการตัดขาดทุนคือต่ำกว่า 1.52 บาท

SABINA

ชื่อเก็งกำไร

ราคาปิด **26.25**
 เป้าหมาย **27.75 / 29**
 แนวรับ **25.25-24.70**



© 2023 ThaiQuest Limited

<https://www.thaiquest.com/products/atprofessional/>

Reference Guide

TREND	Up
MOVING AVERAGES	Positive
PRICE PATTERN	Uptrend channel
MACD	Macd > 0 ต่อเนื่อง
Slow Stoch	ขยับขึ้น
RSI	แกว่งตัวขึ้น > 50%
OBV	ขยับขึ้น
MONEY FLOW INDEX	ขยับขึ้น

สรุปความคิดเห็น

ราคาหุ้น SABINA ในกราฟ Daily Timeframe ให้น้ำหนักแกว่งตัวขึ้นต่อในกรอบแนวโน้มขาขึ้น หลังวานนี้แท่งเทียนยังคงสามารถประคองตัวเหนือเส้นแนวรับเส้นค่าเฉลี่ย 10 วัน ผสาน Volume ที่เริ่มเร่งตัวขึ้น และสัญญาณบวกจากเครื่องมือทางเทคนิค อาทิเช่น Slow stochastic แกว่งขึ้น, RSI ขยับขึ้นเหนือแกน 50% และ MACD > 0 ต่อเนื่อง สำหรับ Volume Indicator อาทิเช่น OBV, Money Flow Index ขยับขึ้นเช่นกัน ฉะนั้นให้น้ำหนักราคาแกว่งตัวขึ้นทดสอบโซนแนวต้านระยะสั้นถัดไปที่ 27.75/29.0 บาท

ความเสี่ยง

ระดับการตัดขาดทุนคือต่ำกว่า 24.70 บาท

Stock (Update)

BJC

ชื้อแก๊งกำไร

ราคาปิด 38.75 บาท



ความคิดเห็น ชื้อแก๊งกำไร : ไม่เปลี่ยนแปลงความคิดเห็น เมื่อวานปิดดีดตัวออกด้านข้าง ราคาหุ้น BJC ในกราฟ Daily Timeframe เริ่มให้
 นักแก๊งตัวขึ้นต่อในกรอบแนวโน้มขาขึ้น หลังวานนี้แท่งเทียนยังคงสามารถประคองตัวเหนือเส้นค่าเฉลี่ย 10,50 วัน ผสานสัญญาณบวก
 จากเครื่องมือทางด้านเทคนิคส่วนใหญ่ อาทิเช่น Slow stochastic แกว่งขึ้น, RSI ขยับขึ้นเหนือแกน 50% และ MACD > 0 ต่อเนื่อง สำหรับ
 Volume Indicator อาทิเช่น OBV, Money Flow Index ขยับขึ้นเช่นกัน ฉะนั้นให้นักแก๊งราคาแก๊งตัวขึ้นทดสอบโซนแนวต้านเดิมที่ 39.5 /
 40.75 บาท (แนวรับไม่ควรย้อนกลับไปหลุดต่ำกว่า 37 บาท)

Warrant Update

Most 14 Active Warrants

Symbol	close	Black-Scholes	% All-in Premium	แหวรับ	แหวด้าน
RS-W4	1.79	0.30	73.52%	1.70	1.92
OTO-W1	5.60	11.23	-52.28%	5.40	5.80
EKH-W1	2.32	2.62	-6.22%	2.28	2.46
BANPU-W5	3.20	3.27	-6.43%	3.14	3.30
SABUY-W2	7.60	6.45	-3.10%	7.45	7.80
PLANB-W1	2.16	2.35	11.06%	2.10	2.26
NEX-W2	21.50	22.35	93.86%	20.90	22.20
ECF-W4	0.43	0.30	40.23%	0.41	0.46
UREKA-W2	0.33	N/A	N/A	0.30	0.36
NCAP-W1	0.86	0.46	66.74%	0.84	0.90
TH-W3	1.45	N/A	N/A	1.40	1.52
AIE-W2	0.43	0.37	-60.98%	0.40	0.48
WAVE-W3	0.12	N/A	N/A	0.11	0.14
NEWS-W7	0.01	0.03	20.00%	0.01	0.02

**ใช้ราคาปิดของวันที่ 8/02/2023 ในการคำนวณ

% All-in Premium

Symbol	close	Black-Scholes	% All-in Premium	แหวรับ	แหวด้าน
OTO-W1	5.60	11.23	-52.28%	5.40	5.80
EKH-W1	2.32	2.62	-6.22%	2.28	2.46
BANPU-W5	3.20	3.27	-6.43%	3.14	3.30
SABUY-W2	7.60	6.45	-3.10%	7.45	7.80
AIE-W2	0.43	0.37	-60.98%	0.40	0.48

**ใช้ราคาปิดของวันที่ 8/02/2023 ในการคำนวณ

คำแนะนำการลงทุน และความหมายของคำแนะนำการลงทุน

Stock Rating หมายถึง การให้คำแนะนำการลงทุนของบริษัท แบ่งเป็น 4 ระดับ

Buy หมายถึง ราคาพื้นฐานสูงกว่าราคาตลาด 15%

Trading Buy หมายถึง ราคาพื้นฐานสูงกว่า ราคาตลาดระหว่าง 5% - 15%

Neutral หมายถึง ราคาพื้นฐานสูงกว่าราคาตลาดไม่เกิน 5% หรือต่ำกว่าราคาตลาดไม่เกิน 5%

Reduce หมายถึง ราคาพื้นฐานต่ำกว่าราคาตลาด 5%

คำจำกัดความ

Sector หมายถึง กลุ่มอุตสาหกรรมที่บริษัทจัดอยู่

Sector Rating หมายถึง การให้คำแนะนำการลงทุนของกลุ่มอุตสาหกรรม แบ่งเป็น 3 ระดับ

Bullish หมายถึง หุ้นส่วนใหญ่ในกลุ่มอุตสาหกรรมได้รับคำแนะนำ “Buy” หรือคำแนะนำเฉลี่ยถ่วงน้ำหนักของกลุ่มอุตสาหกรรมคือ “Buy” และ “Trading Buy”

Neutral หมายถึง หุ้นส่วนใหญ่ในกลุ่มอุตสาหกรรมได้รับคำแนะนำ “Neutral” หรือคำแนะนำเฉลี่ยถ่วงน้ำหนักของกลุ่มอุตสาหกรรมคือ “Neutral”

Bearish หมายถึง หุ้นส่วนใหญ่ในกลุ่มอุตสาหกรรมได้รับคำแนะนำ “Reduce” หรือ “Sell” หรือคำแนะนำเฉลี่ยถ่วงน้ำหนักของกลุ่มอุตสาหกรรมคือ “Reduce” หรือ “Sell”

Current หมายถึง การให้คำแนะนำการลงทุนของบริษัท ณ ปัจจุบัน

Previous หมายถึง การให้คำแนะนำการลงทุนของบริษัท ก่อนหน้านั้น

Market Prices หมายถึง ราคาหุ้น ณ ปัจจุบัน

Fair Price หมายถึง ราคาที่เหมาะสมตามปัจจัยพื้นฐาน

Net Profit หมายถึง กำไรสุทธิ (ล้านบาท)

EPS หมายถึง กำไรสุทธิต่อหุ้น (บาท)

EPS Growth หมายถึง อัตราการขยายตัวของกำไรต่อหุ้น (%)

PER หมายถึง ราคาหุ้นปัจจุบัน / กำไรสุทธิต่อหุ้น (เท่า)

P/BV หมายถึง ราคาหุ้นปัจจุบัน / มูลค่าทางบัญชีต่อหุ้น (เท่า)

EBITDA หมายถึง กำไรก่อนหักดอกเบี้ย ภาษี ค่าเสื่อมราคา และ ค่าตัดจำหน่าย (บาท)

EBITDA Growth หมายถึง อัตราการขยายตัวของ กำไรก่อนหักดอกเบี้ย ภาษี ค่าเสื่อมราคา และ ค่าตัดจำหน่าย (%)

EV / EBITDA หมายถึง มูลค่ากิจการ / กำไรก่อนหักดอกเบี้ย ภาษี ค่าเสื่อมราคา และ ค่าตัดจำหน่าย (เท่า)

DPS หมายถึง เงินปันผลต่อหุ้น (บาท)

Dividend Yield หมายถึง อัตราผลตอบแทนของเงินปันผล (%)

เอกสารฉบับนี้จัดทำขึ้นโดยบริษัทหลักทรัพย์ โนมูระ พัฒนสิน จำกัด (มหาชน) (“บริษัท”) ข้อมูลที่ปรากฏในเอกสารฉบับนี้จัดทำโดยอาศัยข้อมูลที่จัดทำมาจากแหล่งที่เชื่อถือหรือควรเชื่อว่ามีความน่าเชื่อถือ และ/หรือถูกต้อง อย่างไรก็ตาม บริษัทไม่ยืนยัน และไม่รับรองถึงความครบถ้วนสมบูรณ์หรือถูกต้องของข้อมูลดังกล่าว และไม่รับประกันราคาหรือผลตอบแทนของหลักทรัพย์ที่ปรากฏข้างต้น แม้ว่าข้อมูลดังกล่าวจะปรากฏข้อความที่อาจเป็นหรืออาจตีความว่าเป็นเช่นนั้นได้ บริษัท จึงไม่รับผิดชอบต่อการนำเอาข้อมูลข้อความ ความเห็น และหรือบทสรุปที่ปรากฏในเอกสารฉบับนี้ไปใช้ไม่ว่ากรณีใดๆ บริษัท รวมทั้งบริษัทที่เกี่ยวข้อง ลูกค้า ผู้บริหารและพนักงานของบริษัทต่างๆ อาจจะมีการลงทุนใน หรือซื้อ หรือขายหลักทรัพย์ที่ปรากฏในเอกสารฉบับนี้ได้ตลอดเวลา ข้อมูลและความเห็นที่ปรากฏอยู่ในเอกสารฉบับนี้ มิได้ประสงค์จะชี้ชวน เสนอแนะ หรือจูงใจให้ลงทุนในการลงทุนในหรือซื้อหรือขายหลักทรัพย์ บริษัทสงวนลิขสิทธิ์ในข้อมูลที่ปรากฏในเอกสารนี้ ห้ามมิให้ผู้ใดใช้ประโยชน์ ทำซ้ำ ดัดแปลง นำออกแสดง ทำให้ปรากฏ หรือเผยแพร่ต่อสาธารณชน ไม่ว่าด้วยประการใด ๆ ซึ่งข้อมูลในเอกสารนี้ ไม่ว่าทั้งหมดหรือบางส่วน เว้นแต่ได้รับอนุญาตเป็นหนังสือจากบริษัทเป็นการล่วงหน้า การกล่าว คัด หรืออ้างอิงข้อมูลบางส่วนตามสมควรในเอกสารนี้ ไม่ว่าในบทความ บทวิเคราะห์ บทวิจัย หรือในเอกสาร หรือการสื่อสารอื่นใดจะต้องกระทำโดยถูกต้อง และไม่เป็นการก่อให้เกิดการเข้าใจผิดหรือความเสียหายแก่บริษัท ต้องรับรู้ถึงความเป็นเจ้าของลิขสิทธิ์ในข้อมูลของบริษัท และต้องอ้างอิงถึงฉบับที่และวันที่ในเอกสารฉบับนี้ของบริษัทโดยชัดแจ้ง การลงทุนในหรือซื้อหรือขายหลักทรัพย์ย่อมมีความเสี่ยง ท่านควรทำความเข้าใจอย่างถ่องแท้ต่อลักษณะของหลักทรัพย์แต่ละประเภท และควรศึกษาข้อมูลของบริษัทที่ออกหลักทรัพย์และข้อมูลอื่นใดที่เกี่ยวข้องก่อนการตัดสินใจลงทุนในหรือซื้อหรือขายหลักทรัพย์

CORPORATE GOVERNANCE REPORT OF THAI LISTED COMPANIES 2022 (as 05 February 2023)

AAV	ADVANC	AF	AH	AIRA	AJ	AKP	AKR	ALLA	ALT	AMA
AMARIN	AMATA	AMATAV	ANAN	AOT	AP	APURE	ARIP	ASP	ASW	AUCT
AWC	AYUD	BAFS	BAM	BANPU	BAY	BBIK	BBL	BCP	BCPG	BDMS
BEM	BEYOND	BGC	BGRIM	BIZ	BKI	BOL	BPP	BRR	BTS	BTW
BWG	CENTEL	CFRESH	CGH	CHEWA	CHO	CIMBT	CK	CKP	CM	CNT
COLOR	COM7	COMAN	COTTO	CPALL	CPF	CPI	CPN	CRG	CSS	DDD
DELTA	DEMCO	DOHOME	DRT	DTAC	DUSIT	EA	EASTW	ECF	ECL	EE
EGCO	ETC	ETC	ETE	FN	FNS	FPI	FPT	FSMART	FVC	GC
GEL	GFPT	GGC	GLAND	GLOBAL	GPI	GPSC	GRAMMY	GULF	GUNKUL	HANA
HARN	HENG	HMPRO	ICC	ICHI	III	ILINK	ILM	IND	INTUCH	IP
IRC	IRPC	ITEL	IVL	JTS	JWD	K	KBANK	KCE	KEX	KGI
KKP	KSL	KTB	KTC	LALIN	LANNA	LHFG	LIT	LOXLEY	LPN	LRH
LST	MACO	MAJOR	MAKRO	MALEE	MBK	MC	MCOT	METCO	MFEC	MINT
MONO	MOONG	MSC	MST	MTC	MVP	NCL	NEP	NER	NKI	NOBLE
NSI	NVD	NYT	OISHI	OR	ORI	OSP	OTO	PAP	PCSGH	PDG
PDJ	PG	PHOL	PLANB	PLANET	PLAT	PORT	PPS	PR9	PREB	PRG
PRM	PSH	PSL	PTG	PTT	PTTEP	PTTGC	PYLON	Q-CON	QH	QTC
RATCH	RBF	RS	S	S&J	SAAM	SABINA	SAMART	SAMTEL	SAT	SC
SCB	SCC	SCCC	SCG	SCGP	SCM	SCN	SDC	SEAFCO	SEAOIL	SE-ED
SELIC	SENA	SENAJ	SGF	SHR	SICT	SIRI	SIS	SITHAI	SMPC	SNC
SONIC	SORKON	SPALI	SPI	SPRC	SPVI	SSC	SSSC	SST	STA	STEC
STGT	STI	SUN	SUSCO	SUTHA	SVI	SYMC	SYNTEC	TACC	TASCO*	TCAP
TEAMG	TFMAMA	THANA	THANI	THCOM	THG*	THIP	THRE	THREL	TIPCO	TISCO
TK	TKN	TKS	TKT	TMILL	TMT	TNDT	TNITY	TOA	TOP	TPBI
TQM	TRC	TRUE*	TSC	TSR	TSTE	TSTH	TTA	TTB	TTCL	TTW
TU	TVDH	TVO	TWC	TVPC	U	UAC	UBIS	UPOIC	UV	VCOM
VGI	VIH	WACOAL	WAVE	WHA	WHAUP	WICE	WINNER	XPG	ZEN	

ช่วงคะแนน	สัญลักษณ์	ความหมาย
90 - 100		ดีเลิศ
80 - 89		ดีมาก
70 - 79		ดี
60 - 69		ดีพอใช้
50 - 59		ผ่าน
ต่ำกว่า 50	No logo given	N/A

การเปิดเผยผลการสำรวจของสมาคมส่งเสริมสถาบันกรรมการบริษัทไทย (IOD) ในเรื่องการกำกับดูแลกิจการ (Corporate Governance) นี้ เป็นการดำเนินการตามนโยบายของสำนักงานคณะกรรมการกำกับหลักทรัพย์และตลาดหลักทรัพย์ โดยการสำรวจของ IOD เป็นการสำรวจและประเมินจากข้อมูลของบริษัทจดทะเบียนในตลาดหลักทรัพย์แห่งประเทศไทย และตลาดหลักทรัพย์ เอ็มเอไอ (MAI) ที่มีการเปิดเผยต่อสาธารณะ และเป็นข้อมูลให้ผู้ลงทุนทั่วไปสามารถเข้าถึงได้ ดังนั้น ผลสำรวจดังกล่าวจึงเป็นการนำเสนอในมุมมองของบุคคลภายนอก โดยไม่ได้เป็นการประเมินการปฏิบัติ และมีได้มีการใช้ข้อมูลภายในเพื่อการประเมิน ผลสำรวจดังกล่าวเป็นผลการสำรวจ ณ วันที่ปรากฏในรายงานการกำกับดูแลกิจการของบริษัทจดทะเบียนไทยเท่านั้น ดังนั้น ผลการสำรวจจึงอาจเปลี่ยนแปลงได้ภายหลังจากดังกล่าว ทั้งนี้ บริษัทหลักทรัพย์ โนมูระ พัฒนสิน จำกัด (มหาชน) มิได้ยืนยันหรือรับรองถึงความถูกต้องของผลการสำรวจดังกล่าวแต่อย่างใด

* บริษัทหรือกรรมการหรือผู้บริหารของบริษัทที่มีข่าวด้านการกำกับดูแลกิจการ เช่น การกระทำผิดเกี่ยวกับหลักทรัพย์ การทุจริต คอร์รัปชัน เป็นต้น ซึ่งการใช้ข้อมูลCGR ควรตระหนักถึงข่าวดังกล่าวประกอบด้วย อ่านรายละเอียดเพิ่มเติมได้ที่ <http://www.thai-iod.com/en/projects-2.asp>

ANTI-CORRUPTION PROGRESS INDICATOR ข้อมูล ณ วันที่ 7 กรกฎาคม 2565 (ปรับปรุงล่าสุด 05 กุมภาพันธ์ 2566)

ได้รับการรับรอง

2S	7UP	ADVANC	AF	AI	AIE	AIRA	AJ	AKP	AMA	AMANAH	AMATA	AMATAV
AP	APCS	AS	ASIAN	ASK	ASP	AWC	AYUD	B	BAFS	BAM	BANPU	BAY
BBL	BCH	BCP	BCPG	BE8	BEC	BEYOND	BGC	BGRIM	BKI	BLA	BPP	BROOK
BRR	BBSM	BTS	BWG	CEN	CENTEL	CFRESH	CGH	CHEWA	CHOTI	CHOW	CIG	CIMBT
CM	CMC	COM7	COTTO	CPALL	CPF	CPI	CPL	CPN	CRC	CSC	DCC	DELTA
DEMCO	DIMET	DRT	DTAC	DUSIT	EA	EASTW	EGCO	EP	EPG	ERW	ESTAR	ETE
FE	FNS	FPI	FPT	FSMART	FSS	FTE	GBX	GC	GCAP	GEL	GFPT	GGC
GJS	GPI	GPSC	GSTEEL	GULF	GUNKUL	HANA	HARN	HEMP	HENG	HMPRO	HTC	ICC
ICHI	IFS	III	ILINK	INET	INSURE	INTUCH	IRC	IRPC	ITEL	IVL	JKN	JR
K	KASET	KBANK	KBS	KCAR	KCE	KGEN	KGI	KKP	KSL	KTB	KTC	KWI
L&E	LANNA	LH	LHFG	LHK	LPN	LRH	M	MAJOR	MAKRO	MALEE	MATCH	MBAX
MBK	MC	MCOT	META	MFC	MFEC	MILL	MINT	MONO	MOONG	MSC	MST	MTC
MTI	NEP	NINE	NKI	NOBLE	NOK	NSI	NWR	OCC	OGC	ORI	PAP	PATO
PB	PCSGH	PDG	PDJ	PG	PHOL	PK	PL	PLANB	PLANET	PLAT	PM	PPP
PPPM	PPS	PR9	PREB	PRG	PRINC	PRM	PROS	PSH	PSL	PSTC	PT	PTG
PTT	PTTEP	PTTGC	PYLON	Q-CON	QH	QLT	QTC	RABBIT	RATCH	RML	RWI	S&J
SAAM	SABINA	SAPPE	SAT	SC	SCB	SCC	SCCC	SCG	SCGP	SCM	SCN	SEAOIL
SE-ED	SELIC	SENA	SGP	SINGER	SIRI	SITHAI	SKR	SMIT	SMK	SMPC	SNC	SNP
SORKON	SPACK	SPALI	SPC	SPI	SPRC	SRICHA	SSF	SSP	SSSC	SST	STA	STGT
STOWER	SUSCO	SVI	SYMC	SYNTEC	TAE	TAKUNI	TASCO	TCAP	TCMC	TFG	TFI	TFMAMA
TGH	THANI	THCOM	THIP	THRE	THREL	TIDLOR	TIPCO	TISCO	TKS	TKT	TMILL	TMT
TNITY	TNL	TNP	TNR	TOG	TOP	TOPP	TPA	TPCS	TPP	TRU	TRUE	TSC
TSTE	TSTH	TTA	TTB	TTCL	TU	TVDH	TVI	TVO	TWPC	UBE	UBIS	UEC
UKEM	UOBKH	UPF	UV	VGI	VIH	WACOAL	WHA	WHAUP	WICE	WIIK	XO	YUASA
ZEN	ZIGA											

ประกาศเจตนารมณ์

AH	ALT	APCO	ASW	B52	CHG	CI	CPR	CPW	DDD	DHOUSE	DOHOME	ECF
EKH	ETC	EVER	FLOYD	GLOBAL	ILM	INOX	J	JMART	JMT	JTS	KEX	KUMWEL
LDC	MEGA	NCAP	NOVA	NRF	NUSA	OR	PIMO	PLE	RS	SAK	SIS	SSS
STECH	SUPER	SVT	TKN	TMD	TMI	TQM	TRT	TSI	VARO	VCOM	VIBHA	W

WIN

ระดับ (Level)

ผลการประเมิน

ได้รับการรับรอง

(Certified)

การแสดงให้เห็นถึงการนำไปปฏิบัติโดยมีการสอบทานความครบถ้วนเพียงพอของกระบวนการทั้งหมดจากคณะกรรมการตรวจสอบหรือผู้สอบบัญชีที่ ก.ล.ต. ให้ความเห็นชอบ การได้รับการรับรองเป็นสมาชิกแนวร่วมปฏิบัติของภาคเอกชนไทยในการต่อต้านทุจริต หรือได้ผ่านการตรวจสอบเพื่อให้ความเชื่อมั่นอย่างเป็นทางการหน่วยงานภายนอก

ประกาศเจตนารมณ์

(Declared)

การแสดงให้เห็นถึงความมุ่งมั่นโดยการประกาศเจตนารมณ์เข้าเป็นแนวร่วมปฏิบัติ (Collective Action Coalition) ของภาคเอกชนไทยในการต่อต้านทุจริต

การเปิดเผยผลการประเมินดัชนีชี้วัดความคืบหน้าการป้องกันการมีส่วนเกี่ยวข้องกับการทุจริตคอร์รัปชัน (Anti-Corruption Progress Indicators) ของบริษัทจดทะเบียนในตลาดหลักทรัพย์แห่งประเทศไทยซึ่งจัดทำโดยสถาบันไทยพัฒน์นี้ เป็นการดำเนินการตามนโยบายและตามแผนพัฒนาความยั่งยืนสำหรับบริษัทจดทะเบียนของสำนักงานคณะกรรมการกำกับหลักทรัพย์และตลาดหลักทรัพย์ โดยผลการประเมินดังกล่าวของสถาบันไทยพัฒน์ อาศัยข้อมูลที่ได้รับจากบริษัทจดทะเบียนตามที่บริษัทจดทะเบียนได้ระบุในแบบแสดงข้อมูลเพื่อการประเมิน Anti-Corruption ซึ่งได้อ้างอิงข้อมูลมาจากแบบแสดงรายการข้อมูลประจำปี (แบบ 56-1) รายงานประจำปี (แบบ 56-2) หรือในเอกสารและหรือรายงานอื่นที่เกี่ยวข้องของบริษัทจดทะเบียนนั้น แล้วแต่กรณี ดังนั้น ผลการประเมินดังกล่าวจึงเป็นการนำเสนอในมุมมองของสถาบันไทยพัฒน์ซึ่งเป็นบุคคลภายนอก โดยมิได้เป็นการประเมินการปฏิบัติของบริษัทจดทะเบียนในตลาดหลักทรัพย์แห่งประเทศไทย และมิได้ใช้ข้อมูลภายในเพื่อการประเมิน

เนื่องจากผลการประเมินดังกล่าวเป็นเพียงผลการประเมิน ณ วันที่ปรากฏในผลการประเมินเท่านั้น ดังนั้น ผลการประเมินจึงอาจเปลี่ยนแปลงได้ภายหลังจากดังกล่าว หรือเมื่อข้อมูลที่เกี่ยวข้องมีการเปลี่ยนแปลง ทั้งนี้ บริษัทหลักทรัพย์ ในมูระ พัฒนสิน จำกัด (มหาชน) มิได้ยืนยัน ตรวจสอบ หรือรับรองความถูกต้องครบถ้วนของผลการประเมินดังกล่าวแต่อย่างใด