



## SET INDEX

หากดัชนีหลุดแนวรับ 1670 จุด  
จะเข้าสู่รอบของการพักตัว  
ต่อเนื่องอีกครั้ง

วานนี้ดัชนีปิดที่ระดับ 1670.34 จุด  
(-10.15 จุด)

ภาพทางเทคนิคราย 60 นาที วานนี้ดัชนีพักตัวลงมาจ่อที่แนวรับหลักของรอบที่ 1670 จุด โดยหากดัชนีไม่สามารถรักษาระดับให้ยืนเหนือระดับดังกล่าวได้ จะทำให้ดัชนีเข้าสู่รอบของการพักตัวต่อเนื่องอีกครั้ง ระวัง โดยมีแนวรับแรกของวันนี้ที่ 1660 จุดและแนวรับหลักที่บริเวณ 1645-1650 จุด คาดดัชนีมีโอกาสที่สร้างฐานสะสมกำลังที่ระดับดังกล่าวได้

แนวรับ	1660	1650
แนวต้าน	1680	1685

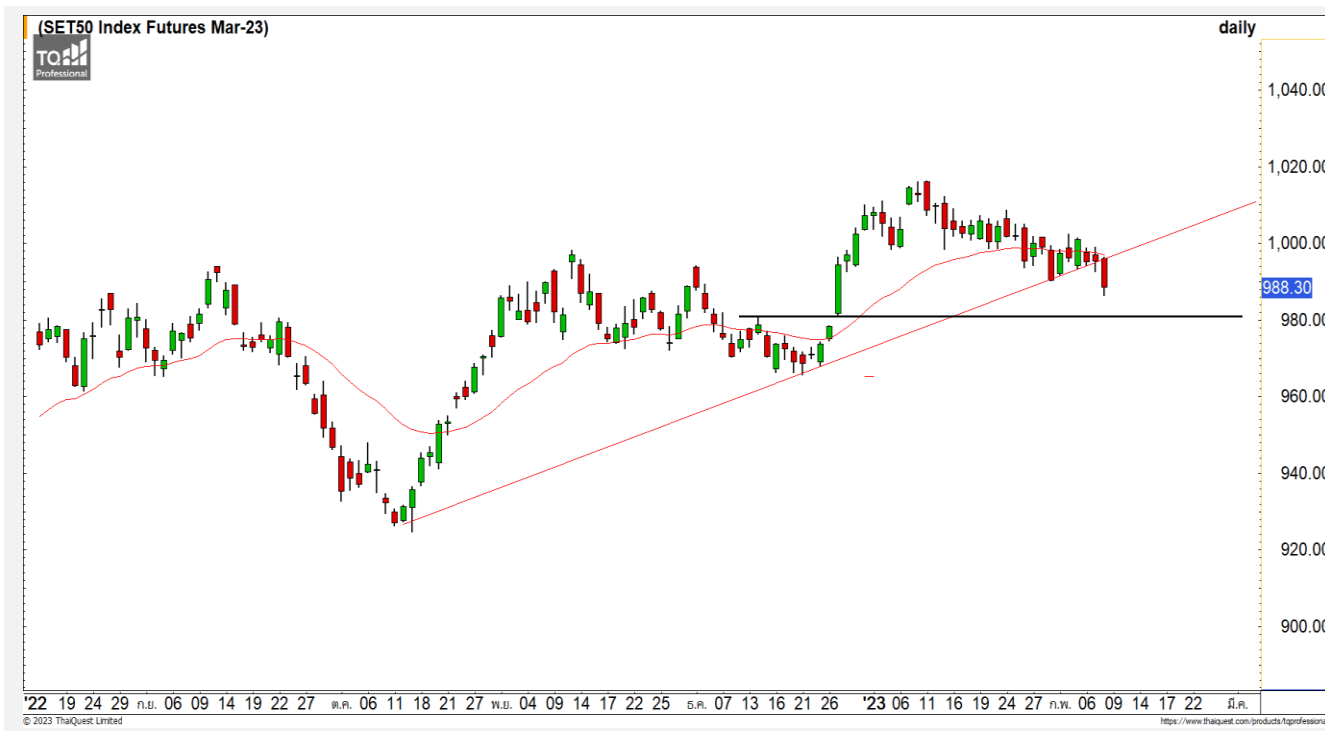
ทีมนักวิเคราะห์ | ณัฐวุฒิ ศิริแสงชัยกุล  
เลขที่ทะเบียน : 057116  
02-646-9877



## Technical Review

- S50H23 : เข้าสู่รอบของการพักตัวต่อเนื่องหลังหลุดแนวรับ 990 จุด
- Momentum Trading : PR9,APP
- Swing Trading : SPA,TTB

# SET50 Index Futures



## เข้าสู่รอบของการพักตัวต่อเนื่องหลังหลุดแนวรับ 990 จุด

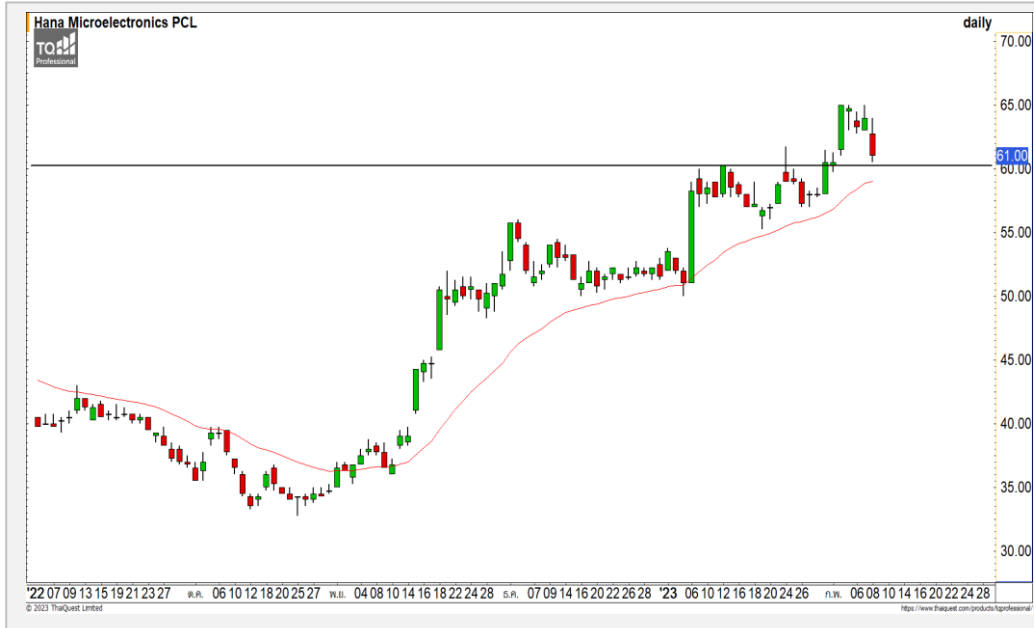
8 ก.พ. 66 นักลงทุนต่างชาติ Short สุทธิ 40,701 สัญญา  
 ค่า Basis ของ S50H23 อยู่ที่ระดับ -3.22 จุด  
 ภาพทางเทคนิคราย 60 นาที วานนี้ดัชนีพักตัวลงหลุดแนวรับแรกที่ 995 จุด และยังหลุดแนวรับหลักที่ 990 จุด เป็นการดึงรอบของการพักตัวต่อเนื่องในทิศทางหลักกลับเข้ามา มองดัชนีแกว่งตัวในทิศทาง Sideway Down โดยมีแนวรับถัดมาที่ 985 จุด และ 980 จุด มองดัชนีมีโอกาสฟื้นตัวสลับขึ้นมาได้บ้างเมื่อพักตัวลงมาถึงระดับดังกล่าว

	แนวรับ		แนวต้าน		
	985	980	990	995	
	Contracts	Long	Short	Net	YTD
Institution		43,503	41,457	2,046	5,928
Foreign		65,924	106,625	-40,701	-137,568
Local		142,959	104,304	38,655	131,640

## กลยุทธ์ S50H23

- พอร์ตวางแนว Wait and See

HANA



	Level 1	Level 2
<b>Support</b>	60.25	59
<b>Resistance</b>	63	65

**HANA** : ราคากำลังพักตัวลงมาทดสอบแนวรับ 60.25 บาท ซึ่งเป็นบริเวณจุด Breakout ของรอบนี้ มองการพักตัวของราคามีโอกาสที่จะชะลอตัวลงที่ระดับดังกล่าว

KCE



	Level 1	Level 2
<b>Support</b>	49	46
<b>Resistance</b>	53.50	55

**KCE** : วานี้ราคาพักตัวลงหลุดแนวรับหลักที่ 53.50 บาทซึ่งเป็นระดับเส้นค่าเฉลี่ย 200 วัน ทำให้ราคาสูญเสียทิศทางเชิงบวก และมีโอกาสที่จะพักตัวลงทดสอบแนวรับ 49 บาท

# Momentum Trading

PR9

<b>Support</b>	20.30
<b>Resistance</b>	20.90/21.30
<b>Stop loss</b>	19.90

## คำแนะนำระยะสั้น (BUY)

ราคาหุ้นตัวขึ้นปิดทะลุผ่านแนวต้าน 20.30 บาท ขึ้นสร้างระดับ All Time High ได้อีกครั้ง มองราคาหุ้นตัวต่อเนื่อง วางแนวต้านถัดไปที่ 20.90 บาทและ 21.30 บาท



APP

<b>Support</b>	3.50
<b>Resistance</b>	3.80-3.90
<b>Stop loss</b>	3.30

## คำแนะนำระยะสั้น (BUY)

ราคาหุ้นตัวขึ้นผ่านแนวต้านแรกที่ 3.50 บาท ด้วยปริมาณการซื้อขายที่หนาแน่น ดึงทิศทางระยะสั้นให้เริ่มกลับมาเป็นบวก วางแนวต้านถัดไปที่บริเวณ 3.80-3.90 บาท



# Swing Trading



<b>Support</b>	11.50
<b>Resistance</b>	12.10/12.40
<b>Stop loss</b>	11.10

## คำแนะนำระยะสั้น (BUY)

ราคาพักตัวลงมาที่แนวรับ 11.50 บาท และมีแรงซื้อกลับเข้ามาเกิดเป็นแท่งเทียนกลับตัว หนุนรอบของการฟื้นตัวระยะสั้น วางแนวต้านแรกที่ 12.10 บาทและ 12.40 บาท

SPA



<b>Support</b>	1.40
<b>Resistance</b>	1.45/1.48
<b>Stop loss</b>	1.37

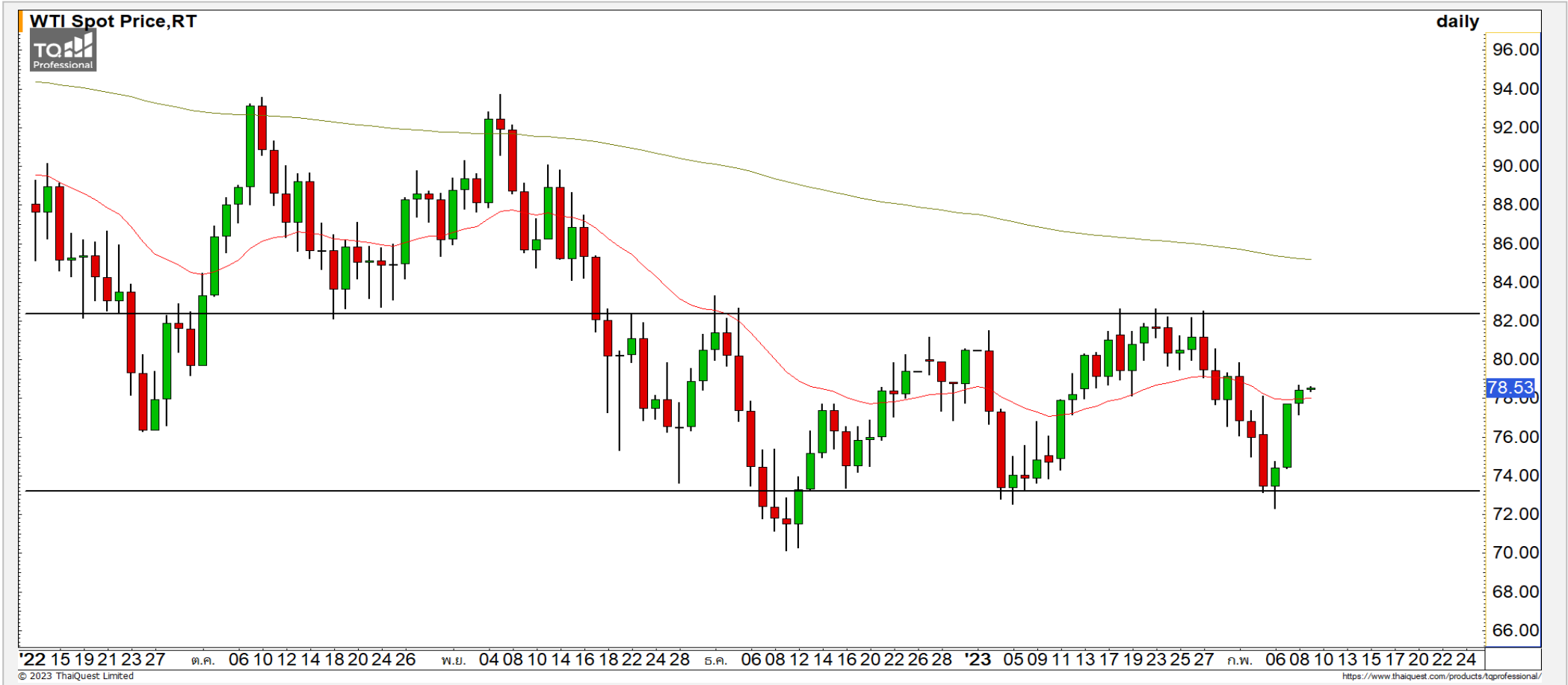
## คำแนะนำระยะสั้น (BUY)

ราคาพักตัวลงมาที่แนวรับหลักที่ 1.40 บาท มองราคากำลังพักตัวสะสมกำลังในทิศทางหลักที่เป็นขาขึ้น เป็นจังหวะเข้าสะสมที่ดี

TTB

# COMMODITY MARKET

## Crude Oil (WTI)



แนวรับ

72

แนวต้าน

70

80

83

ราคาน้ำมันดิบ WTI พักตัวลงมาที่แนวรับหลัก 72 ดอลลาร์ และกำลังฟื้นตัวสลบขึ้นมาได้ตามที่ประเมินไว้ คงทิศทางการแกว่งตัวแบบ Sideway

# Gold Futures

## ประคองตัวไม่หลุดแนวรับ 1870 ดอลลาร์ยังอยู่ในรอบของการฟื้นตัว

ภาพทางเทคนิคราคาทองคำราย 60 นาที ค่าคืนที่ผ่านมาฟื้นตัวขึ้นไปผ่านแนวต้าน 1880 ดอลลาร์ถึงรอบของการฟื้นตัวระยะสั้นเข้ามา โดยหากราคาทองคำยังประคองตัวไม่หลุดแนวรับ 1870 ดอลลาร์ จะยังคงอยู่ในรอบของการฟื้นตัวขึ้นทดสอบแนวต้าน 1890 ดอลลาร์ และ 1900 ดอลลาร์

### คำแนะนำระยะสั้น GOH23

- พอร์ต Long ต้นทุนที่ 1880 ดอลลาร์ ถือรอทำกำไรที่ 1890 ดอลลาร์ ตัดขาดทุนกรณีหลุด 1870 ดอลลาร์

วันที่ 8 ก.พ. 2023  
กองทุน SPDR ซื้อทองคำ 0.86 ตัน  
ไว้ที่ระดับ 921.10 ตัน



	แนวรับ		แนวต้าน		
	1870	1860	1890	1900	
Contracts	Long	Short	Net	YTD	
Institution	7,597	5,473	2,124	-4,131	
Foreign	45,258	44,656	602	-2,405	
Local	24,069	26,795	-2,726	6,536	

**DISCLAIMER:** รายงานฉบับนี้จัดทำโดยบริษัทหลักทรัพย์ ฟินันเซีย ไซรัส จำกัด (มหาชน) "บริษัท" ข้อมูลที่ปรากฏในรายงานฉบับนี้ถูกจัดทำขึ้นบนพื้นฐานของแหล่งข้อมูลที่เชื่อว่าหรือควรเชื่อว่ามีคุณภาพเชื่อถือได้ และ5ความถูกต้อง อย่างไรก็ตามบริษัทไม่รับรองความถูกต้องครบถ้วนของข้อมูลดังกล่าว ข้อมูลและความเห็นที่ปรากฏอยู่ในรายงานฉบับนี้อาจมีการเปลี่ยนแปลง แก้ไข หรือเพิ่มเติมได้ตลอดเวลาโดยไม่ต้องแจ้งให้ทราบล่วงหน้า บริษัทไม่มีความประสงค์ที่จะชักจูงหรือชี้ชวนให้ผู้ลงทุน ลงทุนซื้อหรือขายหลักทรัพย์ตามที่ปรากฏในรายงานฉบับนี้ รวมทั้งบริษัทไม่ได้รับประกันผลตอบแทนหรือราคาของหลักทรัพย์ตามข้อมูลที่ปรากฏแต่อย่างใด บริษัทจึงไม่รับผิดชอบความเสียหายใดๆ ที่เกิดขึ้นจากการนำข้อมูลหรือความเห็นในรายงานฉบับนี้ไปใช้ไม่ว่ากรณีใดก็ตาม ผู้ลงทุนควรศึกษาข้อมูลและใช้ดุลยพินิจอย่างรอบคอบในการตัดสินใจลงทุน

บริษัทขอสงวนลิขสิทธิ์ในข้อมูลและความเห็นที่ปรากฏอยู่ในรายงานฉบับนี้ ห้ามมิให้ผู้ใดนำข้อมูลและความเห็นในรายงานฉบับนี้ไปใช้ประโยชน์ คัดลอก ตัดแปลง ทำซ้ำ นำออกแสดงหรือเผยแพร่ต่อสาธารณชนไม่ว่าทั้งหมดหรือบางส่วน โดยไม่ได้รับอนุญาตเป็นลายลักษณ์อักษรจากบริษัทล่วงหน้า การลงทุนในหลักทรัพย์มีความเสี่ยง ผู้ลงทุนควรศึกษาข้อมูลและพิจารณาอย่างรอบคอบก่อนการตัดสินใจลงทุน

บริษัทหลักทรัพย์ ฟินันเซีย ไซรัส จำกัด (มหาชน) อาจเป็นผู้ดูแลสภาพคล่อง (Market Maker) และผู้ออกใบสำคัญแสดงสิทธิอนุพันธ์ (Derivative Warrants) บนหลักทรัพย์ AAV, ADVANC, AEONTS, AMATA, ANAN, AOT, AP, BANPU, BBL, BCH, BCP, BCPG, BDMS, BEAUTY, BEC, BEM, BGRIM, BH, BJC, BLAND, BPP, BTS, CBG, CENTEL, CHG, CK, CKP, COM7, CPALL, CPF, CPN, DELTA, DTAC, EA, EGCO, EPG, ERW, ESSO, GFPT, GLOBAL, GPSC, GULF, GUNKUL, HANA, HMPRO, INTUCH, IRPC, IVL, JAS, JMT, KBANK, KCE, KKP, KTB, KTC, LH, MAJOR, MBK, MEGA, MINT, MTC, ORI, OSP, PLANB, PRM, PSH, PSL, PTG, PTT, PTTEP, PTTGC, QH, RATCH, ROBINS, RS, SAWAD, SCB, SCC, SGP, SIRI, SPALI, SPRC, STA, STEC, SUPER, TASCOS, TCAP, THAI, THANI, TISCO, TKN, TMB, TOA, TOP, TPIPP, TRUE, TTW, TU, TVO, WHA และ SET50 Future โดยบริษัทฯ อาจจัดทำบทวิเคราะห์ของหลักทรัพย์อ้างอิงดังกล่าว ดังนั้น นักลงทุนควรศึกษารายละเอียดในหนังสือชี้ชวนของใบสำคัญแสดงสิทธิอนุพันธ์ดังกล่าวก่อนตัดสินใจลงทุน

หมายเหตุ: ประธานกรรมการของบริษัทหลักทรัพย์ ฟินันเซีย ไซรัส จำกัด (มหาชน) ดำรงตำแหน่งเป็นกรรมการของบริษัท ทรู คอร์ปอเรชั่น จำกัด (มหาชน)

Remark : FSS's Chairman is a TRUE's director.