



Globlex Group

9 February 2023

AFTERNOON CALL ACTION NOTES

By Globlex Research Department

ดัชนี SET ปิดภาคเช้า

Close	1,664.41	Value	35,630 ลบ.
Change	-5.93	%Change	-0.36%

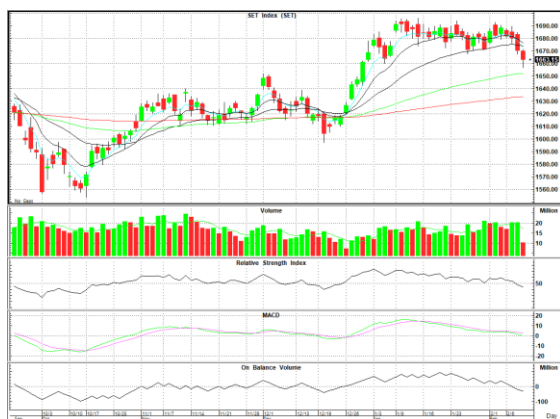
สรุปภาวะตลาดภาคเช้า

ตลาดหุ้นในภาคเช้า ดัชนีถูกกดคืนสอดคล้องกับตลาดในภูมิภาค โดยมีแรงขายต่อเนื่องมาจากหุ้นกลุ่มบิ๊กแคป ได้แก่ PTTEP,OR และ KCE ส่งผลให้ดัชนี SET Index ปิดตลาดที่ 1,664.41 จุด -5.93 จุด -0.36% มูลค่าการซื้อขาย 35,630 ลบ.

แนวโน้มภาคบ่าย

ดัชนีอ่อนตัวลงหลุดเส้น EMA 5 10 และ 25 วันพร้อมปิดสร้างแท่งเทียนแดงและสร้าง Lower Low สอดคล้องกับ Fund Flow ที่ไหลออกเป็นปัจจัยกดดันต่อดัชนี

แนวรับ 1,657 แนวต้าน 1,672



Technical Insight

AIE รับ 2.98 บาท / ต้าน 3.20-3.30 บาท / Cut loss 2.94 บาท

ราคาปิด 3.06 บาท

ปรับตัวขึ้นสร้าง Higher High พร้อมสร้างวอลุ่มที่เพิ่มขึ้นสนับสนุน สอดคล้องกับค่าสัญญาณ MACD และ RSI ที่ชี้ขึ้นสนับสนุนทิศทาง

PSL รับ 16.00 บาท / ต้าน 17.00-17.50 บาท / Cut loss 15.70 บาท

ราคาปิด 16.40 บาท

กราฟปรับตัวขึ้น Sideway up และกลับมาขึ้นเหนือเส้น EMA ทุกเส้นอีกครั้ง พร้อมค่าสัญญาณ MACD และ RSI ที่ชี้ขึ้นสนับสนุนทิศทาง

ข่าวสำคัญช่วงเช้า

- WHO แนะนำระงับใช้หวัดนก หลังพบระบาดล่าสุดในสัตว์เลี้ยงลูกด้วยนม
- ม.หอการค้าไทย เผยดัชนีเชื่อมั่นต่อเศรษฐกิจโดยรวมม.ค.อยู่ที่ 46.0 จาก 43.9 ในธ.ค.
- PCC วางแผน 3 ปีโต 50% รับเทรดด์สมาร์ทกริด-สมาร์ทมิเตอร์ รง.กัมพูชาเปิดสวิตช์ Q1/66
- WHAUP อัดงบลงทุน 5 ปี 1.85 หมื่นล้านบาทรายได้-ส่วนแบ่งกำไร 2.7 หมื่นล้านบาท
- ALL พุ่งต่อสวนทางตลาดรวมกึ่งทยอยขายอีก 2-3 แปลงแก้ปมธุรกิจหลังปลดล็อกสภาพคล่อง

ที่มา : สำนักข่าวอินโฟเควสท์

นักวิเคราะห์ 02-6725999
วิลาสินี บุญมาสูงทรง ext.5937
วัชรินทร์ จงยรรยง ext.5936
ณัฐวุฒิ วงศ์เยาวรักษ์ ext.5805
สลักบุญ วงศ์อัครเดช ext.7287

ผู้ช่วยนักวิเคราะห์
ปณชัย กฤตธนชัย

Disclaimer : ข้อมูลในรายงานนี้เป็นข้อมูลที่มีการเปิดเผยต่อสาธารณะซึ่งนักลงทุนสามารถเข้าถึงได้โดยทั่วไป และเป็นข้อมูลที่เชื่อว่าน่าเชื่อถือได้ ความคิดเห็นที่ปรากฏอยู่ในรายงานนี้เป็นเพียงการนำเสนอในมุมมองของบริษัทและเป็นความคิดเห็น ณ วันที่ที่ปรากฏในรายงานเท่านั้น ซึ่งอาจเปลี่ยนแปลงได้ภายหลังวันดังกล่าว โดยบริษัทไม่จำเป็นต้องแจ้งให้สาธารณชนหรือนักลงทุนทราบ รายงานนี้จัดทำขึ้นเพื่อเผยแพร่ข้อมูลให้แก่กลุ่มทุนเท่านั้น บริษัทไม่รับผิดชอบต่อการนำข้อมูลหรือความคิดเห็นใดๆไปใช้ในธุรกรรม ดังนั้นนักลงทุนจึงควรใช้ดุลพินิจในการพิจารณาตัดสินใจก่อนการลงทุน นอกจากนี้ บริษัทในกลุ่มของบริษัทอาจมีส่วนเกี่ยวข้องหรือผลประโยชน์ใดๆกับบริษัทใดๆที่ถูกกล่าวถึงในรายงานนี้ก็ได้