



Globlex Group

09-Feb-2023

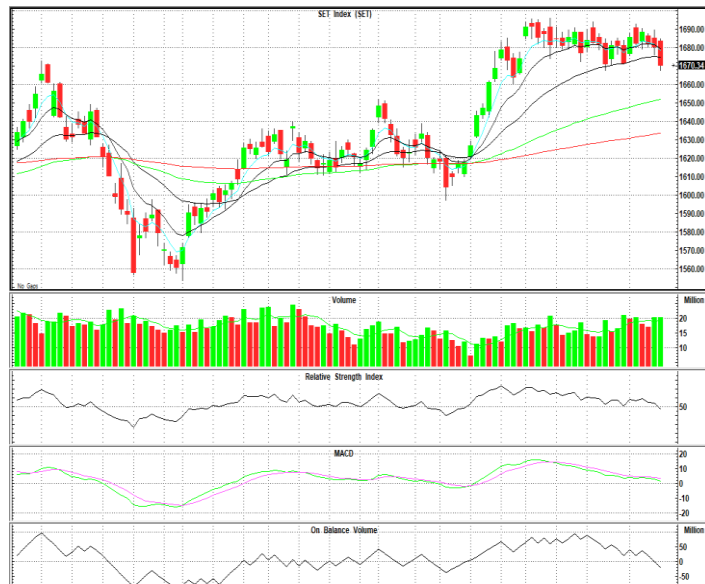
# TECHNICAL INSIGHT

By Globlex Research Department

SET	Value	แนวรับ	แนวต้าน
1670.34 (-10.15)	60523mB	1664 / 1658	1677 / 1683

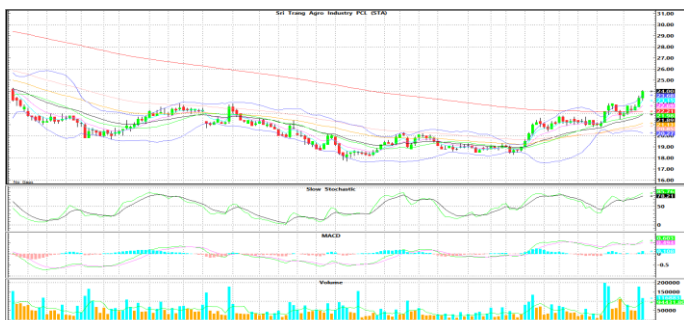
ดัชนีปิดสร้างแท่งเทียนแดงเต็มแท่งและทดสอบแนวรับ 1,670 จุดพร้อมวอลุ่มที่เพิ่มขึ้น หากในวันนี้ปิดต่ำกว่า 1,670 จุดจะเริ่มเข้าสู่แนวโน้มขาลง อีกทั้งถูกกดดันจากค่าสัญญาณ MACD และ RSI ที่ปรับตัวลงกดดันดัชนีเพิ่มเติม

คำแนะนำ หากหลุดแนวรับ 1,670 จุด มีโอกาสปรับตัวลงต่อ



## หุ้นแนะนำทางเทคนิค

STA				RS			
ราคาปิด	แนวรับ	แนวต้าน	Cut loss	ราคาปิด	แนวรับ	แนวต้าน	Cut loss
24.50	23.60	25.00-27.00	23.40	18.10	17.70	18.50-19.00	17.40



ราคาอยู่ในทิศทางขาขึ้น พร้อม Volume เข้าวันสองวันติด และ MACD ส่งสัญญาณ Bullish คาดราคามี Momentum ทดสอบแนวต้านที่ 25.00-27.00 บาท



ติดตัวทำแท่งเขียวยาว โดยมีปริมาณการซื้อขายเพิ่มขึ้นอย่างมีนัยสำคัญ และ MACD+Slow Sto. ส่งสัญญาณซื้อ หากผ่านต้านแรกที่ 18.50 บาท ลุ้นทดสอบต้านถัดไป 19.00 บาท

Technical Analyst ณัฐวุฒิ วงศ์เยาวรักษ์  
 Assistant Technical Analyst วิชเรนทร์ จงยรรยง  
 Assistant Technical Analyst สลักบุญ วงศ์อัครเดช  
 โทร.02-672-5999 EXT.5936

Disclaimer : ข้อมูลในรายงานนี้เป็นข้อมูลที่มีการเปิดเผยต่อสาธารณะซึ่งนักลงทุนสามารถเข้าถึงได้โดยทั่วไป และเป็นข้อมูลที่เชื่อว่าจะไม่ก่อให้เกิด ความคิดเห็นที่ปรากฏอยู่ในรายงานนี้เป็นเพียงการนำเสนอในมุมมองของบริษัทและเป็นความคิดเห็น ณ วันที่ที่ปรากฏในรายงานเท่านั้น ซึ่งอาจเปลี่ยนแปลงได้ภายหลังดังกล่าว โดยบริษัทไม่จำเป็นต้องแจ้งให้สาธารณชนหรือนักลงทุนทราบ รายงานนี้จัดทำขึ้นเพื่อเผยแพร่ข้อมูลให้แก่กลุ่มงานเท่านั้น บริษัทไม่รับผิดชอบต่อการนำข้อมูลหรือความคิดเห็นใดๆไปใช้ในทุกระณ ด้บนักลงทุนจึงควรใช้ดุลยพินิจ ในการพิจารณาตัดสินใจก่อนการลงทุน นอกจากนี้ บริษัท และ/หรือ บริษัทในกลุ่มของบริษัทที่เกี่ยวข้องหรือผลประโยชน์ใดๆกับบริษัทใดๆที่ถูกลกล่าวถึงในรายงานนี้ก็ได้