

9 กุมภาพันธ์ 2566

รายงานดัชนีตลาดหุ้น

	ปิด	เปลี่ยนแปลง	%
SET index	1670.34	-10.15	-0.60
SET50	992.32	-5.93	-0.59
SET P/E		18.32	
SET P/BV		1.65	
SET Div. Yield		2.52%	
DOW	33949.01	-207.68	-0.61
NASDAQ	11910.52	-203.27	-1.68

ดัชนีชี้วัดเศรษฐกิจ/ตลาดหุ้น

	ปิด	%
เงินบาท/ดอลลาร์สหรัฐ	33.49	-
ดอกเบี้ยพันธบัตรสหรัฐ 10 ปี	3.609	-5.6bps
ราคาน้ำมันเบรนท์ (US\$)	85.06	+1.23
ราคาน้ำมัน US WTI (US\$)	78.44	+0.91
ราคาน้ำมันดิบดูไบ (US\$)	81.63	+3.09
ดัชนีค่าระวางเรือ - BDI	603	+0.33
ราคาทองคำสปอต (US\$)	1,875	+0.22

มูลค่าการซื้อขาย 60,522 ล้านบาท

	ซื้อ	ขาย	สุทธิ
สถาบันในประเทศ	2,992	3,204	-211
ต่างประเทศ	27,926	31,899	-3,973
รายบุคคล	24,315	20,324	3,990
บัญชีบริษัทหลักทรัพย์	5,290	5,095	194

มูลค่าการซื้อขายสูงสุด รายอุตสาหกรรม

	ล้านบาท	%	% of total
Energy	10,478	-0.2	17.3
Etron	9,537	-4.5	15.8
Bank	4,198	-0.4	6.9
Comm	4,046	-0.2	6.7
Fin	3,904	-1.2	6.5

มูลค่าการซื้อขายสูงสุด รายหลักทรัพย์

	ปิด (บาท)	%	ล้านบาท
KCE	50.50	-11.4	5,043
DELTA	930	-4.1	2,620
PTTEP	165	-	1,618
AOT	74	0.7	1,479
SVR	2.50	13.6	1,456

ทิศทางตลาดหุ้นวันนี้

(รัศพงศ์ ไชยสุภาภกุล เลขทะเบียนฯ: 19838)

แก่วงลงต่อ... พันด์โฟลว์ไหลออก ยังกดดันช่วงสั้น

ฝ่ายวิจัย KGI ประเมิน SET Index วันพฤหัสบดีฯ แก่วงตัวลงต่อ... หลังจากเมื่อวานนี้ ตลาดหุ้นไทยปรับลงแรงกว่าที่เราคาดไว้ เพราะ i) ต่างชาติปรับพอร์ตขายสุทธิต่อแวง 4 พันล้านบาท หลังเงินบาทอ่อนค่าช่วงสั้น และ ii) มีแรงขายหนักในหุ้นกลุ่มอิเล็กทรอนิกส์ ตามความกังวลต่อผลประกอบการไตรมาส 4/2565 ของกลุ่ม โดยหุ้น DELTA* ปิดลบ 4.12% และส่งผลกระทบต่อดัชนี เมื่อวาน 4.0 จุด... ขณะที่ในวันนี้ ปัจจัยโดยรวมต่อตลาดหุ้นเป็นลบเล็กน้อย กล่าวคือ i) ตลาดหุ้นสหรัฐฯ ปรับฐานลงค่อนข้างแรงหลังจากเจ้าหน้าที่ระดับสูงของเฟด 2 ท่าน เตือนว่าแนวโน้มเงินเฟ้อในสหรัฐฯ ยังไม่แน่นอน เพราะเศรษฐกิจในภาคแรงงานยังแข็งแกร่ง และยังมีโอกาสที่เฟดจะกลับมาปรับขึ้นดอกเบี้ยแรงเกิน 0.25% ต่อครั้ง ในอนาคต ประเด็นข่าวดังกล่าวน่าจะทำให้ sentiment ของสินทรัพย์เสี่ยงในเอเชียยังคงเป็นลบ และพันด์โฟลว์ต่างชาติน่าจะยังอยู่ในฝั่งขายในระยะสั้นๆ... ด้านปัจจัยภายในประเทศ ผลประกอบการไตรมาส 4/2565 ส่วนใหญ่ออกมาต่ำกว่าที่ consensus คาดการณ์ และสภาพรวมยังมีการปรับลดประมาณการกำไร บจ. แม้จะไม่รุนแรง ทำให้ภาพระยะสั้นของ SET Index จะยังคงพักฐาน/แก่วงลงได้อยู่

หุ้นเด่นวันนี้ ตามปัจจัยพื้นฐาน

(สุโชติ ภิรธรรมรัตน์ เลขทะเบียนฯ: 28668)

เก็งกำไร CH, GULF*, ILM

- **CH (ยังไม่มีเป้าหมายใน Consensus)** 1) ประเมินแนวรับ 4.5 บาท / แนวต้าน 4.7 – 4.84 บาท กรณี Break ผ่านกรอบแนวต้านนี้ได้ ประเมินมีโอกาสทดสอบแนวต้าน +/- 5 บาท (Stop loss 4.4 บาท) 2) ประเมินแนวโน้มผลการดำเนินงานรับ Sentiment บวกจาก i) การเปิดประเทศหนุนยอดขายสินค้าของฝาก (ผลไม่จบห่างจากไทย) ii) ต้นทุนถ่านหินที่เป็นเชิงลบหลักปรับลดลงต่อเนื่อง iii) ค่าเงินบาทเริ่มอ่อนค่า หนุนการส่งออก (CH เน้นผลิต OEM ส่งออก) 3) จากการ Company visit คาดแนวโน้มผลการดำเนินงานปีนี้จะเติบโตได้ จากแผนการลดภาวะ Low season โดยการปรับปรุงกระบวนการผลิตใหม่ เพื่อให้มีวัตถุดิบมะม่วง ผลไม้อื่นๆ ผลิตขายได้ในช่วง Low season
- **GULF* (เป้าพื้นฐาน 62 บาท)** 1) ประเมินแนวรับ 53.5 บาท / แนวต้าน 54.5 บาท กรณี Break ผ่านแนวต้านนี้ได้ ประเมินมีโอกาสทดสอบแนวต้านถัดไป 56 – 57 บาท (Stop loss 53 บาท) 2) ฝ่ายวิจัยฯ ประเมิน Earnings momentum ดีต่อเนื่อง อย่างน้อย 2 ไตรมาสติด โดยคาดการณ์ YoY QoQ และ 1Q66 กำไรปกติลุ้นทำ New high (ผลจากการปรับขึ้นค่า Ft แต่ราคาพลังงานเริ่มทรงตัว / กำลังการผลิตไฟฟ้าเพิ่มขึ้น) 3) ประเมินการรุกลงทุนธุรกิจด้านเทคโนโลยี (อาทิ ดาวเทียม THCOM / Data center ฯลฯ) จะหนุนการเติบโตในอนาคต ให้เด่นกว่าหุ้นโรงไฟฟ้าตัวอื่น 4) PBV 5.9 เท่า แม้จะคิดเป็นราว +1 เท่าของส่วนเบี่ยงเบนมาตรฐานในอดีต แต่ค่า ROE ของ GULF* จะเร่งตัวขึ้นจาก 10% ในปี 2565 เป็น +15% และ +17% ในปี 2566 – 67 ตามลำดับ
- **ILM (เป้า Consensus 23.5 บาท)** 1) ประเมินแนวรับ 19.3 บาท / แนวต้าน 20.0 บาท กรณี Break ผ่านแนวต้านนี้ได้ ประเมินมีโอกาสทดสอบแนวต้านถัดไป 21.0 บาท (Stop loss 19.0 บาท) 2) ประเมิน Sentiment บวกจาก i) การฟื้นตัวของภาคอสังหาฯ ทั้งคอนโดและบ้านแนวราบในปีนี หนุนยอดขายสินค้าเฟอร์นิเจอร์และของตกแต่งบ้าน ii) การฟื้นตัวของภาคการท่องเที่ยว หนุนธุรกิจ Community mall และรายได้ค่าเช่าพื้นที่ 3) ประเมินแนวโน้มผลการดำเนินงาน 4Q65 โต QoQ, YoY และดีต่อเนื่องใน 1Q66 รับอานิสงค์โครงการซื้อปตท. และยอดโอนอสังหาฯที่โตเด่น 4) Valuation ยัง Laggard กลุ่มฯ โดย Forward PE ปีนี้ต่ำเพียง +/- 14 เท่า และค่าปันผลที่เหลือของปี 2565 อีก 0.45 บาท/หุ้น (Yield 2.3%)

หุ้นมีข่าว

(+) **อีอีซี เร่งเครื่องไทยฮับ 'อีวี' 'บิ๊วชาติ' ลุยแผนตั้งโรงงาน 1.7 หมื่นล้าน - 'เกรทวอลล์' สนผลิตกระบะไฟฟ้า (กรุงเทพฯธุรกิจ) 'บีไอไอ' เร่งตั้งซัพพลายเชน หนุนตั้งโรงงานแบตเตอรี่ 'อีอีซี' เดินเครื่องต้นไทยฮับ ยานยนต์ไฟฟ้า ซึ่งมีบทบาทสำคัญต่ออุตสาหกรรมยานยนต์ไทยและภูมิภาค หลังตีความดีเติบโต ก้าวกระโดด "สกพ.-บีไอไอ" เร่งตั้งซัพพลายเชน หนุนตั้งโรงงานแบตเตอรี่ ลุยแผนตั้งโรงงานฟุ่มจบ 1.7 หมื่นล้าน ด้าน 'เกรทวอลล์' วางแผนขยายไลน์โปรดักส์ ผลิตรถกระบะไฟฟ้า เผชิญอยู่ระหว่างเจรจาบีไอไอ**

<https://www.kgiworld.co.th>

หมายเหตุ: 1. *บริษัทอาจเป็นผู้ถือครองใบสำคัญแสดงสิทธิอนุพันธ์บนหลักทรัพย์นี้ / 2. เป้าพื้นฐาน หมายถึง ราคาเป้าหมายเชิงพื้นฐาน (Forecasted 12M Target price) ที่อ้างอิงจากทวีตราคาหรือปัจจัยพื้นฐานฉบับล่าสุดของฝ่ายวิจัยฯ / 3. เป้า Consensus หมายถึง ค่าเฉลี่ยของราคาเป้าหมายเชิงพื้นฐานที่จัดทำโดย Bloomberg consensus หรือ IAA Consensus

Disclaimer

บริษัทหลักทรัพย์ เคจีไอ (ประเทศไทย) จำกัด (มหาชน) ("บริษัท") มิได้ให้การรับรองใดๆ ถึงความถูกต้องและแท้จริงของข้อมูลในเอกสารนี้ ("ข้อมูล") ดังนั้นไม่ว่าจะด้วยเหตุใดก็ตาม บริษัทฯไม่ขอรับผิดชอบต่อความเสียหายในรายได้ หรือผลประโยชน์ใดๆ ทั้งทางตรงและทางอ้อมที่เกิดขึ้นจากการใช้ ข้อมูล และข้อมูลนี้มิได้จัดทำขึ้นเพื่อเป็นการชักชวนหรือชี้แนะให้ซื้อขายหลักทรัพย์ใดๆ ทั้งนี้ข้อมูลถูกจัดทำขึ้นจากแหล่งข้อมูลที่เป็นปัจจุบันและ บริษัทฯสงวนสิทธิในการแก้ไขข้อความใดๆ ในเอกสารนี้โดยมิต้องบอกกล่าวล่วงหน้า

9 กุมภาพันธ์ 2566

(+) 'บัตรเครดิต' ไค้งแรกโตแรง **อานิสงส์ซ้อปดีมีคีน – เศรษฐกิจจีน (กรุงเทพฯ)** "KTC*-BAY-TTB*" ซึ่ ยอดใช้จ่าย ม.ค.-ก.พ. พุ่ง 20% "แบงก์-นอนแบงก์" คาดยอดใช้จ่ายผ่านบัตรเครดิตสะพัด "KTC*-BAY" คาด 2 เดือนแรกปีนี้ โตระดับ 20% จากช่วงเดียวกันปีก่อน เหตุเศรษฐกิจขยายตัว-ท่องเที่ยวฟื้น-มาตรการซ้อปดีมีคีน ด้าน "TTB*" หวังไตรมาส 1/66 เพิ่มขึ้นกว่า 15% หลังจับมือพันธมิตรทำแคมเปญส่งเสริมการขาย

(+) RS **ผนึกพันธมิตรซื้อ Q1 ปิดดีลธุรกิจเพลง (ทันหุ้น)** RS จับตาไตรมาส 1/2566 ได้ซื้อสรุป พาร์ตเนอร์ธุรกิจเพลงใหม่ แย้มปี 2566 อาจปรับแผน เพิ่มการจัดคอนเสิร์ตและอีเวนต์ บักรงปี 2566 รายได้รวมโต 30-40% แต่เหนื่อย 5.5 พันล้านบาท พร้อมรักษาระดับอัตรากำไรขั้นต้นและอัตรากำไรสุทธิไม่ต่ำกว่า 48-50% และ 11-13% ตามลำดับ แย้มยังมีดีลอยู่ระหว่างเจรจา 2-3 ดีล

(+) CEN **เพิ่มทุนแลกหุ้น ASTI แดกไลน์ลุยขึ้นส่วนอิเล็กทรอนิกส์ (ผู้จัดการรายวัน 360 องศา)** แคปปิตอล เอ็นจีเนียริ่ง เพิ่มทุน 80 ล้านบาท พาร์หุ้นละ 1 บาท จัดสรรให้ Mr. Loh Soon Gnee จำนวน 130,209,600 หุ้น หรือคิดเป็น 19.89% ของจำนวนหุ้นที่ออกและชำระแล้วทั้งหมดของ ASTI ในราคาเสนอขาย 2.702 บาท/หุ้น หรือคิดเป็นมูลค่ารวม 216,147,936 บาท เพื่อเป็นค่าตอบแทนซื้อหุ้นของ ASTI แทนการชำระด้วยเงินสด เปิดทางสู่ธุรกิจขึ้นส่วนอิเล็กทรอนิกส์

(+) CH **ซูลินค้าใหม่รับจีน ดันทุนลดมาร์จิ้นโตด (ทันหุ้น)** CH ชูท่องเที่ยวฟื้นคืนสินค้าขายดี เตรียมออกผลิตภัณฑ์ใหม่รองรับจีนเที่ยวไทย แย้มต้นทุนมะม่วงลด บริหารติดันมาร์จิ้นขึ้นจาก 17% สู่อีก 20% เด่นหน้าแพลตฟอร์มมูลค่าเพิ่ม ลุยทำตลาดอินโดนีเซีย พร้อมปูพรมอาเซียนต่อยอด จับตาแจ้งบปประชุมบอร์ด 23 ก.พ.

หุ้นที่เคยแนะนำก่อนหน้า

- BAFS (เป้าพื้นฐาน 36.5 บาท) แนวรับ 33.75 บาท / แนวต้าน 35 - 36 บาท กรณีผ่านแนวต้านได้ แนะนำ "Let profit run" (Trailing stop 32.75 บาท)
- BJC* (เป้า Consensus 38.7 บาท) แนวรับ 38 บาท / แนวต้าน 40 บาท (Trailing stop 37.5 บาท)
- WHA* (เป้าพื้นฐาน 4.4 บาท) แนวรับ 3.9 บาท / แนวต้าน 4.02 - 4.10 บาท (Stop loss 3.86 บาท)
- KSL (เป้า Consensus 4.95 บาท) แนวรับ 3.64 บาท / แนวต้าน 3.78 - 3.90 บาท (Stop loss 3.60 บาท)
- BH* (เป้าพื้นฐาน 250 บาท) แนวรับ 214 บาท / แนวต้าน 218 - 222 บาท (Stop loss 213 บาท)
- ZEN* (เป้าพื้นฐาน 21 บาท) แนวรับ 18.1 บาท / แนวต้าน 18.7 - 19.2 บาท (Stop loss 17.7 บาท)
- GLOBAL* (เป้าพื้นฐาน 24.4 บาท) แนวรับ 20.7 บาท / แนวต้าน 21.4 - 22.0 บาท (Stop loss 20.6 บาท)

Report ตามปัจจัยพื้นฐานวันนี้

- BPP* แนะนำ "ซื้อ" เป้าพื้นฐาน 17 บาท ฝ่ายวิจัยฯ คาดจะรายงานผลขาดทุน -70 ล้านบาท (พลิกขาดทุนจาก 3Q65) ราคาหุ้นที่ปรับขึ้นหลังจากที่ฝ่ายวิจัยฯ ปรับคำแนะนำขึ้นก่อนหน้านี้ สะท้อนการฟื้นตัวของผลการดำเนินงานในปี 2565 - 66 ไปแล้ว จึงปรับคำแนะนำลงเป็น "ถือ" (เดิม "ซื้อ")
- AU แนะนำ "ซื้อ" เป้าพื้นฐาน 13.2 บาท ฝ่ายวิจัยฯ คาดกำไร 4Q65 = 42 ล้านบาท (+216% YoY, +24% QoQ) จากยอดขายและอัตรากำไรที่คาดว่าจะฟื้นตัว ยังคงมุมมองบวกต่อแนวโน้มผลการดำเนินงานในปี 2566 และคงคำแนะนำ "ซื้อ"
- OSP* แนะนำ "ถือ" เป้าพื้นฐาน 26 บาท ฝ่ายวิจัยฯ คาดกำไร 4Q65 = 428 ล้านบาท (+75% QoQ, -50% YoY) อย่างไรก็ตามฝ่ายวิจัยฯปรับลดประมาณการลง เนื่องจากยังประเมินความเสี่ยงจากต้นทุนและการจำกัดเพดานราคา ปรับราคาเป้าหมายลงเป็น 26 บาท (เดิม 29.5 บาท) และคงคำแนะนำ "ถือ"

<https://www.kgieworld.co.th>

หมายเหตุ: 1. *บริษัทอาจเป็นผู้ออกไปสำคัญแสดงสิทธิอนุพันธ์บนหลักทรัพย์นี้ / 2. เป้าพื้นฐาน หมายถึง ราคาเป้าหมายเชิงพื้นฐาน (Forecasted 12M Target price) ที่อ้างอิงจากบทวิเคราะห์ปัจจัยพื้นฐานฉบับล่าสุดของฝ่ายวิจัยฯ / 3. เป้า Consensus หมายถึง ค่าเฉลี่ยของราคาเป้าหมายพื้นฐานที่จัดทำโดย Bloomberg consensus หรือ IAA Consensus

Disclaimer

บริษัทหลักทรัพย์ เคจีไอ (ประเทศไทย) จำกัด (มหาชน) ("บริษัท") มิได้ให้การรับรองใดๆ ถึงความถูกต้องและแท้จริงของข้อมูลในเอกสารนี้ ("ข้อมูล") ดังนั้นไม่ว่าจะด้วยเหตุใดก็ตาม บริษัทฯไม่ขอรับผิดชอบต่อความเสียหายในรายได้ หรือผลประโยชน์ใดๆ ทั้งทางตรงและทางอ้อมที่เกิดขึ้นจากการใช้ ข้อมูล และข้อมูลนี้มิได้จัดทำขึ้นเพื่อเป็นการชักชวนหรือชี้แนะให้ซื้อขายหลักทรัพย์ใดๆ ทั้งนี้ข้อมูลถูกจัดทำขึ้นจากแหล่งข้อมูลที่เป็นปัจจุบันและ บริษัทฯสงวนสิทธิในการแก้ไขข้อความใดๆในเอกสารนี้โดยมิต้องบอกกล่าวล่วงหน้า

มุมมอง SET Index (Morning Session 9-Feb-23)



SET Index: มีแนวโน้มหลุดแนวรับกรอบล่าง downtrend ที่ 1667

SET Index ปิด 1670.34, -10.15 จุด, -0.60%, มูลค่าการซื้อขาย 6.05 หมื่นล้านบาท

SET Index วันเมื่อวานนี้: ดัชนีปรับตัวลง จากแรงขายเด่นหุ้นอิเล็กทรอนิกส์ สื่อสาร และพลังงาน

SET Index เช้านี้: คาดดัชนีมีโอกาสปรับตัวหลุดแนวรับ 1667 เนื่องจากเมื่อวานนี้ดัชนีปรับตัวลงแรงหลุดแนวรับ 1680 โดยเป็นการปรับตัวลงในลักษณะที่ไม่มีแรง Rebound ที่เด่นชัดระหว่างวันเลย แสดงถึงแรงซื้อกลับที่อ่อนแอ ขณะนี้ปรับตัวลงใกล้กรอบแนวรับ downtrend บริเวณ 1667 จึงมองว่ามีโอกาสปรับตัวหลุด โดยหากวันนี้ดัชนีปิดหลุดกรอบ downtrend จะทำให้นักลงทุนที่ถือในกรอบดังกล่าวเสียใจ และจะมีแนวโน้มพื้นฐานลงทดสอบแนวรับบริเวณ 1660 หรือ 1650 ตามลำดับ

กรณีผิดพลาด: ดัชนีมีแรง Rebound แนะนำขายทำกำไรหรือลดพอร์ตการลงทุนบริเวณ 1675-1680

แนวรับ 1650 / 1667

แนวต้าน 1675 / 1685

กลยุทธ์การลงทุน

มีหุ้น: หากหลุด 1667 อาจทยอยลดพอร์ตการลงทุน แต่หาก Rebound มองเป็นโอกาสขายทำกำไรหรือลดพอร์ตการลงทุนที่แนวต้าน 1675-1680

ไม่มีหุ้น: หากอ่อนตัวไม่หลุด 1667 แนะนำซื้อหุ้นในปริมาณที่จำกัดเพื่อเก็งกำไรภายในวัน

Disclaimer

บริษัทหลักทรัพย์ เคจีไอ (ประเทศไทย) จำกัด (มหาชน) ("บริษัท") มิได้ให้การรับรองใดๆ ถึงความถูกต้องและแท้จริงของข้อมูลในเอกสารนี้ ("ข้อมูล") ดังนั้นไม่ว่าจะด้วยเหตุใดก็ตาม บริษัทไม่ขอรับผิดชอบต่อความเสียหายในรายได้ หรือผลประโยชน์ใดๆ ทั้งทางตรงและทางอ้อมที่เกิดขึ้นจากการใช้ ข้อมูล และข้อมูลนี้มิได้จัดทำขึ้นเพื่อเป็นการชักชวนหรือชี้แนะให้ซื้อขายหลักทรัพย์ใดๆ ทั้งนี้ข้อมูลถูกจัดทำขึ้นจากแหล่งข้อมูลที่เป็นปัจจุบันและ บริษัทสงวนสิทธิในการแก้ไขข้อความใดๆ ในเอกสารนี้โดยมิต้องออกคำกล่าวล่วงหน้า

หุ้นเด่นทางเทคนิค

กลยุทธ์ฟงส์ ปาทานCMT®
โทร 66.2658.8888 ต่อ 8843
อีเมล krisapongp@kgi.co.th



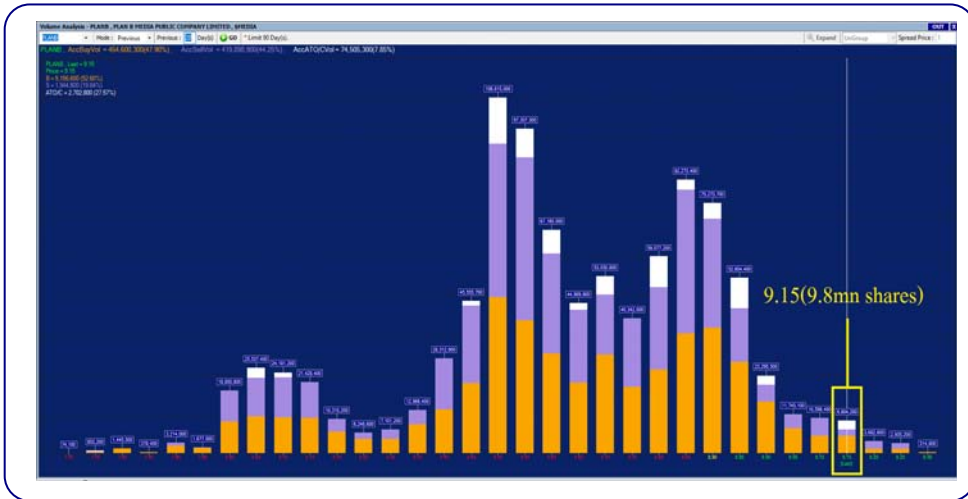
PLANB*

แนวรับ	8.90-9.10
แนวต้าน	9.35 / 9.60
ตัดขาดทุน	8.85

PLANB* กราฟรายวัน

แท่งเทียน Break ครอบการปักตัวแบบ Flag ประกอบกับมีสัญญาณบวกจาก MACD ที่อยู่นเหนือเส้น Signal มองว่าน่าเก็งกำไรระยะสั้น เพื่อลดหวังการปรับตัวขึ้น

Volume Analysis



ที่ราคาปิด 9.15 มองว่าน่าซื้อเก็งกำไร เพราะหากราคาผ่านแนวต้านที่ 9.15 ซึ่งมีปริมาณการซื้อขายประมาณ 9.8 ล้านหุ้น โดยหลังจากนั้นแนวต้าน ปริมาณการซื้อขายจะลดลงเหลือ ประมาณ 3 ล้านหุ้นต่อแท่ง ถือว่าแนวต้านปริมาณการซื้อขายลดไปกว่า 70% จึงคาดว่าราคาจะปรับตัวขึ้นต่อได้ง่าย

กลยุทธ์การลงทุน

คำแนะนำ: ซื้อเก็งกำไรที่แนวรับ 8.90-9.10 คาดหวังการขึ้นทดสอบแนวต้านระยะสั้นที่ 9.35 หรือ 9.60 ตัดขาดทุนเมื่อหลุด 8.85

<https://www.kgiworld.co.th>

หมายเหตุ: 1. *บริษัทอาจเป็นผู้ถือครองใบสำคัญแสดงสิทธิอนุพันธ์บนหลักทรัพย์นี้ / 2. เป้าพื้นฐาน หมายถึง ราคาเป้าหมายเชิงพื้นฐาน (Forecasted 12M Target price) ที่อ้างอิงจากบทวิเคราะห์ที่ปัจจัยพื้นฐานฉบับล่าสุดของฝ่ายวิจัยฯ / 3. เป้า Consensus หมายถึง ค่าเฉลี่ยของราคาเป้าหมายเชิงพื้นฐานที่จัดทำโดย Bloomberg consensus หรือ IAA Consensus

Disclaimer

บริษัทหลักทรัพย์ เคจีไอ (ประเทศไทย) จำกัด (มหาชน) ("บริษัท") มิได้ให้การรับรองใดๆ ถึงความถูกต้องและแท้จริงของข้อมูลในเอกสารนี้ ("ข้อมูล") ดังนั้นไม่ว่าจะด้วยเหตุใดก็ตาม บริษัทไม่ขอรับผิดชอบต่อความเสียหายในรายได้ หรือผลประโยชน์ใดๆ ทั้งทางตรงและทางอ้อมที่เกิดขึ้นจากการใช้ ข้อมูล และข้อมูลนี้มิได้จัดทำขึ้นเพื่อเป็นการชักชวนหรือชี้แนะให้ซื้อขายหลักทรัพย์ใดๆ ทั้งนี้ข้อมูลถูกจัดทำขึ้นจากแหล่งข้อมูลที่เป็นปัจจุบันและ บริษัทสงวนสิทธิในการแก้ไขข้อความใดๆในเอกสารนี้โดยมิต้องบอกกล่าวล่วงหน้า

หุ้นเด่นทางเทคนิค

กลยุทธ์ฟังก์ชัน ปาทานCMT®
โทร 66.2658.8888 ต่อ 8843
อีเมล krisapongp@kgi.co.th

แนวโน้มราคา

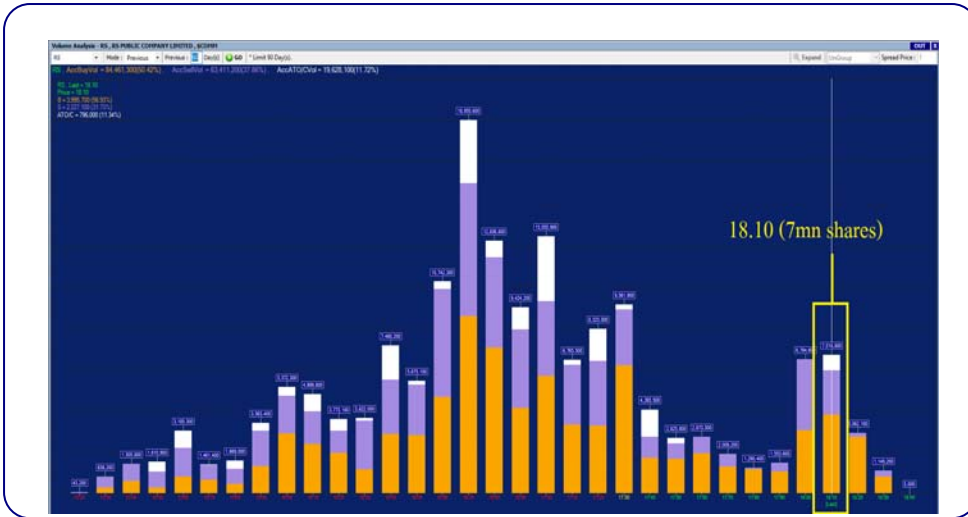


RS	
แนวรับ	17.80-18.00
แนวต้าน	18.50 / 19.00
ตัดขาดทุน	17.60

RS กราฟรายวัน

ราคาฟอร์มการกลับตัวแบบ Double Bottomขณะนี้ราคาได้ Break แนวต้าน Neckline แล้วมองว่าน่าเก็งกำไรในระยะสั้น เพื่อคาดหวังการปรับตัวขึ้น

Volume Analysis



ที่ราคาปิด 18.10 มองว่าน่าซื้อเพราะหากราคาผ่านแนวต้านที่ 18.10 ซึ่งมีปริมาณการซื้อขายประมาณ 7 ล้านหุ้น โดยหลังจากนั้นแนวต้าน ปริมาณการซื้อขายลดลงเหลือประมาณ 2 ล้านหุ้นต่อแท่งถือว่าแนวต้านปริมาณการซื้อขายลดลงไปกว่า 70% จึงคาดว่าราคาจะปรับตัวขึ้นต่อได้ง่าย

กลยุทธ์การลงทุน

คำแนะนำ: ซื้อเก็งกำไรที่แนวรับ 17.80-18.00 คาดหวังการขึ้นทดสอบแนวต้านระยะสั้นที่ 18.50 หรือ19.00 ตัดขาดทุนเมื่อหลุด 17.60

Disclaimer

บริษัทหลักทรัพย์ เคจีไอ (ประเทศไทย) จำกัด (มหาชน) ("บริษัท") มิได้ให้การรับรองใดๆ ถึงความถูกต้องและแท้จริงของข้อมูลในเอกสารนี้ ("ข้อมูล") ดังนั้นไม่ว่าจะด้วยเหตุใดก็ตาม บริษัทไม่ขอรับผิดชอบต่อความเสียหายในรายได้ หรือผลประโยชน์ใดๆ ทั้งทางตรงและทางอ้อมที่เกิดขึ้นจากการใช้ ข้อมูล และข้อมูลนี้มิได้จัดทำขึ้นเพื่อเป็นการชักชวนหรือชี้แนะให้ซื้อขายหลักทรัพย์ใดๆ ทั้งนี้ข้อมูลถูกจัดทำขึ้นจากแหล่งข้อมูลที่เป็นปัจจุบันและ บริษัทสงวนสิทธิในการแก้ไขข้อความใดๆในเอกสารนี้โดยมิต้องออกคำกล่าวล่วงหน้า

กลยุทธ์หุ้นที่เคยแนะนำ

กลยุทธ์ฟงส์ ปาทานCMT®
โทร 66.2658.8888 ต่อ 8843
อีเมล kritsapongp@kgi.co.th

ชื่อหุ้น	คำแนะนำ	ราคาคืนทุน	แนวรับ	แนวต้าน	Stop Loss	Trailing Stop	วันที่แนะนำ
EA*	ถือ	90.25	88.00-89.50	92.00/94.00	87.50		8-Feb-23
CKP*	ถือ	4.68	4.60-4.64	4.78/4.88	4.56		8-Feb-23
BLA*	ถือ	30.25	29.00-30.00	31.00/32.00	28.50		7-Feb-23
ERW	ถือ	4.92	4.80-4.86	5.00/5.10	4.76		7-Feb-23
BGRIM*	ถือ	40	39.50-40.00	41.00/42.00	39.00		7-Feb-23
DOHOME*	ถือ	14.20	13.80-14.00	14.60/15.20	13.60		6-Feb-23
GPSC*	ถือ	69.75	68.50-69.50	71.50/73.00	68.00		6-Feb-23
AOT*	ถือ	73.75	72.50-73.50	76.00/77.50	72.00		6-Feb-23
CENTEL*	ถือ	52.50	52.00/53.00	58.00/60.00	-	54.50	3-Feb-23
STA*	ถือ	22.40	24.10-24.40	25.00/26.00	-	24.00	3-Feb-23
GLOBAL*	ถือ	21.10	20.60-20.90	21.50/22.30	20.40		3-Feb-23
CRC*	ถือ	44.50	43.00-44.50	45.50/47.00	42.50	-	2-Feb-23
MTC*	ตัดขาดทุน	39.00	-	-	36.50	-	2-Feb-23
SNNP	ถือ	24.10	24.70-24.90	26.00/27.00	-	24.50	2-Feb-23

หมายเหตุ

- กลยุทธ์หุ้นที่เคยแนะนำ คือ การติดตามคำแนะนำหุ้นเด่นทางเทคนิคที่เคยแนะนำในช่วง 5 วันที่ผ่านมา
- คำแนะนำ แบ่งเป็น 3 แบบคือ “ถือ” หมายถึง ถือหุ้นหรือคงสถานะตามเดิม, “ขายทำกำไร” หมายถึง ขายที่ราคา Trailing Stop หรือแนวต้านที่ 2, “ตัดขาดทุน” หมายถึง ขายที่ราคา Stop Loss
- ราคาคืนทุนคือ ราคาเปิดของหุ้นในวันที่แนะนำ ซึ่งเป็นเพียงราคาสมมติเพื่ออ้างอิงคำแนะนำหุ้นตัวนั้น ๆ ทั้งนี้ไม่ได้เป็นการแนะนำให้ซื้อหุ้นที่ราคาเปิดแต่อย่างใด
- หุ้นจะถูกนำออกจากตาราง 2 กรณี ดังนี้) ปรับตัวถึงแนวต้านที่ 2 หรือ Trailing หรือ Stop Loss อย่างใดอย่างหนึ่ง ii) อยู่ในตารางเกิน 5 วันทำการ
- Trailing Stop คือ จุดของราคาที่ใช้เป็นจุดขายทำกำไรหรือขายเพื่อรักษาดำเนินทุน ส่วนมากจะถูกกำหนดเมื่อราคาปรับตัวขึ้นจากราคาคืนทุน
- หุ้นและคำแนะนำในตารางด้านบนเป็นเพียงแนวทางการลงทุนเท่านั้น โดยมีได้รับรองผลตอบแทนจากการลงทุนแต่อย่างใด

<https://www.kgieworld.co.th>

หมายเหตุ: 1. *บริษัทอาจเป็นผู้ถือใบสำคัญแสดงสิทธิอนุพันธ์บนหลักทรัพย์นี้ / 2. เป้าพื้นฐาน หมายถึง ราคาเป้าหมายเชิงพื้นฐาน (Forecasted 12M Target price) ที่อ้างอิงจากบทวิเคราะห์ปัจจุบันของสถาบันวิจัย / 3. เป้า Consensus หมายถึง ค่าเฉลี่ยของราคาเป้าหมายพื้นฐานที่จัดทำโดย Bloomberg consensus หรือ IAA Consensus

Disclaimer

บริษัทหลักทรัพย์ เคจีไอ (ประเทศไทย) จำกัด (มหาชน) (“บริษัท”) มิได้ให้การรับรองใดๆ ถึงความถูกต้องและแท้จริงของข้อมูลในเอกสารนี้ (“ข้อมูล”) ดังนั้นไม่ว่าจะด้วยเหตุใดก็ตาม บริษัทฯ ไม่ขอรับผิดชอบต่อความเสียหายในรายได้ หรือผลประโยชน์ใดๆ ทั้งทางตรงและทางอ้อมที่เกิดขึ้นจากการใช้ ข้อมูล และข้อมูลนี้มิได้จัดทำขึ้นเพื่อการชักชวนหรือชี้แนะให้ซื้อขายหลักทรัพย์ใดๆ ทั้งนี้ข้อมูลถูกจัดทำขึ้นจากแหล่งข้อมูลที่เป็นปัจจุบันและ บริษัทฯ สงวนสิทธิในการแก้ไขข้อความใดๆ ในเอกสารนี้โดยมิต้องออกคำกล่าวล่วงหน้า

รายงานเอ็นวีดีอาร์ (NVDR) ประจำวัน
จำนวนหุ้นเพิ่มขึ้นสูงสุด 20 อันดับ

ชื่อบริษัท	ราคา (บาท)	จำนวนหุ้นที่ถือ (ล้านหุ้น)		เอ็นวีดีอาร์เปลี่ยนแปลง		
		7 ก.พ. 66	8 ก.พ. 66	(พันหุ้น)	มูลค่า (ล้านบาท)	(%)
SIRI	1.86	1,659.32	1,687.04	27,722.7	52.29	1.7
TFI	0.16	54.52	77.41	22,893.9	3.76	42.0
TTB	1.41	3,461.61	3,481.79	20,179.9	28.42	0.6
ECF-W4	0.43	18.02	27.99	9,975.0	4.38	55.4
WHA	3.90	791.82	799.56	7,743.0	30.25	1.0
CGD	0.45	139.94	147.49	7,545.7	3.49	5.4
SDC	0.19	167.25	173.17	5,916.7	1.05	3.5
TRUE	4.84	4,168.42	4,173.38	4,961.0	23.99	0.1
PTT	32.75	1,346.41	1,350.73	4,324.9	141.50	0.3
ERW	4.82	234.15	238.31	4,165.2	20.14	1.8
SC	4.54	101.43	105.28	3,853.4	17.57	3.8
HANA	61.00	50.26	53.38	3,110.7	192.58	6.2
UREKA	1.28	38.45	41.50	3,049.5	3.73	7.9
STOWER	0.04	478.42	481.18	2,763.2	0.11	0.6
RS	18.10	42.80	45.47	2,669.3	48.32	6.2
AWC	5.75	1,500.11	1,502.74	2,633.2	15.12	0.2
NCAP	4.94	29.99	32.50	2,504.1	12.49	8.3
SVR	2.50	N.A.	N.A.	2,502.0	7.01	N.A.
JCK	0.38	121.22	123.69	2,474.8	0.98	2.0
BWG	1.03	201.01	203.36	2,355.1	2.50	1.2

จำนวนหุ้นลดลงสูงสุด 20 อันดับ

ชื่อบริษัท	ราคา (บาท)	จำนวนหุ้นที่ถือ (ล้านหุ้น)		เอ็นวีดีอาร์เปลี่ยนแปลง		
		7 ก.พ. 66	8 ก.พ. 66	(พันหุ้น)	มูลค่า (ล้านบาท)	(%)
NEWS	0.03	2,501.75	2,345.52	(156,231.4)	(6.27)	(6.2)
MORE	0.42	2,151.57	2,113.98	(37,593.4)	(16.19)	(1.7)
IRPC	3.10	1,206.57	1,178.54	(28,032.7)	(87.01)	(2.3)
THANI	4.04	156.44	138.98	(17,459.6)	(70.51)	(11.2)
BANPU	11.00	1,184.74	1,170.29	(14,447.3)	(161.34)	(1.2)
GUNKUL	4.90	290.50	278.77	(11,729.7)	(57.82)	(4.0)
WAVE	0.23	239.17	232.26	(6,908.4)	(1.54)	(2.9)
MACO	0.59	635.12	629.17	(5,949.0)	(3.65)	(0.9)
PSG	1.25	2,115.48	2,109.75	(5,728.8)	(7.06)	(0.3)
BEM	9.65	1,115.31	1,109.91	(5,401.1)	(51.97)	(0.5)
ECF	1.74	33.85	28.86	(4,983.2)	(8.71)	(14.7)
NEWS-W7	0.01	1,665.72	1,661.10	(4,625.0)	(0.05)	(0.3)
STGT	11.70	94.69	90.15	(4,538.9)	(52.97)	(4.8)
NUSA	1.08	115.80	111.26	(4,533.8)	(4.94)	(3.9)
BAM	15.70	117.75	113.77	(3,985.2)	(63.01)	(3.4)
CPF	23.30	657.29	653.31	(3,976.7)	(93.07)	(0.6)
TLI	13.60	84.56	80.68	(3,875.4)	(53.04)	(4.6)
AAV	3.04	774.72	770.87	(3,844.9)	(11.79)	(0.5)
BEC	9.95	94.14	90.37	(3,770.5)	(37.94)	(4.0)
SGC	4.70	5.57	1.94	(3,632.7)	(17.17)	(65.2)

มูลค่าเพิ่มขึ้นสูงสุด 20 อันดับ

ชื่อบริษัท	ราคา (บาท)	จำนวนหุ้นที่ถือ (ล้านหุ้น)		เอ็นวีดีอาร์เปลี่ยนแปลง		
		7 ก.พ. 66	8 ก.พ. 66	(พันหุ้น)	มูลค่า (ล้านบาท)	(%)
HANA	61.00	50.26	53.38	3,110.7	192.58	6.2
BBL	160.00	438.91	440.03	1,116.7	179.35	0.3
PTT	32.75	1,346.41	1,350.73	4,324.9	141.50	0.3
TOP	57.25	276.71	278.79	2,077.4	119.98	0.8
PTTEP	165.00	365.29	365.93	640.2	107.40	0.2
SCC	338.00	111.02	111.31	286.7	97.22	0.3
SIRI	1.86	1,659.32	1,687.04	27,722.7	52.29	1.7
RS	18.10	42.80	45.47	2,669.3	48.32	6.2
CPALL	66.75	957.20	957.89	690.8	46.39	0.1
STA	24.50	126.18	127.89	1,711.5	40.74	1.4
BDMS	29.50	2,162.07	2,163.23	1,156.5	34.41	0.1
SKY	26.50	21.97	23.27	1,292.5	33.10	5.9
IVL	40.75	532.52	533.27	755.4	31.02	0.1
WHA	3.90	791.82	799.56	7,743.0	30.25	1.0
TTB	1.41	3,461.61	3,481.79	20,179.9	28.42	0.6
AP	11.90	536.74	538.95	2,205.7	26.41	0.4
TRUE	4.84	4,168.42	4,173.38	4,961.0	23.99	0.1
PTTGC	50.00	360.37	360.77	401.1	20.27	0.1
ERW	4.82	234.15	238.31	4,165.2	20.14	1.8
FSMART	14.40	33.85	35.19	1,339.9	19.86	4.0

มูลค่าลดลงสูงสุด 20 อันดับ

ชื่อบริษัท	ราคา (บาท)	จำนวนหุ้นที่ถือ (ล้านหุ้น)		เอ็นวีดีอาร์เปลี่ยนแปลง		
		7 ก.พ. 66	8 ก.พ. 66	(พันหุ้น)	มูลค่า (ล้านบาท)	(%)
DELTA	930.00	41.61	40.53	(1,072.5)	(1,016.44)	(2.6)
KBANK	143.50	413.66	411.50	(2,159.0)	(310.47)	(0.5)
EA	89.00	342.45	339.54	(2,918.2)	(262.08)	(0.9)
SCGP	52.75	181.11	177.64	(3,469.2)	(183.24)	(1.9)
BANPU	11.00	1,184.74	1,170.29	(14,447.3)	(161.34)	(1.2)
SCB	102.50	220.76	219.41	(1,351.6)	(139.21)	(0.6)
AOT	74.00	848.28	846.40	(1,879.0)	(138.15)	(0.2)
BH	214.00	126.93	126.41	(514.2)	(109.72)	(0.4)
TISCO	102.50	102.10	101.16	(941.2)	(96.47)	(0.9)
CPF	23.30	657.29	653.31	(3,976.7)	(93.07)	(0.6)
CRC	44.25	327.11	325.01	(2,103.9)	(92.96)	(0.6)
ADVANC	195.50	221.26	220.80	(463.9)	(90.70)	(0.2)
IRPC	3.10	1,206.57	1,178.54	(28,032.7)	(87.01)	(2.3)
THG	68.00	29.33	28.06	(1,269.1)	(85.75)	(4.3)
GULF	53.50	499.45	497.95	(1,497.5)	(80.33)	(0.3)
THANI	4.04	156.44	138.98	(17,459.6)	(70.51)	(11.2)
KCE	50.50	53.64	52.40	(1,238.0)	(67.77)	(2.3)
CBG	100.50	40.69	40.06	(627.9)	(63.46)	(1.5)
BAM	15.70	117.75	113.77	(3,985.2)	(63.01)	(3.4)
OR	22.20	351.84	349.01	(2,823.2)	(62.74)	(0.8)

ที่มา: ตลาดหลักทรัพย์ฯ และ เคจี ไอ (ประเทศไทย)

หมายเหตุ: ข้อมูลผลของการสะสมอาจ มีการเปลี่ยนแปลงได้ภายหลังการปรับปรุงโดยตลาดหลักทรัพย์ฯ

<https://www.kgieworld.co.th>

หมายเหตุ: 1. *บริษัทอาจเป็นผู้ถือครองหุ้นสำคัญแสดงสิทธิออกพันธบัตรหุ้นกู้ / 2. เป้าพื้นฐาน หมายถึง ราคาเป้าหมายเชิงพื้นฐาน (Forecasted 12M Target price) ที่อ้างอิงจากบทวิเคราะห์ที่ปัจจัยพื้นฐานฉบับล่าสุดของฝ่ายวิจัยฯ / 3. เป้า Consensus หมายถึง ค่าเฉลี่ยของราคาเป้าหมายเชิงพื้นฐานที่จัดทำโดย Bloomberg consensus หรือ IAA Consensus

Disclaimer

บริษัทหลักทรัพย์ เคจีไอ (ประเทศไทย) จำกัด (มหาชน) ("บริษัท") มิได้ให้การรับรองใดๆ ถึงความถูกต้องและแท้จริงของข้อมูลในเอกสารนี้ ("ข้อมูล") ดังนั้นไม่ว่าจะด้วยเหตุใดก็ตาม บริษัทฯไม่ขอรับผิดชอบต่อความเสียหายในรายได้ หรือผลประโยชน์ใดๆ ทั้งทางตรงและทางอ้อมที่เกิดขึ้นจากการใช้ ข้อมูล และข้อมูลนี้มิได้จัดทำขึ้นเพื่อเป็นการชักชวนหรือแนะนำให้ซื้อขายหลักทรัพย์ใดๆ ทั้งนี้ข้อมูลถูกจัดทำขึ้นจากแหล่งข้อมูลที่เป็นปัจจุบันและ บริษัทฯสงวนสิทธิในการแก้ไขข้อความใดๆในเอกสารนี้โดยมิต้องออกคำล่วงหน้านั้น

ปฏิทินหุ้น

จันทร์	อังคาร	พุธ	พฤหัสบดี	ศุกร์
6 ก.พ. 66	7 ก.พ. 66	8 ก.พ. 66	9 ก.พ. 66	10 ก.พ. 66
เข้าเทรด SET วันแรก NEX13C2306B PTTEP13C2306A BYD16C2306A JMT16C2306A BTS19C2308A HANA19C2306A PTTEP19C2306A SAWAD19C2307A BBL41P2306A KCE41C2306B MCA5041P2304B PTTGC41C2306A AWC01C2307A BAM01C2307A BANPU01C2307A, BANPU01P2307A BDMS01C2308A CRC01C2307A FORTH01C2306X GPSC01C2307A HANA01C2306A KBANK01C2307A KCE01C2306A KKP01C2308A RCL01C2307A SAWAD01C2307A SET5001C2305A, SET5001P2305A STGT01C2307A TIDLOR01C2308A VGI01C2308A, VGI01P2308A เพิ่มทุน NATION เข้าเทรด 8,135,940,724 หุ้น เพิ่มทุน SIRI เข้าเทรด 34,460,000 หุ้น	เข้าเทรด SET วันแรก BDMS13C2306A HANA13C2306A KCE13C2306B THG13C2306A BIDU41C2307A TENCEN41C2305A AOT19C2306A BDMS19C2306A PLANB19C2306A BAM08C2306A EPG08C2306A เพิ่มทุน CHO เข้าเทรด 15,432,098 หุ้น	TPIPP XD @0.09 บาท จ่าย 23 ก.พ. 66 METCO XD @18 บาท จ่าย 24 ก.พ. 66 IRC XD @0.291 บาท จ่าย 28 ก.พ. 66 เข้าเทรด SET วันแรก SVR AOT13C2306A CPALL13C2306A KKP13C2306A BIDU28C2306A KUAISH28C2306A METTUA28P2306A TIDLOR28C2306B XIAOMI28C2306A SET5019C2306A, SET5019P2306A เพิ่มทุน PPPM เข้าเทรด 67,231,636 หุ้น เพิ่มทุน SDC เข้าเทรด 79,365,075 หุ้น	RAM XD @0.30 บาท SCAP XD @0.80 บาท จ่าย 24 ก.พ. 66 เข้าเทรด SET วันแรก NTSC HMPRO13C2306A KCE13P2306A KEX13C2306A RBF13C2306A BANPU41C2308A DELTA41C2306A KTB41C2307A KKP19C2307A STGT19C2306A AOT06C2306A CPALL06C2306A ESSO06C2306A FORTH06C2306A GPSC06C2306A JMART06C2306A JMT06C2307A KTB06C2306A VGI06C2306A เพิ่มทุน AJA เข้าเทรด 44,515,668 หุ้น เพิ่มทุน PROS เข้าเทรด 8,712,000 หุ้น	POPF XD @0.2750 บาท PPF XD @0.1885 บาท SIRIP XD @0.05 บาท จ่าย 3 มี.ค. 66 DIF XD @0.2535 บาท จ่าย 7 มี.ค. 66
13 ก.พ. 66 DTAC XD @1.22 บาท จ่าย 22 ก.พ. 66 CPNCG XD @0.24 บาท จ่าย 3 มี.ค. 66	14 ก.พ. 66 PTTEP XD @5 บาท จ่าย 24 เม.ย. 66	15 ก.พ. 66 TAPAC XD @0.02 บาท จ่าย 27 มี.ค. 66	16 ก.พ. 66 FTREIT XD @0.1870 บาท จ่าย 2 มี.ค. 66 TNL XR 2.3:1 @33.06 บาท	17 ก.พ. 66
20 ก.พ. 66 CIG XB 1000:1 @1000 บาท RABBIT-W4 ขึ้น SP เพื่อใช้สิทธิครั้งสุดท้าย ตั้งแต่ 20 - 21 ก.พ. 66	21 ก.พ. 66 IRPC XD @0.03 บาท จ่าย 26 เม.ย. 66	22 ก.พ. 66	23 ก.พ. 66 YGG-W1 ขึ้น SP เพื่อใช้สิทธิครั้งสุดท้าย ตั้งแต่ 23 ก.พ. - 20 มี.ค. 66	24 ก.พ. 66
27 ก.พ. 66	28 ก.พ. 66	1 มี.ค. 66	2 มี.ค. 66 KSL XD @0.07 บาท จ่าย 17 มี.ค. 66	3 มี.ค. 66
6 มี.ค. 66 วันมาฆบูชา	7 มี.ค. 66 ZIGA-W1 ขึ้น SP เพื่อใช้สิทธิครั้งสุดท้าย ตั้งแต่ 7 - 30 มี.ค. 66	8 มี.ค. 66	9 มี.ค. 66	10 มี.ค. 66

<https://www.kgieworld.co.th>

หมายเหตุ: 1. *บริษัทอาจเป็นผู้ถือครองหุ้นสำคัญแสดงสิทธิออกหุ้นพันธบัตรหลักทรัพย์นี้ / 2. เป้าพื้นฐาน หมายถึง ราคาเป้าหมายเชิงพื้นฐาน (Forecasted 12M Target price) ที่อ้างอิงจากทวิวิเคราะห์ปัจจัยพื้นฐานฉบับล่าสุดของฝ่ายวิจัยฯ / 3. เป้า Consensus หมายถึง ค่าเฉลี่ยของราคาเป้าหมายเชิงพื้นฐานที่จัดทำโดย Bloomberg consensus หรือ IAA Consensus

Disclaimer

บริษัทหลักทรัพย์ เคจีโอ (ประเทศไทย) จำกัด (มหาชน) (“บริษัท”) มิได้ให้การรับรองใดๆ ถึงความถูกต้องและแท้จริงของข้อมูลในเอกสารนี้ (“ข้อมูล”) ดังนั้นไม่ว่าจะด้วยเหตุใดก็ตาม บริษัทฯไม่ขอรับผิดชอบต่อความเสียหายในรายได้ หรือผลประโยชน์ใดๆ ทั้งทางตรงและทางอ้อมที่เกิดขึ้นจากการใช้ข้อมูล และข้อมูลนี้มิได้จัดทำขึ้นเพื่อเป็นการชักชวนหรือชี้แนะให้ซื้อขายหลักทรัพย์ใดๆ ทั้งนี้ข้อมูลถูกจัดทำขึ้นจากแหล่งข้อมูลที่เป็นปัจจุบันและ บริษัทฯสงวนสิทธิในการแก้ไขข้อความใดๆในเอกสารนี้โดยมิต้องออกคำกล่าวล่วงหน้า

ปฏิทินหุ้่น (ต่อ)

จันทรื	อังการ	พุธ	พฤหัสบดี	ศุกรื
13 มี.ค. 66	14 มี.ค. 66	15 มี.ค. 66	16 มี.ค. 66	17 มี.ค. 66
ALPHAX-W4 ซึ่น SP เพื่อใช้สิทธิครั้งสูงสุดท้าย ตั้งแต้ 13 มี.ค. - 5 เม.ย. 66				
20 มี.ค. 66	21 มี.ค. 66	22 มี.ค. 66	23 มี.ค. 66	24 มี.ค. 66
JKN XR 2:1 @3 บาท				
27 มี.ค. 66	28 มี.ค. 66	29 มี.ค. 66	30 มี.ค. 66	31 มี.ค. 66
CGD-W5 ซึ่น SP เพื่อใช้สิทธิครั้งสูงสุดท้าย ตั้งแต้ 29 มี.ค. - 21 เม.ย. 66				
COTTO XD @0.04 บาท จ่าย 21 เม.ย. 66				
3 เม.ย. 66	4 เม.ย. 66	5 เม.ย. 66	6 เม.ย. 66	7 เม.ย. 66
VL-W1 ซึ่น SP เพื่อใช้สิทธิครั้งสูงสุดท้าย ตั้งแต้ 3 - 27 เม.ย. 66				
SCGP XD @0.35 บาท จ่าย 24 เม.ย. 66		วันพระบาทสมเด็จพระพุทธยอดฟ้าจุฬาโลกมหาราช และวันที่ระลึกมหาจักรีบรมราชวงศ์		
SCC XD @2 บาท จ่าย 25 เม.ย. 66				
10 เม.ย. 66	11 เม.ย. 66	12 เม.ย. 66	13 เม.ย. 66	14 เม.ย. 66
J XD @0.03 บาท จ่าย 2 พ.ค. 66				
วันสงกรานต์				
วันสงกรานต์				
ที่มา : ตลาดหลักทรัพย์ ฯ				ประจำวันที่ 9 ก.พ. 66
หมายเหตุ :				
IPO : หุ้่นเข้าใหม่				
XD : ผู้ซื้อหลักทรัพย์ไม่ได้สิทธิรับเงินปันผล		XB : ผู้ซื้อหลักทรัพย์ไม่ได้สิทธิจองซื้อหุ้่นออกใหม่ ในกรณีต่อไป		
XE : วันปิดสมุดทะเบียนผู้ถือใบสำคัญแสดงสิทธิ เพื่อการใช้สิทธิแปลงสภาพก่อนกำหนด				
- สิทธิจองซื้อหุ้่นริมสิทธิ ที่จัดสรรให้แก่ผู้ถือหุ้่นสามัญ				
XR : ผู้ซื้อหลักทรัพย์ไม่ได้สิทธิจองซื้อหุ้่นออกใหม่				
- สิทธิจองซื้อหุ้่นสามัญ ที่จัดสรรให้แก่ผู้ถือหุ้่นริมสิทธิ				
XT : ผู้ซื้อหลักทรัพย์ไม่ได้สิทธิรับใบสำคัญแสดงสิทธิในการซื้อหุ้่นเพิ่มทุนที่โอนสิทธิได้				
- สิทธิในการจองซื้อหลักทรัพย์ที่เสนอขายให้แก่ประชาชนทั่วไป (Public Offering) โดยจัดสรรให้แก่ผู้ถือหุ้่นเดิมของบริษัท				
XW : ผู้ซื้อหลักทรัพย์ไม่ได้สิทธิรับใบสำคัญแสดงสิทธิที่จะซื้อหลักทรัพย์				
- สิทธิในการจองซื้อหลักทรัพย์ของบริษัทในเครือ				
XN : ผู้ซื้อหลักทรัพย์ไม่มีสิทธิในการรับเงินคืนจากการลดทุน				

Disclaimer

บริษัทหลักทรัพย์ เคจีไอ (ประเทศไทย) จำกัด (มหาชน) (“บริษัท”) มิได้ให้การรับรองใดๆ ถึงความถูกต้องและแท้จริงของข้อมูลในเอกสารนี้ (“ข้อมูล”) ดังนั้นไม่ว่าจะด้วยเหตุใดก็ตาม บริษัทไม่ขอรับผิดชอบต่อความเสียหายในรายได้ หรือผลประโยชน์ใดๆ ทั้งทางตรงและทางอ้อมที่เกิดขึ้นจากการใช้ ข้อมูล และข้อมูลนี้มิได้จัดทำขึ้นเพื่อเป็นการชักชวนหรือชี้แนะให้ซื้อขายหลักทรัพย์ใดๆ ทั้งนี้ข้อมูลถูกจัดทำขึ้นจากแหล่งข้อมูลที่เป็นปัจจุบันและ บริษัทสงวนสิทธิในการแก้ไขข้อความใดๆ ในเอกสารนี้โดยมิต้องออกคำล่วงหน้านั้น

รายชื้อหลักทรัพย์ที่สมาชิกต้องดำเนินการให้ลูกค้าวางเงินสดไว้ล่วงหน้ากับสมาชิกเต็มจำนวนที่จะซื้อ (Cash Balance)

รายชื้อหุ้น	วันที่เริ่มต้น	วันที่สิ้นสุด
JTS	12/1/2023	1/2/2023
ZIGA	23/1/2023	10/2/2023
ZIGA-W1	23/1/2023	10/2/2023
SKY	25/1/2023	14/2/2023
BWG	30/1/2023	17/2/2023

ที่มา: ตลาดหลักทรัพย์ฯ และ เคจีไอ (ประเทศไทย)

Disclaimer

บริษัทหลักทรัพย์ เคจีไอ (ประเทศไทย) จำกัด (มหาชน) ("บริษัท") มิได้ให้การรับรองใดๆ ถึงความถูกต้องและแท้จริงของข้อมูลในเอกสารนี้ ("ข้อมูล") ดังนั้นไม่ว่าจะด้วยเหตุใดก็ตาม บริษัทฯไม่ขอรับผิดชอบต่อความเสียหายในรายได้ หรือผลประโยชน์ใดๆ ทั้งทางตรงและทางอ้อมที่เกิดขึ้นจากการใช้ ข้อมูล และข้อมูลนี้มิได้จัดทำขึ้นเพื่อเป็นการชักชวนหรือชี้แนะให้ซื้อขายหลักทรัพย์ใดๆ ทั้งนี้ข้อมูลถูกจัดทำขึ้นจากแหล่งข้อมูลที่เป็นปัจจุบันและ บริษัทฯสงวนสิทธิในการแก้ไขข้อความใดๆในเอกสารนี้โดยมิต้องบอกกล่าวล่วงหน้า

รายงานผลสำรวจการกำกับดูแลกิจการบริษัทจดทะเบียน (CG Report)

บริษัทที่ได้คะแนนอยู่ในระดับ "ดีเลิศ (Excellent)"

ชื่อย่อ	ชื่อบริษัท	ชื่อย่อ	ชื่อบริษัท	ชื่อย่อ	ชื่อบริษัท
AAV	บริษัท เอเชีย เอวิชั่น	GLOBAL	บริษัท สยามโกลบอลเฮาส์	PTTGC	บริษัท พีทีที โกลบอล เคมิคอล
ADVANC	บริษัท แอดวานซ์ อินโฟร์ เซอร์วิส	GPSC	บริษัท โกลบอล เพาเวอร์ ซินเนอร์ยี	PYLON	บริษัท โพลอน
AMA	บริษัท อามา มาร์ติน	GULF	บริษัท กัดฟิ เซ็นเนอร์ยี ดีเวลลอปเม้นท์	QH	บริษัท ควอลิตี้เฮาส์
AMATA	บริษัท อมตะ คอร์ปอเรชัน	HANA	บริษัท ฮานา ไมโครอิเล็กทรอนิกส์	RATCH	บริษัท ราช กรุ๊ป
ANAN	บริษัท อนันดา ดีเวลลอปเม้นท์	HMPRO	บริษัท โฮม โปรดักส์ เซ็นเตอร์	RS	บริษัท อาร์เอส
AOT	บริษัท ท่าอากาศยานไทย	INTUCH	บริษัท อินทรี โฮลดิ้งส์	SAT	บริษัท สมบูรณ์ แอ็ดวานซ์ เทคโนโลยี
AP	บริษัท เอพี (ไทยแลนด์)	IRPC	บริษัท ไออาร์พีซี	SCB	ธนาคารไทยพาณิชย์
BAFS	บริษัท บริการเชื้อเพลิงการบินกรุงเทพ	IVL	บริษัท อินโดรามา เวนเจอร์ส	SCC	บริษัท ปูนซิเมนต์ไทย
BANPU	บริษัท บ้านปู	KBANK	ธนาคารกรุงไทย	SCCC	บริษัท ปูนซิเมนต์นครหลวง
BBL	ธนาคารกรุงเทพ	KCE	บริษัท เคซีซี ซิลิคอนนิคส์	SCGP	บริษัท เอสซีจี แพคเกจจิ้ง
BCP	บริษัท บางจาก คอร์ปอเรชัน	KKP	ธนาคารกสิวิวัฒน์	SEAFCCO	บริษัท ซีพีเอฟ
BCPG	บริษัท บีซีพีจี	KTB	ธนาคารกรุงไทย	SHR	บริษัท เอส โฮเทล แอนด์ รีสอร์ท
BDMS	บริษัท กรุงเทพดุสิตเวชการ	KTC	บริษัท บัตรกรุงไทย	SMPC	บริษัท สหมิตรวงษ์เก็ส
BEM	บริษัท ทางด่วนและรถไฟฟ้ากรุงเทพ	LH	บริษัท แลนด์แอนด์เฮาส์	SPALI	บริษัท สุภาลัย
BGRIM	บริษัท บี.กริม เพาเวอร์	LPN	บริษัท แอล.พี.เอ็น.ดีเวลลอปเม้นท์	SPRC	บริษัท สดาร์ พีโพรเซียม วิไฟไนนิ่ง
BPP	บริษัท บ้านปู เพาเวอร์	MAJOR	บริษัท เมเจอร์ ซินีเทเลวิชั่น กรุ๊ป	SUN	บริษัท ซันสวีท
BTS	บริษัท บีทีเอส กรุ๊ป โฮลดิ้งส์	MAKRO	บริษัท สยามแม็คโคร	TACC	บริษัท ที.เอ.ซี. คอนซูเมอร์
CENTEL	บริษัท เชนเทลทริคัลลาชา	MBK	บริษัท เอ็ม บี เค	TCAP	บริษัท ทูมคอนซาต
CK	บริษัท ซี.การช่าง	MINT	บริษัท ไมเนอร์ อินเตอร์เนชั่นแนล	THCOM	บริษัท ไทยคอม
CKP	บริษัท ซีเค พาวเวอร์	MTC	บริษัท เมืองไทย แคปปิตอล	TISCO	บริษัท ทีเอสไอไฟแนนเชียลกรุ๊ป
COM7	บริษัท คอมเซเว่น	OR	บริษัท อร. น้ำมันและการค้าปลีก	TOP	บริษัท ไทยออยล์
CPALL	บริษัท ซีพี ออลล์	ORI	บริษัท อริจันท์ พร็อพเพอร์ตี้	TRUE	บริษัท ทรู คอร์ปอเรชัน
CPF	บริษัท เครือโภคภัณฑ์อาหาร	OSP	บริษัท โอเอส ออโต้	TTB	ธนาคารทหารไทยธนชาต
CPN	บริษัท เซ็นทรัลพัฒนา	PLANB	บริษัท แพลน บี มีเดีย	VGI	บริษัท วีจีโอ
DELTA	บริษัท เดลต้า อีเลคโทรนิคส์ (ประเทศไทย)	PSH	บริษัท พุกผาษา โฮลดิ้ง	WHA	บริษัท คัมบลิวเอชเอ คอร์ปอเรชัน
DTAC	บริษัท โทรทัศน์ อดีเซล คอมมูนิเคชัน	PTG	บริษัท พีทีจี เอ็นเนอยี	WHAUP	บริษัท คัมบลิวเอชเอ ยูติลิตี้ส์ แอนด์ พาวเวอร์
EGCO	บริษัท เอลีคไฟฟ้า	PTT	บริษัท ปตท.	ZEN	บริษัท เซ็น คอร์ปอเรชัน กรุ๊ป
GFPT	บริษัท จีเอฟพีที	PTTEP	บริษัท ปตท. สารวจและผลิตปิโตรเลียม		


บริษัทที่ได้คะแนนอยู่ในระดับ "ดีมาก (Very Good)"

ชื่อย่อ	ชื่อบริษัท	ชื่อย่อ	ชื่อบริษัท	ชื่อย่อ	ชื่อบริษัท
AEONTS	บริษัท อีออน สโตนทรีตี้ (ไทยแลนด์)	JMT	บริษัท เจ.เอ็ม.ที. เน็ทเวอร์ค เซอร์วิสเซล	SINGER	บริษัท ซิงเกอร์ประเทศไทย
BAM	บริษัท บริหารสินทรัพย์ กรุงเทพพาณิชย์	KEX	บริษัท เคซี เอ็กสโพส (ประเทศไทย)	SPA	บริษัท สยามเวลเนสกรุ๊ป
BCH	บริษัท บางกอก เชน ฮอเต็ล	M	บริษัท เอ็ม เบลูโรจันท์ กรุ๊ป	STGT	บริษัท ศรีทรงโกลด์ (ประเทศไทย)
BEC	บริษัท บีอีซี เวิลด์	MEGA	บริษัท เมก้า โสไฟซ์เอ็นเอ็น	TFG	บริษัท ไทยฟู้ดส์ กรุ๊ป
CBG	บริษัท คาร์บาเวลกรุ๊ป	NETBAY	บริษัท เน็ทเบย์	TKN	บริษัท เค้าแก้วน้อย ฟู้ดเนตเวิร์คเก็สดีง
CHG	บริษัท โรงพยาบาลจุฬารัตน์	RBF	บริษัท อาร์ แอนด์ บี ฟู้ด ซัพพลาย	TNP	บริษัท ธนพิริยะ
DOHOME	บริษัท ดูโฮม	SAPPE	บริษัท เซ็ปเป้	XO	บริษัท เอ็กซีตีด ฟู้ด
ERW	บริษัท ดี เรวอร์น กรุ๊ป	SAWAD	บริษัท ศรีสวัสดิ์ คอร์ปอเรชัน		
ESSO	บริษัท เอสเอส (ประเทศไทย)	SFT	บริษัท ซังเฟ็ล็กซ์ (ประเทศไทย)		


บริษัทที่ได้คะแนนอยู่ในระดับ "ดี (Good)"

ชื่อย่อ	ชื่อบริษัท	ชื่อย่อ	ชื่อบริษัท	ชื่อย่อ	ชื่อบริษัท
AU	บริษัท ออฟเดอะยู	HUMAN	บริษัท ฮิวแมนิก้า	SF	บริษัท สยามฟิวเจอร์ดีเวลลอปเม้นท์
BH	บริษัท โรงพยาบาลบำรุงราษฎร์	IIG	บริษัท ไอเอ็นจีเอ กรุ๊ป	SISB	บริษัท เอสไอเอสบี
EKH	บริษัท เอกชัยการแพทย์	LPH	บริษัท โรงพยาบาล ลาดพร้าว	TPCH	บริษัท ทีพีซี

บริษัทที่ไม่ปรากฏชื่อในรายงาน CGR

ชื่อย่อ	ชื่อบริษัท	ชื่อย่อ	ชื่อบริษัท	ชื่อย่อ	ชื่อบริษัท
GCC	บริษัท โกลบอลกรีนเคมิคอล	SMD	บริษัท เซนต์เม็ค	SVI	บริษัท เอสวีไอ
HENG	บริษัท เฮงลิสซิ่ง แอนด์ แคปปิตอล	STEC	บริษัท สเตค	UBE	บริษัท อูบเอ บีโธ เอทานอล

ที่มา: www.thai-iod.com

Disclaimer : การเปิดเผยผลการสำรวจของสมาคมส่งเสริมสถาบันกรรมการบริษัทไทย (IOD) ในเรื่องการกำกับดูแลกิจการ (Corporate Governance) นี้ เป็นการดำเนินการตามนโยบายของสำนักงานคณะกรรมการกำกับหลักทรัพย์และตลาดหลักทรัพย์ โดยการสำรวจของ IOD เป็นการสำรวจและประเมินจากข้อมูลของบริษัทจดทะเบียนในตลาดหลักทรัพย์แห่งประเทศไทย และตลาดหลักทรัพย์ เอ็มเอไอ (MAI) ที่มีการเปิดเผยต่อสาธารณะ และเป็นข้อมูลที่ไม่สามารถเข้าถึงได้ ดังนั้น ผลสำรวจดังกล่าวจึงเป็นการนำเสนอในมุมมองของบุคคลภายนอก โดยไม่ได้เป็นการประเมินการปฏิบัติ และมีได้มีการใช้ข้อมูลภายในเพื่อการประเมิน ผลสำรวจดังกล่าวเป็นการสำรวจ ณ วันที่ปรากฏในรายงานการกำกับดูแลกิจการของบริษัทจดทะเบียนไทยเท่านั้น ดังนั้น ผลการสำรวจจึงอาจเปลี่ยนแปลงได้ภายหลังดังกล่าว หรือเมื่อข้อมูลที่เกี่ยวข้องมีการเปลี่ยนแปลง ทั้งนี้ บริษัทหลักทรัพย์ เคจีไอ (ประเทศไทย) จำกัด (มหาชน) มิได้ยืนยัน ตรวจสอบ หรือ รับรองถึงความถูกต้องครบถ้วนของผลการสำรวจดังกล่าวแต่อย่างใด

"บริษัทหลักทรัพย์ เคจีไอ ประเทศไทย (จำกัด) มหาชน" เป็นผู้จัดการจัดจำหน่ายและรับประกัน การจำหน่ายหุ้นสามัญเพิ่มทุนของ บมจ. บิงเจี เซฟวี อินดัสทรี (BJCHI), บมจ. นามยง เทอร์มินัล (NYT), บมจ. เอไอ เอนเนอร์ยี (AIE) และ บริษัท เอส ที วี ไอ (SPVI) โดยการจัดทำเอกสารฉบับนี้เพื่อวัตถุประสงค์ในการนำเสนอข้อมูลและบทวิเคราะห์เท่านั้น การตัดสินใจลงทุนขึ้นกับดุลยพินิจของนักลงทุน ผู้ลงทุน การพิจารณาข้อมูลเกี่ยวกับผู้จัดจำหน่ายหลักทรัพย์ก่อนที่จะมีการตัดสินใจลงทุน

บริษัทฯ ของเคซีเอพแรวบความหรืองานวิจัยที่เกี่ยวข้องกับหลักทรัพย์ของบมจ.เอไอ เอนเนอร์ยี (AIE) เนื่องจากบริษัทฯ ได้เข้าร่วมเป็นผู้จัดจำหน่ายหลักทรัพย์ และหลักทรัพย์ของ บมจ. เอเชียน อินซูเลเตอร์ (AI) ซึ่ง เป็นบริษัทที่มีความเกี่ยวข้องกับหลักทรัพย์ AIE ที่บริษัทฯ รับจัดจำหน่ายเป็นการชั่วคราว ตั้งแต่วันที่ 2 ธ.ค.2566 เป็นต้นไปจนถึงวันปิดการเสนอขายหรือวันที่จัดจำหน่ายส่วนเกินได้ครบแล้วแต่กรณี

<https://www.kgiworld.co.th>

หมายเหตุ: 1. "บริษัทอาจเป็นผู้ออกไปสำคัญแสดงสิทธิอนุพันธ์บนหลักทรัพย์นี้ / 2. เป้าพื้นฐาน หมายถึง ราคาเป้าหมายเชิงพื้นฐาน (Forecasted 12M Target price) ที่อ้างอิงจากบทวิเคราะห์ที่วิจัยพื้นฐานฉบับล่าสุดของฝ่ายวิจัย / 3. เป้า Consensus หมายถึง ค่าเฉลี่ยของราคาเป้าหมายเชิงพื้นฐานที่จัดทำโดย Bloomberg consensus หรือ IAA Consensus

Disclaimer

บริษัทหลักทรัพย์ เคจีไอ (ประเทศไทย) จำกัด (มหาชน) ("บริษัท") มิได้ให้การรับรองใดๆ ถึงความถูกต้องและแท้จริงของข้อมูลในเอกสารนี้ ("ข้อมูล") ดังนั้นไม่ว่าจะด้วยเหตุใดก็ตาม บริษัทฯ ไม่ขอรับผิดชอบต่อความเสียหายในรายได้ หรือผลประโยชน์ใดๆ ทั้งทางตรงและทางอ้อมที่เกิดขึ้นจากการใช้ ข้อมูล และข้อมูลนี้มิได้จัดทำขึ้นเพื่อเป็นการชักชวนหรือชี้แนะให้ซื้อขายหลักทรัพย์ใดๆ ทั้งนี้ข้อมูลถูกจัดทำขึ้นจากแหล่งข้อมูลที่เป็นปัจจุบันและ บริษัทฯ สนับสนุนการแก้ไขข้อความใดๆ ในเอกสารนี้ โดยไม่ต้องบอกกล่าวล่วงหน้า

รายงานผลการประเมินโครงการประเมินการพัฒนการต่อต้านการทุจริต (Anti-corruption Progress Indicator)
ระดับ 5: ขยายผลสู่ผู้ที่เกี่ยวข้อง (Extended)

ชื่อย่อ	ชื่อบริษัท	ชื่อย่อ	ชื่อบริษัท	ชื่อย่อ	ชื่อบริษัท
ADVANC	บริษัท แอดวานซ์ อินโฟร์ เซอร์วิส	GLOBAL	บริษัท สยามโกลบอลเฮาส์	QH	บริษัท ควอลิตี้เฮาส์
ANAN	บริษัท อนันดา ดีเวลลอปเม้นท์ จำกัด	GPSC	บริษัท โกลบอล เพาเวอร์ ซินเนอร์ยี จำกัด	RATCH	บริษัท ผลิตไฟฟ้าราชบุรีโฮลดิ้ง
BBL	ธนาคารกรุงเทพ	HMPRO	บริษัท โฮม โปรดักส์ เซ็นเตอร์	ROBINS	บริษัท ห้างสรรพสินค้าโรบินสัน
BCH	บริษัท บางกอก เซน ฮอสพิทอล จำกัด	IRPC	บริษัท ไออาร์พีซี	SCC	บริษัท ปูนซิเมนต์ไทย จำกัด
BDMS	บริษัท กรุงเทพดุสิตเวชการ จำกัด	KBANK	ธนาคารกรุงไทย	SIRI	บริษัท สยามสิริ
BIGC	บริษัท บีจี ซูเปอร์เซ็นเตอร์	KCE	บริษัท เคซีอี อีเล็คโทรนิคส์	SPALI	บริษัท สุกัลย์
CK	บริษัท ช.การช่าง	KKP	ธนาคารเกียรตินาคิน	STEC	บริษัท ซี.ไอ.ไทย เอ็นจิเนียริงแอนด์คอนสตรัคชัน จำกัด
DCC	บริษัท โดนาสต์เซรามิก	KTB	ธนาคารกรุงไทย	TCAP	บริษัท ทูนอนชาด
DELTA	บริษัท เดลต้า อีเล็คโทรนิคส์ (ประเทศไทย)	LPH	บริษัท โรงพยาบาลลาดพร้าว จำกัด	TISCO	บริษัท ทีเอสไอไฟแนนเชียลกรุ๊ป
DRT	บริษัท กระเบื้องเคลือบดินเผาเพชร	PACE	บริษัท เพช ดีเวลลอปเม้นท์ คอร์ปอเรชั่น	TMT	บริษัท ต้าเน็กไทย
EGCO	บริษัท ผลิตไฟฟ้า	PTT	บริษัท ปตท.	TOP	บริษัท ไทยออยล์
GFPT	บริษัท จีเอฟพีที	PTTGC	บริษัท พีทีที โกลบอล เคมิคอล		

ระดับ 4: ได้รับการรับรอง (Certified)

ชื่อย่อ	ชื่อบริษัท	ชื่อย่อ	ชื่อบริษัท	ชื่อย่อ	ชื่อบริษัท
AAV	บริษัท เอเชีย เอวิเอชั่น	ERW	บริษัท ดี เอช อาร์ กรุ๊ป	SAPPE	บริษัท เซ็ปเป้ จำกัด
AP	บริษัท เอเชียเทคพอร์ซเซส ดีเวลลอปเม้นท์	GLOW	บริษัท โกลว์ พลังงาน	SAWAD	บริษัท ศรีสวัสดิ์ พาวเวอร์ 1979 จำกัด
BA	บริษัท การบินกรุงเทพ จำกัด	GUNKUL	บริษัท กันกุลเอ็นจิเนียริง	SCB	ธนาคารไทยพาณิชย์
BANPU	บริษัท บ้านปู	ILINK	บริษัท อินเทอร์เน็ต คอมมูนิเคชั่น	SCN	บริษัท สแกน อินเตอร์ จำกัด
BCP	บริษัท บางจากปิโตรเลียม	KTC	บริษัท บัตรกรุงไทย	SEAFSCO	บริษัท ซีพีแฉิง
BH	บริษัท โรงพยาบาลบำรุงราษฎร์	LH	บริษัท แลนด์แอนด์เฮาส์	SVI	บริษัท เอสวีไอ
BJCHI	บริษัท บีจีซี เอที อินดัสทรี จำกัด	LPN	บริษัท แอล.พี.เอ็น.ดีเวลลอปเม้นท์	TASCO	บริษัท ทีบีทีเอสพี
CBG	บริษัท คาบวาทกรุ๊ป จำกัด	MAKRO	บริษัท สยามแม็คโคร	TKN	บริษัท ทีเอ็นเคอียู ฟู้ดแอนด์มาร์เก็ตติ้ง จำกัด
CENDEL	บริษัท โรงแรมเซ็นทรัลพลาซ่า	MALEE	บริษัท มาเลียมัลเลอร์	TMB	ธนาคารทหารไทย
CHG	บริษัท โรงพยาบาลจุฬารัตน์ จำกัด	MINT	บริษัท ไมเนอร์ อินเตอร์เนชั่นแนล	TRT	บริษัท ทีวีไทย
CKP	บริษัท ซีเค พาวเวอร์ จำกัด	MODERN	บริษัท โมเดิร์นฟาร์มกรุ๊ป	TRUE	บริษัท ทรู คอร์ปอเรชั่น
CPF	บริษัท เจริญโภคภัณฑ์อาหาร	NOK	บริษัท สายการบินนกแอร์ จำกัด	TVO	บริษัท น้ำมันพืชไทย
CPN	บริษัท เซ็นทรัลพัฒนา	PTTEP	บริษัท ปตท. สำรวจและผลิตปิโตรเลียม		
DTAC	บริษัท โทเทิล แอ็คเซ็ส คอมมูนิเคชั่น	PYLON	บริษัท ไพลอน		

ระดับ 3: มีมาตรการป้องกัน (Established)

ชื่อย่อ	ชื่อบริษัท	ชื่อย่อ	ชื่อบริษัท	ชื่อย่อ	ชื่อบริษัท
BEM	บริษัท ทางด่วนและรถไฟฟ้ากรุงเทพ จำกัด	MTLS	บริษัท เมืองไทย ลิสซิ่ง จำกัด	SPRC	บริษัท สตราปิโตรเลียม วีพีเอเอ็ม
CPALL	บริษัท ซีพี ออลล์	SCI	บริษัท เอสซีไอ อีเล็คโทรนิค จำกัด		

ไม่เปิดเผยหรือไม่มีนโยบาย

ชื่อย่อ	ชื่อบริษัท	ชื่อย่อ	ชื่อบริษัท	ชื่อย่อ	ชื่อบริษัท
AOT	บริษัท ท่าอากาศยานไทย	BPP	บริษัท บ้านปู พาวเวอร์ จำกัด	FN	บริษัท เอฟเอ็น เฟคเตอร์ เอช/เอช จำกัด
BCPG	บริษัท บีซีพีจี จำกัด	BTS	บริษัท บีทีเอส กรุ๊ป โฮลดิ้งส์	TPCH	บริษัท ทีพีซี เทาเวอร์โฮลดิ้ง จำกัด

 ที่มา: www.cgthailand.org

Disclaimer: การเปิดเผยผลการประเมินดัชนีชี้วัดความคืบหน้าการป้องกันความเสี่ยงที่เกี่ยวข้องกับการทุจริตคอร์รัปชัน (Anti-Corruption Progress Indicators) ของบริษัทจดทะเบียนในตลาดหลักทรัพย์แห่งประเทศไทยจัดทำโดยสถาบันที่
เกี่ยวข้องซึ่งมีการเปิดเผยโดยสำนักงานคณะกรรมการกำกับหลักทรัพย์และตลาดหลักทรัพย์ เป็นการดำเนินการตามนโยบายและตามแผนพัฒนาความยั่งยืนสำหรับบริษัทจดทะเบียน โดยผลการประเมินดังกล่าว สถาบันที่เกี่ยวข้องอาศัย
ข้อมูลที่ได้รับจากบริษัทจดทะเบียนที่บริษัทจดทะเบียนได้ระบุในแบบแสดงข้อมูลเพื่อการประเมิน Anti-Corruption ซึ่งได้อ้างอิงข้อมูลมาจากแบบแสดงรายการข้อมูลประจำปี (แบบ 56-1) รายงานประจำปี (แบบ 56-2) หรือในเอกสารและ
หรือรายงานอื่นที่เกี่ยวข้องของบริษัทจดทะเบียนนั้น แล้วแต่กรณี ดังนั้น ผลการประเมินดังกล่าวจึงเป็นการนำเสนอในมุมมองของสถาบันที่เกี่ยวข้องซึ่งเป็นบุคคลภายนอก โดยมิได้เป็นการประเมินการปฏิบัติของบริษัทจดทะเบียนในตลาด
หลักทรัพย์แห่งประเทศไทย และมิได้ใช้ข้อมูลภายในเพื่อการประเมิน

เนื่องจากผลการประเมินดังกล่าวเป็นเพียงผลการประเมิน ณ วันที่ปรากฏในผลการประเมินเท่านั้น ผลการประเมินจึงอาจเปลี่ยนแปลงได้ภายหลังวันดังกล่าว หรือเมื่อข้อมูลที่เกี่ยวข้องมีการเปลี่ยนแปลง ทั้งนี้ บริษัทหลักทรัพย์ เคจีไอ
(ประเทศไทย) จำกัด (มหาชน) มิได้ยืนยัน ตรวจสอบ หรือรับรองความถูกต้องครบถ้วนของผลการประเมินดังกล่าวแต่อย่างใด

<https://www.kgiworld.co.th>

หมายเหตุ: 1. *บริษัทอาจเป็นผู้ถือครองใบสำคัญแสดงสิทธิอนุพันธ์บนหลักทรัพย์นี้ / 2. เป้าพื้นฐาน หมายถึง ราคาเป้าหมายเชิงพื้นฐาน (Forecasted 12M Target price) ที่อ้างอิงจากบทวิเคราะห์ที่ปัจจัยพื้นฐานฉบับล่าสุดของฝ่ายวิจัย / 3. เป้า Consensus หมายถึง ค่าเฉลี่ยของราคาเป้าหมายพื้นฐานที่จัดทำโดย Bloomberg consensus หรือ IAA Consensus

Disclaimer

บริษัทหลักทรัพย์ เคจีไอ (ประเทศไทย) จำกัด (มหาชน) ("บริษัท") มิได้ให้การรับรองใดๆ ถึงความถูกต้องและแท้จริงของข้อมูลในเอกสารนี้ ("ข้อมูล") ดังนั้นไม่ว่าจะด้วยเหตุใดก็ตาม บริษัทไม่ขอ
รับผิดชอบต่อความเสียหายในรายได้ หรือผลประโยชน์ใดๆ ทั้งทางตรงและทางอ้อมที่เกิดขึ้นจากการใช้ ข้อมูล และข้อมูลนี้มิได้จัดทำขึ้นเพื่อเป็นการชักชวนหรือชี้แนะให้ซื้อขายหลักทรัพย์ใดๆ ทั้งนี้ข้อมูลถูก
จัดทำขึ้นจากแหล่งข้อมูลที่เป็นปัจจุบันและ บริษัทสงวนสิทธิในการแก้ไขข้อความใดๆ ในเอกสารนี้โดยมิต้องบอกกล่าวล่วงหน้า