



Market Timing

9 February 2023

Stock picks : -

Stocks to monitor : STGT, PR9, D

Support: 1660, 1650, 1630

Resistance: 1678, 1685, 1695-1700

Technical analyst
เปรมสุข ชลพานาวาณิชย์
Technical analyst
ชาญเดช หลีทศรัตน์

ควรรีบปิดเหนือ 1670 เพื่อรักษาโอกาสดีดตัวกลับ



SET ดีดตัวขึ้นทำจุดสูงสุดของวันอยู่ที่ 1684.75(+4.26) ก่อนอ่อนแรงถดถอยลงมาทำจุดต่ำสุดของวันอยู่ที่ 1667.79(-12.70) ในขณะที่ ปิดตลาดอยู่ที่ระดับ 1670.34 จุด ลดลง 10.15 จุด หรือ -0.60%

มุมมองเทคนิควันนี้: วานนี้ SET อ่อนแรงลงมาปิดแถว 1670 ด้าน MACD ย่อตัวมาใกล้เส้นศูนย์ ขณะที่ RSI ถอยต่ำกว่าแนว 50% ให้สัญญาณไม่ดีนัก เดือนโอกาสจะยังพักตัวลงได้อีก โดยมีแนวรับแถว 1660 และ 1650 อย่างไรก็ตาม หาก SET สามารถแกว่งตัวมาปิดเหนือ 1670 ก็คงให้โอกาสตลาดรักษาแรงดีดตัวกลับ โดยมีแนวต้านสั้นๆแถว 1678 และ 1685

ทิศทางตลาดในภาพหลัก: ผลกระทบของการระบาดของโควิด กัดกิน SET ชะลอตัวถดถอยลึกลงไปทำจุดต่ำแถว 969(มี.ค. 63) ก่อนเกิดการฟื้นตัวขึ้นแรงๆ 1 ระลอก โดยเดินทางขึ้นไปทำจุดสูงแถว 1455(มี.ย. 63) แล้วชะลอตัวลงมาอีกครั้ง โดยถดถอยลงมาแถว 1187(ต.ค. 63) ทำจุดต่ำที่ยกตัวสูงขึ้น ก่อนพลิกตัวผ่านด่าน 1455 สร้างสัญญาณกลับตัวที่ดี แม้ว่าจะมีการผันผวนระหว่างทาง แต่ก็เดินทางทำจุดสูงที่ยกตัวขึ้นต่อเนื่อง จนขึ้นไปทำจุดสูงแถว 1718(ก.พ. 65) ก่อนส่งสัญญาณอ่อนแรง โดยถดถอยลึกลงมาแถว 1580 และดีดตัวกลับแรงขึ้นอีกครั้ง อย่างไรก็ตาม SET ไม่สามารถทำจุดสูงขึ้นใหม่ โดยปรับตัวขึ้นไปได้แค่แถว 1708

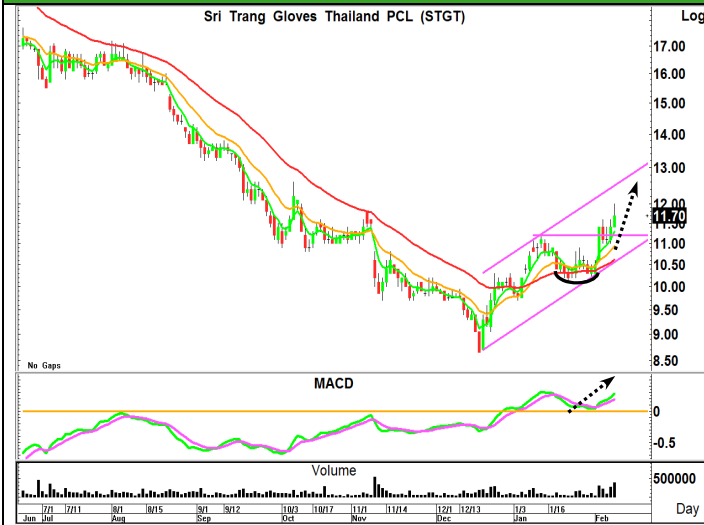
หลังจากนั้น SET ชะลอตัวไต่กลุ่มเส้นค่าเฉลี่ย ถอยมาแถวจุดต่ำ 1580 ก่อนดีดตัวขึ้นไปแถว 1664 แล้วอ่อนตัวลง ทำให้ SET สร้างแนวโน้มทางลบ เคลื่อนไหวในกรอบกอดตัว(ของกรอบสี่ขมพู) แต่หลังถดถอยลงมาแถวขอบล่างกรอบกอดตัวแถว 1517 ขณะที่ MACD เกิด Divergence ชิงบวก หนูนตลาดฟื้นตัวขึ้นเหนือกลุ่มเส้นค่าเฉลี่ย เดินทางผ่านขอบกอดตัวขึ้นไปแถว 1672 แต่ MACD เกิด Divergence ชิงลบ ทำให้ SET ถดถอยไต่กลุ่มเส้นค่าเฉลี่ย อีกทั้ง MACD ก็ถดถอยแดนลบ กัดกินตลาดย่อตัวมาตั้งฐาน W ใกล้แนว FIBO 78.6% แถว 1550 (วัดจาก 1517 ถึง 1672) ก่อนดีดตัวเหนือ 1600 พร้อม MACD ขึ้นยืนแดนบวก หนูน SET แกว่งตัวขึ้นทดสอบ 1650 ซึ่งเป็นแนวเส้นกอดหลัก จึงให้ใช้เป็นจังหวะแบ่งทำกำไรไว้บ้าง เพื่อรอจังหวะเข้ารับเมื่ออ่อนตัว เนื่องจากประเมินว่า SET มีโอกาสแกว่งตัวผันผวนอยู่ในกรอบสามเหลี่ยม(สีน้ำเงิน) ซึ่ง SET ก็ย่อตัวลงมาแถว 1597 ไม่หลุดขอบล่างกรอบสามเหลี่ยม ก่อนฟื้นตัวทะลุผ่านเส้นกอด 1650 สร้างสัญญาณบวก มีโอกาสแกว่งตัวเข้าหาระดับจุดสูงถัดไป

โดยสรุป SET พลิกตัวจาก 1517 ขึ้นมาแถว 1672 แล้วพักฐานลงมาใกล้แนวรับ 1550 ก่อนดีดตัวขึ้นมาติดแนวเส้นกอดแถว 1650 ซึ่งวางเป็นแนวขายทำกำไร และพักตัวลงมา โดยล่าสุด SET ได้ยกตัวข้ามผ่านแนวต้านที่ 1650 สร้างโอกาสที่ SET จะยังคงแกว่งตัวขึ้นต่อ โดยมีระดับแนวต้านถัดไปที่บริเวณ 1700 และ 1720 ขณะที่แนวรองรับยกตัวขึ้นมาอยู่ที่บริเวณ 1630 และมีระดับแนวรองรับถัดไปที่บริเวณ 1600 ตามลำดับ

Disclaimers: The information, statements, forecasts and projections contained herein, including any expression of opinion, are based upon sourced believed to be reliable but their accuracy completeness or correctness are not guaranteed. Expressions of opinion herein were arrived at after due and careful consideration and they were based upon the best information then known to us, and in our opinion are fair and reasonable in the circumstances prevailing at the time. Expressions of opinion contained herein are subject to change without notice. Kasikorn Securities Public Company Limited also may be the issuer of structured notes on the securities which are the constituents of SET50 index.



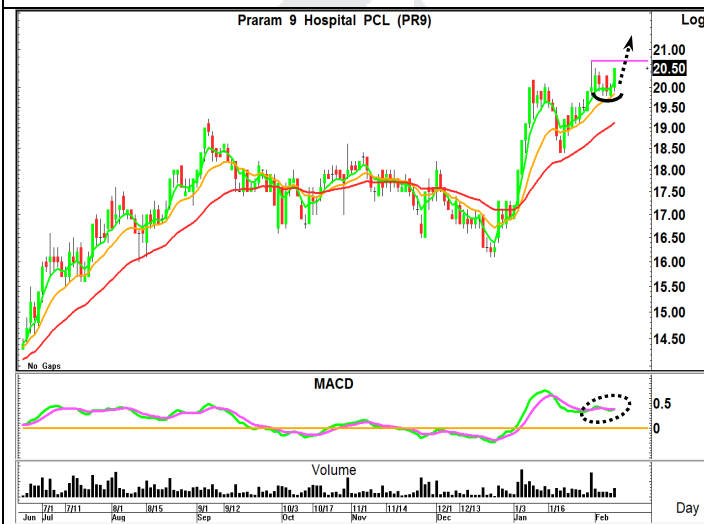
Stocks to monitor



STGT ราคาถอยลงลงมาแถว 8.65 ก่อนพลิกตัวกลับขึ้นมา เคลื่อนไหวเหนือกลุ่มเส้นเฉลี่ย ล่าสุดแกว่งตัวเหนือแนวเส้นค่าเฉลี่ย 5 วัน ทำจุดสูงระยะสั้น ด้วย Vol. เพิ่มขึ้น ด้าน MACD แกว่งตัวเหนือ Signal line ในแดนบวก มีสิทธิหนุนราคามีแรงแกว่งตัวเหนือเส้นเฉลี่ยขึ้นได้อต่อ

แนวรับ : 11.4 +/-
แนวต้าน : 12 & 12.4 & 13

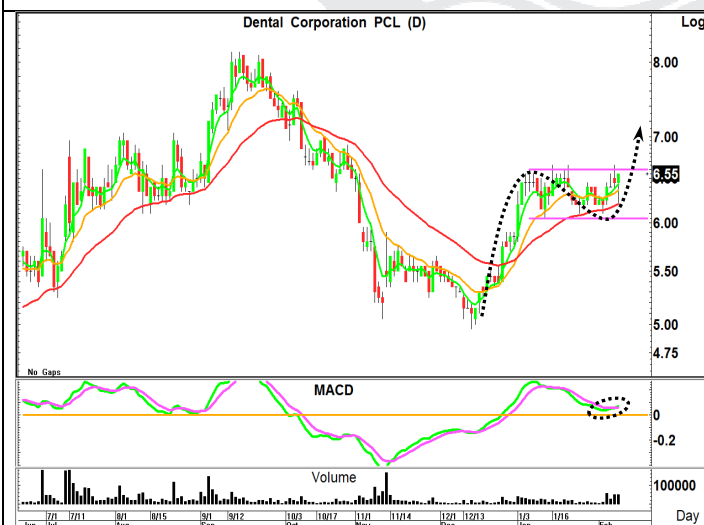
คำแนะนำ- ซื้อเก็งกำไร และรับเพิ่มหากย่อมาแถว 11.4 โดยมีแนวรอแบ่งขายทำกำไรอยู่แถว 12.4 และ 13 ขณะที่ ใช้การถดถอยหลุด 11.1 เป็น stop loss



PR9 ราคาได้ระดับขึ้นมาแถว 20.7 แล้วแกว่งตัวออกด้านข้าง อยู่เหนือเส้นค่าเฉลี่ย 5 วัน ล่าสุดติดตัวขึ้นทำแท่งเขียว ด้วย Vol. เพิ่มขึ้น ด้าน MACD วกตัวเหนือ Signal line หลังพักตัวในแดนบวก สนับสนุนโอกาสที่ราคาจะผ่านจุดสูงระยะสั้น สร้างแรงแกว่งตัวขึ้นต่อ

แนวรับ : 20.1 +/-
แนวต้าน : 20.8 & 21.5 & 22.3

คำแนะนำ- ซื้อเก็งกำไร และรับเพิ่มหากย่อมาแถว 20.1 โดยมีแนวรอแบ่งขายทำกำไรอยู่แถว 21.5 และ 22.3 ในขณะที่ ใช้การถดถอยหลุด 19.7 เป็น stop loss



D ราคาติดตัวขึ้นมาแถว 6.6 แล้วพักตัวออกข้างในกรอบช่องทาง ล่าสุดยกตัวเหนือกลุ่มเส้นค่าเฉลี่ย เข้าหากรอบบน ด้วย Vol. เพิ่มขึ้น ด้าน MACD เริ่มวกตัวเหนือ Signal line หลังพักตัวมาแถวเส้นศูนย์ มีสิทธิหนุนราคาทะลุช่องกรอบ เพื่อสร้างแรงแกว่งตัวขึ้นต่อ

แนวรับ : 6.35 +/-
แนวต้าน : 6.65 & 6.9 & 7.2

คำแนะนำ- ซื้อเก็งกำไร และรับเพิ่มหากย่อมาแถว 6.35 โดยมีแนวรอแบ่งขายทำกำไรอยู่แถว 6.9 และ 7.2 ขณะที่ ใช้การถดถอยหลุด 6.2 เป็น stop loss

** หุ่นแนะนำ ใน Stocks to monitor หมายถึง ให้ ซื้อ หรือ ขาย ส่วนแรก 50% ที่ราคาเปิด, สำหรับส่วนที่เหลืออีก 50% ให้กันไว้เพื่อเข้า ซื้อ หรือ ขาย เมื่อมาถึงเป้าหมายแนวรับหรือแนวต้านที่ให้ โดยเราจะติดตามหุ้นที่แนะนำไปอีก 3 วันทำการ ซึ่งติดตามได้ในรายงานวิเคราะห์หุ้นถัดไป **

Disclaimer: The information, statements, forecasts and projections contained herein, including any expression of opinion, are based upon sources believed to be reliable, but their accuracy completeness or correctness are not guaranteed. Expressions of opinion herein were arrived at after due and careful consideration. They were based upon the best information then known to us and in our opinion were fair and reasonable in the circumstances prevailing at the time. Expressions of opinion contained herein are subject to change without notice. Kasikorn Securities Public Company Limited may also be the issuer of structured notes on securities that are constituents of the SET50 index.



Recommendation Update

Stock picks (Follow-Up)

Stock	Cost	Last	Position
-	-	-	-

Stocks to monitor (Follow-Up)

Stock	Cost	Last	Position
EA*	89.5	89	ติดตามเป็นวันสุดท้าย โดยราคาแกว่งตัวอยู่ในกรอบที่ให้ไว้ ยังคงมุมมอง นำถือสั้นแบ่งขายทำกำไรแถว 94 และ 98 ในขณะที่ ปรับมาใช้การถดถอยหลุด 87 เป็น stop loss
HMPRO*	14.9, 14.6 (14.75)	14.6	ติดตามเป็นวันสุดท้าย โดย คงใช้การถดถอยหลุด 14.3 เป็น stop loss แต่หากยังไม่ถดถอยหลุดแนวตั้งกล่าว นามิแรงติดตัวกลับ โดยปรับเป้ารอขายเป็นแถว 15.4 และ 16
NEX*	18.3, 17.9 (18.1)	17.5	ติดตามเป็นวันสุดท้าย โดยราคาหลุดแนวรับเพิ่มลงมา คงใช้การถดถอยหลุด 17.5 เป็น stop loss แต่หากยังไม่ถดถอยหลุดแนวตั้งกล่าว ยังคงมุมมอง นำถือสั้นขายแถว 19
CENTEL	53.75	55.25	ราคาติดตัวขึ้นมาบ้าง นำถือสั้นแบ่งขายทำกำไรแถว 57 และ 60 โดยมีบริเวณ 53 เป็นแนวรอเข้ารับเพิ่ม ในขณะที่ ใช้การถดถอยหลุด 51.5 เป็น stop loss
BLA*	30.25, 29.5 (29.87)	29.75	ราคาย่อตัวมาแถวแนวรับเพิ่ม 29.5 คงใช้การถดถอยหลุด 28.75 เป็น stop loss แต่หากยังไม่ถดถอยหลุดแนวตั้งกล่าว นามิแรงติดตัวกลับ โดยปรับเป้ารอขายเป็นแถว 31.25 และ 32.5
SYNEX*	17.2, 16.7 (16.95)	16.3	ราคาอ่อนแรงมากกว่าคาด โดยย่อตัวหลุดแนวรับเพิ่ม 16.7 ลงมา และเกิดสัญญาณยอม stop loss ตอนราคาถดถอยหลุด 16.4 ระหว่างการซื้อขายเมื่อวานนี้
SCGP*	53.5, 52.5 (53)	52.75	ราคาย่อตัวมาแถวแนวรับเพิ่ม 52.5 คงใช้การถดถอยหลุด 51.25 เป็น stop loss แต่หากยังไม่ถดถอยหลุดแนวตั้งกล่าว นามิแรงติดตัวกลับ โดยปรับเป้ารอขายเป็นแถว 55.5 และ 57.5
CKP*	4.68	4.66	ราคาแกว่งตัวอยู่ในกรอบที่ให้ นำถือสั้นแบ่งขายทำกำไรแถว 4.92 และ 5.15 โดยมีบริเวณ 4.58 เป็นแนวรอเข้ารับเพิ่ม ในขณะที่ ใช้การถดถอยหลุด 4.48 เป็น stop loss
CH*	4.36	4.58	นำได้แบ่งขายทำกำไรไปบ้าง หลังราคายกตัวข้ามผ่านเป้าแรก 4.46 ขึ้นมา สำหรับส่วนที่ยังเหลือ นำถือสั้นขายแถว 4.66 และ 4.8 ในขณะที่ ใช้การถดถอยหลุด 4.46 ปิดขายรักษากำไร

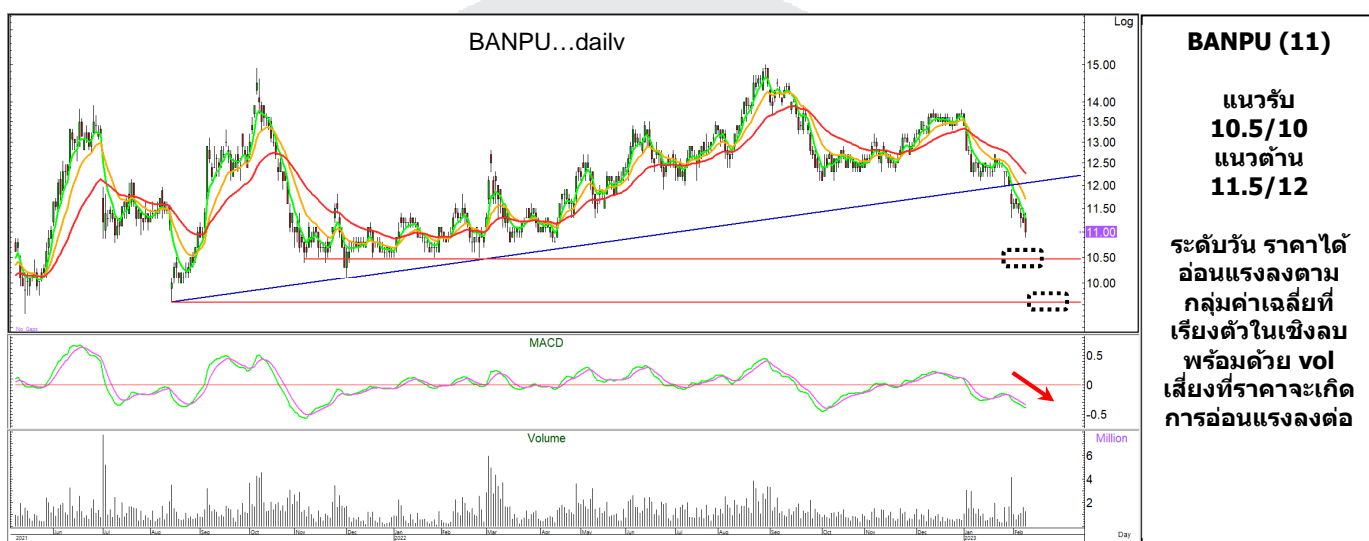
จุดขาย และ แนว stop loss จะ update ให้วันต่อวัน โดยลูกค้าสามารถติดตามได้ในตาราง recommendation update. โดยหุ้น Stocks to monitor จะติดตามให้อีก 3 วันทำการ หลังแนะนำ โดยกรอบในรายงานควรใช้ในช่วง 5 ทำการ หากไม่ถึงเป้า นำขายออกไปก่อน ส่วนตัวหุ้นที่เลือกเป็น Stock Picks จะติดตาม update ต่อเนื่อง จนกว่าจะให้ปิดสถานะขายทำกำไร หรือ ยอมตัดขาดทุน ชื่อหุ้นที่มีเครื่องหมาย * หมายถึง หุ้นที่เริ่มติดตาม หรือมีการเปลี่ยนแปลงมุมมอง หรือ แนวรับและแนวต้าน ต่างไปจากวันก่อนหน้า



Most Active Value

Stock	Support	Resistance	Recommend
KCE (50.5)	50/48.75	51.25/53	ระดับวัน ราคาได้อ่อนแรงลงเข้าหาค่าเฉลี่ยหลัก พร้อมด้วย vol ที่เพิ่มขึ้น ด้าน MACD ให้นำหนักลบ เปิดความเสี่ยงที่ราคาจะเกิดการอ่อนแรงลงต่อ
DELTA (930)	916/898	944/966	ระดับชั่วโมง ราคาได้อ่อนแรงลงหลุดค่าเฉลี่ยหลัก พร้อมด้วย vol ที่เพิ่มขึ้น ด้านสัญญาณของ MACD ให้นำหนักลบ เปิดความเสี่ยงที่ราคาจะเกิดการอ่อนแรงลงต่อ
PTTEP (165)	162/160	167.5/170	ระดับวัน ราคาได้อ่อนแรงลงตามกลุ่มค่าเฉลี่ยที่เรียงตัวในเชิงลบ พร้อมด้วย vol ด้านสัญญาณของ MACD ให้นำหนักลบ มีความเสี่ยงที่ราคาจะเกิดการอ่อนแรงลงต่อ
AOT (74)	72.5/71	74.25/75.5	ระดับวัน ราคาได้อ่อนแรงลงตามกลุ่มค่าเฉลี่ยที่เรียงตัวในเชิงลบ ด้าน MACD ให้นำหนักลบ เปิดความเสี่ยงที่ราคาจะเกิดการอ่อนแรงลงต่อ
BANPU (11)	10.5/10	11.5/12	ระดับวัน ราคาได้อ่อนแรงลงต่อเนื่อง หลุดแนวเส้นเชื่อม low to low พร้อมด้วย vol ด้าน MACD ให้นำหนักลบ เสี่ยงที่ราคาจะเกิดการอ่อนแรงลงต่อ

Most Active Value Hilight



Technical analyst: เปรมสุข ชลทานวณิชย์ premsuk.c@kasikornsecurities.com 02-796-0043

Technical analyst: ชาญเดช หลีหัตถ์รัตน์ chandeck.l@kasikornsecurities.com 02-796-0040



Analyst Certification

The views expressed in this research report accurately reflect the personal views of the analyst(s) about the subject security(ies) and subject company(ies); and a part of the compensation of the research analyst(s) was, is, or will be, directly or indirectly, related to the specific recommendations or views expressed in the report.

Investment Ratings

Outperform: Expected total return of 10% or more within a 12-month period

Neutral: Expected total return between -10% and 10% within a 12-month period

Underperform: Expected total return of -10% or worse within a 12-month period

General Disclaimer

This document is prepared by Kasikorn Securities Public Company Limited ("KS"). This document has been prepared for individual clients of KS only and must not, either in whole or in part, be copied, photocopied or duplicated in any form or by any means or distributed to any other person. If you are not the intended recipient you must not use or disclose the information in this research in any way. If you received it in error, please immediately notify KS by return e-mail and delete the document. We do not guarantee the integrity of any e-mails or attached files and are not responsible for any changes made to them by any other person.

This document, including information, data, statements, forecasts, analysis and projections contained herein, including any expression of opinion, is based on public available information or information obtained from sources believed to be reliable, but KS does not make any representation or warranty on, assumes no responsibilities for nor guarantees the accuracy, completeness, correctness or timeliness of such information. KS accepts no obligation to correct or update the information or opinions in it. The statements or expressions of opinion herein were arrived at after due and careful consideration and they were based upon such information or sources then, and in our opinion are fair and reasonable in the circumstances prevailing at the time. The information or expressions of opinion contained herein are subject to change without notice.

Nothing in this document shall be construed as an offer or a solicitation of an offer to buy or sell any securities or products, or to engage in or refrain from engaging in any transaction. In preparing this document, KS did not take into account your specific investment objectives, financial situation or particular needs. This document is for your information only and is not to be taken in substitution for the exercise of your judgment. KS salespeople, traders and other professionals may provide oral or written market commentary or trading strategies to our clients that reflect opinions which are contrary to the opinions expressed in this document. Before making an investment decision on the basis of this document, you should obtain independent financial, legal or other advice and consider the appropriateness of investment in light of your particular investment needs, objectives and financial circumstances. There are risks involved in the investment in securities. KS accepts no liability whatsoever for any direct, indirect, consequential or other loss (including claim for loss of profit) arising from any use of or reliance upon this document and/or further communication given in relation to this document.

Any valuations, opinions, estimates, forecasts, projections, ratings or risk assessments herein constitute a judgment as of the date of this document, and there can be no assurance that future results or events will be consistent with any such valuations, opinions, estimates, forecasts, projections, ratings or risk assessments. Any valuations, opinions, estimates, forecasts, projections, ratings or risk assessments described in this document were based upon a number of estimates and assumptions and are inherently subject to significant uncertainties or contingencies. It can be expected that one or more of the estimates on which the valuations, opinions, estimates, forecasts, projections, ratings or risk assessments were based will not materialize or will vary significantly from actual results. Therefore, the inclusion of the valuations, opinions, estimates, forecasts, projections, ratings or risk assessments described herein is not to be relied upon as a representation and/or warranty by KS (i) that such valuations, opinions, estimates, forecasts, projections, ratings or risk assessments or their underlying assumptions will be achieved, or (ii) that there is an assurance that future results or events will be consistent with any such valuations, opinions, estimates, forecasts, projections, ratings or risk assessments stated therein.

KS along with its affiliates and/or persons associated with it may from time to time have interests in the securities mentioned in this document. KS and its associates, their directors and/or employees may have positions in, and may effect transactions in securities mentioned herein and may also perform or seek to perform broking, investment banking, advisory and other securities services for companies mentioned in this document.

Corporate Governance Report Disclaimer

The disclosure of the survey result of the Thai Institute of Directors Association ("IOD") regarding corporate governance is made pursuant to the policy of the Office of the Securities and Exchange Commission. The survey of the IOD is based on the information of companies listed on the Stock Exchange of Thailand and the Market of Alternative Investment disclosed to the public and able to be accessed by a general public investor at <http://www.thai-iod.com/en/publications-detail.asp?id=170>. The result, therefore, is from the perspective of a third party. It is not an evaluation of operation and is not based on inside information.

The survey result is as of the data appearing in the Corporate Governance Report of Thai Listed Companies. As a result, the survey result may be changed after that date. KS does not confirm nor certify the accuracy of such survey result.

Structured Notes and Derivative Warrants Disclaimer

KS may be the issuer of structured notes on these securities.

KS acts as market maker and issuer of Derivative Warrants ("DWs") on the underlying stocks listed below. Investors should carefully read the details of the DWs in the prospectus before making any investment decisions.

DWs Underlying Stocks: ADVANC, AMATA, AOT, AWC, BANPU, BBL, BDMS, BEM, BGRIM, BJC, CBG, CHG, CK, CKP, COM7, CPALL, CPF, CPN, CRC, DOHOME, DTAC, EA, GPSC, GULF, GUNKUL, HMPRO, INTUCH, IRPC, IVL, JMART, JMT, KCE, KKP, KTC, MINT, MTC, OR, OSP, PLANB, PRM, PTG, PTT, PTTEP, PTTGC, RBF, SAWAD, SCB, SCC, SCGP, SET50, SPRC, STA, STEC, STGT, TASCO, TISCO, TOP, TQM, TU, VGI, and WHA.

Disclaimer: The information, statements, forecasts and projections contained herein, including any expression of opinion, are based upon sources believed to be reliable, but their accuracy completeness or correctness are not guaranteed. Expressions of opinion herein were arrived at after due and careful consideration. They were based upon the best information then known to us and in our opinion were fair and reasonable in the circumstances prevailing at the time. Expressions of opinion contained herein are subject to change without notice. Kasikorn Securities Public Company Limited may also be the issuer of structured notes on securities that are constituents of the SET50 index.