

Trading Ideas

ส่องประเด็น เฝ้าหุ้นเด็ด

STOCK MARKETS

	Recent	Change	%Chg
China	3,263.10	30.99	0.96%
Hong Kong	21,480.70	197.18	0.93%
Japan	27,586.30	-20.16	-0.07%
Korea	2,483.41	-0.23	-0.01%
Singapore	3,361.34	-27.18	-0.80%
Thailand	1,664.41	-5.93	-0.36%

FUTURES & COMMODITIES

	Recent	Change	%Chg
DJ Futures	34,110.00	115.00	0.34%
NASDAQ Futures	12,598.00	52.75	0.42%
Gold Futures	1,878.50	1.10	0.06%
Brent Crude Futures	85.21	0.12	0.14%
Bitcoin	22,630.00	-255.00	-1.11%

CURRENCY MARKETS

	Recent	Change	%Chg
US Dollar Index	103.336	-0.133	-0.13%
USD/THB	33.5550	0.065	0.19%

MARKET MOVERS

	Recent	%Chg	Impact
CRC	45.00	1.69	0.37
CPN	74.00	0.68	0.18
SCB	103.00	0.49	0.14
TRUE	4.88	0.83	0.11
HMPRO	14.70	0.68	0.11
BDMS	29.00	-1.69	-0.65
PTTEP	164.00	-0.61	-0.32
EA	88.00	-1.12	-0.30
AOT	73.75	-0.34	-0.29
BH	210.00	-1.87	-0.24

MARKET BREADTH *

	Bulls	Boars	Bears
Count	19%	37%	44%
Market Cap	23%	36%	41%

Source: Aspen Graphics

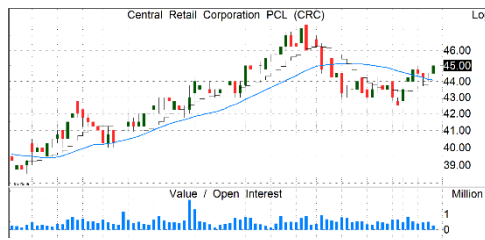
* SET 1001 constituents

MARKET WRAP

- เข้าניתลาดหุ้นไทยดูค่อนข้างอ่อน ยังคงปรับฐานลงต่อจากเมื่อวานนี้
- SETI ได้เคลื่อนไหวมาถึงแนวรับที่เรารอคอยที่บริเวณ 1,670-1,650 จุดแล้ว
- เราแนะนำให้หาจังหวะเพิ่มน้ำหนักหุ้นจาก 55% เป็น 70% ที่บริเวณนี้

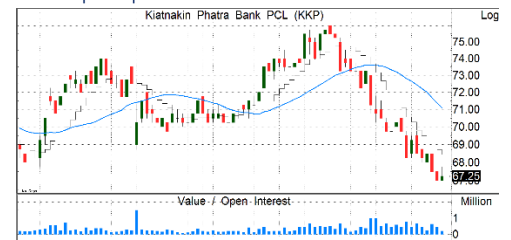
STOCK GRAB

CRC | ซื้อแก๊งกำไร | TP=49.50 บ.



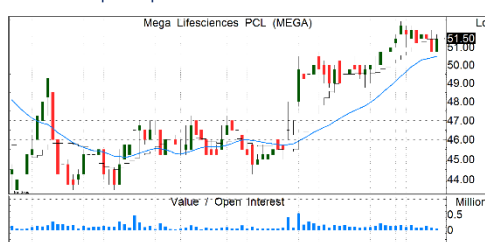
- กำไร 9M65 อยู่ที่ 3.86 พันล้านบาท พลิกฟื้นจากขาดทุน 9M64 ที่ 2.31 พันล้านบาท หลังประชาชนเริ่มกลับจับจ่ายใช้สอยตามปกติ + นักท่องเที่ยวต่างชาติเดินทางเข้ามามากขึ้น และไม่ต้องหยุดบริการชั่วคราวช่วงโควิดระบายนหนักเหมือนปีก่อน
- คาดกำไร 4Q65 จะเป็นพีคของปีนี้ จากลูกค้าที่เดินทางท่องเที่ยวและซื้อปิ้งมากขึ้น บวกกับเป็นช่วงฤดูกาลจับจ่ายใช้สอยทั้งที่ไทย อิตาลี และเวียดนาม คาดจะหนุนให้กำไรทั้งปี 65 เกิน 6 พันล้านบาท และเติบโตต่อเนื่องในปี 66 ราว 20% โดย 1Q66 ได้รับผลบวกจาก “ซ้อปติมีคืน”
- แนวรับ=43/43.5 แนวต้าน=46.5/47.25

KKP | ซื้อ | TP=95 บ.



- กำไรทั้งปี 65 +20% YoY ยังทำกำไร ได้แรงหนุนหลักจากธุรกิจธนาคารด้วยการเติบโตสินเชื่อที่โตถึง 21% YoY
- ปี 66 ตั้งเป้าสินเชื่อโต 13% เริ่มเห็นสัญญาณคุณภาพสินทรัพย์ดีขึ้น เชื่อดู NPL อยู่ที่ 3.1%
- เชื่อบริษัทมีลุ้นกำไรทำกำไร คาดกำไรปี 66 โตต่อเนื่องจากแรงหนุนของธุรกิจธนาคารและตลาดทุน
- ถือเป็นหุ้นปันผลสูงสม่ำเสมอ คาดจ่ายปันผล 2H65 อีก 2 บาท คิดเป็นอัตราเงินปันผลตอบแทน 2.96%
- แนวรับ=66/66.5 แนวต้าน=69/70.5

MEGA | ซื้อ | TP=57 บ.



- กำไร 9M65 โต +27% YoY แม้ยอดขายโตเพียง 9% แต่มีปัจจัยหนุนอัตรากำไรขึ้นต้นขึ้น 310 bps
- คาดกำไร 4Q65 โต YoY แต่อ่อนตัว qoq จากการจัดการการส่งเสริมการขายปลายปี 65 หนุนให้คาดกำไรปี 65 เติบโตราว 25%
- ผู้บริหารตั้งเป้ารายได้ปี 66 เติบโตใกล้เคียงปี 65 ที่ราว 9% โดยปีนี้ได้โอนสิทธิ์จากกรุ๊ปทัวร์จีนเริ่มเข้าไทยตั้งแต่ 6 ก.พ. 66 คาดจะซื้ออาหารเสริมและยาเพิ่มภูมิคุ้มกันกลับประเทศมากขึ้น เป็นผลให้คาดกำไรปี 66 เติบโต 14%
- แนวรับ=50/51 แนวต้าน=53.5/54.5

MINT | ซื้อ | TP=40 บ.



- เริ่มพลิกฟื้นกลับมาทำกำไรตั้งแต่ 2Q65 และดีขึ้นต่อเนื่องใน 3Q65 หนุน 9M65 พลิกกลับมาทำกำไร 2.4 พันล้านบาท จากขาดทุน 1.3 หมื่นลบ.ปี 64
- คาด 4Q65 จะดีต่อเนื่องจากผลบวกของฤดูกาลท่องเที่ยวทั้งในยุโรป ไทย และมัลดีฟส์ หนุน Occ. rate และ RevPar ธุรกิจโรงแรมดีขึ้นทุกแห่ง ขณะที่ยอดขายธุรกิจร้านอาหารดีขึ้นทุกประเทศ ยกเว้นในจีนที่ยอดขายยังลดลง หนุนให้ปี 65 เป็นปีแห่งการพลิกฟื้น และคาดจะดีขึ้นอย่างมีนัยยะในปี 66 โดยได้อานิสงส์จากกรุ๊ปทัวร์จีนเริ่มเข้าไทยตั้งแต่ 6 ก.พ.
- แนวรับ=32.5/33 แนวต้าน=35/36.5

รายงานฉบับนี้จัดทำขึ้นโดยบริษัทหลักทรัพย์ แลนด์ แอนด์ เฮาส์ จำกัด (มหาชน) (“บริษัท”) โดยมีวัตถุประสงค์เพื่อเผยแพร่ข้อมูลเกี่ยวกับการลงทุนเท่านั้น มิใช่การชักจูงให้ซื้อหรือขายหลักทรัพย์ที่กล่าวถึงในรายงานนี้ บริษัทเป็นหนึ่งในกลุ่มบริษัท แอล เอส ไฟแนนเชียล กรุ๊ป จำกัด (มหาชน) (“LHFG”) ข้อมูลต่างๆ ในรายงานฉบับนี้จัดทำขึ้นโดยได้พิจารณาแล้วว่ามีข้อมูลที่เกี่ยวข้อง และหรือ มีความน่าเชื่อถือ แต่บริษัทไม่อาจรับรองความถูกต้องครบถ้วนของข้อมูลดังกล่าว การลงทุนในหลักทรัพย์มีความเสี่ยง อีกทั้งบริษัท และ/หรือ บริษัทในกลุ่ม LHFG อาจมีส่วนเกี่ยวข้องหรือผลประโยชน์ใดๆ กับบริษัทใดๆ ที่ถูกกล่าวถึงในรายงานบทความนี้ก็ได้ นักลงทุนจึงควรใช้ดุลยพินิจอย่างรอบคอบในการพิจารณาตัดสินใจก่อนการลงทุน บริษัทไม่รับผิดชอบต่อความเสียหายใดๆ ที่เกิดจากการนำข้อมูลหรือความเห็นในรายงานฉบับนี้ไปใช้ในทางปฏิบัติ

