

SET50 Index Future : S50H23

Technical Outlook

- ภาพใน 60 นาที ดัชนีลงมาทำ Low ใหม่ กอปรกับ RSI ที่ลงมาแตะ Oversold เป็นสัญญาณการเปลี่ยนเทรนด์กลับมาเป็นขาลง แต่อย่างไรก็ดี จาก MACD ที่ชะลอตัวลง อาจที่บ่งบอกว่าดัชนีอาจรีบาวด์กลับขึ้นมาก่อนได้



Phillip Strategy : S50H23

- รอเปิดสถานะ Short ที่ 993 จุด ตั้งเป้าทำกำไรที่ 985 และ 980 จุด ตัดขาดทุนที่ 997 จุด



แนวรับ

980, 985

แนวต้าน

993, 996



Gold Online Futures : GOH23

Technical Outlook

- ภาพใน 60 นาที ราคายังคงไต่อกด้านข้างเรียบ ๆ ไม่มีโมเมนตัมที่ชัดเจนมากนัก โดยคาดว่าจะแกว่งตัวอยู่ในกรอบ \$1870-1880 ไปก่อนในช่วงนี้



Phillip Strategy : GOH23

- Trading ในกรอบ \$1870-1880
- Premium \$15

แนวรับ

1865, 1870

แนวต้าน

1880, 1885

9 กุมภาพันธ์ 2566

เล่นสั้น พันกำไร

BLOCKTRADE
FLASH
TRADING

DELTAH23

Recommend : **Short**

Entry :

930.00

Target :

906.00

Stop Loss :

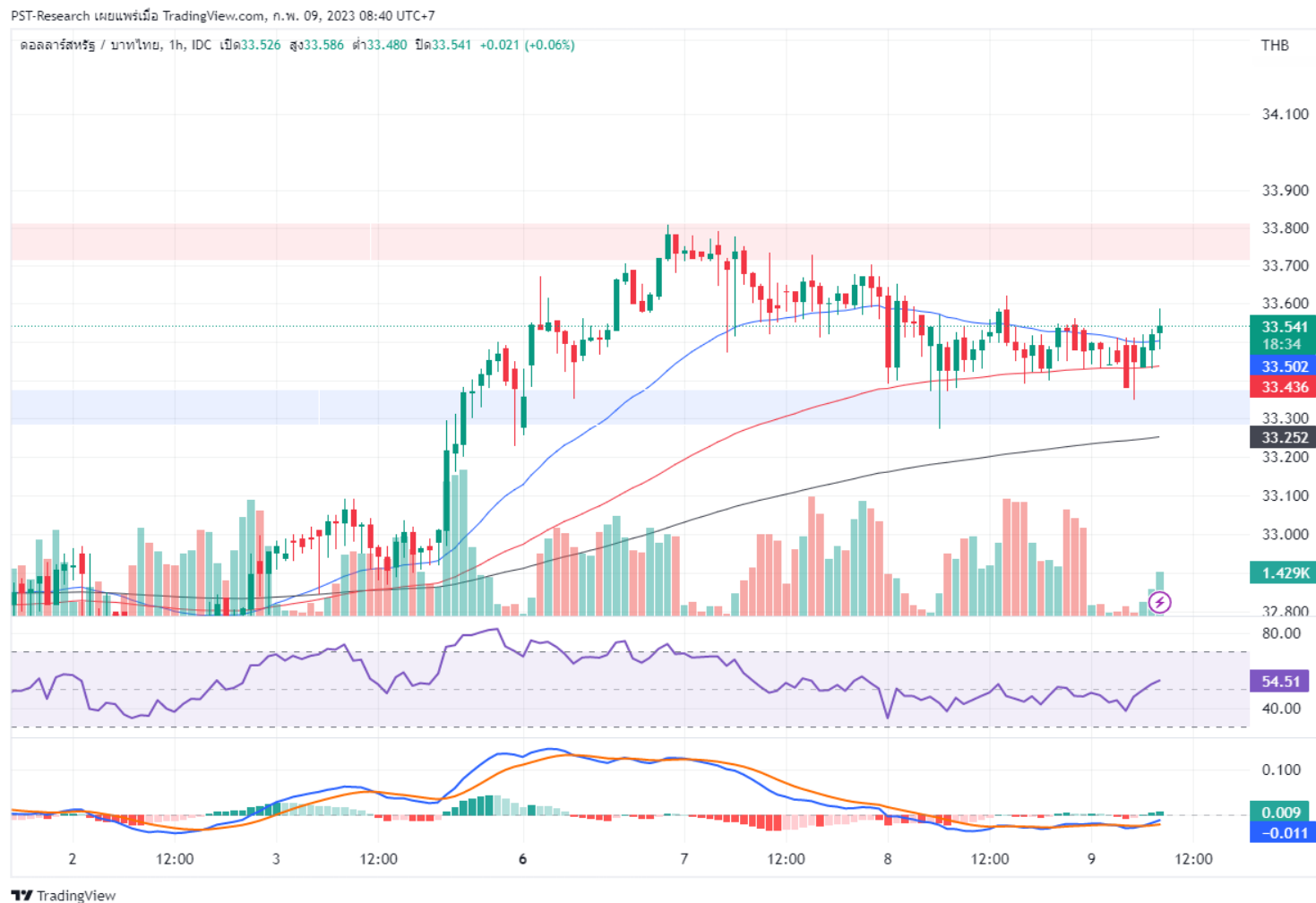
942.00



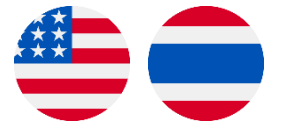
Min contract size	20
Total IM	3,241,000
Leverage	6
Stock per contract	1,000
Stock	20,000
Spread	2.00

เปรียบเทียบผลตอบแทน	DELTA	DELTAH23
เงินลงทุน ต่อ Block	18,600,000	3,241,000
ราคา	กำไรจากหุ้น	กำไรจาก BT
946.00	-3.0%	-9.9%
942.00	-1.3%	-7.4%
938.00	-0.9%	-4.9%
934.00	-0.4%	-2.5%
930.00	0.0%	0.0%
926.00	0.4%	2.5%
922.00	0.9%	4.9%
918.00	1.3%	7.4%
914.00	1.7%	9.9%
910.00	2.2%	12.3%
906.00	2.6%	14.8%
902.00	3.0%	17.3%
898.00	3.4%	19.7%

หมายเหตุ : % กำไรที่แสดงข้างต้นเป็นกำไรก่อนหักค่าธรรมเนียม ภาษี และดอกเบี้ย



USDTHB



สัญญาปัจจุบัน : USDH23

มุมมองทางเทคนิค

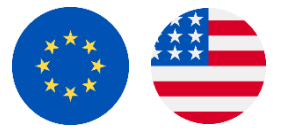
- ราคาขึ้นมากทดสอบกรอบแนวต้านช่วง 33.70-33.80 แต่ไม่สามารถผ่านไปได้ จากโมเมนตัมที่แกว่งตัวเรียบจาก RSI ที่วิ่งอยู่ในช่วง 40-60 คาดว่าราคาจะแกว่งตัวออกด้านข้างในช่วง 33.40-33.70 ไปก่อน

แนวรับ : 33.30 / 33.40

แนวต้าน : 33.70 / 33.80



EURUSD



สัญญาปัจจุบัน : EURUSDH23

มุมมองทางเทคนิค

- แนวโน้มไหลตัวออกด้านข้าง สอดคล้องกับ MACD ที่สลับตัดขึ้นตัดลงเส้น Signal อาจบ่งบอกว่าราคาอาจแกว่งตัวในกรอบ 1.0700-1.0761 ได้ในช่วงนี้

แนวรับ : 1.0647 / 1.0670

แนวต้าน : 1.0744 / 1.0763



USDJPY



สัญญาปัจจุบัน : USDJPYH23

มุมมองทางเทคนิค

- ราคาพักตัวลงมาแล้วไม่หลุดแนวรับเส้น EMA200 และได้รีบาวด์กลับขึ้นมาขึ้นเหนือเส้น EMA34 กอปรกับ RSI และ MACD ที่เริ่มปรับตัวขึ้นมา อาจหนุนราคาขึ้นไปต่อได้

แนวรับ : 130.70 / 131.50

แนวต้าน : 132.00 / 132.50

Source : TradingView (อ้างอิงจากราคา Spot ของ IDC)