

SET

ตกรสวรรค์



Technical Outlook

ราคาปิด : 1670.34

แนวรับ

1660

แนวต้าน

1685

- SET Index ภาพในกรอบ 60 นาที ดัชนีหลุดแนวรับเส้น EMA200 ลงมา พร้อมกับ EMA34 ตัดลงต่ำกว่า EMA89 เป็นสัญญาณจุดเริ่มต้นทางขาลง พร้อมด้วย MACD มีอัตราเร่งแดนลบที่เพิ่มขึ้น ระวัง RSI และ Oversold จะเป็นการยืนยัน New Low วันนี้คาดอาจเห็น Pullback กลับไปแถวแนวต้าน EMA200 ที่ 1675 จุด ก่อนจะปรับตัวลงต่อหากยืนยันไม่ได้
- กลยุทธ์การลงทุน : ทางฝ่ายแนะนำหากนักลงทุนรับความเสี่ยงได้น้อยให้ “ถือเงินสด” เพิ่มขึ้น หากรับความเสี่ยงได้มาก “เน้นเก็งกำไรรายตัว” ในหุ้นที่แข็งแกร่งกว่าตลาด

หุ้นแนะนำเข้าวันนี้

CPN

PR9

AOT

ที่มา Chart : TQ Professional, TradingView

นักวิเคราะห์การลงทุนปัจจัยทางเทคนิค : ดนัยภัทร แตรพิฑูร, CFA #111498
ผู้ช่วยนักวิเคราะห์ปัจจัยทางเทคนิค : ญานันท์ อภิชาติสกุลวงศ์ | กิตติ บัวบิ่ง | ฐนพงษ์ แซ่โล่ | พศุทธิ์ ใจวิวัฒน์ชัย



PhillipResearch



PhillipCapitalTH



02 635 1700 ต่อ 486

CPN

ยก High ยก Low

BUY



Analyst Comment

ราคาปิด : 73.50

แนวรับ 72.50

แนวต้าน 75.50

- CPN ภาพในรอบวัน หลังราคา Breakout ได้ Throwback ลงมาทดสอบแนวรับ 72.50 บาท แล้ว ยืนได้ และเริ่มไต่อย่างช้าๆ แต่ภาพยังคงเป็นขาขึ้นจากเส้นค่าเฉลี่ยที่เรียงตัวกันจากน้อยไปมาก ด้าน RSI ยังอยู่ในโซนใกล้ Overbought มีลูนแตะ Overbought ทำ New High ต่อเนื่อง มองเป้าทำกำไร ถัดไปอยู่ที่ 75.50-77.00 บาท
- จุดเข้า 72.50 บาท , จุดตัดขาดทุน 71.00 บาท , เป้าหมายทำกำไร 75.50 และ 77.00 บาท

* คำแนะนำสำหรับ 3 วันทำการ

ที่มา Chart : TQ Professional, TradingView

นักวิเคราะห์การลงทุนปัจจัยทางเทคนิค : ดนัยภัทร แตรพิฑูร, CFA #111498
ผู้ช่วยนักวิเคราะห์ปัจจัยทางเทคนิค : ญานันท์ อภิชาติสกุลวงศ์ | กิตติ บัวบึง | ฐนพงษ์ แซ่โล่ | พศุตม์ ใจวิวัฒน์ชัย



PhillipResearch



PhillipCapitalTH



02 635 1700 ต่อ 486

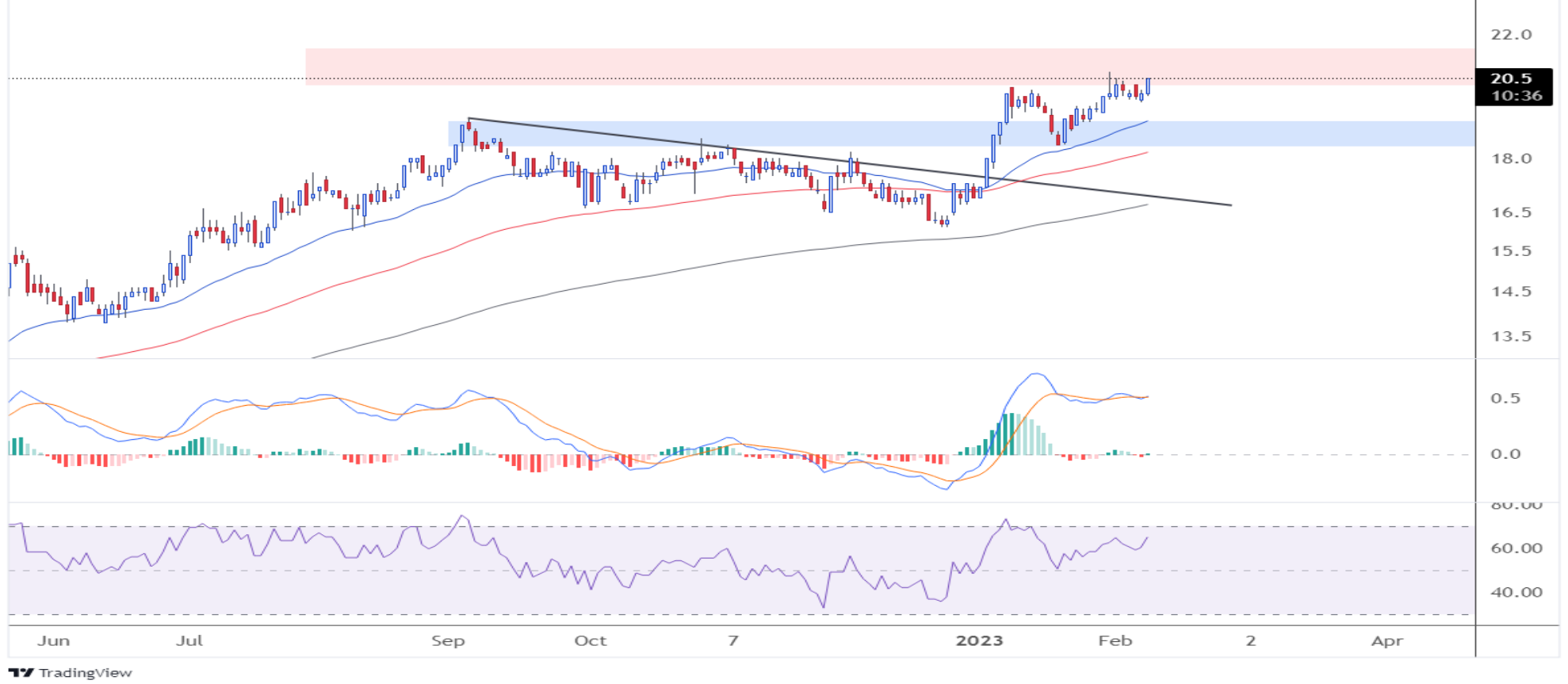
PR9

All Time High

BUY

Dhanaiphat_Netpitoon published on TradingView.com, Feb 08, 2023 16:48 UTC+7

PRARAM 9 HOSPITAL PUBLIC COMPANY LIMITED, 1D, SET O20.0 H20.5 L19.9 C20.5 +0.5 (+2.50%)



Analyst Comment

ราคาปิด : 20.50

แนวรับ 19.70

แนวต้าน 21.00

- PR9 ภาพในกรอบวัน ราคาทำ All Time High ต่อเนื่อง ด้าน RSI จ่อแตะ Overbought อีกครั้ง ทำให้โมเมนตัมทางขึ้นแข็งแกร่ง ส่วนเส้นค่าเฉลี่ยที่ถ่างออกจากกันมากขึ้นและเรียงตัวจากน้อยไปมาก ช่วยยืนยันแนวโน้มขาขึ้น บ่งบอกถึงโอกาสการไปต่อของราคา มองเป้าที่ Fibonacci Extension 161.8% แถว 21.00-21.50 บาท
- จุดเข้า 20.50 บาท , จุดตัดขาดทุน 19.40 บาท , เป้าหมายทำกำไร 21.00 และ 21.50 บาท

* คำแนะนำสำหรับ 3 วันทำการ

ที่มา Chart : TQ Professional, TradingView

นักวิเคราะห์การลงทุนปัจจัยทางเทคนิค : ดนัยภัทร แตรพิฑูร, CFA #111498

ผู้ช่วยนักวิเคราะห์ปัจจัยทางเทคนิค : ญานันท์ อภิชาติสกุลวงศ์ | กิตติ บัวบึง | ฐนพงษ์ แซ่โล่ | พศุฑม์ ใจวิวัฒน์ชัย



PhillipResearch



PhillipCapitalTH



02 635 1700 ต่อ 486

AOT

พักบนแนวรับ

BUY



Analyst Comment

ราคาปิด : 74.00

แนวรับ 73.00

แนวต้าน 76.00

- AOT ภาพในกรอบวัน ราคาพักตัวลงมาบนแนวรับเส้นค่าเฉลี่ย EMA89 แล้วเริ่มมีสัญญาณกลับตัว ภาพรวมยังเป็นขาขึ้น เน้นใช้กลยุทธ์ทยอยซื้อที่แนวรับ แล้วขายทำกำไรที่เป้า High เดิม 75.00-76.00 บาท
- จุดเข้า 74.00 บาท , จุดตัดขาดทุน 72.00 บาท , เป้าหมายทำกำไร 75.00 และ 76.00 บาท

* คำแนะนำสำหรับ 3 วันทำการ

ที่มา Chart : TQ Professional, TradingView

นักวิเคราะห์การลงทุนปัจจัยทางเทคนิค : ดนัยภัทร แตรพิฑูร, CFA #111498
ผู้ช่วยนักวิเคราะห์ปัจจัยทางเทคนิค : ญานินท์ อภิชาติสกุลวงศ์ | กิตติ บัวบึง | ฐนพงษ์ แซ่โล้ | พศุตม์ ใจวิวัฒน์ชัย



PhillipResearch



PhillipCapitalTH



02 635 1700 ต่อ 486

Research Team

ฝ่ายวิเคราะห์หลักทรัพย์

กลยุทธ์การลงทุนและวิเคราะห์ทางเทคนิค	เลขทะเบียน	โทรศัพท์	กลุ่มอุตสาหกรรม
ธีรดา ชาญยิ่งยงค์	นักวิเคราะห์การลงทุนด้านหลักทรัพย์ #9501	02 635 1700 ต่อ 487	
ชุดิภาญจน์ สันติเมธวีรพี	นักวิเคราะห์การลงทุนปัจจัยทางเทคนิค นักวิเคราะห์การลงทุนด้านสัญญาซื้อขายล่วงหน้า#37928	02 635 1700 ต่อ 494	
ญานันท์ อภิชาติสกุลวงศ์	นักวิเคราะห์การลงทุนด้านหลักทรัพย์ #41993	02 635 1700 ต่อ 532	ยานยนต์
दनัยภัทร เนตรพิฑูร, CFA	ผู้ช่วยนักวิเคราะห์การลงทุนปัจจัยทางเทคนิค นักวิเคราะห์การลงทุนปัจจัยพื้นฐานด้านตลาดทุน #111498	02 635 1700 ต่อ 498	
กิตติ บัวมิ่ง	นักวิเคราะห์การลงทุนด้านหลักทรัพย์ #038313	02 635 1700 ต่อ 488	เทคโนโลยีสารสนเทศและการสื่อสาร บริการรับเหมาก่อสร้าง พัฒนาอสังหาริมทรัพย์ (นิคม)
รุณพงษ์ แซ่โล่	ผู้ช่วยนักวิเคราะห์		
พศุตม์ ใจวิวัฒน์ชัย	ผู้ช่วยนักวิเคราะห์		

ปัจจัยพื้นฐาน	เลขทะเบียน	โทรศัพท์	กลุ่มอุตสาหกรรม
สยาม ตียนานท์	นักวิเคราะห์การลงทุนด้านหลักทรัพย์ #17970	02 635 1700 ต่อ 483	ขนส่งและโลจิสติกส์ สื่อและสิ่งพิมพ์
อดิสรณ์ มุ่งพาลชล	นักวิเคราะห์การลงทุนด้านหลักทรัพย์ #18577	02 635 1700 ต่อ 497	ธนาคาร เงินทุนหลักทรัพย์ ประกันภัย
หทัยชนก มุลวงศ์	นักวิเคราะห์การลงทุนด้านหลักทรัพย์ #64324	02 635 1700 ต่อ 530	การแพทย์ การท่องเที่ยว พาณิชยกรรม
ธนิก กัณทชพงษ์	ผู้ช่วยนักวิเคราะห์		
ทศวรรษ ธรรมสุข	ผู้ช่วยนักวิเคราะห์		

ฐานข้อมูลและการผลิต

มนันพิทธ์ ยืนยงวัฒนากร
ชนิษฐา ศรีวงศ์
นันท์ณภัส ธนสุวรรณพงศ์

เรียบเรียงและแปลภาษา

ไชยยศ อิงคสรรัตน์
เฉลิมพงษ์ พันธุ์โพธิ์

นักออกแบบกราฟิก

ภริกาวารินท์ เงยไพมูลย์

CG - 2564

การจัดอันดับบรรษัทภิบาล - 2565



AAV	ADVANC	AF	AH	AIRA	AJ	AKP	AKR	ALLA	ALT
AMA	AMARIN	AMATA	AMATAV	ANAN	AOT	AP	APURE	ARIP	ASP
ASW	AUCT	AWC	AYUD	BAFS	BAM	BANPU	BAY	BBIK	BBL
BCP	BCPG	BDMS	BEM	BEYOND	BGC	BGRIM	BIZ	BKI	BOL
BPP	BRR	BTS	BTW	BWG	CENTEL	CFRESH	CGH	CHEWA	CHO
CIMBT	CK	CKP	CM	CNT	COLOR	COM7	COMAN	COTTO	CPALL
CPF	CPI	CPN	CRC	CSS	DDD	DELTA	DEMCO	DOHOME	DRT
DTAC	DUSIT	EA	EASTW	ECF	ECL	EE	EGCO	EPG	ETC
ETE	FN	FNS	FPI	FPT	FSMART	FVC	GC	GEL	GFPT
GGC	GLAND	GLOBAL	GPI	GPSC	GRAMMY	GULF	GUNKUL	HANA	HARN
HENG	HMPRO	ICC	ICHI	III	ILINK	ILM	IND	INTUCH	IP
IRC	IRPC	ITEL	IVL	JTS	JWD	K	KBANK	KCE	KEX
KGI	KKP	KSL	KTB	KTC	LALIN	LANNA	LHFG	LIT	LOXLEY
LPN	LRH	LST	MACO	MAJOR	MAKRO	MALEE	MBK	MC	MCOT
METCO	MFEC	MINT	MONO	MOONG	MSC	MST	MTC	MVP	NCL
NEP	NER	NKI	NOBLE	NSI	NVD	NYT	OISHI	OR	ORI
OSP	OTO	PAP	PCSGH	PDG	PDJ	PG	PHOL	PLANB	PLANET
PLAT	PORT	PPS	PR9	PREB	PRG	PRM	PSH	PSL	PTG
PTT	PTTEP	PTTGC	PYLON	Q-CON	QH	QTC	RATCH	RBF	RS
S	S&J	SAAM	SABINA	SAMART	SAMTEL	SAT	SC	SCB	SCC
SCCC	SCG	SCGP	SCM	SCN	SDC	SEAFCO	SEAOL	SE-ED	SELUC
SENA	SENAJ	SGF	SHR	SICT	SIRI	SIS	SITHAI	SMPC	SNC
SONIC	SORKON	SPALI	SPI	SPRC	SPVI	SSC	SSSC	SST	STA
STEC	STGT	STI	SUN	SUSCO	SUTHA	SVI	SYMC	SYNTEC	TACC
TASCO	TCAP	TEAMG	TFMAMA	THANA	THANI	THCOM	THG	THIP	THRE
THREL	TIPCO	TISCO	TK	TKN	TKS	TKT	TMILL	TMT	TNDT
TNITY	TOA	TOP	TPBI	TQM	TRC	TRUE	TSC	TSR	TSTE
TSTH	TTA	TTB	TTCL	TTW	TU	TVDH	TVI	TVO	TWPC
U	UAC	UBIS	UPOIC	UV	VCOM	VGI	VIH	WACOAL	WAVE
WHA	WHAUP	WICE	WINNER	XPG	ZEN				



ZS	ZUP	ABICO	ABM	ACE	ACG	ADB	ADD	AEONTS	AGE
AHC	AIE	AIT	ALUCON	AMANAH	AMR	APCO	APCS	AQUA	ARIN
ARROW	AS	ASAP	ASEFA	ASIA	ASIAN	ASIMAR	ASK	ASN	ATP3D
B	BA	BC	BCH	BEB	BEC	SCAP	BH	BIG	BIC
BJCHI	BLA	BR	BRI	BROOK	BSM	BYD	CBG	CEN	CHARAN
CHAYO	CHG	CHOTI	CHOW	CI	CIG	CITY	CIVIL	CMC	CPL
CPW	CRANE	CRD	CSC	CSP	CV	CWT	DCC	DHOUSE	DITTO
DMT	DOD	DPAINT	DV8	EASON	EFORL	ERW	ESSO	ESTAR	FE
FLOYD	FORTH	FSS	FTE	GBX	GCAP	GENCO	GJS	GTB	GYT
HEMP	HPT	HTC	HUMAN	HYDRO	ICH	IFS	IIG	IMH	INET
INGRS	INSET	INSURE	IRCP	IT	ITD	J	JAS	JCK	JCKH
JMT	JR	KBS	KCAR	KIAT	KISS	KK	KOOL	KTIS	KUMWEL
KUN	KWC	KWM	L&E	LDC	LEO	LH	LHK	M	MATCH
MBAX	MEGA	META	MFC	MGT	MICRO	MILL	MTSIB	MK	MODERN
MTI	NBC	NCAP	NCH	NDR	NETBAY	NEX	NINE	NATION	NNCL
NOVA	NPX	NRF	NTV	NUSA	NWR	OCC	OGC	ONEE	PACO
PATP	PB	PICO	PIMO	PIN	PJW	PL	PLE	PM	PMTA
PPP	PPPM	PRAPAT	PRECHA	PRIME	PRIN	PRINC	PROEN	PROS	PROUD
PSG	PSTC	PT	PTC	QLT	RCL	RICHY	RJH	ROJNA	RPC
RT	RWI	S11	SA	SABUY	SAK	SALEE	SAMCO	SANKO	SAPPE
SAWAD	SCI	SCP	SE	SECURE	SFLEX	SFP	SFT	SGP	SIAM
SINGER	SKE	SKN	SKR	SKY	SLP	SMART	SMD	SMIT	SMT
SNNP	SNP	SO	SPA	SPC	SPCG	SR	SRICHA	SSF	SSP
STANLY	STC	STPI	SUC	SVOA	SVT	SWC	SYNEX	TAE	TAKUNI
TCC	TCMC	TFG	TFI	TFM	TGH	TIDLOR	TIGER	TIPH	TITLE
TM	TMC	TMD	TMI	TNL	TNP	TNR	TOG	TPA	TPAC
TPCS	TPIPL	TPIPP	TPLAS	TPS	TQR	TRITN	TRT	TRU	TRV
TSE	TVT	TWP	UBE	UEC	UKEM	UMI	UOBKH	UP	UPF
UTP	VIBHA	VL	VPO	VRANDA	WGE	WIJK	WIN	WINMED	WORK
WP	XO	YUASA	ZIGA						



A	A5	AI	ALL	ALPHAX	AMC	APP	AQ	AU	B52
BEAUTY	BGT	BLAND	BM	BROCK	BSBM	BTNC	CAZ	CCP	CGD
CMAN	CMO	CMR	CPANEL	CPT	CSR	CTW	D	DCON	EKH
EMC	EP	EVER	F&D	FMT	GIFT	GLOCON	GLORY	GREEN	GSC
HL	HTECH	IHL	INOX	JAK	JMART	JSP	JUBILE	KASET	KCM
KWI	KYE	LEE	LPH	MATI	M-CHAI	MCS	MDX	MENA	MJD
MORE	MPIC	MUD	NC	NEWS	NFC	NSL	NV	PAF	PEACE
PF	PK	PPM	PRAKIT	PTL	RAM	ROCK	RP	RPH	RSP
SIMAT	SISB	SK	SOLAR	SPACK	SPG	SQ	STARK	STECH	SUPER
SVH	PTECH	TC	TCCC	TCJ	TEAM	THE	THMUJ	TKC	TNH
TNPC	TOPP	TPCH	TPOLY	TRUBB	TTI	TYCN	UMS	UNIQU	UPA
UREKA	VARO	W	WFX	WPH	YGG				

เกณฑ์การจัดอันดับบรรษัทภิบาล

ระดับคะแนน: **สัญลักษณ์**

ต่ำกว่า 50% ไม่มีสัญลักษณ์ใด

50-59%

60-69%

70-79%

80-89%

90-100%

คำกัญดูแลกิจการ (Corporate Governance) ที่ เป็นการดำเนินการตาม นโยบายของ สำนักงานคณะกรรมการกำกับหลักทรัพย์และตลาดหลักทรัพย์ โดยการสำรวจของ IOD เป็นการสำรวจและประเมินจากข้อมูลของบริษัทจดทะเบียนในตลาดหลักทรัพย์ แห่งประเทศไทย และตลาดหลักทรัพย์ เอ็ม เอ ไอ ที่มีกรเปิดเผยต่อสาธารณชน และเป็นข้อมูลที่อยู่ ลงทุนทั่วไปสามารถเข้าถึงได้ ดังนั้น ผล สสำรวจดังกล่าวจึง เป็นการนำเสนอในมุม ของ บุคคลภายนอก โดยไม่ได้เป็นการประเมินการปฏิบัติ และมีได้มีการใช้ข้อมูล ภายในในการ ประเมิน

อนึ่ง ผลการสำรวจดังกล่าว เป็นผลการสำรวจ ณ วันที่ปรากฏในรายงานการกำกับดูแล กิจการบริษัทจดทะเบียนไทยเท่านั้น ดังนั้น ผลการสำรวจจึงอาจเปลี่ยนแปลงได้ ภายหลังวันที่ สสำรวจ ทั้งนี้ บริษัทหลักทรัพย์ที่โลส์ (ประเทศไทย) จำกัด (มหาชน) มีได้ยื่นยื่นหรือ รับรองถึงความถูกต้องของผลการสำรวจดังกล่าวแต่อย่างใด ผลการสำรวจดังกล่าวแต่อย่างใด

Thai CAC (ณ 7 กรกฎาคม 2565)

ข้อมูลบริษัทที่เข้าร่วมโครงการแนวร่วมปฏิบัติของภาคเอกชนไทยในการต่อต้านทุจริต (Thai CAC) ของสมาคมส่งเสริมสถาบันกรรมการบริษัทไทย (ข้อมูล ณ วันที่ 7 กรกฎาคม 2565)

ได้รับการรับรอง CAC

2S	AJ	ADVANC	AIE	AIRA	AF	AKP	AYUD	AMA
AMANAH	AMATA	AMATAV	AP	ASP	ASK	AI	ASIAN	AS
AWC	BCP	BAFS	BBL	BCH	BKI	BLA	BSBM	BAY
BPP	BANPU	BEC	B	BE8	BWG	BGC	PDI	BTS
BRR	CIG	CEN	CNS	CPN	CENTEL	CRC	CMC	CPF
CHEWA	CM	CHOW	CPI	CIMBT	COL	COM7	CGH	CPALL
CPL	CSC	DELTA	DEMCO	TIP	DRT	DIMET	DTC	DCC
ETC	ECL	EPG	EP	ESTAR	ETE	EASTW	EGCO	EA
XO	FE	FSS	FTE	FNS	FSMART	FPI	GCAP	GJS
GSTEEL	GEL	GFPT	GC	GGC	GPSC	GBX	GLOW	GLOD
GPI	GULF	GUNKUL	HTC	HANA	HARN	HEMP	HENG	HMPRO
ICC	ICHI	IFS	INSURE	IVL	IRC	ILINK	ITEL	INET
INTUCH	IRPC	JR	JKN	KBANK	KCE	KGI	KSL	KBS
CHOTI	KKP	KWG	K	KTB	KCAR	KTC	LPN	LRH
LH	LHFG	L&E	LHK	MAJOR	MALEE	MATCH	MBKET	MBK
MC	MCOT	META	MSC	MFEC	MILL	MINT	M	MONO
MOONG	MTI	MTC	MBAX	NBC	NINE	NMG	NEP	TIDLOR
NOBLE	NOK	OCC	OGC	ORI	PAP	PK	PATO	PG
PL	PHOL	PLANB	PLANET	PTECH	INOX	PSTC	PPPM	PDJ
PR9	PREB	PSL	PE	PM	PPP	PT	PB	PRG
PRM	PRINC	PDG	PPS	PROS	PSH	PTG	PTTEP	PTTGC
PTT	PYLON	QTC	QLT	Q-CON	QH	RML	RATCH	THANI
RWI	S&J	SNP	SORKON	SPACK	SAAM	SABINA	SPI	SPC
SCG	SMIT	SMPC	SSI	SAK	SIRI	SC	SCN	SCGP
SE-ED	SEAOIL	CFRESH	SELIC	SENA	SSP	7UP	SCCC	MAKRO
SSSC	SGP	SKR	SINGER	STOWER	SNC	SAT	STA	STGT
SRICHA	SITHAI	VIH	SPRC	SST	SCM	SPALI	SSF	SUSCO
SVI	SYMC	SMK	SYNTEC	TMILL	TKS	TKT	TAKUNI	TSTH
TAE	TFI	TGH	KASET	TNR	TOPP	TOP	TOG	TPP
TPA	TFMAMA	THRE	TRU	TSC	TSTE	TU	TVO	WACOAL
TWPC	THCOM	TFG	THREL	TVI	TCAP	TNP	THIP	TNL
BROOK	ERW	LANNA	NKI	PLAT	SCC	SCB	TASCO	TIPCO
TRT	TISCO	TTB	TMT	DTAC	TPCS	TNITY	III	TRUE
TTCL	U	UBIS	UEC	UKEM	UV	UOBKH	VGI	VNT
WHA	WHAUP	WICE	WIIK	YUASA	TVD			

ได้ประกาศเจตนารมณ์เข้าร่วม CAC

AH	ALT	ADB	ASW	B52	BBGI	BRI	MME	CBG
CAZ	CI	CMCF	CHG	CV	CPW	CPR	DHOUSE	DOHOME
ECF	EVER	FLOYD	J	JTS	JMT	KEX	KCC	MEGA
NCAP	NER	NONA	NRF	PIMO	OR	RBF	RS	SANKO
GLOBAL	STECH	SA	SFLEX	SVT	SUPER	TKN	TMI	TMD
TSI	VARO	VIBHA	VCOM	W	WIN			

เว้นวรรค

AQUA	ARROW	APCO	EKH	LDC	SIS	SSS
------	-------	------	-----	-----	-----	-----

Offices

สาขาในประเทศไทย

กรุงเทพฯ	
สำนักงานใหญ่	849 อาคารวรวัฒน์ ชั้น 11 ห้อง 1101, 1102, 1104, ชั้น 14 ห้อง 1403, 1404, ชั้น 15 และชั้น 22 ห้อง 2202 ถนนสีลม แขวงสีลม เขตบางรัก กรุงเทพฯ 10500
ศรีนครินทร์	699 อาคารโมเดิร์นฟอรัมทาวเวอร์ ชั้น 17 ถนนศรีนครินทร์ แขวงสวนหลวง เขตสวนหลวง กรุงเทพฯ 10250
วิภาวดี	333 อาคารเล่าเป็งง่วน 1 ชั้น 15 ซอยเฉยพวง ถนนวิภาวดี-รังสิต แขวงจอมพล เขตจตุจักร กรุงเทพฯ 10900
เยาวราช	308 อาคารกาญจนาทัด ชั้น 19 ถนนเยาวราช แขวงจักรวรรดิ เขตสัมพันธวงศ์ กรุงเทพฯ 10100
บางกะปิ 1	3522 อาคารสำนักงานเดอะมอลล์ บางกะปิ ชั้น 8 ถนนลาดพร้าว แขวงคลองจั่น เขตบางกะปิ กรุงเทพฯ 10240
บางกะปิ 2	3522 อาคารสำนักงานเดอะมอลล์ บางกะปิ ชั้น 8 ถนนลาดพร้าว แขวงคลองจั่น เขตบางกะปิ กรุงเทพฯ 10240
หัวลำโพง	320 อาคารตั้งฮั่วบัก ชั้น 4 ถนนพระราม 4 แขวงมหาพฤฒาราม เขตบางรัก กรุงเทพฯ 10500
สยาม	989 อาคารสยามทาวเวอร์ ชั้น 11 ยูนิตA2 ถนนพระราม 1 แขวงปทุมวัน เขตปทุมวัน กรุงเทพฯ 10330
สินธร	130 - 132 อาคารสินธรทาวเวอร์ 3 ชั้น 19 ถนนวิฑู แขวงลุมพินี เขตปทุมวัน กรุงเทพฯ 10330
ต่างจังหวัด	
เชียงใหม่	111/51 หมู่ที่ 2 ถนนหิถล ตำบลหนองหอย อำเภอเมืองเชียงใหม่ จังหวัดเชียงใหม่ 50000
หาดใหญ่	55 อาคารเซาท์แลนดริบเบอร์ ชั้น 4 ถนนราษฎร์ยินดี ตำบลหาดใหญ่ อำเภอหาดใหญ่ จังหวัดสงขลา 90110
หาดใหญ่2	607 อาคารเรดาร์กรุ๊ป ชั้น 3 ยูนิต 3D ถนนเพชรเกษม ตำบลหาดใหญ่ อำเภอหาดใหญ่ จังหวัดสงขลา 90110
ขอนแก่น	359/2 อาคารไควยูเอ ชั้น 4 ถนนมิตรภาพ ตำบลในเมือง อำเภอเมืองขอนแก่น จังหวัดขอนแก่น 40000
พิษณุโลก	59/15 อาคารไทยศิวิลาร์ตัน ชั้น 2 ถนนบรมไตรโลกนารถ 2 ตำบลในเมือง อำเภอเมืองพิษณุโลก จังหวัดพิษณุโลก 65000
ชุมพร	25/45 ถนนกรมหลวงชุมพร ตำบลท่าตะเภา อำเภอเมืองชุมพร จังหวัดชุมพร 86000
แหลมฉบัง	53/112, 53/114 หมู่ที่ 9 ตำบลทุ่งสุขลา อำเภอศรีราชา จังหวัดชลบุรี 20230
อินเวสเตอร์เซ็นเตอร์ ขอนแก่น	252 หมู่ที่ 11 ตำบลเมืองเก่า อำเภอเมืองขอนแก่น จังหวัดขอนแก่น 40000
สุรินทร์	91 ซอยดาดดอก ตำบลในเมือง อำเภอเมืองสุรินทร์ จังหวัดสุรินทร์ 32000

สาขาต่างประเทศ

SINGAPORE	Phillip Securities Pte Ltd Raffles City Tower Tel : (65) 6533 6001 www.poems.com.sg
HONG KONG	Phillip Securities (HK) Ltd 11/F United Centre 95 Queensway, Tel (852) 22776600 www.phillip.com.hk
MALAYSIA	Phillip Capital Management Sdn Bhd, Block B Level 3 Megan Avenue Tel (603) 21628841 www.poems.com.my
JAPAN	Phillip Securities Japan, Ltd 4-2 Nihonbashi Kabuto-cho, Chuo-ku, Tokyo Tel (81-3) 36662101
INDONESIA	PT Phillip Securities Indonesia ANZ Tower Level 23B, Tel (62-21) 57900800 www.phillip.co.id
CHINA	Phillip Financial Advisory (Shanghai) Co. Ltd Ocean Tower Unit 2318 Tel (86-21) 51699200 www.phillip.com.cn
FRANCE	King & Shaxson Capital Limited 3rd Flr, 35 Rue de la Bienfaisance Tel (33-1) 45633100 www.kingandshaxson.com
UNITED KINGDOM	King & Shaxson Capital Limited 6th Flr, Candlewick House, Tel (44-20) 7426 5950 www.kingandshaxson.com
UNITED STATES	Phillip Futures Inc The Chicago Board of Trade Building Tel +1.312.356.9000
AUSTRALIA	PhillipCapital Australia Level 10, 330 Collins Street, Melbourne, VIC 3000Tel (613) 86339803 Fwww.phillipcapital.com.au
SRI LANKA	Asha Phillip Securities Ltd , No 60, 5th Lane, Colombo, 03, Sri Lanka, Tel: (+94) 11 2429 100 www.ashaphillip.net
TURKEY	Hak Menkul Kıymetler A.Ş Dr.Cemil Bengü Cad. Tel: (+90) (212) 296 84 84 (pbx) akmenkul@hakmenkul.com.tr
INDIA	PhillipCapital (India) Private Limited No. 1, C- Block, 2nd Floor, Modern Center , Jacob Circle, K. K. Marg, Mahalaxmi Mumbai 400011 Tel: (9122) 2300 2999 Website: www.phillipcapital.in
DUBAI	PhillipCapital (India) Pvt Ltd.601, White Crown Building Dubai UAE. Mahalaxmi Mumbai 400011 Tel: (9122) 2300 2999 Website: www.phillipcapital.in
CAMBODIA	Building No71, St 163, Sangkat Toul Svay Prey I, Khan Chamkarmorn, Phnom Penh, Kingdom of Cambodia Tel: (855) 23 217 942 Website: www.kredit.com.kh

Disclaimer

การเปิดเผยข้อมูลและคำสงวนสิทธิ์

ข้อมูลและเนื้อหาสาระที่ปรากฏในเอกสารเผยแพร่ฉบับนี้จัดทำและเผยแพร่โดยบริษัทหลักทรัพย์ฟิลลิป (ประเทศไทย) จำกัด (มหาชน) ภายใต้ข้อกำหนดของสำนักงานคณะกรรมการกำกับหลักทรัพย์และตลาดหลักทรัพย์ (ก.ล.ต.) การอ้างถึง “PST” ในรายงานฉบับนี้ ให้ความหมายถึง บริษัทหลักทรัพย์ฟิลลิป (ประเทศไทย) จำกัด (มหาชน) ยกเว้นมีการกำหนดเป็นอย่างอื่น เมื่อท่านได้รับหรืออ่านรายงานฉบับนี้แล้ว ท่านตกลงที่จะปฏิบัติตามข้อกำหนดและเงื่อนไขดังต่อไปนี้

ข้อมูลและเนื้อหาสาระในเอกสารเผยแพร่ฉบับนี้จัดทำขึ้นโดยมีวัตถุประสงค์เพื่อใช้งานส่วนบุคคลเท่านั้น โดยลิขสิทธิ์เป็นกรรมสิทธิ์ของ PST แต่เพียงผู้เดียว บริษัทฯ ขอสงวนลิขสิทธิ์ ห้ามใช้หรือเปิดเผยข้อมูลและเนื้อหาสาระในรายงานฉบับนี้ต่อสาธารณชนโดยไม่ได้รับอนุญาต ห้ามคัดลอกหรือทำซ้ำรายงานฉบับนี้ ไม่ว่าทั้งหมดหรือบางส่วน โดยไม่ได้รับอนุญาตจาก PST ก่อน ยกเว้นการคัดลอกรายงานทั้งฉบับเพื่อใช้เผยแพร่ภายในเท่านั้น หากท่านได้รับรายงานฉบับนี้โดยไม่ตั้งใจ โปรดลบหรือทำลายรายงานฉบับนี้ และแจ้งกลับผู้ส่งทันที

รายงานฉบับนี้จัดทำและเผยแพร่โดย PST เพื่อใช้เป็นข้อมูลอ้างอิงเท่านั้น ข้อมูล หรือความคิดเห็นใดๆ ที่ปรากฏในรายงานฉบับนี้ ไม่ได้เป็นหรือถือเป็นการชักชวนหรือเสนอแนะเพื่อวัตถุประสงค์ในการซื้อหรือขายหลักทรัพย์ การลงทุน หรืออนุพันธ์ใดๆ แต่อย่างไรก็ตาม ข้อมูลและความคิดเห็นต่างๆ ในรายงานฉบับนี้ทาง PST พิจารณาแล้วว่า ถูกต้องในขณะจัดทำพิมพ์ รายงานฉบับนี้ยังรวมถึงข้อมูลที่ทาง PST ได้รับจากบุคคลที่สาม ซึ่งแหล่งที่มาของข้อมูลดังกล่าวโดยทั่วไป มักจะมีการเปิดเผยไว้ในรายงานด้วย ทาง PST ได้กำหนดขั้นตอนที่เหมาะสม เพื่อตรวจสอบให้แน่ใจว่าข้อมูลดังกล่าวถูกต้อง แต่ทั้งนี้ PST มีอาจรับรองความถูกต้องหรือความสมบูรณ์ของข้อมูลดังกล่าวได้ การดำเนินการซื้อขายโดยอ้างอิงรายงานฉบับนี้ถือเป็นความเสี่ยงของนักลงทุนแต่เพียงผู้เดียว โดย PST จะไม่รับผิดชอบใดๆ ต่อผลที่ตามมา ทั้งนี้ราคาหลักทรัพย์และอนุพันธ์อาจมีเปลี่ยนแปลงเคลื่อนไหวอย่างรวดเร็วและเกินคาด และผลการดำเนินงานในอดีตไม่จำเป็นต้องเป็นเครื่องบ่งชี้ถึงผลการดำเนินงานในอนาคต

รายงานฉบับนี้มิได้จัดทำขึ้นเพื่อวัตถุประสงค์ในการลงทุน สถานะทางการเงิน และตามความต้องการเฉพาะเจาะจงใดๆ ของบุคคลใดบุคคลหนึ่งที่ได้รับรายงานฉบับนี้ นักลงทุนจึงควรขอคำแนะนำจากที่ปรึกษาทางกฎหมาย ภาษี และการลงทุนของตนเองในการวิเคราะห์ที่เป็นอิสระ เพื่อประกอบการตัดสินใจถึงความเหมาะสมในการเข้าลงทุนในหลักทรัพย์ หรือกลยุทธ์การลงทุนใดๆ ที่กล่าวถึง หรือแนะนำในรายงานฉบับนี้ และพึงตระหนักว่าคาดการณ์แนวโน้มในอนาคตอาจไม่เกิดขึ้นจริง รายงานฉบับนี้มิได้มีเจตนาเพื่อใช้หรือถือเป็นการเสนอขายหรือชักจูงให้ทำการซื้อหรือขายหลักทรัพย์ที่อ้างถึงในรายงานดังกล่าวไม่ว่าในกรณีใดๆ ก็ตาม ข้อมูลที่อ้างถึงในรายงานบทวิเคราะห์ฉบับนี้อาจได้มาจากบริการข้อมูลการซื้อขายและสถิติ และจากแหล่งข้อมูลอื่นๆ ซึ่งทางบริษัทฯ พิจารณาแล้วเห็นว่ามีความน่าเชื่อถือได้ ทั้งนี้ บริษัทหลักทรัพย์ฟิลลิป (ประเทศไทย) จำกัด (มหาชน) หรือบริษัทใดๆ ในกลุ่มบริษัทฯ/บริษัทในเครือไม่รับประกันความถูกต้องหรือความสมบูรณ์ของข้อมูลดังกล่าว ด้วยเหตุนี้จึงไม่ควรอ้างอิงข้อมูลดังกล่าว ทั้งนี้ความเห็น การคาดการณ์ สมมติฐาน ประมาณการ การประเมินค่า และราคาต่างๆ ที่ปรากฏในรายงานฉบับนี้อาจอิงตามวันที่ระบุไว้ในรายงานดังกล่าวเท่านั้น และอาจเปลี่ยนแปลงได้โดยมีต้องแจ้งให้ทราบล่วงหน้า

ข้อสำคัญ: ท่านต้องรับทราบถึงข้อกำหนดและเงื่อนไขในการเปิดเผยข้อมูลและคำสงวนสิทธิ์ดังกล่าวนี้ ซึ่งถือเป็นส่วนหนึ่งของรายงานบทวิเคราะห์ การรับและการนำรายงานฉบับนี้ไปใช้จะต้องเป็นไปตามข้อกำหนดและเงื่อนไขในการเปิดเผยข้อมูลและคำสงวนสิทธิ์ดังกล่าวทุกประการ ทั้งนี้ ท่านสามารถขอรายละเอียดเพิ่มเติมเกี่ยวกับบริษัทผู้ออกหลักทรัพย์และหลักทรัพย์ที่กล่าวถึงในรายงานบทวิเคราะห์ฉบับนี้

การรับรอง: นักวิเคราะห์ที่จัดทำรายงานบทวิเคราะห์ฉบับนี้ขอรับรองว่า ความเห็นต่างๆ ที่ปรากฏในรายงานบทวิเคราะห์ฉบับนี้เป็นมุมมองส่วนตัวของนักวิเคราะห์ที่มีต่อบริษัทผู้ออกหลักทรัพย์ และ/หรือหลักทรัพย์ดังกล่าว โดยที่นักวิเคราะห์มิได้มีผลประโยชน์ทับซ้อน และไม่มีส่วนใดของผลตอบแทนที่นักวิเคราะห์ได้รับทั้งในอดีต ปัจจุบัน และในอนาคตที่เกี่ยวข้องกับการให้ความเห็นหรือคำแนะนำเฉพาะเจาะจงใดๆ ที่ปรากฏอยู่ในรายงานบทวิเคราะห์ฉบับนี้ ไม่ว่าโดยทางตรงหรือทางอ้อม

บริษัทหลักทรัพย์ฟิลลิป (ประเทศไทย) จำกัด (มหาชน) หรือผู้ที่เกี่ยวข้องหรือมีความสัมพันธ์กับ PST รวมถึงแต่ไม่จำกัดเฉพาะเจ้าหน้าที่ กรรมการ พนักงาน หรือบุคคลที่เกี่ยวข้องในการจัดเตรียมหรือออกรายงานฉบับนี้สามารถให้บริการธุรกรรมทางการเงินต่างๆ แก่องค์กรต่างๆ ทั้งในประเทศไทยและทั่วโลก ซึ่งรวมถึงแต่ไม่จำกัดเฉพาะกิจกรรมเชิงพาณิชย์/พาณิชย์จนถึง (รวมถึงการให้การสนับสนุน ที่ปรึกษาทางการเงิน หรือธุรกรรมการจัดจำหน่ายหลักทรัพย์) และการเป็นนายหน้าค้าหลักทรัพย์หรือธุรกรรมซื้อขายหลักทรัพย์ ทั้งนี้ PST หรือบุคคลที่เกี่ยวข้องหรือมีความสัมพันธ์กับ PST รวมถึงแต่ไม่จำกัดเฉพาะเจ้าหน้าที่ กรรมการ พนักงาน หรือบุคคลที่เกี่ยวข้องในการจัดเตรียมหรือออกรายงานฉบับนี้อาจมีส่วนร่วมหรือลงทุนในการทำธุรกรรมกับบริษัทผู้ออกหลักทรัพย์ที่ปรากฏในรายงานเผยแพร่ฉบับนี้ และอาจมีการให้บริการหรือขอทำธุรกิจกับบริษัทผู้ออกหลักทรัพย์ดังกล่าว นอกจากนี้ PST หรือบุคคลที่เกี่ยวข้องหรือมีความสัมพันธ์กับ PST รวมถึงแต่ไม่จำกัดเฉพาะเจ้าหน้าที่ กรรมการ พนักงาน หรือบุคคลที่เกี่ยวข้องในการจัดเตรียมหรือออกรายงานฉบับนี้อาจให้คำแนะนำหรือบริการด้านการลงทุนแก่บริษัทดังกล่าว และการลงทุน หรือการลงทุนอื่นๆ ที่เกี่ยวข้องที่อาจปรากฏในรายงานเผยแพร่ฉบับนี้

Disclaimer

PST หรือบุคคลที่เกี่ยวข้องหรือมีความสัมพันธ์กับ PST รวมถึงแต่ไม่จำกัดเฉพาะเจ้าหน้าที่ กรรมการ พนักงาน หรือบุคคลที่เกี่ยวข้องในการจัดเตรียมหรือออกรายงานฉบับนี้อาจมีการถือสถานะซื้อหรือขายเป็นครั้งคราวในหลักทรัพย์ที่อ้างอิงในรายงานฉบับนี้ หรือในสัญญาซื้อขายล่วงหน้าประเภทฟิวเจอร์ส หรือออปชั่นที่เกี่ยวข้อง ซื้อหรือขาย พร้อมทำการซื้อหรือขาย ณ ราคาที่กำหนด หรือเข้าร่วมในการทำธุรกรรมใด ๆ ที่เกี่ยวข้องกับหลักทรัพย์ดังกล่าว และได้รับค่านายหน้าหรือผลตอบแทนอื่นที่เกี่ยวข้องกับธุรกรรมดังกล่าว เงินลงทุนอาจอยู่ในรูปแบบสกุลเงินต่างๆ เช่น สกุลเงินดอลลาร์สหรัฐ และยูโร ซึ่งอาจมีความเสี่ยงจากความผันผวนของอัตราแลกเปลี่ยนระหว่างสกุลเงินดอลลาร์สหรัฐ และยูโร หรือสกุลเงินตราต่างประเทศอื่นๆ กับสกุลเงินท้องถิ่นของนักลงทุน ความผันผวนดังกล่าวอาจส่งผลกระทบต่อมูลค่า ราคา หรือผลตอบแทนจากเงินลงทุน

ภายใต้ขอบเขตของกฎหมายที่อนุญาต PST หรือบุคคลที่เกี่ยวข้องหรือมีความสัมพันธ์กับ PST รวมถึงแต่ไม่จำกัดเฉพาะเจ้าหน้าที่ กรรมการ พนักงาน หรือบุคคลที่เกี่ยวข้องในการจัดเตรียมหรือออกรายงานฉบับนี้อาจเข้าร่วมในธุรกรรมใด ๆ ดังกล่าวข้างต้นได้ทุกเมื่อ หรืออาจมีการถือหุ้นไม่ว่าจะมีนัยสำคัญหรือไม่ก็ตามในบริษัท และการลงทุน หรือการลงทุนที่เกี่ยวข้องที่กล่าวถึงในรายงานเผยแพร่ฉบับนี้ ด้วยเหตุนี้ ข้อมูลที่ทาง PST หรือบุคคลที่เกี่ยวข้องหรือมีความสัมพันธ์กับ PST ได้รับ รวมถึงแต่ไม่จำกัดเฉพาะเจ้าหน้าที่ กรรมการ พนักงาน หรือบุคคลที่เกี่ยวข้องในการจัดเตรียมหรือออกรายงานฉบับนี้อาจไม่ได้ปรากฏในรายงานฉบับนี้ โดย PST หรือบุคคลที่เกี่ยวข้องหรือมีความสัมพันธ์กับ PST รวมถึงแต่ไม่จำกัดเฉพาะเจ้าหน้าที่ กรรมการ พนักงาน หรือบุคคลที่เกี่ยวข้องในการจัดเตรียมหรือออกรายงานฉบับนี้อาจดำเนินการตามหรือใช้ข้อมูลดังกล่าวก่อนหรือทันทีหลังจากที่มีการเผยแพร่รายงานฉบับนี้ภายใต้ขอบเขตของกฎหมายที่อนุญาต ทั้งนี้ PST หรือบุคคลที่เกี่ยวข้องหรือมีความสัมพันธ์กับ PST รวมถึงแต่ไม่จำกัดเฉพาะเจ้าหน้าที่ กรรมการ พนักงาน หรือบุคคลที่เกี่ยวข้องในการจัดเตรียมหรือออกรายงานฉบับนี้อาจจัดทำเอกสารอื่นซึ่งอาจไม่มีความสอดคล้องกับรายงานฉบับดังกล่าว หรือมีข้อสรุปที่แตกต่างไปจากเนื้อหาสาระในรายงานฉบับนี้

ความเหมาะสมและความเสี่ยง: รายงานฉบับนี้มีวัตถุประสงค์เพื่อให้ข้อมูลเท่านั้น มิได้จัดทำขึ้นเพื่อวัตถุประสงค์ในการลงทุน สถานการณ์ทางการเงิน หรือตามความต้องการเฉพาะเจาะจงใดๆ ของผู้ที่ได้รับรายงานฉบับนี้ หลักทรัพย์บางหลักทรัพย์อาจมีความเสี่ยงสูง และอาจไม่เหมาะกับนักลงทุนบางกลุ่ม นักลงทุนจึงควรใช้ดุลยพินิจของท่านในการตัดสินใจความเหมาะสมในการลงทุนในหลักทรัพย์ที่อ้างอิงในรายงานบทวิเคราะห์ฉบับนี้ตามข้อกำหนดทางกฎหมาย ภาษี และบัญชีที่เกี่ยวข้องกับนักลงทุน และวัตถุประสงค์หรือกลยุทธ์ในการลงทุน ฐานะการเงิน และประสบการณ์ในการลงทุนของนักลงทุน การเปลี่ยนแปลงของอัตราแลกเปลี่ยนเงินตราต่างประเทศ หรืออัตราดอกเบี้ย รวมถึงปัจจัยอื่นๆ ทั้งด้านการเงิน เศรษฐกิจ และการเมือง อาจส่งผลกระทบต่อมูลค่าของหลักทรัพย์ได้ ทั้งนี้ ผลประกอบการในอดีตไม่จำเป็นต้องเป็นเครื่องบ่งชี้ถึงผลการดำเนินงานในอนาคต

แหล่งข้อมูล: ความสมบูรณ์ และความถูกต้องของข้อมูล เนื้อหาสาระที่ปรากฏอยู่ในรายงานฉบับนี้อาจอิงข้อมูลจากแหล่งข้อมูลที่ PST และนักวิเคราะห์พิจารณาแล้วเห็นว่ามีความน่าเชื่อถือ แต่ทั้งนี้ PST และนักวิเคราะห์ไม่รับรองว่าข้อมูลที่ปรากฏอยู่ในรายงานฉบับนี้มีความถูกต้องหรือมีความสมบูรณ์ ด้วยเหตุนี้จึงไม่ควรอ้างอิงข้อมูลดังกล่าว ความเห็นที่ปรากฏในรายงานฉบับนี้เป็นความเห็นปัจจุบัน ณ วันที่ปรากฏในรายงานฉบับนี้ ซึ่งอาจมีการเปลี่ยนแปลงได้โดยมีต้องแจ้งให้ทราบล่วงหน้า นอกจากนี้ PST ไม่ได้อยู่ภายใต้ข้อผูกพันใดๆ ในการปรับปรุงหรือทำให้ข้อมูลเป็นปัจจุบัน

ข้อควรระวัง: การลงทุนมีความเสี่ยงสูงที่อาจทำให้เกิดความสูญเสียจากการซื้อขาย ด้วยเหตุนี้ นักลงทุนจึงควรพิจารณาอย่างรอบคอบถึงความเหมาะสมในการลงทุน โดยคำนึงถึงประสบการณ์ในการลงทุน วัตถุประสงค์ในการลงทุน แหล่งเงินทุน และรายละเอียดอื่นๆ ที่เกี่ยวข้อง

สำหรับนักลงทุนในประเทศสหรัฐอเมริกาเท่านั้น: รายงานบทวิเคราะห์ฉบับนี้เป็นผลิตภัณฑ์ของบริษัทหลักทรัพย์ฟิลลิป (ประเทศไทย) จำกัด (มหาชน) ซึ่งเป็นนายจ้างของนักวิเคราะห์ผู้ซึ่งจัดทำรายงานบทวิเคราะห์ฉบับนี้ โดยนักวิเคราะห์ผู้ซึ่งจัดทำรายงานบทวิเคราะห์ฉบับนี้มีภูมิลำเนาอยู่นอกประเทศสหรัฐอเมริกา และมีได้มีความเกี่ยวข้องกับใดๆ กับนายหน้าหรือตัวแทนซื้อขายหลักทรัพย์ที่อยู่ภายใต้การกำกับดูแลในประเทศสหรัฐอเมริกา ดังนั้น นักวิเคราะห์จึงไม่อยู่ภายใต้การกำกับดูแลของนายหน้าหรือตัวแทนซื้อขายหลักทรัพย์ในประเทศสหรัฐอเมริกา และไม่จำเป็นต้องปฏิบัติตามข้อกำหนดการขึ้นทะเบียนของ FINRA หรือ กฎระเบียบใดๆ ของประเทศสหรัฐอเมริกา นอกเหนือจากสิ่งอื่นที่เกี่ยวข้องกับการติดต่อสื่อสารกับบริษัทที่ปรากฏในรายงาน การออกสื่อ และการซื้อขายหลักทรัพย์ภายใต้ชื่อบัญชีของนักวิเคราะห์

รายงานฉบับนี้จัดทำขึ้นโดยบริษัทหลักทรัพย์ฟิลลิป (ประเทศไทย) จำกัด (มหาชน) เพื่อแจกจ่ายให้แก่ “นักลงทุนสถาบันรายใหญ่” เท่านั้นตามที่ให้คำนิยามใน Rule 15a-6(b)(4) ภายใต้กฎหมาย Securities and Exchange Act, 1934 (the Exchange Act) ของประเทศสหรัฐอเมริกา และการตีความดังกล่าวโดยคณะกรรมการกำกับหลักทรัพย์และตลาดหลักทรัพย์ของประเทศสหรัฐอเมริกา (กลต) ที่เกี่ยวเนื่องกับ Rule 15a6(a)(2) หากผู้รับรายงานฉบับนี้ไม่ได้เป็นเป็นนักลงทุนสถาบันรายใหญ่ตามที่ระบุข้างต้น ก็ไม่ควรกระทำใดๆ ตามรายงานฉบับนี้ และควรส่งรายงานฉบับนี้กลับคืนแก่ผู้ส่ง นอกจากนี้ ห้ามคัดลอก ทำซ้ำ และ/หรือส่งต่อไปยังนักลงทุนรายอื่นในสหรัฐอเมริกา ที่ไม่ได้เป็นนักลงทุนสถาบันรายใหญ่

บริษัทหลักทรัพย์ฟิลลิป (ประเทศไทย) จำกัด (มหาชน)
สำนักงานจดทะเบียนตั้งอยู่ที่ชั้น 15 อาคารรวิวัฒน์ เลขที่ 849 ถนนสีลม บางรัก กรุงเทพฯ 10500 ประเทศไทย