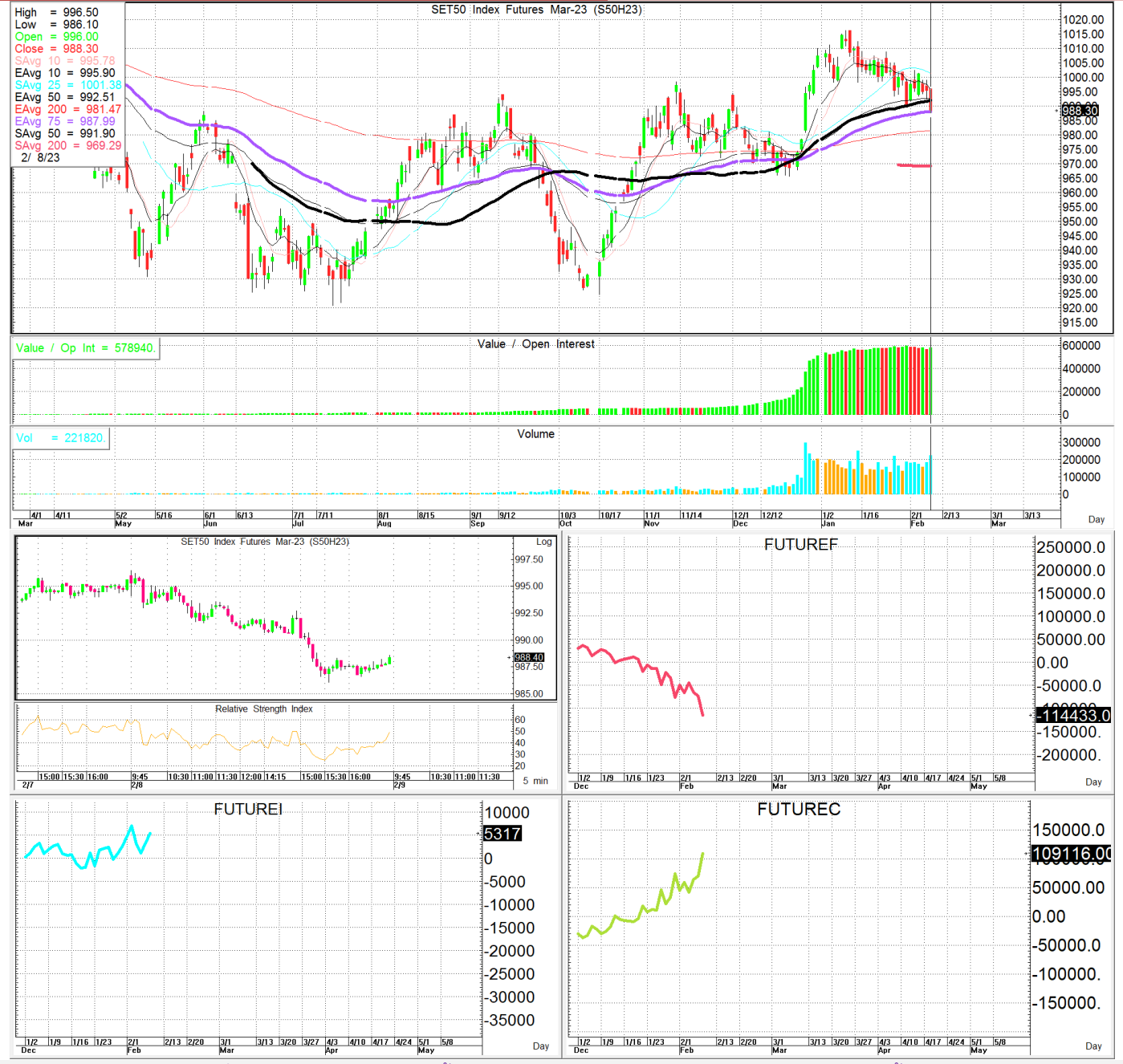


S50H23 **988.3** **S=986-981** **R=994-999**



กลยุทธ์: ปิดได้เส้น 10 วันที่ 995+/- ต่อเลยทำให้หน้าสั้นยังคงเป็นฝ่ายได้เปรียบอยู่ จึงขอวางแผนการเล่นตามนี้กล่าวคือ หากเกิดการย่อตัวลงมาก่อนก็ให้ไป **bet OPEN LONG แถวๆแนวรับที่ให้อไว้** แล้วรอไปขายทำกำไรตอนดีดกลับขึ้นมาในระหว่างวันแต่ก็ควรวาง **Trailing stop** ด้วยนะหากราคาออกจากต้นทุนเกิน 5 Points **หรือเมื่อ S50H23 ลงมาปิดต่ำกว่า 980** แต่ในทางกลับกัน หากจะเล่นหน้าสั้นก็ให้ **Bet OPEN SHORT** ตอนดีดมาแถวๆแนวต้านที่ให้อแล้วรอปิดทำกำไรตอนย่อตัวกลับลงมาในระหว่างวันโดยกำหนดจุดตัดขาดทุนหรือ **CUT LOSS** เมื่อขาดทุนเกิน 5 Points เพื่อทำ Risk-Control **หรือเมื่อ S50H23 ปิดเหนือ 1,000**

รายงานฉบับนี้จัดทำขึ้นโดยข้อมูลเท่าที่ปรากฏและเชื่อว่าเป็นที่น่าเชื่อถือได้แต่ไม่ถือเป็นการยืนยันความถูกต้องและความสมบูรณ์ของ ข้อมูลนั้นๆ โดยบริษัทหลักทรัพย์ ทรินิตี้ จำกัด ผู้จัดทำ ขอสงวนสิทธิ์ในการเปลี่ยนแปลงความเห็นหรือประมาณการณต่างๆ ที่ปรากฏในรายงานฉบับนี้โดยไม่ต้องแจ้งล่วงหน้า รายงานฉบับนี้มีวัตถุประสงค์เพื่อใช้ประกอบการตัดสินใจของนักลงทุน โดยไม่ได้เป็นการชี้นำหรือชักชวนให้นักลงทุนทำการซื้อหรือขาย หลักทรัพย์ หรือตราสารทางการเงินใดๆ ที่ปรากฏในรายงาน