

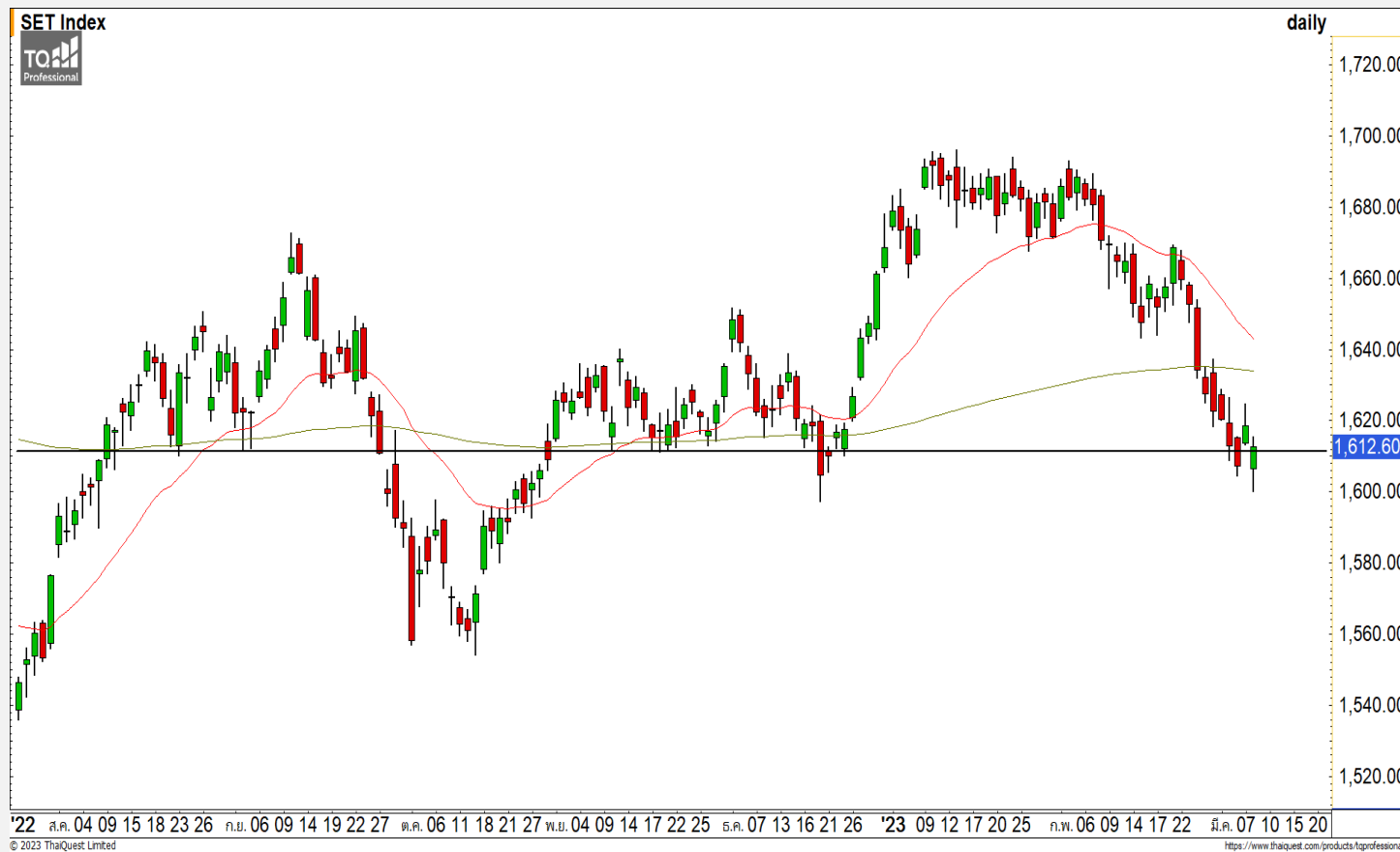


SET INDEX

**ดัชนีกำลังสร้างฐาน
เพื่อฟื้นตัวกลับที่บริเวณแนวรับ
1600-1610 จุด**

วานนี้ดัชนีปิดที่ระดับ 1612.60 จุด
(-5.91 จุด)

ภาพทางเทคนิคความนี้ดัชนีพักตัว
ลงไปทดสอบแนวรับหลักที่ 1600 จุดและมี
แรงซ็อกกลับเข้ามาหนาแน่น ทำให้ดัชนี
สามารถฟื้นตัวกลับขึ้นมาปิดเหนือแนวรับ
1610 จุด มองดัชนียังมีโอกาสที่จะสร้าง
ฐานเพื่อฟื้นตัวกลับที่บริเวณดังกล่าว โดยมี
แนวต้านหลักรอทดสอบที่ 1630-1635 จุด



Technical Review

- S50H23 : หากดัชนียืนเหนือ 960 จุดได้จะเข้าสู่รอบของการฟื้นตัวอีกครั้ง
- Momentum Trading : SAPPE,SISB
- Swing Trading : SAWAD,TTB

แนวรับ	1610	1600
แนวต้าน	1625	1630

ทีมนักวิเคราะห์ | ณัฐวุฒิ ศิริแสงชัยกุล
เลขที่ทะเบียน : 057116
02-646-9877

SET50 Index Futures



**หากดัชนียืนเหนือ 960 จุดได้
จะเข้าสู่รอบของการฟื้นตัวอีกครั้ง**

8 มี.ค. 66 นักลงทุนต่างชาติ Short สุทธิ
18,996 สัญญา

ค่า Basis ของ S50H23 อยู่ที่ระดับ -1.89 จุด
ภาพทางเทคนิคราย 60 นาที วานนี้ดัชนีพักตัว
ลงแรงในช่วงเช้าโดยลงไปทดสอบแนวรับ 950 จุดและมี
แรงซ็อกกลับขึ้นมาแต่ยังติดแนวต้าน 960 จุด มองหาก
วันนี้ดัชนีสามารถยืนเหนือแนวต้าน 960 จุดได้ จะทำให้
ดัชนีเข้าสู่รอบของการฟื้นตัวต่อเนื่องขึ้นทดสอบแนว
ต้าน 970 จุด และ 975 จุด

กลยุทธ์ S50H23

- พอร์ต Long ต้นทุนที่ 958 จุด ตัดขาดทุนส่วนหนึ่ง
954 จุด ส่วนที่เหลือรอทำกำไรที่ 970 จุด ตัด
ขาดทุนกรณีปิดต่ำกว่า 954 จุด

แนวรับ

954

950

แนวต้าน

960

970

Contracts	Long	Short	Net	YTD
Institution	60,830	58,203	2,627	33,247
Foreign	124,902	143,898	-18,996	-268,481
Local	138,336	121,967	16,369	235,234

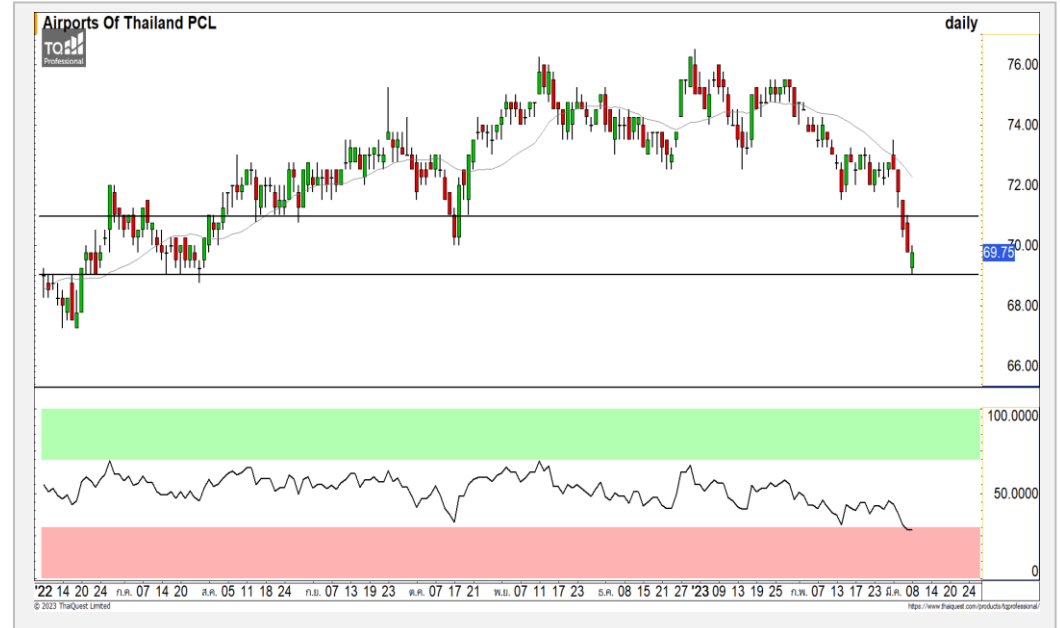
KBANK



	Level 1	Level 2
Support	135	133
Resistance	140	141

KBANK : ราคาฟื้นตัวขึ้นไปไม่ผ่านแนวต้านแรกที่บริเวณ 140-141 บาท และกำลังพักตัวกลับลงมา โดยมีแนวรับที่เดิมบริเวณ 135 บาท

AOT



	Level 1	Level 2
Support	69	68
Resistance	71	72

AOT : ราคาพักตัวลงต่อเนื่องลงมาที่แนวรับหลักที่ 69 บาท และมีแรงซื้อกลับเข้ามา มองราคามีโอกาสเกิด Technical Rebound ที่บริเวณแนวต้าน 71 บาท และ 72 บาท

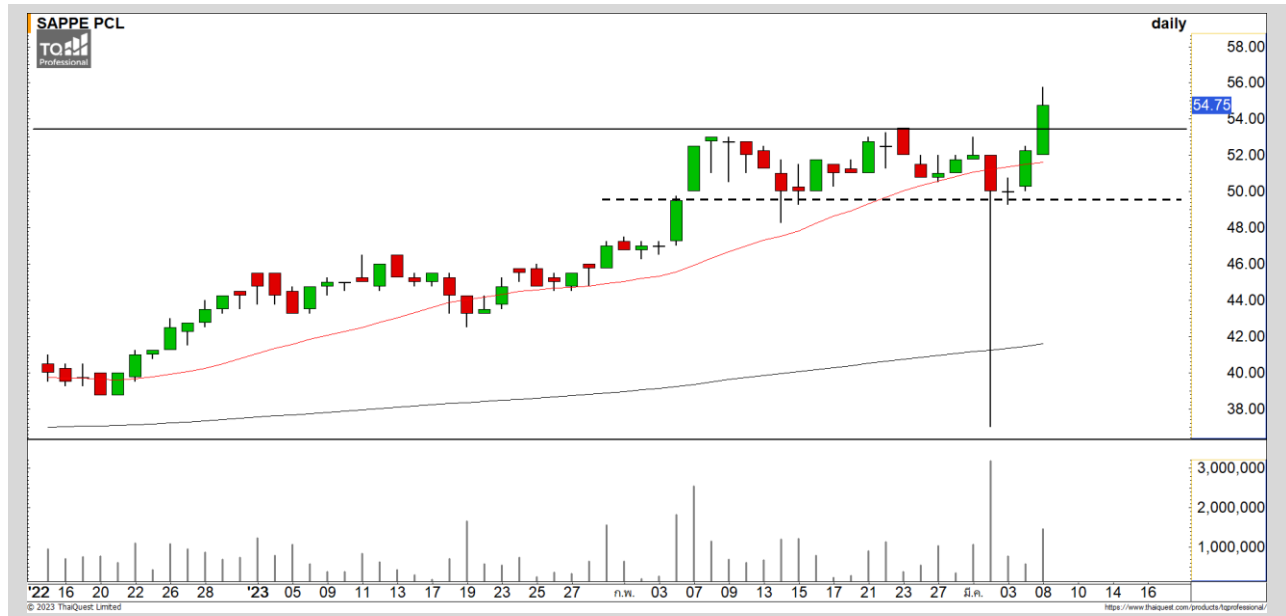
Momentum Trading

SAPPE

Support	54
Resistance	56.50/57.50
Stop loss	52

คำแนะนำระยะสั้น (BUY)

ราคาปรับตัวขึ้นผ่านแนวต้าน 53.50-54 บาทด้วยปริมาณการซื้อขายที่หนาแน่น พร้อมกลับสร้างระดับ All Time High มงราคามีทิศทางขาขึ้นที่แข็งแกร่ง วัดเป้าหมายถัดไปที่ 56.50 บาทและ 57.50 บาท



SISB

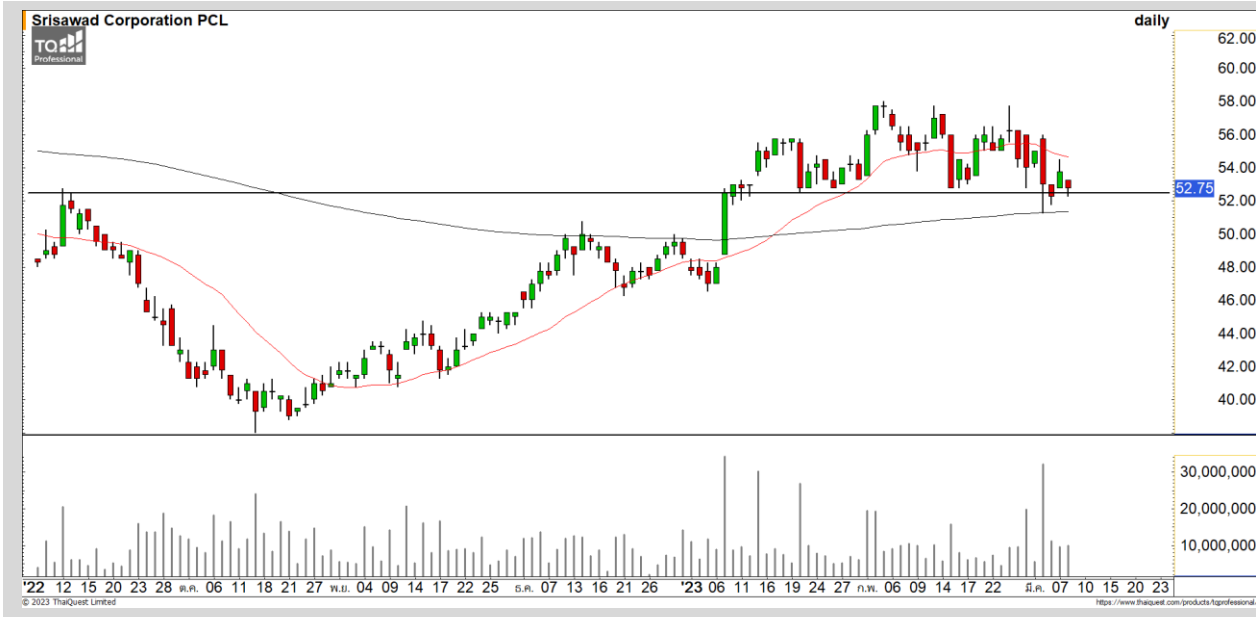
Support	25
Resistance	26.75/27.50
Stop loss	24.50

คำแนะนำระยะสั้น (BUY)

ราคากำลังพักตัวสะสมกำลังออกด้านข้าง โดยพักตัวลงน้อยกว่าตลาดในภาพรวม ล่าสุดเริ่มมีแรงซื้อสะสมกำลังเข้ามา มองราคากำลังกลับเข้าสู่รอบของการปรับตัวอีกครั้ง วางแนวต้านที่ 26.75 บาท



Swing Trading



Support | 52.50
Resistance | 56/58
Stop loss | 50

คำแนะนำระยะสั้น (BUY)

ราคากำลังอยู่ในรอบของการพักตัว สร้างฐานที่บริเวณแนวรับ 9.10 บาท มองราคากำลังสะสมกำลังเพื่อฟื้นตัวขึ้นกลับอีกครั้ง วางแนวต้านแรกที่ 9.45 บาทแล 9.80 บาท

SAWAD



Support | 1.36
Resistance | 1.41/1.48
Stop loss | 1.32

คำแนะนำระยะสั้น (BUY)

ราคาพักตัวลงมาที่แนวรับหลักของ Uptrend Line แสดงถึงราคายังอยู่ในทิศทางหลักที่เป็นขาขึ้น มองราคาเป็นจังหวะเข้าสะสมที่ดี วางแนวต้านที่ 1.41 บาทและ 1.48 บาท

TTB

COMMODITY MARKET

Crude Oil (WTI)



แนวรับ

75

แนวต้าน

72

80

83

ราคาน้ำมันดิบ WTI พุ่งตัวขึ้นไม่ผ่านแนวต้าน 83 ดอลลาร์ ยังพักตัวอยู่ในกรอบของทิศทาง Sideway

Gold Futures

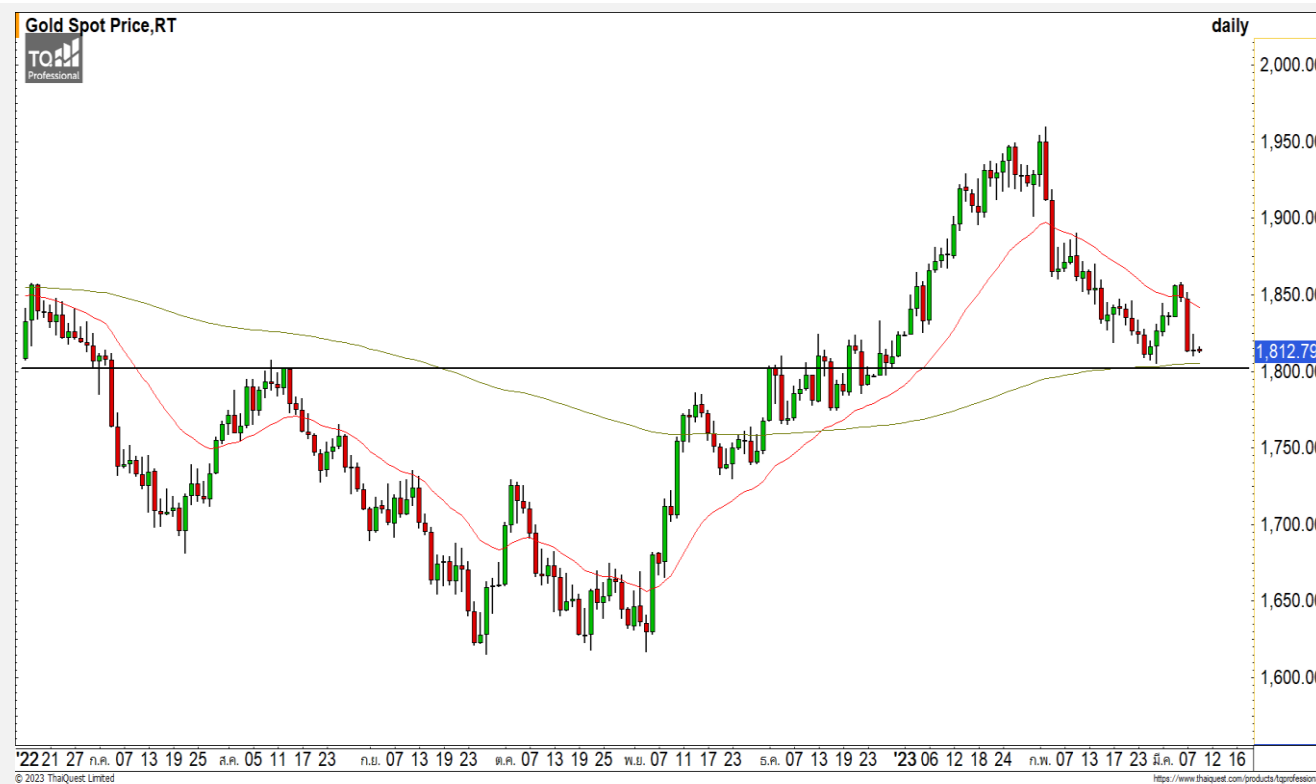
กำลังอยู่ในรอบของการพักตัวลงมาสร้างฐานที่แนวรับ 1800 ดอลลาร์

ภาพทางเทคนิคราคาทองคำค่าคืนที่ผ่านมาราคาทองคำปรับตัวขึ้นไปติดแนวต้านแรกที่ 1825 ดอลลาร์ และกำลังพักตัวกลับลงมาอีกครั้ง โดยมองราคาทองคำกำลังอยู่ในรอบของการพักตัวลงทดสอบแนวรับหลักที่ 1800 ดอลลาร์ มองราคาทองคำมีโอกาสสร้างฐานสะสมกำลังเพื่อปรับตัวกลับได้ทีบริเวณดังกล่าว

คำแนะนำระยะสั้น GOH23

- พอร์ตวางแนวรอเปิด Long ที่ 1800 ดอลลาร์ วางเป้าหมายทำกำไรที่ 1825 ดอลลาร์ ตัดขาดทุนกรณีหลุด 1785 ดอลลาร์

วันที่ 8 มี.ค. 2023
กองทุน SPDR คงการถือทองคำ
ไว้ที่ระดับ 906.62 ตัน



	แนวรับ		แนวต้าน		
	1800	1780	1825	1835	
Contracts	Long	Short	Net	YTD	
Institution	3,024	3,404	-380	-3,987	
Foreign	20,245	31,561	-11,316	-11,023	
Local	26,684	14,988	11,696	15,010	

DISCLAIMER: รายงานฉบับนี้จัดทำโดยบริษัทหลักทรัพย์ ฟินันเซีย ไซรัส จำกัด (มหาชน) “บริษัท” ข้อมูลที่ปรากฏในรายงานฉบับนี้ถูกจัดทำขึ้นบนพื้นฐานของแหล่งข้อมูลที่เชื่อว่าหรือควรเชื่อว่าจะมีความน่าเชื่อถือ และ5ความถูกต้อง อย่างไรก็ตามบริษัทไม่รับรองความถูกต้องครบถ้วนของข้อมูลดังกล่าว ข้อมูลและความเห็นที่ปรากฏอยู่ในรายงานฉบับนี้อาจมีการเปลี่ยนแปลง แก้ไข หรือเพิ่มเติมได้ตลอดเวลาโดยไม่ต้องแจ้งให้ทราบล่วงหน้า บริษัทไม่มีความประสงค์ที่จะชักจูงหรือชี้ชวนให้ผู้ลงทุน ลงทุนซื้อหรือขายหลักทรัพย์ตามที่ปรากฏในรายงานฉบับนี้ รวมทั้งบริษัทไม่ได้รับประกันผลตอบแทนหรือราคาของหลักทรัพย์ตามข้อมูลที่ปรากฏแต่อย่างใด บริษัทจึงไม่รับผิดชอบความเสียหายใดๆ ที่เกิดขึ้นจากการนำข้อมูลหรือความเห็นในรายงานฉบับนี้ไปใช้ไม่ว่ากรณีใดก็ตาม ผู้ลงทุนควรศึกษาข้อมูลและใช้ดุลยพินิจอย่างรอบคอบในการตัดสินใจลงทุน

บริษัทขอสงวนลิขสิทธิ์ในข้อมูลและความเห็นที่ปรากฏอยู่ในรายงานฉบับนี้ ห้ามมิให้ผู้ใดนำข้อมูลและความเห็นในรายงานฉบับนี้ไปใช้ประโยชน์ คัดลอก ตัดแปลง ทำซ้ำ นำออกแสดงหรือเผยแพร่ต่อสาธารณชนไม่ว่าทั้งหมดหรือบางส่วน โดยไม่ได้รับอนุญาตเป็นลายลักษณ์อักษรจากบริษัทล่วงหน้า การลงทุนในหลักทรัพย์มีความเสี่ยง ผู้ลงทุนควรศึกษาข้อมูลและพิจารณาอย่างรอบคอบก่อนการตัดสินใจลงทุน

บริษัทหลักทรัพย์ ฟินันเซีย ไซรัส จำกัด (มหาชน) อาจเป็นผู้ดูแลสภาพคล่อง (Market Maker) และผู้ออกใบสำคัญแสดงสิทธิอนุพันธ์ (Derivative Warrants) บนหลักทรัพย์ AAV, ADVANC, AEONTS, AMATA, ANAN, AOT, AP, BANPU, BBL, BCH, BCP, BCPG, BDMS, BEAUTY, BEC, BEM, BGRIM, BH, BJC, BLAND, BPP, BTS, CBG, CENTEL, CHG, CK, CKP, COM7, CPALL, CPF, CPN, DELTA, DTAC, EA, EGCO, EPG, ERW, ESSO, GFPT, GLOBAL, GPSC, GULF, GUNKUL, HANA, HMPRO, INTUCH, IRPC, IVL, JAS, JMT, KBANK, KCE, KKP, KTB, KTC, LH, MAJOR, MBK, MEGA, MINT, MTC, ORI, OSP, PLANB, PRM, PSH, PSL, PTG, PTT, PTTEP, PTTGC, QH, RATCH, ROBINS, RS, SAWAD, SCB, SCC, SGP, SIRI, SPALI, SPRC, STA, STEC, SUPER, TASCOS, TCAP, THAI, THANI, TISCO, TKN, TMB, TOA, TOP, TPIPP, TRUE, TTW, TU, TVO, WHA และ SET50 Future โดยบริษัทฯ อาจจัดทำบทวิเคราะห์ของหลักทรัพย์อ้างอิงดังกล่าว ดังนั้น นักลงทุนควรศึกษารายละเอียดในหนังสือชี้ชวนของใบสำคัญแสดงสิทธิอนุพันธ์ดังกล่าวก่อนตัดสินใจลงทุน

หมายเหตุ: ประธานกรรมการของบริษัทหลักทรัพย์ ฟินันเซีย ไซรัส จำกัด (มหาชน) ดำรงตำแหน่งเป็นกรรมการของบริษัท ทรู คอร์ปอเรชั่น จำกัด (มหาชน)

Remark : FSS's Chairman is a TRUE's director.