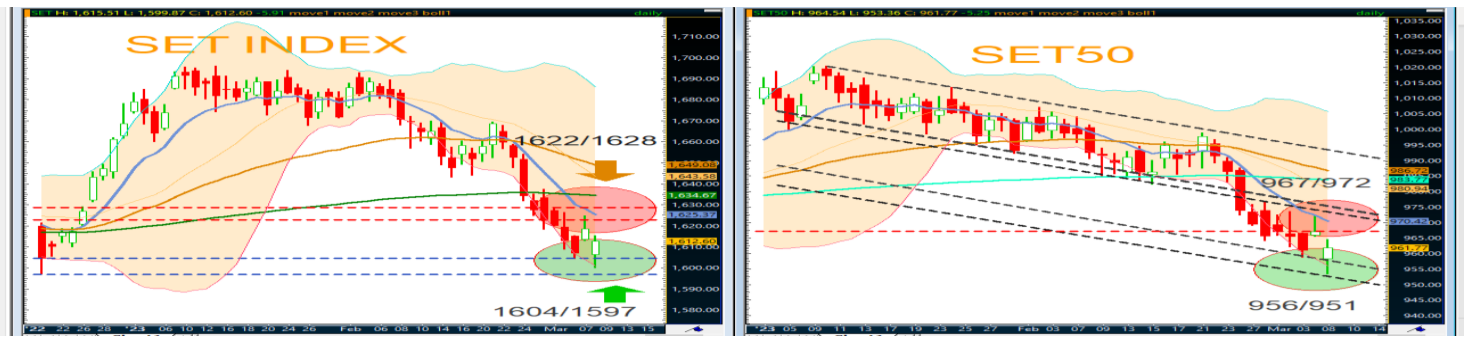


SET = อ่อนตัวต่อรองระหว่างแนวรับ 1604/1597 และแนวต้านขยับลง 1622/1628

หุ้นเด่น ชื่อเก็งกำไร SNNP เป้าระยะสั้น 24.90 / 25.50 บาท (cut <22.90 บาท)

Market Summary

SET INDEX	1,612.60
Change	-5.91
% Change	-0.37
Value (M.Baht)	59,250.43



แนวโน้ม SET INDEX วันนี้: จากแท่งเทียนเป็น closing white line (volatile) ปิดต่ำกว่า ema 10 / 50 / 200 วัน ด้วยปริมาณ/มูลค่าซื้อขายเพิ่มขึ้น และจำนวนหุ้นลบกลับมาปกคลุม พร้อมกับสัญญาณระยะสั้นแกว่งตัวไม่สอดคล้องกัน ดังนั้นเลือกทิศทางอ่อนตัวตามแนวรับเป็นหลักเช่นกัน 1604/1597 เมื่อเย็นได้จึงลุ้นติดแนวต้าน 1622/1628

Resistance 1622/1628

Support 1604/1597

Market sentiment เมื่อวานนี้ = เลือก “ trading range เห็นแนวรับยกสูงเป็นหลัก 1611/1604 จุด เมื่อเย็นได้จึงลุ้นติด ” (ปรากฏว่าดัชนีทำยอดต่ำของวัน 1599 และปิดแดนลบ 1612.60 จุด) ส่งผลให้แท่งเทียนมีลักษณะ **closing white line (volatile)** ด้วยปริมาณและมูลค่าซื้อขายตลาดรวมกลับมาทรงตัวถึงเพิ่มขึ้นอยู่ที่ 5.9 หมื่นล้านบาท จาก SET ปิดแดนลบ ด้วยจำนวนหุ้นลบปกคลุมและสัญญาณระยะสั้นแกว่งตัวไม่สอดคล้องกัน ดังนั้นเลือกอ่อนตัวตามแนวรับเป็นหลัก = โดยมิเหตุผล 4 ข้อดังนี้

- Trend and Price patterns** = จาก SET เมื่อวานนี้ปิดกลับมาแดนลบและยังคงต่ำกว่า ema 10 / 50 / 200 วันต่อไป ด้วยแท่งเทียนเป็น closing white line (volatile) ด้วย degree “ผืนผวนถึงต่อรองมากกว่าใส่ราคา” โดยวางกรอบแนวรับ-แนวต้านขยับลงตามที่กำหนด โดยมีเหตุผลทางเทคนิค 2 ข้อ คือ 1. ตำแหน่งของแท่งเทียนปัจจุบันยังต่ำกว่ากรอบ range bound นับตั้งแต่ (วันที่ 9 มค. ถึง 8 กพ. 2566) และนับจากวันที่ 9 กพ. ถึงปัจจุบัน จำนวน 19 แท่งยังอยู่ในกรอบ s-t downtrend โดย 4 แท่งล่าสุดเมื่อนำมา blending จะได้รูปแบบ doji ใน weekly chart ความหมาย คือ อยู่ในตำแหน่ง “การวัดผลกำลังระหว่างแรงซื้อ/แรงขาย” โดยสัญญาณระยะสั้นแกว่งตัวไม่สอดคล้องกัน และจำนวนหุ้นลบกลับมาปกคลุม จึงให้น้ำหนักเลือก conservative method อิงด้านอ่อนตัวตามแนวรับเป็นหลักก่อนเมื่อเย็นได้จึงลุ้นติด และ 2. SET 50 เพื่จารณา 18 แท่งยังอยู่ต่ำกว่า downtrend แม้เริ่มมีจำนวนหุ้นบวกคละลกัน แต่ยังเป็น selective จึงแบ่งเป็น 2 กลุ่ม คือ หุ้นใหญ่ (จำนวนหนึ่ง) มีส่วนผลัดกัน = **OSP, BBL, CBG, BH, BJC** ส่วนหุ้นใหญ่ (จำนวนหนึ่ง) อยู่ด้านปรับฐาน = **IVL, OR, GPSC, MTC, TU**
- Big Trend** = **รายงานฉบับปี 2565** ให้น้ำหนัก SET INDEX “อยู่ในทิศทางปรับขึ้นเข้าสู่การทำการ / distribution phase” โดยมีแนวต้าน bullish : weakly trending 1716/1753 (ปรากฏว่าดัชนีทำยอดสูงของปีที่ระดับ 1718 จุด) และวางช่วงปรับฐานรายปีมีแนวรับ 1563/1512 จุด (ปรากฏว่าดัชนีทำยอดต่ำของปีที่ 1517 จุด และปิดที่ 1668.66) **สำหรับแนวโน้มปี 2566** เลือกแกว่งตัว / Range-bound ระหว่าง 1597-1718 จุด (โดยสัดส่วนการลงทุนในหุ้น 50%) จากนั้นเลือก range breakout ให้ความเป็นไปได้ 70% ทะลุ 1718 จุด จะมีแนวต้านถัดไป 1756/1826 จุด ส่วนความเป็นไปได้ breakdown 1597 จุด (30%) วางช่วงอ่อนตัวรายปี 1553/1517 จุด
- Momentum Indicators** = เมื่อนำ SET INDEX เทียบกับเครื่องมือทางเทคนิค ปรากฏว่าสัญญาณระยะสั้นส่วนใหญ่แสดงทิศทางแกว่งตัวไม่สอดคล้องกัน อาทิ 1. เครื่องมือบ่งชี้ถึงแนวโน้ม อาทิ MACD ทรงตัวออกข้างแต่ต่ำกว่า signal line และเคลื่อนไหวต่ำกว่าแกน 0 ต่อไป 2. เครื่องมือวัดการแกว่งตัว RSI อยู่ในทิศทางอ่อนตัวที่ระดับ 33% ขณะที่ momentum ทรงตัวออกข้างแต่ต่ำกว่าแกน 0 ส่วนเครื่องมือ slow and modified stochastic ทรงตัวออกข้างจากเขต oversold เป็นต้น
- Volume Indicators** = SET ปิดแดนลบ ด้วยปริมาณและมูลค่าซื้อขายรวมทรงตัวถึงเพิ่มขึ้น จึงเลือกอ่อนตัวต่อรองมากกว่าใส่ราคา ด้วยจำนวนหุ้นบวกกลับมาเริ่มคละกัน (+533/-944) ส่วนเครื่องมือ Volume indicators ทั้ง obv / money flow index มีทิศทางอ่อนตัว ส่งผลให้ดัชนีกลับมาอยู่ในกรอบแนวรับ-แนวต้านขยับลงตามที่กำหนด

สรุปเครื่องมือ a-d “เลือกกรอบแกว่งตัวลงโดยวางแนวรับขยับลงมาอยู่ที่ 1604/1597 เมื่อเย็นได้จึงลุ้นติดมีแนวต้านขยับลง 1622/1628 ” มีความเป็นไปได้ดังนี้

- เหตุผลที่เลือกแกว่งตัวลง โดยพิจารณาการต่อรองตามแนวรับ ขณะที่แนวต้านขยับลงและยังมีแรงขายกดดัน (ความเป็นไปได้ที่จะเกิด 60%) มีเหตุผลดังนี้
 - แนวรับรายวันขยับลงมาที่ระดับ 1604/1597 จุด = จาก SET INDEX / SET50 กลับมาปิดแดนลบ และแท่งเทียนเป็น closing white line ด้วย degree “ผืนผวน/อ่อนตัว” ทำให้กลับมาอยู่ในกรอบแกว่งตัวลง โดยมีเหตุผลทางเทคนิคตามกล่าวข้อ 1. ข้างต้น ได้แก่ รูปแบบของแท่งเทียน 4 แท่งที่ blending มาเป็น doji พร้อมกับสัญญาณระยะสั้นแกว่งตัวไม่สอดคล้องกัน ทำให้การเปิดตลาดยังคงเลือก conservative method อิงต่อรองมากกว่าใส่ราคาต่อไป จึงวางแนวรับ SET INDEX ขยับลงมาที่ระดับ 1604/1597 จุด (support line) มีผลให้ SET 50 มีแนวรับขยับลงเช่นกัน 956/951 จุด เมื่อเริ่มนิ่งจึงพิจารณาลุ้นติดทางเทคนิค
 - บรรยากาศซื้อขายกลับมาที่มีจำนวนหุ้นลบปกคลุม = จาก SET INDEX / SET50 ปิดแดนลบ ขณะที่ SET50 ทรงตัวเมื่อเทียบกับ SET INDEX (ปิดห่างกัน 651 เท่ากับเมื่อวันก่อน) แต่ด้วยบรรยากาศซื้อขายกลับมาที่มีจำนวนหุ้นลบปกคลุม (แสดงถึงการผลัดกันด้วยจำนวนหุ้นบวกยังไม่มีความต่อเนื่อง) ทั้งนี้เกิดจาก (บาง) sectors มีส่วนผลัดกัน = **FOOD, HEALTH, MAI** และ (บาง) sectors ปรับฐาน = **PETRO, AGRI, TRANS** จึงแบ่ง 2 กลุ่ม 1. กลุ่มหุ้น (จำนวนหนึ่ง) Trading buy = **BBL, BH, SNNP, ICHI, SJWD, SPA, PRM, NYT** 2. ส่วนหุ้น (จำนวนหนึ่ง) ปรับฐานอิง SBL/sell into strength = **IRPC, RPC, PSL, SUN, 2S, SVT, KEX, BM**
- แนวต้านกลับมาขยับลงและผืนผวนเป็นระยะ 1622/1628 จุด (ความเป็นไปได้ที่จะเกิด 40%) = ทั้งนี้เมื่อนำ SET INDEX / SET50 ดัดตัวจากแนวรับตามข้อ 1.1 แต่เหตุผลที่กลับมาพิจารณาถึง “การวางแนวต้านขยับลงและผืนผวนเป็นระยะ/ lower high” และภาพรวมของ SET INDEX / SET50 จากยอดสูงของรอบที่ผ่านมาจนถึงปัจจุบัน ยังอยู่ภาวะ minor to standard correction ต่อไป ทั้งนี้เมื่อมีการติดตัวแต่เบื้องต้นคาดว่ามาจาก (บาง) เครื่องมือที่เียงตัวขึ้นจาก oversold ทำให้การติดตัวยังผืนผวนง่ายตามแนวต้าน จึงวาง SET INDEX มีแนวต้าน 1622/1628 มีผลให้ SET50 มีแนวต้านขยับลง 967/972 จุด เมื่อถึง / ใกล้เคียงจึงเป็นจังหวะทำกำไรของผู้เล่นระยะสั้นปกติ

- Strategy and Action** = คำแนะนำ โดยแบ่งหนักเก็งกำไรออกเป็น 2 กลุ่ม

กลุ่มแรก = นักเก็งกำไรยอมรับความเสี่ยงน้อย = รอจังหวะปรับพอร์ตมีแนวต้านขยับลง 1622/1628 จุด ส่วน stop loss เมื่อหลุดต่ำกว่า 1604/1597 จุด

กลุ่มที่สอง = นักเก็งกำไรที่ยอมรับความเสี่ยงผืนผวน = แท่งเทียนเป็น closing white line (volatile) ด้วยสัญญาณระยะสั้นส่วนใหญ่กลับมาแกว่งตัวไม่สอดคล้องกัน ตามที่กล่าวข้อ 2 จึงแบ่ง 2 ข้อ 1. เลือกยื่นเหนือเท่ากับ 1604/1597 จุด จึงเลือกชื่อเก็งกำไรรายตัว 2. รอขายมีแนวต้านขยับลงที่ 1622/1628 จุด
- Trading buy** = **SPA, PRM, NYT, SJWD, BBL, BH, ICHI, SNNP**

All Sector (Short-term trend)

Sector	Close	%	Value/Day	Short-term trend	S-T Indicators (Sto./Rsi)	Outperform Stock	Underperform Stock
AGRI	241.89	-0.49	216,883,149	DOWN	NEGATIVE	UVAN	EE
AUTO	522.67	-0.82	129,280,004	DOWN	POSITIVE	EASON	HFT
BANK	380.68	-0.75	7,456,754,506	DOWN	POSITIVE	BBL	LHFG
COMM	37501.36	0.32	4,730,107,384	DOWN	POSITIVE	ILM	MEGA
CONMAT	8934.39	-0.58	1,691,766,470	DOWN	POSITIVE	Q-CON	TPIPL
CONS	67.51	-0.34	468,710,191	DOWN	POSITIVE	STEC	UNIQ
ENERG	22644.96	-0.95	9,280,639,574	DOWN	POSITIVE	AKR	EP
ETRON	12046.2	-0.61	2,478,266,076	UP	NEGATIVE	DELTA	NEX
FASHION	706.54	-0.64	83,182,237	DOWN	POSITIVE	SABINA	AFC
FIN	4168.41	-1.09	3,160,176,552	DOWN	POSITIVE	UOBKH	ASAP
FOOD	12553.2	0.50	3,512,077,632	DOWN	POSITIVE	SAPPE	TC
HEALTH	7064.67	-0.21	2,558,779,557	DOWN	POSITIVE	BH	SKR
HOME	25.12	-0.59	30,856,500	DOWN	POSITIVE	TCMC	ROCK
ICT	166.88	-0.16	4,466,486,236	DOWN	POSITIVE	SKY	SAMTEL
IMM	32.47	0.06	21,067,190	DOWN	POSITIVE	FMT	STARK
INSUR	12259.1	0.30	538,093,028	DOWN	POSITIVE	BLA	INSURE
MEDIA	46.12	0.30	632,341,865	DOWN	POSITIVE	MPIC	AS
PERSON	113.42	0.91	43,461,642	DOWN	POSITIVE	APCO	KISS
PETRO	954.43	-1.16	2,176,893,601	DOWN	NEGATIVE	PTTGC	IVL
PFNREIT	151.03	-0.92	198,526,296	DOWN	NEGATIVE	LHHOTEL	QHFP
PROF	352.75	4.06	426,204,142	UP	POSITIVE	BWG	SO
PROP	263.82	0.45	5,009,224,542	DOWN	POSITIVE	PLAT	SENA
STEEL	35	-0.57	43,694,730	DOWN	POSITIVE	CEN	MILL
TOURISM	706.88	0.91	309,643,437	UP	POSITIVE	ERW	ROH
TRANS	352.46	-0.22	4,692,474,255	DOWN	NEGATIVE	MENA	KEX
MAI	567.21	0.64	3,063,763,280	DOWN	POSITIVE	AUCT	PIMO

FOOD



แนวโน้ม FOOD ระยะ 1-2 สัปดาห์ข้างหน้า = การเคลื่อนไหวของราคาดัชนีกลุ่ม **FOOD** ในกราฟ Daily Timeframe เริ่มมีภาพกลับตัวขึ้นจากบริเวณกรอบล่างของ Uptrend channel สังเกตได้จากราคาหุ้นที่เริ่มติดตัวกลับจากแนวตั้งกล่าว ผสานเครื่องมือทางด้านเทคนิคที่เริ่มฟื้นตัวขึ้นจากภาวะ Oversold อาทิเช่น Modified stochastic, Rsi, MACD เป็นต้น คำแนะนำจึงอยู่ในด้าน Trading buy อีกครั้ง

กลยุทธ์สำหรับ FOOD รายสัปดาห์ = เมื่อพิจารณาจากภาพรวมจาก Daily Chart จะพบว่ากลุ่ม **FOOD** มีภาพฟื้นตัวในกรอบแนวโน้มขาขึ้น + Bullish signals กลยุทธ์จึงเน้นซื้อเก็งกำไรเป็นหลัก โดยวางโซนแนวต้านขยับขึ้นที่ระดับ 12731 / 12797 จุด ส่วนโซนแนวรับวางไว้ที่บริเวณ 12431 / 12343 จุด

สรุปทางเทคนิครายสัปดาห์ คือ

1. ซื้อเก็งกำไรฐานแนวรับยกสูงขึ้นไป 12431 / 12343 จุด
2. หลังจากนั้นพิจารณาขายทำกำไรตามแนวต้าน 12731 / 12797 จุด
3. ให้นำหนักกลุ่ม **FOOD** มีภาพฟื้นตัวในกรอบแนวโน้มขาขึ้น ดังนั้นคำแนะนำจึงอยู่ในด้าน **TRADING BUY** เป็นหลัก

หุ้น	ราคาปิด	แนวรับ	แนวต้าน
ICHI	12.7	12 / 11.7	13.5 / 13.9
OSP	32.25	30.5 / 30	34 / 35.25

Trading Buy (Positive signal)

STOCK	ราคาปิด	เป้าหมายระยะสั้น	จุดตัดขาดทุน	เหตุผลทางเทคนิค
SJWD	19.50	20.20-20.50	<18.90	ราคาหุ้น SJWD ในกราฟ Daily Timeframe ติดตัวทางเทคนิคขึ้นมาเหนือเส้นค่าเฉลี่ย 10 วัน ทั้งนี้มีเครื่องมือทางเทคนิคส่วนใหญ่ยกตัวขึ้นในเชิงบวก อาทิ เช่น stochastic, RSI เป็นต้น ฉะนั้นให้นำหน้าราคาติดตัวทางเทคนิคทดสอบแนวต้านระยะสั้นถัดไปที่กำหนด
PRM	7.75	8 / 8.1	< 7.45	ราคาหุ้น PRM ในกราฟ Daily Timeframe ติดตัวทางเทคนิคขึ้นมาเหนือเส้นค่าเฉลี่ย 10,25 วัน ทั้งนี้มีเครื่องมือทางเทคนิคส่วนใหญ่ยกตัวขึ้นในเชิงบวก อาทิเช่น stochastic, RSI เป็นต้น ฉะนั้นให้นำหน้าราคาติดตัวทางเทคนิคทดสอบแนวต้านระยะสั้นถัดไปที่กำหนด
SPA	10.8	11.3 / 11.6	< 10.3	ราคาหุ้น SPA ในกราฟ Daily Timeframe ติดตัวทางเทคนิคขึ้นมาบริเวณเส้นค่าเฉลี่ย 10,25 วัน ทั้งนี้มีเครื่องมือทางเทคนิคส่วนใหญ่ยกตัวขึ้นในเชิงบวก อาทิเช่น stochastic, RSI เป็นต้น ฉะนั้นให้นำหน้าราคาติดตัวทางเทคนิคทดสอบแนวต้านระยะสั้นถัดไปที่กำหนด
NYT	3.68	3.8 / 3.94	< 3.5	ราคาหุ้น NYT ในกราฟ Daily Timeframe ติดตัวทางเทคนิคขึ้นมาเหนือเส้นค่าเฉลี่ย 10,25 วัน ทั้งนี้มีเครื่องมือทางเทคนิคส่วนใหญ่ยกตัวขึ้นในเชิงบวก อาทิเช่น stochastic, RSI เป็นต้น ฉะนั้นให้นำหน้าราคาติดตัวทางเทคนิคทดสอบแนวต้านระยะสั้นถัดไปที่กำหนด

Negative warning signal

STOCK	ราคาปิด	สัญญาณทางเทคนิคเชิงลบ	Action
2S	3.08	ราคาหุ้นแกว่งตัวลงในแนวโน้มขาลงระยะสั้น หลังราคาวานนี้แกว่งตัวหลุดเส้นค่าเฉลี่ย 10,25 วันต่อเนื่อง ประกอบกับเครื่องมือทางด้านเทคนิคหลายตัวส่งสัญญาณเชิงลบต่อเนื่อง เช่น stochastic, rsi, mfi เป็นต้น จึงให้นำหน้าราคาอ่อนตัวทดสอบแนวรับถัดไปที่กำหนด	แนะนำขายลดความเสี่ยงหากราคาหลุดต่ำกว่า 3.08 บาท โดยมีโซนแนวรับสำคัญถัดไปอยู่ที่ 2.96 - 2.9 บาท
SUN	3.38	ราคาหุ้นแกว่งตัวลงในแนวโน้มขาลงระยะสั้น หลังราคาวานนี้แกว่งตัวหลุดเส้นค่าเฉลี่ย 10,25 วันต่อเนื่อง ประกอบกับเครื่องมือทางด้านเทคนิคหลายตัวส่งสัญญาณเชิงลบต่อเนื่อง เช่น stochastic, rsi, mfi เป็นต้น จึงให้นำหน้าราคาอ่อนตัวทดสอบแนวรับถัดไปที่กำหนด	แนะนำขายลดความเสี่ยงหากราคาหลุดต่ำกว่า 3.38 บาท โดยมีโซนแนวรับสำคัญถัดไปอยู่ที่ 3.26 - 3.2 บาท
IVL	35.5	ราคาหุ้นแกว่งตัวลงในแนวโน้มขาลงระยะสั้น หลังราคาวานนี้แกว่งตัวหลุดเส้นค่าเฉลี่ย 10,25 วันต่อเนื่อง ประกอบกับเครื่องมือทางด้านเทคนิคหลายตัวส่งสัญญาณเชิงลบต่อเนื่อง เช่น stochastic, rsi, mfi เป็นต้น จึงให้นำหน้าราคาอ่อนตัวทดสอบแนวรับถัดไปที่กำหนด	แนะนำขายลดความเสี่ยงหากราคาหลุดต่ำกว่า 35.5 บาท โดยมีโซนแนวรับสำคัญถัดไปอยู่ที่ 34.25 - 33.75 บาท

**** **Positive signal** = ความหมายที่เกิดจากราคามีทิศทางการเปลี่ยนแปลงที่เกิดจากพิจารณา 4 องค์ประกอบ คือ

1. การกลับตัวของแท่งเทียน **Bar chart, Pivot point & Line chart**
2. เกิดจากการ **Breakout** เส้น **Trendline, Resistance line, Chart pattern, Fibon line, Parallel line** เป็นต้น
3. เกิดจากการสนับสนุนเชิงบวกของสัญญาณทางเทคนิคประเภท **Momentum indicators, Leading and Lagging Indicators** เป็นต้น และ
4. เกิดจากการสนับสนุนของเครื่องมือด้าน **Volume Indicators** เป็นต้น

****Negative Warning Signal** = เป็นการเตือนถึงสัญญาณทางเทคนิคในเชิงลบระยะสั้น ซึ่งราคามีโอกาสเปลี่ยนแปลงในทิศทางที่อ่อนตัวช่วงระยะเวลาหนึ่ง ซึ่งเป็นจังหวะของการทำกำไร **Profit Taking / Short against port / SBL** เป็นต้น

Stock InTrend

BBL

ชื่อแก๊งกำไร

ราคาปิด

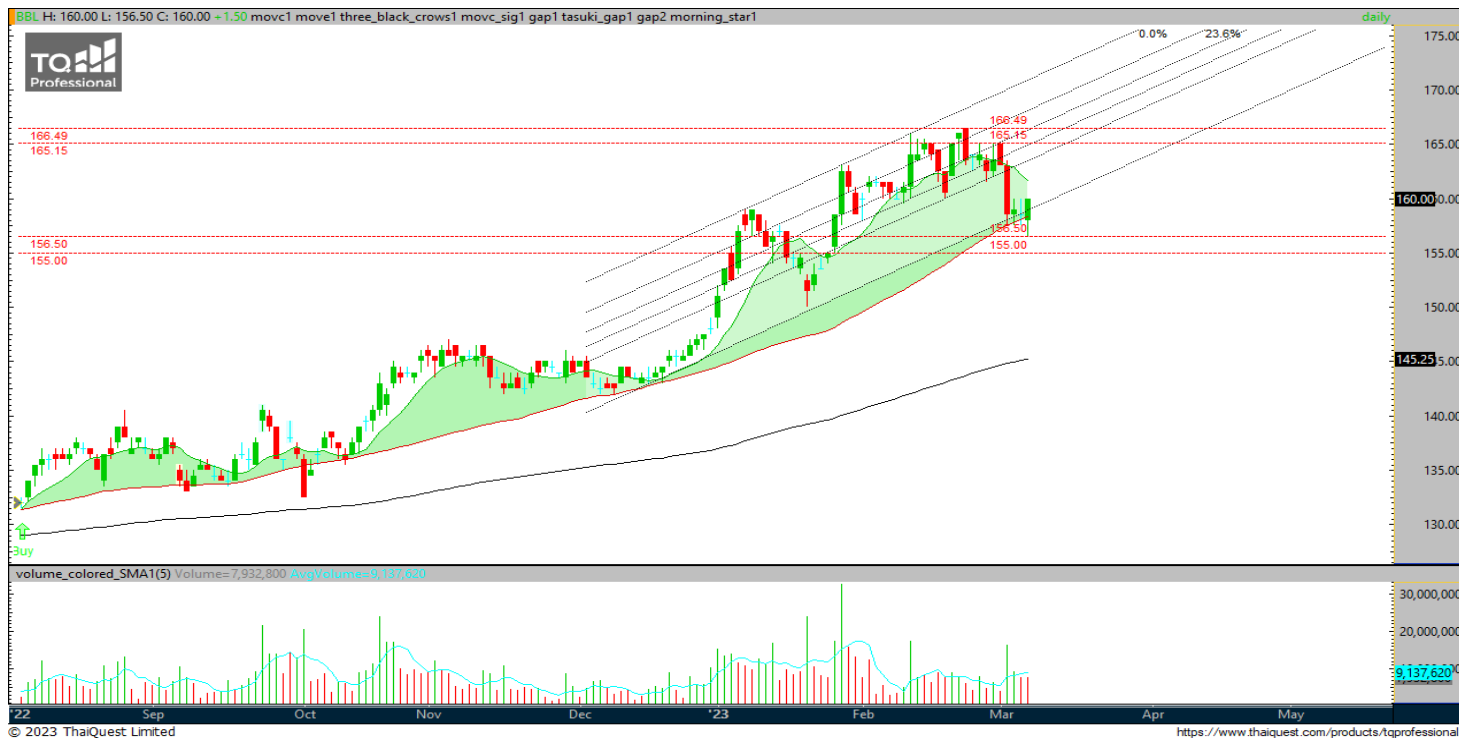
160

เป้าหมาย

165 / 166.5

แนวรับ

156.5 / 155



Reference Guide

TREND	Sideway up
MOVING AVERAGES	Positive
PRICE PATTERN	Uptrend channel
MACD	MACD ทรงตัวเหนือแกน 0
Slow Stoch	แกว่งขึ้น
RSI	ขยับขึ้นแต่ยังต่ำกว่าแกน 50%
OBV	ขยับขึ้น
MONEY FLOW INDEX	ทรงตัว

สรุปความคิดเห็น

ราคาหุ้น BBL ในกราฟ Daily Timeframe ให้น้ำหนัก Sideway up อยู่ในกรอบแนวโน้มขาขึ้น หลังวานนี้แท่งเทียนเริ่มรักษาฐานที่บริเวณเส้นค่าเฉลี่ย 50 วัน ฝาสัญญาณบวกจากเครื่องมือทางด้านเทคนิคส่วนใหญ่ อาทิเช่น Slow stochastic ที่เริ่มทรงตัว, RSI ขยับขึ้นแต่ยังต่ำกว่าแกน 50% และ MACD ทรงตัวเหนือแกน 0 สำหรับ Volume Indicator อาทิเช่น OBV, Money Flow Index ทรงตัวถึงขยับขึ้น ฉะนั้นให้น้ำหนักราคาแกว่งตัวขึ้นทดสอบโซนแนวต้านระยะสั้นถัดไปที่ 165 / 166.5 บาท

ความเสี่ยง

ระดับการตัดขาดทุนคือ 155 บาท

BH

ชื่อแก๊งกำไร

ราคาปิด

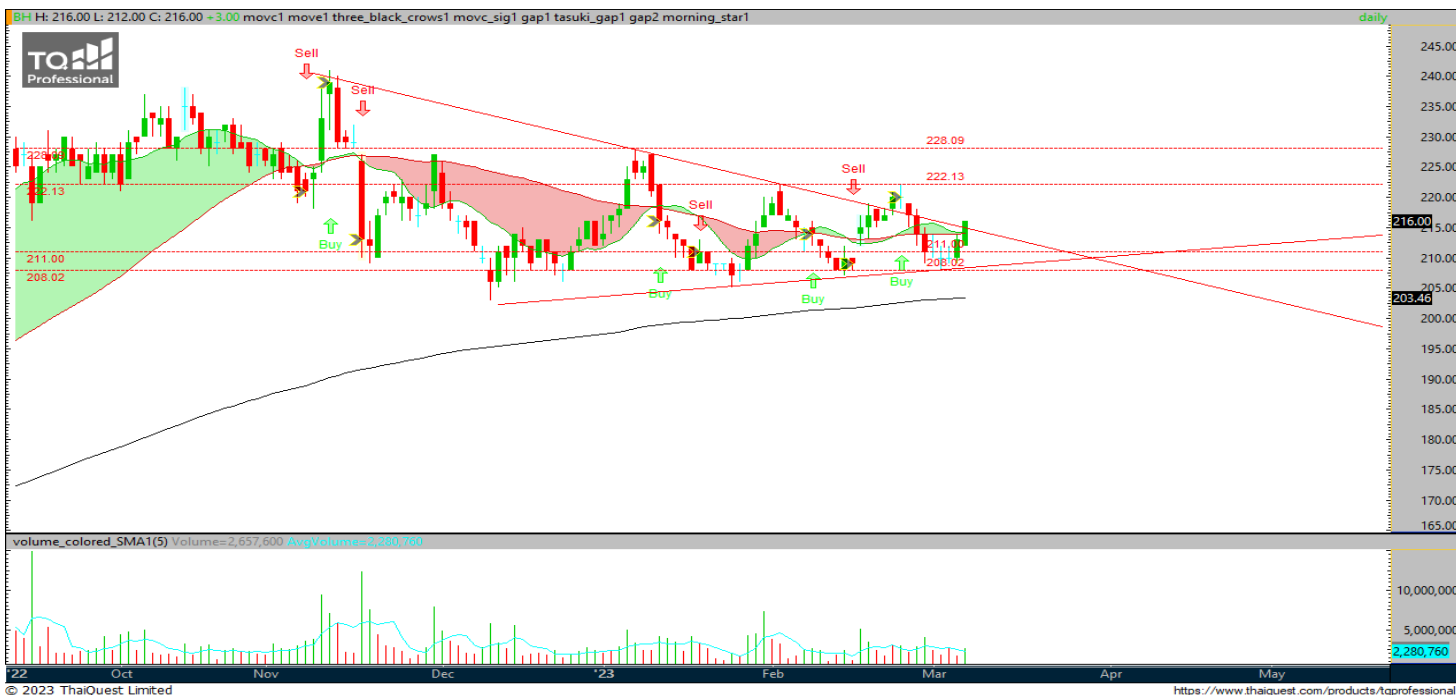
216

เป้าหมาย

222 / 228

แนวรับ

211 / 208



Reference Guide	
TREND	Reversal
MOVING AVERAGES	Positive
PRICE PATTEN	Breakout triangle
MACD	Macd ตัด signal line ขึ้น
Slow Stoch	แกว่งขึ้น
RSI	ขยับขึ้น > 50%
OBV	ขยับขึ้น
MONEY FLOW INDEX	ขยับขึ้น

สรุปความคิดเห็น

ราคาหุ้น BH ในกราฟ Daily Timeframe ให้นำหนักอยู่ในด้านกลับตัวขึ้น หลังวานนี้แก๊งเทียนเริ่มทำ Breakout กรอบสามเหลี่ยมอีกครั้ง และเงยตัวเหนือเส้นค่าเฉลี่ย 10 วัน ผสาน Volume ที่กลับมาเร่งตัวขึ้น และสัญญาณบวกจากเครื่องมือทางด้านเทคนิคส่วนใหญ่ อาทิเช่น Slow stochastic แกว่งขึ้น, RSI ขยับเหนือแกน 50% และ MACD ที่ตัด signal line ขึ้น สำหรับ Volume Indicator อาทิเช่น OBV, Money Flow Index ขยับขึ้นเช่นกัน ฉะนั้นให้นำหนักราคาแกว่งตัวขึ้นทดสอบโซนแนวต้านระยะสั้นถัดไปที่ 222 / 228 บาท

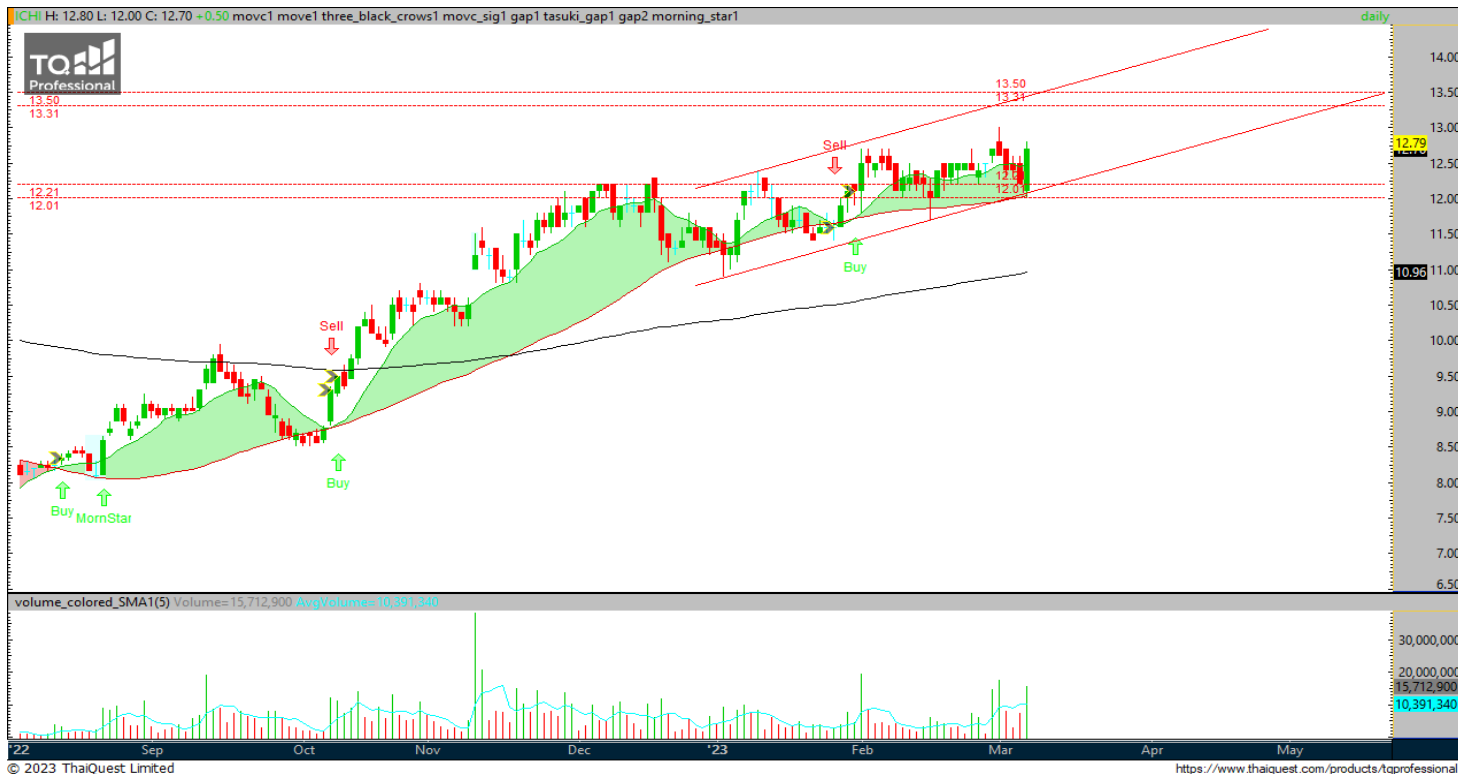
ความเสี่ยง

ระดับการตัดขาดทุนคือต่ำกว่า 208 บาท

ICHI

ชื่อเก็งกำไร

ราคาปิด	12.7
เป้าหมาย	13.3 - 13.5
แนวรับ	12.2 - 12



Reference Guide	
TREND	Up
MOVING AVERAGES	Positive
PRICE PATTERN	Uptrend channel
Momentum	MACD ทรงตัวเหนือแกน 0
Slow Stoch	ขยับขึ้น
RSI	ขยับขึ้นเหนือแกน 50%
OBV	ขยับขึ้น
MONEY FLOW INDEX	ขยับขึ้น

สรุปความคิดเห็น

ราคาหุ้น ICHI ในกราฟ Daily Timeframe ให้น้ำหนักแกว่งตัวขึ้นต่อในกรอบแนวโน้มขาขึ้น หลังวานนี้แท่งเทียนฟื้นตัวขึ้นในลักษณะ Bullish engulfing ขึ้นมาปิดเหนือเส้นค่าเฉลี่ย 10 วัน ผลานสัญญาณบวกจากเครื่องมือทางด้านเทคนิคส่วนใหญ่ อาทิเช่น Slow stochastic แกว่งขึ้น, RSI ขยับขึ้นเหนือแกน 50% และ MACD ที่ทรงตัวเหนือแกน 0 สำหรับ Volume Indicator อาทิเช่น OBV, Money Flow Index ขยับขึ้นเช่นกัน ฉะนั้นให้น้ำหนักราคาแกว่งตัวขึ้นทดสอบโซนแนวต้านระยะสั้นถัดไปที่ 13.3 - 13.5 บาท

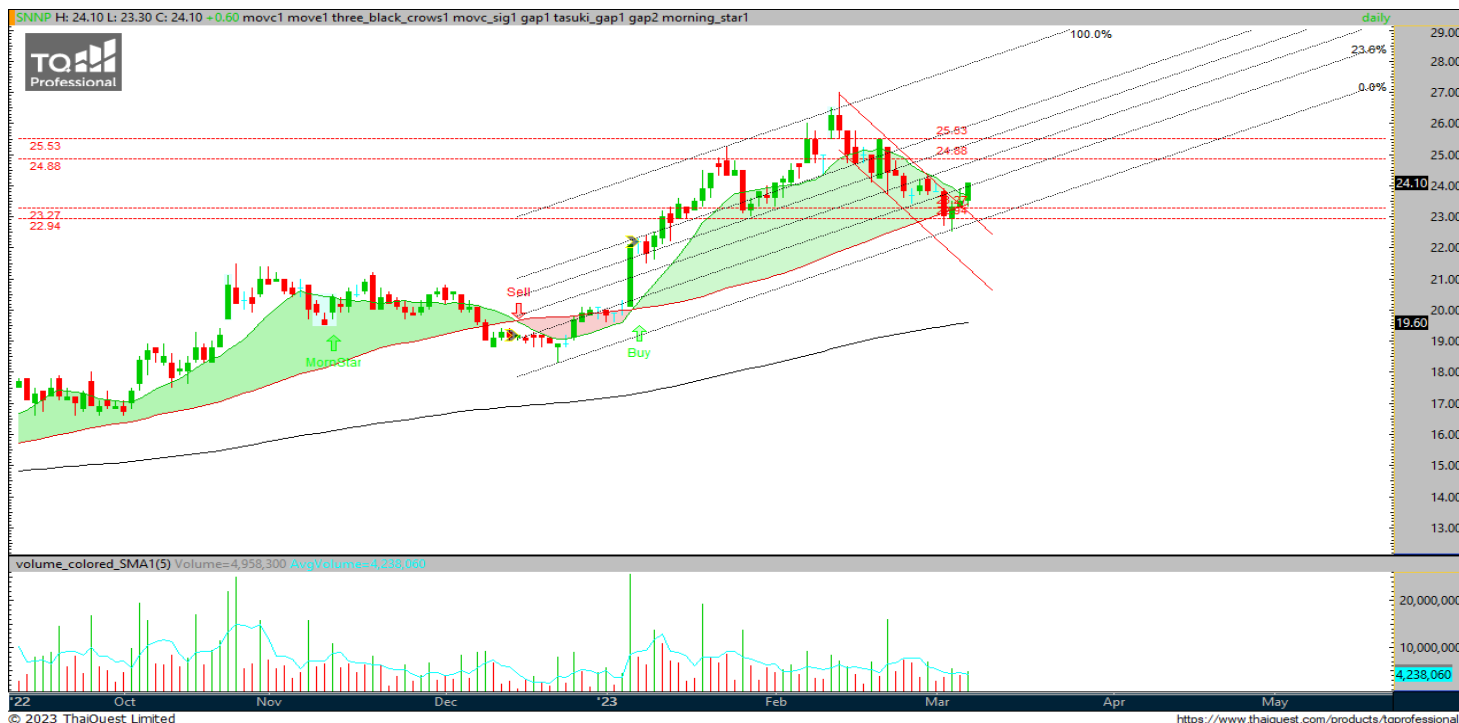
ความเสี่ยง

ระดับการตัดขาดทุนคือต่ำกว่า 12 บาท

SNNP

ชื่อเก็งกำไร

ราคาปิด	24.1
เป้าหมาย	24.9 / 25.5
แนวรับ	23.3 / 22.9



Reference Guide	
TREND	Up
MOVING AVERAGES	Positive
PRICE PATTERN	Breakout Flag
MACD	Macd ตัด signal line ขึ้น
Slow Stoch	แกว่งขึ้น
RSI	ทรงตัวเหนือแกน 50%
OBV	ขยับขึ้น
MONEY FLOW INDEX	ขยับขึ้น

สรุปความคิดเห็น

ราคาหุ้น SNNP ในกราฟ Daily ให้น้ำหนักแกว่งตัวขึ้นต่อในกรอบแนวโน้มขาขึ้น หลังวานนี้แกว่งเทียนยังคงสามารถ Breakout กรอบ Flag และเงยตัวขึ้นเหนือเส้นค่าเฉลี่ย 10 วันได้ต่อเนื่อง ผสานสัญญาณบวกจากเครื่องมือทางด้านเทคนิคส่วนใหญ่ อาทิเช่น Slow stochastic แกว่งขึ้น, RSI ทรงตัวเหนือแกน 50% และ MACD ที่ตัด signal line ขึ้น สำหรับ Volume Indicator อาทิเช่น OBV, Money Flow Index ขยับขึ้นเช่นกัน ฉะนั้นให้น้ำหนักราคาแกว่งตัวขึ้นทดสอบโซนแนวต้านระยะสั้นถัดไปที่ 24.9 / 25.5 บาท

ความเสี่ยง

ระดับการตัดขาดทุนคือต่ำกว่า 22.9 บาท

Stock (Update)

GLOBAL ช้อกเง็งกำไร

ราคาปิด 19.00 บาท



ความคิดเห็น ช้อกเง็งกำไร: ไม่เปลี่ยนแปลงความคิดเห็น ราคาเมื่อวานปิดตัวออกด้านข้าง ราคาหุ้น GLOBAL ในกราฟ Daily Timeframe ให้นำหนักอยู่ในด้าน Technical rebound หลังวานนี้แท่งเทียน Breakout downtrend line ขึ้นมาปิดเหนือเส้นค่าเฉลี่ย 10 วัน ผสานสัญญาณบวกจากเครื่องมือทางเทคนิคส่วนใหญ่ อาทิเช่น Slow stochastic แกว่งขึ้น, RSI ขยับขึ้นเหนือแกน 50% และ MACD เริ่มตัด signal line ขึ้น สำหรับ Volume Indicator อาทิเช่น OBV, Money Flow Index ขยับขึ้นเช่นกัน ฉะนั้นให้นำหนักราคาแกว่งตัวขึ้นทดสอบโซนแนวต้านที่ 19.6 / 20.10 บาท (ระดับการตัดขาดทุนคือต่ำกว่า 18.2 บาท)

Warrant Update

Most 14 Active Warrants

Symbol	close	Black-Scholes	% All-in Premium	แหวรับ	แหวด้าน
SABUY-W2	5.90	5.74	-3.33%	5.60	6.20
BANPU-W5	2.56	2.79	-6.79%	2.50	2.68
MBK-W1	15.10	15.27	18.88%	14.80	15.50
WAVE-W3	0.12	N/A	N/A	0.10	0.14
MINT-W8	4.80	5.36	-0.45%	4.66	4.98
III-W1	8.20	6.47	0.86%	8.00	8.60
GLORY-W1	2.46	2.14	-18.50%	2.38	2.60
JSP-W1	1.31	1.29	-12.09%	1.27	1.36
MINT-W7	11.40	11.56	-0.45%	11.10	11.80
PLANB-W1	3.12	2.44	19.12%	3.04	3.24
OTO-W1	5.10	9.43	-53.18%	2.96	5.25
NEX-W2	18.50	16.66	103.60%	17.90	19.20
ERW-W3	1.97	1.94	-5.49%	1.88	2.04
PJW-W1	1.50	1.27	0.14%	1.45	1.55

**ใช้ราคาปิดของวันที่ 8 / 03 / 2023 ในการคำนวณ

% All-in Premium

Symbol	close	Black-Scholes	% All-in Premium	แหวรับ	แหวด้าน
SABUY-W2	5.90	5.74	-3.33%	5.60	6.20
BANPU-W5	2.56	2.79	-6.79%	2.50	2.68
MINT-W8	4.80	5.36	-0.45%	4.66	4.98
GLORY-W1	2.46	2.14	-18.50%	2.38	2.60
JSP-W1	1.31	1.29	-12.09%	1.27	1.36
MINT-W7	11.40	11.56	-0.45%	11.10	11.80
OTO-W1	5.10	9.43	-53.18%	2.96	5.25
ERW-W3	1.97	1.94	-5.49%	1.88	2.04

**ใช้ราคาปิดของวันที่ 8 / 03 / 2023 ในการคำนวณ

คำแนะนำการลงทุน และความหมายของคำแนะนำการลงทุน

Stock Rating หมายถึง การให้คำแนะนำการลงทุนของบริษัท แบ่งเป็น 4 ระดับ

Buy หมายถึง ราคาพื้นฐานสูงกว่าราคาตลาด 15%

Trading Buy หมายถึง ราคาพื้นฐานสูงกว่า ราคาตลาดระหว่าง 5% - 15%

Neutral หมายถึง ราคาพื้นฐานสูงกว่าราคาตลาดไม่เกิน 5% หรือต่ำกว่าราคาตลาดไม่เกิน 5%

Reduce หมายถึง ราคาพื้นฐานต่ำกว่าราคาตลาด 5%

คำจำกัดความ

Sector หมายถึง กลุ่มอุตสาหกรรมที่บริษัทจัดอยู่

Sector Rating หมายถึง การให้คำแนะนำการลงทุนของกลุ่มอุตสาหกรรม แบ่งเป็น 3 ระดับ

Bullish หมายถึง หุ้นส่วนใหญ่ในกลุ่มอุตสาหกรรมได้รับคำแนะนำ "Buy" หรือคำแนะนำเฉลี่ยถ่วงน้ำหนักของกลุ่มอุตสาหกรรมคือ "Buy" และ "Trading Buy"

Neutral หมายถึง หุ้นส่วนใหญ่ในกลุ่มอุตสาหกรรมได้รับคำแนะนำ "Neutral" หรือคำแนะนำเฉลี่ยถ่วงน้ำหนักของกลุ่มอุตสาหกรรมคือ "Neutral"

Bearish หมายถึง หุ้นส่วนใหญ่ในกลุ่มอุตสาหกรรมได้รับคำแนะนำ "Reduce" หรือ "Sell" หรือคำแนะนำเฉลี่ยถ่วงน้ำหนักของกลุ่มอุตสาหกรรมคือ "Reduce" หรือ "Sell"

Current หมายถึง การให้คำแนะนำการลงทุนของบริษัท ณ ปัจจุบัน

Previous หมายถึง การให้คำแนะนำการลงทุนของบริษัท ก่อนหน้านั้น

Market Prices หมายถึง ราคาหุ้น ณ ปัจจุบัน

Fair Price หมายถึง ราคาที่เหมาะสมตามปัจจัยพื้นฐาน

Net Profit หมายถึง กำไรสุทธิ (ล้านบาท)

EPS หมายถึง กำไรสุทธิต่อหุ้น (บาท)

EPS Growth หมายถึง อัตราการขยายตัวของกำไรต่อหุ้น (%)

PER หมายถึง ราคาหุ้นปัจจุบัน / กำไรสุทธิต่อหุ้น (เท่า)

P/BV หมายถึง ราคาหุ้นปัจจุบัน / มูลค่าทางบัญชีต่อหุ้น (เท่า)

EBITDA หมายถึง กำไรก่อนหักดอกเบี้ย ภาษี ค่าเสื่อมราคา และ ค่าตัดจำหน่าย (บาท)

EBITDA Growth หมายถึง อัตราการขยายตัวของ กำไรก่อนหักดอกเบี้ย ภาษี ค่าเสื่อมราคา และ ค่าตัดจำหน่าย (%)

EV / EBITDA หมายถึง มูลค่ากิจการ / กำไรก่อนหักดอกเบี้ย ภาษี ค่าเสื่อมราคา และ ค่าตัดจำหน่าย (เท่า)

DPS หมายถึง เงินปันผลต่อหุ้น (บาท)

Dividend Yield หมายถึง อัตราผลตอบแทนของเงินปันผล (%)

เอกสารฉบับนี้จัดทำขึ้นโดยบริษัทหลักทรัพย์ โนมูระ พัฒนสิน จำกัด (มหาชน) ("บริษัท") ข้อมูลที่ปรากฏในเอกสารฉบับนี้จัดทำโดยอาศัยข้อมูลที่จัดทำมาจากแหล่งที่เชื่อถือหรือควรเชื่อว่ามีที่น่าเชื่อถือ และ/หรือถูกต้อง อย่างไรก็ตาม บริษัทไม่ยืนยัน และไม่รับรองถึงความครบถ้วนสมบูรณ์หรือถูกต้องของข้อมูลดังกล่าว และไม่รับประกันราคาหรือผลตอบแทนของหลักทรัพย์ที่ปรากฏข้างต้น แม้ว่าข้อมูลดังกล่าวจะปรากฏข้อความที่อาจเป็นหรืออาจตีความว่าเป็นเช่นนั้นได้ บริษัท จึงไม่รับผิดชอบต่อการนำเอาข้อมูลข้อความ ความเห็น และหรือบทสรุปที่ปรากฏในเอกสารฉบับนี้ไปใช้ไม่ว่ากรณีใดๆ บริษัท รวมทั้งบริษัทที่เกี่ยวข้อง ลูกค้า ผู้บริหารและพนักงานของบริษัทต่างๆ อาจจะมีการลงทุนใน หรือซื้อ หรือขายหลักทรัพย์ที่ปรากฏในเอกสารฉบับนี้ได้ตลอดเวลา ข้อมูลและความเห็นที่ปรากฏอยู่ในเอกสารฉบับนี้ มิได้ประสงค์จะชี้ชวน เสนอแนะ หรือจูงใจให้ลงทุนในการลงทุนในหรือซื้อหรือขายหลักทรัพย์ บริษัทสงวนลิขสิทธิ์ในข้อมูลที่ปรากฏในเอกสารนี้ ห้ามมิให้ผู้ใดใช้ประโยชน์ ทำซ้ำ ดัดแปลง นำออกแสดง ทำให้ปรากฏ หรือเผยแพร่ต่อสาธารณชน ไม่ว่าด้วยประการใด ๆ ซึ่งข้อมูลในเอกสารนี้ ไม่ว่าทั้งหมดหรือบางส่วน เว้นแต่ได้รับอนุญาตเป็นหนังสือจากบริษัทเป็นการล่วงหน้า การกล่าว คัด หรืออ้างอิงข้อมูลบางส่วนตามสมควรในเอกสารนี้ ไม่ว่าในบทความ บทวิเคราะห์ บทวิจัย หรือในเอกสาร หรือการสื่อสารอื่นใดจะต้องกระทำโดยถูกต้อง และไม่เป็นการก่อให้เกิดการเข้าใจผิดหรือความเสียหายแก่บริษัท ต้องรับรู้ถึงความเป็นเจ้าของลิขสิทธิ์ในข้อมูลของบริษัท และต้องอ้างอิงถึงฉบับที่และวันที่ในเอกสารฉบับนี้ของบริษัทโดยชัดแจ้ง การลงทุนในหรือซื้อหรือขายหลักทรัพย์ย่อมมีความเสี่ยง ท่านควรทำความเข้าใจอย่างถี่ถ้วนต่อลักษณะของหลักทรัพย์แต่ละประเภท และควรศึกษาข้อมูลของบริษัทที่ออกหลักทรัพย์และข้อมูลอื่นใดที่เกี่ยวข้องก่อนการตัดสินใจลงทุนในหรือซื้อหรือขายหลักทรัพย์

CORPORATE GOVERNANCE REPORT OF THAI LISTED COMPANIES 2022 (as 05 February 2023)

AAV	ADVANC	AF	AH	AIRA	AJ	AKP	AKR	ALLA	ALT	AMA
AMARIN	AMATA	AMATAV	ANAN	AOT	AP	APURE	ARIP	ASP	ASW	AUCT
AWC	AYUD	BAFS	BAM	BANPU	BAY	BBIK	BBL	BCP	BCPG	BDMS
BEM	BEYOND	BGC	BGRIM	BIZ	BKI	BOL	BPP	BRR	BTS	BTW
BWG	CENTEL	CFRESH	CGH	CHEWA	CHO	CIMBT	CK	CKP	CM	CNT
COLOR	COM7	COMAN	COTTO	CPALL	CPF	CPI	CPN	CRC	CSS	DDD
DELTA	DEMCO	DOHOME	DRT	DTAC	DUSIT	EA	EASTW	ECF	ECL	EE
EGCO	ETC	ETC	ETE	FN	FNS	FPI	FPT	FSMART	FVC	GC
GEL	GFPT	GGC	GLAND	GLOBAL	GPI	GPSC	GRAMMY	GULF	GUNKUL	HANA
HARN	HENG	HMPRO	ICC	ICHI	III	ILINK	ILM	IND	INTUCH	IP
IRC	IRPC	ITEL	IVL	JTS	JWD	K	KBANK	KCE	KEX	KGI
KKP	KSL	KTB	KTC	LALIN	LANNA	LHFG	LIT	LOXLEY	LPN	LRH
LST	MACO	MAJOR	MAKRO	MALEE	MBK	MC	MCOT	METCO	MFEC	MINT
MONO	MOONG	MSC	MST	MTC	MVP	NCL	NEP	NER	NKI	NOBLE
NSI	NVD	NYT	OISHI	OR	ORI	OSP	OTO	PAP	PCSGH	PDG
PDJ	PG	PHOL	PLANB	PLANET	PLAT	PORT	PPS	PR9	PREB	PRG
PRM	PSH	PSL	PTG	PTT	PTTEP	PTTGC	PYLON	Q-CON	QH	QTC
RATCH	RBF	RS	S	S&J	SAAM	SABINA	SAMART	SAMTEL	SAT	SC
SCB	SCC	SCCC	SCG	SCGP	SCM	SCN	SDC	SEAFCO	SEAOIL	SE-ED
SELIC	SENA	SENAJ	SGF	SHR	SICT	SIRI	SIS	SITHAI	SMPC	SNC
SONIC	SORKON	SPALI	SPI	SPRC	SPVI	SSC	SSSC	SST	STA	STEC
STGT	STI	SUN	SUSCO	SUTHA	SVI	SYMC	SYNTEC	TACC	TASCO*	TCAP
TEAMG	TFMAMA	THANA	THANI	THCOM	THG*	THIP	THRE	THREL	TIPCO	TISCO
TK	TKN	TKS	TKM	TMILL	TMT	TNDT	TNITY	TOA	TOP	TPBI
TQM	TRC	TRUE*	TSC	TSR	TSTE	TSTH	TTA	TTB	TTCL	TTW
TU	TVDH	TVO	TWC	TSR	TU	TSTH	TTA	TTB	TTCL	TTW
VGI	VIH	WACOAL	WAVE	WHA	WHAUP	WICE	WINNER	XPG	ZEN	VCOM

2S	7UP	ABICO	ABM	ACE	ACG	ADB	ADD	AEONTS	AGE	AHC
AIE	AIT	ALUCON	AMANAH	AMR	APCO	APCS	AQUA	ARIN	ARROW	AS
ASAP	ASEFA	ASIA	ASIAN	ASIMAR	ASK	ASN	ATP30	B	BA	BC
BCH	BE8	BEC	SCAP	BH	BIG	BJC	BJCHI	BLA	BR	BRI
BROOK	BSM	BYD	CBG	CEN	CHARAN	CHAYO	CHG	CHOTI	CHOW	CI
CIG	CITY	CIVIL	CMC	CPL	CPW	CRANE	CRD	CSC	CSP	CV
CWT	DCC	DHOUSE	DITTO	DMT	DOD	DPAIN	DV8	EASON	EFORL	ERW
ESSO	ESTAR	FE	FLOYD	FORTH	FSS	FTE	GBX	GCAP	GENCO	GJS
GTB	GYT	HEMP	HPT	HTC	HUMAN	HYDRO	ICN	IFS	IIG	IMH
INET	INGRS	INSURE	IRCP	IT	IT	ITD	J	JAS	JCK	JCKH
JMT	JR	KBS	KCAR	KIAT	KISS	KK	KOOL	KTIS	KUMWEL	KUN
KWC	KWM	L&E	LDC	LEO	LH	LHK	M	MATCH	MBAX	MEGA
META	MFC	MGT	MICRO	MILL	MITSIB	MK	MODERN*	MTI	NBC	NCAP
NCH	NDR	NETBAY	NEX	NINE	NATION	NNCL	NOVA	NPK	NRF	NTV
NUSA	NWR	OCC	OGC	ONEE	PACO	PATO	PB	PICO	PIMO	PIN
PJW	PL	PLE	PM	PMTA	PPP	PPPM	PRAPAT	PRECHA	PRIME	PRIN
PRINC	PROEN	PROS	PROUD	PSG	PSTC	PT	PTC	QLT	RCL	RICHY
RJH	ROJNA	RPC	RT	RWI	S11	SA	SABUY	SAK	SALEE	SAMCO
SANKO	SAPPE	SAWAD	SCI	SCP	SE	SECURE	SFLEX	SFP	SFT	SGP
SIAM	SINGER	SKE	SKN	SKR	SKY	SLP	SMART	SMD	SMIT	SMT
SNNP	SNP	SO	SPA	SPC	SPCG	SR	SRICHA	SSF	SSP	STANLY
STC	STPI	SUC	SVOA	SVT	SWC	SYNEX	TAE	TAKUNI	TCC	TCMC
TFG	TFI	TFM	TGH	TIDLOR	TIGER	TIPH	TITLE	TM	TMC	TMD
TMI	TNL	TNP	TNR	TOG	TPA	TPAC	TPCS	TPIPL	TPIPP	TPLAS
TPS	TQR	TRITN	TRT	TRU	TRV	TSE	TVT	TWP	UBE	UEC
UKEM	UMI	UOBKH	UP	UPF	UTP	VIBHA	VL	VPO	VRANDA	WGE
WIJK	WIN	WINMED	WORK	WP	XO	YUASA	ZIGA			

A	A5	AI	ALL	ALPHAX	AMC	APP	AQ	AU	B52	BEAUTY
BGT	BLAND	BM	BROCK	BSBM	BTNC	CAZ	CCP	CGD	CMAN	CMO
CMR	CPANEL	CPT	CSR	CTW	D	DCON	EKH	EMC	EP	EVER
F&D	FMT	GIFT	GLOCON	GLORY	GREEN	GSC	HL	HTECH	IHL	INOX
JAK	JMART	JSP	JUBILE	KASET	KCM	KWI	KYE	LEE	LPH	MATI
M-CHAI	MCS	MDX	MENA	MJD	MORE	MPIC	MUD	NC	NEWS	NFC
NSL	NV	PAF	PEACE	PF	PK	PPM	PRAKIT	PTL	RAM	ROCK
RP	RPH	RSP	SIMAT	SISB	SK	SOLAR	SPACK	SPG	SQ	STARK
STECH	SUPER	SVH	PTECH	TC	TCCC	TCJ	TEAM	THE	THMUI	TKC
TNH	TNPC	TOPP	TPCH	TPOLY	TRUBB	TTI	TYCN	UMS	UNIQ	UPA
UREKA	VARO	W	WFX	WPH	YGG					

ช่วงคะแนน	สัญลักษณ์	ความหมาย
90 - 100		ดีเลิศ
80 - 89		ดีมาก
70 - 79		ดี
60 - 69		ดีพอใช้
50 - 59		ผ่าน
ต่ำกว่า 50	No logo given	N/A

การเปิดเผยผลการสำรวจของสมาคมส่งเสริมสถาบันกรรมการบริษัทไทย (IOD) ในเรื่องการกำกับดูแลกิจการ (Corporate Governance) นี้ เป็นการดำเนินการตามนโยบายของสำนักงานคณะกรรมการกำกับหลักทรัพย์และตลาดหลักทรัพย์ โดยการสำรวจของ IOD เป็นการสำรวจและประเมินจากข้อมูลของบริษัทจดทะเบียนในตลาดหลักทรัพย์แห่งประเทศไทย และตลาดหลักทรัพย์ เอ็มเอไอ (MAI) ที่มีการเปิดเผยต่อสาธารณะ และเป็นข้อมูลให้ผู้ลงทุนทั่วไปสามารถเข้าถึงได้ ดังนั้น ผลสำรวจดังกล่าวจึงเป็นการนำเสนอในมุมมองของบุคคลภายนอก โดยไม่ได้เป็นการประเมินการปฏิบัติ และมีได้มีการใช้ข้อมูลภายในเพื่อการประเมิน ผลสำรวจดังกล่าวเป็นผลการสำรวจ ณ วันที่ปรากฏในรายงานการกำกับดูแลกิจการของบริษัทจดทะเบียนไทยเท่านั้น ดังนั้น ผลการสำรวจจึงอาจเปลี่ยนแปลงได้ภายหลังจากดังกล่าว ทั้งนี้ บริษัทหลักทรัพย์ โนมูระ พัฒนสิน จำกัด (มหาชน) มิได้ยืนยันหรือรับรองถึงความถูกต้องของผลการสำรวจดังกล่าวแต่อย่างใด

* บริษัทหรือกรรมการหรือผู้บริหารของบริษัทที่มีข่าวด้านการกำกับดูแลกิจการ เช่น การกระทำผิดเกี่ยวกับหลักทรัพย์ การทุจริต คอร์รัปชัน เป็นต้น ซึ่งการใช้ข้อมูลCGR ควรตระหนักถึงข่าวดังกล่าวประกอบด้วย อ่านรายละเอียดเพิ่มเติมได้ที่ <http://www.thai-iod.com/en/projects-2.asp>

ANTI-CORRUPTION PROGRESS INDICATOR ข้อมูล ณ วันที่ 7 กรกฎาคม 2565 (ปรับปรุงล่าสุด 05 กุมภาพันธ์ 2566)

ได้รับการรับรอง

2S	7UP	ADVANC	AF	AI	AIE	AIRA	AJ	AKP	AMA	AMANAH	AMATA	AMATAV
AP	APCS	AS	ASIAN	ASK	ASP	AWC	AYUD	B	BAFS	BAM	BANPU	BAY
BBL	BCH	BCP	BCPG	BE8	BEC	BEYOND	BGC	BGRIM	BKI	BLA	BPP	BROOK
BRR	BBSM	BTS	BWG	CEN	CENTEL	CFRESH	CGH	CHEWA	CHOTI	CHOW	CIG	CIMBT
CM	CMC	COM7	COTTO	CPALL	CPF	CPI	CPL	CPN	CRC	CSC	DCC	DELTA
DEMCO	DIMET	DRT	DTAC	DUSIT	EA	EASTW	EGCO	EP	EPG	ERW	ESTAR	ETE
FE	FNS	FPI	FPT	FSMART	FSS	FTE	GBX	GC	GCAP	GEL	GFPT	GGC
GJS	GPI	GPSC	GSTEEL	GULF	GUNKUL	HANA	HARN	HEMP	HENG	HMPRO	HTC	ICC
ICHI	IFS	III	ILINK	INET	INSURE	INTUCH	IRC	IRPC	ITEL	IVL	JKN	JR
K	KASET	KBANK	KBS	KCAR	KCE	KGEN	KGI	KKP	KSL	KTB	KTC	KWI
L&E	LANNA	LH	LHFG	LHK	LPN	LRH	M	MAJOR	MAKRO	MALEE	MATCH	MBAX
MBK	MC	MCOT	META	MFC	MFEC	MILL	MINT	MONO	MOONG	MSC	MST	MTC
MTI	NEP	NINE	NKI	NOBLE	NOK	NSI	NWR	OCC	OGC	ORI	PAP	PATO
PB	PCSGH	PDG	PDJ	PG	PHOL	PK	PL	PLANB	PLANET	PLAT	PM	PPP
PPPM	PPS	PR9	PREB	PRG	PRINC	PRM	PROS	PSH	PSL	PSTC	PT	PTG
PTT	PTTEP	PTTGC	PYLON	Q-CON	QH	QLT	QTC	RABBIT	RATCH	RML	RWI	S&J
SAAM	SABINA	SAPPE	SAT	SC	SCB	SCC	SCCC	SCG	SCGP	SCM	SCN	SEAOIL
SE-ED	SELIC	SENA	SGP	SINGER	SIRI	SITHAI	SKR	SMIT	SMK	SMPC	SNC	SNP
SORKON	SPACK	SPALI	SPC	SPI	SPRC	SRICHA	SSF	SSP	SSSC	SST	STA	STGT
STOWER	SUSCO	SVI	SYMC	SYNTEC	TAE	TAKUNI	TASCO	TCAP	TCMC	TFG	TFI	TFMAMA
TGH	THANI	THCOM	THIP	THRE	THREL	TIDLOR	TIPCO	TISCO	TKS	TKT	TMILL	TMT
TNITY	TNL	TNP	TNR	TOG	TOP	TOPP	TPA	TPCS	TPP	TRU	TRUE	TSC
TSTE	TSTH	TTA	TTB	TTCL	TU	TVDH	TVI	TVO	TWPC	UBE	UBIS	UEC
UKEM	UOBKH	UPF	UV	VGI	VIH	WACOAL	WHA	WHAUP	WICE	WIJK	XO	YUASA
ZEN	ZIGA											

ประกาศเจตนารมณ์

AH	ALT	APCO	ASW	B52	CHG	CI	CPR	CPW	DDD	DHOUSE	DOHOME	ECF
EKH	ETC	EVER	FLOYD	GLOBAL	ILM	INOX	J	JMART	JMT	JTS	KEX	KUMWEL
LDC	MEGA	NCAP	NOVA	NRF	NUSA	OR	PIMO	PLE	RS	SAK	SIS	SSS
STECH	SUPER	SVT	TKN	TMD	TMI	TQM	TRT	TSI	VARO	VCOM	VIBHA	W

WIN

ระดับ (Level)

ผลการประเมิน

ได้รับการรับรอง (Certified)

การแสดงให้เห็นถึงการนำไปปฏิบัติโดยมีการสอบทานความครบถ้วนเพียงพอของกระบวนการทั้งหมดจากคณะกรรมการตรวจสอบหรือผู้สอบบัญชีที่ ก.ล.ต. ให้ความเห็นชอบ การได้รับการรับรองเป็นสมาชิกแนวร่วมปฏิบัติของภาคเอกชนไทยในการต่อต้านทุจริต หรือได้ผ่านการตรวจสอบเพื่อให้ความเชื่อมั่นอย่างเป็นทางการหน่วยงานภายนอก

ประกาศเจตนารมณ์ (Declared)

การแสดงให้เห็นถึงความมุ่งมั่นโดยการประกาศเจตนารมณ์เข้าเป็นแนวร่วมปฏิบัติ (Collective Action Coalition) ของภาคเอกชนไทยในการต่อต้านทุจริต

การเปิดเผยผลการประเมินดัชนีชี้วัดความคืบหน้าการป้องกันการมีส่วนเกี่ยวข้องกับการทุจริตคอร์รัปชัน (Anti-Corruption Progress Indicators) ของบริษัทจดทะเบียนในตลาดหลักทรัพย์แห่งประเทศไทยซึ่งจัดทำโดยสถาบันไทยพัฒน์นี้ เป็นการดำเนินการตามนโยบายและตามแผนพัฒนาความยั่งยืนสำหรับบริษัทจดทะเบียนของสำนักงานคณะกรรมการกำกับหลักทรัพย์และตลาดหลักทรัพย์ โดยผลการประเมินดังกล่าวของสถาบันไทยพัฒน์ อาศัยข้อมูลที่ได้รับจากบริษัทจดทะเบียนตามที่บริษัทจดทะเบียนได้ระบุในแบบแสดงข้อมูลเพื่อการประเมิน Anti-Corruption ซึ่งได้อ้างอิงข้อมูลมาจากแบบแสดงรายการข้อมูลประจำปี (แบบ 56-1) รายงานประจำปี (แบบ 56-2) หรือในเอกสารและหรือรายงานอื่นที่เกี่ยวข้องของบริษัทจดทะเบียนนั้น แล้วแต่กรณี ดังนั้น ผลการประเมินดังกล่าวจึงเป็นการนำเสนอในมุมมองของสถาบันไทยพัฒน์ซึ่งเป็นบุคคลภายนอก โดยมิได้เป็นการประเมินการปฏิบัติของบริษัทจดทะเบียนในตลาดหลักทรัพย์แห่งประเทศไทย และมิได้ใช้ข้อมูลภายในเพื่อการประเมิน

เนื่องจากผลการประเมินดังกล่าวเป็นเพียงผลการประเมิน ณ วันที่ปรากฏในผลการประเมินเท่านั้น ดังนั้น ผลการประเมินจึงอาจเปลี่ยนแปลงได้ภายหลังจากดังกล่าว หรือเมื่อข้อมูลที่เกี่ยวข้องมีการเปลี่ยนแปลง ทั้งนี้ บริษัทหลักทรัพย์ โนมูระ พัฒนสิน จำกัด (มหาชน) มิได้ยืนยัน ตรวจสอบ หรือรับรองความถูกต้องครบถ้วนของผลการประเมินดังกล่าวแต่อย่างใด