



Globlex Group

9 March 2023

AFTERNOON CALL ACTION NOTES

By Globlex Research Department

ดัชนี SET ปิดภาคเช้า

Close	1,619.23	Value	30,944 ลบ.
Change	+6.63	%Change	+0.41%

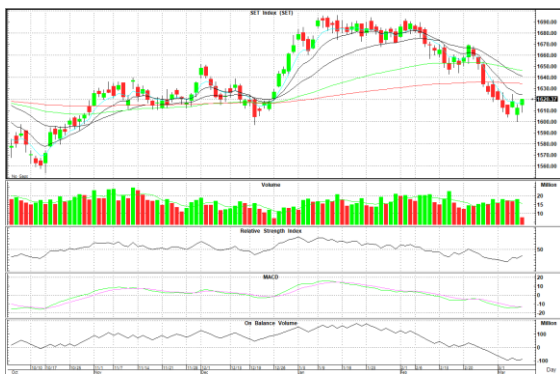
สรุปภาวะตลาดภาคเช้า

ตลาดหุ้นในภาคเช้า ดัชนีรีบาวด์ โดยมีแรงซื้อในกลุ่มค้าปลีก และไอซีที โดยนักลงทุนติดตามการรายงานตัวเลขจ้างงานนอกภาคเกษตรและข้อมูลเงินเฟ้อของสหรัฐ เพื่อประเมินทิศทางอัตราดอกเบี้ยของเฟดในอนาคต ส่งผลให้ดัชนี SET Index ปิดตลาดที่ 1,619.23 จุด +6.63 จุด +0.41% มูลค่าการซื้อขาย 30,940 ลบ.

แนวโน้มภาคบ่าย

ดัชนีรีบาวด์ตามปัจจัยทางเทคนิคหลังเข้าสู่ภาวะ Oversold อย่างไรก็ตามเงินบาทที่อ่อนค่า และเฟดเตรียมเดินหน้าขึ้นดอกเบี้ยจาก 0.25% เป็น 0.50% ยังเป็นปัจจัยกดดันต่อการรีบาวด์

แนวรับ 1,615 แนวต้าน 1,625



Technical Insight

WHA รับ 4.08 บาท / ต้าน 4.22-4.50 บาท / Cut loss 4.04 บาท

ราคาปิด 4.16 บาท

ติดตัวทำแท่งเขียวยาว โดยมี Volume เข้าสองวันติด และ MACD+Slow Sto. ส่งสัญญาณบวก หากผ่าน High เดิมที่ 4.22 บาท จะมีต้านถัดไปแถว 4.50 บาท

MBK รับ 16.60 บาท / ต้าน 17.50-18.00 บาท / Cut loss 16.50 บาท

ราคาปิด 17.00 บาท

กลับมาขึ้นเหนือ EMA-200 พร้อม Volume สนับสนุน และ MACD เพิ่งพลิกตัด Signal Line หากผ่าน EMA-75 ที่ 17.50 บาท ลุ้นทดสอบต้านถัดไป 18.00 บาท

ข่าวสำคัญช่วงเช้า

- "ไบเดน" จ่อขึ้นภาษีชาวอเมริกันรายได้กว่า 4 แสนดอลลาร์ต่อปีสมทบกองทุนสุขภาพ
- ญี่ปุ่นปรับลดการประเมิน GDP ไตรมาส 4/65 หลังการบริโภคชะลอตัว
- ดัชนีความเชื่อมั่นผู้บริโภค.พ. สูงสุดรอบ 3 ปี มาตรการรัฐ-ท่องเที่ยวหนุน
- DRT วางแผนรับมือความเสี่ยงต้นทุนผลิตด้วยแนวคิด Circular Economy ตรีงอัตราเดินเครื่องจักร 90%
- DEXON ลุยเทรต mai เสริมแกร่งทดสอบเฉพาะทางขั้นสูงครบวงจรหลัง ก.ล.ต. อนุมัติไฟลิ่ง

ที่มา : สำนักข่าวอินโฟเควสท์

นักวิเคราะห์ 02-6725999
 วิลาสินี บุญมาสูงทรง ext.5937
 วัชรินทร์ จงยรรยง ext.5936
 ณัฐวุฒิ วงศ์เยาวรักษ์ ext.5805
 สลักบุญ วงศ์อัครเดช ext.7287

ผู้ช่วยนักวิเคราะห์
 ปณชัย กฤตธนชัย

Disclaimer : ข้อมูลในรายงานนี้เป็นข้อมูลที่มีการเปิดเผยต่อสาธารณะซึ่งนักลงทุนสามารถเข้าถึงได้โดยทั่วไป และเป็นข้อมูลที่เชื่อว่าน่าเชื่อถือได้ ความคิดเห็นที่ปรากฏอยู่ในรายงานนี้เป็นเพียงการนำเสนอในมุมมองของบริษัทและเป็นความคิดเห็น ณ วันที่ที่ปรากฏในรายงานเท่านั้น ซึ่งอาจเปลี่ยนแปลงได้ภายหลังวันดังกล่าว โดยบริษัทไม่จำเป็นต้องแจ้งให้สาธารณชนหรือนักลงทุนทราบ รายงานนี้จัดทำขึ้นเพื่อเผยแพร่ข้อมูลให้แก่กลุ่มทุนเท่านั้น บริษัทไม่รับผิดชอบต่อการนำข้อมูลหรือความคิดเห็นใดๆไปใช้ในทุกรณณ ดังนั้นนักลงทุนจึงควรใช้ดุลพินิจในการพิจารณาตัดสินใจการลงทุน นอกจากนี้ บริษัท และ/หรือ บริษัทในกลุ่มของบริษัทอาจมีส่วนเกี่ยวข้องหรือผลประโยชน์ใดๆกับบริษัทใดๆที่กล่าวถึงในรายงานนี้ก็ได้