



Globlex Group

9-Mar-2023

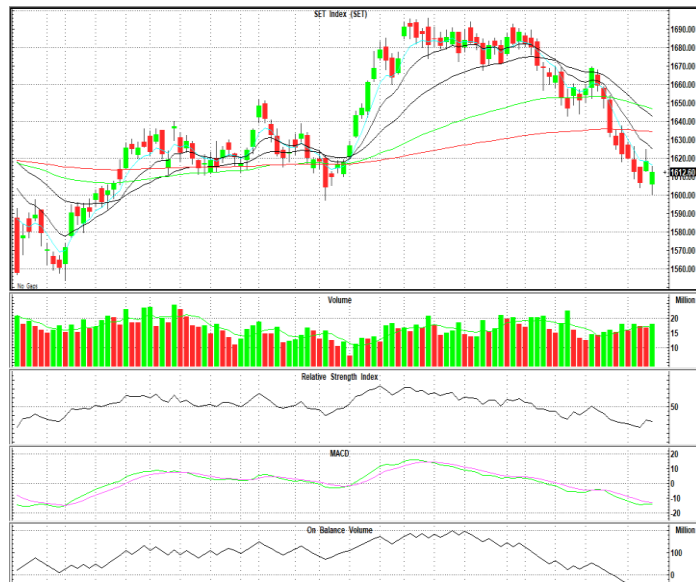
# TECHNICAL INSIGHT

By Globlex Research Department

SET	Value	แนวรับ	แนวต้าน
1612.6 (-5.91)	59251mB	1605 / 1599	1620 / 1626

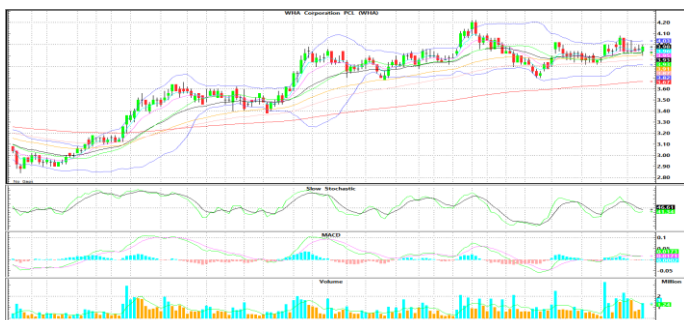
ดัชนีสามารถปิดสร้างแท่งเทียนเขียวได้ โดยลดช่วงลบลงพร้อมมวลลุ่มที่เพิ่มขึ้นเป็นสัญญาณกลับตัว ขณะที่ราคาอยู่ต่ำกว่าเส้น EMA 10 วันค่อนข้างมากและค่าสัญญาณ MACD และ RSI ที่เริ่มปรับตัวขึ้นสนับสนุน ทำให้มีโอกาสรีบาวด์สูง

คำแนะนำ เน้นสร้างฐานเหนือ 1,605 จุดเพื่อรีบาวด์ต่อ

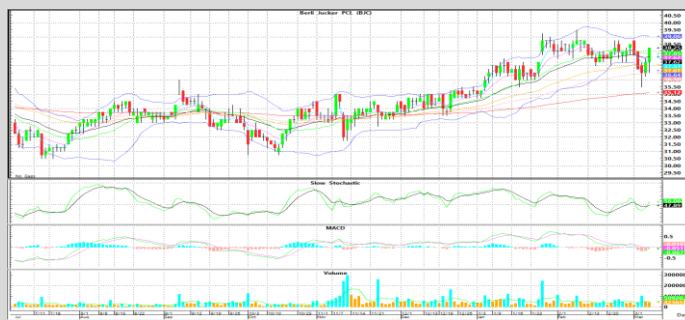


## หุ้นแนะนำทางเทคนิค

WHA				BJC			
ราคาปิด	แนวรับ	แนวต้าน	Cut loss	ราคาปิด	แนวรับ	แนวต้าน	Cut loss
4.00	3.90	4.08-4.22	3.86	38.50	37.25	39.50-42.00	37.00



กลับมาขึ้นเหนือเส้นค่าเฉลี่ยทุกระดับ พร้อม Volume เข้าวันแรก และ MACD เพิ่งพลิกตัด Signal Line หากผ่านต้าน 4.08 บาท High เดิมที่ 4.22 บาท



ราคาทำแท่งเขียวยาวเป็นสัญญาณบวก โดยมี Volume สนับสนุน และ Slow Sto. ส่งสัญญาณซื้อ หากผ่าน High เดิม 39.50 บาท จะมีต้านถัดไป 42.00 บาท

Technical Analyst ณัฐวุฒิ วงศ์เยาวรักษ์  
Assistant Technical Analyst วิชเรนทร์ จงยรรยง  
Assistant Technical Analyst สลักบุญ วงศ์อัครเดช  
โทร.02-672-5999 EXT.5936

Disclaimer : ข้อมูลในรายงานนี้เป็นข้อมูลที่มีการเปิดเผยต่อสาธารณะซึ่งนักลงทุนสามารถเข้าถึงได้โดยทั่วไป และเป็นข้อมูลที่เชื่อว่าเชื่อถือได้ ความคิดเห็นที่ปรากฏอยู่ในรายงานนี้เป็นเพียงการนำเสนอในมุมมองของบริษัทและเป็นความคิดเห็น ณ วันที่ที่ปรากฏในรายงานเท่านั้น ซึ่งอาจเปลี่ยนแปลงได้ภายหลังดังกล่าว โดยบริษัทไม่จำเป็นต้องแจ้งให้สาธารณชนหรือนักลงทุนทราบ รายงานนี้จัดทำขึ้นเพื่อเผยแพร่ข้อมูลให้แก่กลุ่มงานเท่านั้น บริษัทไม่รับผิดชอบต่อการนำข้อมูลหรือความคิดเห็นใดๆไปใช้ในทุกรณณ ณ บัดนี้ นักลงทุนควรใช้ดุลยพินิจในการพิจารณาตัดสินใจก่อนการลงทุน นอกจากนี้ บริษัท หรือ บริษัทในกลุ่มของบริษัทอาจมีส่วนเกี่ยวข้องหรือผลประโยชน์ใดๆกับบริษัทที่ได้กล่าวถึงในรายงานนี้ก็ได้