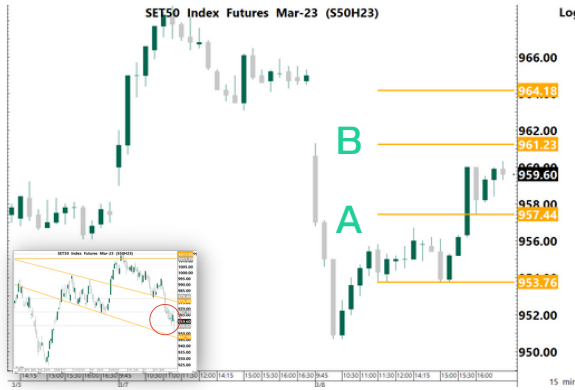


SET50 FUTURE

9 March 2023



Volume			
8-Mar-23	Institution	Foreign	Retail
Long	60,830	124,902	138,336
Short	58,203	143,898	121,967
Net	2,627	-18,996	16,369
Accumulated Net 1W	12,199	-44,863	32,664
Accumulated Net 1M	29,365	-171,614	142,249

Product S50H23

Support A 957.40
953.80

Resistance 964.20
B 961.20

Basis -2.2

Technical view

แนวโน้ม ขาขึ้นระวังการย่อพักตัว

คำแนะนำ Action

- กรณีมองขึ้น (ให้นำหนักใน Action นี้) ถ้ามี Position ให้ Let's Profit Run / ถ้าหากยังไม่มี Position รอราคาย่อพักตัว แล้วเปิด Long เมื่อมีสัญญาณกลับตัวขึ้น ใช้ low ของแท่งกลับตัวเป็น จุด Stop Loss / แอร์รับ A เป็นจุดเปิด Long แล้วใช้จุดดังกล่าวเป็นจุด Stop Loss / Long เมื่อ ราคา Breakout แนวต้าน B แล้วใช้จุด A หรือ B เป็นจุด Stop Loss
- กรณีมองลง แนะนำให้หาจังหวะเปิด Short เมื่อมีสัญญาณกลับตัวลง แล้วใช้ราคา High เป็นจุดอ้างอิง Stop Loss / รอราคา Breakout แอร์รับ A โดยใช้จุด A เป็นจุด Stop Loss

Note *, ** (อ่านเพิ่มเติมการ Take Profit ใน Appendix TFEX)

Fundamental view

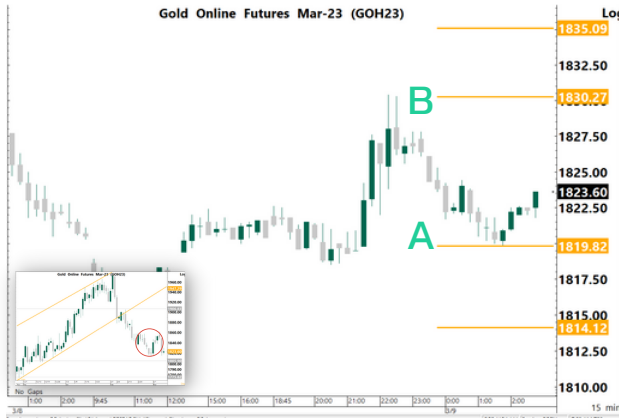
วันนี้คาด SET50 Index Sideway Up คืบนี้ติดตามตัวเลขผู้ขอรับสวัสดิการว่างงาน คาด 1.95 แสนคน หากตัวเลขยังบ่งชี้ภาคแรงงานยังคงแข็งแกร่ง กดดันตลาดหุ้น เมื่อคืนที่ผ่านมาสหรัฐฯ รายงานตัวเลขการจ้างงานภาคเอกชน (ADP) ออกมาที่ 2.42 แสนรายสูงกว่าที่นักวิเคราะห์คาดการณ์ไว้ที่ 1.97 แสนรายและยังรายงานตำแหน่งเปิดรับสมัครงานใหม่ที่ 10.8 ล้านตำแหน่งสูงกว่านักวิเคราะห์ประเมินไว้ที่ 10.6 ล้านราย สำหรับ ADP องค์ประกอบภายในพบว่า Sector ที่มีการจ้างงานเพิ่มขึ้นทั้งภาคผลิตและภาคบริการ (ธุรกิจภาคการเงิน ท่องเที่ยว การแพทย์) ปัจจัยข้างต้นยังคงสะท้อนถึงภาคบริการที่แข็งแกร่งโดยเฉพาะการท่องเที่ยว ฝั่ง CME FED Watch ล่าสุดนั้นให้นำหนักขึ้นดอกเบี้ย 0.5% อยู่ที่ 78.6% สูงขึ้นจากวันก่อนหน้าที่ 69% สำหรับการประชุม FED ณ สิ้นเดือน มี.ค. ส่วนต่างชาติเปิด Short TFEX 19,000 สัญญา และ OI ปรับลดลง 7,000 สัญญา ในระยะถัดไปการเลือกตั้งของไทยจะเป็นปัจจัยหนุนตลาดหุ้น

	OI				OI change (contract)			Expire
	8-Mar-23	1D	1W	1M	1D	1W	1M	
S50H23	536,780	553,110	538,469	578,940	-16,330	-1,689	-42,160	30-Mar-23
S50J23	277	255	269	106	22	8	171	27-Apr-23
S50K23	125	148	43	0	-23	82	125	30-May-23
S50M23	99,665	91,459	82,606	51,707	8,206	17,059	47,958	29-Jun-23
S50U23	29,822	29,219	27,802	23,115	603	2,020	6,707	28-Sep-23
S50Z23	16,707	16,390	15,640	12,135	317	1,067	4,572	28-Dec-23

* การลงทุนมีความเสี่ยง ผู้ลงทุนควรศึกษาข้อมูลให้รอบคอบก่อนตัดสินใจลงทุน

GOLD FUTURE

9 March 2023



Volume			
8-Mar-23	Institution	Foreign	Retail
Long	3,024	20,245	26,684
Short	3,404	31,561	14,988
Net	-380	-11,316	11,696
Accumulated Net 1W	349	-3,175	2,826
Accumulated Net 1M	2,268	-8,016	5,748

Product

GOH23

Support

A 1,819.80
1,814.10

Resistance

1,835.10
B 1,830.30

Basis

8.0

Technical view

แนวโน้ม ขาขึ้นระวังการย่อพักตัว

คำแนะนำ Action

- กรณีมองขึ้น (ให้นำหนักใน Action นี้) ถ้ามี Position ให้ Let's Profit Run / ถ้าหากยังไม่มี Position รอราคาย่อพักตัวแล้วเปิด Long เมื่อมีสัญญาณกลับตัวขึ้น ใช้ low ของแท่งกลับตัวเป็น จุด Stop Loss / แวรับ A เป็นจุดเปิด Long แล้วใช้จุดตั้ง กล่าวเป็นจุด Stop Loss / Long เมื่อ ราคา Breakout แนวต้าน B แล้วใช้จุด A หรือ B เป็นจุด Stop Loss
- กรณีมองลง แนะนำให้หาจังหวะเปิด Short เมื่อมีสัญญาณกลับตัวลง แล้วใช้ราคา High เป็นจุดอ้างอิง Stop Loss / รอราคา Breakout แนวรับ A โดยใช้จุด A เป็นจุด Stop Loss

Note *, ** (อ่านเพิ่มเติมการ Take Profit ใน Appendix TFEX)

Fundamental view

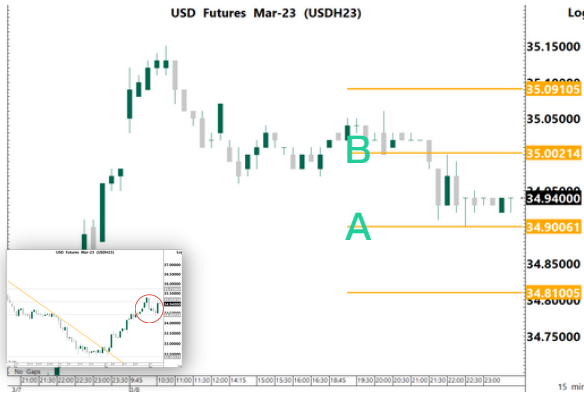
วันนี้คาด ทองคำ Sideway คืบนี้ติดตามตัวเลขผู้ขอรับสวัสดิการว่างงาน คาด 1.95 แสนคน หากตัวเลขยังบ่งชี้ภาคแรงงานยังคงแข็งแรงแรงกดดันราคาทองคำ เมื่อคืนที่ผ่านมาสหรัฐฯ รายงานตัวเลขการจ้างงานภาคเอกชน (ADP) ออกมาที่ 2.42 แสนรายสูงกว่าที่นักวิเคราะห์คาดการณ์ไว้ที่ 1.97 แสนรายและยังรายงานตำแหน่งเปิดรับสมัครงานใหม่ที่ 10.8 ล้านตำแหน่งสูงกว่านักวิเคราะห์ประเมินไว้ที่ 10.6 ล้านราย สำหรับ ADP องค์ประกอบภายในพบว่า Sector ที่มีการจ้างงานเพิ่มขึ้นทั้งภาคผลิตและภาคบริการ (ธุรกิจภาคการเงิน ทองแท่ง การแพทย์) ปัจจัยข้างต้นยังคงสะท้อนถึงภาคบริการที่แข็งแกร่งโดยเฉพาะการท่องเที่ยว ในเชิงปัจจัยพื้นฐานในสัปดาห์ที่ผ่านมา Read Demand จากจีนและฝั่งอินเดียปรับตัวขึ้น เนื่องจากมีเทศกาลแต่งงานในฝั่งของอินเดีย ตามปัจจัยฤดูกาล, ETF ยังมีแรงขายต่อเนื่อง ส่วน Dollar Index และ US Bond Yield ปรับตัวลง หนุนราคาทอง

	OI				OI change (contract)			Expire
	8-Mar-23	1D	1W	1M	1D	1W	1M	
GF10J23	8,044	8,927	9,108	7,000	-883	-1,064	1,044	27-Apr-23
GF10M23	9,372	10,285	10,573	3,328	-913	-1,201	6,044	29-Jun-23
GF10Q23	1,079	1,216	733	0	-137	346	1,079	30-Aug-23
GFJ23	212	205	179	171	7	33	41	27-Apr-23
GFM23	182	187	182	113	-5	0	69	29-Jun-23
GFQ23	20	23	2	0	-3	18	20	30-Aug-23
GOH23	16,997	14,181	21,702	23,175	2,816	-4,705	-6,178	30-Mar-23
GOM23	11,657	9,003	10,945	7,722	2,654	712	3,935	29-Jun-23
SVFH23	1,479	1,351	1,351	1,027	128	128	452	30-Mar-23
SVFM23	653	615	623	786	38	30	-133	29-Jun-23

* การลงทุนมีความเสี่ยง ผู้ลงทุนควรศึกษาข้อมูลให้รอบคอบก่อนตัดสินใจลงทุน

USDTHB FUTURE

9 March 2023



Volume			
8-Mar-23	Institution	Foreign	Retail
Long	30,058	530	53,885
Short	31,021	100	53,352
Net	-963	430	533
Accumulated Net 1W	-10,129	437	9,649
Accumulated Net 1M	92,597	631	-93,636

Product USDH23

Support A 34.90
34.81

Resistance 35.09
B 35.00

Basis -0.09

Technical view

แนวโน้ม **ริบาวด์ในขาลง**

คำแนะนำ

- กรณีมองขึ้น รอราคา Breakout แนวต้าน B ใช้เป็นจุด เปิด Long และใช้จุด B เป็น Stop Loss / รอราคาย่อพักตัว แล้วเปิด Long เมื่อมีสัญญาณกลับตัวขึ้น แล้วใช้ราคา Low เป็นจุดอ้างอิง Stop Loss
- กรณีมองลง (ให้นำหนักใน Action นี้) ถ้ามี Position ให้ Let's Profit Run / ถ้าไม่มี Position แนะนำให้รอราคา Breakout แนวรับ A โดยใช้จุด A หรือ B เป็นจุด Stop Loss / เปิด Short เมื่อมีสัญญาณกลับตัวลง แล้วใช้ราคา High เป็นจุดอ้างอิง stop Loss

Note *, ** (อ่านเพิ่มเติมการ Take Profit ใน Appendix TFEX)

Fundamental view

วันนี้ค่า USDTHB Sideway คำนีติดตามตัวเลขผู้ขอรับสวัสดิการว่างงาน คาด 1.95 แสนคน หากตัวเลขยังบ่งชี้ภาคแรงงานยังคงแข็งแรงแรงกดดันค่าเงินบาทให้อ่อนค่า เมื่อคืนที่ผ่านมาสหรัฐฯ รายงานตัวเลขการจ้างงานภาคเอกชน (ADP) ออกมาที่ 2.42 แสนรายสูงกว่าที่นักวิเคราะห์คาดการณ์ไว้ที่ 1.97 แสนรายและยังรายงานตำแหน่งเปิดรับสมัครงานใหม่ที่ 10.8 ล้านตำแหน่งสูงกว่านักวิเคราะห์ประเมินไว้ที่ 10.6 ล้านราย สำหรับ ADP องค์กรประกอบภายในพบว่า Sector ที่มีการจ้างงานเพิ่มขึ้นทั้งภาคผลิตและภาคบริการ (ธุรกิจภาคการเงิน ท่องเที่ยว การแพทย์) ปัจจัยข้างต้นยังคงสะท้อนถึงภาคบริการที่แข็งแกร่งโดยเฉพาะการท่องเที่ยว ฝั่ง CME FED Watch ล่าสุดนั้นให้นำหนักขึ้นดอกเบี้ย 0.5% อยู่ที่ 78.6% สูงขึ้นจากวันก่อนหน้าที่ 69% สำหรับการประชุม FED ณ สิ้นเดือน มี.ค. ติดตามการขายหุ้น, Short TFEX, ขาย Bond เป็นปัจจัยกดดันค่าเงินบาทให้อ่อนค่าในช่วงนี้

	OI				OI change (contract)			Expire
	8-Mar-23	1D	1W	1M	1D	1W	1M	
USDH23	103,370	106,049	114,265	135,660	-2,679	-10,895	-32,290	30-Mar-23
USDJ23	6,421	6,296	5,039	712	125	1,382	5,709	27-Apr-23
USDK23	964	942	664	0	22	300	964	30-May-23
USDM23	42,792	39,242	38,100	37,796	3,550	4,692	4,996	29-Jun-23

* การลงทุนมีความเสี่ยง ผู้ลงทุนควรศึกษาข้อมูลให้รอบคอบก่อนตัดสินใจลงทุน

Date	Time	Currency	Impact	Detail	Actual	Forecast	Previous
Mon							
Mar 6							
Tue	10:30am	THB	■	CPI Core YoY	1.9%	2.1%	3.0%
Mar 7		THB		CPI YoY	3.8%	4.2%	5.0%
	10:00pm	USD	■	Fed Chair Powell Testifies			
Wed	5:00pm	EUR		■	ECB President Lagarde Speaks		
Mar 8	8:15pm	USD	■	ADP Non-Farm Employment Change	242K	197K	106K
	10:00pm	USD		Fed Chair Powell Testifies			
		USD		JOLTS Job Openings	10.82M	10.58M	11.01M
Thu	1:01am	USD	■	10-y Bond Auction			3.61 2.7
Mar 9	06:50am	JPY	■	GDP QoQ	0.1%	0.8%	0.6%
	08:30am	CNY		CPI YoY	1%	1.9%	2.1%
		CNY	■	PPI YoY	-1.4%	-1.3%	-0.8%
	8:30pm	USD		■	Unemployment Claims		195K
Fri	Tentative	JPY	■	Monetary Policy Statement			
Mar	Tentative	JPY		BOJ Press Conference			
10	06:50am	JPY		PPI YoY		8.5%	9.5%
	2:00pm	GBP		GDP m/m		0.1%	-0.5%
	8:30pm	USD		Average Hourly Earnings m/m		0.3%	0.3%
		USD		Non-Farm Employment Change		206K	517K
		USD		Unemployment Rate		3.4%	3.4%

■ the most important

■ very important

Source: www.forexfactory.com, Bloomberg

* = หากไม่ Take Profit เมื่อถึงบริเวณแนวรับต้านถัดไป แนะนำให้ใช้ Trailing Stop กำกับการบริหารจัดการความเสี่ยง เช่น ขยับจุด Stop Loss หลังจากที่ราคาวิ่งขึ้นไปจนได้กำไร 2-3 เท่าของความเสี่ยง (2R-3R)

** = Trend Following ระยะสั้น แนะนำ EMA10 ที่ Timeframe 60, EMA40 ที่ Timeframe 15

Appendix SET50

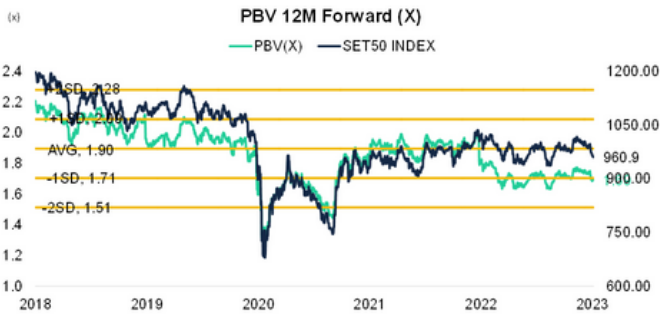
9 March 2023



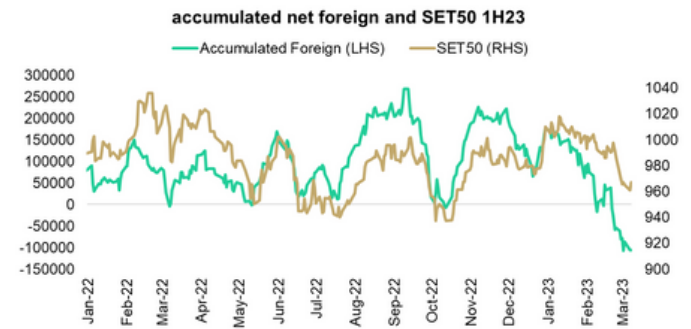
Source: Bloomberg



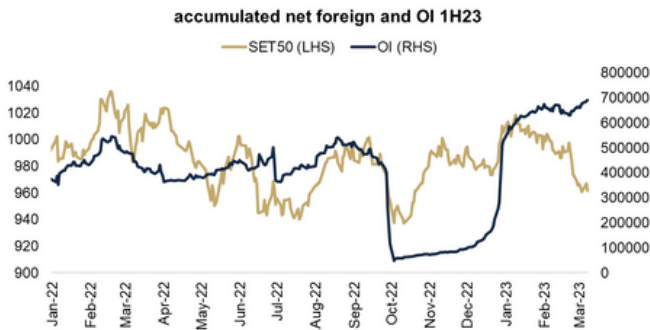
Source: Bloomberg



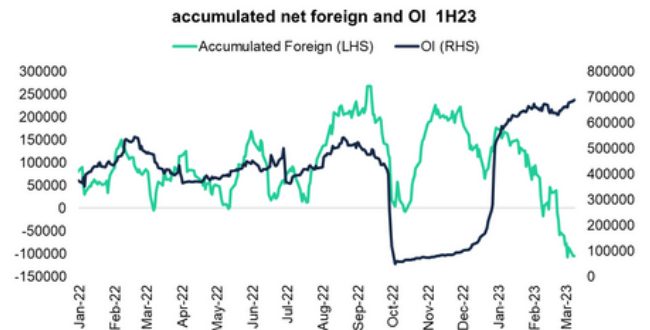
Source: Bloomberg



Source: Aspen



Source: Aspen

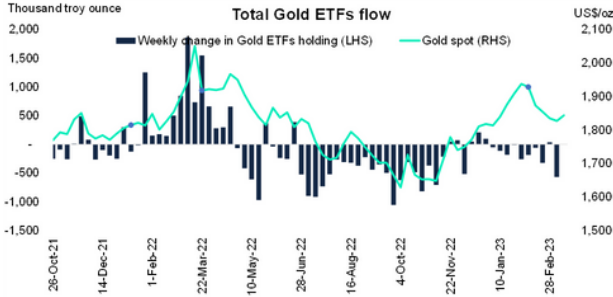


Source: Aspen

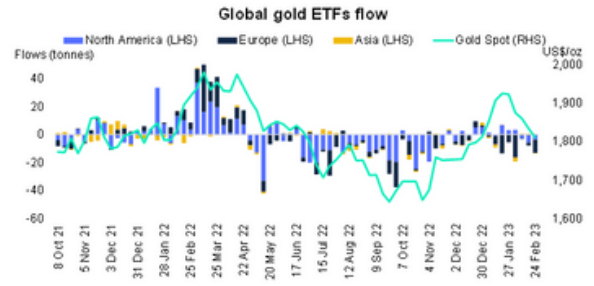
* การลงทุนมีความเสี่ยง ผู้ลงทุนควรศึกษาข้อมูลให้รอบคอบก่อนตัดสินใจลงทุน

Appendix Gold

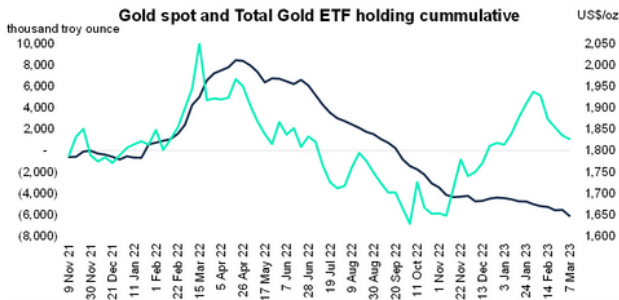
9 March 2023



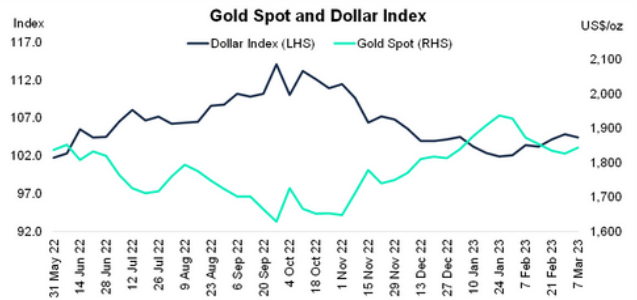
Source: Bloomberg



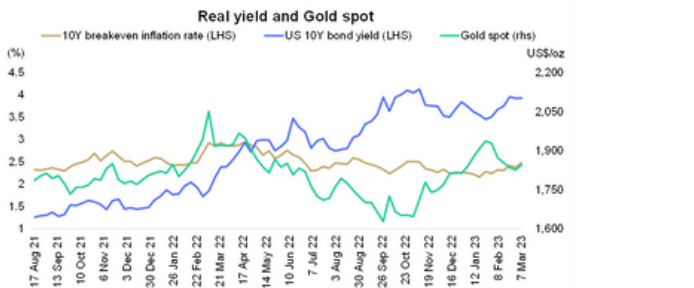
Source: World Gold Council



Source: Bloomberg



Source: Bloomberg



Source: Bloomberg

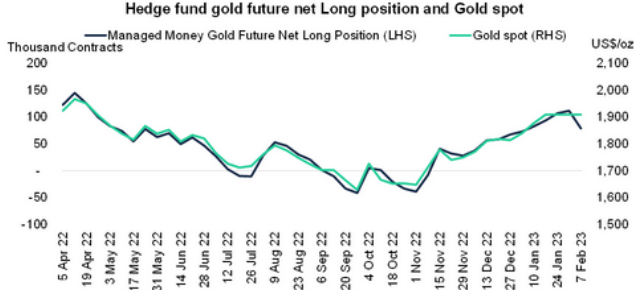


Source: Bloomberg

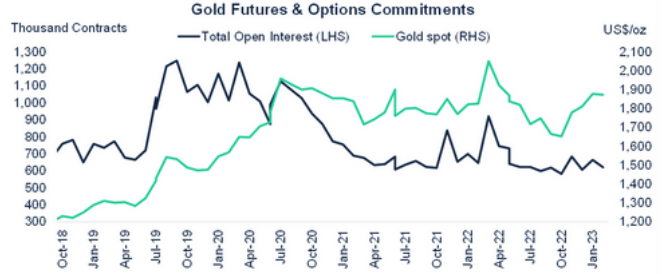
* การลงทุนมีความเสี่ยง ผู้ลงทุนควรศึกษาข้อมูลให้รอบคอบก่อนตัดสินใจลงทุน

Appendix Gold

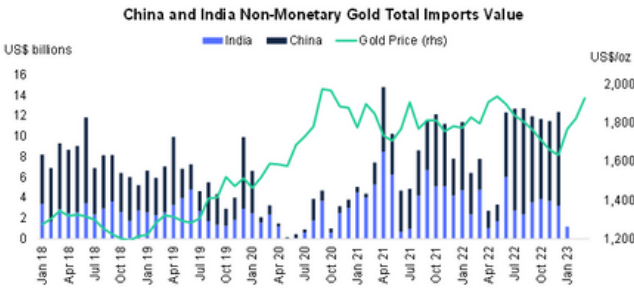
9 March 2023



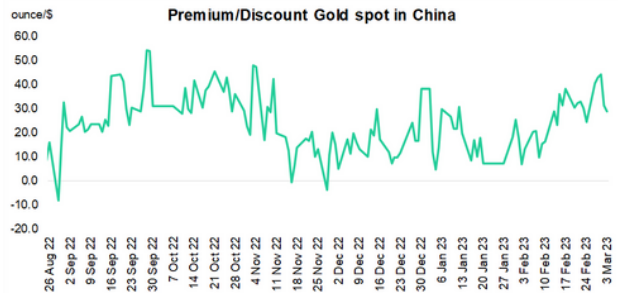
Source: Bloomberg



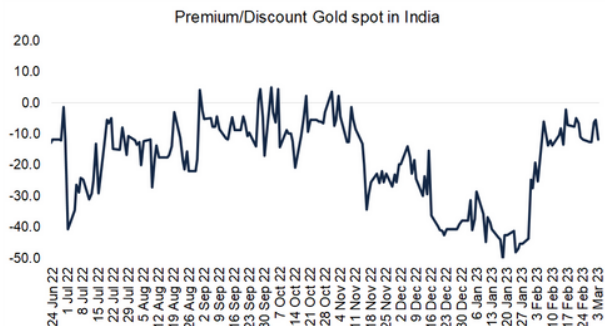
Source: Bloomberg



Source: Bloomberg



Source: World Gold Council



Source: World Gold Council

* การลงทุนมีความเสี่ยง ผู้ลงทุนควรศึกษาข้อมูลให้รอบคอบก่อนตัดสินใจลงทุน