

SET INDEX

Sideway / รอตัวเลข CPI สหรัฐ



SET Index... ดัชนีภาคเช้าแกว่งตัว sideway เช่นเดียวกับกับตลาดหุ้นภูมิภาค โดยมีการช็อกกลับหุ้น Big Cap. แม้ว่าการประชุมนโยบายการเงินสหรัฐจะประกาศไปแล้วและเฟดยังส่งสัญญาณยุติการขึ้นอัตราดอกเบี้ย แต่มองว่าตลาดยังให้น้ำหนักกับดัชนี CPI สหรัฐ ที่จะประกาศในสัปดาห์นี้ เพื่อดูแนวโน้มเงินเฟ้อให้อยู่ในกรอบเป้าหมาย ขณะที่ในประเทศ FETCO แถลงดัชนีความเชื่อมั่นนักลงทุนในอีก 3 เดือนข้างหน้า อยู่ที่ระดับ 110.09 เพิ่มขึ้น 15.1% จากเดือนก่อนหน้าอยู่ในเกณฑ์ “ทรงตัว” ติดตามการประกาศผลการดำเนินงานจ. 1Q66 และเข้าสู่โค้งสุดท้ายของการเลือกตั้ง

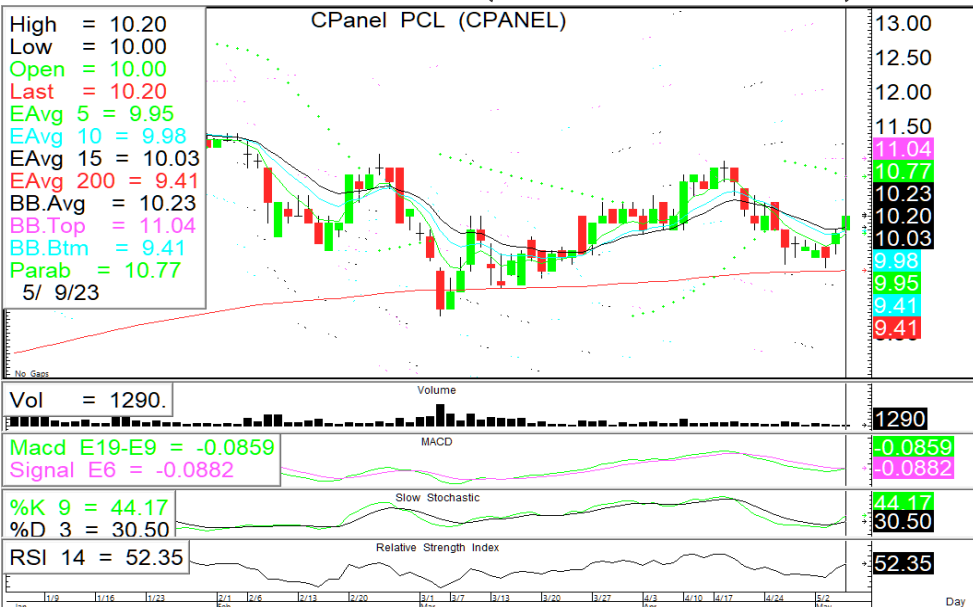
แนวรับ	1560	1550
แนวต้าน	1572	1582

กลยุทธ์การลงทุน... ดัชนีแกว่งตัวออกด้านข้างในกรอบแคบ ระหว่างวันให้เน้นยืนที่แนวรับ 1560/1550 แนวต้าน 1572/1582

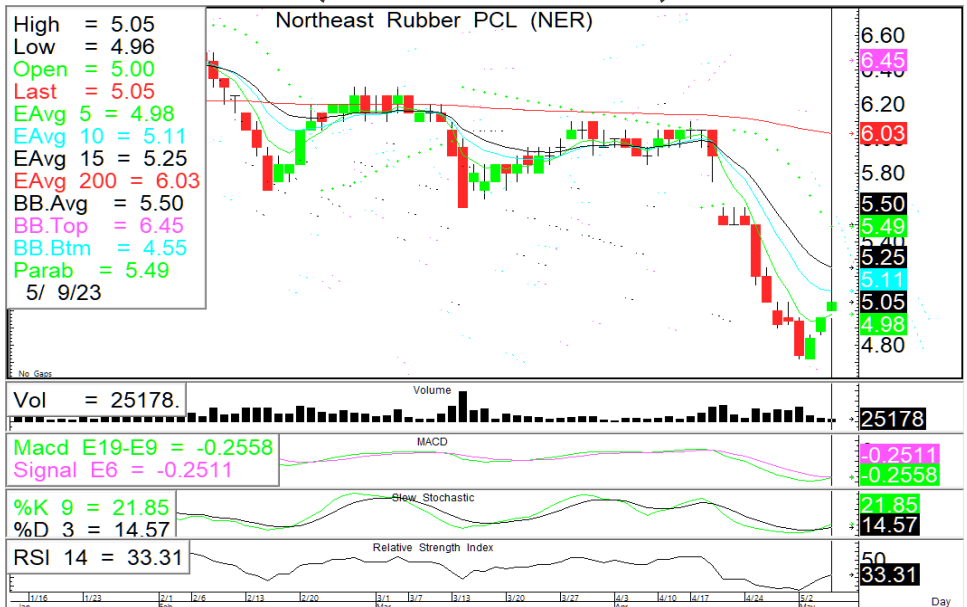
ASL Picks

CPANEL - NER

CPANEL 10.20 (+0.25 , +2.51%)



NER 5.05 (+0.09, +1.81%)



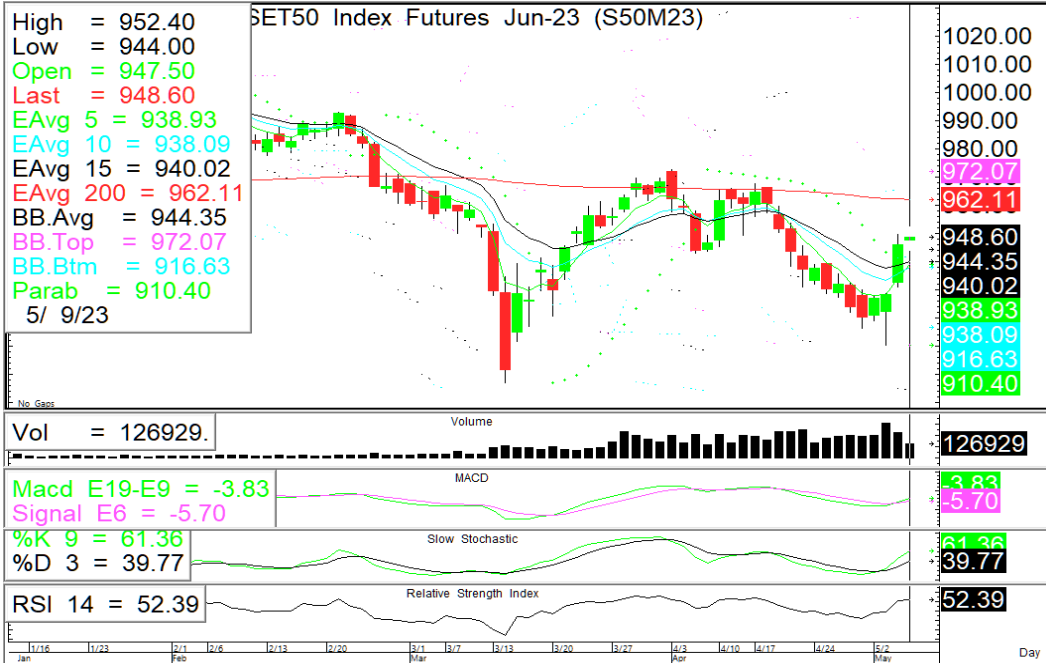
ยืน EMA10วันมั่นคง ปรับตัวขึ้นมีโอกาสทดสอบแนวต้าน V-shape 10.40/10.90 แนวรับ 9.90/9.60 หนุนด้วย RSI + Slow sto. ชี้ขึ้น

เปิดยืนที่แนวรับ EMA5วันมั่นคง ปรับตัวขึ้นมีแนวต้านที่ V-shape 5.10/5.25 หนุนด้วย RSI ชี้ขึ้น + Slow sto. มีแนวโน้มตัดขึ้น

แนวรับ			แนวต้าน		ตัดขาดทุน	แนวรับ			แนวต้าน		ตัดขาดทุน
9.90	9.60	10.40	10.90	9.60		4.96	4.88	5.10	5.25	4.88	

S50M23

คงสถานะ long แนวต้าน 955/960



🎯 ภาพทางเทคนิค ดัชนีแกว่งตัวออกด้านข้าง ระหว่างวันหากย่อตัวลงให้เน้นยืนที่แนวรับ 945/940 ไม่ควรต่ำกว่า แนวต้าน 955/960

🎯 กลยุทธ์: คงสถานะ long (ทุน932) แนวต้าน 955/960

แนวรับ

แนวต้าน

จุดพิจารณา

945

940

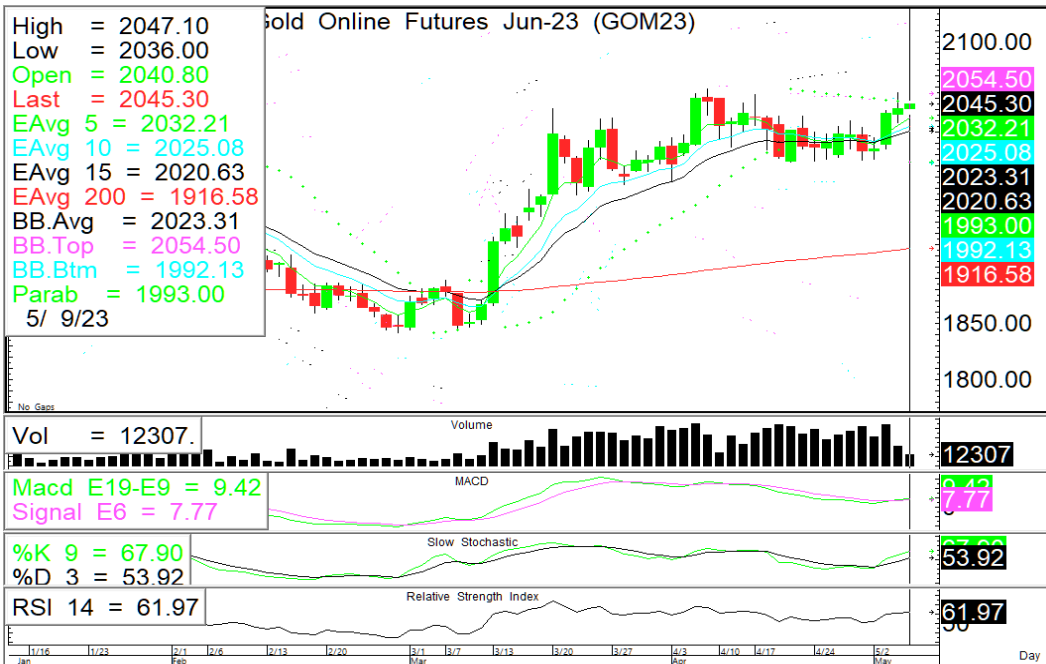
955

960

940

GOM23

Trading ในกรอบ 2017-2070



🎯 ภาพทางเทคนิค ราคาแกว่งตัวออกด้านข้างในกรอบแคบ 2032-2055 ระหว่างวันมีแนวรับแรกที่ 2032 แนวรับถัดไป 2017

🎯 กลยุทธ์: Trading ในกรอบ 2017-2070 (ซื้อที่แนวรับ 2032/2017 -ขายที่แนวต้าน 2055/2070)

แนวรับ

แนวต้าน

กรอบพิจารณา

2032

2017

2055

2070

2017-2070

ASL Research Team

ธวัชชัย อิศวรไชย
เลขทะเบียน 000710

ปณณวิชัย ฤทธาสิริพันธ์
เลขทะเบียน 101198
+662 5081567 Ext 3516

ชุตินธร วิกุลศุภภัก
เลขทะเบียน 095151
+662 5081567 Ext 3217

ภัทรดนัย จตุรพร
ผู้ช่วยนักวิเคราะห์