

TFEX TODAY'S MENU



APPETIZERS

- ✦ ติดตามตัวเลข CPI สหรัฐ เพื่อประเมินทิศทางอัตราดอกเบี้ยในการประชุมนโยบายทางการเงินในครั้งถัดไป
- ✦ ราคาน้ำมันยังคงปรับตัวขึ้นต่อ แต่ยังคงติดตามสต็อกน้ำมันดิบจาก EIA วันนี้
- ✦ เข้าสู่โค้งสุดท้ายของการเลือกตั้งในประเทศ

Leading Sector: Earning play , Defensive, Election Rally



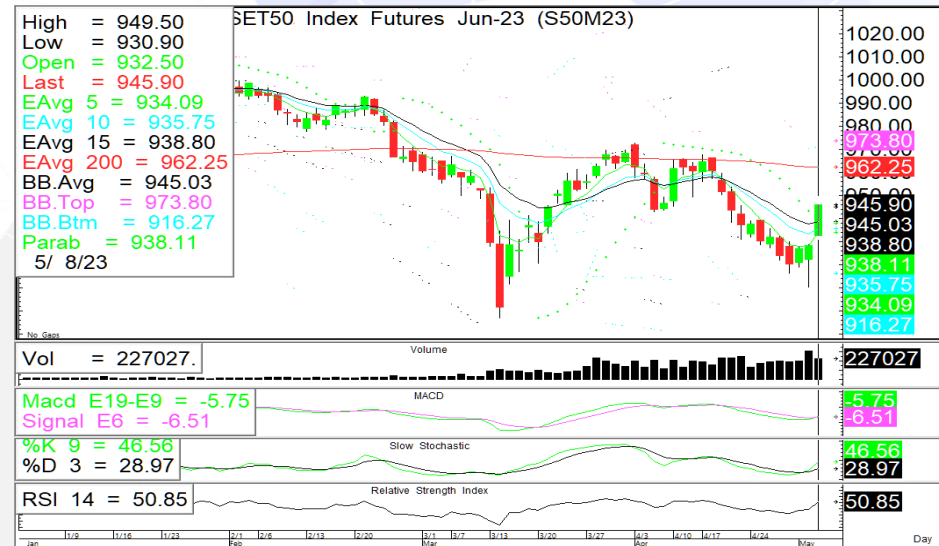
MAIN DISH

S50M23: Sideway – Sideway up

- ✦ S50M23 แนวโน้มตลาดแกว่งตัวออกด้านข้าง ขณะที่ยังคงรอการประกาศผลประกอบการบริษัทจดทะเบียน และตัวเลขเงินเฟ้อสหรัฐ
- ✦ **Daily Strategy:** Trading ในกรอบ 940-955 สถานะ long เดิม (ทุน932) ยังคงสถานะเมื่อไม่ต่ำกว่า 935 แนวต้าน 950/960



SET50 Index Futures



แนวรับ

940/935



แนวต้าน

950/960



ตัดขาดทุน

<935

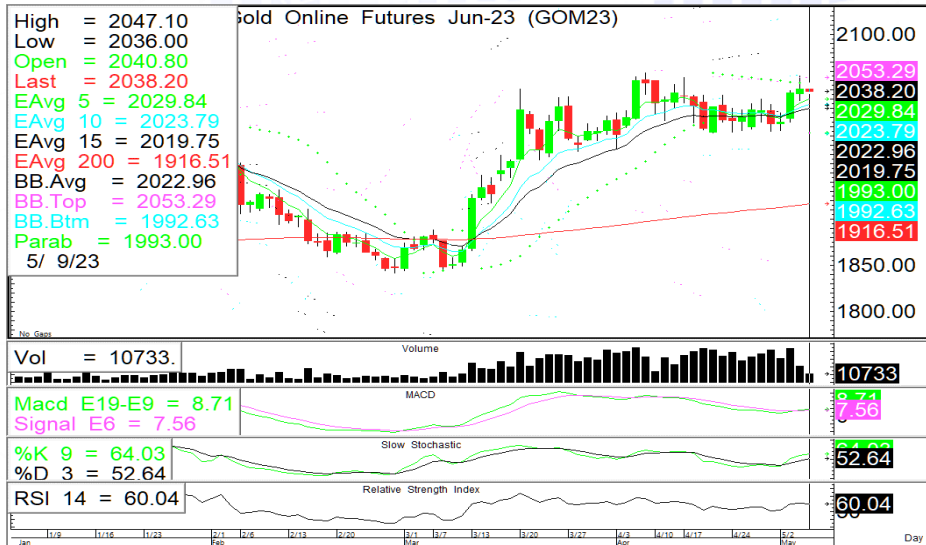


Player Position

SET (MB)	DAY	MTD	YTD
Foreign	4,104	3,695	(61,066)
Institution	2,001	4,314	10,656
Proprietary	(630)	(1,259)	(4,987)
Retail	(5,475)	(6,750)	55,397
SET50 Futures (contracts)			
Foreign	20,512	12,198	(173,246)
Institution	(5,305)	768	38,408
Retail	(15,207)	(12,966)	134,838

TFEX TODAY'S MENU

Gold Online Futures



☕ แนวรับ 2032/2017

☕ แนวต้าน 2055/2070

☕ ตัดขาดทุน 2017

Strategy comment

GOM23: Sideway

➤ GOM23 US Bond Yield ยังคงปรับตัวขึ้น และดอลลาร์แข็งค่าเล็กน้อย มองเป็นแรงกดดันราคาในระยะสั้น

➤ Daily Strategy: Trading ในกรอบ 2017-2070 (ซื้อที่แนวรับ 2032/2017 – ขายที่แนวต้าน 2055/2070)

Key factor to watch

Country	Event	Forecast	Previous
Tuesday, May 9, 2023			
US	แนวโน้มพลังงานระยะสั้นจากมุมมองของ EIA		
US	สุนทรพจน์ของนายวิลเลียม กรรมาการของ FOMC		
Wednesday, May 10, 2023			
US	ดัชนีราคาผู้บริโภค (CPI) (ปีต่อปี) (เม.ย.)	5.00%	5.00%
US	สินค้าคงคลังน้ำมันดิบ	-1.100 M	-1.280 M

SPDR Holding Status

SPDR 937.55 tons (+5.78, +0.62%)

Short term real yield

5Yr. = 1.27% (+5 bpsDoD, -38 bpsYTD)

Source: investing.com

ผู้จัดทำ ปณณวิชย์ ฤทธาสิริพันธ์ นักวิเคราะห์การลงทุนปัจจัยพื้นฐานด้านตลาดทุน ID 101198 Tel. +662 5081567 Ext 3516
ผู้ช่วยนักวิเคราะห์ ชุตินธร วิกุลศุภภักดิ์, นกคัคคัต ศรีศักดิ์ดา

