



Globlex Group

09-May-2023

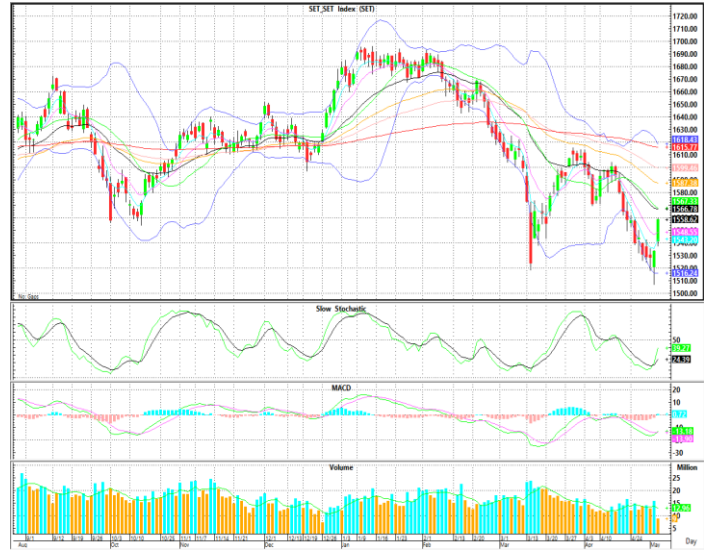
# TECHNICAL INSIGHT

By Globlex Research Department

| SET              | Value   | แนวรับ      | แนวต้าน     |
|------------------|---------|-------------|-------------|
| 1562.25 (+28.95) | 54471mB | 1550 / 1555 | 1565 / 1570 |

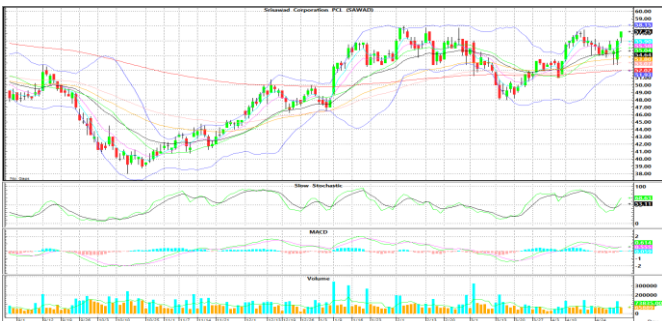
ดัชนีปรับตัวขึ้นจาก Zone กลับมายืนเหนือ EMA-10 วัน พร้อม Volume สนับสนุน และ MACD เฟ็งพลิกตัด Signal Line ส่งสัญญาณซื้อ หากดัชนียืนเหนือแนวรับสำคัญที่ 1,550 จุด มีโอกาส Sideway Up

คำแนะนำ ยืน 1,550 จุด มีโอกาส Sideway Up

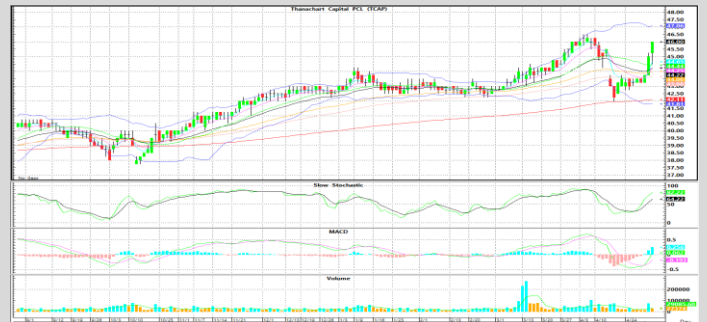


## หุ้นแนะนำทางเทคนิค

| SAWAD   |        |             |          | TCAP    |        |             |          |
|---------|--------|-------------|----------|---------|--------|-------------|----------|
| ราคาปิด | แนวรับ | แนวต้าน     | Cut loss | ราคาปิด | แนวรับ | แนวต้าน     | Cut loss |
| 58.50   | 56.25  | 59.00-60.00 | 56.00    | 46.75   | 44.25  | 48.00-50.00 | 44.00    |



ปรับตัวเหนือเส้นค่าเฉลี่ยทุกระดับ พร้อม Volume เข้า 4 วันติด และ MACD เฟ็งพลิกตัด Signal Line คาดราคามีโอกาสปรับตัวขึ้นทดสอบต้านที่ 59.00-60.00 บาท



ทำแท่งเทียนเขียวยาวเป็นสัญญาณบวก โดยมี Volume สนับสนุน และ MACD+Slow Sto. ส่งสัญญาณซื้อ หากผ่าน 48.00 บาท ลุ้นทดสอบต้านถัดไป 50.00 บาท

Technical Analyst ณัฐวุฒิ วงศ์เยาวรักษ์  
 Assistant Technical Analyst วัชรินทร์ จงยรรยง  
 Assistant Technical Analyst สลักบุญ วงศ์อัครเดช  
 โทร.02-672-5999 EXT.5936

Disclaimer : ข้อมูลในรายงานนี้เป็นข้อมูลที่มีการเปิดเผยต่อสาธารณะซึ่งนักลงทุนสามารถเข้าถึงได้โดยทั่วไป และเป็นข้อมูลที่เชื่อว่าน่าเชื่อถือได้ ความคิดเห็นที่ปรากฏอยู่ในรายงานนี้เป็นเพียงการนำเสนอในมุมมองของบริษัทและเป็นความคิดเห็น ณ วันที่ที่ปรากฏในรายงานเท่านั้น ซึ่งอาจเปลี่ยนแปลงได้ภายหลังดังกล่าว โดยบริษัทไม่จำเป็นต้องแจ้งให้สาธารณชนหรือนักลงทุนทราบ รายงานนี้จัดทำขึ้นเพื่อเผยแพร่ข้อมูลให้แก่กลุ่มงานเท่านั้น บริษัทไม่รับผิดชอบต่อการนำข้อมูลหรือความคิดเห็นใดๆไปใช้ในทุกระณ ด้บนักลงทุนจึงควรใช้ดุลพินิจในการพิจารณาตัดสินใจก่อนการลงทุน นอกจากนี้ บริษัท และ/หรือ บริษัทในกลุ่มของบริษัทที่เกี่ยวข้องหรือผลประโยชน์ใดๆกับบริษัทใดๆที่ถูกลำดับไว้ในรายงานนี้ก็ได้