

Trading Ideas

ส่องประเด็น เพ้าหุ้นเด็ด

STOCK MARKETS

	Recent	Change	%Chg
China	3,403.31	8.31	0.24%
Hong Kong	20,174.94	-122.09	-0.60%
Japan	29,250.29	300.41	1.04%
Korea	2,510.33	-2.88	-0.11%
Singapore	3,249.29	-8.37	-0.26%
Thailand	1,566.41	4.16	0.27%

FUTURES & COMMODITIES

	Recent	Change	%Chg
DJ Futures	33,662.00	-23.00	-0.07%
NASDAQ Futures	13,342.75	-9.50	-0.07%
Gold Futures	2,026.30	#N/A	
Brent Crude Futures	76.62	-0.39	-0.51%
Bitcoin	27,590.00	225.00	0.82%

CURRENCY MARKETS

	Recent	Change	%Chg
US Dollar Index	101.440	0.051	0.05%
USD/THB	33.6900	-0.110	-0.33%

MARKET MOVERS

	Recent	%Chg	Impact
PTT	31.50	1.61	1.16
AOT	74.25	0.68	0.58
KBANK	132.50	2.32	0.57
CPALL	65.75	1.15	0.55
SCB	107.00	1.42	0.41
DELTA	79.00	-0.94	-0.76
CPN	70.25	-1.75	-0.45
TRUE	8.15	-1.81	-0.42
SCC	331.00	-1.19	-0.36
AWC	5.55	-1.77	-0.26

MARKET BREADTH *

	Bulls	Boars	Bears
Count	37%	28%	35%
Market Cap	40%	29%	31%

Source: Aspen Graphics

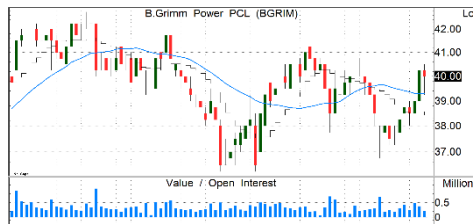
* SET 100 constituents

MARKET WRAP

- เข้านี้ตลาดหุ้นไทยแกว่งขึ้นต่อ มีการซื้อขายที่ไม่คึกคัก
- SETI/SET50I ปิดเหนือ 1,537/932 จุด พลิกโมเมนตัมเป็นบวก
- เราแนะนำ "ซื้อ" หาจังหวะเพิ่มน้ำหนักหุ้นจาก 70% เป็น 85%

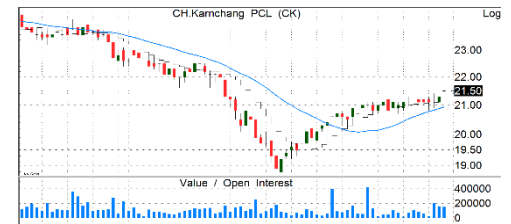
STOCK GRAB

BGRIM | ซื้อ | TP=48 บ.



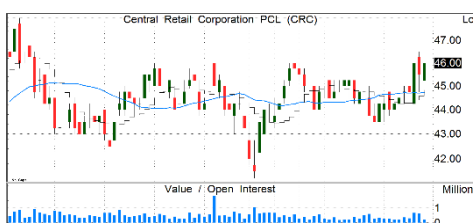
- คาดกำไรปกติ 1Q66F พื้นตัวต่อเนื่อง QoQ ตามการปรับขึ้นค่า Ft จาก 0.9343 บ./หน่วยเป็น 1.5492 บ./หน่วย ซึ่งจะทำให้ค่าไฟฟ้าปรับขึ้นต่อจาก 4.44 บ./หน่วยใน 4Q65A ขณะเดียวกัน ปริมาณขายไฟฟ้าที่คาดว่าจะแรงหนุนจากการ COD โรงไฟฟ้า SPP Replacement
- คาดกำไรทั้งปี FY66F พื้นตัวเด่นจากฐานต่ำ ปริมาณขายไฟฟ้าเพิ่มขึ้นจากลูกค้า IUs รายใหม่ 50-60 MW ค่าไฟฟ้าเฉลี่ยเพิ่มขึ้น และต้นทุนก๊าซลดลงจาก 476 บ./MMBTU เหลือ 400-450 บ.
- แนวรับ=38/39 แนวต้าน=42/44

CK | ซื้อ | TP=27 บ.



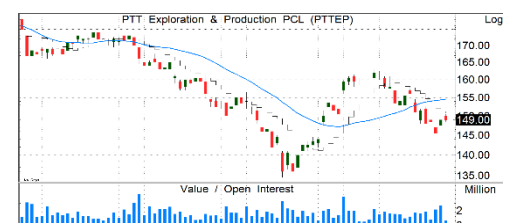
- Backlog ปี 66 มีแนวโน้มเพิ่มจาก 5.6 หมื่นล้านบาท เป็นเกิน 2 แสนล้านบาท โดยมีโครงการเด่น 2 โครงการ คือ ก่อสร้างโรงไฟฟ้าหลวงพระบางมูลค่า 9.8 หมื่นล้านบาท และโรงไฟฟ้าสายสีลมตะวันตกอีก 1.09 หมื่นล้านบาท ที่คาด CK จะเซ็นสัญญาปีนี้
- นอกจากนี้ส่วนแบ่งกำไรจากบ.ลูก BEM มีแนวโน้มเพิ่มขึ้นมากตามจำนวนผู้ใช้บริการทั้งรถไฟฟ้าและทางด่วน เป็นผลให้คาดการณ์ว่ากำไรของ CK ในปีนี้จะเติบโตเกิน 30%
- แนวรับ=21/21.3 แนวต้าน=23/24

CRC | ซื้อ | TP=51 บ.



- 1Q66 รับผลบวกจากภาคการท่องเที่ยวและ "ซื้อปดีมีคืน" คาดหนุน SSSG เพิ่มขึ้น 10% YoY ขณะ GPM คาดจะดีขึ้นต่อเนื่อง จากอานิสงส์ Product mix ของสินค้ากลุ่มแฟชั่นที่ปรับตัวดีขึ้นมาก
- 2Q66 รับผลบวกของอากาศร้อนจัดทำให้คนไทยเดินเที่ยวห้างและจับจ่ายใช้สอยในห้างเพิ่มขึ้น
- คาดกำไรปี 66 จะเติบโตได้เกิน 25% YoY ได้รับอานิสงส์การฟื้นตัวต่อเนื่องของภาคการท่องเที่ยว
- แนวรับ=44/45 แนวต้าน=48/50.5

PTTEP | ซื้อ | TP=165 บ.



- ราคาน้ำมันดิบเริ่มฟื้นตัว โดยปรับขึ้น +2% เมื่อวานนี้ หลังนักลงทุนเริ่มคลายกังวลต่อภาวะเศรษฐกิจถดถอย
- แนวโน้มกำไรช่วงที่เหลือของปีนี้อาจไม่เด่นเท่า 1Q66A ตามปริมาณขาย+ราคาขายก๊าซลดลง
- แต่ราคาหุ้นกลับมาน่าสนใจอีกครั้งด้วย P/B 1.2x และอัตราเงินปันผล 6.2%
- แนวรับ=146/148 แนวต้าน=155/157

รายงานฉบับนี้จัดทำขึ้นโดยบริษัทหลักทรัพย์ แลนด์ แอนด์ เฮาส์ จำกัด (มหาชน) ("บริษัท") โดยมีวัตถุประสงค์เพื่อเผยแพร่ข้อมูลเกี่ยวกับการลงทุนเท่านั้น มิใช่การชักจูงให้ซื้อหรือขายหลักทรัพย์ที่กล่าวถึงในรายงานนี้ บริษัทเป็นหนึ่งในกลุ่มบริษัท แอล เอส ไซเบอร์ซีเคียวลิตี้ จำกัด (มหาชน) ("LHFG") ข้อมูลต่างๆ ในรายงานฉบับนี้จัดทำขึ้นโดยได้พิจารณาจากแหล่งข้อมูลที่เกี่ยวข้อง และ/หรือ มีความน่าเชื่อถือ แต่บริษัทไม่อาจรับรองความถูกต้องครบถ้วนของข้อมูลดังกล่าว การลงทุนในหลักทรัพย์มีความเสี่ยง อีกทั้งบริษัท และ/หรือ บริษัทในกลุ่ม LHFG อาจมีส่วนเกี่ยวข้องหรือผลประโยชน์ใดๆ กับบริษัทใดๆ ที่ถูกกล่าวถึงในรายงานบทความนี้ก็ได้ นักลงทุนควรใช้ดุลยพินิจอย่างรอบคอบในการพิจารณาคัดสินใจก่อนการลงทุน บริษัทไม่รับผิดชอบต่อความเสียหายใดๆ ที่เกิดจากการนำข้อมูลหรือความเห็นในรายงานฉบับนี้ไปใช้ในทางปฏิบัติ

