



Globlex Group

9 June 2023

AFTERNOON CALL ACTION NOTES

By Globlex Research Department

ดัชนี SET ปิดภาคเช้า

Close	1,554.12	Value	22,533 ลบ.
Change	-5.38	%Change	-0.34%

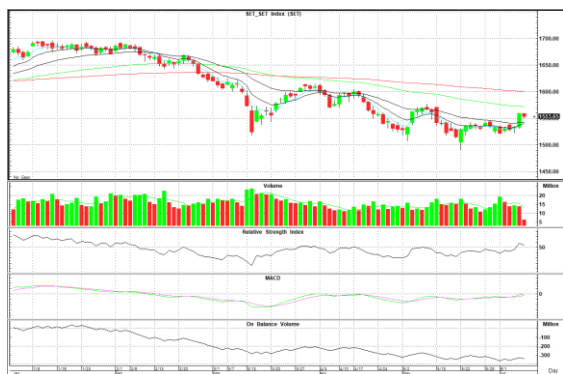
สรุปภาวะตลาดภาคเช้า

ตลาดหุ้นในภาคเช้า ดัชนีย่อตัวลง หลังจากปรับตัวขึ้นแรงในวันก่อนหน้า โดยเห็น Fund Flow ของนักลงทุนต่างชาติกลับมาซื้อหุ้นไทย โดยมีแรงขายมากในหุ้นกลุ่มอิเล็กทรอนิกส์ และกลุ่มพลังงาน ส่งผลให้ดัชนี SET Index ปิดตลาดที่ 1,554.12 จุด -5.38 จุด -0.34% มูลค่าการซื้อขาย 22,533 ลบ.

แนวโน้มภาคบ่าย

ดัชนีพื้นฐานหลังจากที่วานนี้ปรับตัวขึ้นแรง โดยประเด็นทางการเมืองที่มีการนับคะแนนเลือกตั้งใหม่ยังเป็นปัจจัยกดดันต่อดัชนี อย่างไรก็ตาม Fund Flow นักลงทุนต่างชาติที่กลับมาซื้อ 2 วันติดต่อกันและดัชนีทะลุแนวต้าน 1,550 จุดขึ้นมาเป็นตัวพยุงดัชนี

แนวรับ 1,545 แนวต้าน 1,560



Technical Insight

BBIK รับ 119.00 บาท/ ด้าน 127.00-130.00 บาท/ Cut loss 118.00 บาท

ราคาปิด 121.50 บาท

ติดตัวขึ้นเหนือเส้นค่าเฉลี่ยทุกระดับ พร้อม Volume เพิ่มขึ้นชัดเจน และ MACD ส่งสัญญาณ Bullish คาดราคามีโอกาสเหวี่ยงตัวขึ้นทดสอบด้านที่ 127.00-130.00 บาท

PLT รับ 1.22 บาท / ด้าน 1.30-1.35 บาท / Cut loss 1.20 บาท

ราคาปิด 1.25 บาท

ไต่ระดับขึ้นจาก Bottom Zone โดยมี Volume เข้าสามวันติด และ Slow Sto.+MACD มีค่าสัญญาณซื้อ หากผ่านด่านแรกที่ 1.30 บาท ลุ้นทดสอบด้านถัดไปที่ 1.35 บาท

ข่าวสำคัญช่วงเช้า

- ภาวะตลาดเงินบาท: เปิด 34.63 แข็งค่าจากวานนี้ หลังตัวเลขศก.สหรัฐกดดอลลาร์อ่อน-เงินไหลเข้าหนุน
- OECD คาดเศรษฐกิจอินเดียโตแซงหน้าจีน ขณะเศรษฐกิจเอเชียมีแนวโน้มสดใส
- SCB EIC มองตลาดบ้านปี 66 พื้นตัวค่อยเป็นค่อยไป ดอกเบี้ย-เงินเฟ้อกดดันกำลังซื้อ
- PCC ราคาพุ่ง รับข่าวควางงานสร้างสถานีไฟฟ้าแรงสูง 2 งาน กว่า 2.4 พันลบ.
- ERW บวกเล็กน้อยรับค่าทองเม.ย.-พ.ค.โตเด่นแม้โลว์ซีซั่น-คาดนทพ.เงินเร่งตัวขึ้น H2/66
- JMT บวกนำกลุ่มเจมาร์ท รับข่าวปิดติลประมูลหนี้ไม่มีหลักประกัน 6 หมื่นลบ.
- TIDLOR แฉแบงก์ชาติเตรียมคุมธุรกิจเข้าซื้อไม่กระทบ เหตุพอร์ทหลักเป็นสินเชื่อจำนำทะเบียนรถ

ที่มา : สำนักข่าวอินโฟเควสท์

นักวิเคราะห์ 02-6725999
 วิลาสินี บุญมาสูงทรง ext.5937
 วัชรินทร์ จงยรรยง ext.5936
 ณัฐวุฒิ วงศ์เยาวรักษ์ ext.5805
 สลักบุญ วงศ์อัครเดช ext.7287

ผู้ช่วยนักวิเคราะห์
 ปณชัย กฤตธนชัย

Disclaimer : ข้อมูลในรายงานนี้เป็นข้อมูลที่มีการเปิดเผยต่อสาธารณะซึ่งนักลงทุนสามารถเข้าถึงได้โดยทั่วไป และเป็นข้อมูลที่เชื่อว่าน่าเชื่อถือได้ ความคิดเห็นที่ปรากฏอยู่ในรายงานนี้เป็นเพียงการนำเสนอในมุมมองของบริษัทและเป็นการคิดเห็น ณ วันที่ที่ปรากฏในรายงานเท่านั้น ซึ่งอาจเปลี่ยนแปลงได้ภายหลังวันดังกล่าว โดยบริษัทไม่จำเป็นต้องแจ้งให้สาธารณชนหรือนักลงทุนทราบ รายงานนี้จัดทำขึ้นเพื่อเผยแพร่ข้อมูลให้แก่กลุ่มลูกค้าเท่านั้น บริษัทไม่รับผิดชอบต่อการนำข้อมูลหรือความคิดเห็นใดๆไปใช้ในธุรกรรม ด้งนั้นนักลงทุนควรใช้ดุลพินิจในการพิจารณาตัดสินใจการลงทุน นอกจากนี้ บริษัท หรือ บริษัทในกลุ่มของบริษัทอาจมีส่วนเกี่ยวข้องหรือผลประโยชน์ใดๆกับบริษัทใดๆที่ถูกลำดับถึงในรายงานนี้ก็ได้