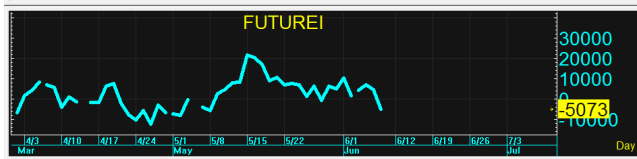
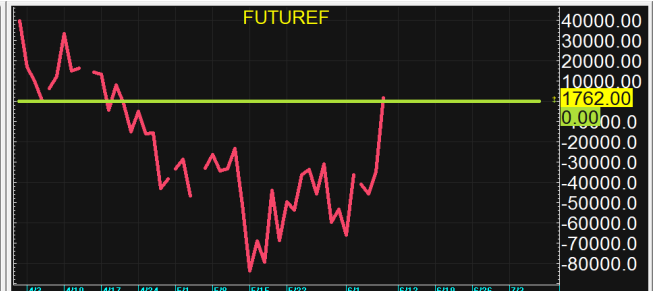
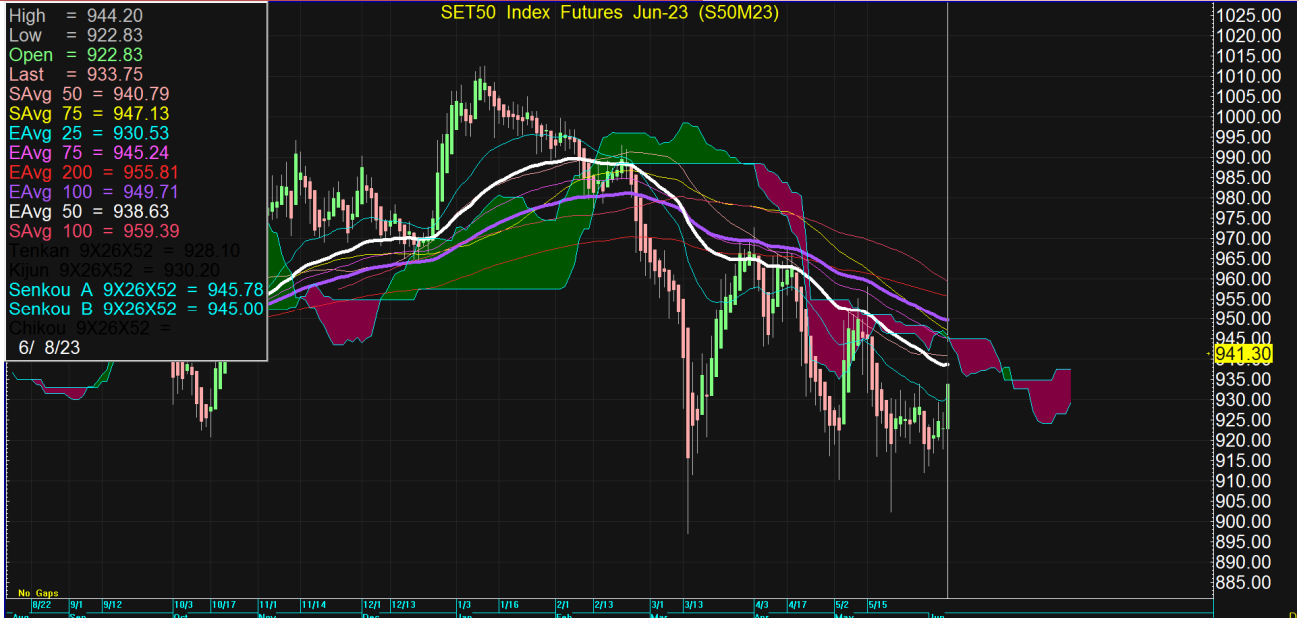


**S50M23**

941.3

S=935-926

R=947-956



กลยุทธ์: ยืนปิดเหนือเส้น 10 วันที่ 927+/- ได้ต่อเลยทำให้หน้ายาวยังคงเป็นฝ่ายได้เปรียบอยู่จึงขอมวางแผนตามนี้กล่าวคือหากเกิดการย่อตัวลงมาก่อนก็ให้ไปดัก OPEN LONG แถวๆ แนวรับที่ให้ได้แล้วรอไปขายทำกำไรตอนติดต่อกันระหว่างวันแต่ก็ควรวาง Trading stop ด้วยนะหากราคาออกจากต้นทุนเกิน 5 Points หรือเมื่อ S50M23 ลงมาปิด ต่ำกว่า 924 โดยหลังจากข้ามเส้น 50 วันขึ้นมาได้แล้วก็เลยเกิด Momentum ไปยังเส้น 75 วัน 100 และ 200 วันตามลำดับครับผม

แต่ในทางกลับกันหากซิงติดกลับขึ้นมาก่อนก็ให้ไป bet OPEN SHORT แถวๆ แนวต้านที่ให้ได้แล้วรอปิดทำกำไรตอนย่อตัวกลับลงมาในระหว่างวันโดยกำหนดจุดตัดขาดทุนหรือ CUT LOSS เมื่อขาดทุนเกิน 5 Points เพื่อทำ Risk-Control หรือเมื่อ S50M23 ปิดเหนือ 957

รายงานฉบับนี้จัดทำขึ้นโดยข้อมูลเท่าที่ปรากฏและเชื่อว่าเป็นที่น่าเชื่อถือได้แต่ไม่ถือเป็นการยืนยันความถูกต้องและความสมบูรณ์ของ ข้อมูลนั้นๆ โดยบริษัทหลักทรัพย์ ตรีเนิตี้ จำกัด ผู้จัดทำ ขอสงวนสิทธิ์ในการเปลี่ยนแปลงความเห็นหรือประมาณการณต่างๆ ที่ปรากฏในรายงานฉบับนี้โดยไม่ต้องแจ้งล่วงหน้า รายงานฉบับนี้มีวัตถุประสงค์เพื่อใช้ประกอบการตัดสินใจของนักลงทุน โดยไม่ได้เป็นการชี้แนะหรือชักชวนให้นักลงทุนทำการซื้อหรือขาย หลักทรัพย์ หรือตราสารทางการเงินใดๆ ที่ปรากฏในรายงาน