

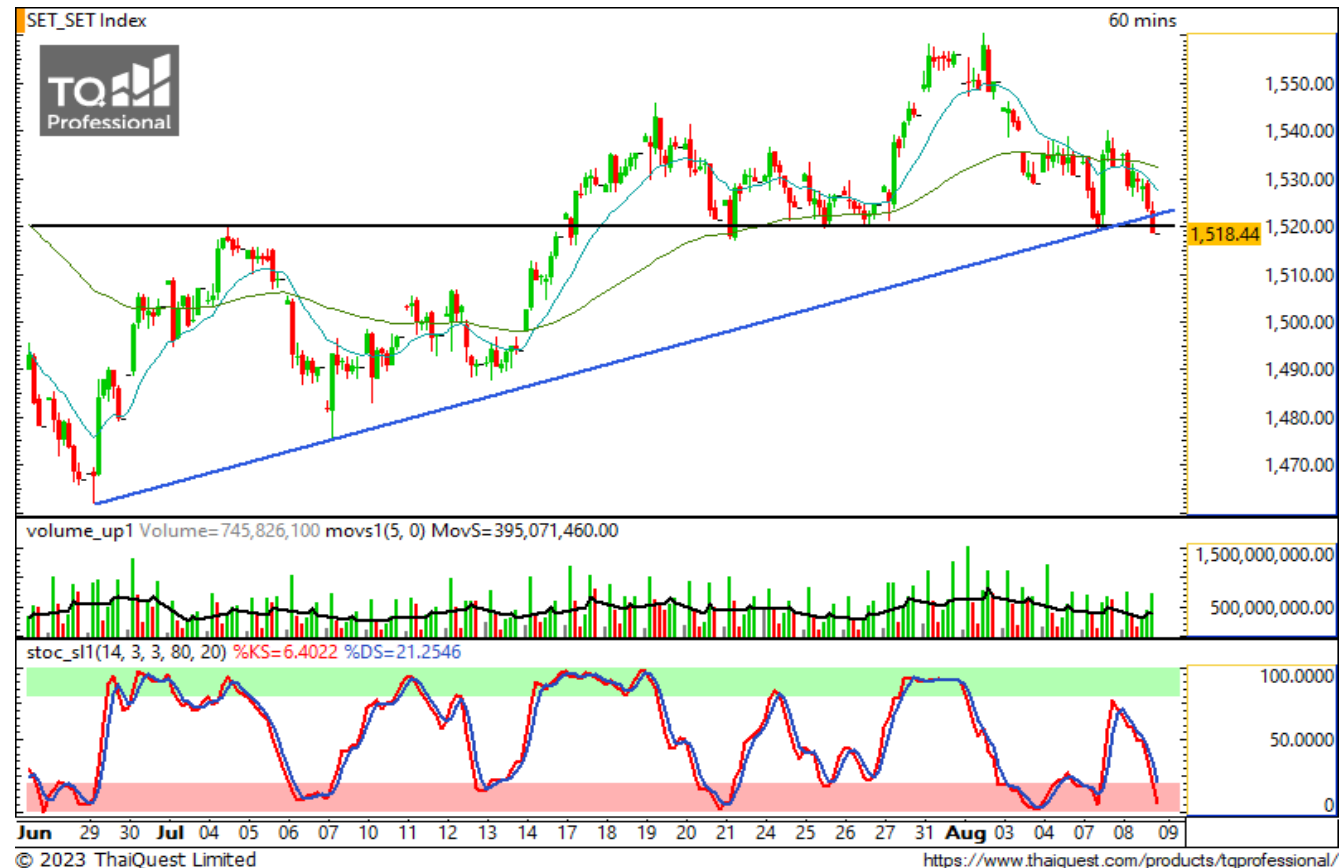


SET INDEX

**ทดสอบแนวรับสำคัญบริเวณ
1520+/- จุด**

วานนี้ SET ปิดที่ระดับ 1518.44 จุด (-14.07 จุด)

ภาพทางเทคนิคราย 60 นาที พบว่า SET กำลังทดสอบช่วงแนวรับสำคัญ บริเวณ 1520 จุด ซึ่งแม้จะหลุด Trend Line ขาขึ้นไปเล็กน้อย แต่ด้วยระดับ Stochastic ที่มีค่า Oversold ก็อาจจะลุ้นให้ตีตัวกลับได้เช่นกัน โดยมีแนวต้านช่วง 1535 จุด


Technical Review

- S50U23 : ทดสอบแนว MA200 ลุ้นกลับตัว
- Momentum Trading : THCOM, BH
- Swing Trading : CHG, YONG

แนวรับ	1520	1505
แนวต้าน	1535	1545

Analyst : Jitra Amornthum, FSSIA Register : 014530 Tel. 02-646-9966

Assistant analyst : Sirapat Khularbpet

SET50 Index Futures



ทดสอบแนว MA200 ลุ้นกลับตัว

8 ส.ค. 66 นักลงทุนต่างชาติ Short สุทธิ
39,443 สัญญา
ค่า Basis ของ S50U23 อยู่ที่ -4.01 จุด
ภาพทางเทคนิคราย 60 นาทีเมื่อวานนี้พบว่า
S50U23 มีการย่อตัวหลุด Trend Line ขาลงคล้าย SET
แต่กราฟลงไปทดสอบ MA200 แล้วติดตัว พร้อม
Stochastic ลงลึกถึง Oversold อาจมีการติดตัวกลับ
ได้ โดยวางแนวต้านที่ 940 จุด

แนวรับ

930

935

แนวต้าน

940

945

Contracts	Long	Short	Net	YTD
Institution	50,925	43,882	+7,043	54,898
Foreign	85,096	124,539	-39,443	-125,367
Local	165,762	133,362	+32,400	70,469

กลยุทธ์ S50U23

- พอร์ต Long ต้นทุน 950 จุด ตัดขาดทุนแล้วที่ 940 จุด พอร์ตว่างแนะนำ Long บริเวณ 937 จุด เพื่อทำกำไรบริเวณ 945 จุด ตัดขาดทุนกรณีหลุด 933 จุด

THCOM

Support	12.70
Resistance	13.20 / 13.80
Stop loss	12.50

คำแนะนำระยะสั้น (BUY)

ราคากลับมายืนเหนือ MA ระยะกลางถึงยาวพร้อมปริมาณซื้อขายสนับสนุน ปงบอกถึงโอกาสในการเป็นขาขึ้นอีกครั้ง อีกทั้งงบยังออกมาเติบโต มีโอกาสไปต่อเพื่อทดสอบแนวต้าน 13.20 และ 13.80 บาท



BH

Support	225
Resistance	233 / 240
Stop loss	222

คำแนะนำระยะสั้น (BUY)

กราฟติดตัวเหนือแนวรับ 225 บาท พร้อมปริมาณซื้อขายสนับสนุน อีกทั้งกราฟยังแข็งแกร่งมากสวนทางกับ SET ที่ย่อตัวมาตลอดในช่วงนี้ มองภาพรวมระยะสั้นมีโอกาสทดสอบแนวต้าน 233 บาท



Swing Trading



CHG

Support	2.82
Resistance	2.92 / 3.02
Stop loss	2.76

คำแนะนำระยะสั้น (BUY)

กราฟติดตัวกลับมายืนเหนือแนว 2.82 บาท ทำแท่งเทียนแบบ Hammer พร้อมปริมาณซื้อขายจำนวนมากสนับสนุน มีโอกาสกลับตัวขึ้นต่อระยะสั้นโดยมีแนวต้าน 2.92 และ 3.02 บาท



YONG

Support	2.34
Resistance	2.50 / 2.66
Stop loss	2.28

คำแนะนำระยะสั้น (BUY)

ภาพรวมเป็น Sideway โดยกราฟล่าสุดราคาติดตัวจากแนวรับ 2.28 บาท มองแกว่งตัวขึ้นไปหาแนวต้านที่ 2.50 และ 2.66 บาท ตามลำดับ

COMMODITY MARKET

Crude Oil (WTI)



แนวรับ	แนวต้าน
80.00	82.50
76.25	85.50

ราคาน้ำมันดิบ WTI ปรับตัวลงไปบริเวณแนวรับ 80 ดอลลาร์ตามที่เราคาดการณ์ไว้ และตอนนี้มองว่าจะแกว่งตัวรอเลือกทางในกรอบ 80-82.50 ดอลลาร์อีกสักพัก

Gold Futures

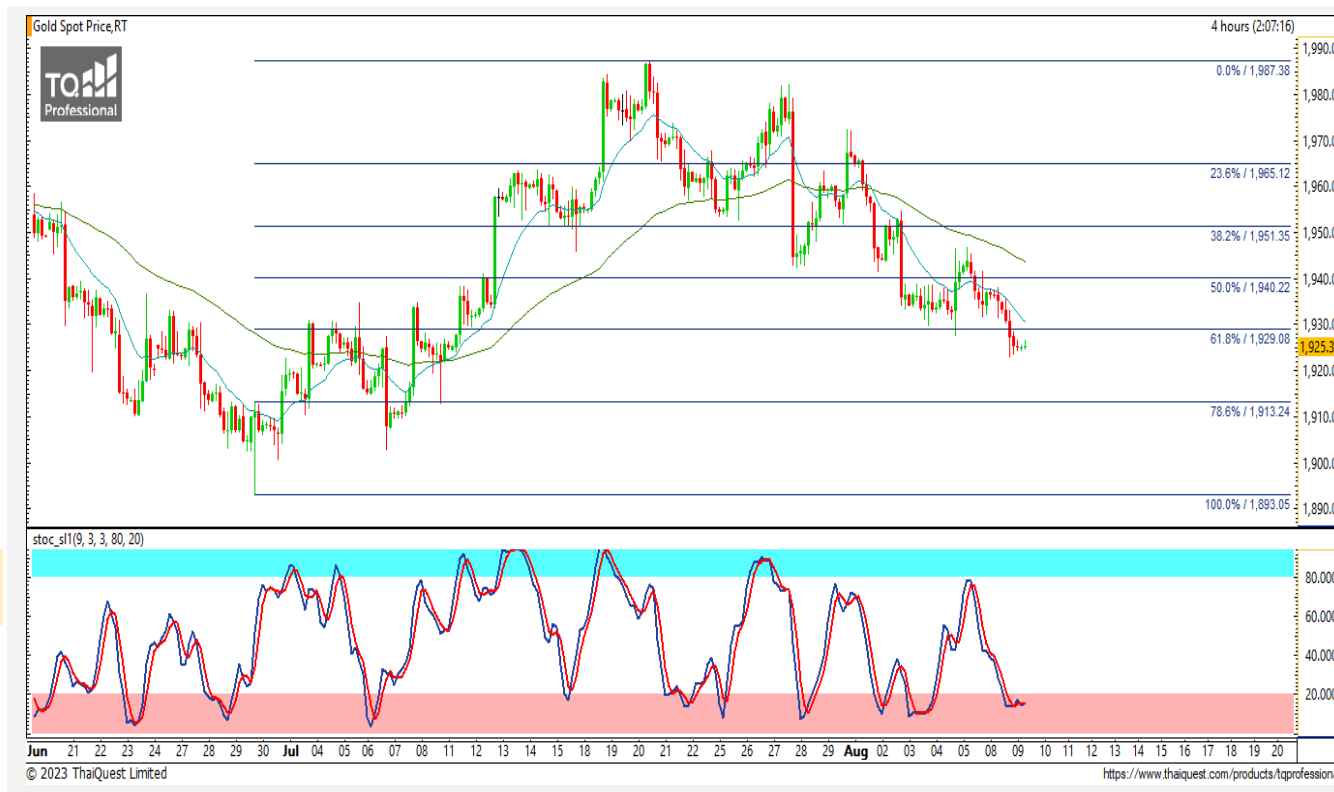
อาจดีดตัวระยะสั้นในทิศทางขาลง

ภาพทางเทคนิคราคาทองคำราย 240 นาที คืนที่ผ่านมา สวิงตัวในหลดแนว 1930 ดอลลาร์ ลงมาเล็กน้อย แต่ Stochastic อยู่ในระดับค่อนข้างต่ำ เป็นไปได้ว่าอาจเกิดการดีดตัวระยะสั้น แต่ภาพรวมยังเป็นทิศทางขาลงชัดเจน โดยมีแนวต้านบริเวณ 1930 ดอลลาร์ เป็นแนวต้านแรก

คำแนะนำระยะสั้น GOU23

- พอร์ตวางแนะนำ Wait and See

วันที่ 8 ส.ค. 2023
กองทุน SPDR ไม่เปลี่ยนแปลง
ยังคงคงถือครองทองคำไว้ที่ 903.69 ตัน



	แนวรับ		แนวต้าน		
	1920	1915	1930	1940	
Contracts		Long	Short	Net	YTD
Institution		490	800	-310	-2,034
Foreign		15,452	13,481	+1,971	-16,429
Local		10,489	12,150	-1,661	18,463

DISCLAIMER: รายงานฉบับนี้จัดทำโดยบริษัทหลักทรัพย์ ที่ปรึกษาการลงทุน เอฟ เอส เอส อินเตอร์เนชั่นแนล จำกัด "บริษัท" ข้อมูลที่ปรากฏในรายงานฉบับนี้ถูกจัดทำขึ้นบนพื้นฐานของแหล่งข้อมูลที่เชื่อว่าหรือควรเชื่อว่ามีความน่าเชื่อถือ และ/หรือมีความถูกต้อง อย่างไรก็ตาม บริษัทไม่รับรองความถูกต้องครบถ้วนของข้อมูลดังกล่าว ข้อมูลและความเห็นที่ปรากฏอยู่ในรายงานฉบับนี้อาจมีการเปลี่ยนแปลง แก้ไข หรือเพิ่มเติมได้ตลอดเวลาโดยไม่ต้องแจ้งให้ทราบล่วงหน้า บริษัทไม่มีความประสงค์ที่จะชักจูงหรือชี้ชวนให้ผู้ลงทุน ลงทุนซื้อหรือขายหลักทรัพย์ตามที่ปรากฏในรายงานฉบับนี้ รวมทั้งบริษัทไม่ได้รับประกันผลตอบแทนหรือราคาของหลักทรัพย์ตามข้อมูลที่ปรากฏแต่อย่างใด บริษัทจึงไม่รับผิดชอบต่อความเสียหายใดๆ ที่เกิดขึ้นจากการนำข้อมูลหรือความเห็นในรายงานฉบับนี้ไปใช้ไม่ว่ากรณีใดก็ตาม ผู้ลงทุนควรศึกษาข้อมูลและใช้ดุลยพินิจอย่างรอบคอบในการตัดสินใจลงทุน

บริษัทขอสงวนลิขสิทธิ์ในข้อมูลและความเห็นที่ปรากฏอยู่ในรายงานฉบับนี้ ห้ามมิให้ผู้ใดนำข้อมูลและความเห็นในรายงานฉบับนี้ไปใช้ประโยชน์ คัดลอก ดัดแปลง ทำซ้ำ นำออกแสดงหรือเผยแพร่ต่อสาธารณชนไม่ว่าทั้งหมดหรือบางส่วน โดยไม่ได้รับอนุญาตเป็นลายลักษณ์อักษรจากบริษัทล่วงหน้า การลงทุนในหลักทรัพย์มีความเสี่ยง ผู้ลงทุนควรศึกษาข้อมูลและพิจารณาอย่างรอบคอบก่อนการตัดสินใจลงทุน

บริษัทหลักทรัพย์ ฟินันเซีย ไซรัส จำกัด (มหาชน) อาจเป็นผู้ดูแลสภาพคล่อง (Market Maker) และผู้ออกใบสำคัญแสดงสิทธิอนุพันธ์ (Derivative Warrants) บนหลักทรัพย์ AAV, ADVANC, AEONTS, AMATA, ANAN, AOT, AP, BANPU, BBL, BCH, BCP, BCPG, BDMS, BEAUTY, BEC, BEM, BGRIM, BH, BJC, BLAND, BPP, BTS, CBG, CENTEL, CHG, CK, CKP, COM7, CPALL, CPF, CPN, DELTA, DTAC, EA, EGCO, EPG, ERW, ESSO, GFPT, GLOBAL, GPSC, GULF, GUNKUL, HANA, HMPRO, INTUCH, IRPC, IVL, JAS, JMT, KBANK, KCE, KKP, KTB, KTC, LH, MAJOR, MBK, MEGA, MINT, MTC, ORI, OSP, PLANB, PRM, PSH, PSL, PTG, PTT, PTTEP, PTTGC, QH, RATCH, ROBINS, RS, SAWAD, SCB, SCC, SGP, SIRI, SPALI, SPRC, STA, STEC, SUPER, TASCO, TCAP, THAI, THANI, TISCO, TKN, TMB, TOA, TOP, TPIPP, TRUE, TTW, TU, TVO, WHA และ SET50 Future โดยบริษัทฯ อาจจัดทำทวีตราหือของหลักทรัพย์อ้างอิงดังกล่าว ดังนั้น นักลงทุนควรศึกษารายละเอียดในหนังสือชี้ชวนของใบสำคัญแสดงสิทธิอนุพันธ์ดังกล่าวก่อนตัดสินใจลงทุน