



Globlex Group

9 August 2023

AFTERNOON CALL ACTION NOTES

By Globlex Research Department

ดัชนี SET ปิดภาคเช้า

Close	1,518.60	Value	23,674 ลบ.
Change	+0.16	%Change	+0.01%

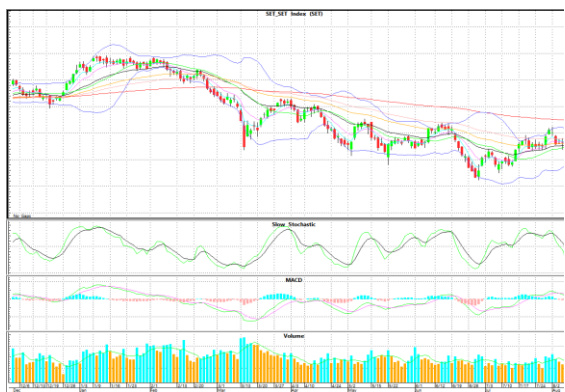
สรุปภาวะตลาดภาคเช้า

ตลาดหุ้นในภาคเช้า ดัชนีเคลื่อนไหวผันผวน มีแรงซื้อในหุ้นกลุ่มพลังงาน ธนาคาร แต่มีแรงขายมากในหุ้นกลุ่มอิเล็กทรอนิกส์ โดยเฉพาะหุ้น DELTA ที่ปรับตัวลงราว -4.9% ส่งผลต่อดัชนีราว -5.6 จุด ส่งผลให้ดัชนี SET Index ปิดตลาดที่ 1,518.60 จุด +0.16 จุด +0.01% มูลค่าการซื้อขาย 23,674 ลบ.

แนวโน้มภาคบ่าย

ดัชนีแกว่งตัวในกรอบแคบเนื่องจากรอความชัดเจนทางการเมือง โดยล่าสุดพรรคเพื่อไทยเตรียมแถลงร่วมหลายพรรค เที่ยงวันนี้ มองกรอบการเคลื่อนไหวภาคบ่าย 1,510-1,520 จุด

แนวรับ 1,510 แนวต้าน 1,520



Technical Insight

SPRC รับ 9.10 บาท / ต้าน 9.80-10.00 บาท / Cut loss 9.00 บาท

ราคาปิด 9.20 บาท

ติดตัวทำแท่งเขียวยาว พร้อม Volume เพิ่มขึ้นชัดเจน และ Slow Sto. เฟ็งส่งสัญญาณซื้อ หากผ่าน EMA-200 ที่ 9.80 บาท จะมีต้านถัดไป 10.00 บาท

BCH รับ 17.70 บาท / ต้าน 18.40-19.10 บาท / Cut loss 17.50 บาท

ราคาปิด 18.10 บาท

ยืนระยะเหนือเส้นค่าเฉลี่ยระยะสั้น โดยมี Volume เข้าวันแรก และ MACD เตรียมพลิกตัด Signal Line หาก EMA-75 ที่ 18.40 บาท ลุ้นทดสอบ EMA-200 ที่ 19.10 บาท

ข่าวสำคัญช่วงเช้า

- ภาวะตลาดเงินบาท: เปิด 35.03 แนวโน้มอ่อนค่า จับตาทิศทางการเมืองให้กรอบวันนี้ 34.95-35.20
- นักวิเคราะห์คาดการณ์ CPI จีนปีนี้โตเพียง 0.5% เหตุอุปสงค์ชะลอตัวต่อเนื่อง
- เงินเฟ้อของอังกฤษจะยังสูงกว่าเป้าหมายของ BoE ในช่วง 4 ปีข้างหน้า
- MTC บวก รับกำไรดี-สินเชื่อโต แม้ NPL ยังสูง
- IVL รับเงินสนับสนุนจาก IFC รุกเพิ่มกำลังการผลิต PET ในบราซิลเกือบ 3 เท่าตัว
- กลุ่ม GABLE จับมือ "มังกี้เทค" ยกระดับอุตสาหกรรมสุขภาพด้วย Smart Hospital
- HENG เด็ง รับกำไร H1/66 โต 16.3% พอร์ตสินเชื่อบริษัท Momentum โตต่อเนื่อง
- PIMO หั่นเป้าปี 66 รับผลกระทบปัญหาเศรษฐกิจตลาดหลัก ลุ้นครึ่งปีหลังยอดขายตะวันออกกลางหนุน
- SAF มั่นใจ H2/66 พลิกฟื้นคืนหน้าขายค้ำสินค้า-โรงงานพร้อมลุยออกสินค้าใหม่
- MTC เร่งเครื่องดันพอร์ตสินเชื่อบริษัท 2 แสนล้านในปี 69 หลัง H1/66 พุ่งทะลุ 1.3 แสนล้าน

ที่มา : สำนักข่าวอินโฟเควสท์

นักวิเคราะห์ 02-6725999
 วิลาสินี บุญมาสูงทรง ext.5937
 วัชรินทร์ จงยรรยง ext.5936
 ณัฐวุฒิ วงศ์เยาวรักษ์ ext.5805
 สลักบุญ วงศ์อัครเดช ext.7287

ผู้ช่วยนักวิเคราะห์
 ปณชัย กฤตธนชัย