

MORNING : 09 ส.ค. 66

SET INDEX

- SET Index ปิดที่ระดับ 1518.44 (-14.07 จุด)
- พักตัวลงหลุดแนวรับ 1520 จุด
- หากวันนี้ยังกลับขึ้นมาขึ้นไม่ได้จะเริ่มรอบการพักตัวต่อเนื่อง
- เริ่มทำให้ภาพระยะสั้นเป็นลบ
- วางฐานแนวรับถัดมาที่ 1500 จุด



แนวรับ : 1510/1500 | แนวต้าน : 1525/1535

ACTION

ชะลอการลงทุนเพื่อรอดูการสร้างฐานรอบใหม่

MORNING : 09 ส.ค. 66

S50U23

- ดัชนีพักตัวหลุดแนวรับ 940 จุด จบรอบของการฟื้นตัว
- มองวันนี้ดัชนีแกว่งตัว Sideway Down
- การพักตัวของดัชนีไม่ควรหลุด 930 จุดเพื่อยังรักษาทิศทางที่เป็นบวกไว้

TFEX



แนวรับ : 930/920 | แนวต้าน : 945/955

ACTION

พอร์ต Long ที่บริเวณ 950 จุด
ตัดขาดทุนที่ 940 จุดไปแล้ว

MORNING : 09 ส.ค. 66

MOMENTUM MODE

BH

- ราคาทะลุผ่านแนวต้าน 224 บาทด้วย Breakaway Gap
- MACD เหนือเส้น 0 ส่งสัญญาณ Momentum ที่แข็งแกร่ง
- Volume ของรอบสูงขึ้น
- มองราคามีโอกาสฟื้นตัวต่อ



แนวรับ : 224/218

แนวต้าน : 231/236

ACTION

ตั้งรับที่บริเวณ 224 บาท
วางจุดตัดขาดทุนที่ 218 บาท

MORNING : 09 ส.ค. 66

SWING MODE

COM7

- ราคามีทิศทางหลักเป็น Sideway Up
- มีแรงซื้อกลับหนาแน่นจากบริเวณ Uptrend Line
- มองราคาเจอจุดกลับตัวระยะสั้นจากแท่งเทียน Hammer



แนวรับ : 26.50/25.50 | แนวต้าน : 28.50-29.50

ACTION

ตั้งซื้อที่แนวรับที่บริเวณ 8.75 บาท
วางจุดตัดขาดทุนที่ 25.50 บาท

MORNING : 09 ส.ค. 66

GOU23

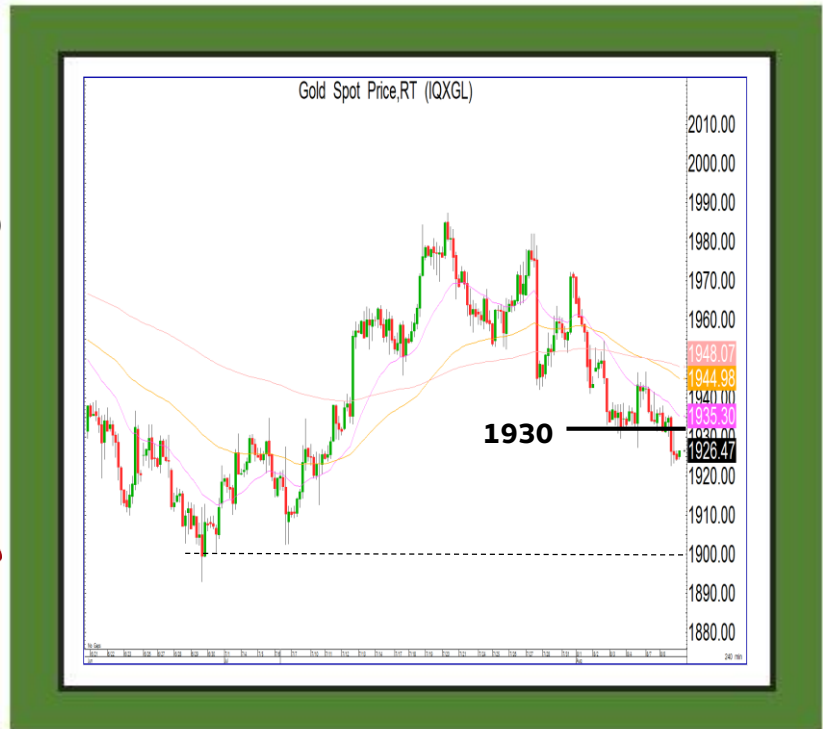
- ราคาทองคำไม่สามารถสร้างฐานที่ 1930 ดอลลาร์ได้
- ตามรอบราคาทองคำพักตัวปรับฐานอีกครั้ง
- วางแนวรับถัดมาที่บริเวณ 1900-1905 ดอลลาร์

GF10Q23

แนวรับ : 31600 / 31000

แนวต้าน : 32500 / 33000

GOLD



แนวรับ : 1905/1880 | แนวต้าน : 1935/1945

ACTION

รอเปิดสถานะ Long ที่ 1905 ดอลลาร์
วางเป้าหมายกำไรที่ 1930 ดอลลาร์ และตัดขาดทุน
ที่ 1890 ดอลลาร์

