

# Trading Ideas

**ส่องประเด็น เพ็นหุ้นเด็ด**

**STOCK MARKETS**

	Recent	Change	%Chg
China	3,243.60	-17.02	-0.52%
Hong Kong	19,142.79	-41.38	-0.22%
Japan	32,234.63	-142.66	-0.44%
Korea	2,604.62	30.64	1.19%
Singapore	Closed		
Thailand	1,518.60	0.16	0.01%

**FUTURES & COMMODITIES**

	Recent	Change	%Chg
DJ Futures	35,414.00	19.00	0.05%
NASDAQ Futures	15,392.75	38.50	0.25%
Gold Futures	1,927.20	3.10	0.16%
Brent Crude Futures	85.92	-0.25	-0.29%
Bitcoin	29,860.00	-215.00	-0.71%

**CURRENCY MARKETS**

	Recent	Change	%Chg
US Dollar Index	102.382	-0.161	-0.16%
USD/THB	34.9650	0.220	0.63%

**MARKET MOVERS**

	Recent	%Chg	Impact
BDMS	28.50	1.79	0.65
PTT	35.00	0.72	0.59
PTTEP	162.50	0.93	0.48
KBANK	125.50	2.03	0.48
MTC	36.25	6.62	0.38
DELTA	107.50	-4.87	-5.61
CPALL	58.75	-0.42	-0.18
CPN	65.75	-0.75	-0.18
SCGP	39.00	-1.27	-0.18
WHA	4.80	-1.64	-0.10

**MARKET BREADTH \***

	Bulls	Boars	Bears
Count	17%	26%	57%
Market Cap	39%	19%	42%

Source: Aspen Graphics

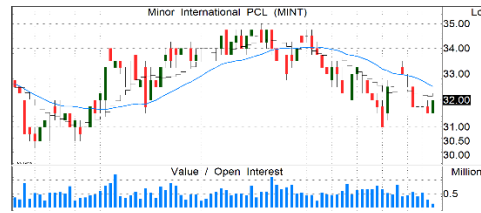
\* SET 1001 constituents

## MARKET WRAP

- ราคาน้ำมันดิบไทยแกว่งแคบๆ ค่าเงินบาทดูมีแนวโน้มอ่อนลง
- SETI/SET50I หลุด 1,532/953 จุด ถือว่าไม่เมนตัมระยะสั้นเป็นลบ
- ในเชิงกลยุทธ์ เราแนะนำวางน้ำหนักหุ้นที่ระดับ 70% รอซื้อเมื่ออ่อนตัว

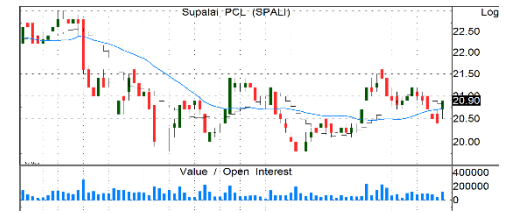
## STOCK GRAB

**MINT | ซื้อ | TP=40 บ.**



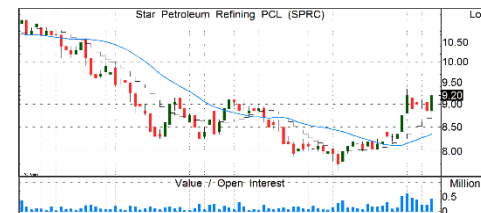
- เริ่มพลิกฟื้นกลับมาทำไรต์ตั้งแต่ 2Q65 และดีขึ้นต่อเนื่องจนช่วยให้กำไรปี 65 อยู่ที่ 4.3 พันล้านบาท พลิกฟื้นจากขาดทุน 1.3 หมื่นลบ.ปี 64
- ผู้บริหารมองปี 66 ธุรกิจฟื้นตัวต่อเนื่อง แม้ 1Q66 ขาดทุน 647 ลบ. -82% YoY ตามคาดจากช่วงนอกฤดูกาลท่องเที่ยวยุโรป แต่ธุรกิจโรงแรมในไทยฟื้นตัวอย่างเต็มที่ รวมถึงธุรกิจร้านอาหารในจีนกลับมาให้บริการได้ตามปกติ หลังจีนเปิดประเทศ ทำให้คาดว่ากำไรปีนี้จะได้เกิน 15%
- แนวรับ=31/31.5 แนวต้าน=33/34.5

**SPALI | ซื้อ | TP=24 บ.**



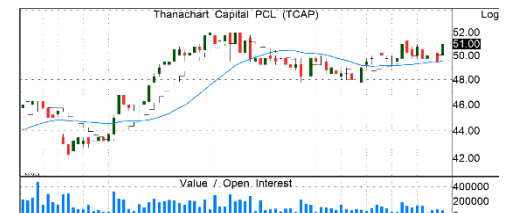
- แม้กำไร 2Q66 -18.0%YoY แต่ +57.4%QoQ ฟื้นตัวจากจุดต่ำสุดใน 1Q66 รับผลบวก GPM ฟื้นตัวจากการปรับราคาขายโครงการแนวราบขึ้นได้ทันต้นทุนเพิ่มขึ้น + เริ่มโอนคอนโดสร้างเสร็จ 1 โครงการ
- คาดกำไร 3Q66 ฟื้นตัว QoQ จากยอดโอนคอนโดสร้างเสร็จใหม่เพิ่มขึ้นอีก 1 โครงการ + โครงการแนวราบเปิดใหม่ 3Q66 เพิ่มขึ้น +23%QoQ
- แม้กำไรปีนี้ -16%YoY แต่กำไรผ่านช่วงต่ำสุดใน 1Q66 ไปแล้ว อีกทั้งจะจ่ายปันผล 1H66@0.70 บาท คิดเป็น D/P 3.4% จะขึ้น XD วันที่ 22 ส.ค. นี้
- แนวรับ=20.5/20.7 แนวต้าน=21.5/22

**SPRC | ซื้อ | TP=11 บ.**



- 2Q66 ขาดทุน -2.1 พันลบ. ตามตลาดคาดจากขาดทุนจากสต็อก -1.4 พันลบ. Market GRM ลดลงเหลือ \$1.3/บาร์เรล และอัตราการผลิตลดลง -2%QoQ
- คาดกำไร 3Q66F ฟื้นตัวอย่างมีนัยสำคัญตามค่าการกลั่น 3Q66TD พุ่งขึ้นสูง รวมถึงคาดมีกำไรจากสต็อกน้ำมัน
- แม้ราคาหุ้นจะปรับขึ้นมาบ้างแล้ว แต่ยังซื้อขายด้วย P/B 1.0x ซึ่งต่ำกว่าค่าเฉลี่ยระยะยาวที่ 1.3x
- แนวรับ=9/9.1 แนวต้าน=9.9/10

**TCAP | ซื้อทั้งกำไร | TP=53 บ.**



- การลงทุนเพิ่มใน 2 บ.ย่อย TNI และ TNS จาก 50.96%เป็น 89.96% ปลายปีก่อนและการเพิ่มสัดส่วนใน TTB หนุนกำไร 1Q66 โตขึ้นและจะรับรู้กำไรเต็มปีในปีนี้ช่วยหนุนกำไรทั้งปีโตสูงตามคาด
- ยังถือเป็นหุ้นที่โดดเด่นเรื่องปันผลสูงสม่ำเสมอและเชื่อว่าปีนี้จ่ายปันผลสูงอีกราว 6.6%
- ราคาขึ้นมาตอบรับจน upside จากราคาเป้าหมายมีจำกัด แต่ D/P ยังสูง และแนะนำ ซื้อทั้งกำไร
- แนวรับ=50/50.5 แนวต้าน=52/52.5

รายงานฉบับนี้จัดทำขึ้นโดยบริษัทหลักทรัพย์ แลนด์ แอนด์ เฮาส์ จำกัด (มหาชน) ("บริษัท") โดยมีวัตถุประสงค์เพื่อเผยแพร่ข้อมูลเกี่ยวกับการลงทุนเท่านั้น มิใช่การชักจูงให้ซื้อหรือขายหลักทรัพย์ที่กล่าวถึงในรายงานนี้ บริษัทเป็นหนึ่งในกลุ่มบริษัท แอล เอส ไฟแนนเชียล กรุ๊ป จำกัด (มหาชน) ("LHFG") ข้อมูลต่างๆ ในรายงานฉบับนี้จัดทำขึ้นโดยได้พิจารณาแล้วว่ามีข้อมูลที่เกี่ยวข้อง และหรือ มีความน่าเชื่อถือ แต่บริษัทไม่อาจรับรองความถูกต้องครบถ้วนของข้อมูลดังกล่าว การลงทุนในหลักทรัพย์มีความเสี่ยง อีกทั้งบริษัท และหรือ บริษัทในกลุ่ม LHFG อาจมีส่วนเกี่ยวข้องหรือผลประโยชน์ใดๆ กับบริษัทใดๆ ที่ถูกกล่าวถึงในรายงานบทความนี้ได้นักลงทุนจึงควรใช้ดุลยพินิจอย่างรอบคอบในการพิจารณาดำเนินการก่อนการลงทุน บริษัทไม่รับผิดชอบต่อความเสียหายใดๆ ที่เกิดจากการนำข้อมูลหรือความเห็นในรายงานฉบับนี้ไปใช้ในทุกรณี

**SET100**

**Quantamental Strategy Matrix**

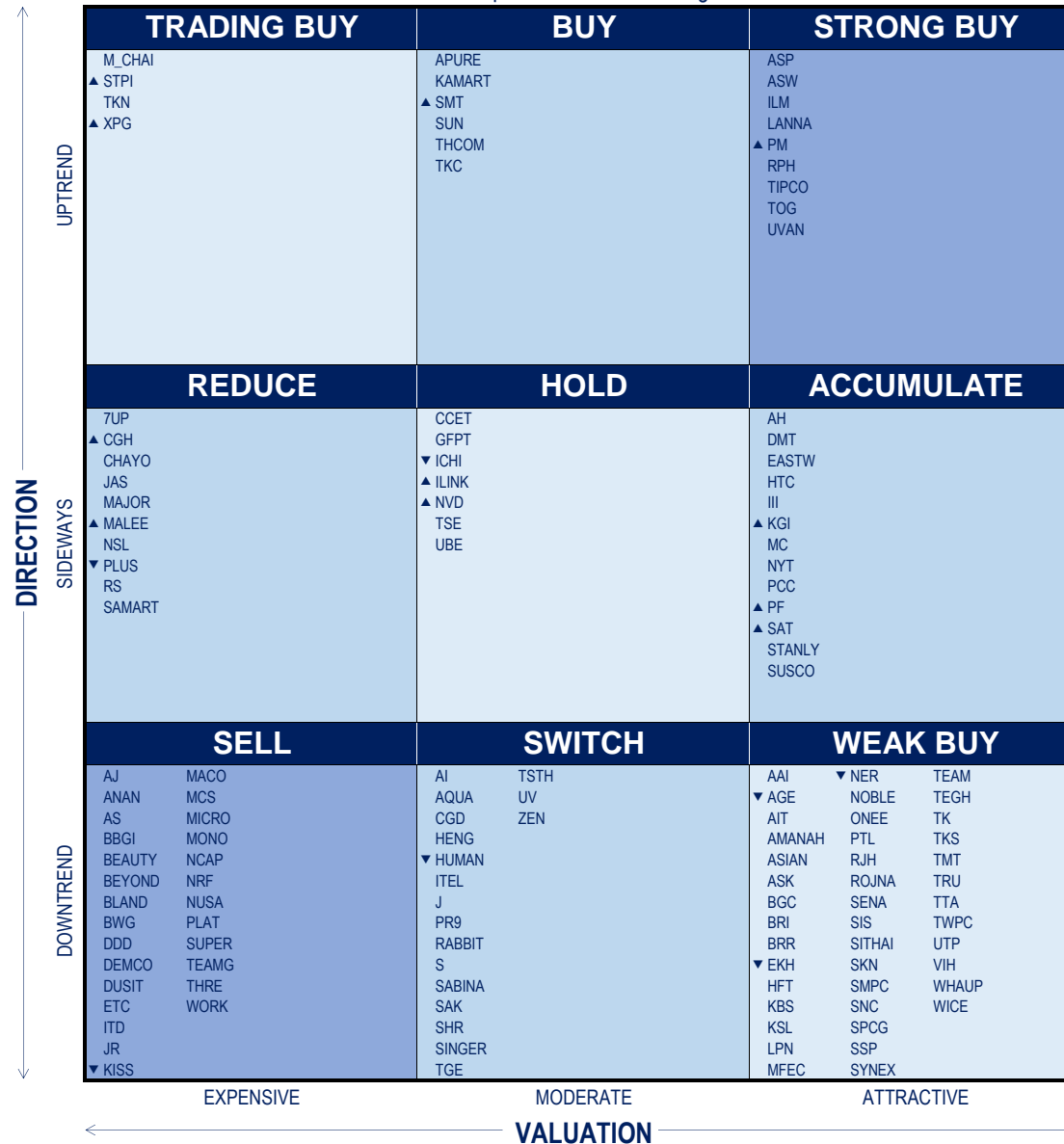
All data updated to close of 9 Aug 2023

<b>DIRECTION</b> ↑ UP TREND ↓ DOWN TREND		<b>TRADING BUY</b>	<b>BUY</b>	<b>STRONG BUY</b>
		CK DELTA	ADVANC BBL HANA KTB SCB TISCO TTB WHA	AP BCP INTUCH KCE PTT PTTEP TOP
		<b>REDUCE</b>	<b>HOLD</b>	<b>ACCUMULATE</b>
<b>DIRECTION</b> ↑ UP TREND ↓ DOWN TREND		AAV AURA BEM BGRIM CBG CPN ERW FORTH GULF PLANB PTTGC SCGP	AMATA BDMS BH MBK STEC	BANPU BCPG ESSO GUNKUL MEGA SIRI SPRC TCAP TU
		<b>SELL</b>	<b>SWITCH</b>	<b>WEAK BUY</b>
		AOT    VGI AWC BYD CENTEL DOHOME EA GPSC IRPC NEX OSP SNNP TRUE	ACE    KTC BLA    MINT BTS    MTC CKP    PTTOR COM7    SABUY CPALL    SCC CRC    SJWD EGCO    THG GLOBAL    TIDLOR HMPRO    TLI JMT    TQM KBANK	BAM    RATCH BCH    RCL BTG    SAWAD CHG    SPALI CPF    STA IVL    STGT JMART    TASCO KKP    THANI LH    TIPH ORI PSL PTG
		EXPENSIVE	MODERATE	ATTRACTIVE
		<b>VALUATION</b>		

Source: LHSEC Research

# sSET Quantamental Strategy Matrix

All data updated to close of 9 Aug 2023



Source: LHSEC Research