

SET Index

ถึงแนวสำคัญ ตัดสินเส้นทาง
ต่อไปของ SET

วันศุกร์ที่ผ่านมา SET ปิดที่ระดับ 1547.17 จุด (-3.19 จุด)

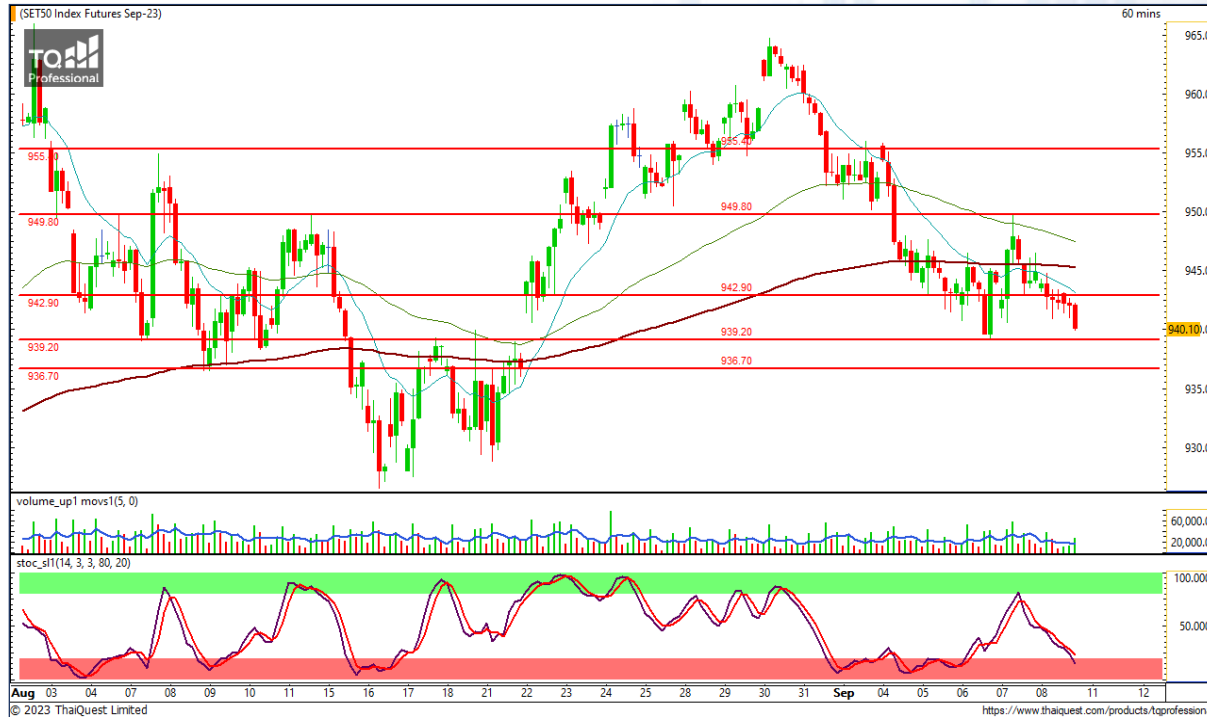
ภาพกราฟราย 60 นาที พบว่า SET มีการย่อตัวในช่วงท้ายตลาด และอยู่ใกล้ระดับแนวเส้น MA200 บริเวณ 1545 จุด ซึ่งถือเป็นแนวรับสำคัญจากเส้นค่าเฉลี่ยเส้นสุดท้ายของขาขึ้น หากหลุดจะมีโอกาสพลิกเป็นขาลงได้ แต่ถ้าเด็งขึ้นต่อ Momentum ทางบวกจะยังไม่เสียจนเกินไป



Support : 1545, 1540

Resistance : 1556, 1560

CHART INSIGHT SET50 Index Futures



วางลงต่อใกล้ปิด Gap ที่เปิดไว้

8 ก.ย. 66 นักลงทุนต่างชาติ Long
สุทธิ +537 สัญญา
ค่า Basis ของ S50U23 อยู่ที่ -5.90 จุด
กราฟราย 60 นาที เมื่อวันศุกร์ที่ผ่านมา มีการ
ย่อตัวลงอย่างต่อเนื่องใกล้ทดสอบ Low เก้าที่
939 จุด และมีโอกาสลงไปปิด Gap ตามที่เรา
คาดไว้บริเวณ 936 จุด ซึ่งหากลงไปปิด Gap จะ
มีโอกาสตั้งตัวกลับได้เนื่องจากระดับ
Stochastic ค่อนข้างต่ำ

กลยุทธ์ S50U23

พอร์ต Short ต้นทุน 944 จุด รอทำกำไร
บริเวณ 935 (+-2) จุด ตัดขาดทุนหากขึ้นเกิน
950 จุด

Support	Resistance				
939 / 935	945 / 955				
Contracts	Long	Short	Net	YTD	
Institution	26,004	24,636	+1,368	+65,501	
Foreign	58,567	77,638	-19,071	-201,909	
Local	84,034	66,331	+17,703	+136,408	

CHART INSIGHT Momentum Trading

MC

Support 13.20
Resistance 13.90 / 14.80
Stop loss 12.90

คำแนะนำระยะสั้น (BUY)

ราคาดีดกลับจากแนวรับลึกบริเวณ 12.60 บาท ขึ้นมา พร้อม Volume มีโอกาสวิ่งขึ้นต่อเพื่อทดสอบแนวต้านแรก ที่ 13.90 บาท และมีแนวรับระยะสั้นที่ 13.20 บาท



SISB

Support 36.25
Resistance 39.25 / 41.50
Stop loss 35

คำแนะนำระยะสั้น (BUY)

กราฟเบรคเส้น Downtrend Line ขึ้นมาพร้อม Volume สนับสนุน มีโอกาสขึ้นทดสอบแนวต้านถัดไปบริเวณ 39.25 และ 41.50 บาท หากผ่านได้จะเป็นขาขึ้นใหม่



CHART INSIGHT | Swing Trading



SABUY

Support	7.30
Resistance	7.85 / 8.35
Stop loss	7.20

คำแนะนำระยะสั้น (BUY)

กราฟกลับตัวจากแนวรับ 7.30 บาท ขึ้นมา ถือเป็นจุดรับที่ค่อนข้างต่ำ ตัดขาดทุนไม่สูงมาก มีโอกาสตั้งต่อไปทดสอบแนวต้านถัดไปที่ 7.85 บาท



THG

Support	66
Resistance	68.25 / 70
Stop loss	65

คำแนะนำระยะสั้น (BUY)

ราคาตั้งตัวกลับจากแนวรับโซนล่างบริเวณ 65 บาท และผ่านแนวต้านที่ 66.75 บาท ขึ้นมายืนได้ มีโอกาสตั้งตัวต่อเพื่อไปทดสอบแนวต้าน 68.25 และ 70 บาท

CHART INSIGHT Commodity Market



Support

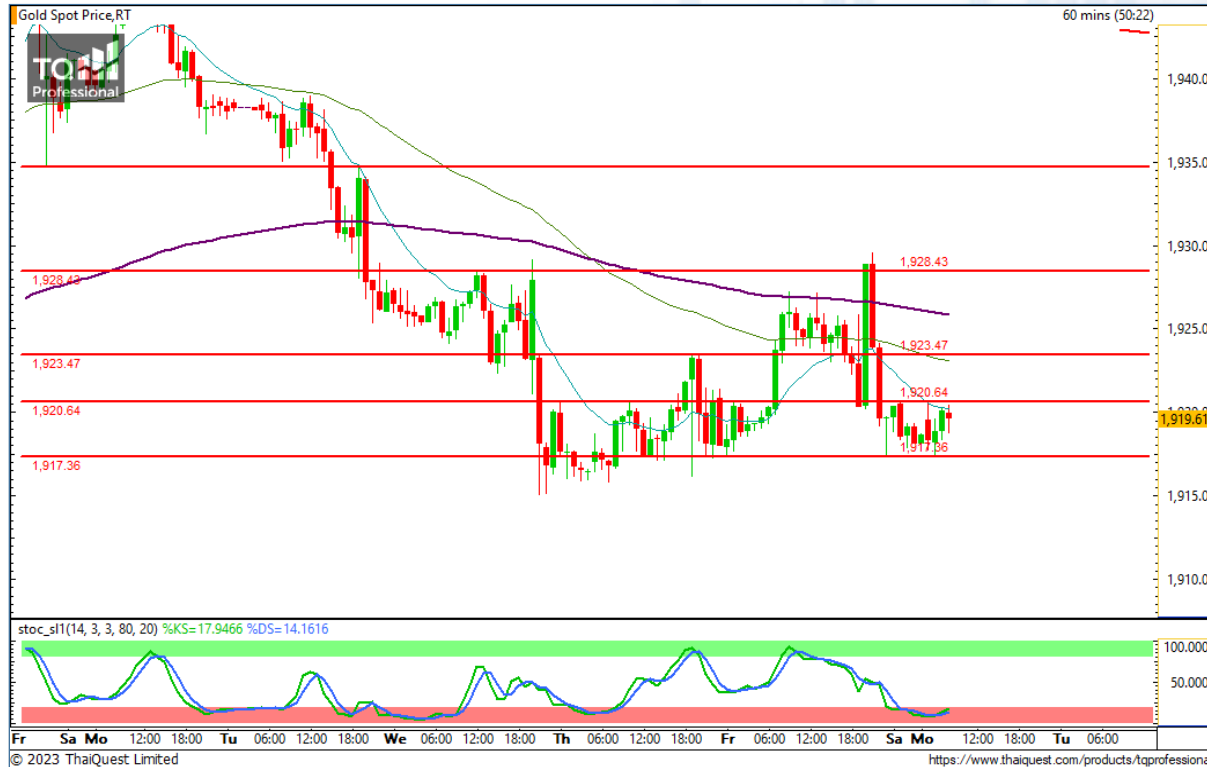
83.50 / 78

Resistance

87 / 90

ราคาน้ำมันดิบ WTI หลังจากทดสอบแนวต้าน 87 ดอลลาร์ แต่ยังไม่ชัดเจน ก็เริ่มมีการย่อตัวลงเล็กน้อยตามที่เราคาดไว้ แต่ภาพรวมยังแข็งแกร่งในทิศทางบวก โดยมีแนวรับอยู่ที่ 83.50 ดอลลาร์

CHART INSIGHT | Gold Futures



ไปถึงเป้า แล้วย่อมาที่แนวรับ

ภาพทางเทคนิคราคาทองคำราย 240 นาที ค่าคืนวันศุกร์ที่ผ่านมา พบว่า กราฟมีการติดตัวขึ้นแรงไปถึงระดับ 1928 ดอลลาร์ ได้ตามที่เราคาดการณ์ไว้ในระยะสั้น ทงมีการย่อตัวมาแนวรับที่ 1917 ดอลลาร์ และมีโอกาสติดตัวขึ้นต่อเนื่องจากอินดิเคเตอร์อยู่ในระดับต่ำเกินไป

คำแนะนำระยะสั้น GOU23

พอร์ตวางแนะนำ Long ที่ 1919 ดอลลาร์ เพื่อรอทำกำไรบริเวณ 1928 ดอลลาร์ ตัดขาดทุนหากลงต่ำกว่า 1914 ดอลลาร์

Support	Resistance
1920 / 1909	1928 / 1935

Contracts	Long	Short	Net	YTD
Institution	1,004	608	+396	-2,278
Foreign	15,074	12,031	+3,043	-9,381
Local	10,051	13,490	-3,439	+11,659

วันที่ 8 ก.ย. 2023
กองทุน SPDR ไม่เปลี่ยนแปลง
ถือครองทองคำเท่าเดิมที่ 886.64 ตัน

DISCLAIMER: รายงานฉบับนี้จัดทำโดยบริษัทหลักทรัพย์ ที่ปรึกษาการลงทุน เอฟ เอส เอส อินเตอร์เนชั่นแนล จำกัด "บริษัท" ข้อมูลที่ปรากฏในรายงานฉบับนี้ถูกจัดทำขึ้นบนพื้นฐานของแหล่งข้อมูลที่เชื่อหรือควรเชื่อว่ามีที่น่าเชื่อถือ และ/หรือมีความถูกต้อง อย่างไรก็ตามบริษัทไม่รับรองความถูกต้องครบถ้วนของข้อมูลดังกล่าว ข้อมูลและความเห็นที่ปรากฏอยู่ในรายงานฉบับนี้อาจมีการเปลี่ยนแปลง แก้ไข หรือเพิ่มเติมได้ตลอดเวลาโดยไม่ต้องแจ้งให้ทราบล่วงหน้า บริษัทไม่มีความประสงค์ที่จะชักจูงหรือชี้ชวนให้ผู้ลงทุน ลงทุนซื้อหรือขายหลักทรัพย์ตามที่ปรากฏในรายงานฉบับนี้ รวมทั้งบริษัทไม่รับประกันผลตอบแทนหรือราคาของหลักทรัพย์ตามข้อมูลที่ปรากฏแต่อย่างใด บริษัทจึงไม่รับผิดชอบต่อความเสียหายใดๆ ที่เกิดขึ้นจากการนำข้อมูลหรือความเห็นในรายงานฉบับนี้ไปใช้ไม่ว่ากรณีใดก็ตาม ผู้ลงทุนควรศึกษาข้อมูลและใช้ดุลยพินิจอย่างรอบคอบในการตัดสินใจลงทุน

บริษัทของสงวนลิขสิทธิ์ในข้อมูลและความเห็นที่ปรากฏอยู่ในรายงานฉบับนี้ ห้ามมิให้ผู้ใดนำข้อมูลและความเห็นในรายงานฉบับนี้ไปใช้ประโยชน์ คัดลอก ตัดแปลง ทำซ้ำ นำออกแสดงหรือเผยแพร่ต่อสาธารณชนไม่ว่าทั้งหมดหรือบางส่วน โดยไม่ได้รับอนุญาตเป็นลายลักษณ์อักษรจากบริษัทล่วงหน้า การลงทุนในหลักทรัพย์มีความเสี่ยง ผู้ลงทุนควรศึกษาข้อมูลและพิจารณาอย่างรอบคอบก่อนการตัดสินใจลงทุน

บริษัทหลักทรัพย์ ฟินันเซีย ไซรัส จำกัด (มหาชน) อาจเป็นผู้ดูแลสภาพคล่อง (Market Maker) และผู้ออกใบสำคัญแสดงสิทธิอนุพันธ์ (Derivative Warrants) บนหลักทรัพย์ AAV, ADVANC, AEONTS, AMATA, ANAN, AOT, AP, BANPU, BBL, BCH, BCP, BCPG, BDMS, BEAUTY, BEC, BEM, BGRIM, BH, BJC, BLAND, BPP, BTS, CBG, CENTEL, CHG, CK, CKP, COM7, CPALL, CPF, CPN, DELTA, DTAC, EA, EGCO, EPG, ERW, ESSO, GFPT, GLOBAL, GPSC, GULF, GUNKUL, HANA, HMPRO, INTUCH, IRPC, IVL, JAS, JMT, KBANK, KCE, KKP, KTB, KTC, LH, MAJOR, MBK, MEGA, MINT, MTC, ORI, OSP, PLANB, PRM, PSH, PSL, PTG, PTT, PTTEP, PTTGC, QH, RATCH, ROBINS, RS, SAWAD, SCB, SCC, SGP, SIRI, SPALI, SPRC, STA, STEC, SUPER, TASCOS, TCAP, THAI, THANI, TISCO, TKN, TMB, TOA, TOP, TPIPP, TRUE, TTW, TU, TVO, WHA และ SET50 Future โดยบริษัทฯ อาจจัดทำบทวิเคราะห์ของหลักทรัพย์อ้างอิงดังกล่าว ดังนั้น นักลงทุนควรศึกษารายละเอียดในหนังสือชี้ชวนของใบสำคัญแสดงสิทธิอนุพันธ์ดังกล่าวก่อนตัดสินใจลงทุน